



**AGRICULTURA**  
SECRETARÍA DE AGRICULTURA Y DESARROLLO RURAL



**SENASICA**  
SERVICIO NACIONAL DE SANIDAD,  
INOCUIDAD Y CALIDAD AGROALIMENTARIA



# Monitor Fitosanitario



**26 de marzo de 2024**





**DIRECCIÓN EN JEFE**

**Monitor Fitosanitario**

Contenido

EUA: Delimitación de zonas bajo cuarentena de *Anastrepha ludens* en los condados de Cameron, Hidalgo, Starr y Willacy, Texas..... 2

Bolivia: Implementa acciones de contención y erradicación de *Lissachatina fulica* en el departamento del Beni..... 3

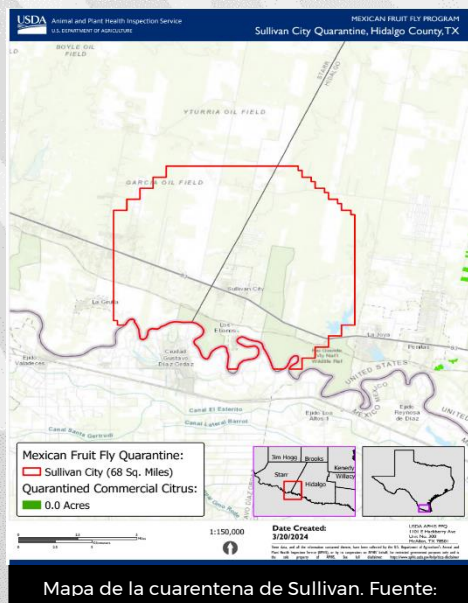
España: Incremento y adelanto de emergencia de adultos de *Eurytoma amygdali*. ..... 4



## DIRECCIÓN EN JEFE



### EUA: Delimitación de zonas bajo cuarentena de *Anastrepha ludens* en los condados de Cameron, Hidalgo, Starr y Willacy, Texas.



El 25 de marzo de 2024 el Servicio de Inspección en Sanidad Animal y Vegetal del Departamento de Agricultura de EUA (USDA-APHIS), notificó la delimitación de tres zonas bajo cuarentena de la mosca mexicana de la fruta (*Anastrepha ludens*), en los condados de Cameron, Hidalgo, Starr y Willacy, estado de Texas.

Como antecedente, cabe referir que *A. ludens* se encontró por primera vez a lo largo de la frontera entre California y México, desde principios de la década de 1950; a partir de entonces, ha sido detectada recurrentemente en los estados de Arizona, California y Texas, poniendo en riesgo la producción de cultivos comerciales como: aguacate, naranja, toronja, durazno y pera (APHIS, 2024a).

De acuerdo con el mapa actualizado del Programa de la Mosca Mexicana de la Fruta, para el estado de Texas, los límites de las cuarentenas de *A. ludens* (establecidos por APHIS el 21 de marzo del presente año) comprenden las zonas de: Brownsville, condado de Cameron; Sullivan, condado de Hidalgo (68 mi<sup>2</sup> ≈ 176.12 km<sup>2</sup>, sin cítricos comerciales); Sebastian, condado de Willacy (70.88 mi<sup>2</sup> ≈ 183.58 km<sup>2</sup>, con 44.4 acres ≈ 110 ha de cítricos comerciales). La segunda zona abarca partes de los condados de Hidalgo y Starr, en tanto que la última, comprende áreas de los condados de Willacy, Cameron e Hidalgo. Cabe resaltar las zonas de Brownsville y Sullivan se localizan muy cerca de la frontera con México; en el segundo caso, el límite del lado sur se ubica en la línea divisoria con el territorio de la República Mexicana, a lo largo del Río Grande, entre las coordenadas: 26°13'37.1"N, 98°31'37.2"W y 26°15'21.7"N, 98°37'38.4"W.

En el contexto nacional, *A. ludens* está incluida en la Lista de Plagas Reglamentadas de México, notificada ante la Convención Internacional de Protección Fitosanitaria, y se realizan acciones para su control a través de la Campaña Nacional contra Moscas de la Fruta.

Referencias: Servicio de Inspección en Sanidad Animal y Vegetal (APHIS) (25 de marzo de 2024). Mexican Fruit Fly Program: Sullivan city, Brownsville and Sebastian, Texas, quarantines.

[https://www.aphis.usda.gov/plant\\_health/plant\\_pest\\_info/fruit\\_flies/mxff-sullivan-city-hidalgo-starr-texas-quarantine-map.pdf](https://www.aphis.usda.gov/plant_health/plant_pest_info/fruit_flies/mxff-sullivan-city-hidalgo-starr-texas-quarantine-map.pdf)

[https://www.aphis.usda.gov/plant\\_health/plant\\_pest\\_info/fruit\\_flies/mxff-sebastian-willacy-county-texas-map.pdf](https://www.aphis.usda.gov/plant_health/plant_pest_info/fruit_flies/mxff-sebastian-willacy-county-texas-map.pdf)

[https://www.aphis.usda.gov/plant\\_health/plant\\_pest\\_info/fruit\\_flies/mxff-brownsville-cameron-county-texas-quarantine-map.pdf](https://www.aphis.usda.gov/plant_health/plant_pest_info/fruit_flies/mxff-brownsville-cameron-county-texas-quarantine-map.pdf)

APHIS (2024a) <https://www.aphis.usda.gov/aphis/resources/pests-diseases/hungry-pests/mff/mexff>



**DIRECCIÓN EN JEFE****Bolivia: Implementa acciones de contención y erradicación de *Lissachatina fulica* en el departamento del Beni.**

Fuente: SENASAG.

El 26 de marzo de 2024, el Servicio Nacional de Sanidad Agropecuaria e Inocuidad Alimentaria (SENASAG) de Bolivia, dio a conocer el inicio de la 'Campaña Fitosanitaria Socialización y Recolección del Caracol Gigante Africano', con acciones en el área de la plazuela el Pintor, en la ciudad de Trinidad, departamento del Beni.

Como antecedente, se menciona que, hasta la fecha, se han realizado ocho jornadas, como parte de la Campaña referida.

El comunicado señala que, derivado de la Alerta Fitosanitaria declarada el pasado 31 de mayo del 2023, el SENASAG, en coordinación con elementos del Batallón de Infantería de la Marina (BIM) II Tocopilla de la Armada Boliviana, desarrollan actividades de difusión y socialización en el área de la plazuela el Pintor de la ciudad de Trinidad, acerca de la recolección y disposición final de *L. fulica*. Se resalta que, desde el inicio de la Campaña Fitosanitaria, se han recolectando más de 60 kg del molusco, los cuales fueron destruidos conforme a protocolos de bioseguridad establecidos.

Finalmente, se indica que las autoridades instan a la población a conocer las características de *L. fulica*, para contribuir con las actividades para su contención y erradicación, en esa región del país.

En el contexto nacional, *L. fulica* está incluido en la Lista de Plagas Reglamentadas de México, notificada ante la Convención Internacional de Protección Fitosanitaria, y se encuentra bajo vigilancia epidemiológica general en 13 entidades federativas.

## Referencia:

Servicio nacional de Sanidad Agropecuaria e Inocuidad Alimentaria (SENASAG). (26 de marzo de 2024). SENASAG INICIA CAMPAÑA DE SOCIALIZACIÓN Y RECOLECCIÓN DEL CARACOL GIGANTE AFRICANO EN TRINIDAD. Recuperado de: <https://www.senasag.gob.bo/index.php/comunicacion/noticias/445-senasag-inicia-campana-de-socializacion-y-recoleccion-del-caracol-gigante-africano-en-trinidad>



**DIRECCIÓN EN JEFE**



**España: Incremento y adelanto de emergencia de adultos de *Eurytoma amygdali*.**



*Eurytoma amygdali*. Fuente: Phytoma.

El 25 de marzo de 2024, a través del portal Phytoma y con base en información de las autoridades de Sanidad Vegetal de la Comunidad Autónoma de Valencia, España, se informó que, desde principios de marzo del presente año, las altas temperaturas prevaleciente han propiciado un adelanto e incremento en la emergencia de adultos de *Eurytoma amygdali* (plaga del almendro).

Como antecedente, se refiere que *E. amygdali* (presente en todos los países del Mediterráneo), se detectó por primera vez en España en julio de 2010 (en la Comunidad Autónoma de Castilla-La Mancha); desde entonces, se ha dispersado hacia Aragón, Valencia, la región de Murcia y la Comunidad Autónoma de Cataluña.

Se señala que, ante la alta emergencia de adultos de *E. amygdali* desde almendras infestadas en la temporada de producción pasada, las autoridades de Sanidad Vegetal de Valencia realizan seguimiento a nivel de parcela, y han recomendado acciones de control como aplicación de insecticidas a los 3-5 días de las primeras emergencias, además de recolección y destrucción de frutos infestados (en campo y almacén), entre otras. Las recomendaciones anteriores aplican principalmente para las zonas de Campo de Cartagena-Fuente, Río Mula, Jumilla y Yecla, en la región de Murcia. Se indica que los ingredientes activos autorizados para el control de la plaga son: en agricultura ecológica, piretrina 4% (EC) y aceite de parafina 79% (EC); en manejo convencional, lambda cyhalotrina 1.5% (CS), 2.5% (WG) y 10% (CS), y spirotetramat 10% (SC).

Finalmente, se resalta que el control etológico y biológico no han mostrado eficacia en la supresión del insecto, por lo que la eliminación de frutos infestados y la aplicación de insecticidas durante la época de apareamiento y oviposición, son las tácticas más recomendables y rentables.

En el contexto nacional, *Eurytoma amygdali* no está incluido en la Lista de Plagas Reglamentadas de México, notificada ante la Convención Internacional de Protección Fitosanitaria. Este insecto ha sido reportado en 15 países de Asia y 11 de Europa (CABI, 2023).

Referencia: Phytoma (25 de marzo de 2024). El calor adelanta la emergencia de la avispa del almendro: <https://www.phytoma.com/noticias/noticias-de-actualidad/el-calor-adelanta-la-emergencia-de-la-avispa-del-almendro>