



Agricultura
Secretaría de Agricultura
y Desarrollo Rural



SENASICA
SERVICIO NACIONAL DE SANIDAD,
INOCUIDAD Y CALIDAD AGROALIMENTARIA



Boletín del Sistema de Alerta temprana del SENASICA para Langosta Centroamericana en el estado de Yucatán

No. 5-2026

Vigencia de los datos:
mayo-2026

Este programa es público, ajeno a cualquier partido político, queda prohibido el uso para fines distintos establecidos en el programa

Colaboración técnico-científica:

Dirección en Jefe.

Dirección General de Sanidad Vegetal.

Instituto Nacional de Investigaciones Forestales, Agrícolas y Pecuarias del Campo Experimental Bajío.

Comité Estatal de Sanidad Vegetal.

Contacto

Correo: alerta.fitosanitaria@senasica.gob.mx

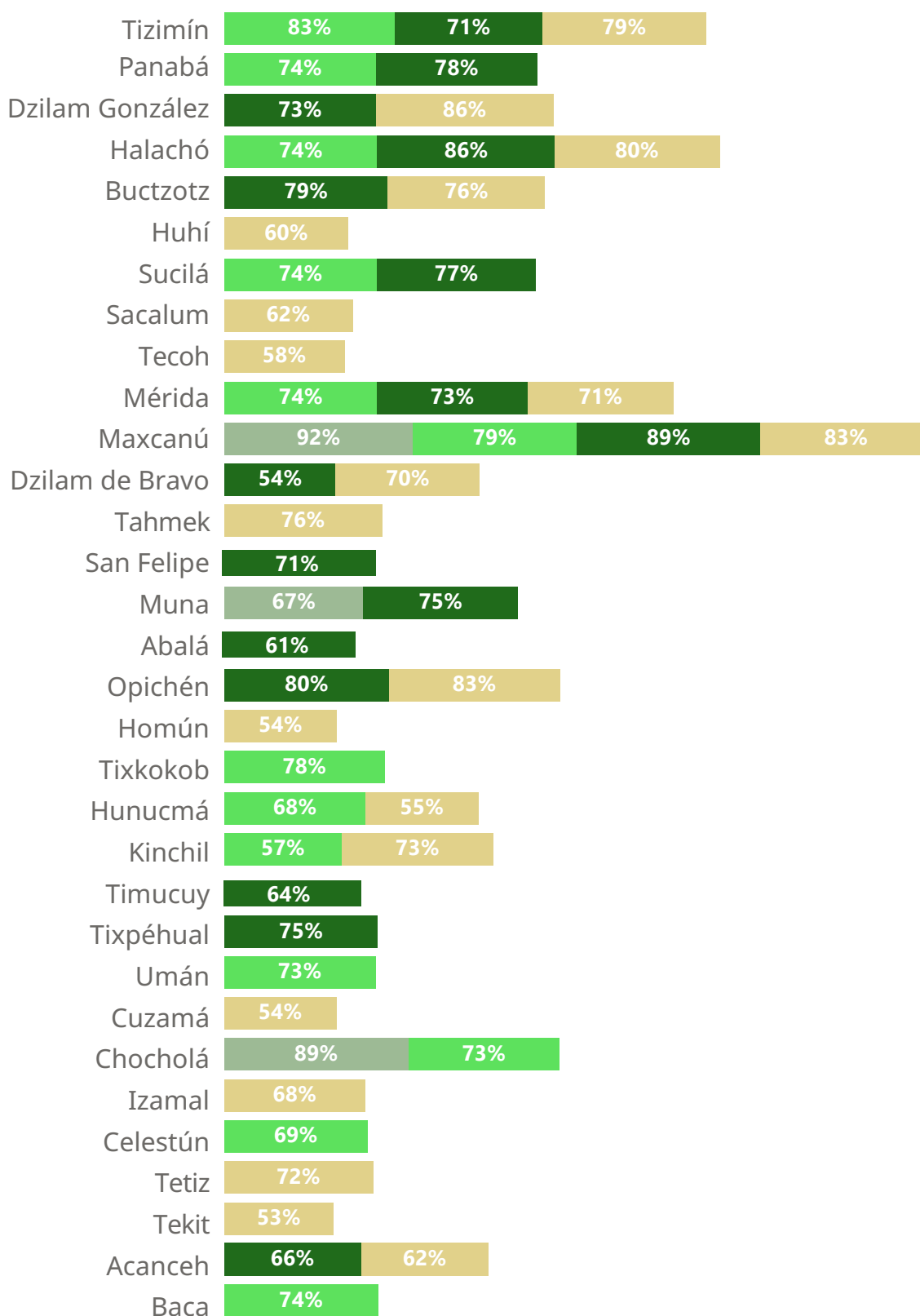
Teléfono gratuito: 800 987 987 9

Boletín del Sistema de Alerta temprana del SENASICA para Langosta Centroamericana en el estado de Yucatán

Estimación de Estados Biológicos por Municipio

A partir del monitoreo de Unidades Calor, se identifican los municipios con condiciones favorables para el desarrollo de ninfas y/o adultos de la Langosta centroamericana:

Estado Biológico ● Adulto ● N1 ● N2 ● N3 ● N4 ● N5 ● N6

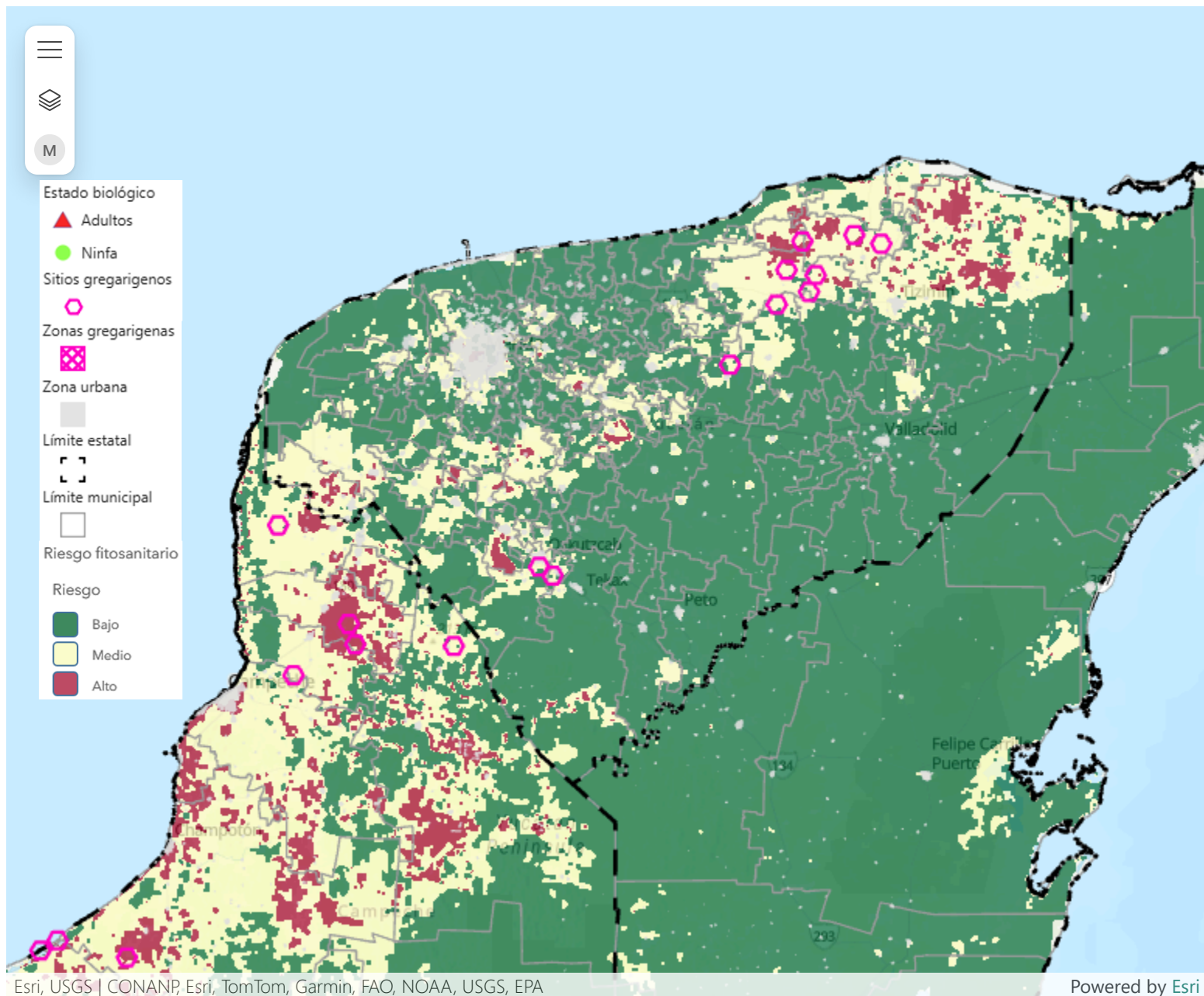


Boletín del Sistema de Alerta temprana del SENASICA para Langosta Centroamericana en el estado de Yucatán

Determinación del riesgo fitosanitario

Modelo de riesgo espacial multicriterio

VARIABLES INCLUIDAS: distribución histórica de la plaga, perspectiva mensual climática, verdor de la vegetación, humedad del suelo, aptitud climática, distribución de hospedantes silvestres, uso de suelo y vegetación y altitud.



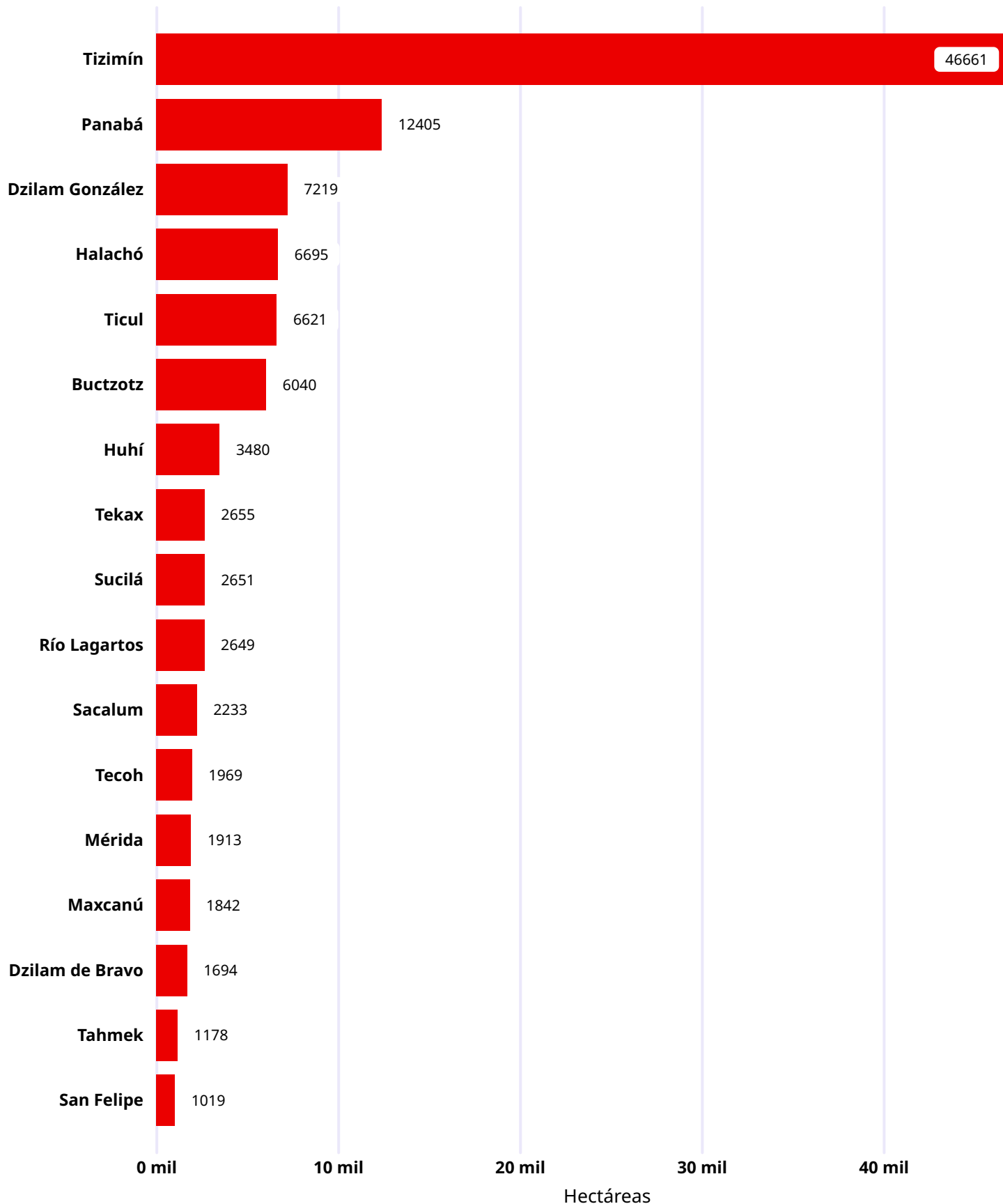
En total 17 municipios están en riesgo con más de mil hectáreas de su superficie territorial con condiciones ambientales para el desarrollo de la plaga.

Los municipios en riesgo son los siguientes: Buctzotz, Dzilam González, Halachó, Maxcanú, Mérida, Panabá, San Felipe, Sucilá, Tecoh, Tizimín, Tekax (ver anexo 1).

El municipio de Tizimín es el que tiene mayor superficie estimada en riesgo.

Boletín del Sistema de Alerta temprana del SENASICA para Langosta Centroamericana en el estado de Yucatán

Anexo 1. Superficie en riesgo por municipios y ejidos que se verían afectados en caso de dispersión o invasión en municipios con presencia de la plaga



Boletín del Sistema de Alerta temprana del SENASICA para Langosta Centroamericana en el estado de Yucatán

Anexo 1. Superficie en riesgo por municipios y ejidos que se verían afectados en caso de dispersión o invasión en municipios con presencia de la plaga

Municipio	Sup. Riesgo ▼	Control (Ha)	Ejidos de referencia
Tizimín	46,661.34		Yohdzonot carretero, Tizimin, San francisco yoh-actun, Dzonot ake, La libertad, Dzibalku, Moctezuma, Santa ana, Kikil, Santa maria, Yoc-actun de hidalgo, Luis echeverria alvarez
Panabá	12,404.66		Panaba, Cenote yalsihom
Dzilam González	7,218.54		
Halachó	6,695.20		Santa maria acu, Cepeda, Halacho, Siho, Tankuche
Ticul	6,620.87		Ticul, Pustunich
Buctzotz	6,039.87		Buctzotz
Huhí	3,479.62		Huhi, Chan sahcaba
Tekax	2,655.48		Bekanchen, Noh-halal, N.c.p.e. emiliano zapata, N.c.p.e. san rufino, N.c.p.a. san diego buenavista, Jose lopez portillo
Sucilá	2,650.63		Sucila
Río Lagartos	2,648.53		Rio lagartos
Sacalum	2,232.59		Sacalum
Tecoh	1,968.94		Telchaquillo, Xcanchakan, Tecoh
Mérida	1,912.87		Caucel
Maxcanú	1,841.91		Chan-chochola, Kochol
Dzilam de Bravo	1,693.97		
Tahmek	1,177.69		Tahmek
San Felipe	1,019.44		