



**Agricultura**  
Secretaría de Agricultura  
y Desarrollo Rural



**SENASICA**  
SERVICIO NACIONAL DE SANIDAD,  
INOCUIDAD Y CALIDAD AGROALIMENTARIA



## Boletín del Sistema de Alerta temprana del SENASICA para Langosta Centroamericana en el estado de Veracruz

### No. 5-2026

Vigencia de los datos:  
mayo-2026

Este programa es público, ajeno a cualquier partido político, queda prohibido el uso para fines distintos establecidos en el programa

#### Colaboración técnico-científica:

Dirección en Jefe.

Dirección General de Sanidad Vegetal.

Instituto Nacional de Investigaciones Forestales, Agrícolas y Pecuarias del Campo Experimental Bajío.

Comité Estatal de Sanidad Vegetal.

Universidad Autónoma de San Luis Potosí (UASLP-LanGIF).

#### Contacto

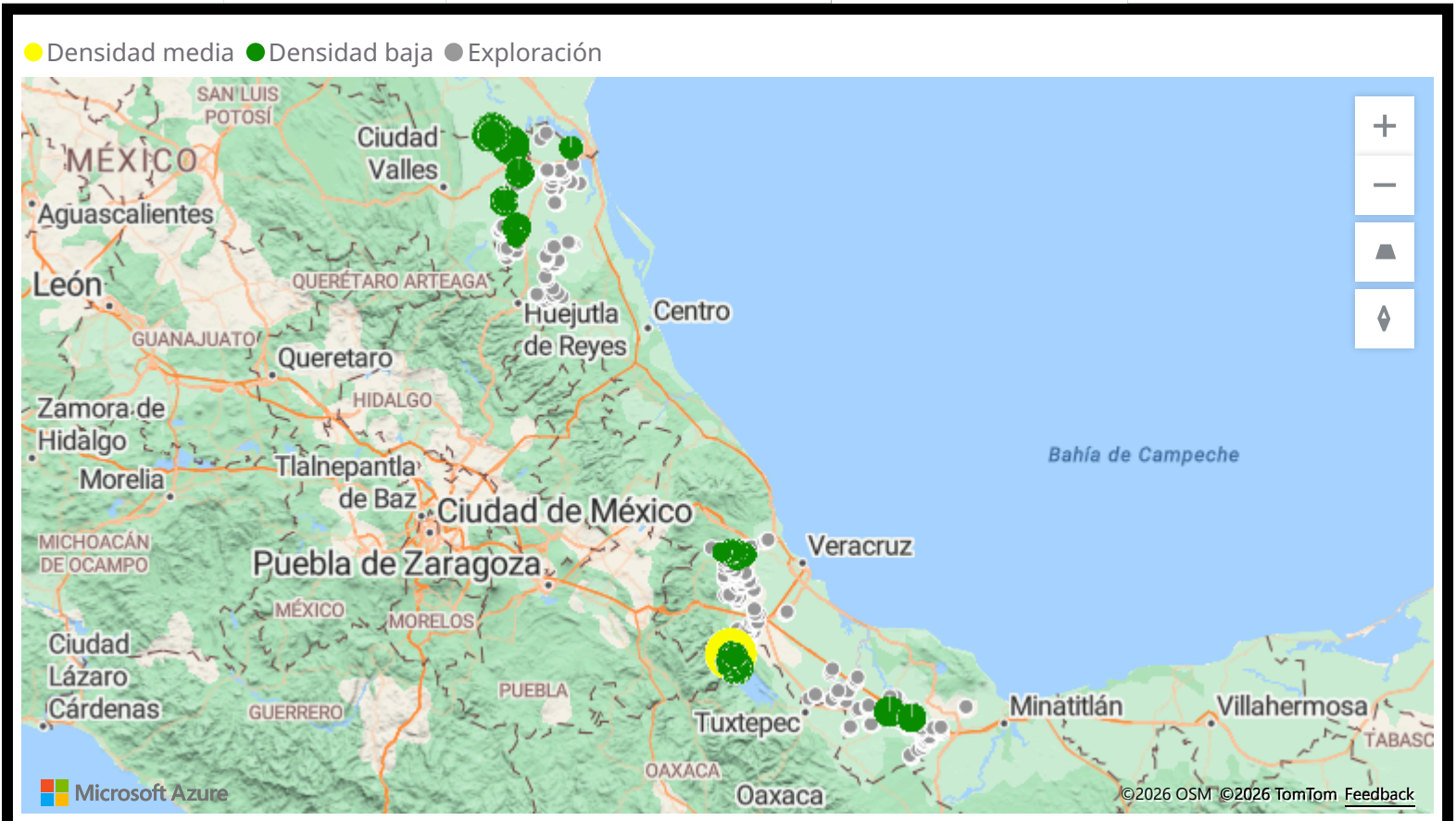
Correo: [alerta.fitosanitaria@senasica.gob.mx](mailto:alerta.fitosanitaria@senasica.gob.mx)

Teléfono gratuito: 800 987 987 9

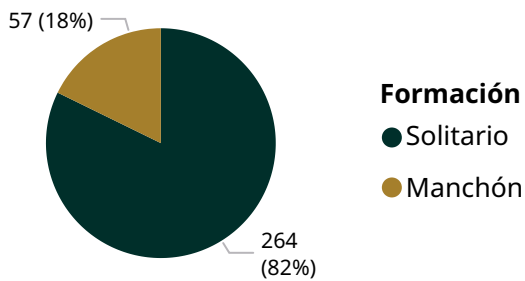
# Boletín del Sistema de Alerta temprana del SENASICA para Langosta Centroamericana en el estado de Veracruz

## 1. Densidad de la plaga muestreada del 01/04/2026 al 30/04/2026

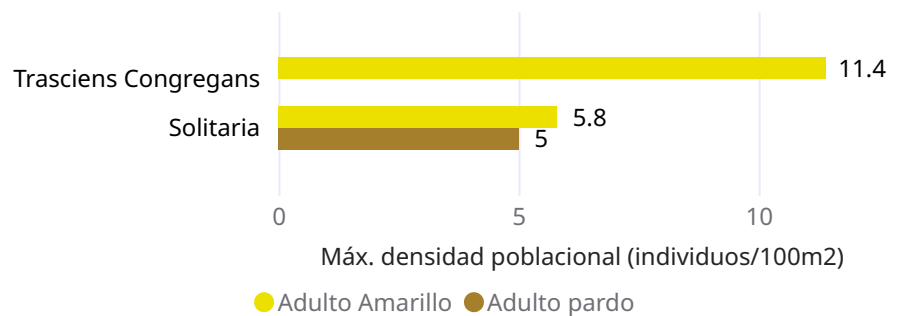
<b>Ninfas</b>	<b>Adultos</b>	<b>Municipios con presencia de la plaga</b>	<b>Municipios con densidad alta</b>	<b>Hectáreas bajo control</b>
<b>65</b>	<b>321</b>	<b>12</b>	<b>0</b>	<b>6</b>



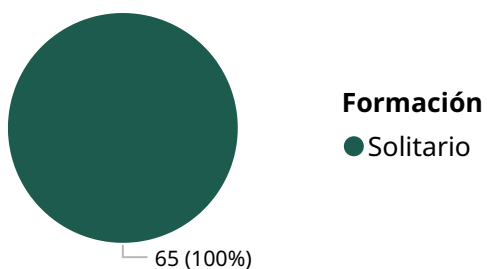
### Adultos (individuos)



### Den. máx. por etapa fásica y coloración de adultos



### Ninfas (individuos)



### Den. máx. por etapa fásica y coloración ninfas

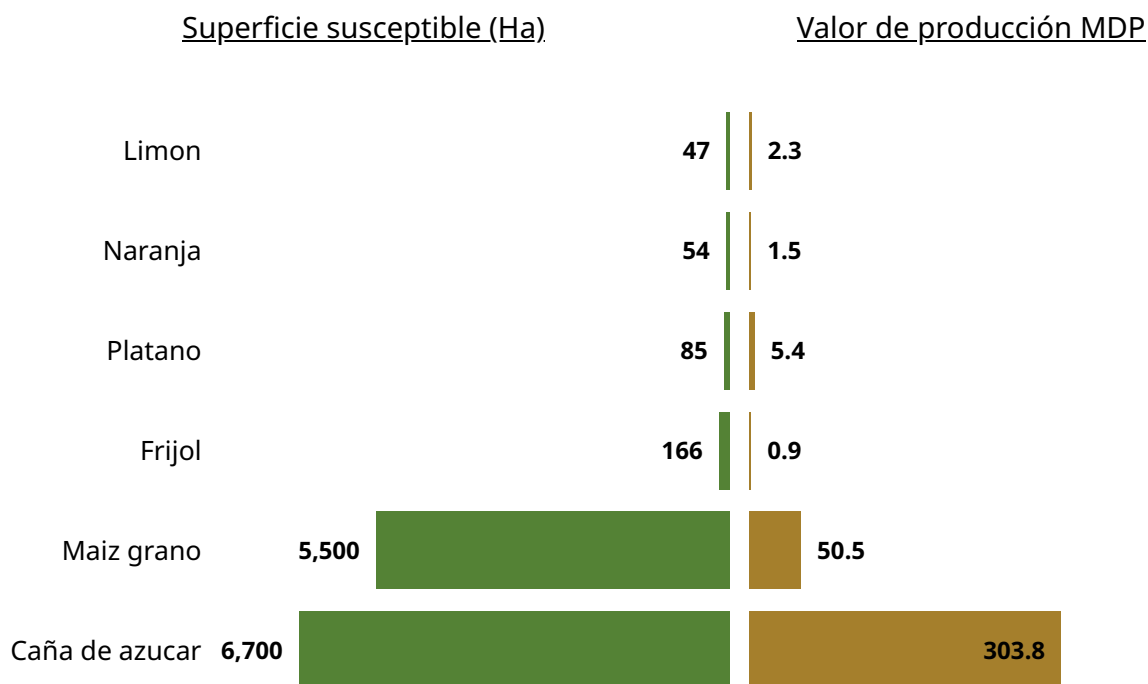


# Boletín del Sistema de Alerta temprana del SENASICA para Langosta Centroamericana en el estado de Veracruz

## 2. Posible impacto económico en municipios con presencia de la plaga

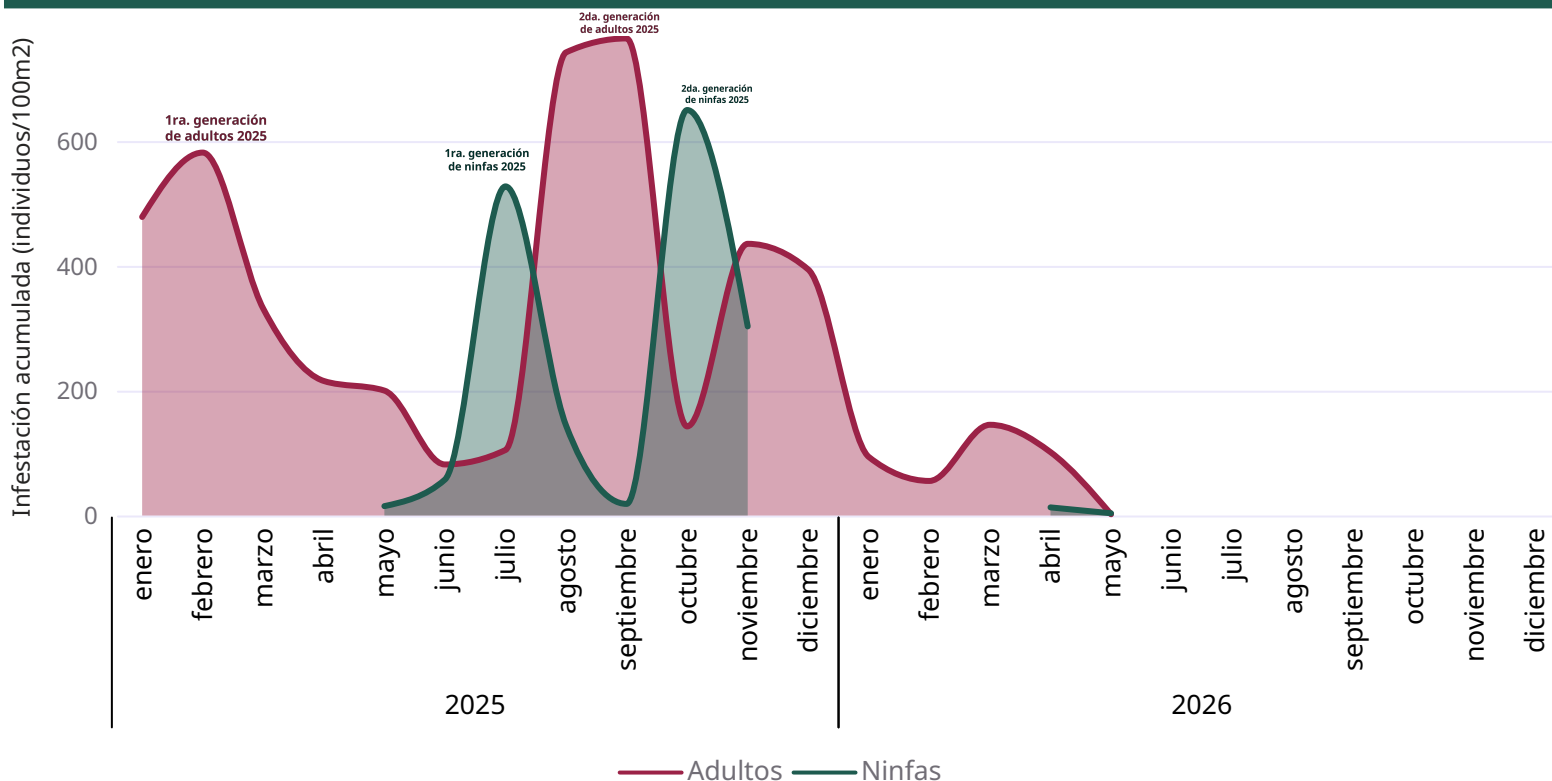
-  Municipios en Riesgo\*  
**1**
-  Superficie cultivos hospedantes (Ha)  
**12,551**
-  Valor (MDP)  
**364**
-  Dependencia económica promedio\*\*  
**67 %**
-  No se identificaron pastos y praderas con valor económico que cuantificar

### Posible afectación en cultivos hospedantes primarios



\*Municipios con densidad de infestación alta y/o media: Tezonapa. \*\*Dependencia económica de cultivos hospedantes, en municipios en riesgo, respecto al valor total de su producción agrícola. Información obtenida de SIAP 2024 con cultivos de seguimiento económico a nivel municipal.

## 3. Dinámica poblacional de los estados biológicos de la plaga en el estado de Veracruz

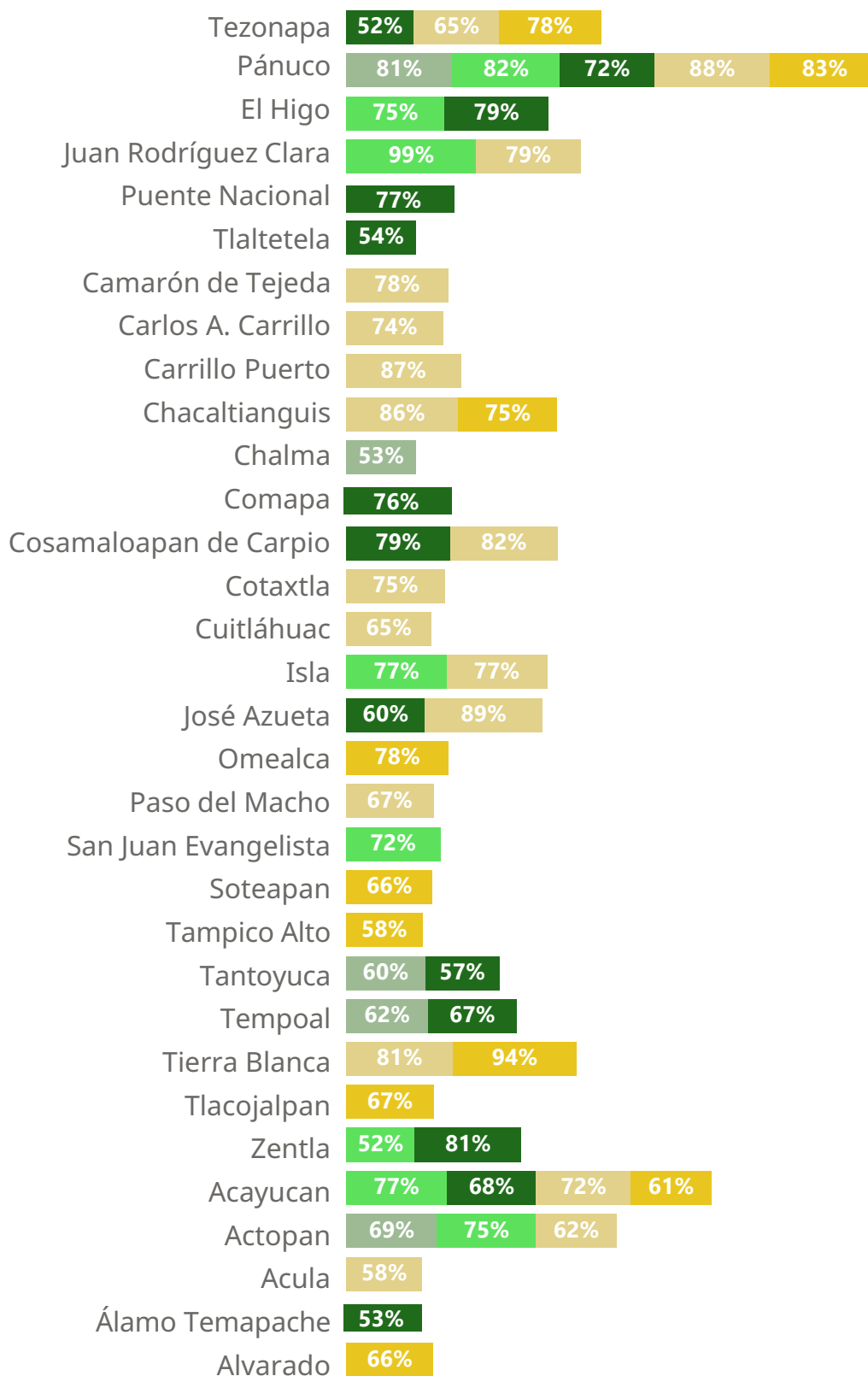


# Boletín del Sistema de Alerta temprana del SENASICA para Langosta Centroamericana en el estado de Veracruz

## 4. Estimación de Estados Biológicos por Municipio

A partir del monitoreo de Unidades Calor, se identifican los municipios con condiciones favorables para el desarrollo de ninfas y/o adultos de la Langosta centroamericana:

Estado Biológico ● Adulto ● N1 ● N2 ● N3 ● N4 ● N5 ● N6

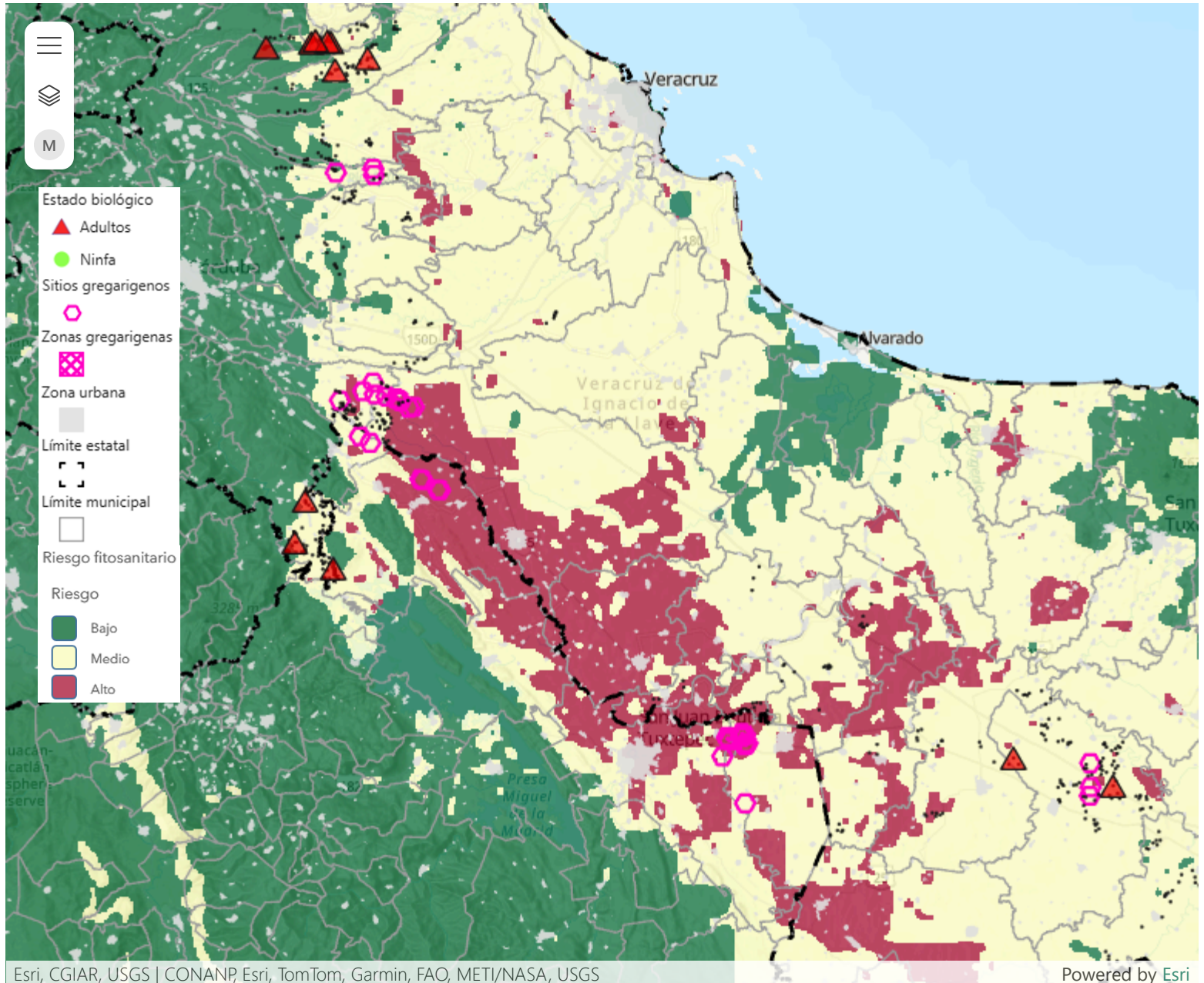


# Boletín del Sistema de Alerta temprana del SENASICA para Langosta Centroamericana en el estado de Veracruz

## 5. Determinación del riesgo fitosanitario

### Modelo de riesgo espacial multicriterio

VARIABLES INCLUIDAS: distribución histórica de la plaga, perspectiva mensual climática, veredor de la vegetación, humedad del suelo, aptitud climática, distribución de hospedantes silvestres, uso de suelo y vegetación y altitud.



**En total 3 municipios están en riesgo con más de mil hectáreas de su superficie territorial con condiciones ambientales para el desarrollo de la plaga.**

**Los municipios en riesgo son los siguientes: Pánuco, Tierra Blanca, El Higo (ver anexo 1).**

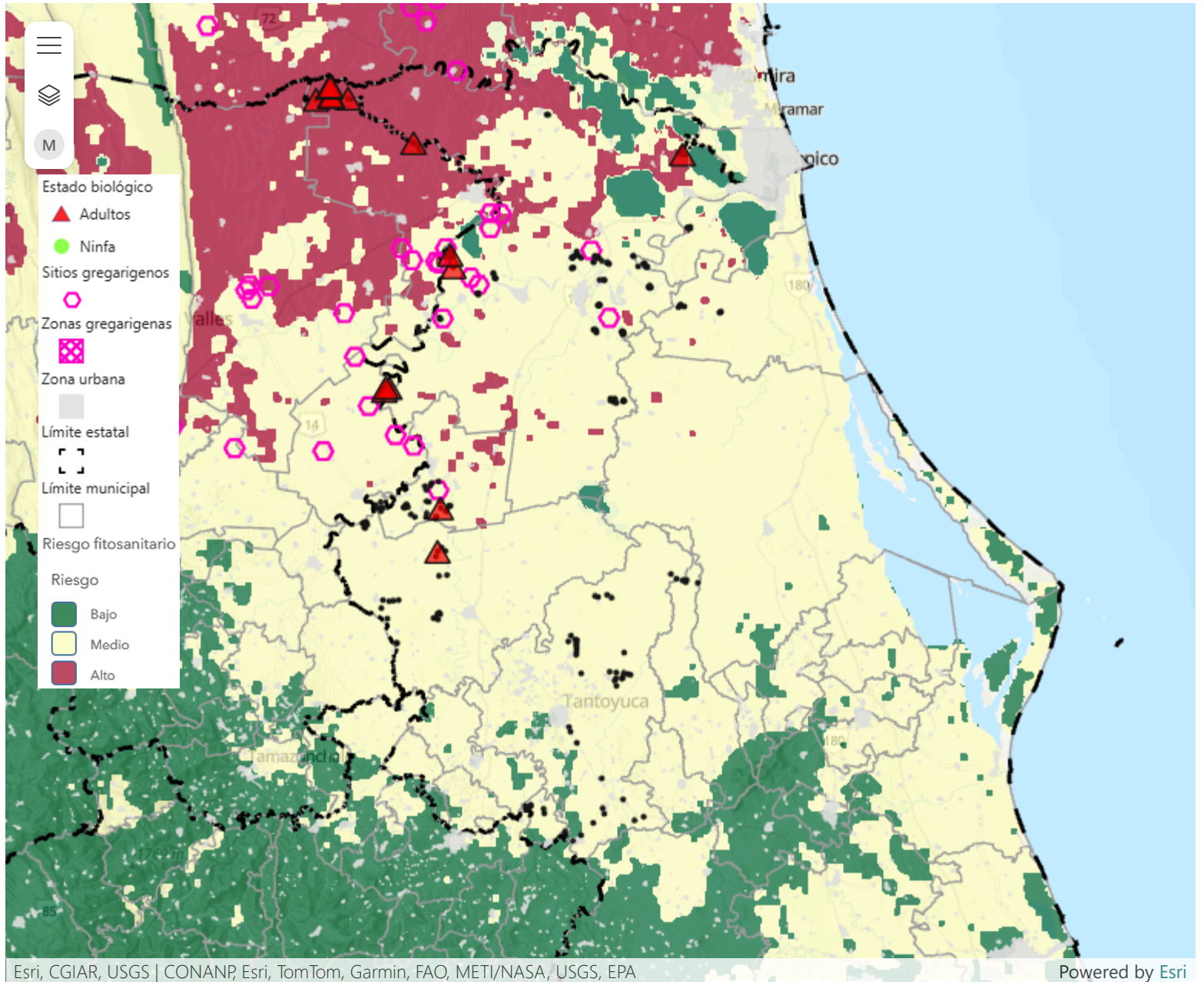
**El municipio de Pánuco es el que tiene mayor superficie estimada en riesgo.**

# Boletín del Sistema de Alerta temprana del SENASICA para Langosta Centroamericana en el estado de Veracruz

## 5. Determinación del riesgo fitosanitario

### Modelo de riesgo espacial multicriterio

VARIABLES INCLUIDAS: distribución histórica de la plaga, perspectiva mensual climática, veredor de la vegetación, humedad del suelo, aptitud climática, distribución de hospedantes silvestres, uso de suelo y vegetación y altitud.



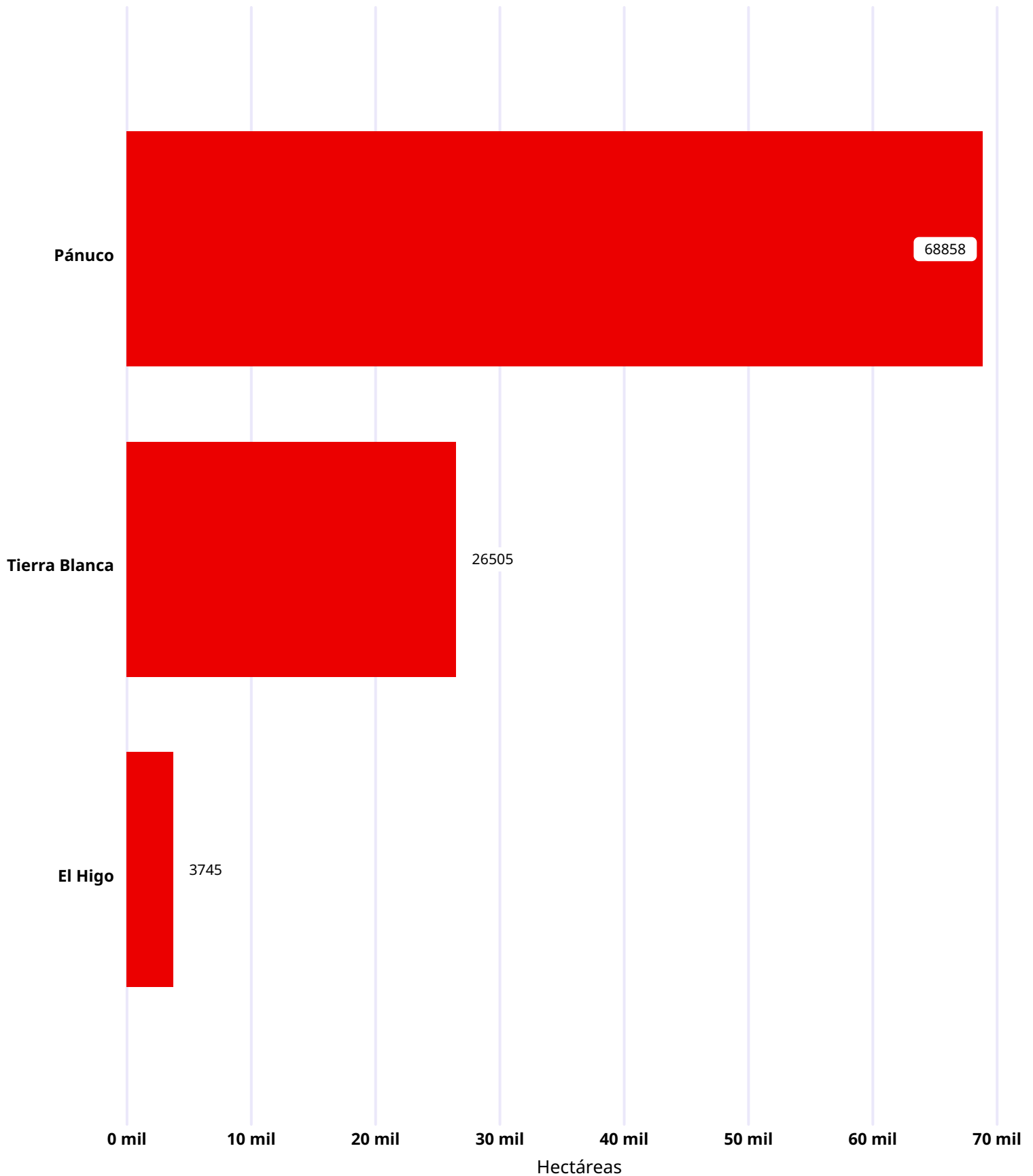
**En total 3 municipios están en riesgo con más de mil hectáreas de su superficie territorial con condiciones ambientales para el desarrollo de la plaga.**

**Los municipios en riesgo son los siguientes: Pánuco, Tierra Blanca, El Higo (ver anexo 1).**

**El municipio de Pánuco es el que tiene mayor superficie estimada en riesgo.**

Boletín del Sistema de Alerta temprana del SENASICA para Langosta Centroamericana en el estado de Veracruz

Anexo 1. Superficie en riesgo por municipios y ejidos que se verían afectados en caso de dispersión o invasión en municipios con presencia de la plaga



## Boletín del Sistema de Alerta temprana del SENASICA para Langosta Centroamericana en el estado de Veracruz

### Anexo 1. Superficie en riesgo por municipios y ejidos que se verían afectados en caso de dispersión o invasión en municipios con presencia de la plaga

Municipio	Sup. Riesgo	Control (Ha)	Ejidos de referencia
Pánuco	68,857.59		San cristobal, Alto de naranjo, Chapacao dos, Colonia piloto ejido union, Salsipuedes corcovado, Las flores, N.c.p.e. lazaro cardenas, El jobo, Mata de enriquez y anexo la estrella, Noria de angeles, Colonia el recreo, Mata de la aguja
Tierra Blanca	26,504.63		Tierra blanca, San joaquin y sus anexos, La joya de la pita y su anexo, Palma sola, El palenque, Las prietas y su a. francisco i. madero, Jose maria morelos, Plan de la villa, San salvador, La candelaria y anexos, Nueva reforma-congr. estanzuela, Paso julian
El Higo	3,744.54		El higo, Las puentes, El chote