



Agricultura
Secretaría de Agricultura
y Desarrollo Rural



SENASICA
SERVICIO NACIONAL DE SANIDAD,
INOCUIDAD Y CALIDAD AGROALIMENTARIA



Boletín del Sistema de Alerta temprana del SENASICA para Langosta Centroamericana en el estado de Oaxaca

No. 3-2026

Vigencia de los datos:
marzo-2026

Este programa es público, ajeno a cualquier partido político, queda prohibido el uso para fines distintos establecidos en el programa

Colaboración técnico-científica:

Dirección en Jefe.

Dirección General de Sanidad Vegetal.

Instituto Nacional de Investigaciones Forestales, Agrícolas y Pecuarias del Campo Experimental Bajío.

Comité Estatal de Sanidad Vegetal.

Contacto

Correo: alerta.fitosanitaria@senasica.gob.mx

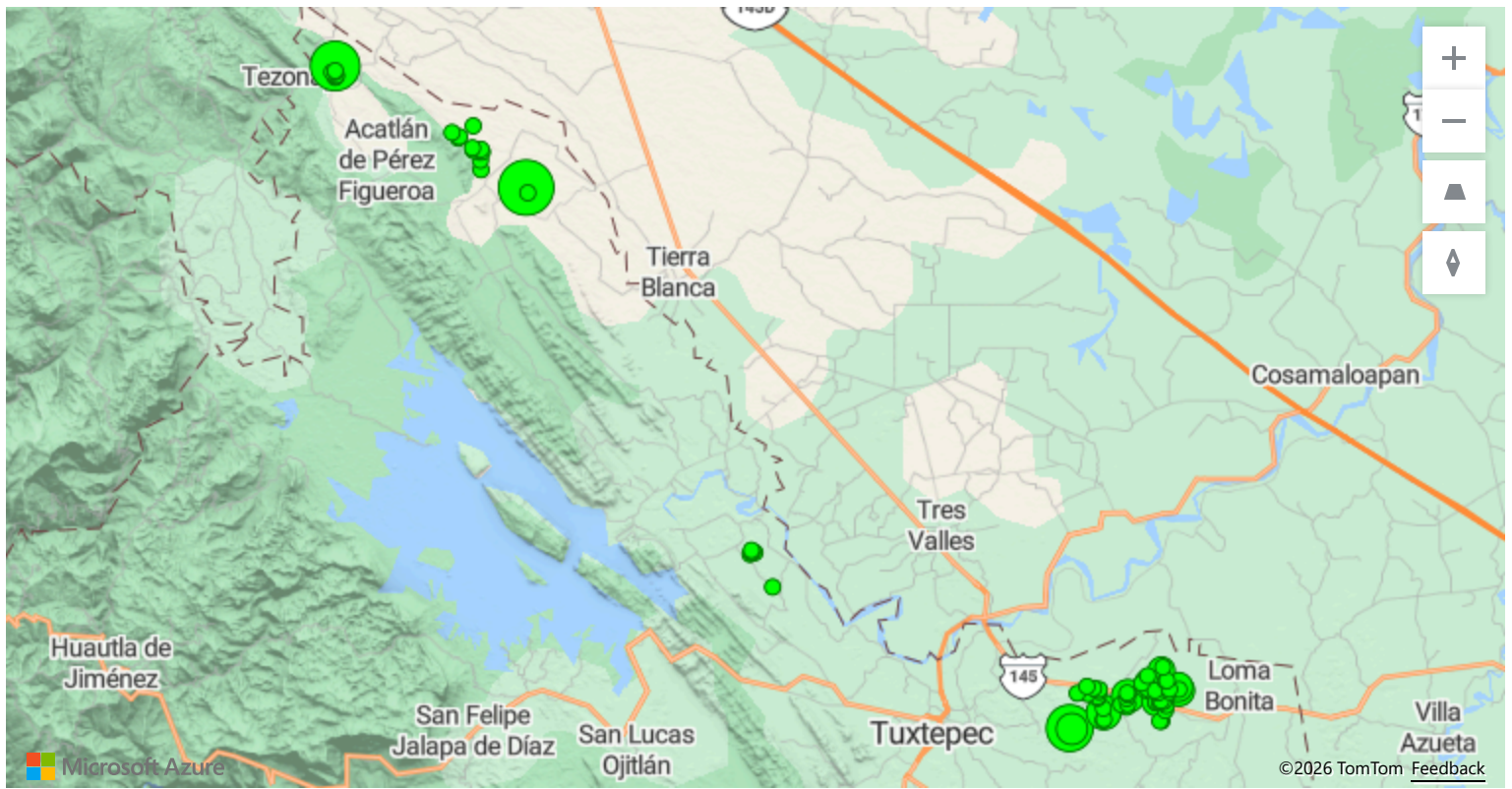
Teléfono gratuito: 800 987 987 9

Boletín del Sistema de Alerta temprana del SENASICA para Langosta Centroamericana en el estado de Oaxaca

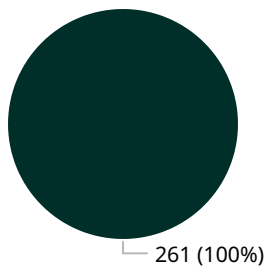
1. Densidad de la plaga muestreada del 06/02/2026 al 27/02/2026

Ninfas	Adultos	Municipios con presencia de la plaga	Municipios con densidad alta	Hectáreas bajo control
19	261	5	0	1

Densidad ● Baja



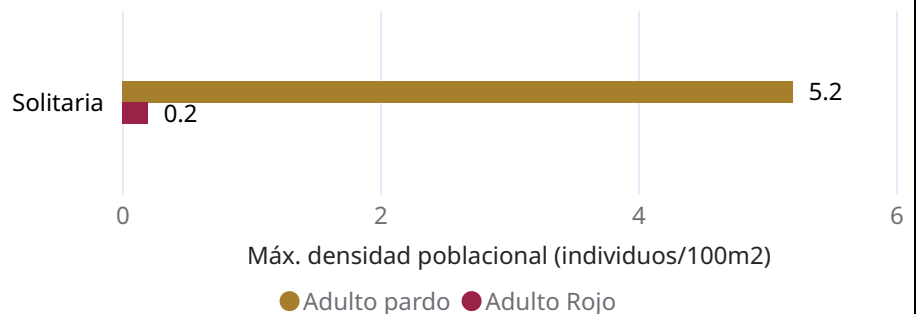
Adultos (individuos)



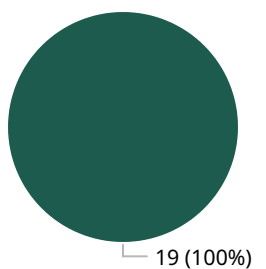
Formación

● Solitario

Den. máx. por etapa fásica y coloración de adultos



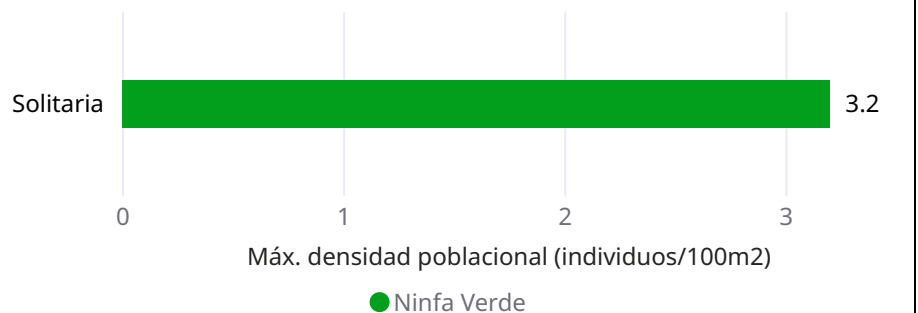
Ninfas (individuos)



Formación

● Solitario

Den. máx. por etapa fásica y coloración ninfas



Boletín del Sistema de Alerta temprana del SENASICA para Langosta Centroamericana en el estado de Oaxaca

2. Posible impacto económico en municipios con presencia de la plaga



La densidad de infestación registrada es **baja** durante el periodo previo.

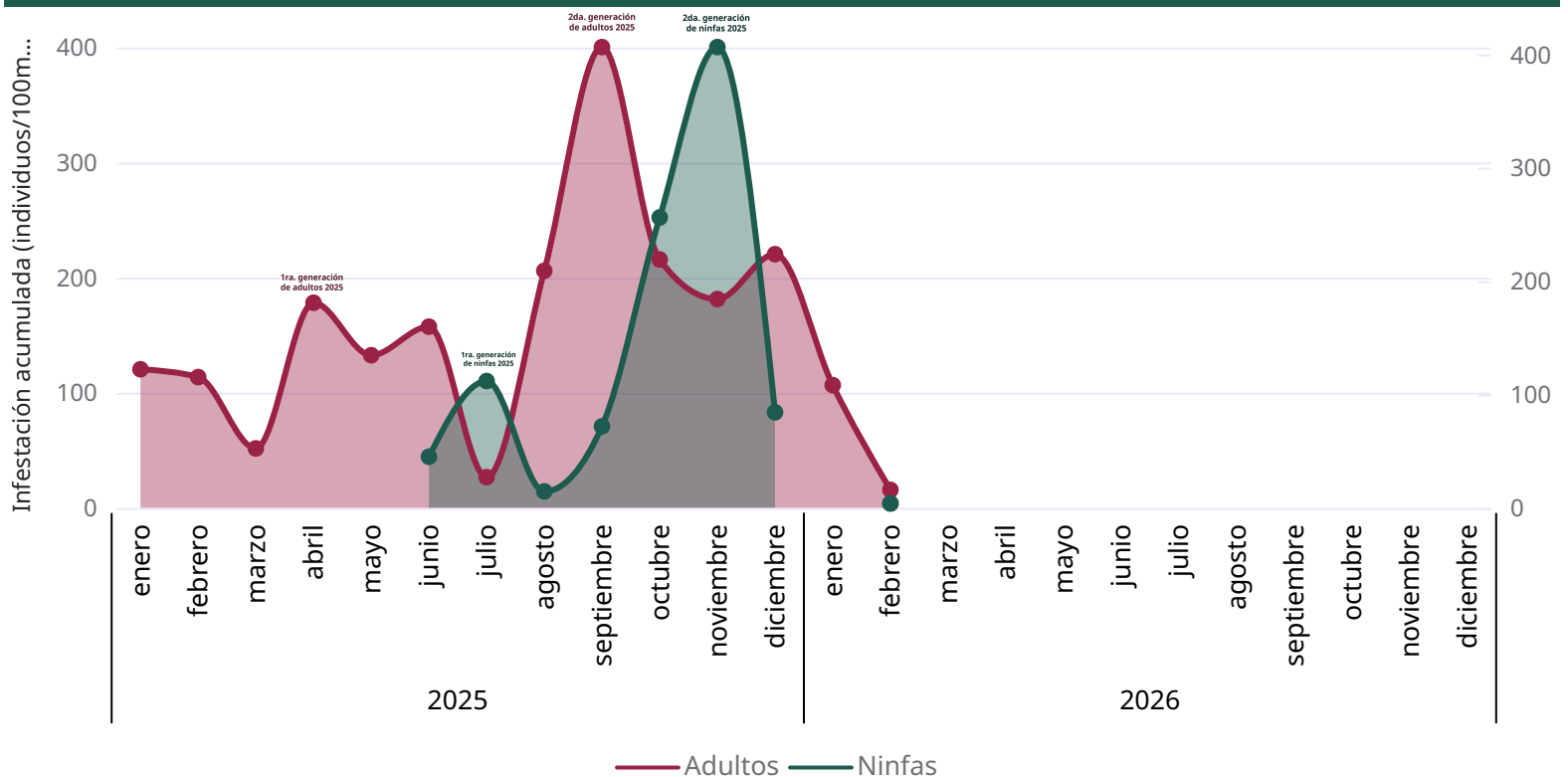


No se identifica riesgo potencial de afectación en **cultivos primarios**.



Respecto a la presencia de la plaga, **no existe potencial impacto económico cuantificable**.

3. Dinámica poblacional de los estados biológicos de la plaga en el estado de Oaxaca

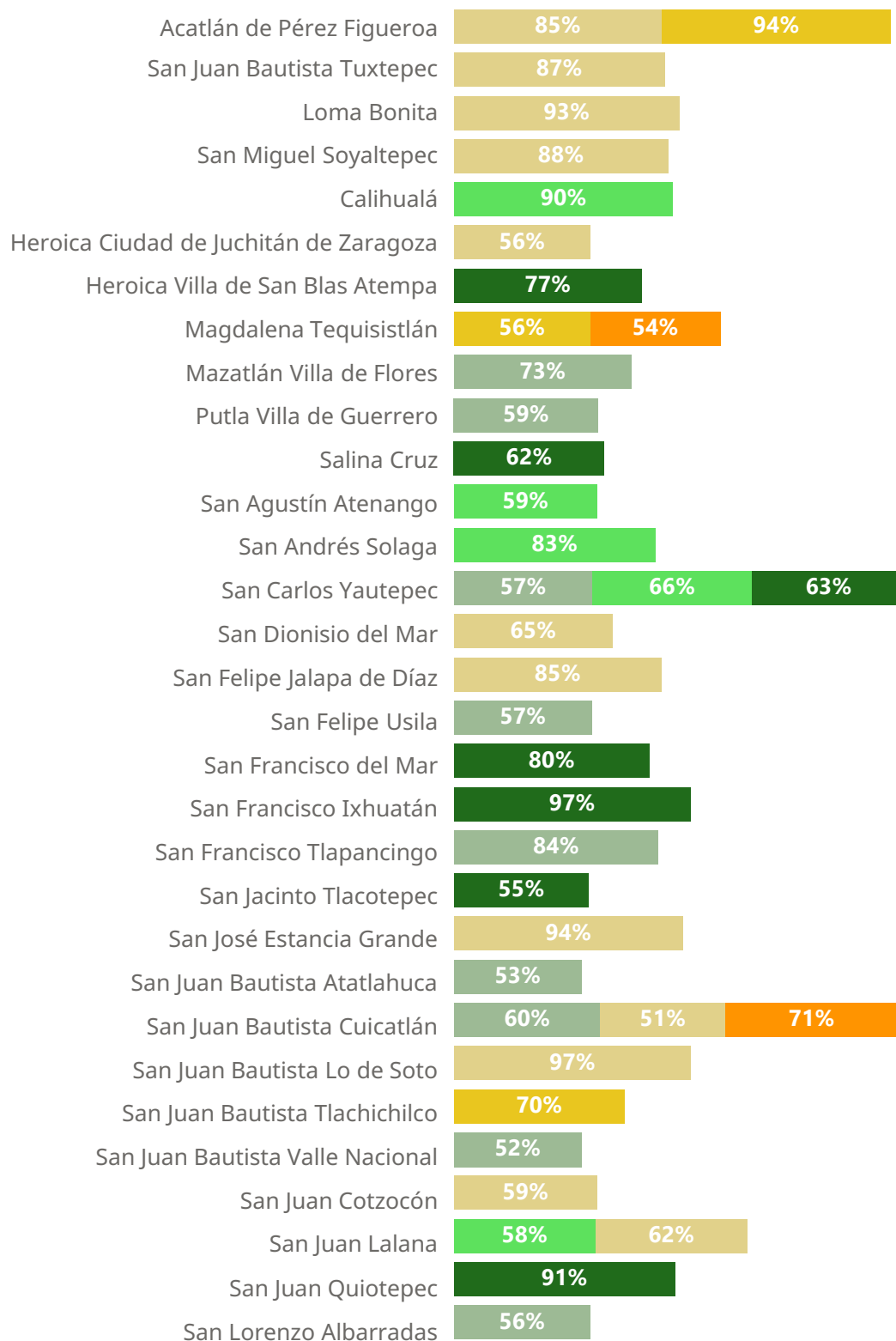


Boletín del Sistema de Alerta temprana del SENASICA para Langosta Centroamericana en el estado de Oaxaca

4. Estimación de Estados Biológicos por Municipio

A partir del monitoreo de Unidades Calor, se identifican los municipios con condiciones favorables para el desarrollo de ninfas y/o adultos de la Langosta centroamericana:

Estado Biológico ● Adulto ● N1 ● N2 ● N3 ● N4 ● N5 ● N6

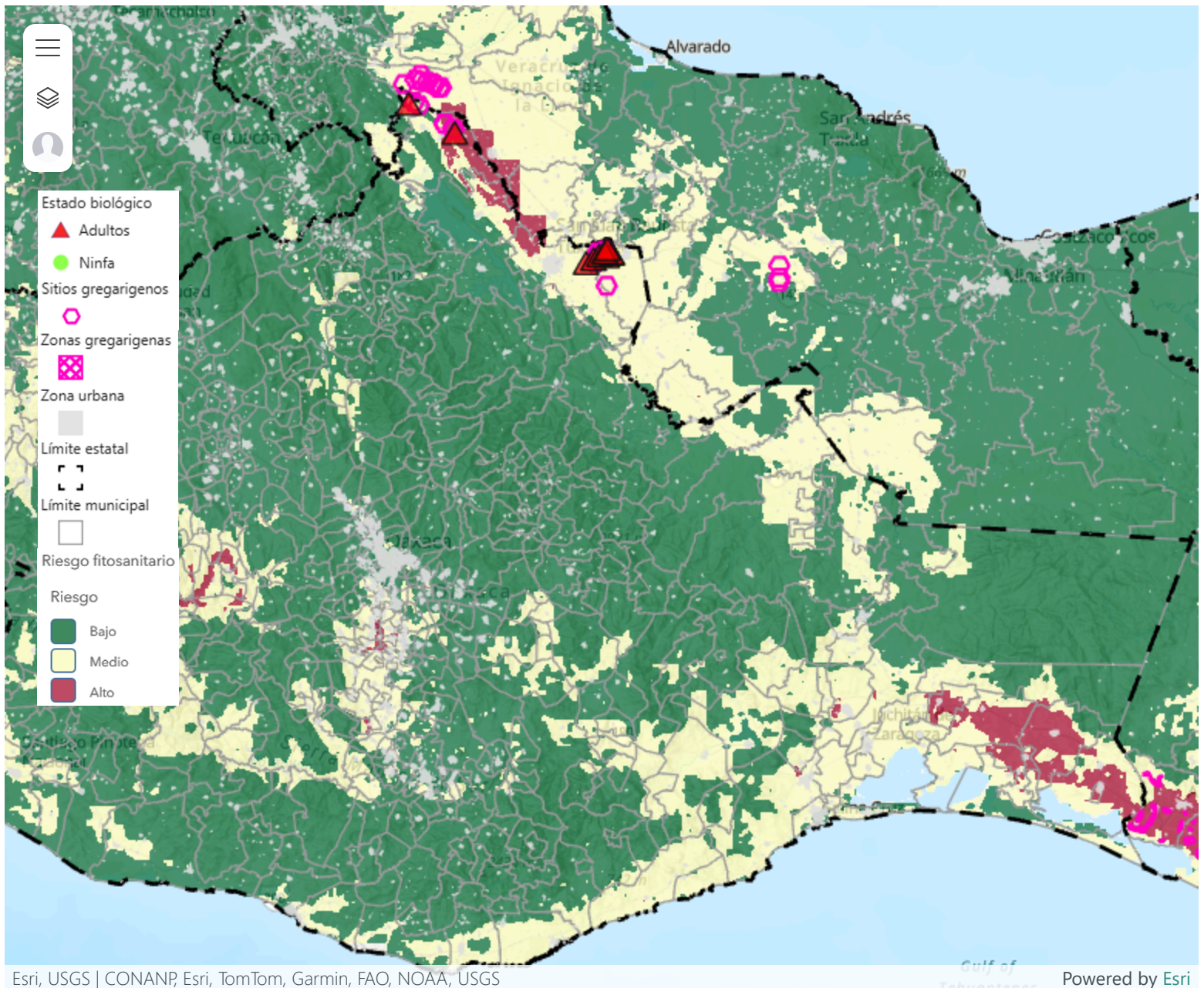


Boletín del Sistema de Alerta temprana del SENASICA para Langosta Centroamericana en el estado de Oaxaca

5. Determinación del riesgo fitosanitario

Modelo de riesgo espacial multicriterio

Variables incluidas: distribución histórica de la plaga, perspectiva mensual climática, verdor de la vegetación, humedad del suelo, aptitud climática, distribución de hospedantes silvestres, uso de suelo y vegetación y altitud.



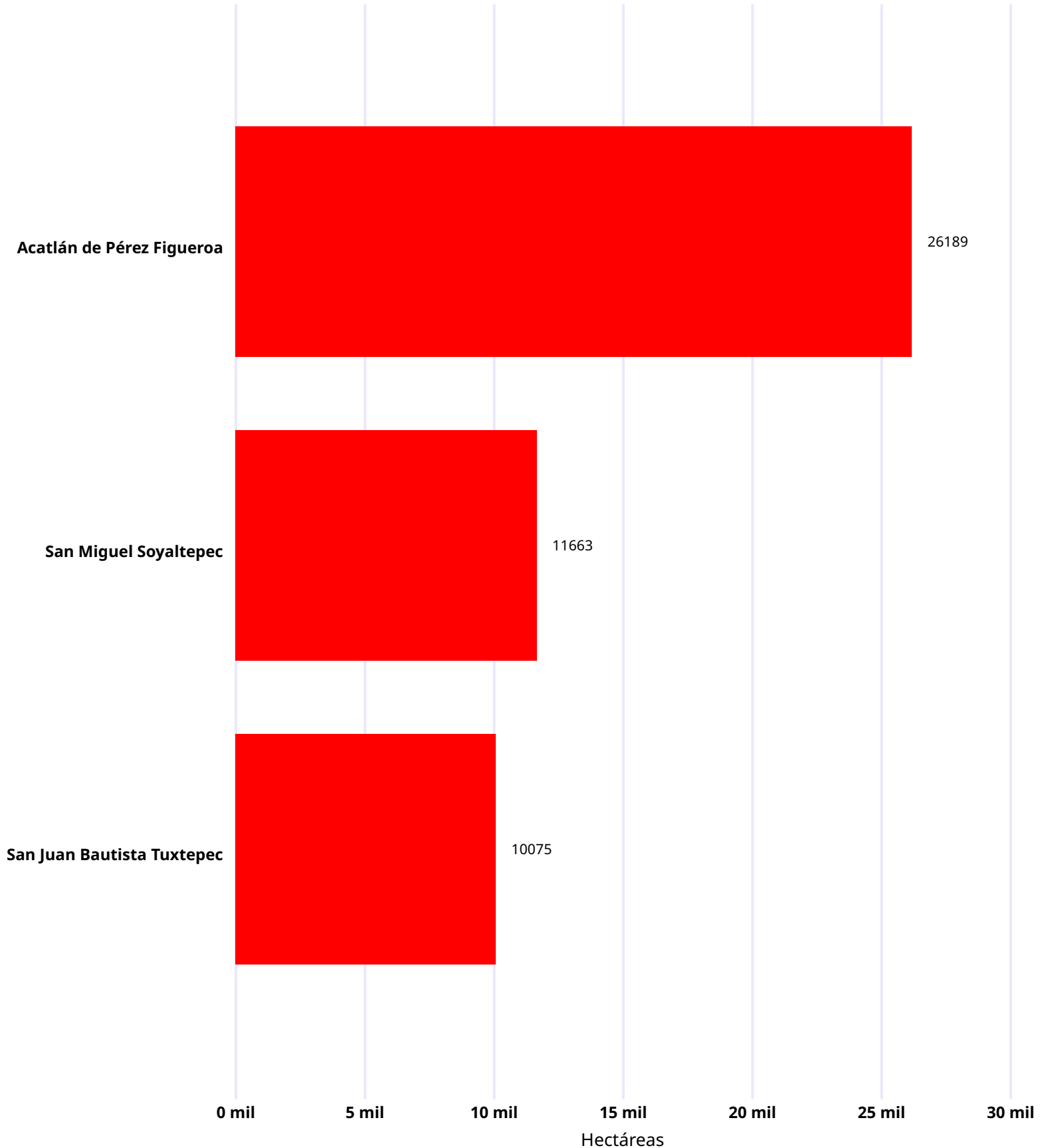
En total 3 municipios están en riesgo con más de mil hectáreas de su superficie territorial con condiciones ambientales para el desarrollo de la plaga.

Los municipios en riesgo son los siguientes: Acatlán de Pérez Figueroa, San Juan Bautista Tuxtepec, San Miguel Soyaltepec (ver anexo 1).

El municipio de Acatlán de Pérez Figueroa es el que tiene mayor superficie estimada en riesgo.

Boletín del Sistema de Alerta temprana del SENASICA para Langosta Centroamericana en el estado de Oaxaca

Anexo 1. Superficie en riesgo por municipios y ejidos que se verían afectados en caso de dispersión o invasión en municipios con presencia de la plaga



Boletín del Sistema de Alerta temprana del SENASICA para Langosta Centroamericana en el estado de Oaxaca

Anexo 1. Superficie en riesgo por municipios y ejidos que se verían afectados en caso de dispersión o invasión en municipios con presencia de la plaga

Municipio	Sup. Riesgo	Control (Ha)	Ejidos
Acatlán de Pérez Figueroa	26,189.14		Acatlan de perez figueroa, Arroyo de enmedio, Arroyo de pita, Cañamazal y su anexo rancho viejo, El cedral, El porvenir y su anexo el conejo, Joliet, La carbonera, La defensa, La esperanza, La michuca, La palma, La raya, La tabaquera, Miguel hidalgo, Ojo de agua, Rancho grande, Tembladeras de la selva, Tembladeras del castillo, Tetela, Torreon, Vicente camalote
San Miguel Soyaltepec	11,662.71		Boca de tilpan, Cabeza de tigre, Caleria, El carmen, El nuevo crucero, La breña, La candelaria, La guadalupe, La nueva patria, La nueva pochota, La reforma, Nuevo buenavista, Nuevo paso nazareno, Nuevo pescadito de enmedio, Nuevo soyaltepec, Paso rincon, Playa de jicama
San Juan Bautista Tuxtepec	10,074.89	1	Buena vista rio tonto, Camaron salsipuedes, La candelaria, Los mangos, Paso rincon, Rancho nuevo jonotal, San francisco salsipuedes, Tacoteno el tular, Zacate colorado