



Agricultura
Secretaría de Agricultura
y Desarrollo Rural



SENASICA
SERVICIO NACIONAL DE SANIDAD,
INOCUIDAD Y CALIDAD AGROALIMENTARIA



Boletín del Sistema de Alerta temprana del SENASICA para Langosta Centroamericana en el estado de Oaxaca

No. 5-2026

Vigencia de los datos:
mayo-2026

Este programa es público, ajeno a cualquier partido político, queda prohibido el uso para fines distintos establecidos en el programa

Colaboración técnico-científica:

Dirección en Jefe.

Dirección General de Sanidad Vegetal.

Instituto Nacional de Investigaciones Forestales, Agrícolas y Pecuarias del Campo Experimental Bajío.

Comité Estatal de Sanidad Vegetal.

Contacto

Correo: alerta.fitosanitaria@senasica.gob.mx

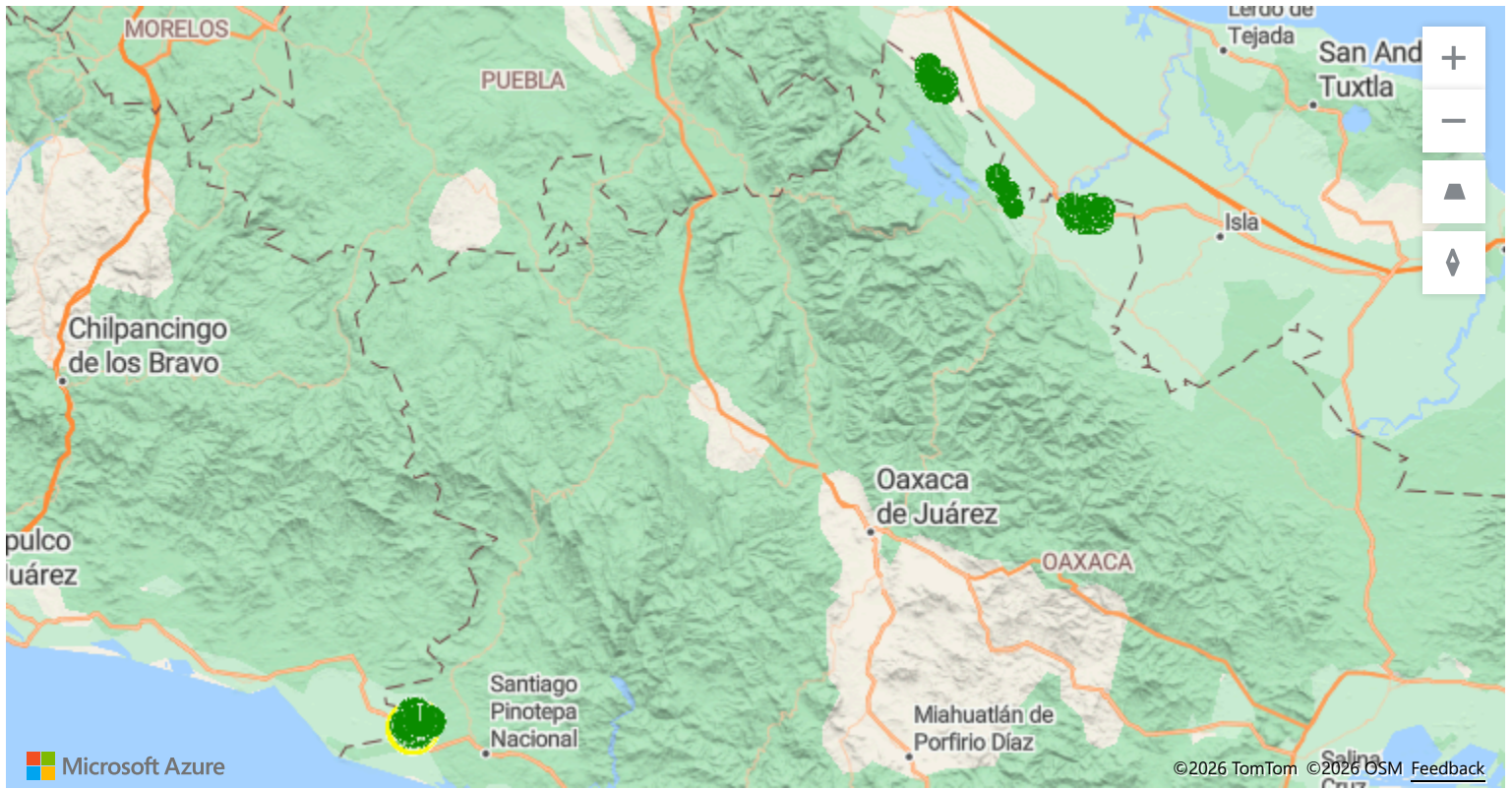
Teléfono gratuito: 800 987 987 9

Boletín del Sistema de Alerta temprana del SENASICA para Langosta Centroamericana en el estado de Oaxaca

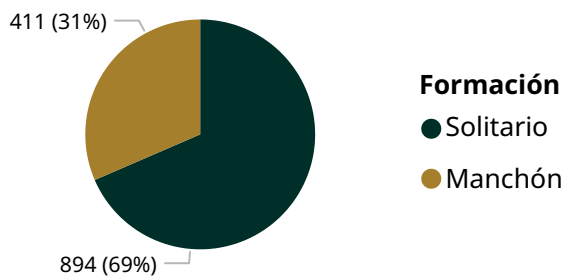
1. Densidad de la plaga muestreada del 01/04/2026 al 30/04/2026

Ninfas S/D	Adultos 1,305	Municipios con presencia de la plaga 6	Municipios con densidad alta 0	Hectáreas bajo control 0
-----------------------------	--------------------------------	---	---	---

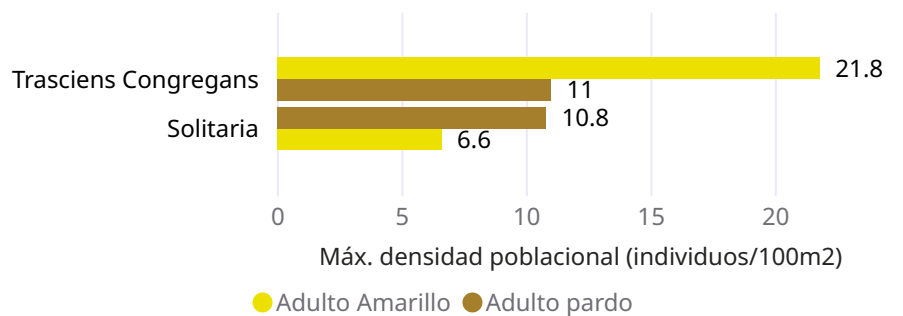
● Densidad media ● Densidad baja ● Exploración



Adultos (individuos)

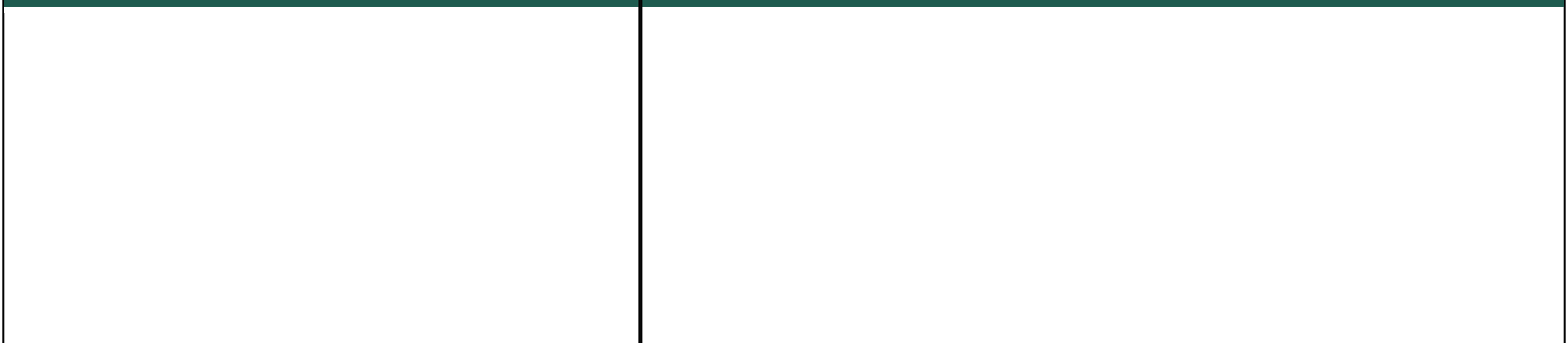


Den. máx. por etapa fásica y coloración de adultos



Ninfas (individuos)

Den. máx. por etapa fásica y coloración ninfas



Boletín del Sistema de Alerta temprana del SENASICA para Langosta Centroamericana en el estado de Oaxaca

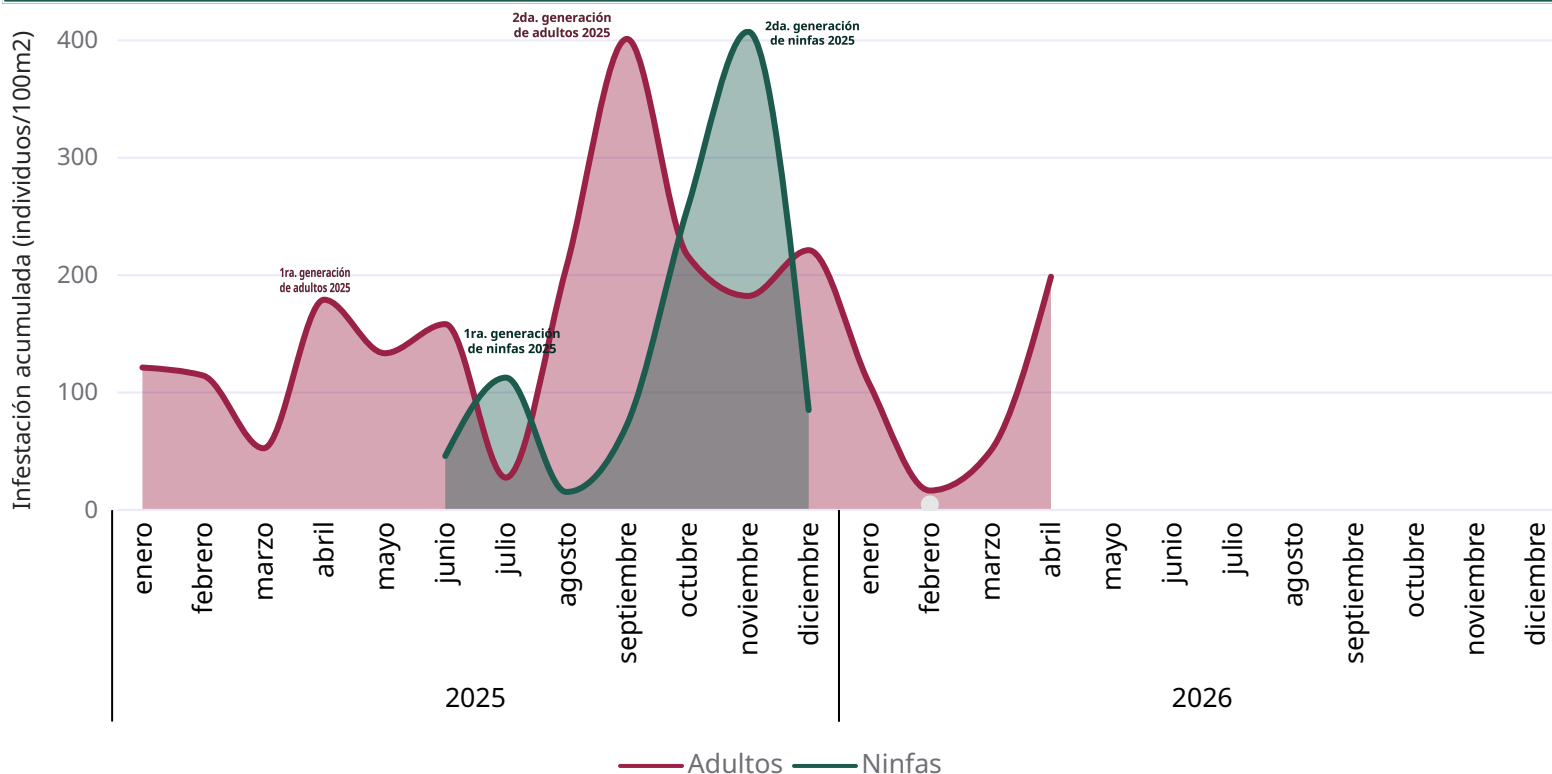
2. Posible impacto económico en municipios con presencia de la plaga

- 
Municipios en Riesgo*
1
- 
Superficie cultivos hospedantes (Ha)
N/A
- 
Valor (MDP)
N/A
- 
Dependencia económica promedio**
N/A
- 
Posible afectación en 1,335 Ha de pastos y praderas con valor de 7 MDP

*Municipios con densidad de infestación alta y/o media: Santa María Cortijo. **Dependencia económica de cultivos hospedantes, en municipios en riesgo, respecto al valor total de su producción agrícola.

Información obtenida de SIAP 2024 con cultivos de seguimiento económico a nivel municipal.

3. Dinámica poblacional de los estados biológicos de la plaga en el estado de Oaxaca

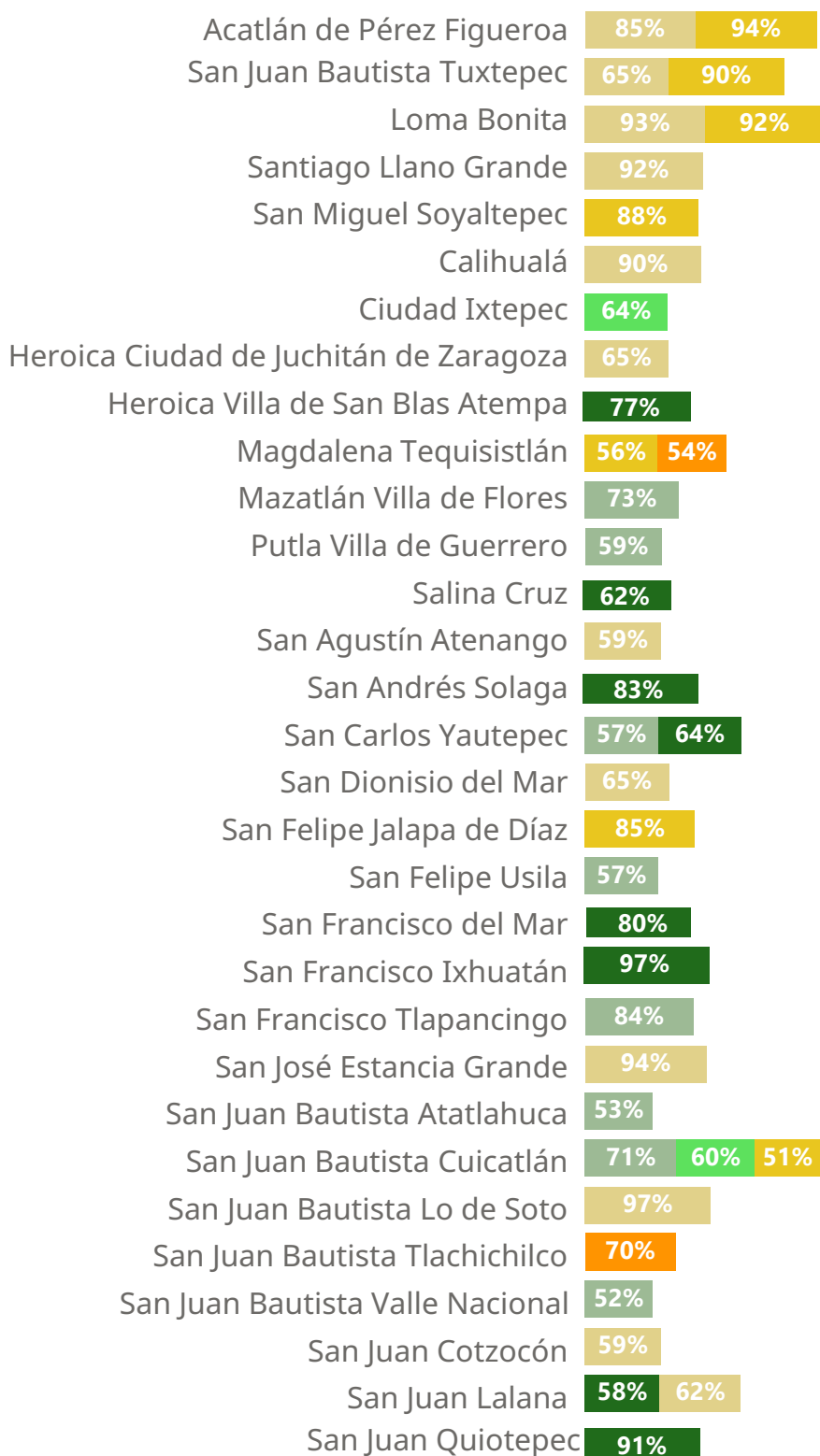


Boletín del Sistema de Alerta temprana del SENASICA para Langosta Centroamericana en el estado de Oaxaca

4. Estimación de Estados Biológicos por Municipio

A partir del monitoreo de Unidades Calor, se identifican los municipios con condiciones favorables para el desarrollo de ninfas y/o adultos de la Langosta centroamericana:

Estado Biológico ● Adulto ● N1 ● N2 ● N3 ● N4 ● N5 ● N6

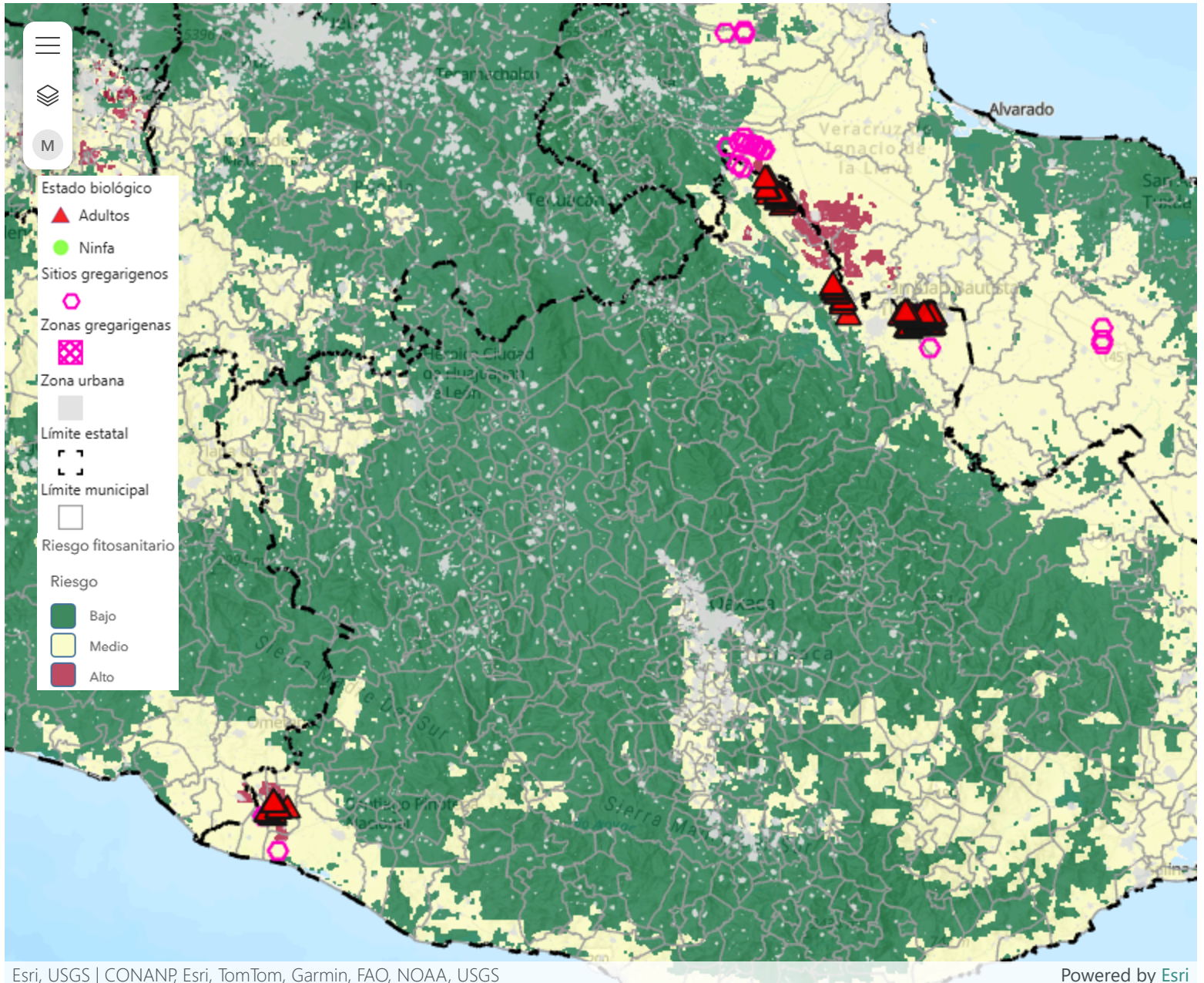


Boletín del Sistema de Alerta temprana del SENASICA para Langosta Centroamericana en el estado de Oaxaca

5. Determinación del riesgo fitosanitario

Modelo de riesgo espacial multicriterio

VARIABLES INCLUIDAS: distribución histórica de la plaga, perspectiva mensual climática, veredor de la vegetación, humedad del suelo, aptitud climática, distribución de hospedantes silvestres, uso de suelo y vegetación y altitud.



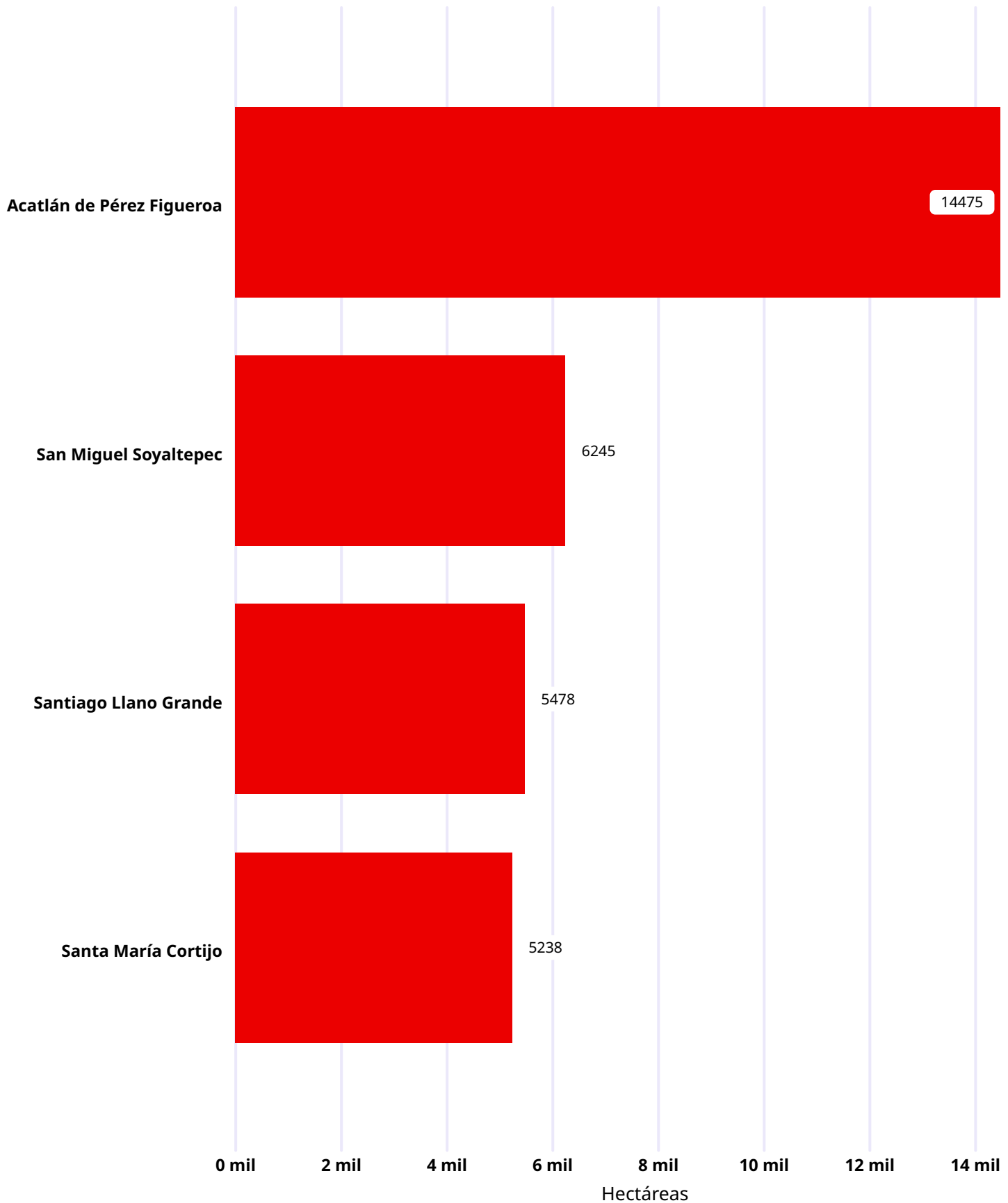
En total 4 municipios están en riesgo medio con más de mil hectáreas de su superficie territorial con condiciones ambientales para el desarrollo de la plaga.

Los municipios en riesgo son los siguientes: Acatlán de Pérez Figueroa, San Miguel Soyaltepec, Santa María Cortijo, Santiago Llano Grande (ver anexo 1).

El municipio de Acatlán de Pérez Figueroa es el que tiene mayor superficie estimada en riesgo.

Boletín del Sistema de Alerta temprana del SENASICA para Langosta Centroamericana en el estado de Oaxaca

Anexo 1. Superficie en riesgo por municipios y ejidos que se verían afectados en caso de dispersión o invasión en municipios con presencia de la plaga



Boletín del Sistema de Alerta temprana del SENASICA para Langosta Centroamericana en el estado de Oaxaca

Anexo 1. Superficie en riesgo por municipios y ejidos que se verían afectados en caso de dispersión o invasión en municipios con presencia de la plaga

Municipio	Sup. Riesgo	Control (Ha)	Ejidos de referencia
Acatlán de Pérez Figueroa	14,474.61		Tetela, Joliet, Rancho grande, Arroyo de pita, Torreón, La raya, La carbonera, La esperanza, El porvenir y su anexo el conejo, La palma
San Miguel Soyaltepec	6,244.79		Nuevo paso nazareno, La reforma, Playa de jicama, La breña, El carmen, Nuevo pescadito de enmedio, Caleria, Nuevo soyaltepec, Miguel hidalgo
Santiago Llano Grande	5,477.80		Llano grande, Rancho nuevo, San francisco el maguey
Santa María Cortijo	5,238.24		Santa maria cortijos