



Gobierno de
México

Agricultura

Secretaría de Agricultura y Desarrollo Rural



SENASICA

SERVICIO NACIONAL DE SANIDAD,
INOCUIDAD Y CALIDAD AGROALIMENTARIA

Boletín de Alerta Fitosanitaria
del SENASICA para
Gusano elotero
en el estado de
Oaxaca



Para plagas de importancia económica
presentes en apoyo a la producción de
maíz, frijol, trigo y arroz



Colaboración Técnico-Científica:

Dirección en Jefe
Dirección General de Sanidad Vegetal
Instituto Nacional de Investigaciones Forestales, Agrícolas y Pecuarias
del Campo Experimental Bajío
Comité de Sanidad Vegetal del Estado de Oaxaca

08

Septiembre



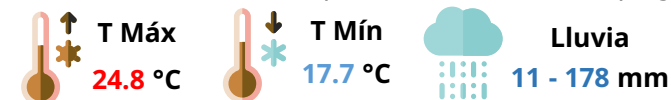
Gusano elotero en Oaxaca

Vigente del 22 al 28 de septiembre de 2025

Derivado de la información recabada a través de los censos realizados en campo y el pronóstico meteorológico a 7 días, la **AF-SENASICA** correspondiente a **Gusano elotero en Oaxaca**, notifica a los municipios con nivel de riesgo con el objeto de prevenir que la plaga se establezca en el cultivo.

1. Condiciones meteorológicas favorables para el desarrollo de la plaga

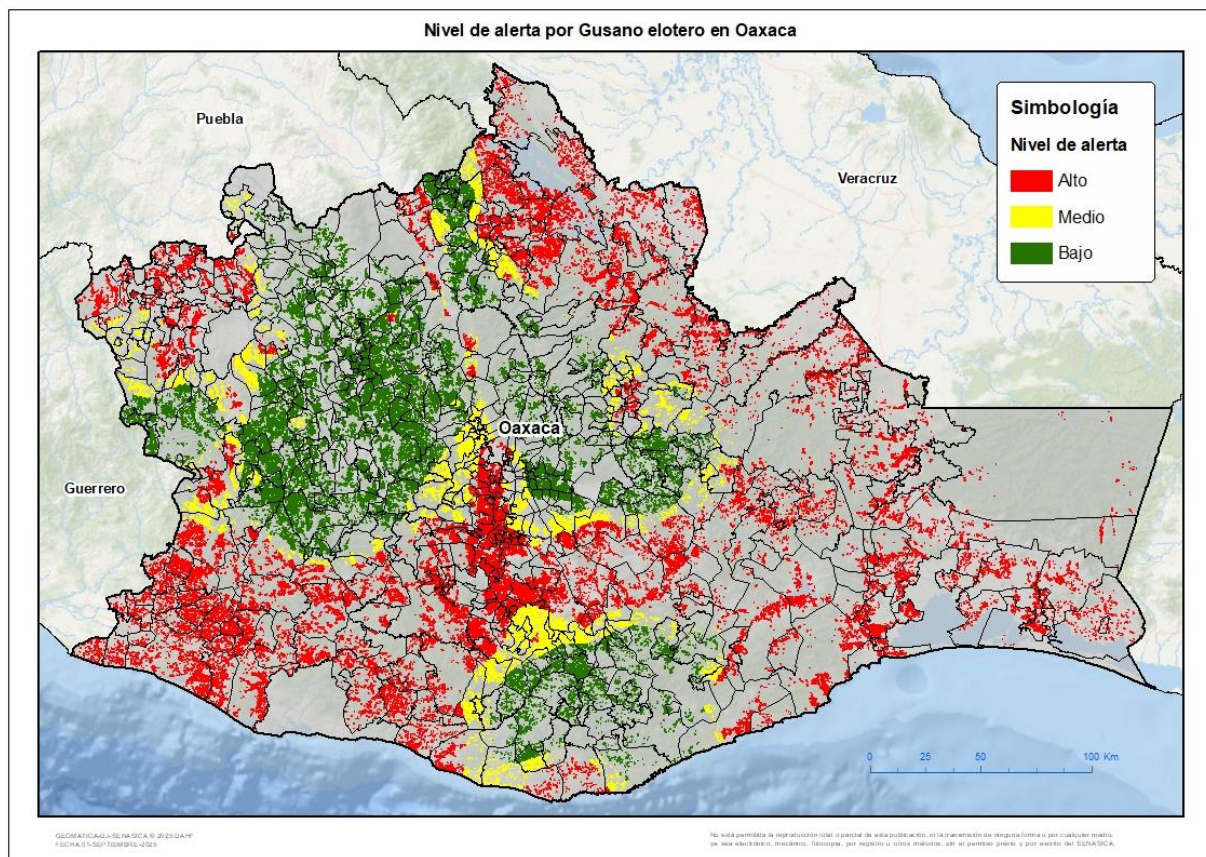
De acuerdo con la información **meteorológica pronosticada** en el estado se identifica que **existirán condiciones favorables** para el desarrollo de la plaga.



2. Análisis de probabilidad de riesgo

Se determina que la plaga puede comenzar su desarrollo debido a que hay:

- **551 municipios con nivel de alerta de los cuales 305 se encuentran en riesgo alto.**
- Etapa fenológica susceptible del maíz y hospedantes alternos (Anexo 1).



3. Sensibilización referenciado a estrategias operativas e impacto económico

Impacto económico en las hectáreas con mayor riesgo



305 municipios en riesgo alto
214,742 ha



1,403
Millones de pesos

Acompañamiento técnico al sector

Se considera oportuno

Notificar al productor para que puedan implementar **acciones preventivas (capacitación y acompañamiento técnico)** en los municipios identificados.

Fortalecer las actividades de exploración en las unidades de producción.

Intensificar los sistemas de monitoreo en los Puntos de Seguimiento Fitosanitario.

Nota: El siguiente cálculo fue establecido tomando en consideración el precio medio rural promedio del estado (Fuente: SIAP, 2024).

Contacto

Correo: alerta.fitosanitaria@senasica.gob.mx

Teléfono gratuito: 800 987 987 9

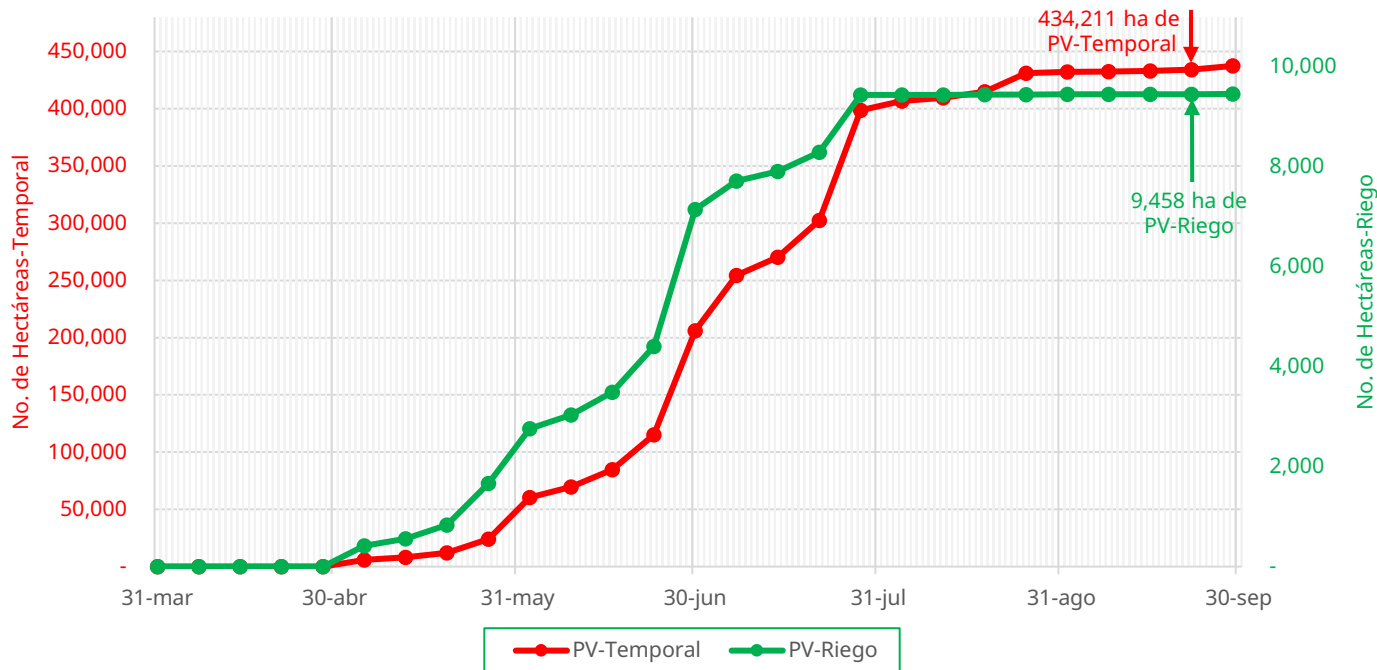


Gusano elotero en Oaxaca

Vigente del 22 al 28 de septiembre de 2025

4. Avance de siembra

Avance de siembra de maíz en el estado de Oaxaca al 22 de septiembre de 2025
Ciclo PV



De acuerdo con los registros del SIAP, se estima el siguiente avance de siembra:

-9,458 ha bajo condiciones de **riego**

-434,211 ha bajo condiciones de **temporal**

5. Recomendaciones AF-SENASICA

Derivado de la integración de elementos como: superficie de producción de maíz en su modalidad Primavera-Verano, variables meteorológicas, etapa fenológica susceptible del cultivo hospedante, dinámica poblacional de la plaga y acciones operativas implementadas, se sugiere al personal técnico del Servicio Fitosanitario lo siguiente:

01

El acompañamiento técnico de los municipios señalados con riesgo alto, con el objetivo de **verificar la etapa fenológica del cultivo e incidencia posible de la plaga.**

02

Establecer un cronograma de actividades y calendario de visitas en los diferentes predios de los municipios identificados **a fin de brindar de manera oportuna información al sector agrícola como base para el manejo preventivo.**

03

Sensibilizar al sector agrícola en el manejo preventivo, donde **se transfiera la metodología del monitoreo oportuno de la plaga, que permita y coadyuve en la accionabilidad ante un brote emergente.**

04

En caso de encontrar la plaga, **prestar especial atención en el uso de plaguicidas autorizados por COFEPRIS y privilegiar el principio del control biológico bajo un enfoque de manejo sostenible de la plaga de forma regional.**

Contacto

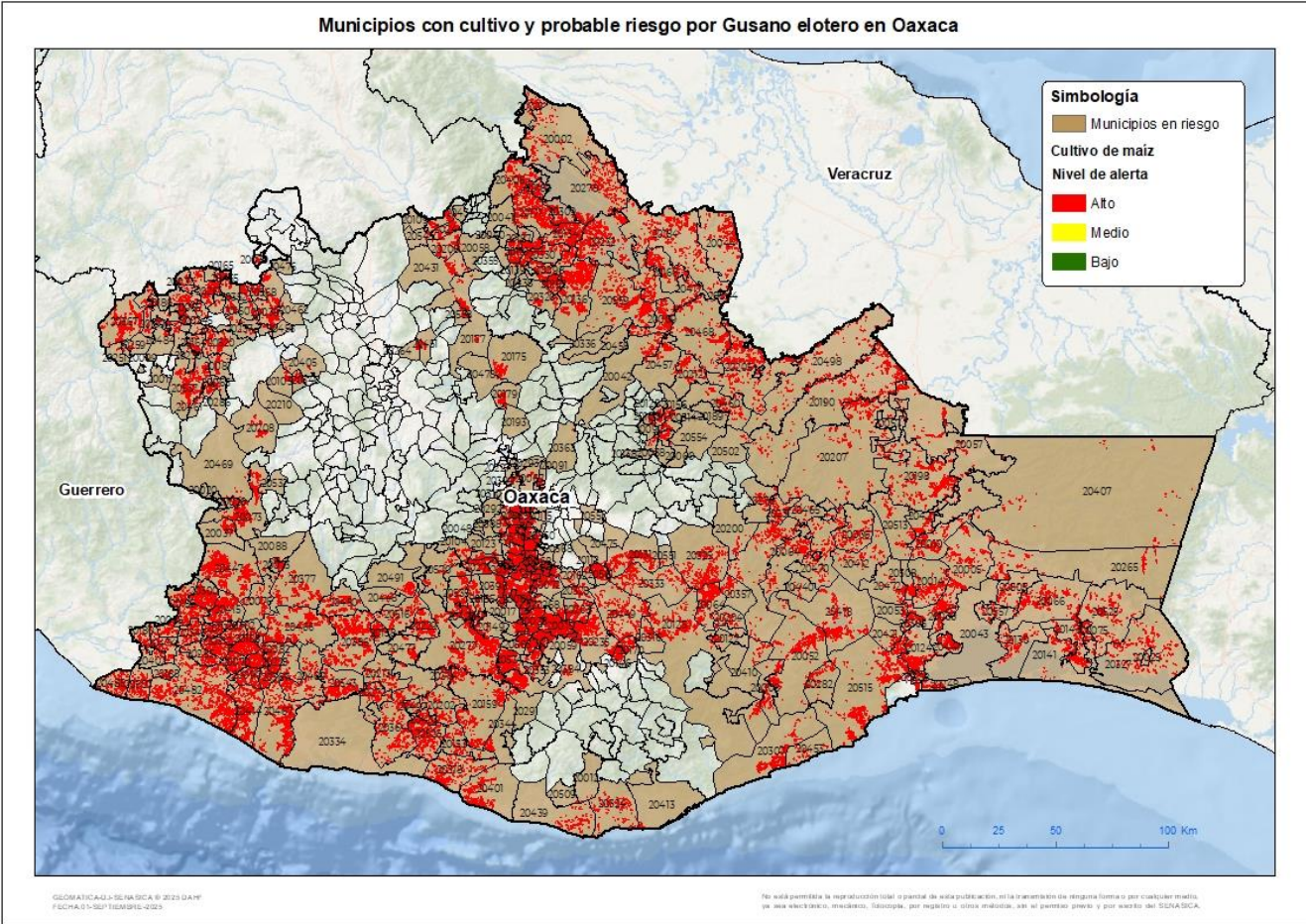
Correo: alerta.fitosanitaria@senasica.gob.mx

Teléfono gratuito: 800 987 987 9

Gusano elotero en Oaxaca

Vigente del 22 al 28 de septiembre de 2025

Anexo 1.- Se han identificado 305 municipios con **riesgo alto**, y presencia del cultivo para el desarrollo de Gusano elotero, mismos que en caso de presentarse la plaga estarían en riesgo.



*  Municipios del programa Cosechando Soberanía

Municipios con estrategia operativa 2025			
Municipios	Clave	Superficie (ha)	Localidades
Santiago Pinotepa Nacional	20482	4,335	
Zimatlán de Álvarez	20570	4,263	
Heroica Ciudad de Ejutla de Crespo	20028	4,243	San Miguel-Coatecas Bajas-Santa Martha Chichihualtepec
San Juan Guichicovi	20198	3,672	
Santo Domingo Tehuantepec	20515	3,493	
Santiago Jamiltepec	20467	3,415	
Villa de Zaachila	20565	2,546	Emiliano Zapata-San Pedro-Villa De Zaachila-Los Sabinos-Vicente Guerrero-San Bartolo-Villa De Zaachila-Satélite
Ocotlán de Morelos	20068	2,441	Ocotlán-Asunción Ocotlán-San Jacinto
San Carlos Yautepec	20125	2,332	

Gusano elotero en Oaxaca

Vigente del 22 al 28 de septiembre de 2025

Anexo 1.- Se han identificado 305 municipios con **riesgo alto**, y presencia del cultivo para el desarrollo de Gusano elotero, mismos que en caso de presentarse la plaga estarían en riesgo.

Municipios con estrategia operativa 2025			
Municipios	Clave	Superficie (ha)	Localidades
San Juan Cotzocón	20190	2,315	
Santa María Huazolotitlán	20414	2,044	
Santa Gertrudis	20387	1,932	
San Juan Mazatlán	20207	1,851	
Santiago Niltepec	20066	1,776	
Ayotzintepec	20009	1,756	
Heroica Villa de San Blas Atempa	20124	1,554	
Tataltepec de Valdés	20543	1,398	
San Pedro Tapanatepec	20327	1,281	
Ayoquezco de Aldama	20398	1,215	
San Pablo Huixtepec	20295	1,160	
Santiago Yaveo	20498	1,139	
Santo Domingo Zanatepec	20525	1,082	
San Francisco Ixhuatán	20143	1,080	
Trinidad Zaachila	20555	838	
San Andrés Huaxpaltepec	20090	787	
Pinotepa de Don Luis	20070	740	
Ciénega de Zimatlán	20013	498	
Santa María Chimalapa	20407	438	
Santa María Ecatepec	20410	433	
Santo Domingo Ingenio	20505	432	
San Raymundo Jalpan	20342	396	
San Pedro Apóstol	20301	340	
San Bartolo Coyotepec	20115	330	Villa De Zaachila-San Bartolo-San Bartolo Coyotepec-Cuarta Sección
San Juan Bautista Cuicatlán	20177	260	
San Miguel Chicahua	20264	132	
Santiago Apoala	20451	129	
Total general		58,078	

Municipios con nivel de riesgo alto		
Municipios	Clave	Superficie (ha)
Villa Sola de Vega	20277	3,665
Santa Cruz Zenzontepec	20386	3,402
San Juan Lalana	20205	3,185
Putla Villa de Guerrero	20073	2,872
Santa María Zacatepec	20447	2,868
San Juan Bautista Valle Nacional	20559	2,734
San Felipe Usila	20136	2,559
San Juan Bautista Tuxtepec	20184	2,525
San Lucas Ojitlán	20232	2,466



Gusano elotero en Oaxaca

Vigente del 22 al 28 de septiembre de 2025

Anexo 1.- Se han identificado 305 municipios con **riesgo alto, y presencia del cultivo para el desarrollo de Gusano elotero, mismos que en caso de presentarse la plaga estarían en riesgo.**

Municipios con nivel de riesgo alto		
Municipios	Clave	Superficie (ha)
Nejapa de Madero	20064	2,413
Coatecas Altas	20015	2,342
Santiago Jocotepec	20468	2,225
San José del Progreso	20072	2,162
Santiago Ixtayutla	20466	2,045
San Miguel Soyaltepec	20278	1,973
Santa María Ipalapa	20415	1,969
Magdalena Tequisistlán	20052	1,926
Santa Catarina Juquila	20364	1,901
Santa María Chilchotla	20406	1,807
Santos Reyes Nopala	20526	1,804
Cuicilápam de Guerrero	20023	1,797
San Felipe Jalapa de Díaz	20134	1,763
Miahuatlán de Porfirio Díaz	20059	1,698
Heroica Ciudad de Huajuapán de León	20039	1,686
Zapotitlán Lagunas	20567	1,671
San José Tenango	20171	1,623
Asunción Ixtaltepec	20005	1,565
Santa María Jacatepec	20417	1,502
Loma Bonita	20044	1,494
San Dionisio Ocotepec	20131	1,474
San Pedro Amuzgos	20300	1,456
San Pedro Huamelula	20307	1,402
San Pedro Mixtepec	20318	1,394
La Pe	20069	1,370
Santa Ana Zegache	20360	1,327
Santa María Jalapa del Marqués	20418	1,315
San Luis Amatlán	20235	1,308
San Miguel Amatitlán	20261	1,275
Silacayoápam	20537	1,261
San Vicente Coatlán	20534	1,251
San Pedro Quiatoni	20325	1,118
San Agustín Chayuco	20082	1,115
San Jerónimo Coatlán	20159	1,112
Santa María Zoquitlán	20449	1,084
San Miguel Mixtepec	20271	1,077
San Juan Colorado	20188	1,067
San Lorenzo	20225	1,063
Santiago Apóstol	20452	1,062
Yaxe	20561	1,044
San Juan Cacahuatpec	20185	1,035
San Andrés Teotilápam	20098	1,000

Contacto

Correo: alerta.fitosanitaria@senasica.gob.mx

Teléfono gratuito: 800 987 987 9



Gusano elotero en Oaxaca

Vigente del 22 al 28 de septiembre de 2025

Anexo 1.- Se han identificado 305 municipios con **riesgo alto**, y presencia del cultivo para el desarrollo de Gusano elotero, mismos que en caso de presentarse la plaga estarían en riesgo.

Municipios con nivel de riesgo alto		
Municipios	Clave	Superficie (ha)
Santa María Colotepec	20401	970
Santiago Tetepec	20489	957
San José Chiltepec	20166	940
San Lorenzo Texmelúcan	20229	934
Santa Cruz Itundujia	20377	929
Santiago Amoltepec	20450	929
San Pedro Teutila	20330	924
San Francisco del Mar	20141	893
Santa Ana Tlapacoyan	20358	887
San Pedro Jicayán	20312	876
Santo Domingo Tonalá	20520	876
San Miguel Chimalapa	20265	869
Matías Romero Avendaño	20057	836
Ciudad Ixtepec	20014	829
San Vicente Lachixío	20535	827
Santa Cruz Mixtepec	20378	821
Santo Domingo Armenta	20507	803
El Barrio de la Soledad	20010	782
Santiago Lachiguiri	20470	765
San Juan Lachigalla	20203	764
San Pedro Totolápam	20333	760
Santiago Tapextla	20485	758
Santa María Xadani	20441	744
Santiago Choápam	20460	722
Santa Lucía Ocotlán	20393	707
San Juan Petlapa	20212	669
San Dionisio del Mar	20130	666
San Bartolomé Ayautla	20116	653
Santa María Petapa	20427	649
Santa María Sola	20429	637
Santo Domingo Teojomulco	20516	636
San Jacinto Tlacotepec	20158	629
Santiago Llano Grande	20474	626
Santa Catarina Quiané	20369	625
Acatlán de Pérez Figueroa	20002	614
San Agustín Amatengo	20080	612
San Juan Bautista Tlacoatzintepec	20182	604
San Antonio Tepetlapa	20111	604
San Pedro Pochutla	20324	561
Santiago Minas	20477	548
Santa Catarina Mechoacán	20367	544

Contacto

Correo: alerta.fitosanitaria@senasica.gob.mx

Teléfono gratuito: 800 987 987 9

Gusano elotero en Oaxaca

Vigente del 22 al 28 de septiembre de 2025

Anexo 1.- Se han identificado 305 municipios con **riesgo alto, y presencia del cultivo para el desarrollo de Gusano elotero, mismos que en caso de presentarse la plaga estarían en riesgo.**

Municipios con nivel de riesgo alto		
Municipios	Clave	Superficie (ha)
San Pedro Ixcatlán	20309	533
Santa Cruz Xoxocotlán	20385	532
Constancia del Rosario	20020	530
San Juan Lachao	20202	518
San Miguel Panixtlahuaca	20272	511
Mariscala de Juárez	20055	509
San Pedro Atoyac	20302	503
San Juan Mixtepec	20208	491
San Sebastián Ixcapa	20345	490
Guevea de Humboldt	20036	476
Mesones Hidalgo	20037	474
San Juan Quiahije	20213	472
Asunción Tlacolulita	20008	463
San Miguel Tlacamama	20285	460
Santo Domingo Chihuitán	20508	455
San Simón Almolongo	20351	453
La Reforma	20076	447
San Martín Tilcajete	20243	444
Magdalena Ocotlán	20049	441
San Nicolás	20289	438
Mártires de Tacubaya	20056	438
San Mateo del Mar	20248	405
San Dionisio Ocotlán	20132	388
San Miguel Tenango	20282	387
San Juan Bautista Atlatlahuca	20175	382
Yogana	20563	376
San José Independencia	20169	375
Santiago Camotlán	20457	374
San Martín Tloxapalan	20244	369
Santa Inés del Monte	20388	364
Ixtlán de Juárez	20042	363
Santo Domingo Petapa	20513	357
Santa María Tecomavaca	20431	355
San Pedro Huilotepec	20308	350
Taniche	20542	343
Cosolapa	20021	339
Santa María Temaxcaltepec	20433	337
San Miguel Ejutla	20268	333
San Juan Bautista Jayacatlán	20179	328
San Juan Coatzacoapam	20187	327
San Jorge Nuchita	20164	318

Contacto

Correo: alerta.fitosanitaria@senasica.gob.mx

Teléfono gratuito: 800 987 987 9



Gusano elotero en Oaxaca

Vigente del 22 al 28 de septiembre de 2025

Anexo 1.- Se han identificado 305 municipios con **riesgo alto, y presencia del cultivo para el desarrollo de Gusano elotero, mismos que en caso de presentarse la plaga estarían en riesgo.**

Municipios con nivel de riesgo alto		
Municipios	Clave	Superficie (ha)
Santa María Tonameca	20439	318
San Pedro Sochiápam	20326	316
San Francisco Sola	20149	315
San Pedro Comitancillo	20305	313
San Gabriel Mixtepec	20153	312
San Martín Lachilá	20241	312
San Sebastián Coatlán	20344	310
Reforma de Pineda	20075	306
San Juan de los Cués	20206	305
Santiago Tamazola	20484	296
San Marcos Arteaga	20237	295
Santa María Guienagati	20412	289
Santiago Textitlán	20491	287
Salina Cruz	20079	287
Santa María Lachixío	20420	286
San José Lachiguiri	20170	285
Santa Cruz Tacache de Mina	20381	283
Zapotitlán Palmas	20568	283
San Pedro Mártir	20315	278
San Lucas Camotlán	20231	269
San Francisco Logueche	20146	268
Chiquihuitlán de Benito Juárez	20027	266
Santiago Laollaga	20472	265
El Espinal	20030	264
Santa Ana Tavela	20357	260
Teotitlán de Flores Magón	20545	257
San Pedro Juchatengo	20314	255
San Pedro Taviche	20328	255
Santa María Atzompa	20399	248
San Martín de los Cansecos	20238	245
San Ildefonso Villa Alta	20156	238
San Pedro Ixtlahuaca	20310	235
San Ildefonso Sola	20155	230
Unión Hidalgo	20557	229
San Antonino Monte Verde	20105	222
San José Estancia Grande	20168	219
San Juan Bautista Lo de Soto	20180	219
San Pedro Mártir Quiechapa	20316	219
Santiago Ayuquillilla	20455	215
San Agustín Atenango	20081	212
San Antonino el Alto	20104	208

Contacto

Correo: alerta.fitosanitaria@senasica.gob.mx

Teléfono gratuito: 800 987 987 9

Gusano elotero en Oaxaca

Vigente del 22 al 28 de septiembre de 2025

Anexo 1.- Se han identificado 305 municipios con **riesgo alto, y presencia del cultivo para el desarrollo de Gusano elotero, mismos que en caso de presentarse la plaga estarían en riesgo.**

Municipios con nivel de riesgo alto		
Municipios	Clave	Superficie (ha)
Ixpantepec Nieves	20065	195
San José Ayuquila	20165	190
Santa Ana	20353	189
Santiago Yaitepec	20497	183
San Melchor Betaza	20257	182
San Sebastián Nicananduta	20346	169
San Juan Lajarcia	20204	168
San Jerónimo Taviche	20162	160
Santa María Cortijo	20402	158
San Antonino Castillo Velasco	20103	152
San Miguel Quetzaltepec	20275	152
San Juan Cieneguilla	20186	152
Fresnillo de Trujano	20032	148
San Juan Ihualtepec	20199	147
Santiago Astata	20453	146
Oaxaca de Juárez	20067	145
San Lorenzo Victoria	20230	144
Santa María Zaniza	20448	143
San Bartolo Yautepec	20122	143
Santa María Huatulco	20413	142
Guadalupe de Ramírez	20034	142
San Andrés Zabache	20101	140
Asunción Ocotlán	20007	138
San Juan Juquila Mixes	20200	137
Santa María Mixtequilla	20421	133
Magdalena Tlacotepec	20053	126
Santa Inés Yatzeche	20389	123
Santiago Ixcuintepec	20465	120
San Jerónimo Silacayoapilla	20160	115
San Cristóbal Lachirioag	20128	113
San Martín Zacatepec	20245	113
San Agustín Yatareni	20087	107
San Miguel Ahuehuetitlán	20259	105
San Baltazar Chichicápam	20112	103
Santiago del Río	20461	99
Santa María Coyotepec	20403	99
San Simón Zahuatlán	20352	96
Valerio Trujano	20558	94
San Andrés Cabecera Nueva	20088	91
San Andrés Yaá	20100	89
San Nicolás Hidalgo	20290	86



Gusano elotero en Oaxaca

Vigente del 22 al 28 de septiembre de 2025

Anexo 1.- Se han identificado 305 municipios con **riesgo alto, y presencia del cultivo para el desarrollo de Gusano elotero, mismos que en caso de presentarse la plaga estarían en riesgo.**

Municipios con nivel de riesgo alto		
Municipios	Clave	Superficie (ha)
Santiago Juxtlahuaca	20469	84
San Andrés Huayápam	20091	77
San Juan Tabaá	20216	67
Santo Domingo Roayaga	20514	66
Mazatlán Villa de Flores	20058	65
San Baltazar Yatzachi el Bajo	20114	65
San Bernardo Mixtepec	20123	64
Ánimas Trujano	20174	61
Villa de Chilapa de Díaz	20405	58
San Pablo Coatlán	20291	55
Huautla de Jiménez	20041	54
Santa María Totolapilla	20440	53
Santiago Matatlán	20475	51
Santa Cruz Xitla	20384	46
Santiago Nacaltepec	20478	41
San Juan del Estado	20193	38
Candelaria Loxicha	20012	38
Tlacolula de Matamoros	20551	37
San Antonio de la Cal	20107	37
San Agustín de las Juntas	20083	34
San Andrés Tepetlapa	20099	34
San Francisco Chapulapa	20139	34
Santa María Tlalixtac	20438	33
San Andrés Solaga	20097	32
Santiago Comaltepec	20458	30
Santo Domingo de Morelos	20509	30
Chahuites	20025	29
San Sebastián Tutla	20350	29
Santiago Zacatepec	20502	24
Santo Tomás Ocotepec	20532	24
Santiago Huajolotitlán	20462	24
San Jacinto Amilpas	20157	18
San Mateo Nejápam	20251	17
Santa Ana Cuauhtémoc	20355	17
Santa Cruz Amilpas	20375	15
San Lorenzo Cacaotepec	20227	14
Santa María Temaxcalapa	20432	14
San Juan Numí	20210	14
Mixistlán de la Reforma	20060	14
San Francisco Cajonos	20138	13
Huautepec	20040	13

Contacto

Correo: alerta.fitosanitaria@senasica.gob.mx

Teléfono gratuito: 800 987 987 9

Gusano elotero en Oaxaca

Vigente del 22 al 28 de septiembre de 2025

Anexo 1.- Se han identificado 305 municipios con **riesgo alto, y presencia del cultivo para el desarrollo de Gusano elotero, mismos que en caso de presentarse la plaga estarían en riesgo.**

Municipios con nivel de riesgo alto		
Municipios	Clave	Superficie (ha)
Santa María Teopoxco	20434	8
Santa Lucía del Camino	20390	7
San Pablo Etla	20293	7
Santa Catarina Minas	20368	7
San Juan Comaltepec	20189	6
Totontepec Villa de Morelos	20554	6
San Miguel Tlacotepec	20286	5
Santa Catarina Ixtepeji	20363	5
San Pablo Cuatro Venados	20292	4
Calihualá	20011	3
Santiago Miltepec	20476	3
San Pedro Yólox	20336	2
Santiago Cacaloxtepic	20456	2
Total general		156,664

Contacto

Correo: alerta.fitosanitaria@senasica.gob.mx

Teléfono gratuito: 800 987 987 9