



SENASICA

SERVICIO NACIONAL DE SANIDAD,
INOCUIDAD Y CALIDAD AGROALIMENTARIA



CESAVECOL

Para plagas de importancia económica
presentes en apoyo a la producción de
maíz, frijol, trigo y arroz



**ALERTA
FITOSANITARIA**

26
Febrero

Boletín de Alerta Fitosanitaria del SENASICA para Gusano cogollero en el estado de Colima



Colaboración Técnico-Científica:

Dirección en Jefe
Dirección General de Sanidad Vegetal
Instituto Nacional de Investigaciones Forestales, Agrícolas y Pecuarias del Campo Experimental Bajío
Comité de Sanidad Vegetal del Estado de Colima



2025
Año de
**La Mujer
Indígena**

Gusano cogollero en Colima

Derivado de la información recabada a través de los censos realizados en campo y el pronóstico meteorológico a 7 días, la **AF-SENASICA** correspondiente a **Gusano cogollero** en **Colima**, notifica a los municipios con nivel de riesgo con el objeto de prevenir que la plaga se establezca en el cultivo.

1. Condiciones meteorológicas favorables para el desarrollo de la plaga

De acuerdo con la información **meteorológica pronosticada** en el estado se identifica que **existirán condiciones favorables** para el desarrollo de la plaga.



T Máx
29.4 °C

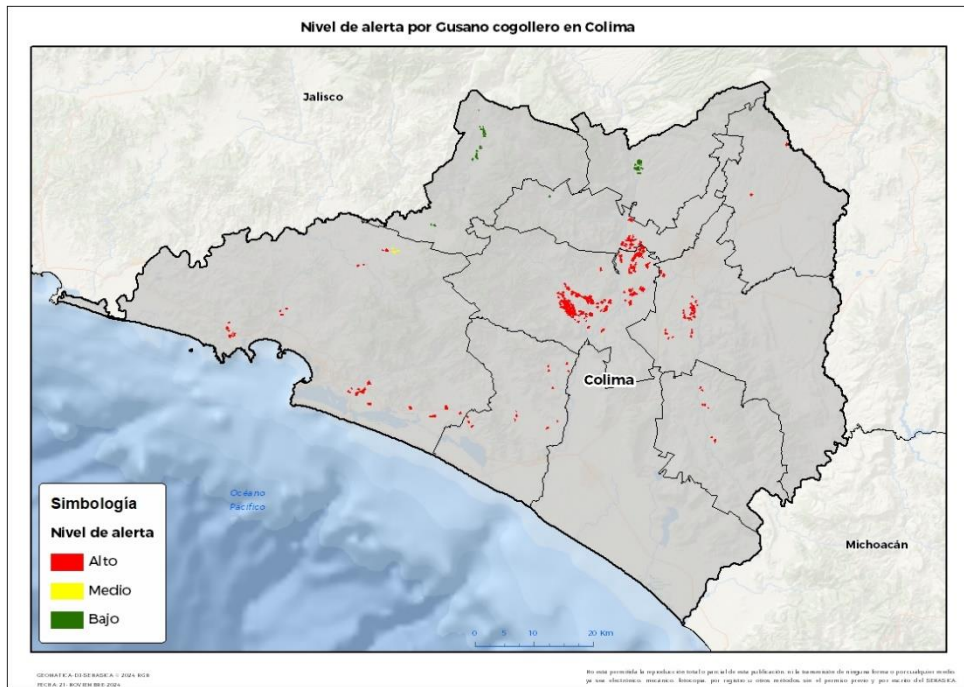


T Mín
18.2 °C



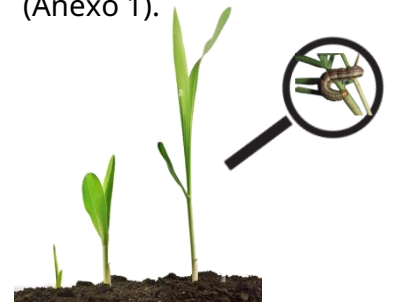
Lluvia
1-2 mm

2. Análisis de probabilidad de riesgo



Se determina que la plaga puede comenzar su desarrollo debido a que hay:

- **9 municipios con nivel de alerta de los cuales 7 se encuentran en riesgo alto.**
- Etapa fenológica susceptible del maíz y hospedantes alternos (Anexo 1).



3. Sensibilización referenciado a estrategias operativas e impacto económico

Impacto económico en las hectáreas con mayor riesgo



• **7 municipios en riesgo alto**
• **1,711 ha**



58 millones de pesos

Acompañamiento técnico al sector

Se considera oportuno:

-Notificar al productor para que puedan implementar **acciones preventivas (capacitación y acompañamiento técnico)** en los municipios identificados.

-**Intensificar los sistemas de monitoreo** en los Puntos de Seguimiento Fitosanitario.

-**Fortalecer las actividades** de exploración en las unidades de producción.

Nota: El siguiente cálculo fue establecido tomando en consideración el precio medio rural promedio del estado (Fuente: SIAP, 2023).

Contacto

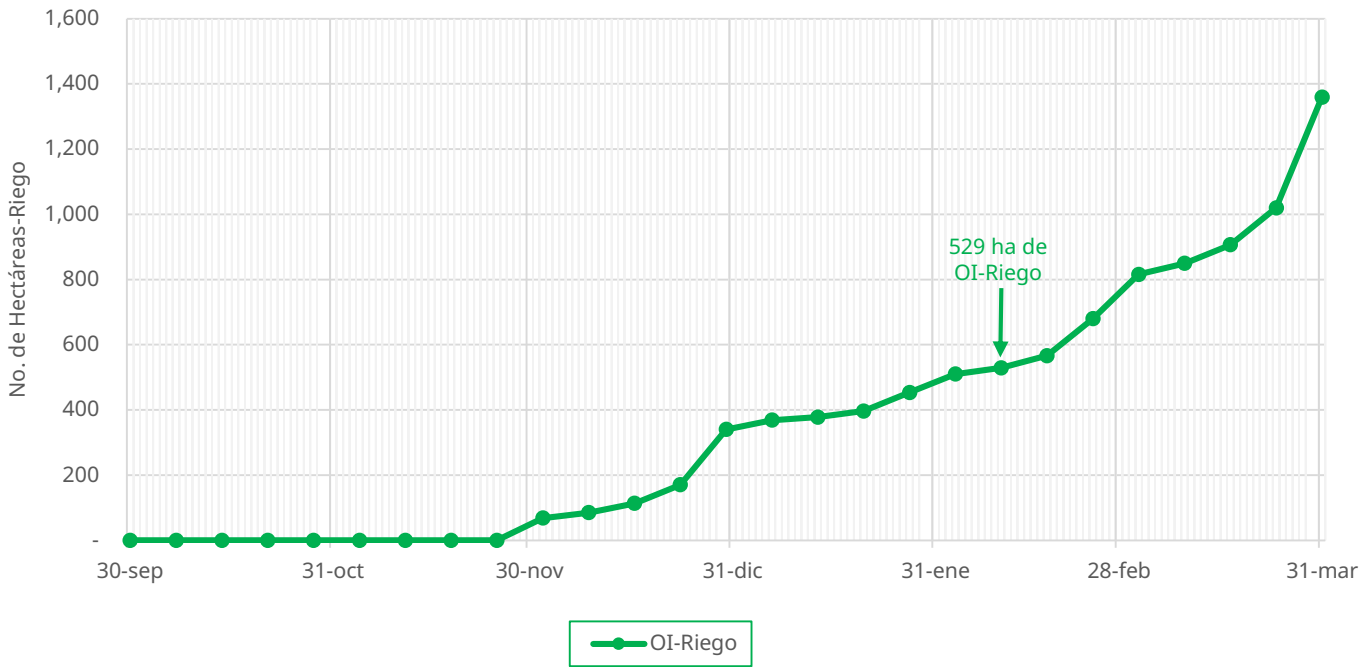
Correo: alerta.fitosanitaria@senasica.gob.mx

Teléfono gratuito: 800 987 987 9

Gusano cogollero en Colima

4. Avance de siembra

Avance de siembra de maíz en el estado de Colima al 10 de febrero de 2025
Ciclo OI



De acuerdo con los registros del SIAP, se estima el siguiente avance de siembra:
- **529 ha** bajo condiciones de **riego**

5. Recomendaciones AF-SENASICA

Derivado de la integración de elementos como: superficie de producción de maíz en su modalidad Primavera-Verano, variables meteorológicas, etapa fenológica susceptible del cultivo hospedante, dinámica poblacional de la plaga y acciones operativas implementadas, se sugiere al personal técnico del Servicio Fitosanitario lo siguiente:

1. El acompañamiento técnico debe fortalecerse en los municipios señalados con riesgo alto, con el objetivo de **verificar la etapa fenológica del cultivo e incidencia posible de la plaga**.
2. Establecer un cronograma de actividades y calendario de visitas en los diferentes predios de los municipios identificados **a fin de brindar de manera oportuna información al sector agrícola como base para el manejo preventivo**.
3. Sensibilizar al sector agrícola en el manejo preventivo, donde **se transfiera la metodología del monitoreo oportuno de la plaga, que permita y coadyuve en la accionabilidad ante un brote emergente**.
4. En caso de encontrar la plaga, **prestar especial atención en el uso de plaguicidas autorizados por COFEPRIS y privilegiar el principio del control biológico bajo un enfoque de manejo sostenible de la plaga de forma regional**.

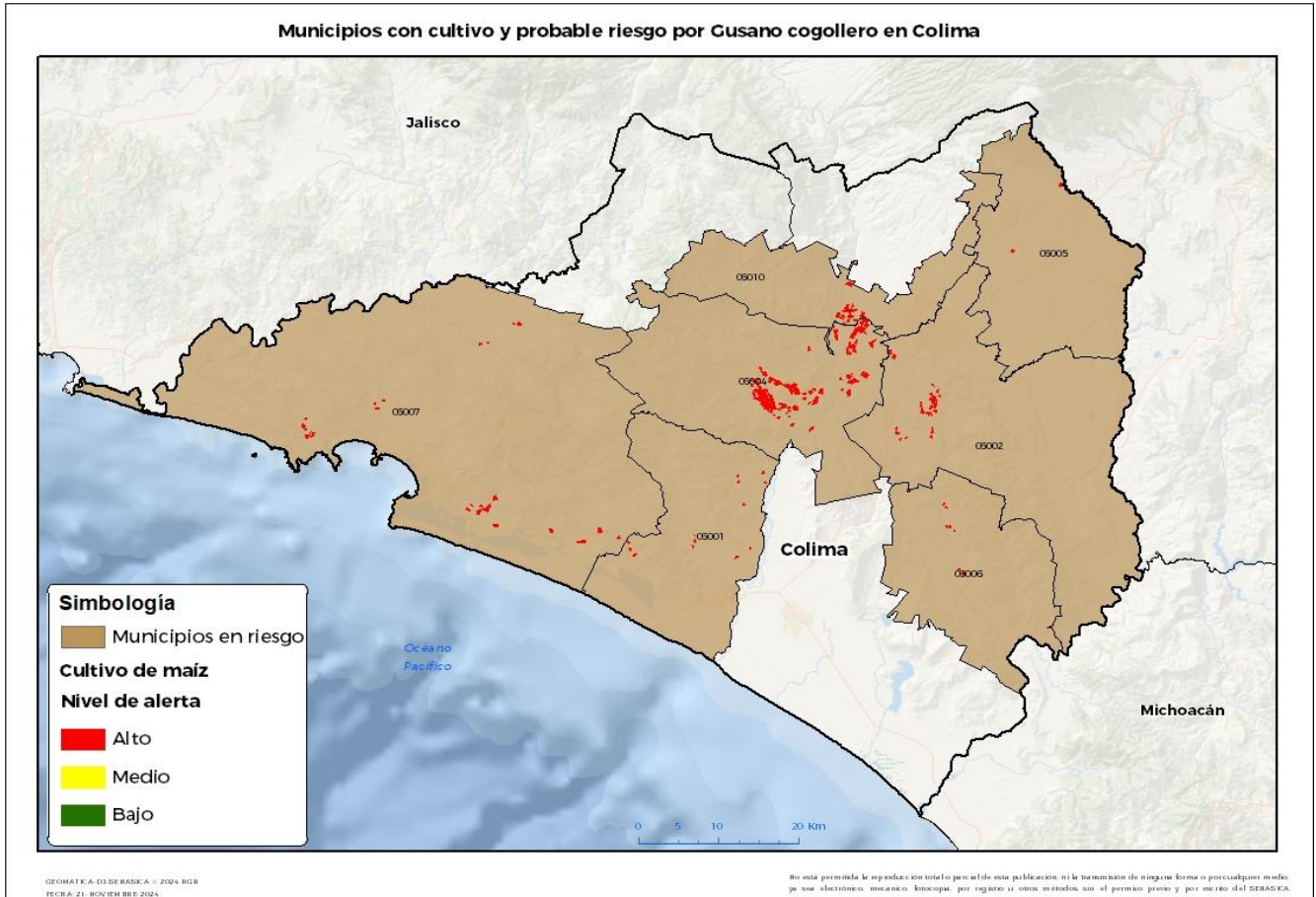
Contacto

Correo: alerta.fitosanitaria@senasica.gob.mx

Teléfono gratuito: 800 987 987 9

Gusano cogollero en Colima

Anexo 1.- Se han identificado 7 municipios en **riesgo alto** con presencia del cultivo para el desarrollo de Gusano cogollero, mismos que en caso de presentarse la plaga estarían en riesgo.


Municipios con estrategia operativa 2025

Municipio	Clave	Superficie (ha)	Localidades
Coquimatlán	06004	1,081	La Esperanza-Pueblo Juárez
Manzanillo	06007	233	
Colima	06002	151	Etapilla-Los Limones-Colima-Tepames
Villa de Álvarez	06010	148	Colima-Cofradía De Suchitlán
Cuauhtémoc	06005	18	Montitlán
Total General		1,632	

Municipios con nivel de riesgo alto

Municipio	Clave	Superficie (ha)
Armería	06001	55
Ixtlahuacán	06006	24
Total General		80

Contacto

 Correo: alerta.fitosanitaria@senasica.gob.mx

Teléfono gratuito: 800 987 987 9