



GOBIERNO DE
MÉXICO

AGRICULTURA
SECRETARÍA DE AGRICULTURA Y DESARROLLO RURAL

SENASICA
SERVICIO NACIONAL DE SANIDAD
FITOSANITARIA Y CALIDAD AGROALIMENTARIA

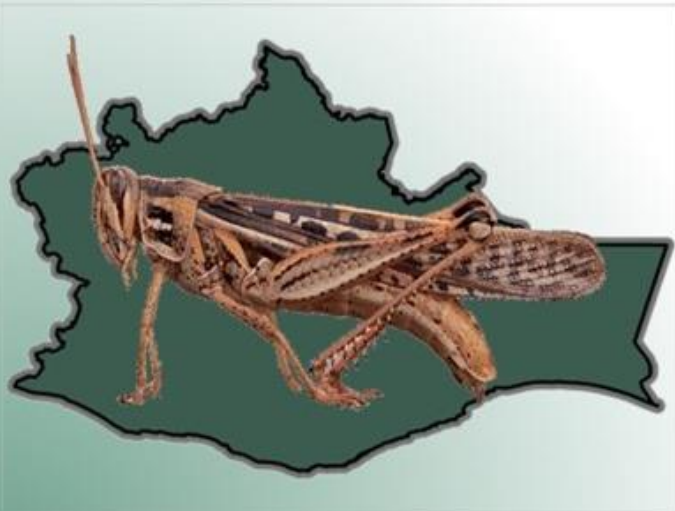


Sistema de Alerta Temprana

Nº 5

01 al 31 de mayo 2024

CESVO
COMITÉ ESTATAL DE SANIDAD
VEGETAL DE OAXACA



Boletín del Sistema de Alerta temprana del SENASICA para Langosta Centroamericana en el estado de Oaxaca

El Sistema de Alerta temprana del SENASICA enfocado a la Langosta Centroamericana en el Estado de Oaxaca, y conforme al análisis espacial multicriterio derivado de la información de los censos realizados en campo, datos agroclimáticos favorables pronosticados y antecedentes de la plaga, se emite el siguiente boletín para los municipios identificados con riesgo.

Colaboración Técnico-Científica:

Dirección en Jefe

Dirección General de Sanidad vegetal

Instituto Nacional de Investigaciones Forestales, Agrícolas y pecuarias del Campo Experimental Bajío
Comité de Sanidad Vegetal del Estado de Oaxaca.

Contacto

Correo: alerta.fitosanitaria@senasica.Gob.mx

Teléfono gratuito: 800 987 987 9





1

Densidad de la plaga muestreada del 20 de marzo al 23 de abril de 2024



Sin registro de ninfas



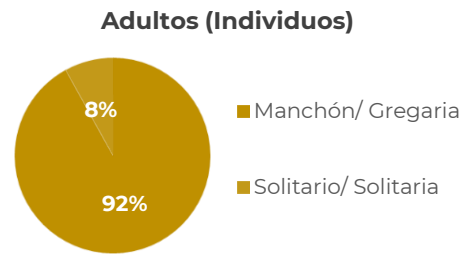
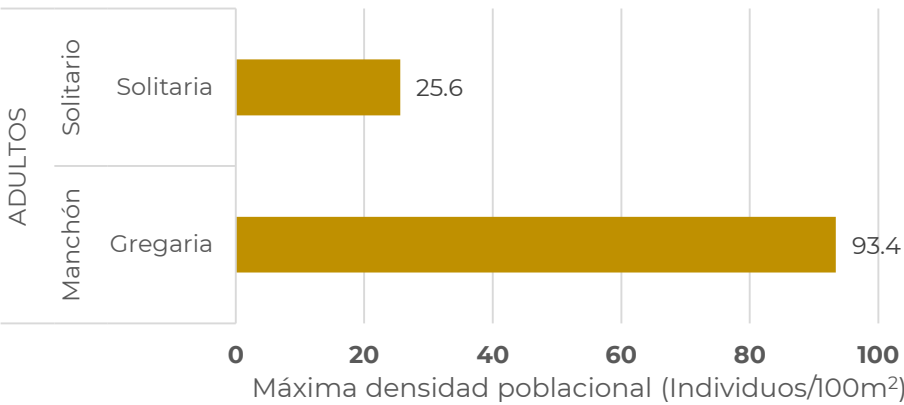
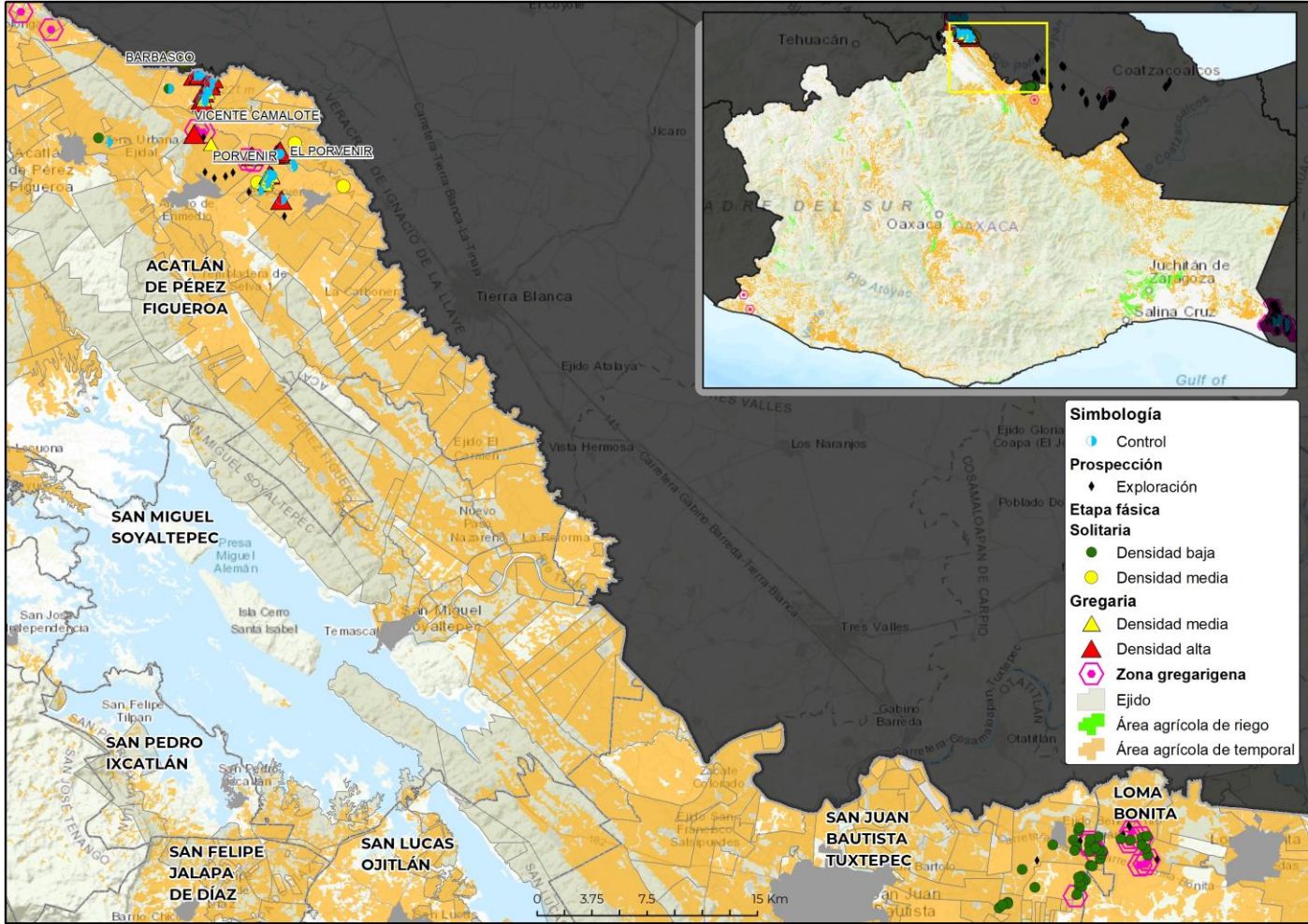
7,342 Adultos



Den. Media y alta: Acatlán de Figueroa



213 ha bajo control en 1 municipio



Adulto Pardo





2

Posible impacto económico en municipios con presencia de la plaga



1* municipio con densidad alta



3,122 ha de cultivos hospedantes



Valor de 170 Mdp

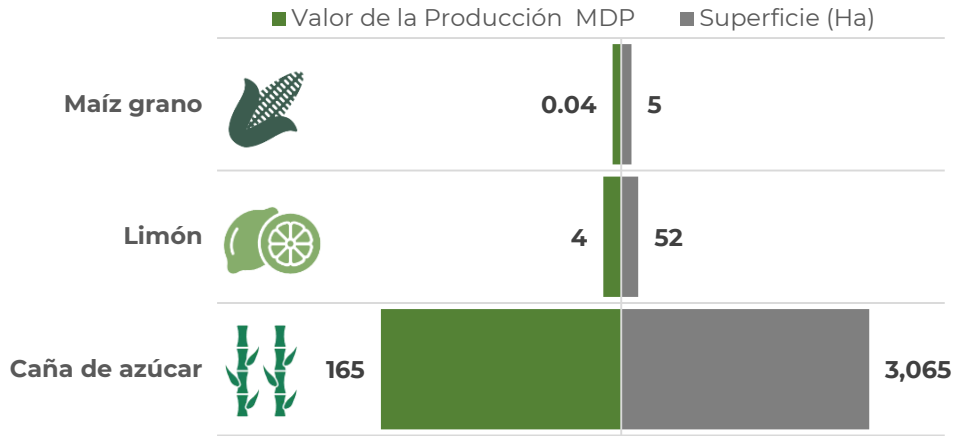


100% Dependencia Económica**



Posible afectación en 7,900 Ha de pastos y praderas con valor de 89 Mdp

Posible afectación en cultivos hospedantes primarios



*Municipios con densidad de infestación alta

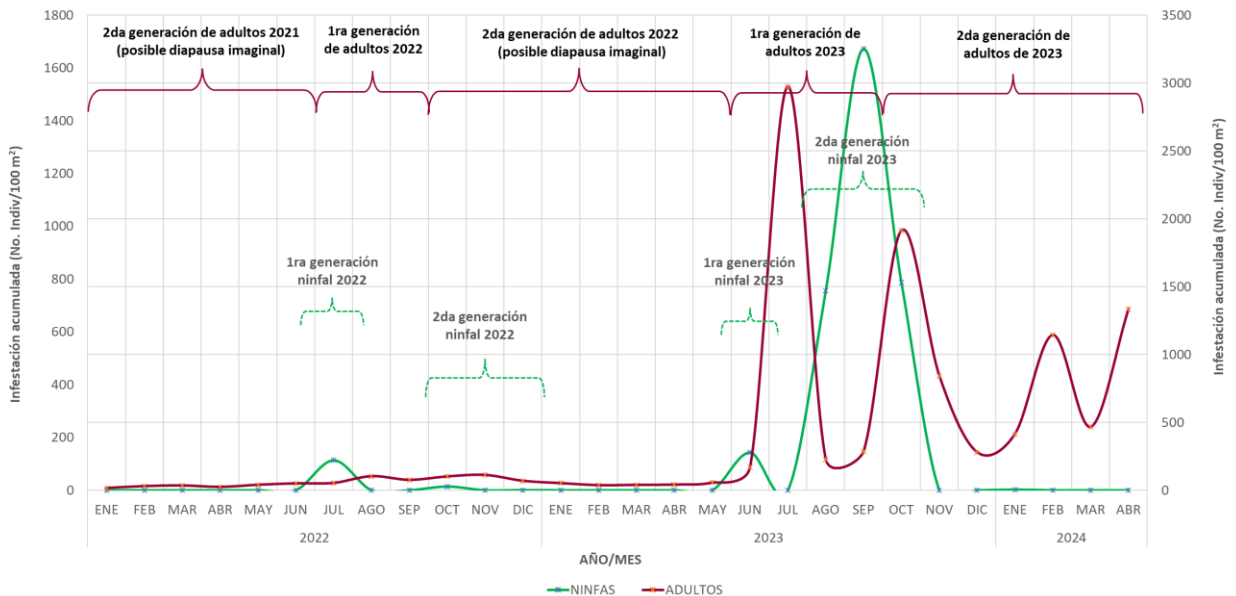
**Dependencia económica de cultivos hospedantes, en municipios en riesgo, respecto al valor total de su producción agrícola.

Información obtenida de SIAP 2023 con cultivos de seguimiento económico a nivel municipal.

3

Dinámica poblacional de la plaga y pronóstico de estados biológicos

Dinámica Poblacional de los Estados Biológicos de la Langosta Centroamericana en el estado de Oaxaca (2022-2024 (Del 1 de enero al 23 de abril))





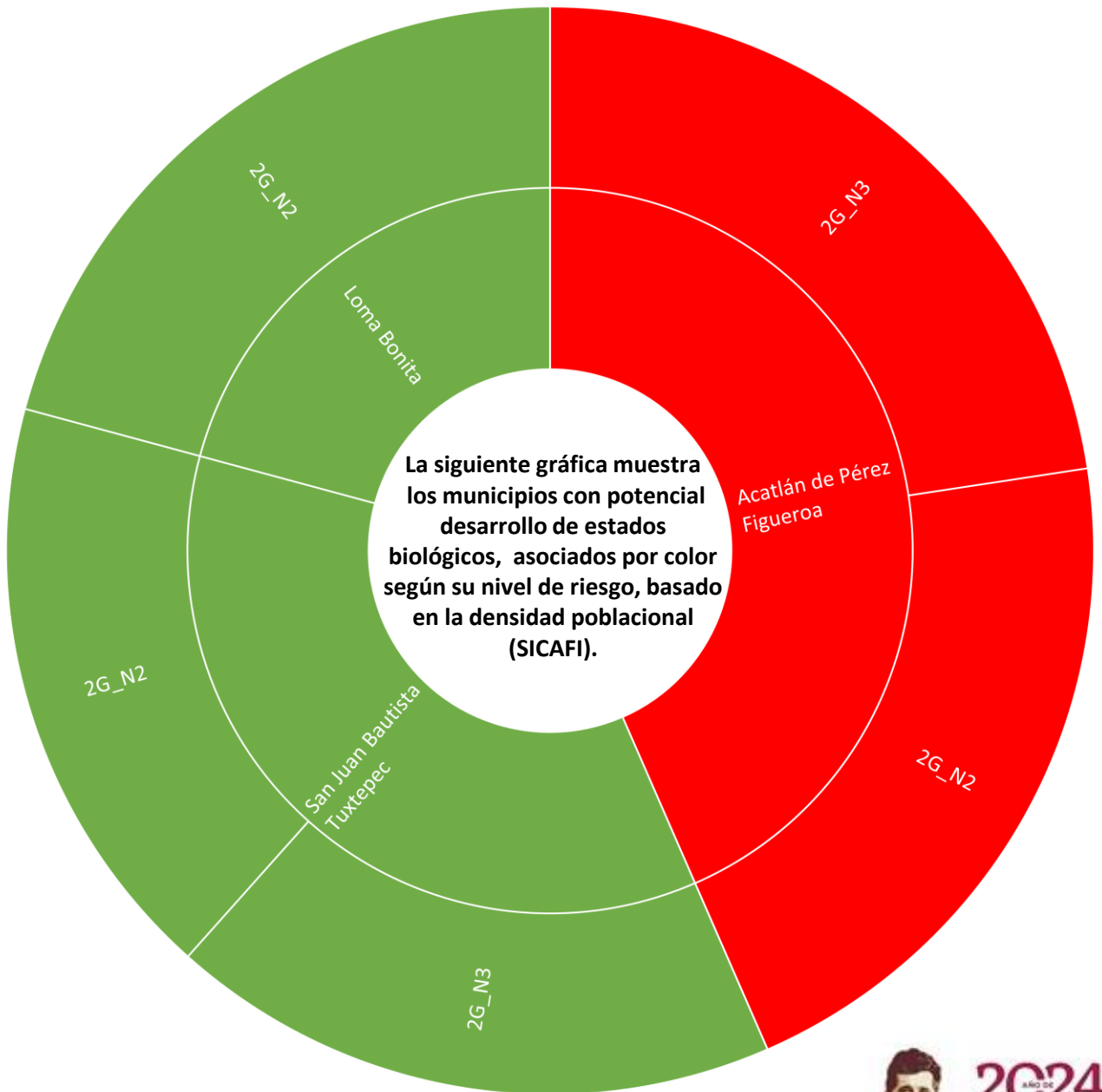
Estimación de Estados Biológicos por Municipio

Determinación de nivel de riesgo con base en la densidad poblacional

Alta >= 30 individuos/100m2 Media >10 y <30 individuos/100m2 Baja <= 10 individuos/100m2 Sin registro en SICAFI

Se identifica el municipio de Acatlán de Pérez Figueroa con densidad alta conforme a registros SICAFI. Así mismo los municipios de Loma Bonita y San Juan Bautista Tuxtepec en densidad baja, ambos con pronóstico de condiciones favorables para el desarrollo de ninfas.

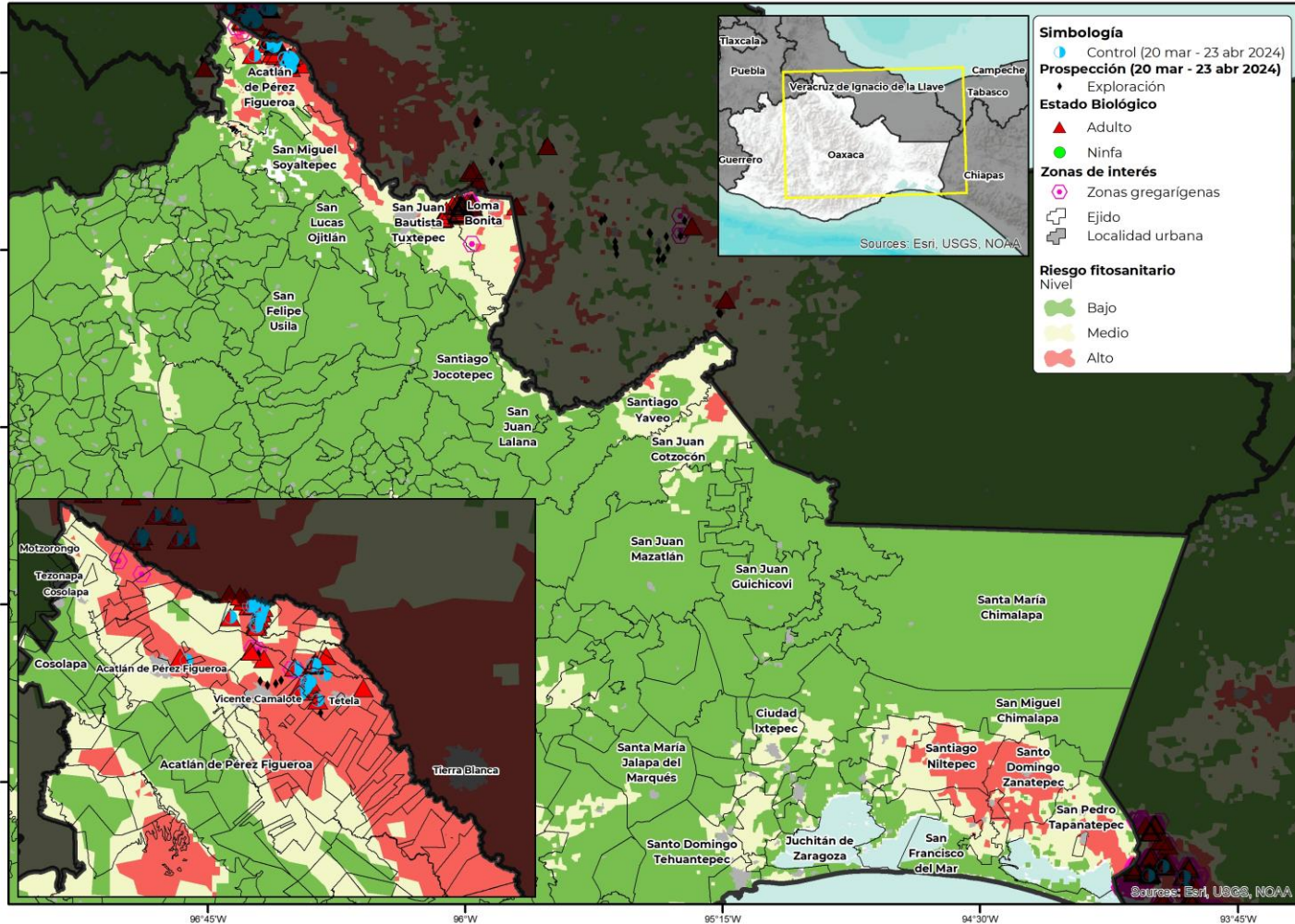
1G = primera generación 2G=segunda generación N1=Ninfa 1 N2=Ninfa 2 N3=Ninfa 3 N4=Ninfa 4 N5=Ninfa 5





Modelo de riesgo espacial multicriterio

(Distribución de la plaga, perspectiva climática, verdor de la vegetación, humedad del suelo, aptitud climática, hospedantes silvestres, uso de suelo vegetación y altitud).

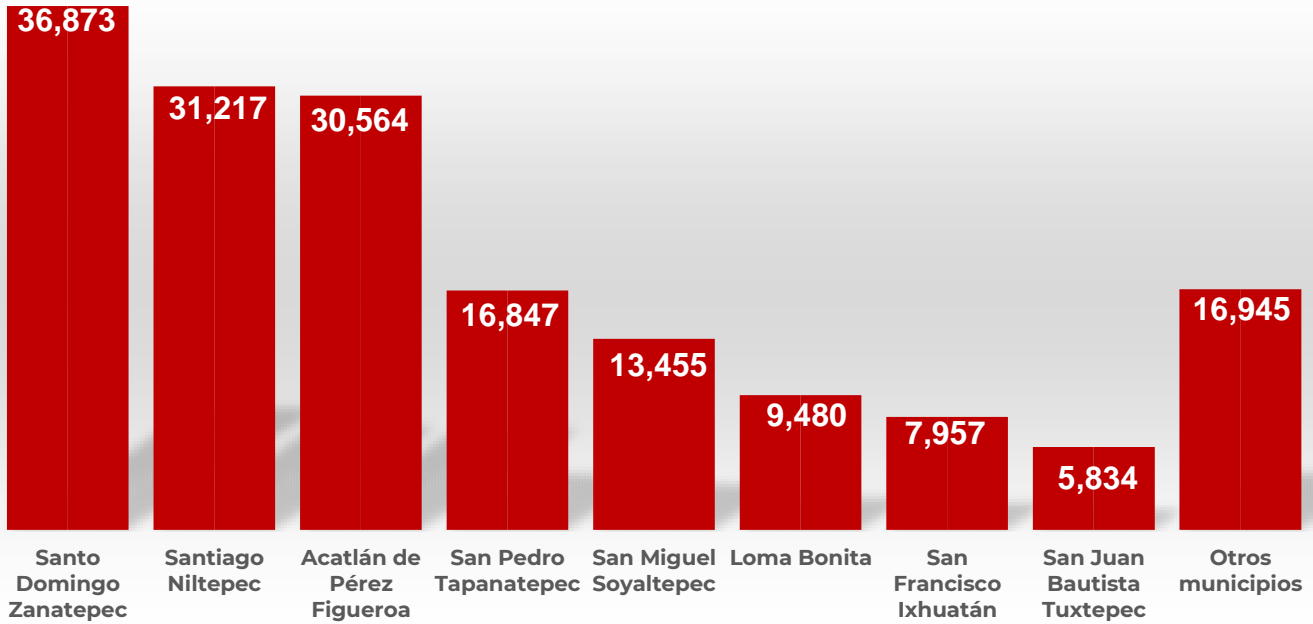


- **11 municipios** con gran superficie (mayor a 1,000 ha) en categoría de riesgo alto de presentar condiciones para el desarrollo de la plaga.
- **Santo Domingo Zanatepec** es el municipio con mayor superficie en riesgo alto
- **Acatlán de Pérez Figueroa, San Pedro Tapanatepec, San Miguel Soyaltepec, Loma Bonita, San Francisco Ixhuatán, San Juan Bautista Tuxtepec, San Juan Cotzocón, Cosolapa y Santa María Cortijo** son otros municipios de importancia para la langosta centroamericana durante el mes de mayo.





Anexo 1. Superficie en riesgo alto por municipio y núcleos agrarios que se verían afectados en caso de dispersarse la plaga o invada dichas zonas



Municipio	Sup Riesgo (ha)	Control (ha)	Ejidos en mayor riesgo
Acatlán de Pérez Figueroa	30,564	213	Acatlan De Perez Figueroa, Arroyo De Enmedio, Arroyo De Pita, Barbasco Y Su Anexo La Monteria, Caoada San Antonio, Caoamazal Y Su Anexo Rancho Viejo, Cerro Mojarra, Cosolapa Sarmiento, El Conejo, El Porvenir, General Emiliano Zapata, Guadalupe De Reyes, Joliet, La Carbonera, La Defensa, La Esperanza, La Michuca, La Palma, La Raya, Los Corrales, Miguel Hidalgo, Ojo De Agua, Rancho Grande, Tembladeras De La Selva, Tembladeras De Vista Hermosa, Tetela, Torreon, Vicente Camalote
San Pedro Tapanatepec	16,847		10 De Abril, Los Corazones, Nuevo Chahuites, Revolucion 20 De Noviembre, San Pedro Tapanatepec
San Miguel Soyaltepec	13,455		Arroyo Chicale, Boca De Tilpan, Cabeza De Tigre, Caleria, El Carmen, El Nuevo Crucero, Emiliano Zapata, La Breea, La Candelaria, La Guadalupe, La Nueva Patria, La Nueva Pochota, La Reforma, Miguel Hidalgo, Nuevo Buena Vista, Nuevo Paso Nazareno, Nuevo Pescadito De Enmedio, Nuevo Soyaltepec, Paso Nacional, Playa De Jicama, Playa Lagarto
Loma Bonita	9,480		Arroyo La Palma, Arroyo Metate, El Mirador, El Obispo, El Remache, Francisco I. Madero, General Celestino Gasca Villaseaor, La Reforma San Felipe (Antes San Felipe), Loma Bonita, Los Pinos, San Benito El Encinal, Santa Rita, Tierra Alta, Zacatixpan
San Francisco Ixhuatán	7,957		20 De Noviembre (Antes Chahuites Las Conchas), Las Palmas
San Juan Bautista Tuxtepec	5,834		Amapa, Arroyo Cangrejo, Buena Vista Rio Tonto, Buenos Aires De Apompo, Camaron Salsipuedes, El Desenga30, El Porvenir, Francisco I. Madero De Los Cerritos, Las Limas, Palo Gacho, Papaloapan, Paso Rincon, Rancho Nuevo Jonotal, San Bartolo, San Francisco Salsipuedes, San Isidro Las Pi As, Santa Rosa, Santa Teresa, Zacate Colorado



Anexo 1. Superficie en riesgo alto por municipio y núcleos agrarios que se verían afectados en caso de dispersarse la plaga o invada dichas zonas

Municipio	Sup Riesgo (ha)	Control (ha)	Ejidos en mayor riesgo
San Juan Cotzocón	4,773		Arroyo PeOA Amarilla, El Paraiso, Emiliano Zapata, La Libertad
Cosolapa	2,822		Almolonga, Cosolapa, Palma Sola, Rancho Tablas Barranca Seca, Rancho Tablas De Reyes Carrizal, Refugio Viejo
Santa María Cortijo	2,490		Santa Maria Cortijos
Reforma de Pineda	2,460		Reforma
Santo Domingo Ingenio	1,365		Santo Domingo

