



AGRICULTURA

SECRETARÍA DE AGRICULTURA Y DESARROLLO RURAL



SENASICA

SERVICIO NACIONAL DE SANIDAD,
INOCUIDAD Y CALIDAD AGROALIMENTARIA



COMITÉ ESTATAL DE SANIDAD
VEGETAL DE OAXACA



**ALERTA
FITOSANITARIA**

Para plagas de importancia económica
presentes en apoyo a la producción de
maíz, frijol, trigo y arroz



12

Septiembre

Boletín de Alerta Fitosanitaria del SENASICA para Gusano elotero en el estado de Oaxaca



Colaboración Técnico-Científica:

Dirección en Jefe

Dirección General de Sanidad Vegetal

Instituto Nacional de Investigaciones Forestales, Agrícolas y Pecuarias del Campo Experimental Bajío

Comité de Sanidad Vegetal del Estado de Oaxaca



2024
AÑO DE
**Felipe Carrillo
PUERTO**
RENERGIMIENTO DEL PROLETARIADO,
REVOLUCIONARIO Y DEFENSOR
DEL MAYAB

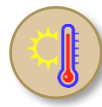


Vigente del 16 al 22 de septiembre de 2024

Gusano elotero en Oaxaca

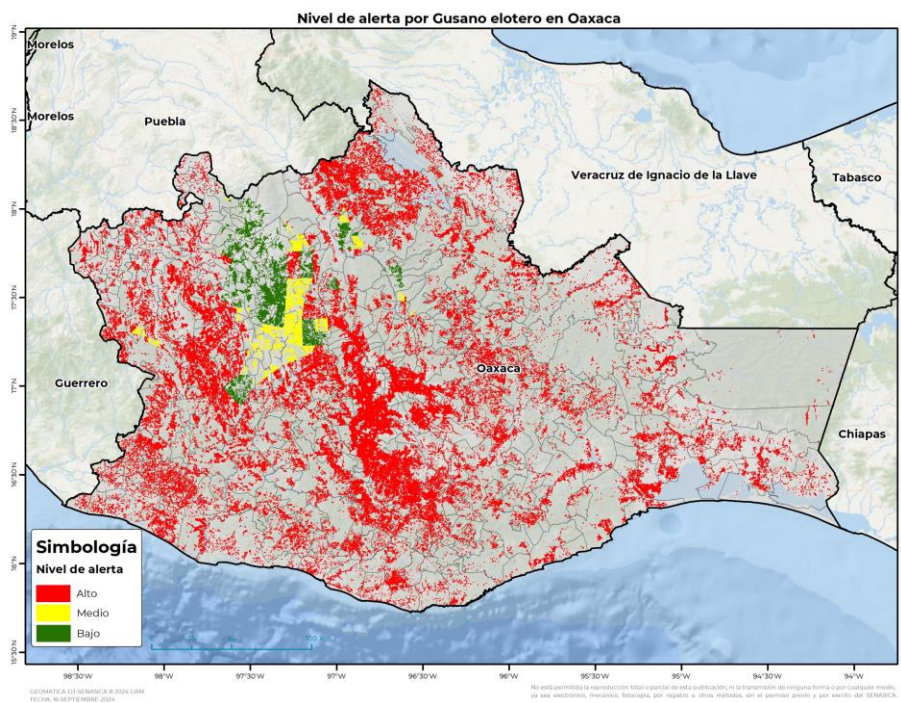
Derivado de la información recabada a través de los censos realizados en campo y el pronóstico meteorológico a 7 días, la AF-SENASICA correspondiente a **Gusano elotero en Oaxaca**, notifica a los municipios con nivel de riesgo con el objeto de prevenir que la plaga se establezca en el cultivo.

1. Condiciones meteorológicas favorables para el desarrollo de la plaga

De acuerdo con la información **meteorológica pronosticada** en el estado se identifica que **existirán condiciones favorables** para el desarrollo de la plaga.

 **T Máx**
25.7 °C
 **T Mín**
18.6 °C
 **Lluvia**
71-244 mm

2. Análisis de probabilidad de riesgo



- Se determina que la plaga puede comenzar su desarrollo debido a que hay:
- **567 municipios con nivel de alerta de los cuales 520 se encuentran en riesgo alto (Anexo 1).**
 - **Etap**a fenológica susceptible del maíz y hospedantes alternos (Anexo 1)



3. Sensibilización referenciado a estrategias operativas e impacto económico

Impacto económico en las hectáreas con mayor riesgo



520 municipios en riesgo alto
398,878 ha



2,662 millones de pesos

Acompañamiento técnico al sector

- Se considera oportuno:
- Notificar al productor para que puedan implementar **acciones preventivas (capacitación y acompañamiento técnico)** en los municipios identificados.
 - **Intensificar los sistemas de monitoreo** en los Puntos de Seguimiento Fitosanitario.
 - **Fortalecer las actividades** de exploración en las unidades de producción.

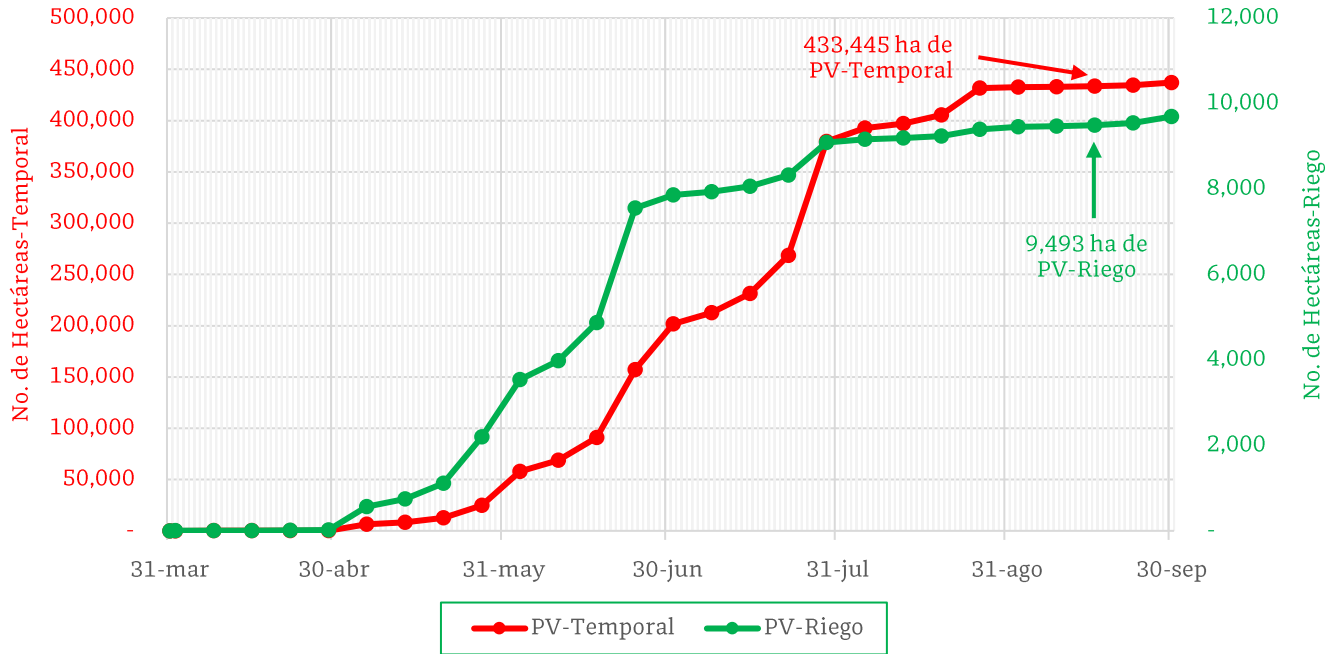
Nota: El siguiente cálculo fue establecido tomando en consideración el precio medio rural promedio del estado (Fuente: SIAP, 2023).

Vigente del 16 al 22 de septiembre de 2024

Gusano elotero en Oaxaca

4. Avance de siembra

Avance de siembra de maíz en el estado de Oaxaca al 16 de septiembre de 2024 Ciclo PV



De acuerdo con los registros del SIAP, se estima el siguiente avance de siembra:

- 9,493 ha bajo condiciones de **riego**
- 433,445 ha bajo condiciones de **temporal**

5. Recomendaciones AF-SENASICA

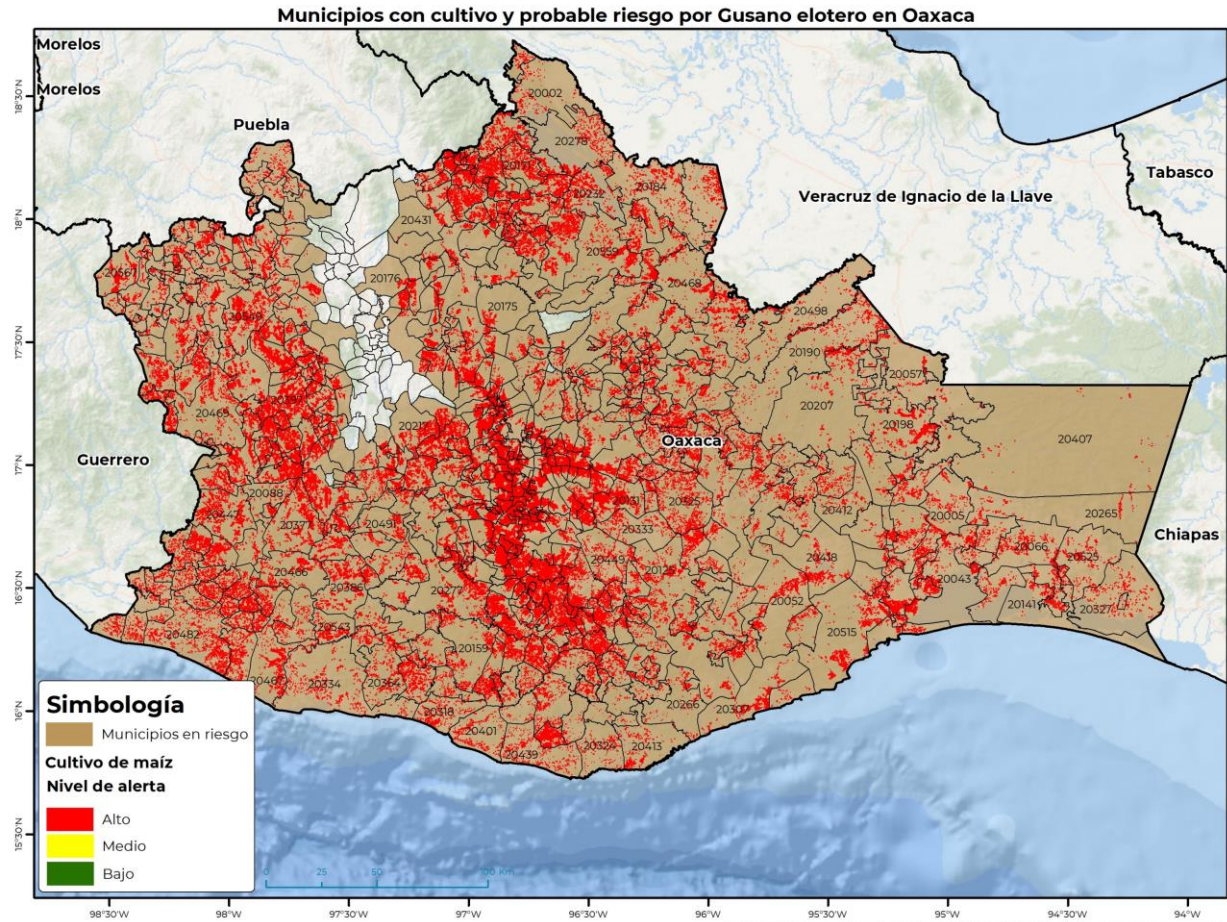
Derivado de la integración de elementos como: superficie de producción de maíz en su modalidad Primavera-Verano, variables meteorológicas, etapa fenológica susceptible del cultivo hospedante, dinámica poblacional de la plaga y acciones operativas implementadas, se sugiere al personal técnico del Servicio Fitosanitario lo siguiente:

1. El acompañamiento técnico debe fortalecerse en los municipios señalados con riesgo alto, con el objetivo de **verificar la etapa fenológica del cultivo e incidencia posible de la plaga.**
2. Establecer un cronograma de actividades y calendario de visitas en los diferentes predios de los municipios identificados **a fin de brindar de manera oportuna información al sector agrícola como base para el manejo preventivo.**
3. Sensibilizar al sector agrícola en el manejo preventivo, donde **se transfiera la metodología del monitoreo oportuno de la plaga, que permita y coadyuve en la accionabilidad ante un brote emergente.**
4. En caso de encontrar la plaga, **prestar especial atención en el uso de plaguicidas autorizados por COFEPRIS y privilegiar el principio del control biológico bajo un enfoque de manejo sostenible de la plaga de forma regional.**

Vigente del 16 al 22 de septiembre de 2024

Gusano elotero en Oaxaca

Anexo 1.- Se han identificado 520 municipios en **riesgo alto** con presencia del cultivo para el desarrollo de Gusano elotero, mismos que en caso de presentarse la plaga estarían en riesgo.



Municipios con estrategia operativa 2024

Municipios	Clave	Superficie (ha)	Localidades
Zimatlán de Álvarez	20570	5,049	
San Carlos Yautepec	20125	4,675	
Santiago Pinotepa Nacional	20482	4,335	
Heroica Ciudad de Ejutla de Crespo	20028	4,243	
Ocotlán de Morelos	20068	4,031	San Jacinto
San Juan Guichicovi	20198	3,672	
Juchitán de Zaragoza	20043	3,548	
Santiago Jamiltepec	20467	3,401	
Santo Domingo Tehuantepec	20515	3,236	
Villa de Zaachila	20565	2,635	La Trinidad-San Sebastian-Villa De Zaachila

Contacto

Correo: alerta.fitosanitaria@senasica.gob.mx

Teléfono gratuito: 800 987 987 9

Vigente del 16 al 22 de septiembre de 2024
Gusano elotero en Oaxaca

Anexo 1.- Se han identificado 520 municipios en **riesgo alto** con presencia del cultivo para el desarrollo de Gusano elotero, mismos que en caso de presentarse la plaga estarían en riesgo.

Municipios con estrategia operativa 2024			
Municipios	Clave	Superficie (ha)	Localidades
San Juan Cotzocón	20190	2,385	
Villa de Tututepec	20334	2,259	
Santa María Huazolotitlán	20414	2,044	
Santa Gertrudis	20387	1,932	
San Juan Mazatlán	20207	1,851	Felipe Ángeles-Villa Nueva Ii
Santiago Niltepec	20066	1,776	
Ayotzintepec	20009	1,756	
San Juan Tamazola	20217	1,753	
San Blas Atempa	20124	1,552	
Tataltepec de Valdés	20543	1,398	
San Pedro Tapanatepec	20327	1,288	
Santa María Ecatepec	20410	1,282	
Ayoquezco de Aldama	20398	1,215	
Santiago Yaveo	20498	1,179	
San Pablo Huixtepec	20295	1,160	
Santo Domingo Zanatepec	20525	1,082	
San Francisco Ixhuatán	20143	1,080	
San Miguel Chicahua	20264	945	
Trinidad Zaachila	20555	838	
San Andrés Huaxpaltepec	20090	787	
Santa María Quiegolani	20428	754	
Pinotepa de Don Luis	20070	740	
Santo Domingo Nuxaá	20511	728	
San Juan Bautista Cuicatlán	20177	722	Santiago Dominguillo-San Juan Bautista Cuicatlan-Guadalupe De Losobos-Guadalupe De Los Obos-San Jaun Bautista Cuicatlan
San Bartolo Coyotepec	20115	676	San Bartolo
Santiago Apoala	20451	637	
San Pablo Huitzo	20294	633	
Ciénega de Zimatlán	20013	498	
Santa María Chimalapa	20407	438	
Santo Domingo Ingenio	20505	432	
Santiago Tenango	20487	425	
San Raymundo Jalpan	20342	396	
Asunción Nochixtlán	20006	386	

Contacto

 Correo: alerta.fitosanitaria@senasica.gob.mx

Teléfono gratuito: 800 987 987 9

Vigente del 16 al 22 de septiembre de 2024
Gusano elotero en Oaxaca

Anexo 1.- Se han identificado 520 municipios en **riesgo alto** con presencia del cultivo para el desarrollo de Gusano elotero, mismos que en caso de presentarse la plaga estarían en riesgo.

Municipios con estrategia operativa 2024			
Municipios	Clave	Superficie (ha)	Localidades
San Pedro Apóstol	20301	340	
San Juan Bautista Coixtlahuaca	20176	239	
San Pedro Jocotipac	20313	198	
San Pedro Coxcaltepec Cántaros	20304	148	
San Miguel Huautla	20270	125	
Villa de Etla	20338	85	
Santa María Chachoápam	20404	3	
Total general		76,991	

Municipios con nivel de riesgo alto		
Municipios	Clave	Superficie (ha)
Miahuatlán de Porfirio Díaz	20059	5,669
Heroica Ciudad de Tlaxiaco	20397	5,204
Heroica Villa Tezoatlán de Segura y Luna, Cuna de la Independencia de Oaxaca	20549	4,529
Putla Villa de Guerrero	20073	4,344
Villa Sola de Vega	20277	4,124
Santa María Zacatepec	20447	3,667
Santa Cruz Zenzontepec	20386	3,402
San Dionisio Ocotepc	20131	3,382
San Juan Ñumí	20210	3,299
San Juan Lalana	20205	3,227
Santa María Peñoles	20426	3,154
Santa Cruz Itundujia	20377	3,139
Santa Lucía Monteverde	20392	3,037
Santiago Yosondúa	20500	2,991
San Felipe Usila	20136	2,840
San Juan Bautista Valle Nacional	20559	2,736
San Juan Bautista Tuxtepec	20184	2,527
Santa María Chilchotla	20406	2,514
San Lucas Ojitlán	20232	2,466
Santo Domingo de Morelos	20509	2,418
Nejapa de Madero	20064	2,413
San Antonio Huitepec	20108	2,361
Coatecas Altas	20015	2,352
Tlacolula de Matamoros	20551	2,303

Contacto

 Correo: alerta.fitosanitaria@senasica.gob.mx

Teléfono gratuito: 800 987 987 9

Vigente del 16 al 22 de septiembre de 2024
Gusano elotero en Oaxaca

Anexo 1.- Se han identificado 520 municipios en **riesgo alto** con presencia del cultivo para el desarrollo de Gusano elotero, mismos que en caso de presentarse la plaga estarían en riesgo.

Municipios con nivel de riesgo alto		
Municipios	Clave	Superficie (ha)
Santiago Jocotepec	20468	2,225
San José del Progreso	20072	2,162
Cuilápam de Guerrero	20023	2,084
Santiago Ixtayutla	20466	2,045
San Juan Mixtepec	20208	2,032
San Luis Amatlán	20235	2,024
San Felipe Tejalápam	20135	1,987
San Miguel Soyaltepec	20278	1,981
Heroica Ciudad de Huajuapam de León	20039	1,971
Santa María Ipalapa	20415	1,969
La Compañía	20017	1,965
Santiago Juxtlahuaca	20469	1,949
Magdalena Tequisistlán	20052	1,926
Santiago Matatlán	20475	1,919
Santa Catarina Juquila	20364	1,901
Coicoyán de las Flores	20016	1,873
San Pedro Quiatoni	20325	1,848
Santos Reyes Nopala	20526	1,804
Santo Tomás Jalieza	20530	1,791
San Antonino Monte Verde	20105	1,791
San Sebastián Tecomaxtlahuaca	20348	1,770
San Felipe Jalapa de Díaz	20134	1,763
San Sebastián Coatlán	20344	1,712
San Pedro Huamelula	20307	1,707
Mazatlán Villa de Flores	20058	1,693
Zapotitlán Lagunas	20567	1,680
Santo Tomás Ocotepec	20532	1,659
San José Tenango	20171	1,625
San Esteban Atatlahuca	20133	1,595
San Francisco Telixtlahuaca	20150	1,570
Asunción Ixtaltepec	20005	1,565
San Pablo Coatlán	20291	1,547
Loma Bonita	20044	1,506
Santa María Jacatepec	20417	1,502
San Pedro Amuzgos	20300	1,456
San Mateo Yucutindoo	20566	1,432
Huautla de Jiménez	20041	1,428

Contacto

 Correo: alerta.fitosanitaria@senasica.gob.mx

Teléfono gratuito: 800 987 987 9

Vigente del 16 al 22 de septiembre de 2024
Gusano elotero en Oaxaca

Anexo 1.- Se han identificado 520 municipios en **riesgo alto** con presencia del cultivo para el desarrollo de Gusano elotero, mismos que en caso de presentarse la plaga estarían en riesgo.

Municipios con nivel de riesgo alto		
Municipios	Clave	Superficie (ha)
San Pablo Villa de Mitla	20298	1,411
San Pedro Sochiápam	20326	1,406
San Pedro Mixtepec	20318	1,394
San Baltazar Chichicápam	20112	1,379
La Pe	20069	1,370
San Cristóbal Amatlán	20126	1,365
Santiago Amoltepec	20450	1,362
Santa Ana Zegache	20360	1,327
Silacayoápam	20537	1,324
Santa María Jalapa del Marqués	20418	1,315
San Martín Peras	20242	1,282
San Miguel Amatlán	20261	1,276
San Miguel Coatlán	20263	1,276
Santiago Apóstol	20452	1,258
San Vicente Coatlán	20534	1,251
Mesones Hidalgo	20037	1,249
San Sebastián Río Hondo	20347	1,248
Santa María Tonameca	20439	1,181
San Agustín Loxicha	20085	1,168
Santiago Nuyoó	20481	1,160
San Miguel el Grande	20269	1,147
San Jerónimo Sosola	20161	1,134
San Jerónimo Coatlán	20159	1,124
San Agustín Chayuco	20082	1,115
San Francisco Cahuacúa	20137	1,111
Santa María Zoquitlán	20449	1,084
San Andrés Teotilápam	20098	1,082
San Lorenzo Albarradas	20226	1,078
San Miguel Mixtepec	20271	1,077
Yaxe	20561	1,069
San Juan Colorado	20188	1,067
Santa Catarina Yosonotú	20372	1,066
Chalcatongo de Hidalgo	20026	1,063
San Lorenzo	20225	1,063
Santa María Yucuhiti	20446	1,061
Santa María Colotepec	20401	1,044
San Juan Cacahuatpec	20185	1,036

Contacto

 Correo: alerta.fitosanitaria@senasica.gob.mx

Teléfono gratuito: 800 987 987 9

Vigente del 16 al 22 de septiembre de 2024
Gusano elotero en Oaxaca

Anexo 1.- Se han identificado 520 municipios en **riesgo alto** con presencia del cultivo para el desarrollo de Gusano elotero, mismos que en caso de presentarse la plaga estarían en riesgo.

Municipios con nivel de riesgo alto		
Municipios	Clave	Superficie (ha)
Santa María Tlahuitoltepec	20437	1,023
Santa María Huatulco	20413	1,011
San Pedro Teozacoalco	20329	1,010
Villa Díaz Ordaz	20560	994
Santiago Tlazoyaltepec	20494	992
Santiago Tetepec	20489	957
San José Chiltepec	20166	940
San Pedro Teutila	20330	938
San Lorenzo Texmelúcan	20229	934
Matías Romero Avendaño	20057	902
Santa María Teopoxco	20434	901
Santa Ana Tlapacoyan	20358	887
San Jerónimo Tlacoahuaya	20550	886
San Pedro Jicayán	20312	876
Santo Domingo Tonalá	20520	876
San Francisco del Mar	20141	874
San Miguel Chimalapa	20265	869
Villa de Tamazulápam del Progreso	20540	866
Santa Inés del Monte	20388	844
Huautepec	20040	841
Ciudad Ixtepec	20014	829
San Vicente Lachixío	20535	827
Santa Cruz Mixtepec	20378	821
San Martín Huamelúlpam	20239	808
Santiago Textitlán	20491	805
Santo Domingo Armenta	20507	797
El Barrio de la Soledad	20010	782
Santiago Choápam	20460	772
Santiago Lachiguiri	20470	765
San Juan Lachigalla	20203	764
Totontepec Villa de Morelos	20554	760
San Pedro Totolápam	20333	759
Santa Cruz Nundaco	20379	759
San Pedro Mártir Yucuxaco	20317	754
Santa María Xadani	20441	744
San Miguel Peras	20273	743
Tamazulápam del Espíritu Santo	20031	736

Contacto

 Correo: alerta.fitosanitaria@senasica.gob.mx

Teléfono gratuito: 800 987 987 9

Vigente del 16 al 22 de septiembre de 2024
Gusano elotero en Oaxaca

Anexo 1.- Se han identificado 520 municipios en **riesgo alto** con presencia del cultivo para el desarrollo de Gusano elotero, mismos que en caso de presentarse la plaga estarían en riesgo.

Municipios con nivel de riesgo alto		
Municipios	Clave	Superficie (ha)
San Lucas Zoquiápam	20234	730
Santa Cruz Xitla	20384	721
Teotitlán del Valle	20546	715
Santa Lucía Ocotlán	20393	707
San Pedro Pochutla	20324	702
San Antonino Castillo Velasco	20103	690
Santiago Nacaltepec	20478	688
Santiago Nundiche	20480	684
Ixtlán de Juárez	20042	682
Santo Tomás Mazaltepec	20531	675
San Martín Itunyoso	20240	672
San Juan Petlapa	20212	669
Santiago Suchilquitongo	20483	669
Santiago Huaucuililla	20463	667
San Dionisio del Mar	20130	666
San Bartolomé Ayautla	20116	653
Santa María Petapa	20427	649
Santiago Tapextla	20485	648
San Martín Tilcajete	20243	645
Santiago Camotlán	20457	645
San Andrés Cabecera Nueva	20088	642
Santa María Sola	20429	637
Santo Domingo Teojomulco	20516	636
Constancia del Rosario	20020	634
Santa María Yosoyúa	20445	632
San Jacinto Tlacotepec	20158	629
Santiago Llano Grande	20474	626
Santa Catarina Quiané	20369	625
Acatlán de Pérez Figueroa	20002	621
Monjas	20061	617
Villa de Santiago Chazumba	20459	615
San Juan Guelavía	20197	615
San Agustín Amatengo	20080	612
San Juan Bautista Tlacoatzintepec	20182	604
San Antonio Tepetlapa	20111	604
Magdalena Teitipac	20051	603
San Lorenzo Cacaotepec	20227	602

Contacto

 Correo: alerta.fitosanitaria@senasica.gob.mx

Teléfono gratuito: 800 987 987 9

Vigente del 16 al 22 de septiembre de 2024
Gusano elotero en Oaxaca

Anexo 1.- Se han identificado 520 municipios en **riesgo alto** con presencia del cultivo para el desarrollo de Gusano elotero, mismos que en caso de presentarse la plaga estarían en riesgo.

Municipios con nivel de riesgo alto		
Municipios	Clave	Superficie (ha)
San Miguel Piedras	20274	600
Magdalena Peñasco	20050	593
San Bartolomé Quialana	20118	591
Santiago Texcalcingo	20490	584
Magdalena Apasco	20045	582
San Lucas Quiavini	20233	579
San Andrés Zautla	20102	577
San Pablo Cuatro Venados	20292	563
Santa María Ozolotepec	20424	556
Tlalixtac de Cabrera	20553	548
Santiago Minas	20477	548
San Miguel Achiutla	20258	545
Santa Catarina Mechoacán	20367	544
San Bernardo Mixtepec	20123	542
San Pedro Ixcatlán	20309	533
Santa Cruz Xoxocotlán	20385	532
San Ildefonso Villa Alta	20156	525
San Pedro Ixtlahuaca	20310	524
San Mateo Peñasco	20252	524
San Juan Teitipac	20219	523
Mixistlán de la Reforma	20060	519
San Juan Lachao	20202	518
San Sebastián Abasolo	20343	517
San Miguel Panixtlahuaca	20272	511
Mariscala de Juárez	20055	509
San Mateo Río Hondo	20254	506
San Pedro Atoyac	20302	503
San José del Peñasco	20167	502
Santiago Tamazola	20484	501
San Ildefonso Amatlán	20154	497
San Juan Comaltepec	20189	494
San Sebastián Ixcapa	20345	490
Santa María Tepantlali	20435	489
San Miguel Tilquiápam	20284	486
Santa Cruz Papalutla	20380	484
Guevea de Humboldt	20036	476
Asunción Tlacolulita	20008	473

Contacto

 Correo: alerta.fitosanitaria@senasica.gob.mx

Teléfono gratuito: 800 987 987 9

Vigente del 16 al 22 de septiembre de 2024
Gusano elotero en Oaxaca

Anexo 1.- Se han identificado 520 municipios en **riesgo alto** con presencia del cultivo para el desarrollo de Gusano elotero, mismos que en caso de presentarse la plaga estarían en riesgo.

Municipios con nivel de riesgo alto		
Municipios	Clave	Superficie (ha)
San Juan Quiahije	20213	472
San Simón Almolongas	20351	472
San Pedro y San Pablo Ayutla	20337	470
San Sebastián Teitipac	20349	464
Santa Ana del Valle	20356	463
Sitio de Xitlapehua	20538	462
San Miguel Tlacamama	20285	460
San Juan Bautista Jayacatlán	20179	458
Santa Lucía Miahuatlán	20391	457
Santo Domingo Chihuitán	20508	455
San Antonino el Alto	20104	452
Santa Catarina Minas	20368	448
La Reforma	20076	447
San Pedro Mártir Quiachapa	20316	442
Magdalena Ocotlán	20049	441
San Nicolás	20289	438
Mártires de Tacubaya	20056	438
Concepción Pápalo	20019	436
San Miguel del Puerto	20266	432
San Juan Bautista Atatlahuca	20175	430
Eloxochitlán de Flores Magón	20029	422
Santa María Apazco	20395	419
San Jerónimo Taviche	20162	414
San Francisco Chapulapa	20139	412
Santa Catarina Tayata	20370	406
San Mateo del Mar	20248	405
Yutanduchi de Guerrero	20564	395
San Cristóbal Amoltepec	20127	392
San Juan del Estado	20193	390
Reyes Etna	20077	389
San Dionisio Ocotlán	20132	388
San Miguel Tenango	20282	387
San Juan Coatzacoatz	20187	386
San Juan Juquila Mixes	20200	385
Santa María Atzompa	20399	385
San José Lachiguiri	20170	383
San Mateo Sindihui	20255	381

Contacto

 Correo: alerta.fitosanitaria@senasica.gob.mx

Teléfono gratuito: 800 987 987 9

Vigente del 16 al 22 de septiembre de 2024
Gusano elotero en Oaxaca

Anexo 1.- Se han identificado 520 municipios en **riesgo alto** con presencia del cultivo para el desarrollo de Gusano elotero, mismos que en caso de presentarse la plaga estarían en riesgo.

Municipios con nivel de riesgo alto		
Municipios	Clave	Superficie (ha)
Santa María Tecomavaca	20431	379
Santiago Zacatepec	20502	376
Santa María Alotepec	20394	376
Yogana	20563	376
San José Independencia	20169	375
San Antonio Sinicahua	20110	374
San Martín Toxpalan	20244	373
San Andrés Paxtlán	20095	370
Santo Tomás Tamazulapan	20533	368
Santa Catarina Lachatao	20365	364
San Agustín Tlacotepec	20086	362
Santa Catalina Quierí	20361	359
San Francisco Huehuetlán	20142	358
Santo Domingo Petapa	20513	357
San Juan Bautista Guelache	20178	356
San Juan Tepeuxila	20220	354
Santa María Zaniza	20448	354
Cuyamecalco Villa de Zaragoza	20024	353
San Pablo Etla	20293	353
San Francisco Logueche	20146	350
San Pedro Huilotepec	20308	350
San Pedro el Alto	20306	347
Cosolapa	20021	344
Taniche	20542	343
San Miguel Ahuehuetitlán	20259	341
Santa María del Tule	20409	340
San Miguel Quetzaltepec	20275	338
Santa María Temascaltepec	20433	337
San Miguel Ejutla	20268	333
San Andrés Ixtlahuaca	20092	332
Santiago Huajolotitlán	20462	328
San Francisco Lachigoló	20145	324
Santa Ana	20353	318
San Jorge Nuchita	20164	318
San Francisco Sola	20149	315
San Andrés Dinicuiti	20089	315
San Pedro Comitancillo	20305	313

Contacto

 Correo: alerta.fitosanitaria@senasica.gob.mx

Teléfono gratuito: 800 987 987 9

Vigente del 16 al 22 de septiembre de 2024
Gusano elotero en Oaxaca

Anexo 1.- Se han identificado 520 municipios en **riesgo alto** con presencia del cultivo para el desarrollo de Gusano elotero, mismos que en caso de presentarse la plaga estarían en riesgo.

Municipios con nivel de riesgo alto		
Municipios	Clave	Superficie (ha)
San Gabriel Mixtepec	20153	312
San Martín Lachilá	20241	312
Santa Catarina Ixtepeji	20363	310
Reforma de Pineda	20075	306
San Juan de los Cués	20206	305
Villa de Chilapa de Díaz	20405	304
Asunción Cacalotepec	20003	299
Santiago Atitlán	20454	297
San Marcos Arteaga	20237	295
Santa Catarina Ticuá	20371	292
San Miguel Aloápam	20260	291
Santa Catarina Quioquitani	20074	290
Santa María Guienagati	20412	289
Villa Talea de Castro	20280	289
Salina Cruz	20079	287
Santa María Lachixío	20420	286
Santa Cruz Tacache de Mina	20381	283
Zapotitlán Palmas	20568	283
Santa María Nduayaco	20423	283
Santa Ana Cuauhtémoc	20355	280
San Pedro Mártir	20315	278
Santa María Guelacé	20411	278
San Lucas Camotlán	20231	269
Teotitlán de Flores Magón	20545	269
Chiquihuitlán de Benito Juárez	20027	268
San Juan del Río	20194	268
Santo Domingo Tomaltepec	20519	267
San Pedro Mixtepec	20319	265
Santiago Laollaga	20472	265
El Espinal	20030	264
San Juan Chilateca	20192	261
Santa Ana Tavela	20357	260
San Pedro Juchatengo	20314	255
San Pedro Taviche	20328	255
Santo Domingo Tepuxtepec	20517	250
San Juan Ozolotepec	20211	247
Santos Reyes Tepejillo	20528	246

Contacto

 Correo: alerta.fitosanitaria@senasica.gob.mx

Teléfono gratuito: 800 987 987 9

Vigente del 16 al 22 de septiembre de 2024
Gusano elotero en Oaxaca

Anexo 1.- Se han identificado 520 municipios en **riesgo alto** con presencia del cultivo para el desarrollo de Gusano elotero, mismos que en caso de presentarse la plaga estarían en riesgo.

Municipios con nivel de riesgo alto		
Municipios	Clave	Superficie (ha)
San Pedro y San Pablo Tequixtepec	20340	246
San Martín de los Cansecos	20238	246
Santa Catarina Loxicha	20366	240
San Pedro Molinos	20320	238
Soledad Etna	20539	237
Santiago Ayuquillilla	20455	237
San Andrés Huayápam	20091	237
San Juan Juquila Vijanos	20201	236
San Miguel Suchixtepec	20279	235
Santiago Xanica	20495	235
Santa María Tlalixtac	20438	234
Santa Cruz Tayata	20383	232
San Ildefonso Sola	20155	230
Unión Hidalgo	20557	229
San José Estancia Grande	20168	219
San Juan Bautista Lo de Soto	20180	219
San Baltazar Loxicha	20113	217
San Miguel Santa Flor	20276	215
San Agustín Atenango	20081	212
San Sebastián Nicananduta	20346	210
Ixpantepec Nieves	20065	210
Santa Cruz Tacahua	20382	209
San José Ayuquila	20165	208
Nuevo Zoquiápam	20504	207
San Pedro Ocoteppec	20323	206
Santiago Laxopa	20473	199
Magdalena Mixtepec	20048	199
Calihualá	20011	192
Santiago del Río	20461	187
San Pedro y San Pablo Teposcolula	20339	185
Santiago Yaitepec	20497	183
San Melchor Betaza	20257	182
San Pedro Jaltepetongo	20311	181
San Jerónimo Tecóatl	20163	180
Santiago Xiacuí	20496	180
San Bartolomé Yucuañe	20119	177
Cosoltepec	20022	174

Contacto
Correo: alerta.fitosanitaria@senasica.gob.mx
Teléfono gratuito: 800 987 987 9

Vigente del 16 al 22 de septiembre de 2024
Gusano elotero en Oaxaca

Anexo 1.- Se han identificado 520 municipios en **riesgo alto** con presencia del cultivo para el desarrollo de Gusano elotero, mismos que en caso de presentarse la plaga estarían en riesgo.

Municipios con nivel de riesgo alto		
Municipios	Clave	Superficie (ha)
San Lorenzo Victoria	20230	174
Santa Catarina Cuixtla	20362	173
Rojas de Cuauhtémoc	20078	169
San Juan Lajarcia	20204	168
Teococuilco de Marcos Pérez	20544	167
San Andrés Solaga	20097	164
San Marcial Ozolotepec	20236	160
Santa María Cortijo	20402	159
San Juan Tabaá	20216	159
Santo Domingo Albarradas	20506	158
San Juan Cieneguilla	20186	158
San Juan Bautista Tlachichilco	20183	154
San Juan Mixtepec	20209	154
Santa María del Rosario	20408	153
Santo Domingo Ozolotepec	20512	152
Candelaria Loxicha	20012	151
San Juan Yaeé	20222	150
San Bartolomé Loxicha	20117	149
San Mateo Nejápam	20251	148
Fresnillo de Trujano	20032	148
San Juan Ihualtepec	20199	147
Oaxaca de Juárez	20067	145
San Francisco Ozolotepec	20148	144
Santiago Astata	20453	144
Guadalupe Etlá	20033	144
San Bartolo Yautepec	20122	143
Guadalupe de Ramírez	20034	142
San Andrés Zabache	20101	140
Santa María Coyotepec	20403	138
Asunción Ocotlán	20007	138
Santo Domingo Roayaga	20514	136
San Pablo Tijaltepec	20297	135
Santa María Mixtequilla	20421	133
Santa María Camotlán	20400	128
Magdalena Tlacotepec	20053	126
San Miguel Amatlán	20262	123
San Mateo Cajonos	20246	123

Contacto

 Correo: alerta.fitosanitaria@senasica.gob.mx

Teléfono gratuito: 800 987 987 9

Vigente del 16 al 22 de septiembre de 2024
Gusano elotero en Oaxaca

Anexo 1.- Se han identificado 520 municipios en **riesgo alto** con presencia del cultivo para el desarrollo de Gusano elotero, mismos que en caso de presentarse la plaga estarían en riesgo.

Municipios con nivel de riesgo alto		
Municipios	Clave	Superficie (ha)
Santa Inés Yatzeche	20389	123
San Cristóbal Lachirioag	20128	122
Santiago Ixcuintepec	20465	120
Santa María Temaxcalapa	20432	119
San Agustín Yatareni	20087	115
San Jerónimo Silacayoapilla	20160	115
Santiago Yucuyachi	20501	114
San Martín Zacatepec	20245	113
Nazareno Etla	20063	111
Santa Cruz Acatepec	20374	108
Villa Hidalgo	20038	108
Santa Ana Ateixtlahuaca	20354	106
Valerio Trujano	20558	106
San Pablo Yaganiza	20299	103
Santa María la Asunción	20396	102
San Francisco Cajonos	20138	100
Santo Domingo Xagacía	20522	99
San Simón Zahuatlán	20352	96
Tanetze de Zaragoza	20541	94
Santiago Cacaloxtepec	20456	94
Santa María Yavesía	20443	90
San Miguel Tlacotepec	20286	90
San Andrés Yaá	20100	89
San Pedro Yólox	20336	88
San Juan Bautista Suchitepec	20181	87
San Nicolás Hidalgo	20290	86
San Agustín Etla	20084	84
Abejones	20001	83
San Pedro Ocopetatillo	20322	82
Santa María Jaltianguis	20419	82
Santos Reyes Yucuná	20529	81
San Baltazar Yatzachi el Bajo	20114	81
Capulálpam de Méndez	20247	78
San Pedro Yaneri	20335	78
Asunción Cuyotepeji	20004	77
San Juan Yatzona	20223	72
San Lorenzo Cuaunecuiltitla	20228	71

Contacto

 Correo: alerta.fitosanitaria@senasica.gob.mx

Teléfono gratuito: 800 987 987 9

Vigente del 16 al 22 de septiembre de 2024
Gusano elotero en Oaxaca

Anexo 1.- Se han identificado 520 municipios en **riesgo alto** con presencia del cultivo para el desarrollo de Gusano elotero, mismos que en caso de presentarse la plaga estarían en riesgo.

Municipios con nivel de riesgo alto		
Municipios	Clave	Superficie (ha)
San Miguel Yotao	20288	69
Santo Domingo Yodohino	20524	66
Santa Ana Yareni	20359	64
San Mateo Yoloxochitlán	20249	63
Ánimas Trujano	20174	61
Santa María Yolotepec	20444	61
San Juan Chicomezúchil	20191	58
San Mateo Piñas	20253	57
San Juan Evangelista Analco	20196	56
Santiago Lalopa	20471	55
Santa María Pápalo	20425	54
Santa María Totolapilla	20440	53
Santiago Yolomécatl	20499	53
San Sebastián Tutla	20350	49
San Agustín de las Juntas	20083	48
San Pedro Cajonos	20303	48
San Juan Atepec	20173	45
San Andrés Tepetlapa	20099	43
Santiago Miltepec	20476	43
San Juan Achiutla	20172	39
Santiago Zochila	20503	38
San Antonio de la Cal	20107	37
San Francisco Tlapancingo	20152	36
Santa María Yalina	20442	33
Santa María Texcatitlán	20436	31
Santiago Comaltepec	20458	30
Chahuites	20025	29
Pluma Hidalgo	20071	28
Santa Cruz de Bravo	20376	27
San Bartolomé Zoogocho	20120	26
Santa Lucía del Camino	20390	26
Guelatao de Juárez	20035	23
Santos Reyes Pápalo	20527	23
San Jacinto Amilpas	20157	18
San Juan Quiotepec	20214	17
Santa Catarina Zapochila	20373	17
Santa Cruz Amilpas	20375	15

Contacto

 Correo: alerta.fitosanitaria@senasica.gob.mx

Teléfono gratuito: 800 987 987 9

Vigente del 16 al 22 de septiembre de 2024**Gusano elotero en Oaxaca**

Anexo 1.- Se han identificado 520 municipios en **riesgo alto** con presencia del cultivo para el desarrollo de Gusano elotero, mismos que en caso de presentarse la plaga estarían en riesgo.

Municipios con nivel de riesgo alto		
Municipios	Clave	Superficie (ha)
Santa María Ixcatlán	20416	11
San Pedro Nopala	20321	11
Total general		321,887

Contacto

Correo: alerta.fitosanitaria@senasica.gob.mx

Teléfono gratuito: 800 987 987 9