



AGRICULTURA

SECRETARÍA DE AGRICULTURA Y DESARROLLO RURAL



SENASICA

SERVICIO NACIONAL DE SANIDAD,
INOCUIDAD Y CALIDAD AGROALIMENTARIA



COMITÉ ESTATAL DE SANIDAD
VEGETAL DE OAXACA



**ALERTA
FITOSANITARIA**

Para plagas de importancia económica
presentes en apoyo a la producción de
maíz, frijol, trigo y arroz



10

Septiembre

Boletín de Alerta Fitosanitaria del SENASICA para Gusano elotero en el estado de Oaxaca



Colaboración Técnico-Científica:

Dirección en Jefe

Dirección General de Sanidad Vegetal

Instituto Nacional de Investigaciones Forestales, Agrícolas y Pecuarias del Campo Experimental Bajío

Comité de Sanidad Vegetal del Estado de Oaxaca



2024
AÑO DE
**Felipe Carrillo
PUERTO**
RENERGIMIENTO DEL PROLETARIADO,
REVOLUCIONARIO Y DEFENSOR
DEL MAYAB

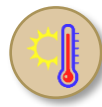


Vigente del 2 al 8 de septiembre de 2024

Gusano elotero en Oaxaca

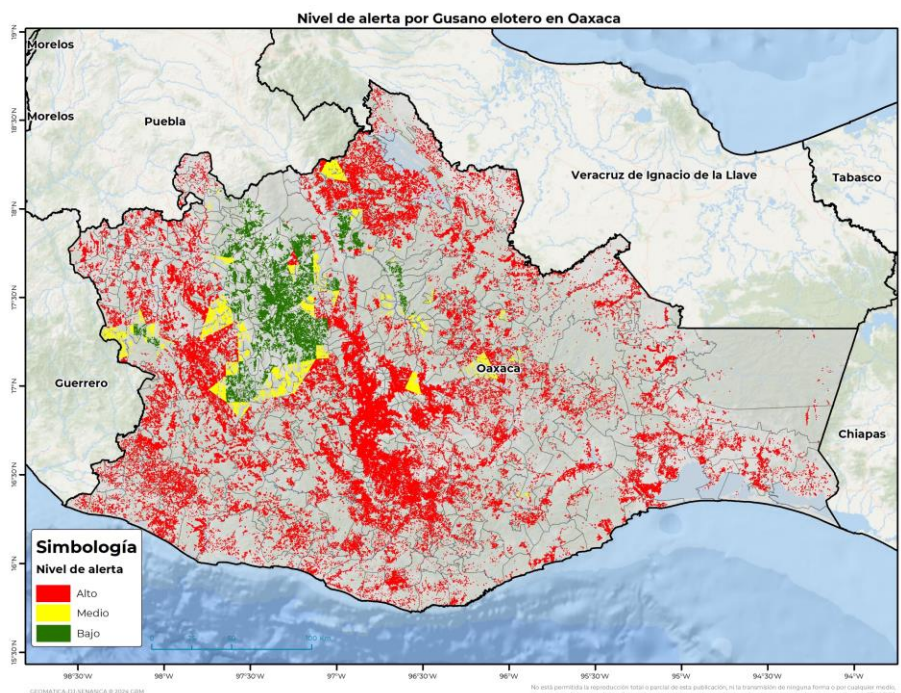
Derivado de la información recabada a través de los censos realizados en campo y el pronóstico meteorológico a 7 días, la **AF-SENASICA** correspondiente a **Gusano elotero** en **Oaxaca**, notifica a los municipios con nivel de riesgo con el objeto de prevenir que la plaga se establezca en el cultivo.

1. Condiciones meteorológicas favorables para el desarrollo de la plaga

De acuerdo con la información **meteorológica pronosticada** en el estado se identifica que **existirán condiciones favorables** para el desarrollo de la plaga.

 **T Máx**
25.6 °C
 **T Mín**
18.6 °C
 **Lluvia**
68-215 mm

2. Análisis de probabilidad de riesgo



- Se determina que la plaga puede comenzar su desarrollo debido a que hay:
- **567 municipios con nivel de alerta de los cuales 488 se encuentran en riesgo alto (Anexo 1).**
 - **Etapas fenológicas susceptibles del maíz y hospedantes alternos (Anexo 1)**



3. Sensibilización referenciado a estrategias operativas e impacto económico

Impacto económico en las hectáreas con mayor riesgo

 **488 municipios en riesgo alto**
363,702 ha

 **2,427 millones de pesos**

- Acompañamiento técnico al sector**
- Se considera oportuno:
- Notificar al productor para que puedan implementar **acciones preventivas (capacitación y acompañamiento técnico) en los municipios identificados.**
 - **Intensificar los sistemas de monitoreo** en los Puntos de Seguimiento Fitosanitario.
 - **Fortalecer las actividades de exploración** en las unidades de producción.

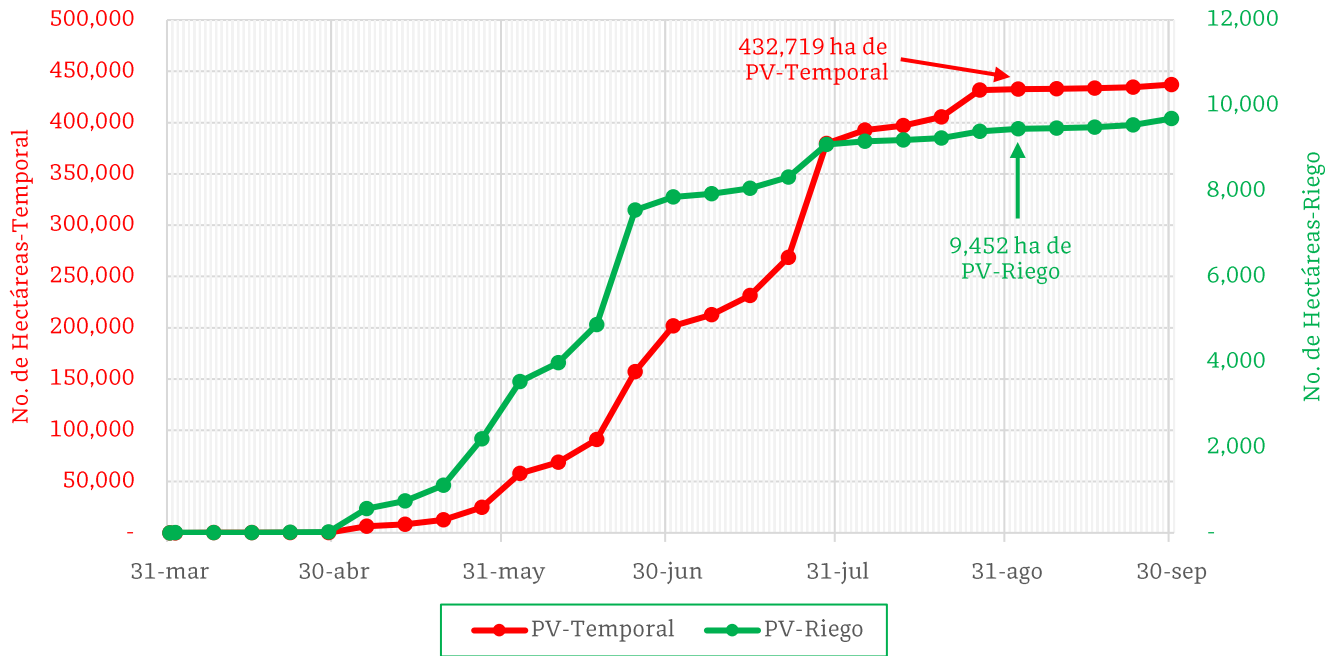
Nota: El siguiente cálculo fue establecido tomando en consideración el precio medio rural promedio del estado (Fuente: SIAP, 2023).

Vigente del 2 al 8 de septiembre de 2024

Gusano elotero en Oaxaca

4. Avance de siembra

Avance de siembra de maíz en el estado de Oaxaca al 2 de septiembre de 2024 Ciclo PV



De acuerdo con los registros del SIAP, se estima el siguiente avance de siembra:

- 9,452 ha bajo condiciones de **riego**
- 432,719 ha bajo condiciones de **temporal**

5. Recomendaciones AF-SENASICA

Derivado de la integración de elementos como: superficie de producción de maíz en su modalidad Primavera-Verano, variables meteorológicas, etapa fenológica susceptible del cultivo hospedante, dinámica poblacional de la plaga y acciones operativas implementadas, se sugiere al personal técnico del Servicio Fitosanitario lo siguiente:

1. El acompañamiento técnico debe fortalecerse en los municipios señalados con riesgo alto, con el objetivo de **verificar la etapa fenológica del cultivo e incidencia posible de la plaga**.
2. Establecer un cronograma de actividades y calendario de visitas en los diferentes predios de los municipios identificados **a fin de brindar de manera oportuna información al sector agrícola como base para el manejo preventivo**.
3. Sensibilizar al sector agrícola en el manejo preventivo, donde **se transfiera la metodología del monitoreo oportuno de la plaga, que permita y coadyuve en la accionabilidad ante un brote emergente**.
4. En caso de encontrar la plaga, **prestar especial atención en el uso de plaguicidas autorizados por COFEPRIS y privilegiar el principio del control biológico bajo un enfoque de manejo sostenible de la plaga de forma regional**.

Contacto

Correo: alerta.fitosanitaria@senasica.gob.mx

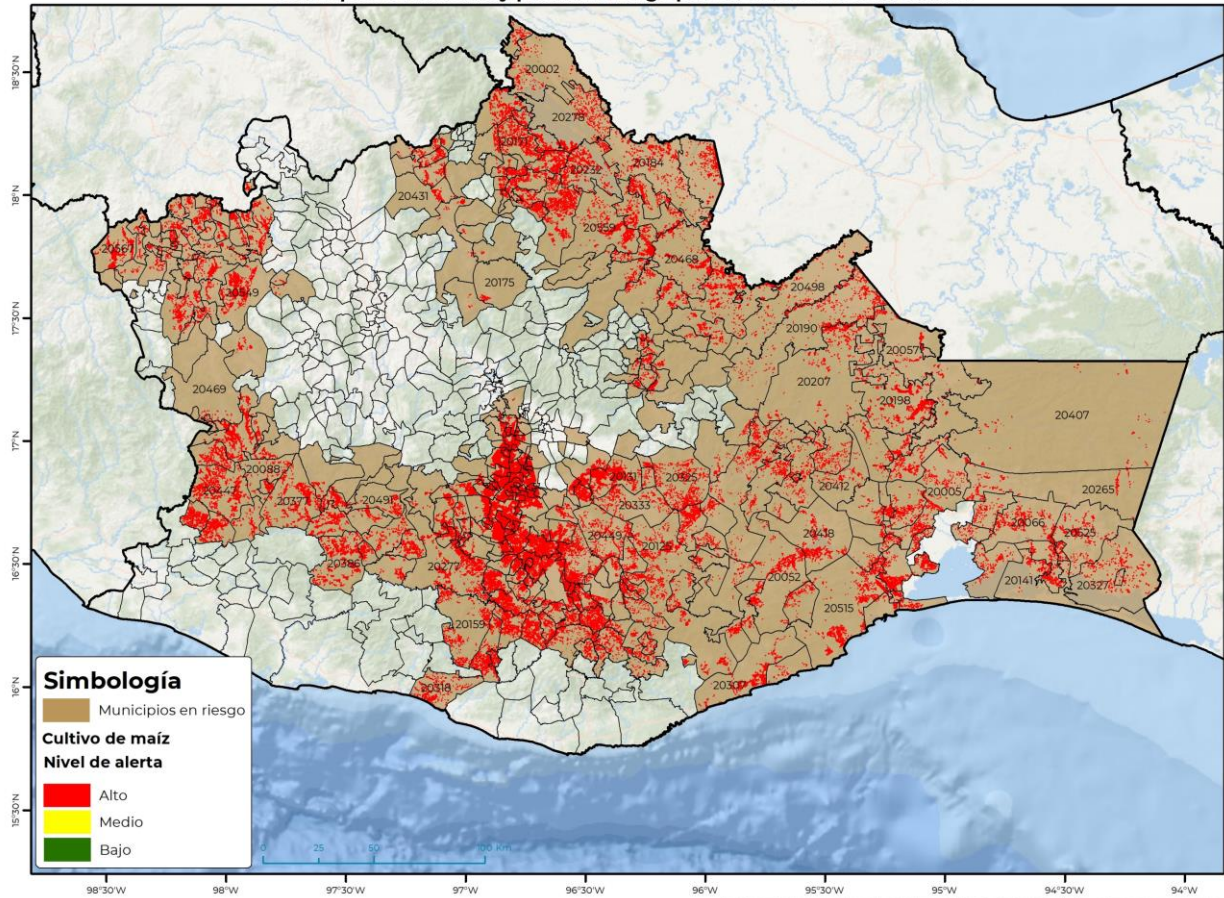
Teléfono gratuito: 800 987 987 9

Vigente del 2 al 8 de septiembre de 2024

Gusano elotero en Oaxaca

Anexo 1.- Se han identificado 488 municipios en riesgo alto con presencia del cultivo para el desarrollo de Gusano elotero, mismos que en caso de presentarse la plaga estarían en riesgo.

Municipios con cultivo y probable riesgo por Gusano elotero en Oaxaca



GEOMATICA-D3-SENASICA 8 2024 GRM
FECHA 12-AGOSTO-2024

No está permitida la reproducción total o parcial de esta publicación, ni la transmisión de ninguna forma o por cualquier medio, ya sea electrónico, mecánico, fotocopia, por registro u otros métodos, sin el permiso previo y por escrito del SENASICA.

Municipios con estrategia operativa

Municipios	Clave	Superficie (ha)	Localidades
Zimatlán de Álvarez	20570	5049.96	
San Carlos Yautepec	20125	4650.75	
Santiago Pinotepa Nacional	20482	4,335	
Heroica Ciudad de Ejutla de Crespo	20028	4,243	
Ocotlán de Morelos	20068	4,031	San Jacinto
San Juan Guichicovi	20198	3,672	
Juchitán de Zaragoza	20043	3,548	
Santiago Jamiltepec	20467	3,401	
Santo Domingo Tehuantepec	20515	3,236	

Contacto

Correo: alerta.fitosanitaria@senasica.gob.mx

Teléfono gratuito: 800 987 987 9

Vigente del 2 al 8 de septiembre de 2024
Gusano elotero en Oaxaca

Anexo 1.- Se han identificado 488 municipios en **riesgo alto** con presencia del cultivo para el desarrollo de Gusano elotero, mismos que en caso de presentarse la plaga estarían en riesgo.

Municipios con estrategia operativa			
Municipios	Clave	Superficie (ha)	Localidades
Villa de Zaachila	20565	2,635	La Trinidad-San Sebastian-Villa De Zaachila
San Juan Cotzocón	20190	2,385	
Villa de Tututepec	20334	2,259	
Santa María Huazolotitlán	20414	2,044	
Santa Gertrudis	20387	1,932	
San Juan Mazatlán	20207	1,851	Felipe Ángeles-Villa Nueva Ii
Santiago Niltepec	20066	1,776	
Ayotzintepec	20009	1,756	
San Blas Atempa	20124	1,552	
Tataltepec de Valdés	20543	1,398	
San Pedro Tapanatepec	20327	1,288	
Ayoquezco de Aldama	20398	1,215	
Santa María Ecatepec	20410	1,190	
Santiago Yaveo	20498	1,179	
San Pablo Huixtepec	20295	1,160	
Santo Domingo Zanatepec	20525	1,082	
San Francisco Ixhuatán	20143	1,080	
Trinidad Zaachila	20555	838	
San Andrés Huaxpaltepec	20090	787	
Santa María Quiérolani	20428	754	
Pinotepa de Don Luis	20070	740	
San Bartolo Coyotepec	20115	676	San Bartolo
San Pablo Huitzo	20294	633	
Ciénega de Zimatlán	20013	498	
San Juan Bautista Cuicatlán	20177	441	Santiago Dominguillo-San Juan Bautista Cuicatlan-Guadalupe De Losobos-Guadalupe De Los Obos-San Jaun Bautista Cuicatlan
Santa María Chimalapa	20407	438	
Santo Domingo Ingenio	20505	432	
Santiago Tenango	20487	425	
San Raymundo Jalpan	20342	396	
San Miguel Chicahua	20264	362	
San Pedro Apóstol	20301	340	
Santiago Apoala	20451	295	
San Juan Tamazola	20217	146	

Contacto

 Correo: alerta.fitosanitaria@senasica.gob.mx

Teléfono gratuito: 800 987 987 9

Vigente del 2 al 8 de septiembre de 2024
Gusano elotero en Oaxaca

Anexo 1.- Se han identificado 488 municipios en **riesgo alto** con presencia del cultivo para el desarrollo de Gusano elotero, mismos que en caso de presentarse la plaga estarían en riesgo.

Municipios con estrategia operativa			
Municipios	Clave	Superficie (ha)	Localidades
San Juan Bautista Coixtlahuaca	20176	145	
Villa de Etla	20338	85	
Santo Domingo Nuxaá	20511	65	
San Pedro Jocotipac	20313	57	
Asunción Nochixtlán	20006	9	
San Miguel Huautla	20270	5	
Total general		72,518	

Municipios con nivel de riesgo alto		
Municipios	Clave	Superficie (ha)
Miahuatlán de Porfirio Díaz	20059	5669.12
Heroica Villa Tezoatlán de Segura y Luna, Cuna de la Independencia de Oaxaca	20549	4529.21
Putla Villa de Guerrero	20073	4,344
Heroica Ciudad de Tlaxiaco	20397	4,196
Villa Sola de Vega	20277	4,124
Santa María Zacatepec	20447	3,667
Santa Cruz Zenzontepec	20386	3,402
San Dionisio Ocotepec	20131	3,382
San Juan Lalana	20205	3,227
Santa Cruz Itundujia	20377	3,135
San Felipe Usila	20136	2,817
San Juan Bautista Valle Nacional	20559	2,736
San Juan Ñumí	20210	2,710
San Juan Bautista Tuxtepec	20184	2,527
Santa María Chilchotla	20406	2,514
San Lucas Ojitlán	20232	2,466
Santo Domingo de Morelos	20509	2,418
Nejapa de Madero	20064	2,413
Santa María Peñoles	20426	2,410
Coatecas Altas	20015	2,352
Santiago Jocotepec	20468	2,225
Santa Lucía Monteverde	20392	2,217
San José del Progreso	20072	2,162
Cuilápam de Guerrero	20023	2,084

Contacto

 Correo: alerta.fitosanitaria@senasica.gob.mx

Teléfono gratuito: 800 987 987 9

Vigente del 2 al 8 de septiembre de 2024
Gusano elotero en Oaxaca

Anexo 1.- Se han identificado 488 municipios en **riesgo alto** con presencia del cultivo para el desarrollo de Gusano elotero, mismos que en caso de presentarse la plaga estarían en riesgo.

Municipios con nivel de riesgo alto		
Municipios	Clave	Superficie (ha)
Santiago Ixtayutla	20466	2,045
San Juan Mixtepec	20208	2,032
San Luis Amatlán	20235	2,024
San Felipe Tejalápam	20135	1,987
San Miguel Soyaltepec	20278	1,981
Heroica Ciudad de Huajuapán de León	20039	1,971
Santa María Ipalapa	20415	1,969
San Antonio Huitepec	20108	1,965
La Compañía	20017	1,965
Magdalena Tequisistlán	20052	1,926
Santiago Matatlán	20475	1,919
Santa Catarina Juquila	20364	1,901
San Pedro Quiatoni	20325	1,848
Santos Reyes Nopala	20526	1,804
Santo Tomás Jalieza	20530	1,791
San Antonino Monte Verde	20105	1,791
San Felipe Jalapa de Díaz	20134	1,763
San Sebastián Coatlán	20344	1,712
San Pedro Huamelula	20307	1,707
Mazatlán Villa de Flores	20058	1,689
Zapotitlán Lagunas	20567	1,680
Santo Tomás Ocotepec	20532	1,659
San José Tenango	20171	1,625
San Esteban Atatlahuca	20133	1,595
Asunción Ixtaltepec	20005	1,565
San Pablo Coatlán	20291	1,547
Loma Bonita	20044	1,506
San Francisco Telixtlahuaca	20150	1,503
Santa María Jacatepec	20417	1,502
San Pedro Amuzgos	20300	1,456
San Mateo Yucutindoo	20566	1,424
San Pedro Sochiápam	20326	1,406
San Pablo Villa de Mitla	20298	1,405
San Pedro Mixtepec	20318	1,394
San Baltazar Chichicápam	20112	1,379

Contacto

 Correo: alerta.fitosanitaria@senasica.gob.mx

Teléfono gratuito: 800 987 987 9

Vigente del 2 al 8 de septiembre de 2024
Gusano elotero en Oaxaca

Anexo 1.- Se han identificado 488 municipios en **riesgo alto** con presencia del cultivo para el desarrollo de Gusano elotero, mismos que en caso de presentarse la plaga estarían en riesgo.

Municipios con nivel de riesgo alto		
Municipios	Clave	Superficie (ha)
La Pe	20069	1,370
San Cristóbal Amatlán	20126	1,365
Santiago Amoltepec	20450	1,362
Huautla de Jiménez	20041	1,352
Santa Ana Zegache	20360	1,327
Silacayoápam	20537	1,324
Santa María Jalapa del Marqués	20418	1,315
San Miguel Amatitlán	20261	1,276
San Miguel Coatlán	20263	1,276
Santiago Apóstol	20452	1,258
San Vicente Coatlán	20534	1,251
Mesones Hidalgo	20037	1,249
San Sebastián Río Hondo	20347	1,248
Santa María Tonameca	20439	1,181
San Agustín Loxicha	20085	1,168
Santiago Nuyoó	20481	1,160
Santiago Yosondúa	20500	1,152
San Jerónimo Coatlán	20159	1,124
San Agustín Chayuco	20082	1,115
Santa María Zoquitlán	20449	1,084
San Andrés Teotitlán	20098	1,082
San Lorenzo Albarradas	20226	1,078
San Miguel Mixtepec	20271	1,077
Yaxe	20561	1,069
San Juan Colorado	20188	1,067
San Lorenzo	20225	1,063
Santa María Yucuhiti	20446	1,061
Santa María Colotepec	20401	1,044
San Juan Cacahuatpec	20185	1,036
San Sebastián Tecomaxtlahuaca	20348	1,025
San Miguel el Grande	20269	1,016
Santa María Huatulco	20413	1,011
Villa Díaz Ordaz	20560	994
Santiago Tlazoyaltepec	20494	992
San Martín Peras	20242	983
Santiago Tetepec	20489	957

Contacto

 Correo: alerta.fitosanitaria@senasica.gob.mx

Teléfono gratuito: 800 987 987 9

Vigente del 2 al 8 de septiembre de 2024
Gusano elotero en Oaxaca

Anexo 1.- Se han identificado 488 municipios en **riesgo alto** con presencia del cultivo para el desarrollo de Gusano elotero, mismos que en caso de presentarse la plaga estarían en riesgo.

Municipios con nivel de riesgo alto		
Municipios	Clave	Superficie (ha)
Santa Catarina Yosonotú	20372	951
San José Chiltepec	20166	940
San Pedro Teutila	20330	938
San Lorenzo Texmelúcan	20229	934
Santiago Juchitahuaca	20469	923
Matías Romero Avendaño	20057	902
Santa Ana Tlapacoyan	20358	887
San Jerónimo Tlacoahuaya	20550	886
Santa María Tlahuitoltepec	20437	881
San Pedro Jicayán	20312	876
Santo Domingo Tonalá	20520	876
San Francisco del Mar	20141	874
San Miguel Chimalapa	20265	869
Santa Inés del Monte	20388	844
Huauteppec	20040	841
Ciudad Ixtepec	20014	829
San Vicente Lachixío	20535	827
Santa Cruz Mixtepec	20378	821
Santiago Textitlán	20491	805
Santo Domingo Armenta	20507	797
El Barrio de la Soledad	20010	782
Santiago Choápam	20460	772
Santiago Lachiguiri	20470	765
San Juan Lachigalla	20203	764
San Pedro Totolápam	20333	759
Santa Cruz Nundaco	20379	759
Totontepec Villa de Morelos	20554	749
Santa María Xadani	20441	744
San Miguel Peras	20273	743
Tlacolula de Matamoros	20551	721
Santa Cruz Xitla	20384	721
Santa Lucía Ocotlán	20393	707
San Pedro Pochutla	20324	702
San Antonino Castillo Velasco	20103	690
Santo Tomás Mazaltepec	20531	675
San Juan Petlapa	20212	669

Contacto

 Correo: alerta.fitosanitaria@senasica.gob.mx

Teléfono gratuito: 800 987 987 9

Vigente del 2 al 8 de septiembre de 2024
Gusano elotero en Oaxaca

Anexo 1.- Se han identificado 488 municipios en **riesgo alto** con presencia del cultivo para el desarrollo de Gusano elotero, mismos que en caso de presentarse la plaga estarían en riesgo.

Municipios con nivel de riesgo alto		
Municipios	Clave	Superficie (ha)
Santiago Suchilquitongo	20483	669
San Dionisio del Mar	20130	666
San Bartolomé Ayautla	20116	653
Santa María Petapa	20427	649
Santiago Tapextla	20485	648
San Martín Itunyoso	20240	645
San Martín Tilcajete	20243	645
Santiago Camotlán	20457	645
San Andrés Cabecera Nueva	20088	642
Santa María Sola	20429	637
Santo Domingo Teojomulco	20516	636
Constancia del Rosario	20020	634
San Jacinto Tlacotepec	20158	629
Santiago Llano Grande	20474	626
Santa Catarina Quiané	20369	625
Acatlán de Pérez Figueroa	20002	621
Monjas	20061	617
San Agustín Amatengo	20080	612
Villa de Santiago Chazumba	20459	608
San Juan Bautista Tlacoatzintepec	20182	604
San Antonio Tepetlapa	20111	604
Magdalena Teitipac	20051	603
San Lorenzo Cacaotepec	20227	602
Teotitlán del Valle	20546	593
Magdalena Apasco	20045	582
San Andrés Zautla	20102	577
Ixtlán de Juárez	20042	573
San Pablo Cuatro Venados	20292	563
Santa María Ozolotepec	20424	556
Tlaxiáctac de Cabrera	20553	548
Santiago Minas	20477	548
Santa Catarina Mechoacán	20367	544
San Bernardo Mixtepec	20123	542
San Pedro Ixcatlán	20309	533
Santa Cruz Xoxocotlán	20385	532

Contacto

 Correo: alerta.fitosanitaria@senasica.gob.mx

Teléfono gratuito: 800 987 987 9

Vigente del 2 al 8 de septiembre de 2024
Gusano elotero en Oaxaca

Anexo 1.- Se han identificado 488 municipios en **riesgo alto** con presencia del cultivo para el desarrollo de Gusano elotero, mismos que en caso de presentarse la plaga estarían en riesgo.

Municipios con nivel de riesgo alto		
Municipios	Clave	Superficie (ha)
San Jorge Nuchita	20164	256
San Pedro Taviche	20328	255
San Juan Coatzacoatz	20187	247
San Juan Ozolotepec	20211	247
San Martín de los Cansecos	20238	246
Santa María Yucuhiti	20446	243
Santiago Ayuquililla	20455	237
San Miguel Suchixtepec	20279	235
Santiago Xanica	20495	235
San Ildefonso Sola	20155	230
Unión Hidalgo	20557	229
San Agustín Atenango	20081	212
San José Ayuquila	20165	208
Santiago Yosondúa	20500	200
San José Lachiguiri	20170	199
Ixpantepec Nieves	20065	197
San Melchor Betaza	20257	182
Chiquihuitlán de Benito Juárez	20027	172
Santiago Juxtlahuaca	20469	170
San Juan Lajarcia	20204	168
San Marcial Ozolotepec	20236	160
San Juan Cieneguilla	20186	158
Santo Domingo Ozolotepec	20512	152
San Juan Juquila Mixes	20200	149
Fresnillo de Trujano	20032	148
San Juan Ihualtepec	20199	147
San Ildefonso Villa Alta	20156	145
San Francisco Ozolotepec	20148	144
Santiago Astata	20453	144
San Bartolo Yautepec	20122	143
Guadalupe de Ramírez	20034	142
San Juan Bautista Atlatlahuca	20175	141
San Andrés Zabache	20101	140
Asunción Ocotlán	20007	138
Santa María Coyotepec	20403	138
Santa María Mixtequilla	20421	133
Santa María Teopoxco	20434	132

Contacto

 Correo: alerta.fitosanitaria@senasica.gob.mx

Teléfono gratuito: 800 987 987 9

Vigente del 2 al 8 de septiembre de 2024
Gusano elotero en Oaxaca

Anexo 1.- Se han identificado 488 municipios en **riesgo alto** con presencia del cultivo para el desarrollo de Gusano elotero, mismos que en caso de presentarse la plaga estarían en riesgo.

Municipios con nivel de riesgo alto		
Municipios	Clave	Superficie (ha)
Santiago Texcalcingo	20490	529
San Ildefonso Villa Alta	20156	525
San Pedro Ixtlahuaca	20310	524
San Juan Teitipac	20219	523
Mixistlán de la Reforma	20060	519
San Juan Lachao	20202	518
San Sebastián Abasolo	20343	517
San Miguel Panixtlahuaca	20272	511
Mariscala de Juárez	20055	509
San Mateo Río Hondo	20254	506
San Pedro Atoyac	20302	503
San José del Peñasco	20167	502
Santiago Tamazola	20484	501
San Ildefonso Amatlán	20154	497
Magdalena Peñasco	20050	495
San Sebastián Ixcapa	20345	490
San Miguel Tilquiápam	20284	486
Santa Cruz Papalutla	20380	484
Guevea de Humboldt	20036	476
Asunción Tlacolulita	20008	473
San Juan Quiahije	20213	472
San Simón Almolongas	20351	472
San Sebastián Teitipac	20349	464
Sitio de Xitlapehua	20538	462
San Pedro Mártir Yucuxaco	20317	460
San Miguel Tlacamama	20285	460
San Juan Bautista Jayacatlán	20179	458
Santa Lucía Miahuatlán	20391	457
Santo Domingo Chihuitán	20508	455
San Antonino el Alto	20104	452
Santa Catarina Minas	20368	448
La Reforma	20076	447
San Pedro Mártir Quiachapa	20316	442
Magdalena Ocotlán	20049	441
San Nicolás	20289	438
Mártires de Tacubaya	20056	438

Contacto

 Correo: alerta.fitosanitaria@senasica.gob.mx

Teléfono gratuito: 800 987 987 9

Vigente del 2 al 8 de septiembre de 2024
Gusano elotero en Oaxaca

Anexo 1.- Se han identificado 488 municipios en **riesgo alto** con presencia del cultivo para el desarrollo de Gusano elotero, mismos que en caso de presentarse la plaga estarían en riesgo.

Municipios con nivel de riesgo alto		
Municipios	Clave	Superficie (ha)
San Miguel del Puerto	20266	432
San Juan Bautista Atatlahuca	20175	430
San Juan Guelavía	20197	419
San Jerónimo Taviche	20162	414
San Mateo del Mar	20248	405
San Juan del Estado	20193	390
Reyes Etna	20077	389
San Dionisio Ocotlán	20132	388
San Miguel Tenango	20282	387
San Juan Coatzacoatz	20187	386
San Juan Juquila Mixes	20200	385
Santa María Atzompa	20399	385
San Francisco Cahuacúa	20137	383
San José Lachiguiri	20170	383
Santa María Tecomavaca	20431	379
Santiago Zacatepec	20502	376
Yogana	20563	376
San José Independencia	20169	375
San Antonio Sinicahua	20110	374
San Andrés Paxtlán	20095	370
Santo Tomás Tamazulapan	20533	368
Santa María Tepantlali	20435	364
San Martín Toxpalan	20244	360
Santa Catalina Quierí	20361	359
Santo Domingo Petapa	20513	357
San Juan Bautista Guelache	20178	356
Santa María Zaniza	20448	354
San Pablo Etna	20293	353
San Francisco Logueche	20146	350
San Pedro Huilotepec	20308	350
San Pedro el Alto	20306	347
San Cristóbal Amoltepec	20127	346
San Francisco Chapulapa	20139	344
Cosolapa	20021	344
Taniche	20542	343
San Miguel Ahuehuetitlán	20259	341
Santa Catarina Lachatao	20365	340

Contacto

 Correo: alerta.fitosanitaria@senasica.gob.mx

Teléfono gratuito: 800 987 987 9

Vigente del 2 al 8 de septiembre de 2024
Gusano elotero en Oaxaca

Anexo 1.- Se han identificado 488 municipios en **riesgo alto** con presencia del cultivo para el desarrollo de Gusano elotero, mismos que en caso de presentarse la plaga estarían en riesgo.

Municipios con nivel de riesgo alto		
Municipios	Clave	Superficie (ha)
Santa María del Tule	20409	340
San Miguel Quetzaltepec	20275	338
Santa María Temascaltepec	20433	337
Cuyamecalco Villa de Zaragoza	20024	337
Santiago Nacaltepec	20478	337
San Miguel Ejutla	20268	333
San Andrés Ixtlahuaca	20092	332
Santa María Alotepec	20394	326
San Lucas Zoquiápam	20234	324
San Francisco Lachigoló	20145	324
Santiago Huajolotitlán	20462	320
Santa Ana	20353	318
San Jorge Nuchita	20164	318
San Mateo Peñasco	20252	317
San Francisco Sola	20149	315
San Pedro Comitancillo	20305	313
San Gabriel Mixtepec	20153	312
San Martín Lachilá	20241	312
San Juan Tepeuxila	20220	310
Santa Catarina Ixtepeji	20363	310
Tamazulápam del Espíritu Santo	20031	308
Concepción Pápalo	20019	306
Reforma de Pineda	20075	306
San Juan de los Cués	20206	305
Coicoyán de las Flores	20016	305
San Lucas Quiaviní	20233	295
San Marcos Arteaga	20237	295
Santa Catarina Quióquitani	20074	290
Santa María Guienagati	20412	289
Villa Talea de Castro	20280	289
San Jerónimo Sosola	20161	288
Salina Cruz	20079	287
Santa María Lachixió	20420	286
San Juan Comaltepec	20189	285
Santa Cruz Tacache de Mina	20381	283
Zapotitlán Palmas	20568	283

Contacto

 Correo: alerta.fitosanitaria@senasica.gob.mx

Teléfono gratuito: 800 987 987 9

Vigente del 2 al 8 de septiembre de 2024
Gusano elotero en Oaxaca

Anexo 1.- Se han identificado 488 municipios en **riesgo alto** con presencia del cultivo para el desarrollo de Gusano elotero, mismos que en caso de presentarse la plaga estarían en riesgo.

Municipios con nivel de riesgo alto		
Municipios	Clave	Superficie (ha)
Villa de Chilapa de Díaz	20405	282
Santa Ana Cuauhtémoc	20355	279
San Pedro Mártir	20315	278
Santa María Guelacé	20411	278
San Lucas Camotlán	20231	269
Teotitlán de Flores Magón	20545	269
Chiquihuitlán de Benito Juárez	20027	268
San Juan del Río	20194	268
Santo Domingo Tomaltepec	20519	267
San Pedro Mixtepec	20319	265
Santiago Laollaga	20472	265
El Espinal	20030	264
San Andrés Dinicuiti	20089	263
San Juan Chilateca	20192	261
Santa Ana Tavela	20357	260
Santiago Atitlán	20454	258
San Pedro Juchatengo	20314	255
San Pedro Taviche	20328	255
San Juan Ozolotepec	20211	247
Santos Reyes Tepejillo	20528	246
San Martín de los Cansecos	20238	246
Santa María Teopoxco	20434	242
Santa Catarina Loxicha	20366	240
Soledad Etla	20539	237
Santiago Ayuquililla	20455	237
San Andrés Huayápam	20091	237
Eloxochitlán de Flores Magón	20029	236
San Juan Juquila Vijanos	20201	236
San Miguel Suchixtepec	20279	235
Santiago Xanica	20495	235
Asunción Cacalotepec	20003	233
San Ildefonso Sola	20155	230
Unión Hidalgo	20557	229
San Pedro y San Pablo Tequixtepec	20340	223
San Miguel Aloápam	20260	220
San José Estancia Grande	20168	219

Contacto

 Correo: alerta.fitosanitaria@senasica.gob.mx

 Teléfono gratuito: **800 987 987 9**

Vigente del 2 al 8 de septiembre de 2024
Gusano elotero en Oaxaca

Anexo 1.- Se han identificado 488 municipios en **riesgo alto** con presencia del cultivo para el desarrollo de Gusano elotero, mismos que en caso de presentarse la plaga estarían en riesgo.

Municipios con nivel de riesgo alto		
Municipios	Clave	Superficie (ha)
San Juan Bautista Lo de Soto	20180	219
San Baltazar Loxicha	20113	217
Santo Domingo Tepuxtepec	20517	217
San Agustín Atenango	20081	212
San Sebastián Nicananduta	20346	210
Ixpantepec Nieves	20065	210
San José Ayuquila	20165	208
Nuevo Zoquiápam	20504	207
San Pedro Ocoteppec	20323	206
Santiago Laxopa	20473	199
Magdalena Mixtepec	20048	199
Santa María Tlaxiactac	20438	192
Calihualá	20011	192
San Agustín Tlacotepec	20086	191
San Pedro y San Pablo Ayutla	20337	191
San Pedro y San Pablo Teposcolula	20339	189
Santiago del Río	20461	187
Santiago Yaitepec	20497	183
San Melchor Betaza	20257	182
Cosoltepec	20022	174
San Lorenzo Victoria	20230	174
Santa Catarina Cuixtla	20362	173
Rojas de Cuauhtémoc	20078	169
San Juan Lajarcia	20204	168
San Andrés Solaga	20097	164
San Marcial Ozolotepec	20236	160
Santa María Cortijo	20402	159
San Juan Tabaá	20216	159
Santo Domingo Albarradas	20506	158
San Juan Cieneguilla	20186	158
San Juan Bautista Tlachichilco	20183	154
San Juan Mixtepec	20209	154
Santo Domingo Ozolotepec	20512	152
Santa Ana del Valle	20356	151
Candelaria Loxicha	20012	151
San Juan Yaeé	20222	150

Contacto

 Correo: alerta.fitosanitaria@senasica.gob.mx

Teléfono gratuito: 800 987 987 9

Vigente del 2 al 8 de septiembre de 2024
Gusano elotero en Oaxaca

Anexo 1.- Se han identificado 488 municipios en **riesgo alto** con presencia del cultivo para el desarrollo de Gusano elotero, mismos que en caso de presentarse la plaga estarían en riesgo.

Municipios con nivel de riesgo alto		
Municipios	Clave	Superficie (ha)
San Bartolomé Loxicha	20117	149
San Mateo Nejápam	20251	148
Fresnillo de Trujano	20032	148
San Juan Ihualtepec	20199	147
Oaxaca de Juárez	20067	145
San Francisco Ozolotepec	20148	144
Santiago Astata	20453	144
Guadalupe Etlá	20033	144
San Bartolo Yautepec	20122	143
Guadalupe de Ramírez	20034	142
San Andrés Zabache	20101	140
Santa María Yosoyúa	20445	139
Santa María Coyotepec	20403	138
Asunción Ocotlán	20007	138
Santo Domingo Roayaga	20514	136
Santa María Mixtequilla	20421	133
Magdalena Tlacotepec	20053	126
San Mateo Cajonos	20246	123
Santa Inés Yatzeche	20389	123
San Cristóbal Lachirioag	20128	122
Santiago Ixcuintepec	20465	120
Santa María Temaxcalapa	20432	119
Santa María Camotlán	20400	117
San Agustín Yatareni	20087	115
San Jerónimo Silacayoapilla	20160	115
Santiago Yucuyachi	20501	114
San Martín Zacatepec	20245	113
Nazareno Etlá	20063	111
Villa Hidalgo	20038	108
Valerio Trujano	20558	106
San Pablo Yaganiza	20299	103
Santa María la Asunción	20396	100
San Francisco Cajonos	20138	100
Santo Domingo Xagacía	20522	99
Chalcatongo de Hidalgo	20026	97
San Simón Zahuatlán	20352	96

Contacto

 Correo: alerta.fitosanitaria@senasica.gob.mx

Teléfono gratuito: 800 987 987 9

Vigente del 2 al 8 de septiembre de 2024
Gusano elotero en Oaxaca

Anexo 1.- Se han identificado 488 municipios en **riesgo alto** con presencia del cultivo para el desarrollo de Gusano elotero, mismos que en caso de presentarse la plaga estarían en riesgo.

Municipios con nivel de riesgo alto		
Municipios	Clave	Superficie (ha)
San Pedro Molinos	20320	96
San Bartolomé Quialana	20118	94
Tanetze de Zaragoza	20541	94
Santiago Cacaloxtepec	20456	94
Santa Catarina Tayata	20370	93
San Miguel Tlacotepec	20286	90
Teococuilco de Marcos Pérez	20544	90
San Andrés Yaá	20100	89
San Nicolás Hidalgo	20290	86
San Agustín Etna	20084	84
Santiago Nundiche	20480	83
San Miguel Amatlán	20262	83
Santos Reyes Yucuná	20529	81
San Baltazar Yatzachi el Bajo	20114	81
San Juan Yatzona	20223	72
San Miguel Yotao	20288	69
Santo Domingo Yodohino	20524	66
Asunción Cuyotepeji	20004	63
Ánimas Trujano	20174	61
Santiago Huaucuilca	20463	59
San Mateo Piñas	20253	57
Santiago Lalopa	20471	55
Santa María Pápalo	20425	54
Santa María Totolapilla	20440	53
San Sebastián Tutla	20350	49
San Juan Chicomezúchil	20191	49
San Agustín de las Juntas	20083	48
San Pedro Cajonos	20303	48
San Andrés Tepetlapa	20099	43
Santiago Miltepec	20476	43
Santiago Zochila	20503	38
San Antonio de la Cal	20107	37
San Francisco Tlapancingo	20152	36
Santa María Yalina	20442	33
Santiago Comaltepec	20458	30
Chahuities	20025	29

Contacto

 Correo: alerta.fitosanitaria@senasica.gob.mx

Teléfono gratuito: 800 987 987 9

Vigente del 2 al 8 de septiembre de 2024
Gusano elotero en Oaxaca

Anexo 1.- Se han identificado 488 municipios en **riesgo alto** con presencia del cultivo para el desarrollo de Gusano elotero, mismos que en caso de presentarse la plaga estarían en riesgo.

Municipios con nivel de riesgo alto		
Municipios	Clave	Superficie (ha)
San Pedro Yaneri	20335	29
Pluma Hidalgo	20071	28
Santiago Xiacuí	20496	27
Santa Cruz de Bravo	20376	27
San Bartolomé Zoogocho	20120	26
Santa Lucía del Camino	20390	26
Santa Ana Ateixtlahuaca	20354	24
Santos Reyes Pápalo	20527	23
San Jacinto Amilpas	20157	18
Santa María Yavesía	20443	17
San Pedro Yólox	20336	15
San Juan Achiutla	20172	15
Santa María Texcatitlán	20436	15
Santa Cruz Amilpas	20375	15
San Miguel Achiutla	20258	13
San Miguel Santa Flor	20276	6
Guelatao de Juárez	20035	4
Santa Cruz Acatepec	20374	3
Santiago Yolomécatl	20499	2
Santa María Ixcatlán	20416	1
San Mateo Yoloxochitlán	20249	0.4
Total general		291,184.4

Contacto

 Correo: alerta.fitosanitaria@senasica.gob.mx

Teléfono gratuito: 800 987 987 9