



AGRICULTURA

SECRETARÍA DE AGRICULTURA Y DESARROLLO RURAL



SENASICA

SERVICIO NACIONAL DE SANIDAD,
INOCUIDAD Y CALIDAD AGROALIMENTARIA



COMITÉ ESTATAL DE SANIDAD
VEGETAL DE OAXACA



**ALERTA
FITOSANITARIA**

Para plagas de importancia económica
presentes en apoyo a la producción de
maíz, frijol, trigo y arroz



07

Agosto

Boletín de Alerta Fitosanitaria del SENASICA para Gusano elotero en el estado de Oaxaca



Colaboración Técnico-Científica:

Dirección en Jefe

Dirección General de Sanidad Vegetal

Instituto Nacional de Investigaciones Forestales, Agrícolas y Pecuarias del Campo Experimental Bajío

Comité de Sanidad Vegetal del Estado de Oaxaca



2024
AÑO DE
**Felipe Carrillo
PUERTO**
RENERGIMIENTO DEL PROLETARIADO,
REVOLUCIONARIO Y DEFENSOR
DEL MAYAB

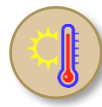


Vigente 12 al 18 de agosto de 2024

Gusano elotero en Oaxaca

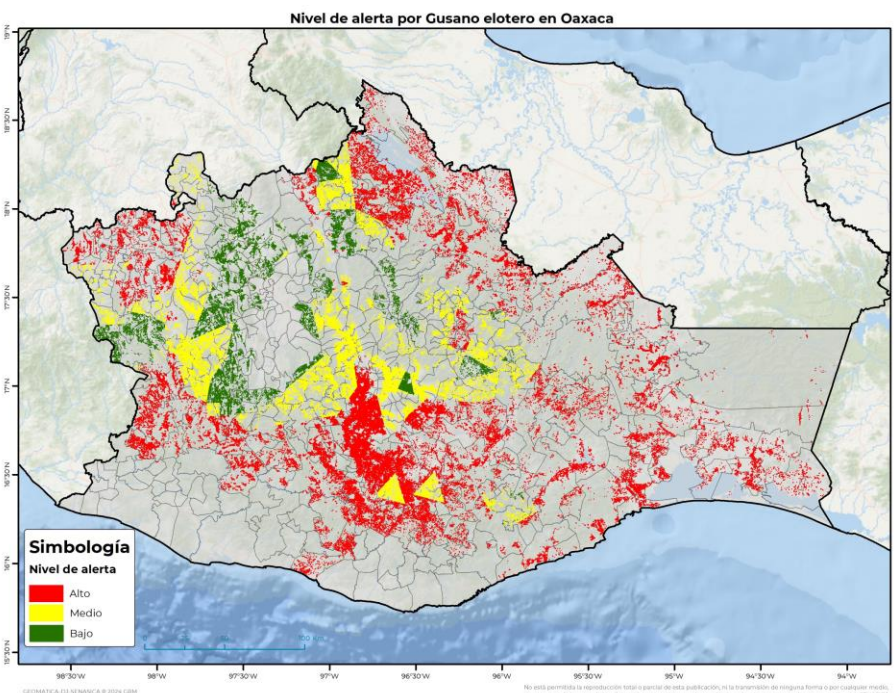
Derivado de la información recabada a través de los censos realizados en campo y el pronóstico meteorológico a 7 días, la **AF-SENASICA** correspondiente a **Gusano elotero en Oaxaca**, notifica a los municipios con nivel de riesgo con el objeto de prevenir que la plaga se establezca en el cultivo.

1. Condiciones meteorológicas favorables para el desarrollo de la plaga

De acuerdo con la información **meteorológica pronosticada** en el estado se identifica que **existirán condiciones favorables** para el desarrollo de la plaga.

 **T Máx**
25.9 °C
 **T Mín**
17.8 °C
 **Lluvia**
54-198 mm

2. Análisis de probabilidad de riesgo



Se determina que la plaga puede comenzar su desarrollo debido a que hay:

- **487 municipios con nivel de alerta de los cuales 284 se encuentran en riesgo alto (Anexo 1).**
- **Etapas fenológicas susceptibles del maíz y hospedantes alternos (Anexo 1)**



3. Sensibilización referenciado a estrategias operativas e impacto económico

Impacto económico en las hectáreas con mayor riesgo



284 municipios en riesgo alto
209,644 ha



1,399 millones de pesos

Acompañamiento técnico al sector

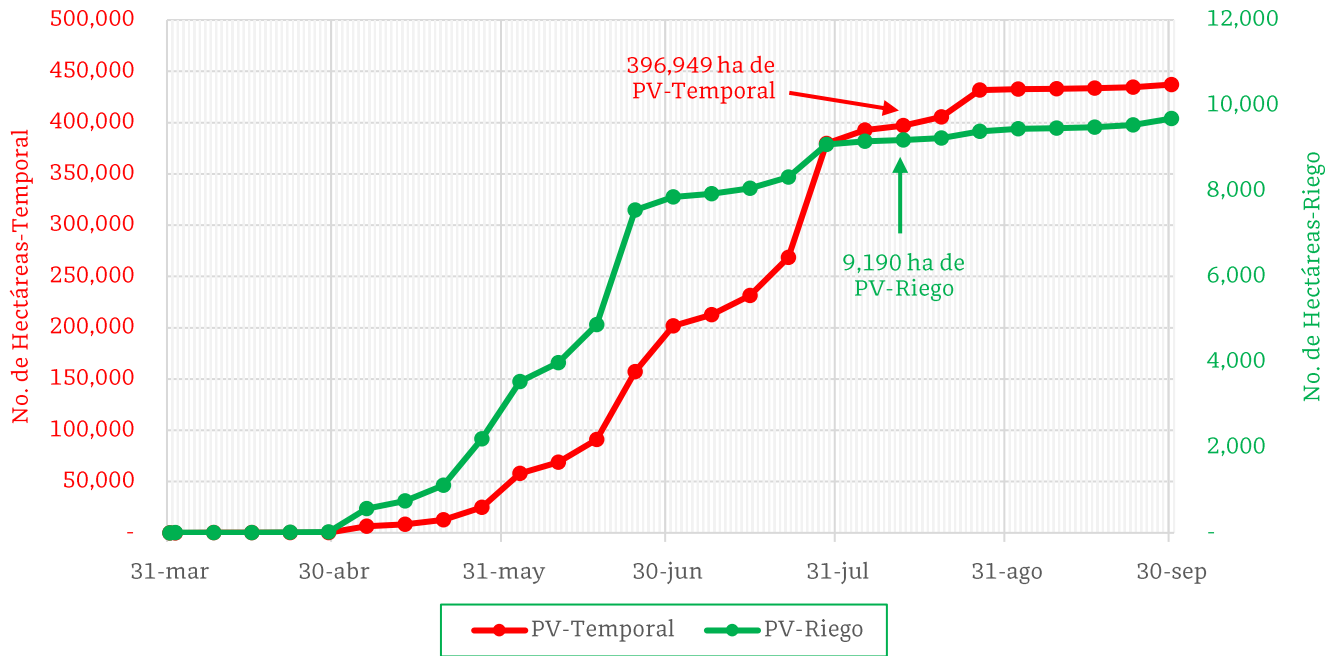
- Se considera oportuno:
- Notificar al productor para que puedan implementar **acciones preventivas (capacitación y acompañamiento técnico) en los municipios identificados.**
 - **Intensificar los sistemas de monitoreo** en los Puntos de Seguimiento Fitosanitario.
 - **Fortalecer las actividades de exploración** en las unidades de producción.

Nota: El siguiente cálculo fue establecido tomando en consideración el precio medio rural promedio del estado (Fuente: SIAP, 2023).

Gusano elotero en Oaxaca

4. Avance de siembra

Avance de siembra de maíz en el estado de Oaxaca al 12 de agosto de 2024
Ciclo PV



De acuerdo con los registros del SIAP, se estima el siguiente avance de siembra:

- **9,190 ha** bajo condiciones de **riego**
- **396,949 ha** bajo condiciones de **temporal**

5. Recomendaciones AF-SENASICA

Derivado de la integración de elementos como: superficie de producción de maíz en su modalidad Primavera-Verano, variables meteorológicas, etapa fenológica susceptible del cultivo hospedante, dinámica poblacional de la plaga y acciones operativas implementadas, se sugiere al personal técnico del Servicio Fitosanitario lo siguiente:

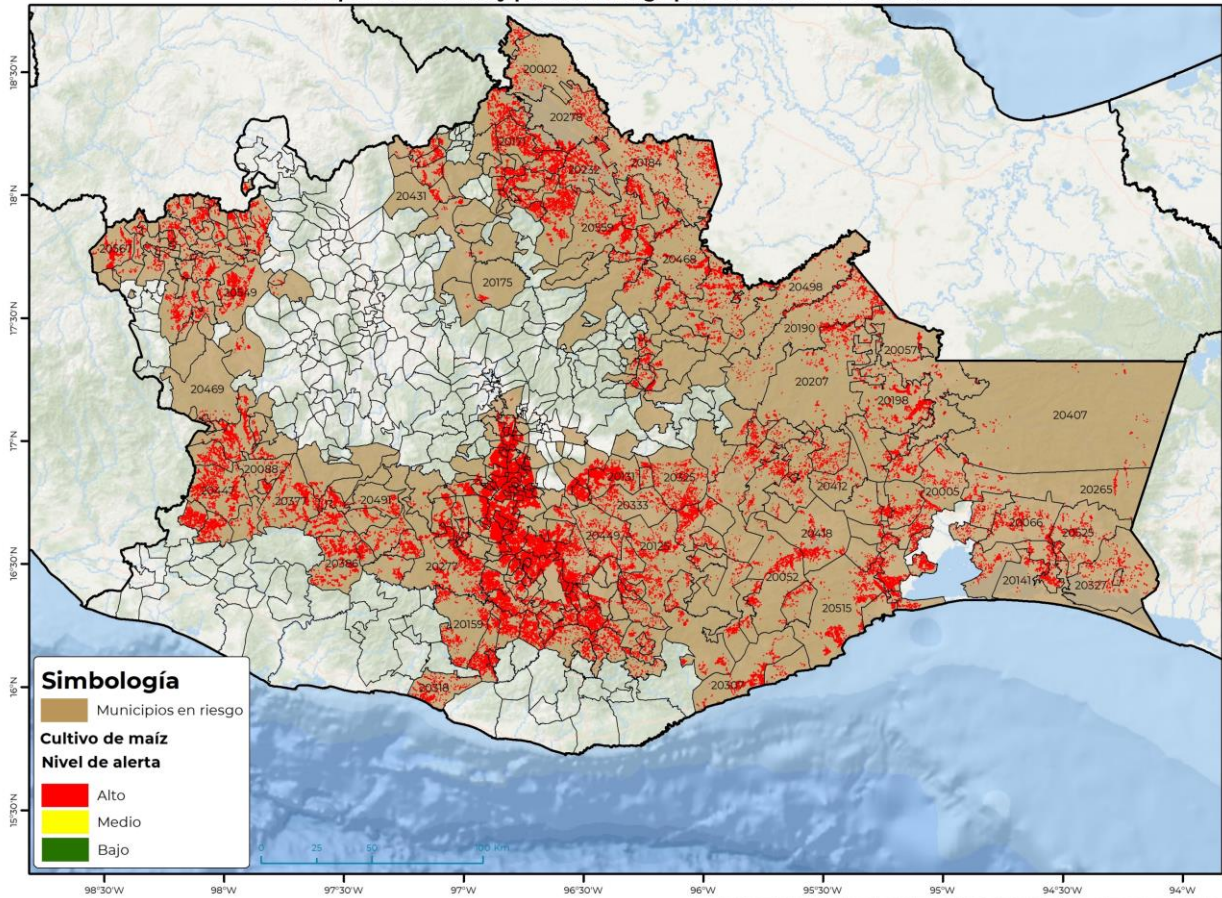
1. El acompañamiento técnico debe fortalecerse en los municipios señalados con riesgo alto, con el objetivo de **verificar la etapa fenológica del cultivo e incidencia posible de la plaga**.
2. Establecer un cronograma de actividades y calendario de visitas en los diferentes predios de los municipios identificados **a fin de brindar de manera oportuna información al sector agrícola como base para el manejo preventivo**.
3. Sensibilizar al sector agrícola en el manejo preventivo, donde **se transfiera la metodología del monitoreo oportuno de la plaga, que permita y coadyuve en la accionabilidad ante un brote emergente**.
4. En caso de encontrar la plaga, **prestar especial atención en el uso de plaguicidas autorizados por COFEPRIS y privilegiar el principio del control biológico bajo un enfoque de manejo sostenible de la plaga de forma regional**.

Vigente 12 al 18 de agosto de 2024

Gusano elotero en Oaxaca

Anexo 1.- Se han identificado 284 municipios en riesgo alto con presencia del cultivo para el desarrollo de Gusano elotero, mismos que en caso de presentarse la plaga estarían en riesgo.

Municipios con cultivo y probable riesgo por Gusano elotero en Oaxaca



GEOMÁTICA-D3-SENASICA 8 2024 GRM
FECHA 12-AGOSTO-2024

No está permitida la reproducción total o parcial de esta publicación, ni la transmisión de ninguna forma o por cualquier medio, ya sea electrónico, mecánico, fotocopia, por registro u otros métodos, sin el permiso previo y por escrito del SENASICA.

Municipios con estrategia operativa			
Municipios	Clave	Superficie (ha)	Localidades
Heroica Ciudad de Ejutla de Crespo	20028	4,243	
San Carlos Yautepec	20125	4,066	
Zimatlán de Álvarez	20570	3,840	
San Juan Guichicovi	20198	3,672	
Ocotlán de Morelos	20068	3,650	
Santo Domingo Tehuantepec	20515	3,236	
San Juan Cotzocón	20190	2,317	
Santa Gertrudis	20387	1,932	
San Juan Mazatlán	20207	1,851	Felipe Ángeles-Villa Nueva Ii

Vigente 12 al 18 de agosto de 2024
Gusano elotero en Oaxaca

Anexo 1.- Se han identificado 284 municipios en **riesgo alto** con presencia del cultivo para el desarrollo de Gusano elotero, mismos que en caso de presentarse la plaga estarían en riesgo.

Municipios con estrategia operativa			
Municipios	Clave	Superficie (ha)	Localidades
Santiago Niltepec	20066	1,776	
Ayotzintepec	20009	1,756	
Villa de Zaachila	20565	1,716	La Trinidad-San Sebastian-Villa De Zaachila
San Blas Atempa	20124	1,552	
San Pedro Tapanatepec	20327	1,288	
Ayoquezco de Aldama	20398	1,215	
Santiago Yaveo	20498	1,179	
San Pablo Huixtepec	20295	1,160	
Santo Domingo Zanatepec	20525	1,082	
San Francisco Ixhuatán	20143	1,080	
San Bartolo Coyotepec	20115	671	San Bartolo
Santa María Ecatepec	20410	513	
Ciénega de Zimatlán	20013	498	
Trinidad Zaachila	20555	492	
Santa María Chimalapa	20407	438	
Santo Domingo Ingenio	20505	432	
San Raymundo Jalpan	20342	396	
Santa María Quiépolani	20428	384	
San Pedro Apóstol	20301	340	
San Juan Bautista Cuicatlán	20177	117	Santiago Dominguillo-San Juan Bautista Cuicatlan-Guadalupe De Losobos-Guadalupe De Los Obos-San Jaun Bautista Cuicatlan
Total general		46,893	

Municipios con nivel de riesgo alto		
Municipios	Clave	Superficie (ha)
Putla Villa de Guerrero	20073	3,873
Villa Sola de Vega	20277	3,668
Santa María Zacatepec	20447	3,667
Miahuatlán de Porfirio Díaz	20059	3,587
Santa Cruz Zenzontepec	20386	3,402
San Dionisio Ocotepec	20131	3,322
San Juan Lalana	20205	3,227

Contacto

 Correo: alerta.fitosanitaria@senasica.gob.mx

Teléfono gratuito: 800 987 987 9

Vigente 12 al 18 de agosto de 2024
Gusano elotero en Oaxaca

Anexo 1.- Se han identificado 284 municipios en **riesgo alto** con presencia del cultivo para el desarrollo de Gusano elotero, mismos que en caso de presentarse la plaga estarían en riesgo.

Municipios con nivel de riesgo alto		
Municipios	Clave	Superficie (ha)
Heroica Villa Tezoatlán de Segura y Luna, Cuna de la Independencia de Oaxaca	20549	3,037
San Juan Bautista Valle Nacional	20559	2,732
San Juan Bautista Tuxtepec	20184	2,527
San Felipe Usila	20136	2,518
San Lucas Ojitlán	20232	2,466
Nejapa de Madero	20064	2,413
Santa Cruz Itundujia	20377	2,382
Coatecas Altas	20015	2,352
Santiago Jocotepec	20468	2,225
San José del Progreso	20072	2,158
San Luis Amatlán	20235	2,011
San Miguel Soyaltepec	20278	1,981
Santa María Ipalapa	20415	1,969
La Compañía	20017	1,965
Magdalena Tequisistlán	20052	1,926
Santa María Chilchotla	20406	1,925
Heroica Ciudad de Huajuapán de León	20039	1,775
San Felipe Jalapa de Díaz	20134	1,763
San Sebastián Coatlán	20344	1,712
San Pedro Huamelula	20307	1,707
Zapotitlán Lagunas	20567	1,669
San José Tenango	20171	1,625
Asunción Ixtaltepec	20005	1,565
San Pablo Coatlán	20291	1,547
Loma Bonita	20044	1,506
Santa María Jacatepec	20417	1,502
San Pedro Amuzgos	20300	1,456
San Pedro Mixtepec	20318	1,394
San Pedro Quiatoni	20325	1,381
La Pe	20069	1,370
Santiago Amoltepec	20450	1,362
Santa Ana Zegache	20360	1,327
Santa María Jalapa del Marqués	20418	1,315
San Miguel Amatitlán	20261	1,276

Contacto

 Correo: alerta.fitosanitaria@senasica.gob.mx

Teléfono gratuito: 800 987 987 9

Vigente 12 al 18 de agosto de 2024
Gusano elotero en Oaxaca

Anexo 1.- Se han identificado 284 municipios en **riesgo alto** con presencia del cultivo para el desarrollo de Gusano elotero, mismos que en caso de presentarse la plaga estarían en riesgo.

Municipios con nivel de riesgo alto		
Municipios	Clave	Superficie (ha)
San Miguel Coatlán	20263	1,276
Silacayoápam	20537	1,271
Santiago Apóstol	20452	1,258
San Vicente Coatlán	20534	1,251
Mesones Hidalgo	20037	1,249
San Sebastián Río Hondo	20347	1,248
San Jerónimo Coatlán	20159	1,124
Santa María Zoquitlán	20449	1,084
Yaxe	20561	1,069
San Andrés Teotilápam	20098	1,031
San Mateo Yucutindoo	20566	978
San José Chiltepec	20166	940
San Pedro Teutila	20330	938
San Lorenzo Texmelúcan	20229	934
Matías Romero Avendaño	20057	902
Santa Ana Tlapacoyan	20358	887
Santo Domingo Tonalá	20520	876
San Francisco del Mar	20141	874
San Miguel Chimalapa	20265	869
Ciudad Ixtepec	20014	829
San Vicente Lachixío	20535	827
Santiago Matatlán	20475	791
San Miguel Mixtepec	20271	790
El Barrio de la Soledad	20010	782
Santiago Lachiguiri	20470	765
San Juan Lachigalla	20203	764
San Pedro Totolápam	20333	759
Santa María Xadani	20441	744
Santiago Choápam	20460	724
Santa Lucía Ocotlán	20393	707
San Antonino Castillo Velasco	20103	690
San Juan Petlapa	20212	669
San Dionisio del Mar	20130	666
San Bartolomé Ayautla	20116	653
Cuilápam de Guerrero	20023	649
Santa María Petapa	20427	649

Contacto

 Correo: alerta.fitosanitaria@senasica.gob.mx

Teléfono gratuito: 800 987 987 9

Vigente 12 al 18 de agosto de 2024
Gusano elotero en Oaxaca

Anexo 1.- Se han identificado 284 municipios en **riesgo alto** con presencia del cultivo para el desarrollo de Gusano elotero, mismos que en caso de presentarse la plaga estarían en riesgo.

Municipios con nivel de riesgo alto		
Municipios	Clave	Superficie (ha)
San Jacinto Tlacotepec	20158	629
Santa Catarina Quiané	20369	625
Acatlán de Pérez Figueroa	20002	621
San Agustín Amatengo	20080	612
San Baltazar Chichicápam	20112	607
Constancia del Rosario	20020	580
Santiago Textitlán	20491	567
Santa María Ozolotepec	20424	556
Santiago Minas	20477	548
San Pedro Ixcatlán	20309	533
Mariscal de Juárez	20055	509
San Mateo Río Hondo	20254	506
San José del Peñasco	20167	502
Santa Cruz Xoxocotlán	20385	499
San Juan Bautista Tlacoatzintepec	20182	490
Guevea de Humboldt	20036	476
San Simón Almologas	20351	472
San Andrés Cabecera Nueva	20088	467
Santa Lucía Miahuatlán	20391	457
Santo Domingo Chihuitán	20508	455
Santiago Camotlán	20457	453
La Reforma	20076	447
San Ildefonso Amatlán	20154	444
San Pedro Mártir Quiechapa	20316	442
Magdalena Ocotlán	20049	441
San Nicolás	20289	438
Santo Tomás Jalieza	20530	432
Santiago Tamazola	20484	425
Sitio de Xitlapehua	20538	420
San Mateo del Mar	20248	405
San Dionisio Ocotlán	20132	388
San Miguel Tenango	20282	387
Asunción Tlacolulita	20008	377
Yogana	20563	376
San José Independencia	20169	375
San Martín Toxpalan	20244	371

Contacto

 Correo: alerta.fitosanitaria@senasica.gob.mx

 Teléfono gratuito: **800 987 987 9**

Vigente 12 al 18 de agosto de 2024
Gusano elotero en Oaxaca

Anexo 1.- Se han identificado 284 municipios en **riesgo alto** con presencia del cultivo para el desarrollo de Gusano elotero, mismos que en caso de presentarse la plaga estarían en riesgo.

Municipios con nivel de riesgo alto		
Municipios	Clave	Superficie (ha)
Ixtlán de Juárez	20042	363
Santa Catalina Quierí	20361	359
Santo Domingo Petapa	20513	357
Santa María Zaniza	20448	354
San Pedro Huilotepec	20308	350
Cosolapa	20021	344
Taniche	20542	343
San Miguel Ejutla	20268	333
Santa María Tecomavaca	20431	327
San Juan Mixtepec	20208	326
Santa Ana	20353	316
San Francisco Sola	20149	315
San Cristóbal Amatlán	20126	315
Santo Tomás Tamazulapan	20533	313
San Pedro Comitancillo	20305	313
San Martín Lachilá	20241	312
Reforma de Pineda	20075	306
San Juan de los Cués	20206	305
Santa Lucía Monteverde	20392	290
Santa Catarina Quioquitani	20074	290
San Marcos Arteaga	20237	290
Santa María Guienagati	20412	289
Salina Cruz	20079	287
Santa María Lachixío	20420	286
Santa Cruz Tacache de Mina	20381	283
Zapotitlán Palmas	20568	283
Mixistlán de la Reforma	20060	281
San Pedro Mártir	20315	278
Huautla de Jiménez	20041	273
Santa Cruz Xitla	20384	271
San Lucas Camotlán	20231	269
Teotitlán de Flores Magón	20545	269
Santiago Laollaga	20472	265
San Pedro Mixtepec	20319	265
El Espinal	20030	264
San Juan Chilateca	20192	261
Santa Ana Tavela	20357	260

Contacto

 Correo: alerta.fitosanitaria@senasica.gob.mx

Teléfono gratuito: 800 987 987 9

Vigente 12 al 18 de agosto de 2024
Gusano elotero en Oaxaca

Anexo 1.- Se han identificado 284 municipios en **riesgo alto** con presencia del cultivo para el desarrollo de Gusano elotero, mismos que en caso de presentarse la plaga estarían en riesgo.

Municipios con nivel de riesgo alto		
Municipios	Clave	Superficie (ha)
San Jorge Nuchita	20164	256
San Pedro Taviche	20328	255
San Juan Coatzacoatz	20187	247
San Juan Ozolotepec	20211	247
San Martín de los Cansecos	20238	246
Santa María Yucuhiti	20446	243
Santiago Ayuquililla	20455	237
San Miguel Suchixtepec	20279	235
Santiago Xanica	20495	235
San Ildefonso Sola	20155	230
Unión Hidalgo	20557	229
San Agustín Atenango	20081	212
San José Ayuquila	20165	208
Santiago Yosondúa	20500	200
San José Lachiguiri	20170	199
Ixpantepec Nieves	20065	197
San Melchor Betaza	20257	182
Chiquihuitlán de Benito Juárez	20027	172
Santiago Juxtlahuaca	20469	170
San Juan Lajarcia	20204	168
San Marcial Ozolotepec	20236	160
San Juan Cieneguilla	20186	158
Santo Domingo Ozolotepec	20512	152
San Juan Juquila Mixes	20200	149
Fresnillo de Trujano	20032	148
San Juan Ihualtepec	20199	147
San Ildefonso Villa Alta	20156	145
San Francisco Ozolotepec	20148	144
Santiago Astata	20453	144
San Bartolo Yautepec	20122	143
Guadalupe de Ramírez	20034	142
San Juan Bautista Atlatlahuca	20175	141
San Andrés Zabache	20101	140
Asunción Ocotlán	20007	138
Santa María Coyotepec	20403	138
Santa María Mixtequilla	20421	133
Santa María Teopoxco	20434	132

Contacto

 Correo: alerta.fitosanitaria@senasica.gob.mx

Teléfono gratuito: 800 987 987 9

Vigente 12 al 18 de agosto de 2024
Gusano elotero en Oaxaca

Anexo 1.- Se han identificado 284 municipios en **riesgo alto** con presencia del cultivo para el desarrollo de Gusano elotero, mismos que en caso de presentarse la plaga estarían en riesgo.

Municipios con nivel de riesgo alto		
Municipios	Clave	Superficie (ha)
Magdalena Tlacotepec	20053	126
San Mateo Cajonos	20246	123
Santa Inés Yatzeche	20389	123
Santiago Ixcuintepec	20465	120
Totontepec Villa de Morelos	20554	118
San Jerónimo Silacayoapilla	20160	115
San Martín Zacatepec	20245	113
Santiago del Río	20461	112
Monjas	20061	110
Tlacolula de Matamoros	20551	109
San Lorenzo Albarradas	20226	108
Villa Hidalgo	20038	108
San Cristóbal Lachirioag	20128	105
San Miguel Ahuehuetitlán	20259	102
San Simón Zahuatlán	20352	96
Santa María Tlalixtac	20438	91
San Andrés Yaá	20100	89
San Nicolás Hidalgo	20290	86
Santos Reyes Yucuná	20529	81
San Miguel Quetzaltepec	20275	77
San Lorenzo Victoria	20230	71
San Juan Comaltepec	20189	65
Ánimas Trujano	20174	61
San Baltazar Yatzachi el Bajo	20114	60
Santa Catarina Cuixtla	20362	56
San Sebastián Tecomaxtlahuaca	20348	55
Santa María Totolapilla	20440	53
San Pedro Ixtlahuaca	20310	48
Santiago Nuyoó	20481	46
San Agustín de las Juntas	20083	43
San Francisco Chapulapa	20139	43
Mazatlán Villa de Flores	20058	41
Santo Domingo Yodohino	20524	40
San Bernardo Mixtepec	20123	40
Santiago Nacaltepec	20478	39
San Francisco Cahuacuá	20137	39

Contacto

 Correo: alerta.fitosanitaria@senasica.gob.mx

Teléfono gratuito: 800 987 987 9

Vigente 12 al 18 de agosto de 2024
Gusano elotero en Oaxaca

Anexo 1.- Se han identificado 284 municipios en **riesgo alto** con presencia del cultivo para el desarrollo de Gusano elotero, mismos que en caso de presentarse la plaga estarían en riesgo.

Municipios con nivel de riesgo alto		
Municipios	Clave	Superficie (ha)
San Antonio Nanahuatípam	20109	37
San Juan Tepeuxila	20220	32
Villa de Chilapa de Díaz	20405	31
San Antonio de la Cal	20107	31
Santo Tomás Ocotepec	20532	31
Santiago Comaltepec	20458	30
Chahuities	20025	29
San Juan Mixtepec	20209	28
Oaxaca de Juárez	20067	26
San Francisco Logueche	20146	25
Santa María Atzompa	20399	19
San Francisco Cajonos	20138	18
San Jerónimo Taviche	20162	18
Santos Reyes Pápalo	20527	16
San Pablo Yaganiza	20299	16
San Andrés Tepetlapa	20099	14
Huauतेpec	20040	12
Santa María Tlahuitoltepec	20437	10
San Jacinto Amilpas	20157	9
San Andrés Solaga	20097	8
San Miguel Tlacotepec	20286	6
San Pedro Yólox	20336	6
Santo Domingo Roayaga	20514	4
San Pedro y San Pablo Ayutla	20337	3
Santiago Zacatepec	20502	2
Concepción Pápalo	20019	1
San Mateo Nejápam	20251	1
Total general		162,752

Contacto

 Correo: alerta.fitosanitaria@senasica.gob.mx

Teléfono gratuito: 800 987 987 9