



AGRICULTURA
SECRETARÍA DE AGRICULTURA Y DESARROLLO RURAL



SENASICA
SERVICIO NACIONAL DE SANIDAD,
INOCUIDAD Y CALIDAD AGROALIMENTARIA



COMITÉ ESTATAL DE SANIDAD
VEGETAL DE OAXACA



**ALERTA
FITOSANITARIA**

Para plagas de importancia económica
presentes en apoyo a la producción de
maíz, frijol, trigo y arroz



16

Septiembre

Boletín de Alerta Fitosanitaria del SENASICA para Gusano cogollero en el estado de Oaxaca



Colaboración Técnico-Científica:

Dirección en Jefe
Dirección General de Sanidad Vegetal
Instituto Nacional de Investigaciones Forestales, Agrícolas y Pecuarias del Campo Experimental Bajío
Comité de Sanidad Vegetal del Estado de Oaxaca



2024
AÑO DE

**Felipe Carrillo
PUERTO**

BENEFICIO DEL PROLETARIADO,
REVOLUCIONARIO Y DEFENSOR
DEL MAYAB

Vigente del 02 al 08 de septiembre de 2024

Gusano cogollero en Oaxaca

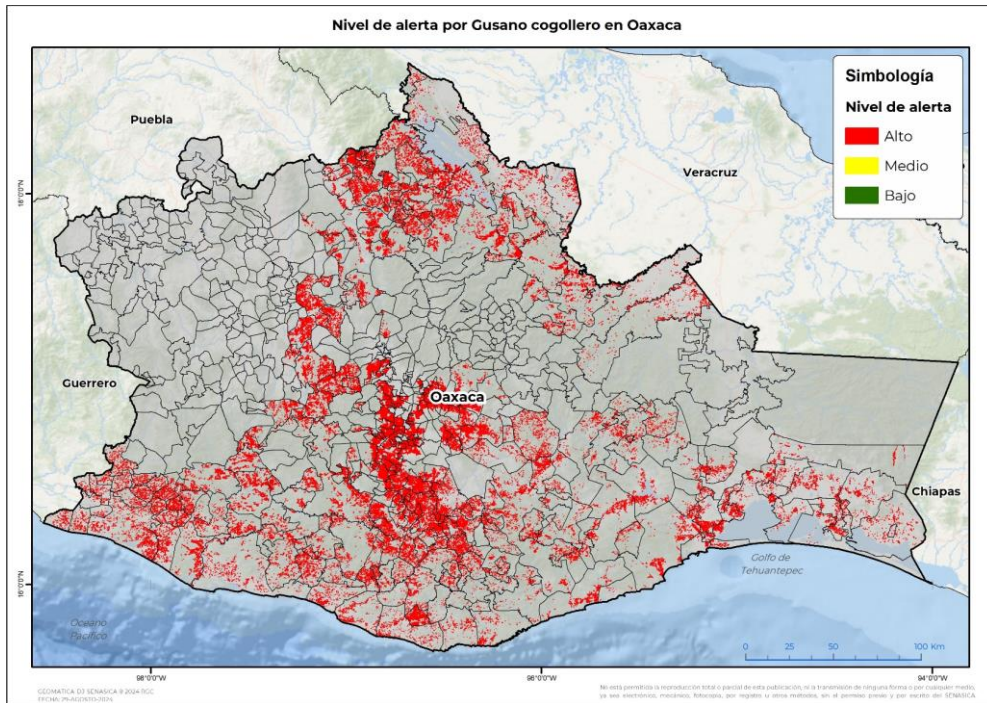
Derivado de la información recabada a través de los censos realizados en campo y el pronóstico meteorológico a 7 días, la AF-SENASICA correspondiente a Gusano cogollero en Oaxaca, notifica a los municipios con nivel de riesgo con el objeto de prevenir que la plaga se establezca en el cultivo.

1. Condiciones meteorológicas favorables para el desarrollo de la plaga

De acuerdo con la información meteorológica pronosticada en el estado se identifica que **existirán condiciones favorables** para el desarrollo de la plaga

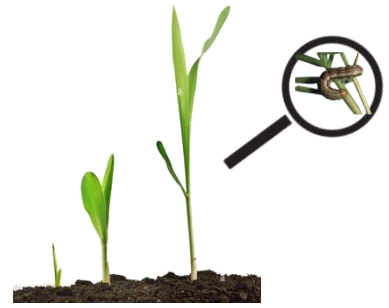
T Máx 25.6 °C
 T Mín 18.6 °C
 Lluvia 68-215 mm

2. Análisis de probabilidad de riesgo



Se determina que la plaga puede comenzar su desarrollo debido a que hay:

- 266 municipios en riesgo alto.
- Etapa fenológica susceptible del maíz y hospedantes alternos (Anexo 1).



3. Sensibilización referenciado a estrategias operativas e impacto económico

Impacto económico en las hectáreas con mayor riesgo

- 266 municipios en **riesgo alto**
- 269,692 ha

1,800 millones de pesos

Acompañamiento técnico al sector

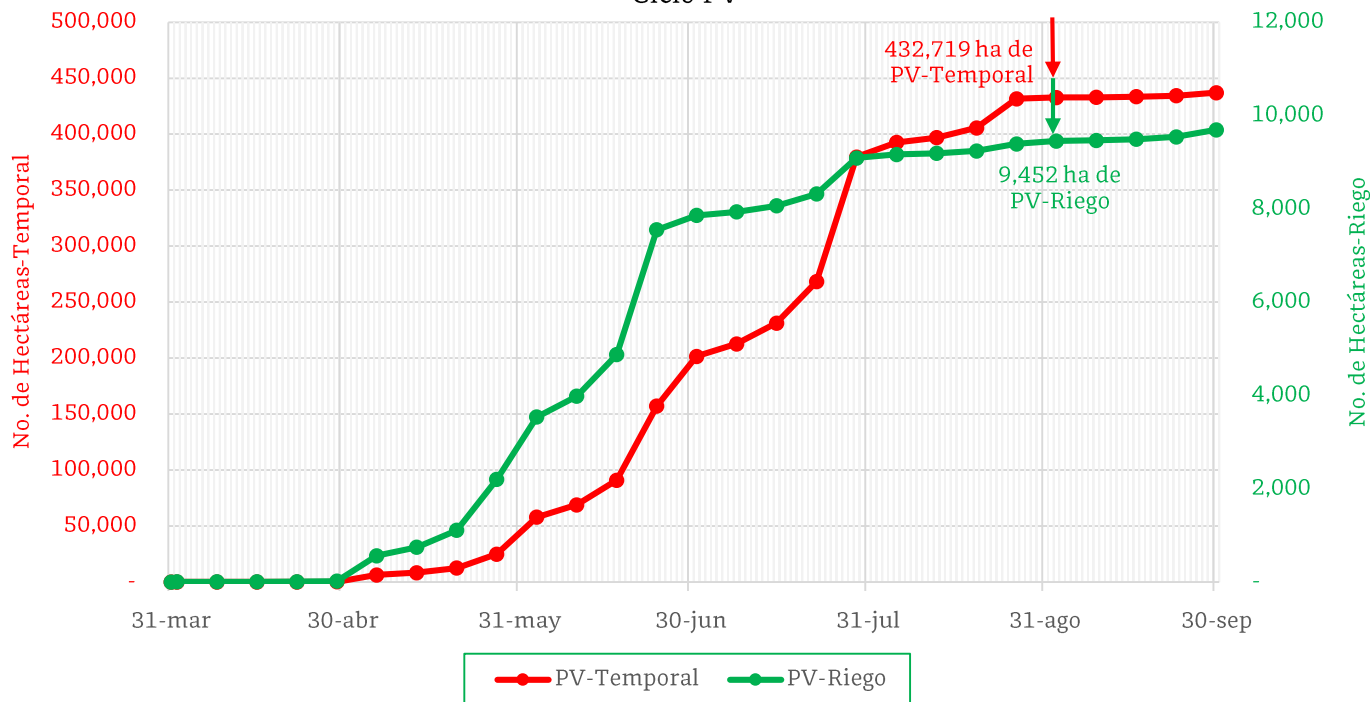
- Se considera oportuno:
- Notificar al productor para que puedan implementar **acciones preventivas (capacitación y acompañamiento técnico)** en los municipios identificados.
 - Intensificar los **sistemas de monitoreo** en los Puntos de Seguimiento Fitosanitario.
 - Fortalecer las **actividades de exploración** en las unidades de producción.

Nota: El siguiente cálculo fue establecido tomando en consideración el precio medio rural promedio del estado (Fuente: SIAP, 2023).

Gusano cogollero en Oaxaca

4. Avance de siembra

Avance de siembra de maíz en el Estado de Oaxaca al 02 de septiembre de 2024
Ciclo PV



De acuerdo con los registros del SIAP, se estima el siguiente avance de siembra:

- 9,452 ha bajo condiciones de **riego**
- 432,719 ha bajo condiciones de **temporal**

5. Recomendaciones AF-SENASICA

Derivado de la integración de elementos como: superficie de producción de maíz en su modalidad Primavera-Verano, variables meteorológicas, etapa fenológica susceptible del cultivo hospedante, dinámica poblacional de la plaga y acciones operativas implementadas, se sugiere al personal técnico del Servicio Fitosanitario lo siguiente:

1. El acompañamiento técnico debe fortalecerse en los municipios señalados con riesgo alto, con el objetivo de **verificar la etapa fenológica del cultivo e incidencia posible de la plaga.**
2. Establecer un cronograma de actividades y calendario de visitas en los diferentes predios de los municipios identificados a **fin de brindar de manera oportuna información al sector agrícola como base para el manejo preventivo.**
3. Sensibilizar al sector agrícola en el manejo preventivo, donde **se transfiera la metodología del monitoreo oportuno de la plaga, que permita y coadyuve en la accionabilidad ante un brote emergente.**
4. En caso de encontrar la plaga, **prestar especial atención en el uso de plaguicidas autorizados por COFEPRIS y privilegiar el principio del control biológico bajo un enfoque de manejo sostenible de la plaga de forma regional.**

Contacto

Correo: alerta.fitosanitaria@senasica.gob.mx

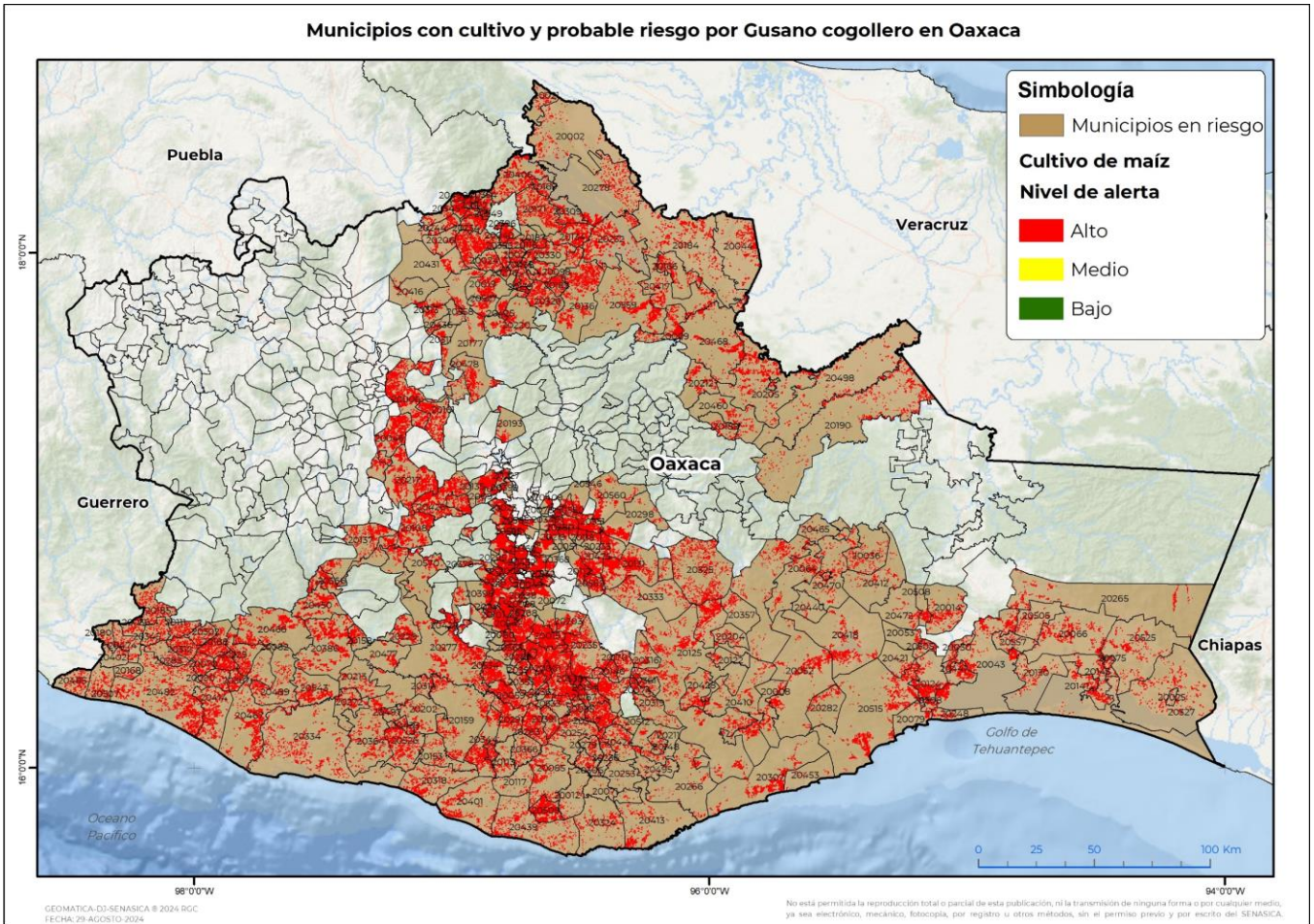
Teléfono gratuito: 800 987 987 9

Vigente del 02 al 08 de septiembre de 2024

Gusano cogollero en Oaxaca

Anexo 1.- Se han identificado 266 municipios en **riesgo alto** con presencia del cultivo para el desarrollo de Gusano cogollero, mismos que en caso de presentarse la plaga estarían en riesgo.

Municipios con cultivo y probable riesgo por Gusano cogollero en Oaxaca



Municipios con estrategia operativa 2024

Municipio	Clave	Superficie (ha)	Localidades
Zimatlán de Álvarez	20570	5,048	
San Carlos Yautepec	20125	4,675	
Heroica Ciudad de Ejutla de Crespo	20028	4,243	Ejutla-San Miguel-La Pitona
Santiago Pinotepa Nacional	20482	4,229	
Asunción Nochixtlán	20006	4,097	
Ocotlán de Morelos	20068	4,031	Asunción
Juchitán de Zaragoza	20043	3,535	
Magdalena Jaltepec	20046	3,443	
Santiago Jamiltepec	20467	3,402	
San Juan Tamazola	20217	3,192	
Santo Domingo Tehuantepec	20515	3,147	

Contacto

Correo: alerta.fitosanitaria@senasica.gob.mx

Teléfono gratuito: 800 987 987 9

Vigente del 02 al 08 de septiembre de 2024

Gusano cogollero en Oaxaca

Anexo 1.- Se han identificado 266 municipios en **riesgo alto** con presencia del cultivo para el desarrollo de Gusano cogollero, mismos que en caso de presentarse la plaga estarían en riesgo.

Municipios con estrategia operativa 2024

Municipio	Clave	Superficie (ha)	Localidades
Villa de Zaachila	20565	2,635	Emiliano Zapata-San Bartolo-San Juan-San Pedro-Villa De Zaachila-Barrio La Soledad-La Zachileña
San Juan Cotzocón	20190	2,385	
Villa de Tututepec	20334	2,152	
Santa Gertrudis	20387	1,932	
Santa María Huazolotitlán	20414	1,882	
Santiago Niltepec	20066	1,776	Cazadero Arriba
Ayotzintepec	20009	1,756	
San Blas Atempa	20124	1,552	
Tataltepec de Valdés	20543	1,398	
San Pedro Tapanatepec	20327	1,288	
Santa María Ecatepec	20410	1,282	
Ayoquezco de Aldama	20398	1,215	
Santiago Yaveo	20498	1,179	
San Pablo Huixtepec	20295	1,160	
Santo Domingo Zanatepec	20525	1,082	
San Francisco Ixhuatán	20143	1,080	
San Juan Bautista Cuicatlán	20177	1,021	San Juan Bautista Cuicatlan-Santiago Domingullo-Guadalupe De Losobos-San Jaun Bautista Cuicatlan-Santiago Dominguilp
Trinidad Zaachila	20555	838	
San Andrés Huaxpaltepec	20090	787	
Santa María Quiévolani	20428	754	
Pinotepa de Don Luis	20070	740	
San Bartolo Coyotepec	20115	676	San Bartolo Coyotepec-Reyes Mantecon
Santo Domingo Ingenio	20505	432	Ingenio
San Pedro Jocotipac	20313	313	
Total General		74,360	

Contacto

 Correo: alerta.fitosanitaria@senasica.gob.mx

Teléfono gratuito: 800 987 987 9

Vigente del 02 al 08 de septiembre de 2024
Gusano cogollero en Oaxaca

Anexo 1.- Se han identificado 266 municipios en **riesgo alto** con presencia del cultivo para el desarrollo de Gusano cogollero, mismos que en caso de presentarse la plaga estarían en riesgo.

Municipios con nivel de riesgo alto

Municipio	Clave	Superficie (ha)
Miahuatlán de Porfirio Díaz	20059	5,669
Villa Sola de Vega	20277	4,121
Santa Cruz Zenzontepec	20386	3,402
San Dionisio Ocotepc	20131	3,382
San Juan Lalana	20205	3,227
Santa María Peñoles	20426	3,153
San Felipe Usila	20136	2,840
San Juan Bautista Valle Nacional	20559	2,736
San Juan Bautista Tuxtepec	20184	2,527
Santa María Chilchotla	20406	2,514
San Lucas Ojitlán	20232	2,466
Santo Domingo de Morelos	20509	2,418
Nejapa de Madero	20064	2,413
San Antonio Huitepec	20108	2,361
Coatecas Altas	20015	2,352
Tlacolula de Matamoros	20551	2,303
Santiago Jocotepec	20468	2,225
San José del Progreso	20072	2,162
Cuilápam de Guerrero	20023	2,084
Santiago Ixtayutla	20466	2,045
San Luis Amatlán	20235	2,023
San Felipe Tejalápam	20135	1,987
San Miguel Soyaltepec	20278	1,981
La Compañía	20017	1,965
Magdalena Tequisistlán	20052	1,926
Santiago Matatlán	20475	1,919
Santa Catarina Juquila	20364	1,901
San Pedro Quiatoni	20325	1,848
Santos Reyes Nopala	20526	1,804
Santo Tomás Jalieza	20530	1,791
San Felipe Jalapa de Díaz	20134	1,763
San Sebastián Coatlán	20344	1,712
Mazatlán Villa de Flores	20058	1,693
San Jerónimo Sosola	20161	1,673

Contacto
Correo: alerta.fitosanitaria@senasica.gob.mx
Teléfono gratuito: 800 987 987 9

Vigente del 02 al 08 de septiembre de 2024
Gusano cogollero en Oaxaca

Anexo 1.- Se han identificado 266 municipios en riesgo alto con presencia del cultivo para el desarrollo de Gusano cogollero, mismos que en caso de presentarse la plaga estarían en riesgo.

Municipios con nivel de riesgo alto

Municipio	Clave	Superficie (ha)
San Pedro Huamelula	20307	1,663
San José Tenango	20171	1,625
San Pablo Coatlán	20291	1,547
Loma Bonita	20044	1,506
Santa María Jacatepec	20417	1,502
San Mateo Yucutindoo	20566	1,432
San Pablo Villa de Mitla	20298	1,411
San Pedro Sochiápam	20326	1,406
San Pedro Mixtepec	20318	1,387
San Baltazar Chichicápam	20112	1,379
La Pe	20069	1,370
San Cristóbal Amatlán	20126	1,365
Santiago Amoltepec	20450	1,362
Santa Ana Zegache	20360	1,327
Santa María Jalapa del Marqués	20418	1,315
San Miguel Coatlán	20263	1,276
Santa María Tonameca	20439	1,275
Santiago Apóstol	20452	1,258
San Vicente Coatlán	20534	1,251
San Sebastián Río Hondo	20347	1,248
Santa María Colotepec	20401	1,211
San Agustín Loxicha	20085	1,168
Concepción Pápalo	20019	1,151
San Jerónimo Coatlán	20159	1,124
San Agustín Chayuco	20082	1,115
San Francisco Cahuacúa	20137	1,111
San Andrés Teotilápam	20098	1,082
Yaxe	20561	1,069
San Juan Colorado	20188	1,067
Santiago Nacaltepec	20478	1,064
San Lorenzo	20225	1,063
San Juan Cacahuatepec	20185	1,036
Santa María Huatulco	20413	1,017
Villa Díaz Ordaz	20560	994

Contacto
Correo: alerta.fitosanitaria@senasica.gob.mx
Teléfono gratuito: 800 987 987 9

Vigente del 02 al 08 de septiembre de 2024
Gusano cogollero en Oaxaca

Anexo 1.- Se han identificado 266 municipios en riesgo alto con presencia del cultivo para el desarrollo de Gusano cogollero, mismos que en caso de presentarse la plaga estarían en riesgo.

Municipios con nivel de riesgo alto

Municipio	Clave	Superficie (ha)
Santiago Tlazoyaltepec	20494	992
Santiago Tetepec	20489	957
San José Chiltepec	20166	940
San Pedro Teutila	20330	938
San Lorenzo Texmelúcan	20229	934
Santa María Teopoxco	20434	901
San Francisco del Mar	20141	893
Santa Ana Tlapacoyan	20358	887
San Jerónimo Tlacoahuaya	20550	886
San Pedro Jicayán	20312	876
San Miguel Chimalapa	20265	869
Huauteppec	20040	841
Ciudad Ixtepec	20014	829
Santa Cruz Mixtepec	20378	821
Santo Domingo Armenta	20507	803
Santiago Choápam	20460	772
Santiago Lachiguiri	20470	765
San Juan Lachigalla	20203	764
San Pedro Totolápam	20333	759
Santa María Xadani	20441	744
San Lucas Zoquiápam	20234	730
Santa Cruz Xitla	20384	721
Santa María Pápalo	20425	721
Santiago Tapextla	20485	717
Teotitlán del Valle	20546	715
Santa Lucía Ocotlán	20393	707
San Juan Tepeuxila	20220	692
San Juan Petlapa	20212	669
San Dionisio del Mar	20130	666
San Pedro Pochutla	20324	663
San Bartolomé Ayautla	20116	653
Santa María Sola	20429	637
San Jacinto Tlacotepec	20158	629
Santiago Llano Grande	20474	626

Contacto
Correo: alerta.fitosanitaria@senasica.gob.mx
Teléfono gratuito: 800 987 987 9

Vigente del 02 al 08 de septiembre de 2024
Gusano cogollero en Oaxaca

Anexo 1.- Se han identificado 266 municipios en riesgo alto con presencia del cultivo para el desarrollo de Gusano cogollero, mismos que en caso de presentarse la plaga estarían en riesgo.

Municipios con nivel de riesgo alto

Municipio	Clave	Superficie (ha)
Acatlán de Pérez Figueroa	20002	621
Monjas	20061	617
San Juan Guelavía	20197	615
San Agustín Amatengo	20080	612
San Juan Bautista Tlacoatzintepec	20182	604
San Antonio Tepetlapa	20111	604
Magdalena Teitipac	20051	603
San Lorenzo Cacaotepec	20227	602
San Bartolomé Quialana	20118	591
Santiago Texcalcingo	20490	584
San Lucas Quiaviní	20233	579
Santa María Ozolotepec	20424	556
Santiago Minas	20477	548
Santa Catarina Mechoacán	20367	544
San Pedro Ixcatlán	20309	533
San Juan Teitipac	20219	523
San Juan Lachao	20202	518
San Sebastián Abasolo	20343	517
San Miguel Panixtlahuaca	20272	511
San Mateo Río Hondo	20254	506
San Pedro Atoyac	20302	503
San José del Peñasco	20167	502
San Ildefonso Amatlán	20154	497
San Juan Comaltepec	20189	494
San Sebastián Ixcapa	20345	490
Santa Cruz Papalutla	20380	484
Guevea de Humboldt	20036	476
Asunción Tlacolulita	20008	473
San Juan Quiahije	20213	472
San Simón Almolongas	20351	472
San Sebastián Teitipac	20349	464
Sitio de Xitlapehua	20538	462
San Miguel Tlacamama	20285	460
Santa Lucía Miahuatlán	20391	457

Contacto
Correo: alerta.fitosanitaria@senasica.gob.mx
Teléfono gratuito: 800 987 987 9

Vigente del 02 al 08 de septiembre de 2024
Gusano cogollero en Oaxaca

Anexo 1.- Se han identificado 266 municipios en riesgo alto con presencia del cultivo para el desarrollo de Gusano cogollero, mismos que en caso de presentarse la plaga estarían en riesgo.

Municipios con nivel de riesgo alto

Municipio	Clave	Superficie (ha)
Santo Domingo Chihuitán	20508	455
Santa Catarina Minas	20368	448
San Pedro Mártir Quiéchapa	20316	442
Magdalena Ocotlán	20049	441
San Nicolás	20289	438
Mártires de Tacubaya	20056	438
San Miguel del Puerto	20266	427
Eloxochitlán de Flores Magón	20029	422
San Francisco Chapulapa	20139	412
San Mateo del Mar	20248	405
Santos Reyes Pápalo	20527	403
Santa María Tecomavaca	20431	402
Cuyamecalco Villa de Zaragoza	20024	394
San Juan del Estado	20193	390
San Dionisio Ocotlán	20132	388
San Miguel Tenango	20282	387
San Juan Coatzacoatz	20187	386
Santa María Atzompa	20399	385
San José Lachiguiri	20170	383
Yogana	20563	376
San José Independencia	20169	375
San Martín Toxpalán	20244	373
San Andrés Paxtlán	20095	370
Santo Tomás Tamazulapan	20533	368
Santa Catalina Quierí	20361	359
San Francisco Huehuetlán	20142	358
San Francisco Logueche	20146	350
San Pedro Huilotepec	20308	350
San Pedro el Alto	20306	347
Cosolapa	20021	344
Taniche	20542	343
Santa María del Tule	20409	340
Santa María Temaxcaltepec	20433	337
San Miguel Ejutla	20268	333

Contacto
Correo: alerta.fitosanitaria@senasica.gob.mx
Teléfono gratuito: 800 987 987 9

Vigente del 02 al 08 de septiembre de 2024

Gusano cogollero en Oaxaca

Anexo 1.- Se han identificado 266 municipios en **riesgo alto** con presencia del cultivo para el desarrollo de Gusano cogollero, mismos que en caso de presentarse la plaga estarían en riesgo.

Municipios con nivel de riesgo alto

Municipio	Clave	Superficie (ha)
San Andrés Ixtlahuaca	20092	332
Santa Ana	20353	318
San Pedro Comitancillo	20305	313
San Gabriel Mixtepec	20153	312
San Martín Lachilá	20241	312
Reforma de Pineda	20075	306
San Juan de los Cués	20206	305
Santa Catarina Quioquitani	20074	290
Santa María Guienagati	20412	289
Salina Cruz	20079	287
Santa Ana Cuauhtémoc	20355	280
Teotitlán de Flores Magón	20545	269
Chiquihuitlán de Benito Juárez	20027	268
San Pedro Mixtepec	20319	265
Santiago Laollaga	20472	265
El Espinal	20030	264
San Juan Chilateca	20192	261
Santa Ana Tavela	20357	260
San Pedro Juchatengo	20314	255
San Juan Ozolotepec	20211	247
San Martín de los Cansecos	20238	246
Santa Catarina Loxicha	20366	240
San Miguel Suchixtepec	20279	235
Santiago Xanica	20495	235
Santa María Tlalixtac	20438	234
Unión Hidalgo	20557	229
San José Estancia Grande	20168	219
San Juan Bautista Lo de Soto	20180	219
San Baltazar Loxicha	20113	217
San Miguel Santa Flor	20276	215
San Pedro Jaltepetongo	20311	195
Santiago Yaitepec	20497	183
San Jerónimo Tecóatl	20163	180
Santa Catarina Cuixtla	20362	173

Contacto

 Correo: alerta.fitosanitaria@senasica.gob.mx

Teléfono gratuito: 800 987 987 9

Vigente del 02 al 08 de septiembre de 2024
Gusano cogollero en Oaxaca

Anexo 1.- Se han identificado 266 municipios en **riesgo alto** con presencia del cultivo para el desarrollo de Gusano cogollero, mismos que en caso de presentarse la plaga estarían en riesgo.

Municipios con nivel de riesgo alto		
Municipio	Clave	Superficie (ha)
Rojas de Cuauhtémoc	20078	169
San Juan Lajarcia	20204	168
Santa María Ixcatlán	20416	164
San Marcial Ozolotepec	20236	160
Santa María Cortijo	20402	159
Santo Domingo Ozolotepec	20512	152
Candelaria Loxicha	20012	151
San Bartolomé Loxicha	20117	149
San Francisco Ozolotepec	20148	144
San Bartolo Yautepec	20122	143
San Andrés Zabache	20101	140
Santa María Mixtequilla	20421	133
Magdalena Tlacotepec	20053	126
Santiago Ixcuintepepec	20465	120
Santa María Texcatitlán	20436	117
Santa Cruz Acatepec	20374	108
Santa Ana Ateixtlahuaca	20354	106
Valerio Trujano	20558	106
Santa María la Asunción	20396	102
San Pedro Ocopetatlillo	20322	82
Santiago Astata	20453	72
San Lorenzo Cuaunecuiltitla	20228	71
San Mateo Yoloxochitlán	20249	63
San Mateo Piñas	20253	57
Santa María Totolapilla	20440	53
Chahuities	20025	29
Pluma Hidalgo	20071	28
Total General		195,332

Contacto
Correo: alerta.fitosanitaria@senasica.gob.mx
Teléfono gratuito: 800 987 987 9