



AGRICULTURA
SECRETARÍA DE AGRICULTURA Y DESARROLLO RURAL



SENASICA
SERVICIO NACIONAL DE SANIDAD,
INOCUIDAD Y CALIDAD AGROALIMENTARIA



COMITÉ ESTATAL DE SANIDAD
VEGETAL DE OAXACA



ALERTA
FITOSANITARIA

Para plagas de importancia económica
presentes en apoyo a la producción de
maíz, frijol, trigo y arroz



06

Junio

Boletín de Alerta Fitosanitaria del SENASICA para Gusano cogollero en el estado de Oaxaca



Colaboración Técnico-Científica:

Dirección en Jefe
Dirección General de Sanidad Vegetal
Instituto Nacional de Investigaciones Forestales, Agrícolas y Pecuarias del Campo Experimental Bajío
Comité de Sanidad Vegetal del Estado de Oaxaca



2024
AÑO DE

**Felipe Carrillo
PUERTO**

BENEFICIO DEL PROLETARIADO,
REVOLUCIONARIO Y DEFENSOR
DEL MAYAB

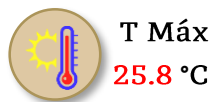
Vigente del 24 al 30 de junio de 2024

Gusano cogollero en Oaxaca

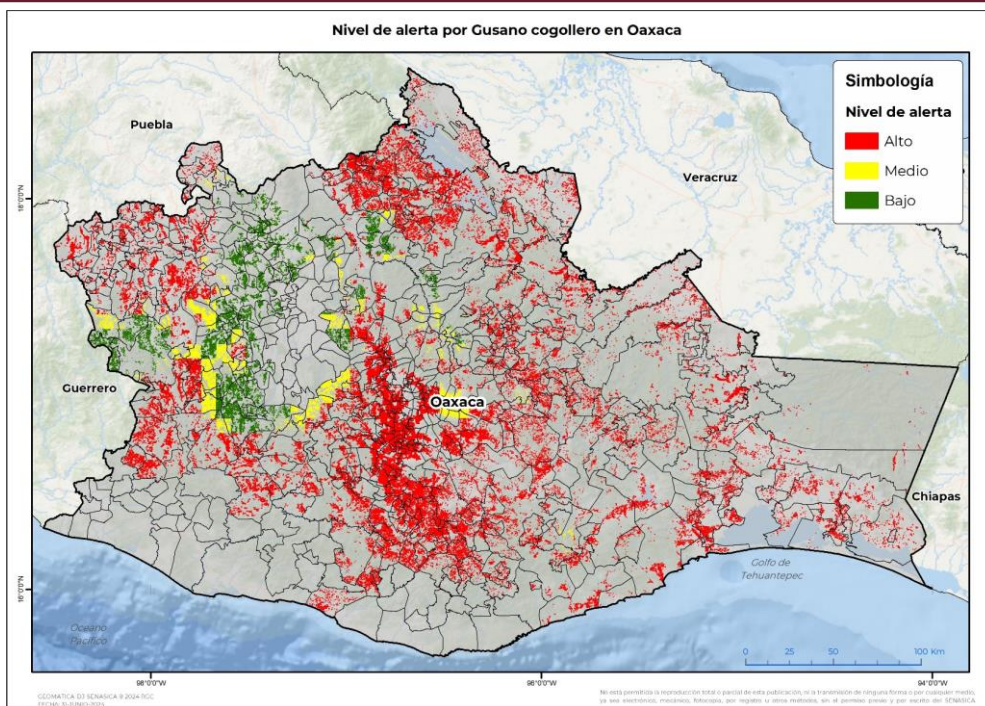
Derivado de la información recabada a través de los censos realizados en campo y el pronóstico meteorológico a 7 días, la AF-SENASICA correspondiente a Gusano cogollero en Oaxaca, notifica a los municipios con nivel de riesgo con el objeto de prevenir que la plaga se establezca en el cultivo.

1. Condiciones meteorológicas favorables para el desarrollo de la plaga

De acuerdo con la información meteorológica pronosticada en el estado se identifica que **existirán condiciones favorables** para el desarrollo de la plaga

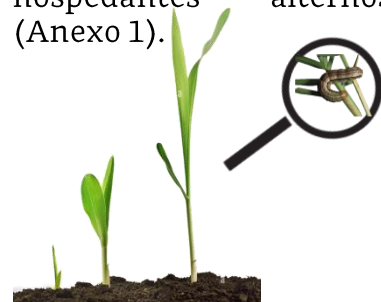


2. Análisis de probabilidad de riesgo



Se determina que la plaga puede comenzar su desarrollo debido a que hay:

- 487 municipios con nivel de alerta de los cuales 416 se encuentran en riesgo alto.
- Etapa fenológica susceptible del maíz y hospedantes alternos (Anexo 1).



3. Sensibilización referenciado a estrategias operativas e impacto económico

Impacto económico en las hectáreas con mayor riesgo



• 416 municipios en **riesgo alto**
• 288,047 ha



1,892 millones de pesos

Acompañamiento técnico al sector

Se considera oportuno:

-Notificar al productor para que puedan implementar **acciones preventivas (capacitación y acompañamiento técnico)** en los municipios identificados.

-Intensificar los **sistemas de monitoreo** en los Puntos de Seguimiento Fitosanitario.

-Fortalecer las **actividades de exploración** en las unidades de producción.

Nota: El siguiente cálculo fue establecido tomando en consideración el precio medio rural promedio del estado (Fuente: SIAP, 2022).

Contacto

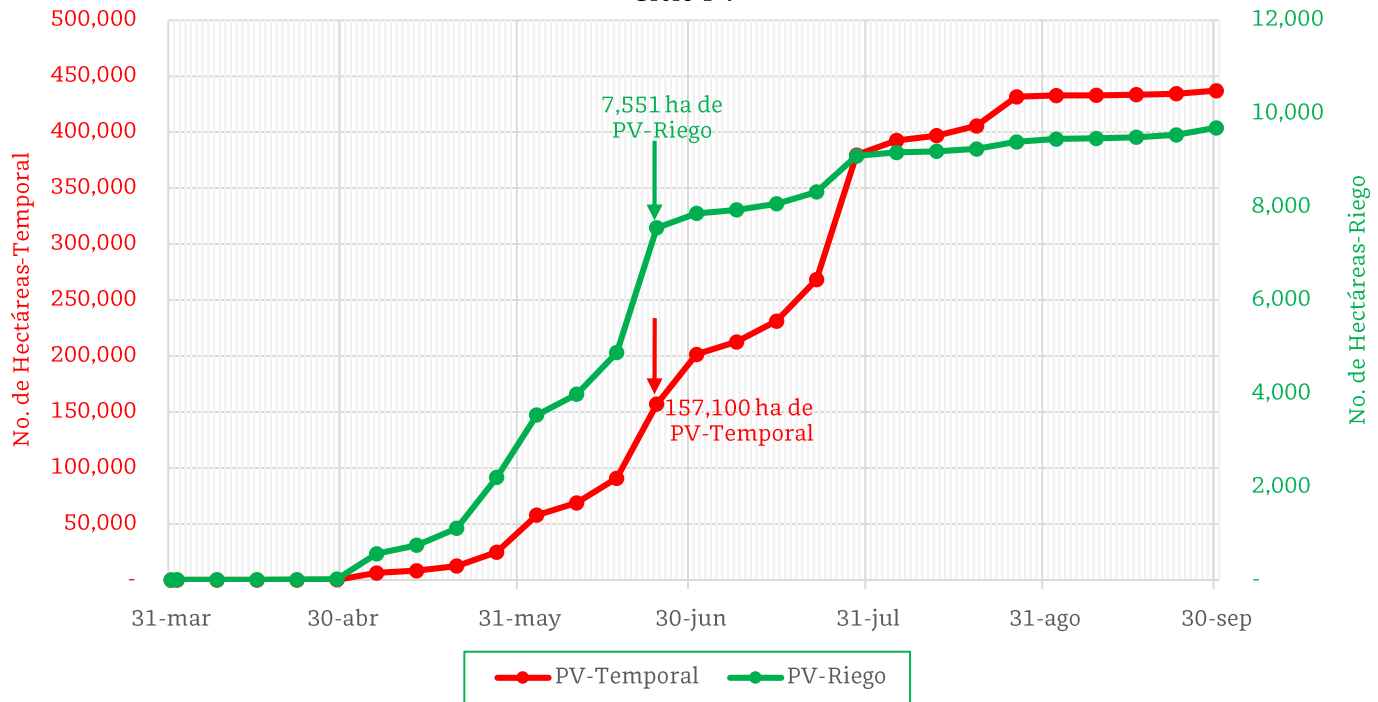
Correo: alerta.fitosanitaria@senasica.gob.mx

Teléfono gratuito: 800 987 987 9

Gusano cogollero en Oaxaca

4. Avance de siembra

Avance de siembra de maíz en el Estado de Oaxaca al 24 de junio de 2024
Ciclo PV



De acuerdo con los registros del SIAP, se estima el siguiente avance de siembra:

- **7,551 ha** bajo condiciones de **riego**
- **157,100 ha** bajo condiciones de **temporal**

5. Recomendaciones AF-SENASICA

Derivado de la integración de elementos como: superficie de producción de maíz en su modalidad Primavera-Verano, variables meteorológicas, etapa fenológica susceptible del cultivo hospedante, dinámica poblacional de la plaga y acciones operativas implementadas, se sugiere al personal técnico del Servicio Fitosanitario lo siguiente:

1. El acompañamiento técnico debe fortalecerse en los municipios señalados con riesgo alto, con el objetivo de **verificar la etapa fenológica del cultivo e incidencia posible de la plaga.**
2. Establecer un cronograma de actividades y calendario de visitas en los diferentes predios de los municipios identificados a fin de **brindar de manera oportuna información al sector agrícola como base para el manejo preventivo.**
3. Sensibilizar al sector agrícola en el manejo preventivo, donde **se transfiera la metodología del monitoreo oportuno de la plaga, que permita y coadyuve en la accionabilidad ante un brote emergente.**
4. En caso de encontrar la plaga, **prestar especial atención en el uso de plaguicidas autorizados por COFEPRIS y privilegiar el principio del control biológico bajo un enfoque de manejo sostenible de la plaga de forma regional.**

Contacto

Correo: alerta.fitosanitaria@senasica.gob.mx

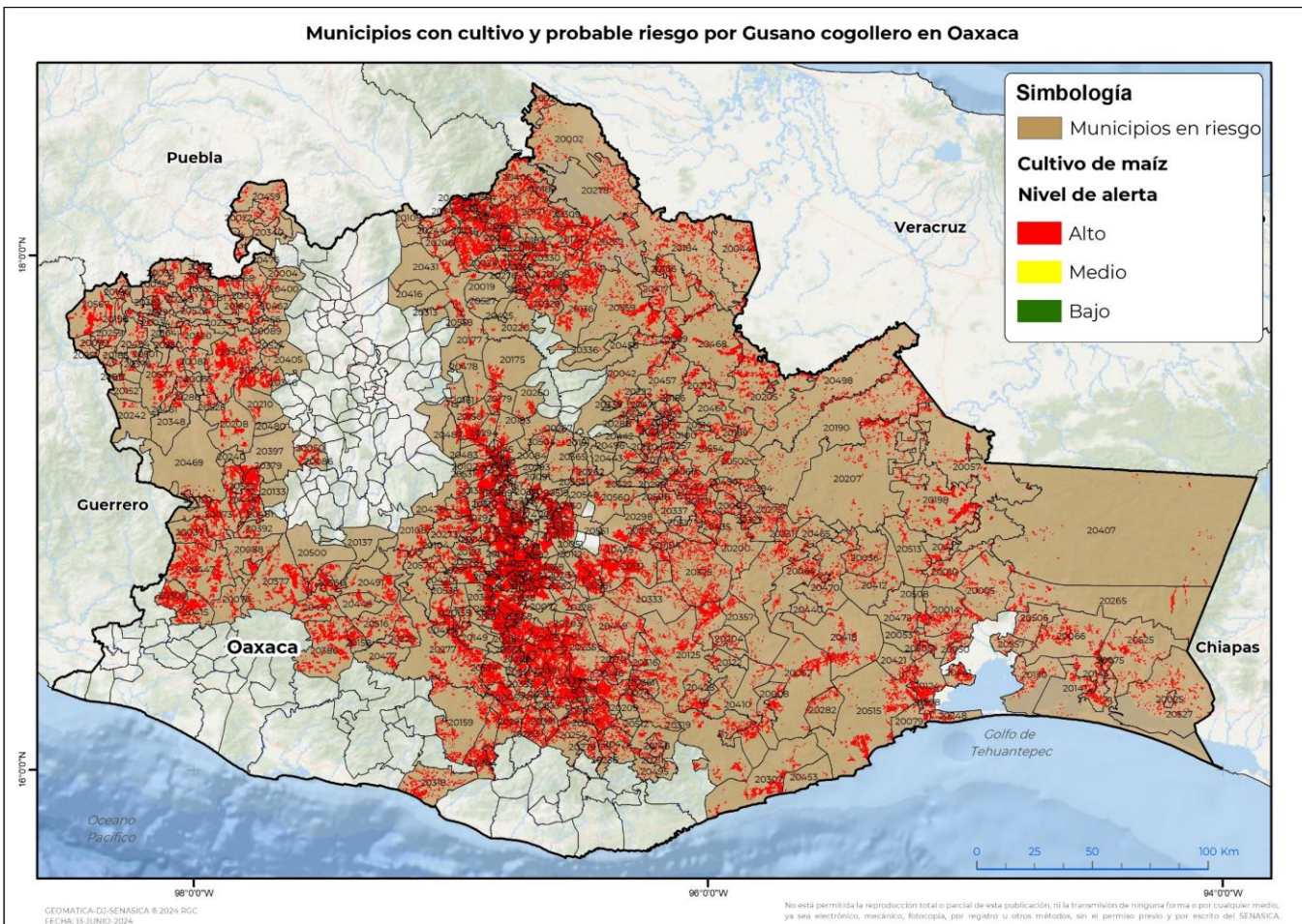
Teléfono gratuito: 800 987 987 9

Vigente del 24 al 30 de junio de 2024

Gusano cogollero en Oaxaca

Anexo 1.- Se han identificado 416 municipios en **riesgo alto** con presencia del cultivo para el desarrollo de Gusano cogollero, mismos que en caso de presentarse la plaga estarían en riesgo.

Municipios con cultivo y probable riesgo por Gusano cogollero en Oaxaca



Municipios con estrategia operativa 2024

Municipio	Clave	Superficie (ha)	Localidades
Zimatlán de Álvarez	20570	5,050	
San Carlos Yautepec	20125	4,608	
Heroica Ciudad de Ejutla de Crespo	20028	4,243	
Ocotlán de Morelos	20068	4,031	
San Juan Guichicovi	20198	3,672	
Santo Domingo Tehuantepec	20515	3,147	
Villa de Zaachila	20565	2,635	Emiliano Zapata-San Juan-Villa De Zaachila-Barrio La Soledad

Contacto

Correo: alerta.fitosanitaria@senasica.gob.mx

Teléfono gratuito: 800 987 987 9

Vigente del 24 al 30 de junio de 2024

Gusano cogollero en Oaxaca

Anexo 1.- Se han identificado 416 municipios en **riesgo alto** con presencia del cultivo para el desarrollo de Gusano cogollero, mismos que en caso de presentarse la plaga estarían en riesgo.

Municipios con estrategia operativa 2024

Municipio	Clave	Superficie (ha)	Localidades
San Juan Cotzocón	20190	2,385	
Santa Gertrudis	20387	1,932	
San Juan Mazatlán	20207	1,851	
Santiago Niltepec	20066	1,776	
Ayotzintepec	20009	1,756	
San Blas Atempa	20124	1,552	
San Pedro Tapanatepec	20327	1,288	
Ayoquezco de Aldama	20398	1,215	
Santiago Yaveo	20498	1,179	
San Pablo Huixtepec	20295	1,160	
Santa María Ecatepec	20410	1,120	
Santo Domingo Zanatepec	20525	1,082	
San Francisco Ixhuatán	20143	1,080	
Trinidad Zaachila	20555	838	
Santa María Quiegolani	20428	754	
San Bartolo Coyotepec	20115	676	
San Pablo Huitzo	20294	633	
Ciénega de Zimatlán	20013	498	
		440	San Juan Bautista Cuicatlan- Santiago Dominguillo- Guadalupe De Losobos-San Jaun Bautista Cuicatlan- Santiago Dominguilp
San Juan Bautista Cuicatlán	20177		
Santa María Chimalapa	20407	438	
Santo Domingo Ingenio	20505	432	
San Raymundo Jalpan	20342	396	
San Pedro Apóstol	20301	340	
Santiago Tenango	20487	294	
Villa de Etla	20338	85	
San Pedro Jocotipac	20313	7	
Total General		52,593	

Contacto

 Correo: alerta.fitosanitaria@senasica.gob.mx

Teléfono gratuito: 800 987 987 9

Vigente del 24 al 30 de junio de 2024
Gusano cogollero en Oaxaca

Anexo 1.- Se han identificado 416 municipios en riesgo alto con presencia del cultivo para el desarrollo de Gusano cogollero, mismos que en caso de presentarse la plaga estarían en riesgo.

Municipios con nivel de riesgo alto

Municipio	Clave	Superficie (ha)
Miahuatlán de Porfirio Díaz	20059	5,669
Heroica Villa Tezoatlán de Segura y Luna, Cuna de la Independencia de Oaxaca	20549	4,498
Putla Villa de Guerrero	20073	4,209
Villa Sola de Vega	20277	3,901
Santa María Zacatepec	20447	3,667
Santa Cruz Zenzontepec	20386	3,402
San Dionisio Ocotepéc	20131	3,382
San Juan Lalana	20205	3,227
San Felipe Usila	20136	2,840
San Juan Bautista Valle Nacional	20559	2,736
San Juan Bautista Tuxtepec	20184	2,527
Santa María Chilchotla	20406	2,514
San Lucas Ojitlán	20232	2,466
Nejapa de Madero	20064	2,413
Santa Cruz Itundujia	20377	2,381
Coatecas Altas	20015	2,352
Santiago Jocotepec	20468	2,225
San José del Progreso	20072	2,162
Cuιλápam de Guerrero	20023	2,084
San Luis Amatlán	20235	2,024
San Felipe Tejalápam	20135	1,987
San Miguel Soyaltepec	20278	1,981
Heroica Ciudad de Huajuapán de León	20039	1,971
Santa María Ipalapa	20415	1,969
La Compañía	20017	1,965
Magdalena Tequisistlán	20052	1,926
San Pedro Quiatoni	20325	1,848
Santo Tomás Jalieza	20530	1,791
San Felipe Jalapa de Díaz	20134	1,763
San Sebastián Coatlán	20344	1,712
Mazatlán Villa de Flores	20058	1,689
Zapotitlán Lagunas	20567	1,680

Contacto
Correo: alerta.fitosanitaria@senasica.gob.mx
Teléfono gratuito: 800 987 987 9

Vigente del 24 al 30 de junio de 2024
Gusano cogollero en Oaxaca

Anexo 1.- Se han identificado 416 municipios en riesgo alto con presencia del cultivo para el desarrollo de Gusano cogollero, mismos que en caso de presentarse la plaga estarían en riesgo.

Municipios con nivel de riesgo alto

Municipio	Clave	Superficie (ha)
San Pedro Huamelula	20307	1,663
San José Tenango	20171	1,625
Santo Tomás Ocotepec	20532	1,597
San Antonino Monte Verde	20105	1,565
Asunción Ixtaltepec	20005	1,565
San Pablo Coatlán	20291	1,547
Loma Bonita	20044	1,506
Santa María Jacatepec	20417	1,502
San Francisco Telixtlahuaca	20150	1,464
San Pedro Amuzgos	20300	1,456
Santiago Matatlán	20475	1,435
Huautla de Jiménez	20041	1,428
San Pedro Sochiápam	20326	1,406
San Pedro Mixtepec	20318	1,387
San Baltazar Chichicápam	20112	1,379
La Pe	20069	1,370
San Cristóbal Amatlán	20126	1,365
Santiago Amoltepec	20450	1,362
Santa Ana Zegache	20360	1,327
Santa María Jalapa del Marqués	20418	1,315
Silacayoápam	20537	1,314
San Miguel Amatitlán	20261	1,276
San Miguel Coatlán	20263	1,276
Santiago Apóstol	20452	1,258
San Vicente Coatlán	20534	1,251
San Sebastián Río Hondo	20347	1,248
Mesones Hidalgo	20037	1,239
San Jerónimo Coatlán	20159	1,124
Santa María Zoquitlán	20449	1,084
San Andrés Teotilápam	20098	1,082
San Lorenzo Albarradas	20226	1,078
San Miguel Mixtepec	20271	1,077

Contacto
Correo: alerta.fitosanitaria@senasica.gob.mx
Teléfono gratuito: 800 987 987 9

Vigente del 24 al 30 de junio de 2024
Gusano cogollero en Oaxaca

Anexo 1.- Se han identificado 416 municipios en **riesgo alto** con presencia del cultivo para el desarrollo de Gusano cogollero, mismos que en caso de presentarse la plaga estarían en riesgo.

Municipios con nivel de riesgo alto

Municipio	Clave	Superficie (ha)
Yaxe	20561	1,069
Santa María Yucuhiti	20446	1,061
San Juan Mixtepec	20208	1,058
Santa María Tlahuitoltepec	20437	1,023
San Mateo Yucutindoo	20566	1,011
San Pablo Villa de Mitla	20298	951
San José Chiltepec	20166	940
San Pedro Teutila	20330	938
San Lorenzo Texmelúcan	20229	934
Matías Romero Avendaño	20057	902
Santa María Teopoxco	20434	901
San Francisco del Mar	20141	893
Santa Ana Tlapacoyan	20358	887
Santo Domingo Tonalá	20520	876
San Miguel Chimalapa	20265	869
Santa Inés del Monte	20388	844
Huauteppec	20040	841
Santiago Nuyoó	20481	836
Ciudad Ixtepec	20014	829
San Vicente Lachixío	20535	827
Santa Cruz Mixtepec	20378	821
San Jerónimo Tlacoahuaya	20550	820
Santiago Tlazoyaltepec	20494	816
Santiago Textitlán	20491	805
El Barrio de la Soledad	20010	782
Santiago Choápam	20460	772
Santiago Lachiguiri	20470	765
San Juan Lachigalla	20203	764
Totontepec Villa de Morelos	20554	760
San Pedro Totolápan	20333	759
Santa María Xadani	20441	744
San Miguel Peras	20273	743

Contacto
Correo: alerta.fitosanitaria@senasica.gob.mx
Teléfono gratuito: 800 987 987 9

Vigente del 24 al 30 de junio de 2024
Gusano cogollero en Oaxaca

Anexo 1.- Se han identificado 416 municipios en riesgo alto con presencia del cultivo para el desarrollo de Gusano cogollero, mismos que en caso de presentarse la plaga estarían en riesgo.

Municipios con nivel de riesgo alto

Municipio	Clave	Superficie (ha)
Tamazulápam del Espíritu Santo	20031	736
Santa María Peñoles	20426	733
San Lucas Zoquiápam	20234	730
Santa Cruz Xitla	20384	721
Santa Lucía Ocotlán	20393	707
San Antonino Castillo Velasco	20103	690
Santo Tomás Mazaltepec	20531	675
San Juan Petlapa	20212	669
San Dionisio del Mar	20130	666
Santiago Suchilquitongo	20483	654
San Bartolomé Ayautla	20116	653
Santa María Petapa	20427	649
San Martín Tilcajete	20243	645
Santiago Camotlán	20457	645
Santa María Sola	20429	637
Santo Domingo Teojomulco	20516	636
San Jacinto Tlacotepec	20158	629
Santa Catarina Quiané	20369	625
Acatlán de Pérez Figueroa	20002	621
Ixtlán de Juárez	20042	618
Monjas	20061	617
San Agustín Amatengo	20080	612
San Antonio Huitepec	20108	608
San Juan Bautista Tlacoatzintepec	20182	604
Magdalena Teitipac	20051	603
San Lorenzo Cacaotepec	20227	602
Santiago Texcalcingo	20490	584
Magdalena Apasco	20045	582
Constancia del Rosario	20020	580
San Andrés Zautla	20102	577
San Pablo Cuatro Venados	20292	563
Villa de Santiago Chazumba	20459	557

Contacto
Correo: alerta.fitosanitaria@senasica.gob.mx
Teléfono gratuito: 800 987 987 9

Vigente del 24 al 30 de junio de 2024

Gusano cogollero en Oaxaca

Anexo 1.- Se han identificado 416 municipios en **riesgo alto** con presencia del cultivo para el desarrollo de Gusano cogollero, mismos que en caso de presentarse la plaga estarían en riesgo.

Municipios con nivel de riesgo alto		
Municipio	Clave	Superficie (ha)
Santa María Ozolotepec	20424	556
Tlalixtac de Cabrera	20553	548
Santiago Minas	20477	548
San Bernardo Mixtepec	20123	542
San Pedro Ixcatlán	20309	533
Santa Cruz Xoxocotlán	20385	532
San Ildefonso Villa Alta	20156	525
San Pedro Ixtlahuaca	20310	524
San Juan Teitipac	20219	523
Mixistlán de la Reforma	20060	519
San Sebastián Abasco	20343	517
Mariscala de Juárez	20055	509
San Mateo Río Hondo	20254	506
San José del Peñasco	20167	502
Santiago Tamazola	20484	501
San Ildefonso Amatlán	20154	497
San Juan Ñumí	20210	495
San Juan Comaltepec	20189	494
Santa María Tepantlali	20435	489
San Miguel Tilquiápam	20284	486
Santa Cruz Papalutla	20380	484
Guevea de Humboldt	20036	476
Asunción Tlacolulita	20008	473
San Simón Almolongo	20351	472
San Juan Guelavía	20197	468
Heroica Ciudad de Tlaxiaco	20397	467
San Sebastián Teitipac	20349	464
Sitio de Xitlapehua	20538	462
Villa Díaz Ordaz	20560	458
San Juan Bautista Jayacatlán	20179	458
Santa Lucía Miahuatlán	20391	457
Santo Domingo Chihuitán	20508	455

Contacto

 Correo: alerta.fitosanitaria@senasica.gob.mx

Teléfono gratuito: 800 987 987 9

Vigente del 24 al 30 de junio de 2024
Gusano cogollero en Oaxaca

Anexo 1.- Se han identificado 416 municipios en riesgo alto con presencia del cultivo para el desarrollo de Gusano cogollero, mismos que en caso de presentarse la plaga estarían en riesgo.

Municipios con nivel de riesgo alto

Municipio	Clave	Superficie (ha)
San Antonino el Alto	20104	452
Santa Catarina Minas	20368	448
La Reforma	20076	447
San Pedro Mártir Quiéchapa	20316	442
Magdalena Ocotlán	20049	441
San Nicolás	20289	438
San Juan Bautista Atlatlahuca	20175	430
Eloxochitlán de Flores Magón	20029	422
San Jerónimo Taviche	20162	414
Magdalena Peñasco	20050	407
San Mateo del Mar	20248	405
San Juan del Estado	20193	390
Reyes Etlá	20077	389
San Dionisio Ocotlán	20132	388
San Miguel Tenango	20282	387
San Juan Coatzacoatz	20187	386
San Juan Juquila Mixes	20200	385
Santa María Atzompa	20399	385
San José Lachiguiri	20170	383
Santa María Tecomavaca	20431	379
Santiago Zacatepec	20502	376
Santa María Alotepec	20394	376
Yogana	20563	376
San José Independencia	20169	375
San Pedro y San Pablo Ayutla	20337	374
San Martín Toxpalán	20244	373
San Andrés Paxtlán	20095	370
Santo Tomás Tamazulapan	20533	368
San Andrés Cabecera Nueva	20088	360
Santa Catalina Quierí	20361	359
San Francisco Huehuetlán	20142	358
Santo Domingo Petapa	20513	357

Contacto
Correo: alerta.fitosanitaria@senasica.gob.mx
Teléfono gratuito: 800 987 987 9

Vigente del 24 al 30 de junio de 2024
Gusano cogollero en Oaxaca

Anexo 1.- Se han identificado 416 municipios en riesgo alto con presencia del cultivo para el desarrollo de Gusano cogollero, mismos que en caso de presentarse la plaga estarían en riesgo.

Municipios con nivel de riesgo alto

Municipio	Clave	Superficie (ha)
San Juan Bautista Guelache	20178	356
Santa María Zaniza	20448	354
San Pablo ETLA	20293	353
San Francisco Logueche	20146	350
San Pedro Huilotepec	20308	350
San Francisco Chapulapa	20139	344
Tlacolula de Matamoros	20551	344
Cosolapa	20021	344
Taniche	20542	343
San Miguel Ahuehuetitlán	20259	341
Santa María del Tule	20409	340
San Miguel Quetzaltepec	20275	338
Cuyamecalco Villa de Zaragoza	20024	337
San Miguel Ejutla	20268	333
San Andrés Ixtlahuaca	20092	332
San Francisco Lachigoló	20145	324
San Sebastián Tecomaxtlahuaca	20348	323
Santiago Huajolotitlán	20462	320
Santa Ana	20353	318
San Jorge Nuchita	20164	318
San Francisco Sola	20149	315
San Pedro Comitancillo	20305	313
San Martín Lachilá	20241	312
Concepción Pápalo	20019	306
Reforma de Pineda	20075	306
San Juan de los Cués	20206	305
Asunción Cacalotepec	20003	299
Santiago Atitlán	20454	297
San Marcos Arteaga	20237	295
Santiago Nacaltepec	20478	293
Santa Lucía Monteverde	20392	291
Santa Catarina Quijoquitani	20074	290

Contacto
Correo: alerta.fitosanitaria@senasica.gob.mx
Teléfono gratuito: 800 987 987 9

Vigente del 24 al 30 de junio de 2024
Gusano cogollero en Oaxaca

Anexo 1.- Se han identificado 416 municipios en riesgo alto con presencia del cultivo para el desarrollo de Gusano cogollero, mismos que en caso de presentarse la plaga estarían en riesgo.

Municipios con nivel de riesgo alto

Municipio	Clave	Superficie (ha)
Santa María Guienagati	20412	289
Villa Talea de Castro	20280	289
Salina Cruz	20079	287
Santa María Lachixío	20420	286
Santa Cruz Tacache de Mina	20381	283
Zapotitlán Palmas	20568	283
Santa Ana Cuauhtémoc	20355	279
San Pedro Mártir	20315	278
Santa María Guelacé	20411	278
San Lucas Camotlán	20231	269
Teotitlán de Flores Magón	20545	269
Chiquihuitlán de Benito Juárez	20027	268
San Juan del Río	20194	268
Santo Domingo Tomaltepec	20519	267
San Pedro Mixtepec	20319	265
Santiago Laollaga	20472	265
El Espinal	20030	264
San Juan Chilateca	20192	261
Santa Catarina Ixtepeji	20363	261
Santa Ana Tavela	20357	260
San Pedro Taviche	20328	255
Teotitlán del Valle	20546	252
Santa Catarina Lachatao	20365	247
San Juan Ozolotepec	20211	247
San Martín de los Cansecos	20238	246
Soledad Etla	20539	237
Santiago Ayuquililla	20455	237
San Andrés Huayápam	20091	237
San Juan Juquila Vijanos	20201	236
San Miguel Suchixtepec	20279	235
Santiago Xanica	20495	235
San Ildefonso Sola	20155	230

Contacto
Correo: alerta.fitosanitaria@senasica.gob.mx
Teléfono gratuito: 800 987 987 9

Vigente del 24 al 30 de junio de 2024
Gusano cogollero en Oaxaca

Anexo 1.- Se han identificado 416 municipios en riesgo alto con presencia del cultivo para el desarrollo de Gusano cogollero, mismos que en caso de presentarse la plaga estarían en riesgo.

Municipios con nivel de riesgo alto

Municipio	Clave	Superficie (ha)
Unión Hidalgo	20557	229
San Miguel Aloápam	20260	220
Santos Reyes Tepejillo	20528	219
Santo Domingo Tepuxtepec	20517	215
San Agustín Atenango	20081	212
San José Ayuquila	20165	208
Nuevo Zoquiápam	20504	207
San Pedro Ocotepéc	20323	206
Santiago Yosondúa	20500	204
Santiago Laxopa	20473	199
Magdalena Mixtepec	20048	199
Santa María Tlaxiácuta	20438	192
Calihualá	20011	192
San Melchor Betaza	20257	182
San Jerónimo Tecóatl	20163	180
San Agustín Tlacotepec	20086	174
Cosoltepec	20022	174
San Lorenzo Victoria	20230	174
Ixpantepec Nieves	20065	174
Santa Catarina Cuixtla	20362	173
San Francisco Cahuacuá	20137	172
Rojas de Cuauhtémoc	20078	169
San Juan Lajarcia	20204	168
San Andrés Solaga	20097	164
Santiago Juxtlahuaca	20469	160
San Marcial Ozolotepec	20236	160
San Juan Tabaá	20216	159
Santo Domingo Albarradas	20506	158
San Juan Cieneguilla	20186	158
Santiago del Río	20461	157
San Sebastián Nicananduta	20346	154
San Juan Bautista Tlachichilco	20183	154

Contacto
Correo: alerta.fitosanitaria@senasica.gob.mx
Teléfono gratuito: 800 987 987 9

Vigente del 24 al 30 de junio de 2024
Gusano cogollero en Oaxaca

Anexo 1.- Se han identificado 416 municipios en riesgo alto con presencia del cultivo para el desarrollo de Gusano cogollero, mismos que en caso de presentarse la plaga estarían en riesgo.

Municipios con nivel de riesgo alto		
Municipio	Clave	Superficie (ha)
San Juan Mixtepec	20209	154
Santo Domingo Ozolotepec	20512	152
San Juan Yaeé	20222	150
San Mateo Nejápam	20251	148
Fresnillo de Trujano	20032	148
San Juan Ihualtepec	20199	147
Oaxaca de Juárez	20067	145
San Francisco Ozolotepec	20148	144
Guadalupe Etna	20033	144
San Bartolo Yautepec	20122	143
Guadalupe de Ramírez	20034	142
San Andrés Zabache	20101	140
Santa María Coyotepec	20403	138
Asunción Ocotlán	20007	138
Santo Domingo Roayaga	20514	136
Santa María Mixtequilla	20421	133
Magdalena Tlacotepec	20053	126
San Mateo Cajonos	20246	123
Santa Inés Yatzeche	20389	123
San Cristóbal Lachirioag	20128	122
Santiago Ixcuintepec	20465	120
Santa María Temaxcalapa	20432	119
Santa María Camotlán	20400	117
San Agustín Yatareni	20087	115
San Jerónimo Silacayoapilla	20160	115
Santiago Yucuyachi	20501	114
San Martín Zacatepec	20245	113
Nazareno Etna	20063	111
Santa Cruz Acatepec	20374	108
Villa Hidalgo	20038	108
Santa Ana Ateixtlahuaca	20354	106
San Juan Tepeuxila	20220	104

Contacto
Correo: alerta.fitosanitaria@senasica.gob.mx
Teléfono gratuito: 800 987 987 9

Vigente del 24 al 30 de junio de 2024
Gusano cogollero en Oaxaca

Anexo 1.- Se han identificado 416 municipios en riesgo alto con presencia del cultivo para el desarrollo de Gusano cogollero, mismos que en caso de presentarse la plaga estarían en riesgo.

Municipios con nivel de riesgo alto

Municipio	Clave	Superficie (ha)
San Pablo Yaganiza	20299	103
Santa María la Asunción	20396	102
San Francisco Cajonos	20138	100
Santo Domingo Xagacía	20522	99
San Simón Zahuatlán	20352	96
Tanetze de Zaragoza	20541	94
Santiago Cacaloxtepec	20456	94
Teococuilco de Marcos Pérez	20544	90
San Andrés Yaá	20100	89
San Martín Peras	20242	89
San Pedro y San Pablo Tequixtepec	20340	87
San Nicolás Hidalgo	20290	86
San Agustín Etla	20084	84
San Pedro Ocopetatillo	20322	82
Valerio Trujano	20558	82
Santos Reyes Yucuná	20529	81
San Baltazar Yatzachi el Bajo	20114	81
San Miguel Amatlán	20262	76
San Juan Yatzona	20223	72
Santiago Astata	20453	72
San Lorenzo Cuaunecuiltitla	20228	71
San Miguel Yotao	20288	69
San Andrés Dinicuiti	20089	68
Santo Domingo Yodohino	20524	65
San Mateo Yoloxochitlán	20249	63
Asunción Cuyotepeji	20004	63
Ánimas Trujano	20174	61
Santiago Lalopa	20471	55
Santa María Pápalo	20425	54
Santa María Totolapilla	20440	53
San Pedro Yaneri	20335	52
San Pedro Yólox	20336	50

Contacto
Correo: alerta.fitosanitaria@senasica.gob.mx
Teléfono gratuito: 800 987 987 9

Vigente del 24 al 30 de junio de 2024
Gusano cogollero en Oaxaca

Anexo 1.- Se han identificado 416 municipios en riesgo alto con presencia del cultivo para el desarrollo de Gusano cogollero, mismos que en caso de presentarse la plaga estarían en riesgo.

Municipios con nivel de riesgo alto

Municipio	Clave	Superficie (ha)
San Sebastián Tutla	20350	49
San Agustín de las Juntas	20083	48
San Pedro Cajonos	20303	48
San Jerónimo Sosola	20161	46
San Esteban Atatlahuca	20133	45
San Andrés Tepetlapa	20099	43
Santiago Miltepec	20476	43
Santa Cruz Nundaco	20379	42
San Antonio Nanahuatípam	20109	40
Santiago Zochila	20503	38
San Antonio de la Cal	20107	37
Villa de Chilapa de Díaz	20405	36
Santa María Yalina	20442	33
Santiago Comaltepec	20458	30
Chahuities	20025	29
Santa Cruz de Bravo	20376	27
San Bartolomé Zoogocho	20120	26
Santa Lucía del Camino	20390	26
San Francisco Tlapancingo	20152	24
San Miguel del Río	20267	24
Santos Reyes Pápalo	20527	23
San Jacinto Amilpas	20157	18
Santa María Yavesía	20443	16
Santa Cruz Amilpas	20375	15
Santiago Xiacuí	20496	7
San Martín Itunyoso	20240	6
San Miguel Santa Flor	20276	6
Santiago Nundiche	20480	4
San Juan Chicomezúchil	20191	4
San Miguel Tlacotepec	20286	4
Santa María Ixcatlán	20416	1
Total General		235,454

Contacto
Correo: alerta.fitosanitaria@senasica.gob.mx
Teléfono gratuito: 800 987 987 9