



AGRICULTURA
SECRETARÍA DE AGRICULTURA Y DESARROLLO RURAL



SENASICA
SERVICIO NACIONAL DE SANIDAD,
INOCUIDAD Y CALIDAD AGROALIMENTARIA



CESVO
COMITÉ ESTATAL DE SANIDAD
VEGETAL DE OAXACA



Para plagas de importancia económica
presentes en apoyo a la producción de
maíz, frijol, trigo y arroz



03
Junio

**Boletín de Alerta
Fitosanitaria
del SENASICA para
Gusano cogollero
en el estado de
Oaxaca**



Colaboración Técnico-Científica:

Dirección en Jefe
Dirección General de Sanidad Vegetal
Instituto Nacional de Investigaciones Forestales, Agrícolas y Pecuarias del Campo Experimental Bajío
Comité de Sanidad Vegetal del Estado de Oaxaca



2024
AÑO DE
Felipe Carrillo
PUERTO
BENEFICIO DEL PROLETARIADO,
REVOLUCIONARIO Y DEFENSOR
DEL MAYAB

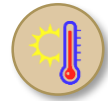
Vigente del 03 al 09 de junio de 2024

Gusano cogollero en Oaxaca

Derivado de la información recabada a través de los censos realizados en campo y el pronóstico meteorológico a 7 días, la AF-SENASICA correspondiente a Gusano cogollero en Oaxaca, notifica a los municipios con nivel de riesgo con el objeto de prevenir que la plaga se establezca en el cultivo.

1. Condiciones meteorológicas favorables para el desarrollo de la plaga

De acuerdo con la información meteorológica pronosticada en el estado se identifica que **existirán condiciones favorables** para el desarrollo de la plaga



T Máx
31.1 °C

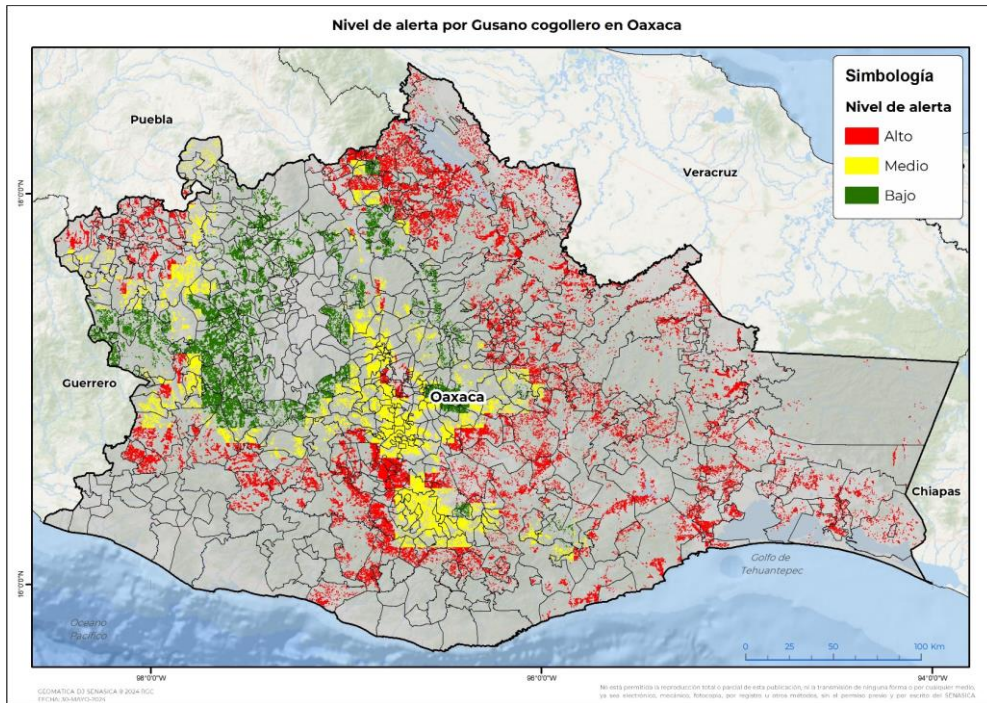


T Mín
18.2 °C



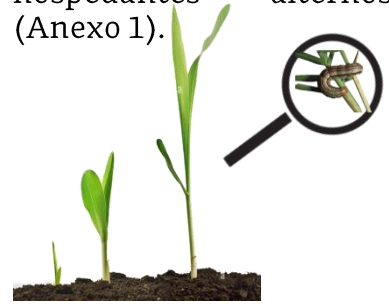
Lluvia
1-23 mm

2. Análisis de probabilidad de riesgo



Se determina que la plaga puede comenzar su desarrollo debido a que hay:

- 487 municipios con nivel de alerta de los cuales 290 se encuentran en riesgo alto.
- Etapa fenológica susceptible del maíz y hospedantes alternos (Anexo 1).



3. Sensibilización referenciado a estrategias operativas e impacto económico

Impacto económico en las hectáreas con mayor riesgo



• 290 municipios en **riesgo alto**
• 173,651 ha



1,140 millones de pesos

Acompañamiento técnico al sector

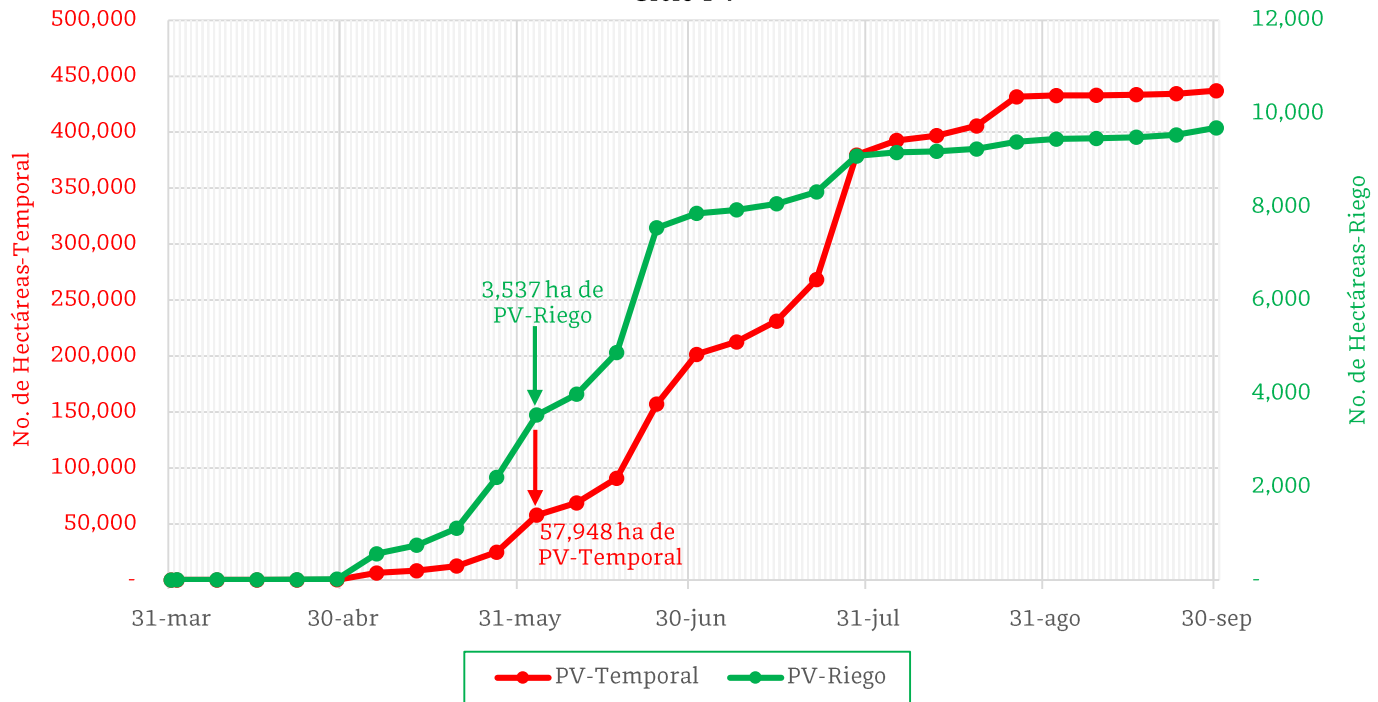
- Se considera oportuno:
- Notificar al productor para que puedan implementar **acciones preventivas (capacitación y acompañamiento técnico)** en los municipios identificados.
 - Intensificar los **sistemas de monitoreo** en los Puntos de Seguimiento Fitosanitario.
 - Fortalecer las **actividades de exploración** en las unidades de producción.

Nota: El siguiente cálculo fue establecido tomando en consideración el precio medio rural promedio del estado (Fuente: SIAP, 2022).

Gusano cogollero en Oaxaca

4. Avance de siembra

Avance de siembra de maíz en el Estado de Oaxaca al 03 de junio de 2024
Ciclo PV



De acuerdo con los registros del SIAP, se estima el siguiente avance de siembra:

- 3,537 ha** bajo condiciones de **riego**
- 57,948 ha** bajo condiciones de **temporal**

5. Recomendaciones AF-SENASICA

Derivado de la integración de elementos como: superficie de producción de maíz en su modalidad Primavera-Verano, variables meteorológicas, etapa fenológica susceptible del cultivo hospedante, dinámica poblacional de la plaga y acciones operativas implementadas, se sugiere al personal técnico del Servicio Fitosanitario lo siguiente:

1. El acompañamiento técnico debe fortalecerse en los municipios señalados con riesgo alto, con el objetivo de **verificar la etapa fenológica del cultivo e incidencia posible de la plaga.**
2. Establecer un cronograma de actividades y calendario de visitas en los diferentes predios de los municipios identificados a **fin de brindar de manera oportuna información al sector agrícola como base para el manejo preventivo.**
3. Sensibilizar al sector agrícola en el manejo preventivo, donde **se transfiera la metodología del monitoreo oportuno de la plaga, que permita y coadyuve en la accionabilidad ante un brote emergente.**
4. En caso de encontrar la plaga, **prestar especial atención en el uso de plaguicidas autorizados por COFEPRIS y privilegiar el principio del control biológico bajo un enfoque de manejo sostenible de la plaga de forma regional.**

Contacto

Correo: alerta.fitosanitaria@senasica.gob.mx

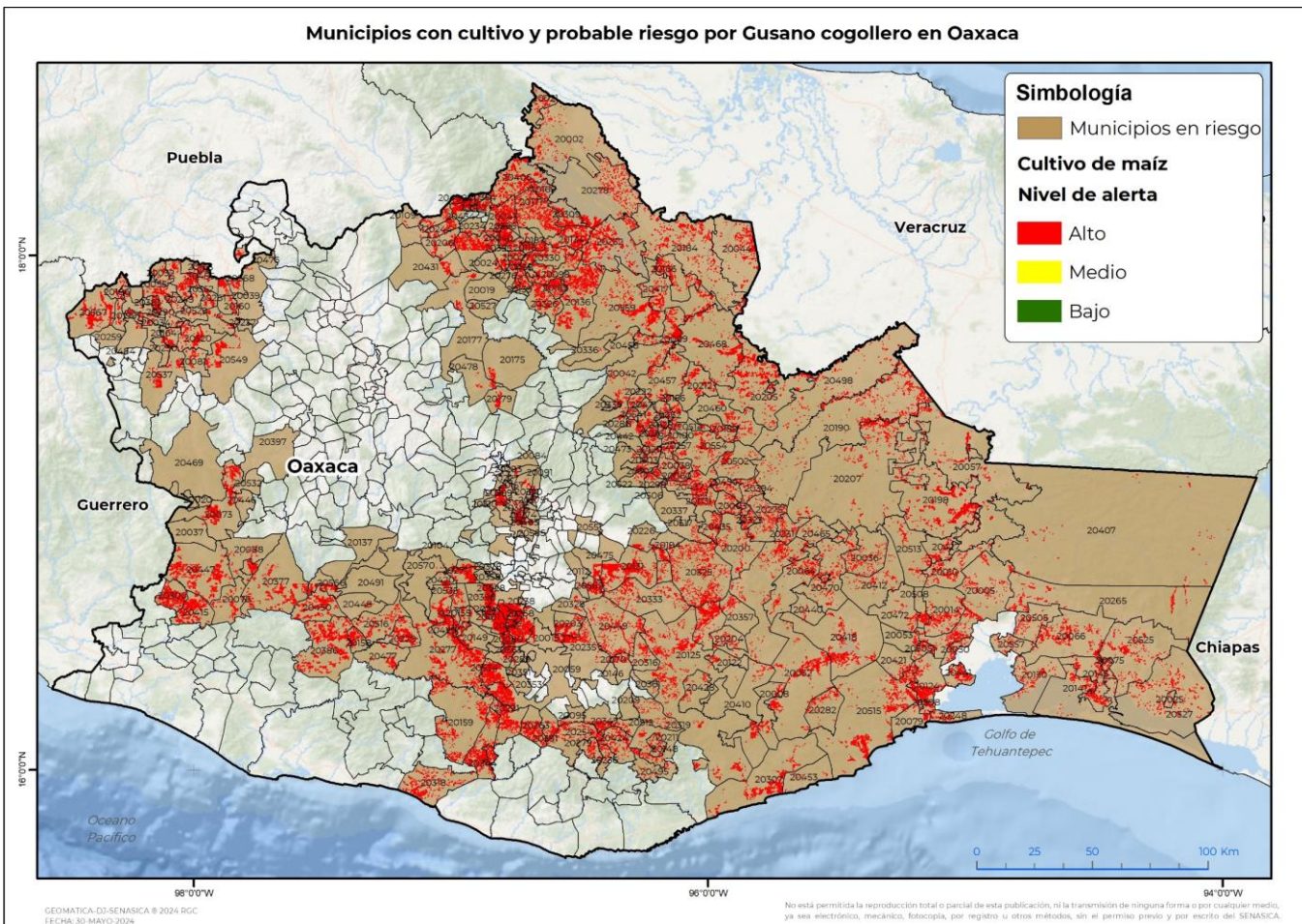
Teléfono gratuito: 800 987 987 9

Vigente del 03 al 09 de junio de 2024

Gusano cogollero en Oaxaca

Anexo 1.- Se han identificado 290 municipios en **riesgo alto** con presencia del cultivo para el desarrollo de Gusano cogollero, mismos que en caso de presentarse la plaga estarían en riesgo.

Municipios con cultivo y probable riesgo por Gusano cogollero en Oaxaca



Municipios con estrategia operativa 2024

Municipio	Clave	Superficie (ha)	Localidades
San Carlos Yautepec	20125	3,769	
San Juan Guichicovi	20198	3,672	
Santo Domingo Tehuantepec	20515	3,147	
Heroica Ciudad de Ejutla de Crespo	20028	2,932	
San Juan Cotzocón	20190	2,385	
San Juan Mazatlán	20207	1,851	
Santiago Niltepec	20066	1,776	
Ayotzintepec	20009	1,756	
San Blas Atempa	20124	1,552	
San Pedro Tapanatepec	20327	1,288	

Contacto

Correo: alerta.fitosanitaria@senasica.gob.mx

Teléfono gratuito: 800 987 987 9

Vigente del 03 al 09 de junio de 2024

Gusano cogollero en Oaxaca

Anexo 1.- Se han identificado 290 municipios en **riesgo alto** con presencia del cultivo para el desarrollo de Gusano cogollero, mismos que en caso de presentarse la plaga estarían en riesgo.

Municipios con estrategia operativa 2024

Municipio	Clave	Superficie (ha)	Localidades
Ayoquezco de Aldama	20398	1,210	
Santiago Yaveo	20498	1,179	
Santo Domingo Zanatepec	20525	1,082	
San Francisco Ixhuatán	20143	1,080	
Santa María Ecatepec	20410	445	
Santa María Chimalapa	20407	438	
Santo Domingo Ingenio	20505	432	
San Bartolo Coyotepec	20115	268	
Villa de Zaachila	20565	201	Emiliano Zapata-San Juan-Villa De Zaachila-Barrio La Soledad
Santa María Quiegolani	20428	190	
San Raymundo Jalpan	20342	187	
San Juan Bautista Cuicatlán	20177	174	San Juan Bautista Cuicatlan-Santiago Dominguillo-Guadalupe De Losobos-San Jaun Bautista Cuicatlan-Santiago Dominguilp
Zimatlán de Álvarez	20570	28	
Total General		31,044	

Municipios con nivel de riesgo alto

Municipio	Clave	Superficie (ha)
Villa Sola de Vega	20277	3,653
Santa Cruz Zenzontepec	20386	3,402
San Juan Lalana	20205	3,227
Putla Villa de Guerrero	20073	2,891
San Felipe Usila	20136	2,817
San Dionisio Ocotepec	20131	2,778
San Juan Bautista Valle Nacional	20559	2,736
Santa María Zacatepec	20447	2,534
San Juan Bautista Tuxtepec	20184	2,527
Santa María Chilchotla	20406	2,514
San Lucas Ojitlán	20232	2,466
Nejapa de Madero	20064	2,413
Santiago Jocotepec	20468	2,225

Contacto

 Correo: alerta.fitosanitaria@senasica.gob.mx

Teléfono gratuito: 800 987 987 9

Vigente del 03 al 09 de junio de 2024

Gusano cogollero en Oaxaca

Anexo 1.- Se han identificado 290 municipios en **riesgo alto** con presencia del cultivo para el desarrollo de Gusano cogollero, mismos que en caso de presentarse la plaga estarían en riesgo.

Municipios con nivel de riesgo alto

Municipio	Clave	Superficie (ha)
San Miguel Soyaltepec	20278	1,981
Santa María Ipalapa	20415	1,969
La Compañía	20017	1,965
Magdalena Tequisistlán	20052	1,887
San Pedro Quiatoni	20325	1,794
San Felipe Jalapa de Díaz	20134	1,763
San Sebastián Coatlán	20344	1,712
San Pedro Huamelula	20307	1,663
San José Tenango	20171	1,625
Asunción Ixtaltepec	20005	1,565
Loma Bonita	20044	1,506
Santa María Jacatepec	20417	1,502
San Pedro Amuzgos	20300	1,456
San Pablo Coatlán	20291	1,446
Zapotitlán Lagunas	20567	1,418
San Pedro Mixtepec	20318	1,387
Santa Cruz Itundujia	20377	1,385
Santiago Amoltepec	20450	1,361
Santa María Jalapa del Marqués	20418	1,315
San Miguel Amatitlán	20261	1,276
La Pe	20069	1,269
San Vicente Coatlán	20534	1,251
Huautla de Jiménez	20041	1,141
San Jerónimo Coatlán	20159	1,124
Santa María Zoquitlán	20449	1,084
San Andrés Teotilálpam	20098	1,082
Mazatlán Villa de Flores	20058	1,066
San Pedro Sochiápam	20326	1,042
Heroica Villa Tezoatlán de Segura y Luna, Cuna de la Independencia de Oaxaca	20549	951
San José Chiltepec	20166	940
San Pedro Teutila	20330	938
San Lorenzo Texmelúcan	20229	934

Contacto

 Correo: alerta.fitosanitaria@senasica.gob.mx

Teléfono gratuito: 800 987 987 9

Vigente del 03 al 09 de junio de 2024

Gusano cogollero en Oaxaca

Anexo 1.- Se han identificado 290 municipios en **riesgo alto** con presencia del cultivo para el desarrollo de Gusano cogollero, mismos que en caso de presentarse la plaga estarían en riesgo.

Municipios con nivel de riesgo alto

Municipio	Clave	Superficie (ha)
San Miguel Mixtepec	20271	910
Matías Romero Avendaño	20057	902
San Miguel Coatlán	20263	894
San Francisco del Mar	20141	893
Santo Domingo Tonalá	20520	876
San Miguel Chimalapa	20265	869
Miahuatlán de Porfirio Díaz	20059	855
Huautepec	20040	841
Ciudad Ixtepec	20014	829
San Vicente Lachixío	20535	810
Santa María Tlahuitoltepec	20437	807
El Barrio de la Soledad	20010	782
Santiago Choápam	20460	772
Santiago Lachiguiri	20470	765
Totontepec Villa de Morelos	20554	760
San Pedro Totolápan	20333	759
Santa María Xadani	20441	744
San Luis Amatlán	20235	709
San Juan Petlapa	20212	669
San Dionisio del Mar	20130	666
Silacayoápam	20537	665
Heroica Ciudad de Huajuapán de León	20039	663
San Bartolomé Ayautla	20116	653
Santa María Petapa	20427	649
Santiago Camotlán	20457	645
San Juan Lachigalla	20203	638
Santa María Sola	20429	637
San Jacinto Tlacotepec	20158	629
Santa María Teopoxco	20434	629
Santo Domingo Teojomulco	20516	625
Acatlán de Pérez Figueroa	20002	621
Ixtlán de Juárez	20042	618

Contacto

 Correo: alerta.fitosanitaria@senasica.gob.mx

Teléfono gratuito: 800 987 987 9

Vigente del 03 al 09 de junio de 2024
Gusano cogollero en Oaxaca

Anexo 1.- Se han identificado 290 municipios en riesgo alto con presencia del cultivo para el desarrollo de Gusano cogollero, mismos que en caso de presentarse la plaga estarían en riesgo.

Municipios con nivel de riesgo alto

Municipio	Clave	Superficie (ha)
San Agustín Amatengo	20080	612
San Juan Bautista Tlacoatzintepec	20182	604
Santiago Texcalcingo	20490	584
Yaxe	20561	580
Coatecas Altas	20015	561
Santa María Ozolotepec	20424	556
San Mateo Yucutindoo	20566	553
Santiago Minas	20477	548
San Pedro Ixcatlán	20309	533
San Ildefonso Villa Alta	20156	525
Mixistlán de la Reforma	20060	519
Mariscala de Juárez	20055	509
San Mateo Río Hondo	20254	506
San Juan Comaltepec	20189	494
Santa Cruz Xoxocotlán	20385	486
Guevea de Humboldt	20036	476
Santo Domingo Chihuitán	20508	455
La Reforma	20076	447
San Sebastián Río Hondo	20347	442
San Pedro Ixtlahuaca	20310	435
San Lorenzo Albarradas	20226	419
San Mateo del Mar	20248	405
San Miguel Tenango	20282	387
San Juan Coatzacoatz	20187	386
San Juan Juquila Mixes	20200	385
Eloxochitlán de Flores Magón	20029	377
Santiago Zacatepec	20502	376
Santa María Alotepec	20394	376
San José Independencia	20169	375
San Martín Toxpalan	20244	371
San Francisco Huehuetlán	20142	358
Santo Domingo Petapa	20513	357

Contacto
Correo: alerta.fitosanitaria@senasica.gob.mx
Teléfono gratuito: 800 987 987 9

Vigente del 03 al 09 de junio de 2024
Gusano cogollero en Oaxaca

Anexo 1.- Se han identificado 290 municipios en riesgo alto con presencia del cultivo para el desarrollo de Gusano cogollero, mismos que en caso de presentarse la plaga estarían en riesgo.

Municipios con nivel de riesgo alto

Municipio	Clave	Superficie (ha)
Yogana	20563	355
San Pedro Huilotepec	20308	350
Tamazulápam del Espíritu Santo	20031	350
Santa María Atzompa	20399	346
Asunción Tlacolulita	20008	344
Cosolapa	20021	344
Taniche	20542	343
San Miguel Quetzaltepec	20275	338
San Francisco Chapulapa	20139	334
San Miguel Ejutla	20268	333
Santa María Tecomavaca	20431	327
Santiago Matatlán	20475	326
San Jorge Nuchita	20164	318
San Francisco Sola	20149	315
San Pedro Comitancillo	20305	313
San Martín Lachilá	20241	312
Reforma de Pineda	20075	306
Santa María Tepantlali	20435	305
San Juan de los Cués	20206	305
Asunción Cacalotepec	20003	299
Santiago Atitlán	20454	297
Santiago Tamazola	20484	292
Santa María Guienagati	20412	289
Villa Talea de Castro	20280	289
Salina Cruz	20079	287
Santa María Lachixío	20420	286
Santa Cruz Tacache de Mina	20381	283
Santa Ana Cuauhtémoc	20355	279
Zapotitlán Palmas	20568	277
San Lucas Camotlán	20231	269
Teotitlán de Flores Magón	20545	269
Chiquihuitlán de Benito Juárez	20027	268

Contacto
Correo: alerta.fitosanitaria@senasica.gob.mx
Teléfono gratuito: 800 987 987 9

Vigente del 03 al 09 de junio de 2024
Gusano cogollero en Oaxaca

Anexo 1.- Se han identificado 290 municipios en riesgo alto con presencia del cultivo para el desarrollo de Gusano cogollero, mismos que en caso de presentarse la plaga estarían en riesgo.

Municipios con nivel de riesgo alto

Municipio	Clave	Superficie (ha)
Santiago Laollaga	20472	265
Santa Lucía Miahuatlán	20391	264
El Espinal	20030	264
San Pedro Mártir Quiéchapa	20316	262
Santa Ana Tavela	20357	260
San Juan Bautista Jayacatlán	20179	249
Cuilápam de Guerrero	20023	248
San Juan Ozolotepec	20211	247
Santiago Ayuquílilla	20455	237
San Juan Juquila Vijanos	20201	236
San Miguel Suchixtepec	20279	235
Santiago Xanica	20495	235
San Marcos Arteaga	20237	234
San Ildefonso Sola	20155	230
Unión Hidalgo	20557	229
San Andrés Cabecera Nueva	20088	222
San José Ayuquila	20165	208
San Pedro Ocotepéc	20323	206
San Agustín Atenango	20081	203
Santa María Tlaxiáctac	20438	192
San Juan Bautista Atlatlahuca	20175	189
San Pedro Mixtepec	20319	184
San Melchor Betaza	20257	182
San Juan Lajarcía	20204	168
San Andrés Solaga	20097	164
San José Lachiguiri	20170	162
San Marcial Ozolotepec	20236	160
San Juan Tabaá	20216	159
San Juan Cieneguilla	20186	158
Santa Cruz Mixtepec	20378	155
San Juan Yaeé	20222	150
Fresnillo de Trujano	20032	148

Contacto
Correo: alerta.fitosanitaria@senasica.gob.mx
Teléfono gratuito: 800 987 987 9

Vigente del 03 al 09 de junio de 2024
Gusano cogollero en Oaxaca

Anexo 1.- Se han identificado 290 municipios en riesgo alto con presencia del cultivo para el desarrollo de Gusano cogollero, mismos que en caso de presentarse la plaga estarían en riesgo.

Municipios con nivel de riesgo alto

Municipio	Clave	Superficie (ha)
San Juan Ihualtepec	20199	147
San Francisco Ozolotepec	20148	144
Guadalupe de Ramírez	20034	142
San Andrés Zabache	20101	140
Santa María Coyotepec	20403	138
Santo Domingo Roayaga	20514	136
Santa Ana Tlapacoyan	20358	136
San Lorenzo Victoria	20230	135
Santo Domingo Ozolotepec	20512	135
Santiago Nacaltepec	20478	133
Santa María Mixtequilla	20421	133
San Bartolo Yautepec	20122	129
Oaxaca de Juárez	20067	129
Magdalena Tlacotepec	20053	126
San Mateo Cajonos	20246	123
San Cristóbal Lachirioag	20128	122
Santiago Ixcuintepec	20465	120
Santa María Temaxcalapa	20432	119
San Lucas Zoquiápam	20234	118
San Jerónimo Silacayoapilla	20160	115
San Martín Zacatepec	20245	113
Tlacolula de Matamoros	20551	109
Villa Hidalgo	20038	108
Santa Ana Ateixtlahuaca	20354	106
San Andrés Ixtlahuaca	20092	104
Santa María Zaniza	20448	103
San Pablo Yaganiza	20299	103
San Francisco Cajonos	20138	100
San Simón Zahuatlán	20352	96
Tanetze de Zaragoza	20541	94
Santa María la Asunción	20396	93
San Andrés Yaá	20100	89

Contacto
Correo: alerta.fitosanitaria@senasica.gob.mx
Teléfono gratuito: 800 987 987 9

Vigente del 03 al 09 de junio de 2024
Gusano cogollero en Oaxaca

Anexo 1.- Se han identificado 290 municipios en riesgo alto con presencia del cultivo para el desarrollo de Gusano cogollero, mismos que en caso de presentarse la plaga estarían en riesgo.

Municipios con nivel de riesgo alto		
Municipio	Clave	Superficie (ha)
San Agustín Yatareni	20087	89
San Nicolás Hidalgo	20290	86
San Pedro Ocopetatlillo	20322	82
Santos Reyes Yucuná	20529	81
San Baltazar Yatzachi el Bajo	20114	81
San Pedro Taviche	20328	79
Santo Domingo Tepuxtepec	20517	72
San Juan Yatzona	20223	72
Santiago Astata	20453	72
Constancia del Rosario	20020	71
San Lorenzo Cuaunecuiltitla	20228	71
Santo Domingo Xagacía	20522	70
San Andrés Paxtlán	20095	70
San Miguel Yotao	20288	69
San Nicolás	20289	67
Cuyamecalco Villa de Zaragoza	20024	63
Santiago Laxopa	20473	63
Ánimas Trujano	20174	61
San Juan del Río	20194	60
San Pablo Etlá	20293	59
Santiago Lalopa	20471	55
Santa María Totolapilla	20440	53
San Andrés Huayápam	20091	49
San Agustín de las Juntas	20083	48
San Pedro Cajonos	20303	48
San Antonino el Alto	20104	45
San Pedro Yaneri	20335	41
San Antonio Nanahuatípam	20109	40
Santiago Zochila	20503	38
San Antonio de la Cal	20107	37
San Martín de los Cansecos	20238	36
Santa María Yalina	20442	33

Contacto
Correo: alerta.fitosanitaria@senasica.gob.mx
Teléfono gratuito: 800 987 987 9

Vigente del 03 al 09 de junio de 2024
Gusano cogollero en Oaxaca

Anexo 1.- Se han identificado 290 municipios en riesgo alto con presencia del cultivo para el desarrollo de Gusano cogollero, mismos que en caso de presentarse la plaga estarían en riesgo.

Municipios con nivel de riesgo alto

Municipio	Clave	Superficie (ha)
San Sebastián Tutla	20350	31
Santo Tomás Ocotepec	20532	31
Santiago Comaltepec	20458	30
Chahuities	20025	29
San Bartolomé Zoogocho	20120	26
San Pedro y San Pablo Ayutla	20337	26
Santa María Yucuhiti	20446	22
Santos Reyes Pápalo	20527	21
San Baltazar Chichicápam	20112	21
Mesones Hidalgo	20037	20
Concepción Pápalo	20019	16
San Pedro Yólox	20336	15
Santa Cruz Amilpas	20375	15
Santa Catalina Quierí	20361	11
San Simón Almolongas	20351	11
Santa Ana	20353	10
Santiago Juxtlahuaca	20469	9
Santiago Textitlán	20491	9
San Jacinto Amilpas	20157	9
Santa Lucía del Camino	20390	7
San Francisco Cahuacuá	20137	6
San Miguel Santa Flor	20276	6
San Agustín Etna	20084	4
Santiago Miltepec	20476	3
San Francisco Logueche	20146	2
San Miguel Ahuehuetitlán	20259	2
Santo Domingo Albarradas	20506	1
San Lorenzo Cacaotepec	20227	1
Heroica Ciudad de Tlaxiaco	20397	1
San Juan Mixtepec	20209	1
Total General		173,651

Contacto
Correo: alerta.fitosanitaria@senasica.gob.mx
Teléfono gratuito: 800 987 987 9