



AGRICULTURA

SECRETARÍA DE AGRICULTURA Y DESARROLLO RURAL



SENASICA

SERVICIO NACIONAL DE SANIDAD,
INOCUIDAD Y CALIDAD AGROALIMENTARIA



COMITÉ ESTADAL DE SANIDAD
VEGETAL DE OAXACA

Para plagas de importancia económica
presentes en apoyo a la producción de
maíz, frijol, trigo y arroz



15

Septiembre



*Boletín de Alerta
Fitosanitaria
del SENASICA
para Gusano
elotero en el
estado de Oaxaca*



Colaboración Técnico-Científica:

Dirección en Jefe

Dirección General de Sanidad Vegetal

Instituto Nacional de Investigaciones Forestales, Agrícolas y Pecuarias del Campo Experimental Bajío

Comité de Sanidad Vegetal del Estado de Oaxaca



2023
Francisco
VILLA

Vigente del 18 al 24 de septiembre de 2023

Gusano elotero en Oaxaca

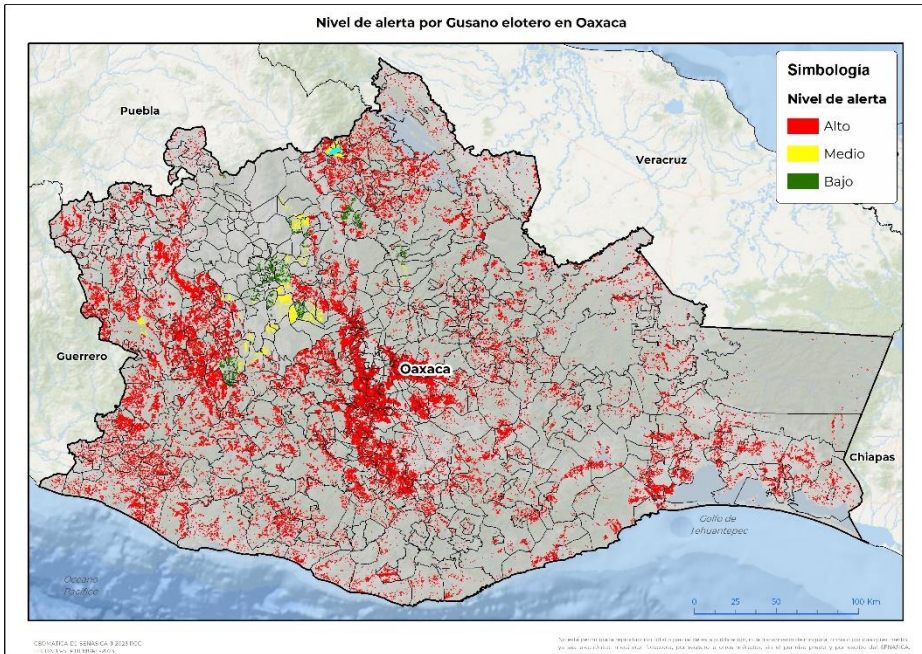
Derivado de la información recabada a través de los censos realizados en campo y el pronóstico meteorológico a 7 días, la AF-SENASICA correspondiente a **Gusano elotero en Oaxaca**, notifica a los municipios con nivel de riesgo con el objeto de prevenir que la plaga se establezca en el cultivo.

1. Condiciones meteorológicas favorables para el desarrollo de la plaga

De acuerdo a la información meteorológica pronosticada en el estado se identifica que **existirán condiciones favorables** para el desarrollo de la plaga.

Temperatura máxima	26.4 °C
Temperatura mínima	17.2 °C
Precipitación	14 - 96 mm

2. Análisis de probabilidad de riesgo



Se determina que la plaga puede comenzar su desarrollo debido a que hay:

- Condición favorable en **487 municipios** bajo riesgo fitosanitario.
- Etapa fenológica susceptible del maíz y hospedantes alternos (Anexo 1).



3. Sensibilización referenciado a estrategias operativas e impacto económico

Impacto económico en las hectáreas con mayor riesgo:

-  **508 municipios en riesgo 317,474 ha**
-  **487 municipios en riesgo alto 301,197 ha**
-  **1,978 millones de pesos**

Acompañamiento técnico al sector

- Se considera oportuno:
- Notificar al productor para que puedan implementar acciones preventivas (capacitación y acompañamiento técnico) en los municipios identificados.
 - Intensificar los sistemas de monitoreo en los Puntos de Seguimiento Fitosanitario.
 - Fortalecer las actividades de exploración en las unidades de producción.

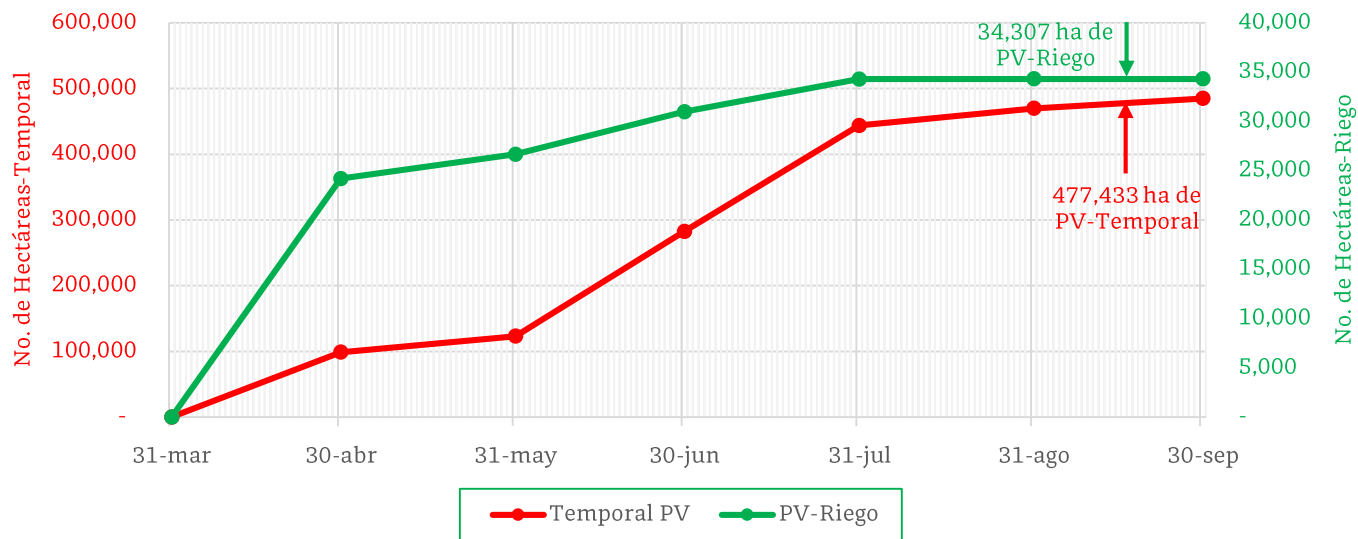
Nota: El siguiente cálculo fue establecido tomando en consideración el precio medio rural promedio del estado (Fuente: SIAP, 2022).

Vigente del 18 al 24 de septiembre de 2023

Gusano elotero en Oaxaca

4. Avance de siembra

Avance de siembra de maíz en el estado de Oaxaca al 18 de septiembre de 2023 Ciclo PV



De acuerdo con los registros del SIAP, se estima el siguiente avance de siembra:

- 34,307 ha** bajo condiciones de **riego**
- 477,433 ha** bajo condiciones de **temporal**

5. Recomendaciones AF-SENASICA

Derivado de la integración de elementos como: superficie de producción de maíz en su modalidad Primavera-Verano, variables climáticas, etapa fenológica susceptible del cultivo hospedante, dinámica poblacional de la plaga y acciones operativas implementadas, se sugiere al personal técnico del Servicio Fitosanitario lo siguiente:

1. El acompañamiento técnico debe fortalecerse en los municipios señalados de riesgo alto, con el objetivo de **verificar la etapa fenológica del cultivo e incidencia posible de la plaga**.
2. Establecer un cronograma de actividades y calendario de visitas en los diferentes predios de los municipios identificados a fin de **brindar de manera oportuna información al sector agrícola como base para el manejo preventivo**.
3. Sensibilizar al sector agrícola en el manejo preventivo, donde **se transfiera la metodología del monitoreo oportuno de la plaga, que permita y coadyuve en la accionabilidad ante un brote emergente**.
4. En caso de encontrar la plaga, **prestar especial atención en el uso de plaguicidas autorizados por COFEPRIS y privilegiar el principio del control biológico bajo un enfoque de manejo sostenible de la plaga de forma regional**.

Contacto

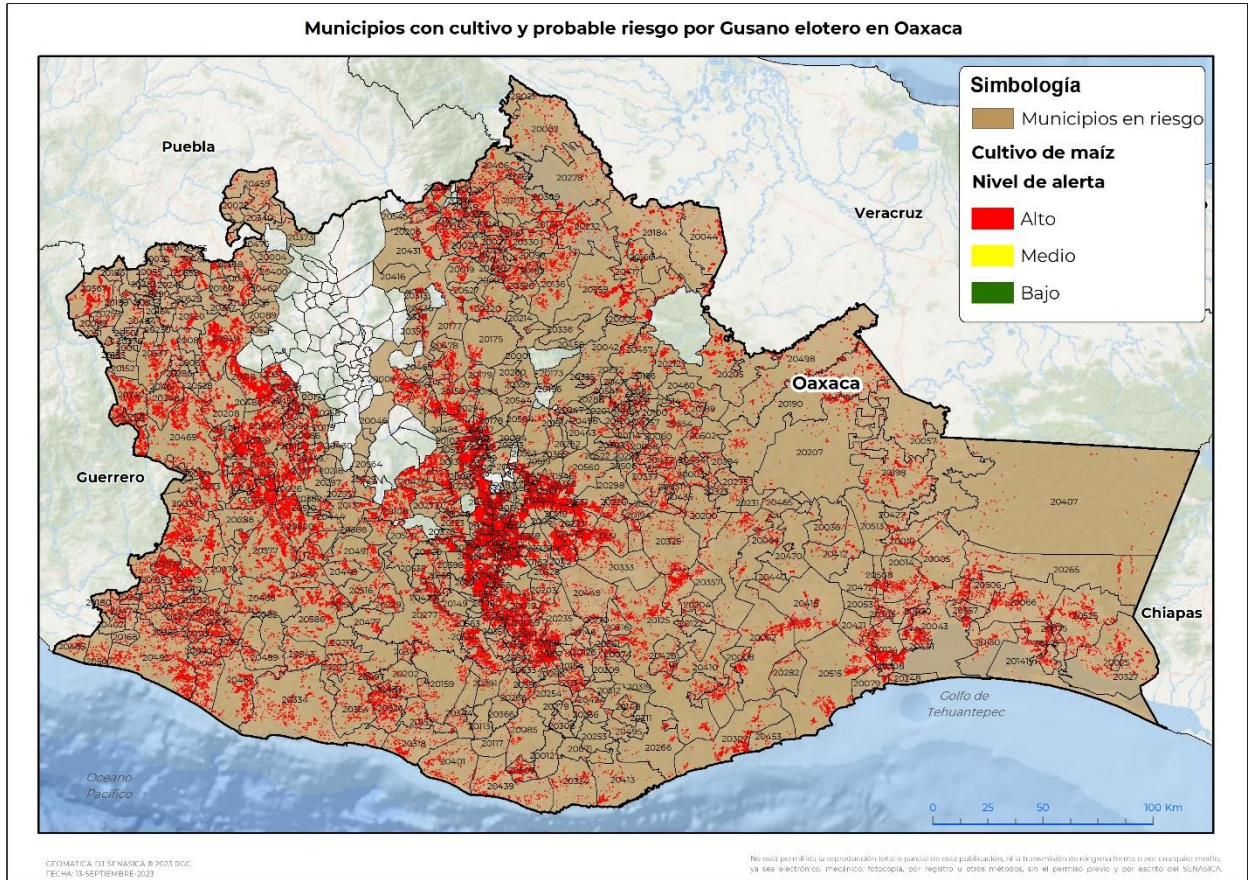
Correo: alerta.fitosanitaria@senasica.gob.mx

Teléfono gratuito: 800 987 987 9

Vigente del 18 al 24 de septiembre de 2023

Gusano elotero en Oaxaca

Anexo 1.- Se han identificado 487 municipios en riesgo alto con presencia del cultivo para el desarrollo de Gusano elotero, mismos que en caso de presentarse la plaga estarían en riesgo.



Municipios con estrategia operativa 2023

Municipio	Clave	Superficie (ha)	Localidades
Zimatlán de Alvarez	20570	4,723	Zimatlan De Alvarez-Zimatlan
San Carlos Yautepec	20125	4,099	
Santiago Pinotepa Nacional	20482	3,919	Agua De La Caña-Cerro De La Esperanza-Collantes-Guadalupe Victoria-El Carrizo-La Cruz Del Itacuan-Mancuernas-Los Positos-Hornos Pajaritos-Pinotepa-Lagunilla-Lo De Riaño
Heroica Ciudad de Ejutla de Crespo	20028	3,580	Ejutla-Coatecas Bajas-El Vergel-Los Ocotes
Ocotlán de Morelos	20068	3,216	Ocotlan De Morelos
Heroica Ciudad de Juchitán de Zaragoza	20043	3,176	

Contacto

Correo: alerta.fitosanitaria@senasica.gob.mx

Teléfono gratuito: 800 987 987 9

Vigente del 18 al 24 de septiembre de 2023
Gusano elotero en Oaxaca

Anexo 1.- Se han identificado 487 municipios en **riesgo alto** con presencia del cultivo para el desarrollo de Gusano elotero, mismos que en caso de presentarse la plaga estarían en riesgo.

Municipios con estrategia operativa 2023			
Municipio	Clave	Superficie (ha)	Localidades
San Juan Cotzocón	20190	2,924	Arroyo Carrizal-San Felipe Cihualtepec-Jaltepec De Candayoc-Jaltepec-María Lombardo De Caso-Nuevo Cerro Mojarra-Arroyo Encino
Villa de Zaachila	20565	2,519	La Trinidad-Villa De Zaachila-Vicente Guerrero-Emiliano Zapata-Villa De Za
Santo Domingo Tehuantepec	20515	2,381	
Santiago Jamiltepec	20467	2,318	Río Viejo
Santa Gertrudis	20387	1,931	
Villa de Tututepec	20334	1,849	El Cacalote
Santiago Niltepec	20066	1,837	Santiago Niltepec-Colonia Guamol
Santo Domingo Zanatepec	20525	1,809	General Pascual Fuentes-Coyotera-Santo Domingo Zanatepec-Santo Domingo Ingenio-Yerbasanta
San Juan Guichicovi	20198	1,733	Paso Real De Sarabia-Colonia Istmeña El Zapote-Puente Malatengo
Santa María Huazolotitlán	20414	1,632	
San Pedro Tapanatepec	20327	1,528	20 De Noviembre-Santo Domingo Zanatepec-San Pedro Tapanatepec-Los Corazones
San Blas Atempa	20124	1,363	
Santiago Yaveo	20498	1,325	Arroyo Carrizal-La Trinidad-Frontera-Dolores Hidalgo-San Juanito-La Florida-General Francisco Villa-Campo Nuevo-Nuevo Ocotlan-Col. La Providencia-Santa María-Llano Grande
Ayoquezco de Aldama	20398	1,217	
San Francisco Ixhuatán	20143	1,048	Reforma De Pineda
San Pablo Huixtepec	20295	1,032	
Ayotzintepec	20009	1,018	
San Juan Mazatlán	20207	826	General Felipe Ángeles-Díaz Ordaz-Villa Nueva Ii-La Mixtequita-Brena Torres Nuevo
Trinidad Zaachila	20555	823	Roalo
Santa María Ecatepec	20410	822	
Asunción Nochixtlán	20006	807	
San Bartolo Coyotepec	20115	692	Reyes Mantecon
Santiago Tenango	20487	685	
San Juan Bautista Cuicatlán	20177	678	
Tataltepec de Valdés	20543	640	

Contacto

 Correo: alerta.fitosanitaria@senasica.gob.mx

Teléfono gratuito: 800 987 987 9

Vigente del 18 al 24 de septiembre de 2023
Gusano elotero en Oaxaca

Anexo 1.- Se han identificado 487 municipios en **riesgo alto** con presencia del cultivo para el desarrollo de Gusano elotero, mismos que en caso de presentarse la plaga estarían en riesgo.

Municipios con estrategia operativa 2023			
Municipio	Clave	Superficie (ha)	Localidades
San Andrés Huaxpaltepec	20090	626	Huaxpaltepec
San Pablo Huitzo	20294	603	
Ciénega de Zimatlán	20013	486	Ciénega De Zimatlan-Cienega De Zimatlan
Pinotepa de Don Luis	20070	374	
San Pedro Apóstol	20301	372	
Santo Domingo Ingenio	20505	351	Santo Domingo Ingenio
Santa María Chimalapa	20407	348	
Santa María Quiévolani	20428	282	
San Pedro Jocotipac	20313	160	
Villa de Etla	20338	86	
Magdalena Jaltepec	20046	11	
Total general		61,853	

Otros municipios con riesgo alto		
Municipio	Clave	Superficie (ha)
Miahuatlán de Porfirio Díaz	20059	5,081
Heroica Villa Tezoatlán de Segura y Luna, Cuna de la Independencia de Oaxaca	20549	5,055
Santa María Zacatepec	20447	4,802
San Juan Numí	20210	4,687
Santiago Yosondúa	20500	4,511
Heroica Ciudad de Tlaxiaco	20397	3,551
Putla Villa de Guerrero	20073	3,535
Santiago Juxtlahuaca	20469	3,080
Santa Lucía Monteverde	20392	2,743
Santa Cruz Itundujia	20377	2,726
San Dionisio Ocotepc	20131	2,486
San Pedro Amuzgos	20300	2,398
Zapotitlán Lagunas	20567	2,302
Santiago Matatlán	20475	2,207
San Juan Bautista Valle Nacional	20559	2,166

Contacto

 Correo: alerta.fitosanitaria@senasica.gob.mx

Teléfono gratuito: 800 987 987 9

Vigente del 18 al 24 de septiembre de 2023
Gusano elotero en Oaxaca

Anexo 1.- Se han identificado 487 municipios en **riesgo alto** con presencia del cultivo para el desarrollo de Gusano elotero, mismos que en caso de presentarse la plaga estarían en riesgo.

Otros municipios con riesgo alto		
Municipio	Clave	Superficie (ha)
Villa Sola de Vega	20277	2,125
San José del Progreso	20072	2,096
San Juan Lalana	20205	2,090
Santa María Ipalapa	20415	2,084
Santa Cruz Zenzontepec	20386	2,001
Santa María Peñoles	20426	1,997
San Martín Peras	20242	1,994
Nejapa de Madero	20064	1,972
Cuicápam de Guerrero	20023	1,957
San Antonio Huitepec	20108	1,926
San Felipe Tejalápam	20135	1,893
Tlacolula de Matamoros	20551	1,866
Coicoyán de las Flores	20016	1,792
San Sebastián		
Tecomaxtlahuaca	20348	1,709
Magdalena Tequisistlán	20052	1,582
Santos Reyes Nopala	20526	1,580
San Juan Bautista		
Tuxtepec	20184	1,522
San Pedro Huamelula	20307	1,494
Heroica Ciudad de Huajuapán de León	20039	1,482
San Lucas Ojitlán	20232	1,482
Santo Tomás Jalieza	20530	1,464
San Miguel Amatitlán	20261	1,460
San Juan Guelavía	20197	1,435
Silacayoápam	20537	1,434
San Baltazar Chichicápam	20112	1,415
Santa María Jacatepec	20417	1,378
Loma Bonita	20044	1,375
Santa Catarina Juquila	20364	1,362
San Felipe Usila	20136	1,344
La Compañía	20017	1,337
San Juan Mixtepec (Distrito 8)	20208	1,335
Santiago Ixtayutla	20466	1,328
San Jerónimo Sosola	20161	1,292
Santiago Apóstol	20452	1,286
Santa Ana Zegache	20360	1,256

Contacto

 Correo: alerta.fitosanitaria@senasica.gob.mx

Teléfono gratuito: 800 987 987 9

Vigente del 18 al 24 de septiembre de 2023
Gusano elotero en Oaxaca

Anexo 1.- Se han identificado 487 municipios en **riesgo alto** con presencia del cultivo para el desarrollo de Gusano elotero, mismos que en caso de presentarse la plaga estarían en riesgo.

Otros municipios con riesgo alto		
Municipio	Clave	Superficie (ha)
San Esteban Atatlahuca	20133	1,255
San Pedro Mártir Yucuxaco	20317	1,227
San Felipe Jalapa de Díaz	20134	1,219
La Pe	20069	1,189
San Francisco Telixtlahuaca	20150	1,162
Santa María Chilchotla	20406	1,154
Santo Tomás Ocotepec	20532	1,139
Asunción Ixtaltepec	20005	1,137
San Miguel Chimalapa	20265	1,114
Yaxe	20561	1,095
Santo Domingo de Morelos	20509	1,094
Chalcatongo de Hidalgo	20026	1,085
Santa Catarina Yosonotú	20372	1,041
San Luis Amatlán	20235	1,037
Mazatlán Villa de Flores	20058	1,033
Acatlán de Pérez Figueroa	20002	1,001
Santa Cruz Nundaco	20379	992
San Miguel Mixtepec	20271	985
San Pablo Villa de Mitla	20298	982
Coatecas Altas	20015	981
San Mateo Yucutindoo	20566	980
Santa María Tonameca	20439	978
Santiago Tlazoyaltepec	20494	962
San Lucas Quiavini	20233	947
Santiago Amoltepec	20450	944
Mesones Hidalgo	20037	943
San Miguel el Grande	20269	941
Santa María Jalapa del Marqués	20418	936
Santiago Nuyoó	20481	934
Santa Ana Tlapacoyan	20358	902
San Pedro Mixtepec (Distrito 22)	20318	893
San Martín Huamelúlpam	20239	879
San Pedro Sochiápam	20326	877
Santiago Nacaltepec	20478	875
San Jerónimo Tlacoahuaya	20550	875

Contacto
Correo: alerta.fitosanitaria@senasica.gob.mx
Teléfono gratuito: 800 987 987 9

Vigente del 18 al 24 de septiembre de 2023
Gusano elotero en Oaxaca

Anexo 1.- Se han identificado 487 municipios en **riesgo alto** con presencia del cultivo para el desarrollo de Gusano elotero, mismos que en caso de presentarse la plaga estarían en riesgo.

Otros municipios con riesgo alto

Municipio	Clave	Superficie (ha)
San Miguel Soyaltepec	20278	840
Santa María Yucuhiti	20446	828
San Vicente Coatlán	20534	809
San Francisco del Mar	20141	784
San Juan Teitipac	20219	775
Villa Díaz Ordaz	20560	773
Ciudad Ixtepec	20014	758
San Juan Colorado	20188	751
Teotitlán del Valle	20546	746
Santa Lucía Ocotlán	20393	744
San Miguel Peras	20273	737
Santa María Colotepec	20401	727
San Juan Cacahuatpec	20185	723
Santa Cruz Mixtepec	20378	714
San Mateo Peñasco	20252	710
San Antonino Castillo Velasco	20103	707
Santa María Xadani	20441	707
Santiago Nundiche	20480	696
San Martín Tilcajete	20243	693
Huautla de Jiménez	20041	686
San Martín Itunyoso	20240	673
San Lorenzo Texmelúcan	20229	670
San Francisco Cahuacuá	20137	669
Santiago Camotlán	20457	666
Santo Tomás Mazaltepec	20531	655
Santa María Yosoyúa	20445	648
Santiago Suchilquitongo	20483	641
San Jerónimo Coatlán	20159	640
Santa Catarina Quiané	20369	637
Santiago Textitlán	20491	637
San Lorenzo	20225	629
San Sebastián Abasolo	20343	629
San José Tenango	20171	609
San Bartolomé Quialana	20118	606
San Pedro Quiatoni	20325	603

Contacto

 Correo: alerta.fitosanitaria@senasica.gob.mx

Teléfono gratuito: 800 987 987 9



Vigente del 18 al 24 de septiembre de 2023

Gusano elotero en Oaxaca

Anexo 1.- Se han identificado 487 municipios en riesgo alto con presencia del cultivo para el desarrollo de Gusano elotero, mismos que en caso de presentarse la plaga estarían en riesgo.

Otros municipios con riesgo alto

Municipio	Clave	Superficie (ha)
San Pedro Jicayán	20312	598
Santa María Huatulco	20413	597
Santa Ana del Valle	20356	590
San Miguel Achiutla	20258	588
San Agustín Tlacotepec	20086	587
Magdalena Peñasco	20050	584
Magdalena Apasco	20045	582
San Juan Petlapa	20212	580
La Reforma	20076	576
San Lorenzo Albarradas	20226	576
San Andrés Zautla	20102	575
San Andrés Cabecera Nueva	20088	573
Santiago Llano Grande	20474	567
San Pedro Teutila	20330	564
Tlaxiáctac de Cabrera	20553	563
Concepción Pápalo	20019	557
Santa Cruz Papalutla	20380	556
San Agustín Chayuco	20082	556
San Lorenzo Cacaotepec	20227	551
El Barrio de la Soledad	20010	545
Constancia del Rosario	20020	544
Totontepec Villa de Morelos	20554	536
San Andrés Teotilálpam	20098	532
San Pedro Pochutla	20324	532
San Juan Tepeuxila	20220	527
San Vicente Lachixío	20535	524
San Gabriel Mixtepec	20153	524
Santo Domingo Tonalá	20520	524
Magdalena Teitipac	20051	504
Santa María Tlahuitoltepec	20437	498
Monjas	20061	497
San Miguel Tilquiálpam	20284	491
San Jacinto Tlacotepec	20158	489
San Pedro Ixtlahuaca	20310	488
San Agustín Amatengo	20080	484

Contacto

Correo: alerta.fitosanitaria@senasica.gob.mx

Teléfono gratuito: 800 987 987 9

Vigente del 18 al 24 de septiembre de 2023
Gusano elotero en Oaxaca

Anexo 1.- Se han identificado 487 municipios en **riesgo alto** con presencia del cultivo para el desarrollo de Gusano elotero, mismos que en caso de presentarse la plaga estarían en riesgo.

Otros municipios con riesgo alto		
Municipio	Clave	Superficie (ha)
Santo Domingo Armenta	20507	475
San José Chiltepec	20166	469
Santa Catarina Tayata	20370	453
Santiago Tetepec	20489	453
San Sebastián Río Hondo	20347	452
Santo Domingo Teojomulco	20516	442
San Pablo Cuatro Venados	20292	442
Santa Catarina Minas	20368	442
San Cristóbal Amatlán	20126	441
Magdalena Ocotlán	20049	439
San Jerónimo Taviche	20162	439
San Lucas Zoquiápam	20234	437
Santa María Zoquitlán	20449	437
San Juan Comaltepec	20189	436
San Sebastián Ixcapa	20345	434
San Antonio Sinicahua	20110	429
Matías Romero Avendaño	20057	418
San Juan Quiahije	20213	411
Santa María Tecomavaca	20431	410
Sitio de Xitlapehua	20538	409
San Dionisio Ocotlán	20132	400
Santa María Sola	20429	399
San Antonio Tepetlapa	20111	398
San Dionisio del Mar	20130	395
Reyes Etna	20077	386
San Miguel Panixtlahuaca	20272	381
San Martín Toxpalan	20244	379
San Sebastián Teitipac	20349	378
Santiago Minas	20477	378
San Juan de los Cués	20206	377
San Miguel Tlacamama	20285	374
Santa María Atzompa	20399	372
San Juan Bautista Jayacatlán	20179	370
San Juan del Estado	20193	368
San Bernardo Mixtepec	20123	365

Contacto
Correo: alerta.fitosanitaria@senasica.gob.mx
Teléfono gratuito: 800 987 987 9

Vigente del 18 al 24 de septiembre de 2023
Gusano elotero en Oaxaca

Anexo 1.- Se han identificado 487 municipios en **riesgo alto** con presencia del cultivo para el desarrollo de Gusano elotero, mismos que en caso de presentarse la plaga estarían en riesgo.

Otros municipios con riesgo alto

Municipio	Clave	Superficie (ha)
Huautepec	20040	357
Santa María del Tule	20409	355
San Pablo Etla	20293	354
San Bartolomé Ayautla	20116	347
Santiago Choápam	20460	347
San Pedro Atoyac	20302	344
San Cristóbal Amoltepec	20127	344
San Pedro y San Pablo Ayutla	20337	342
Yogana	20563	339
Mártires de Tacubaya	20056	339
Santiago Chazumba	20459	338
Ixtlán de Juárez	20042	338
Santiago Texcalcingo	20490	334
Tamazulápam del Espíritu Santo	20031	333
San Juan Lachao	20202	329
San Andrés Ixtlahuaca	20092	327
San Mateo Sindihui	20255	326
Santa Cruz Xitla	20384	323
San Juan Bautista Atatlahuca	20175	322
Santo Domingo Tepuxtepec	20517	321
San Juan Bautista Guelache	20178	320
Santo Domingo Chihuitán	20508	320
San Pablo Tijaltepec	20297	319
Santa María Zaniza	20448	318
Santa María Tlaxiá	20438	312
Santa Catarina Ticuá	20371	310
Asunción Tlacolulita	20008	310
Santa María Teopoxco	20434	309
San Ildefonso Villa Alta	20156	309
San Nicolás	20289	308
San Pedro Mártir Quiéchapa	20316	308
Santa Catarina Mechoacán	20367	305
San Pedro Huilotepec	20308	305
Santa María Guienagati	20412	304
San Miguel Ahuehuetitlán	20259	304

Contacto

 Correo: alerta.fitosanitaria@senasica.gob.mx

Teléfono gratuito: 800 987 987 9

Vigente del 18 al 24 de septiembre de 2023
Gusano elotero en Oaxaca

Anexo 1.- Se han identificado 487 municipios en **riesgo alto** con presencia del cultivo para el desarrollo de Gusano elotero, mismos que en caso de presentarse la plaga estarían en riesgo.

Otros municipios con riesgo alto		
Municipio	Clave	Superficie (ha)
San Juan Bautista		
Tlacoatzintepec	20182	303
San Pedro Jaltepetongo	20311	303
Santa María Temaxcaltepec	20433	299
Unión Hidalgo	20557	297
Santiago Zacatepec	20502	292
San Pedro Mártir	20315	292
Santiago Tamazola	20484	288
Santa Lucía Miahuatlán	20391	288
San Juan Chilateca	20192	286
Santa Cruz Tayata	20383	285
San Pedro Taviche	20328	285
San Pedro Totolápam	20333	281
San Juan Juquila Mixes	20200	280
Mariscala de Juárez	20055	276
Asunción Cacalotepec	20003	276
San Pedro Comitancillo	20305	274
Santiago Tapextla	20485	274
San José del Peñasco	20167	270
Santo Domingo Tomaltepec	20519	264
San José Independencia	20169	261
Santo Tomás Tamazulapan	20533	256
San Miguel Quetzaltepec	20275	255
Salina Cruz	20079	248
San Martín Lachilá	20241	247
San Pedro Teozacoalco	20329	247
Santa María Petapa	20427	244
San Francisco Lachigoló	20145	243
Eloxochitlán de Flores		
Magón	20029	242
Reforma de Pineda	20075	242
Cuyamecalco Villa de		
Zaragoza	20024	237
San Agustín Loxicha	20085	236
San Pedro Ixcatlán	20309	233
Mixistlán de la Reforma	20060	232
Taniche	20542	230
Santa Catalina Quierí	20361	229

Contacto
Correo: alerta.fitosanitaria@senasica.gob.mx
Teléfono gratuito: 800 987 987 9



Vigente del 18 al 24 de septiembre de 2023

Gusano elotero en Oaxaca

Anexo 1.- Se han identificado 487 municipios en riesgo alto con presencia del cultivo para el desarrollo de Gusano elotero, mismos que en caso de presentarse la plaga estarían en riesgo.

Otros municipios con riesgo alto		
Municipio	Clave	Superficie (ha)
Soledad Etla	20539	225
El Espinal	20030	223
San Miguel Ejutla	20268	222
Santa María Lachixío	20420	221
San Pedro Molinos	20320	220
San Bartolomé Yucuañe	20119	220
San Simón Almolongo	20351	219
Santa María Ozolotepec	20424	216
Santiago Atitlán	20454	215
Teotitlán de Flores Magón	20545	214
Santiago Yautepec	20497	214
Santa Ana	20353	211
Santos Reyes Pápalo	20527	210
San Pedro Juchatengo	20314	209
Magdalena Mixtepec	20048	205
Santa Cruz Tacahua	20382	200
San Juan Lachigalla	20203	199
San Francisco Chapulapa	20139	197
San Juan Coatzacoapam	20187	195
Santa María Guelacé	20411	192
San Ildefonso Sola	20155	192
Santa Ana Tavela	20357	187
Santa María Apazco	20395	182
Santa María Alotepec	20394	178
Santiago Laollaga	20472	175
San Sebastián Coatlán	20344	173
Villa Talea de Castro	20280	172
Santa Catarina Ixtepeji	20363	170
San Juan Bautista Lo de Soto	20180	169
Guevea de Humboldt	20036	166
Santa María Mixtequilla	20421	162
Santa María del Rosario	20408	159
Asunción Ocotlán	20007	159
Santa María Tepantlali	20435	157
Zapotitlán Palmas	20568	154

Contacto

Correo: alerta.fitosanitaria@senasica.gob.mx

Teléfono gratuito: 800 987 987 9



Vigente del 18 al 24 de septiembre de 2023

Gusano elotero en Oaxaca

Anexo 1.- Se han identificado 487 municipios en riesgo alto con presencia del cultivo para el desarrollo de Gusano elotero, mismos que en caso de presentarse la plaga estarían en riesgo.

Otros municipios con riesgo alto

Municipio	Clave	Superficie (ha)
San Juan Juquila Vijanos	20201	154
San Mateo del Mar	20248	151
Santa Cruz Tacache de Mina	20381	151
Santa Inés Yatzeche	20389	151
Santa María Coyotepec	20403	149
San Martín de los Cansecos	20238	145
San Miguel del Puerto	20266	144
San Melchor Betaza	20257	135
San Miguel Tenango	20282	134
San Pablo Coatlán	20291	133
Santiago Laxopa	20473	130
Santo Domingo Petapa	20513	130
San Juan Lajarcia	20204	128
Santa Catarina Quioquitani	20074	127
Santa Ana Cuauhtémoc	20355	124
San Mateo Río Hondo	20254	123
Santiago Lachiguiri	20470	123
Chiquihuitlán de Benito Juárez	20027	122
Santa María Cortijo	20402	120
San Francisco Sola	20149	120
Santa María la Asunción	20396	119
San José Lachiguiri	20170	117
San Jorge Nuchita	20164	113
San Ildefonso Amatlán	20154	112
Oaxaca de Juárez	20067	111
Nuevo Zoquiápam	20504	109
Santiago Huajolotitlán	20462	107
San Agustín Yatareni	20087	105
Santa Catarina Cuixtla	20362	103
Magdalena Tlacotepec	20053	102
San Miguel Santa Flor	20276	102
Santiago del Río	20461	102
San Juan del Río	20194	101
San Andrés Solaga	20097	99
Santiago Astata	20453	99

Contacto

Correo: alerta.fitosanitaria@senasica.gob.mx

Teléfono gratuito: 800 987 987 9

Vigente del 18 al 24 de septiembre de 2023
Gusano elotero en Oaxaca

Anexo 1.- Se han identificado 487 municipios en **riesgo alto** con presencia del cultivo para el desarrollo de Gusano elotero, mismos que en caso de presentarse la plaga estarían en riesgo.

Otros municipios con riesgo alto		
Municipio	Clave	Superficie (ha)
Rojas de Cuauhtémoc	20078	98
Cosoltepec	20022	97
Santo Domingo Roayaga	20514	96
San Andrés Zabache	20101	92
San Nicolás Hidalgo	20290	90
Nazareno ETLA	20063	89
San Juan Yatzona	20223	89
San José Estancia Grande	20168	89
Calihualá	20011	88
San Juan Tabaá	20216	88
San Agustín Atenango	20081	88
San Mateo Nejápam	20251	87
San Miguel Aloápam	20260	86
San Cristóbal Lachirioag	20128	83
Santiago Huaucuililla	20463	83
San Juan Atepec	20173	82
San Marcos Arteaga	20237	78
San Mateo Cajonos	20246	76
San Miguel Tlacotepec	20286	76
San Pedro y San Pablo Tequixtepec	20340	75
San Lorenzo Victoria	20230	75
Santos Reyes Tepejillo	20528	74
San Agustín ETLA	20084	74
San Miguel Coatlán	20263	72
San Juan Chicomezúchil	20191	70
San Francisco Huehuetlán	20142	69
San Francisco Cajonos	20138	69
Santiago Xanica	20495	69
San Bartolo Yautepec	20122	67
Santa Catarina Zapouquila	20373	65
Santa Catarina Lachatao	20365	64
Santa María Camotlán	20400	64
Santa María Yolotepec	20444	63
Villa Hidalgo	20038	63
Santiago Ixcuintepec	20465	63

Contacto
Correo: alerta.fitosanitaria@senasica.gob.mx
Teléfono gratuito: 800 987 987 9

Vigente del 18 al 24 de septiembre de 2023
Gusano elotero en Oaxaca

Anexo 1.- Se han identificado 487 municipios en **riesgo alto** con presencia del cultivo para el desarrollo de Gusano elotero, mismos que en caso de presentarse la plaga estarían en riesgo.

Otros municipios con riesgo alto		
Municipio	Clave	Superficie (ha)
Santa María Texcatitlán	20436	63
San Andrés Paxtlán	20095	62
Cosolapa	20021	61
San Baltazar Yatzachi el Bajo	20114	60
Ixpantepec Nieves	20065	60
Santa María Totolapilla	20440	59
San Francisco Ozolotepec	20148	58
Santiago Ayuquililla	20455	56
San Pedro Mixtepec (Distrito 26)	20319	56
Santiago Xiacuí	20496	54
San Agustín de las Juntas	20083	53
Santa Ana Ateixtlahuaca	20354	52
Santa Cruz Acatepec	20374	48
Santiago Yucuyachi	20501	48
Santa María Pápalo	20425	46
Santo Domingo Xagacía	20522	45
San Francisco Logueche	20146	44
San Pablo Yaganiza	20299	43
Asunción Cuyotepeji	20004	43
Teococuilco de Marcos Pérez	20544	42
San Andrés Yaá	20100	41
San Andrés Dinicuiti	20089	41
Capulálpam de Méndez	20247	41
San Juan Achiutla	20172	40
Candelaria Loxicha	20012	39
San Jerónimo Silacayoapilla	20160	38
San Pedro Yólox	20336	38
San Pedro Ocotepec	20323	37
San Juan Bautista Tlachichilco	20183	36
San Juan Ihualtepec	20199	36
San Juan Mixtepec (Distrito 26)	20209	35
San Baltazar Loxicha	20113	35
Guadalupe de Ramírez	20034	34
San Pedro el Alto	20306	34
San Miguel Amatlán	20262	33

Contacto

 Correo: alerta.fitosanitaria@senasica.gob.mx

Teléfono gratuito: 800 987 987 9

Vigente del 18 al 24 de septiembre de 2023
Gusano elotero en Oaxaca

Anexo 1.- Se han identificado 487 municipios en **riesgo alto** con presencia del cultivo para el desarrollo de Gusano elotero, mismos que en caso de presentarse la plaga estarían en riesgo.

Otros municipios con riesgo alto		
Municipio	Clave	Superficie (ha)
San Pedro Yaneri	20335	33
San Juan Ozolotepec	20211	32
San Juan Cieneguilla	20186	32
San Juan Evangelista Analco	20196	31
San Martín Zacatepec	20245	31
San Juan Yaeé	20222	30
San Pedro Cajonos	20303	28
Santa María Yalina	20442	27
San Bartolomé Zoogocho	20120	27
Santiago Zochila	20503	27
San Andrés Tepetlapa	20099	25
Santa María Temaxcalapa	20432	24
Santa María Tataltepec	20430	23
San Bartolomé Loxicha	20117	22
Santo Domingo Albarradas	20506	22
San Mateo Yolochochitlán	20249	21
Chahuites	20025	21
Fresnillo de Trujano	20032	20
San Marcial Ozolotepec	20236	20
Pluma Hidalgo	20071	19
Santiago Miltepec	20476	19
San José Ayuquila	20165	17
Abejones	20001	17
San Juan Quiotepec	20214	16
San Francisco Tlapancingo	20152	16
San Miguel Yotao	20288	16
Santa María Yavesía	20443	16
Santa Ana Yareni	20359	14
Santa Cruz de Bravo	20376	13
Santo Domingo Ixcatlán	20510	13
San Lucas Camotlán	20231	11
Santiago Comaltepec	20458	11
Tanetze de Zaragoza	20541	11
Santo Domingo Ozolotepec	20512	10
Santiago Lalopa	20471	10

Contacto
Correo: alerta.fitosanitaria@senasica.gob.mx
Teléfono gratuito: 800 987 987 9

Vigente del 18 al 24 de septiembre de 2023**Gusano elotero en Oaxaca**

Anexo 1.- Se han identificado 487 municipios en **riesgo alto** con presencia del cultivo para el desarrollo de Gusano elotero, mismos que en caso de presentarse la plaga estarían en riesgo.

Otros municipios con riesgo alto		
Municipio	Clave	Superficie (ha)
Santos Reyes Yucuná	20529	10
San Miguel Suchixtepec	20279	8
San Juan Teita	20218	5
Yutanduchi de Guerrero	20564	5
Santo Domingo Yodohino	20524	5
San Simón Zahuatlán	20352	5
San Mateo Piñas	20253	4
Santa Catarina Loxicha	20366	3
Santiago Cacaloxtepec	20456	2
Santa María Ixcatlán	20416	0
Total general		239,344