



AGRICULTURA

SECRETARÍA DE AGRICULTURA Y DESARROLLO RURAL



SENASICA

SERVICIO NACIONAL DE SANIDAD,
INOCUIDAD Y CALIDAD AGROALIMENTARIA



CESVO
COMITÉ ESTADAL DE SANIDAD
VEGETAL DE OAXACA

Para plagas de importancia económica
presentes en apoyo a la producción de
maíz, frijol, trigo y arroz



10

Agosto

*Boletín de Alerta
Fitosanitaria
del SENASICA
para Gusano
elotero en el
estado de Oaxaca*



Colaboración Técnico-Científica:

Dirección en Jefe

Dirección General de Sanidad Vegetal

Instituto Nacional de Investigaciones Forestales, Agrícolas y Pecuarias del Campo Experimental Bajío

Comité de Sanidad Vegetal del Estado de Oaxaca



2023
Francisco
VILLA

Vigente del 14 al 20 de agosto de 2023

Gusano elotero en Oaxaca

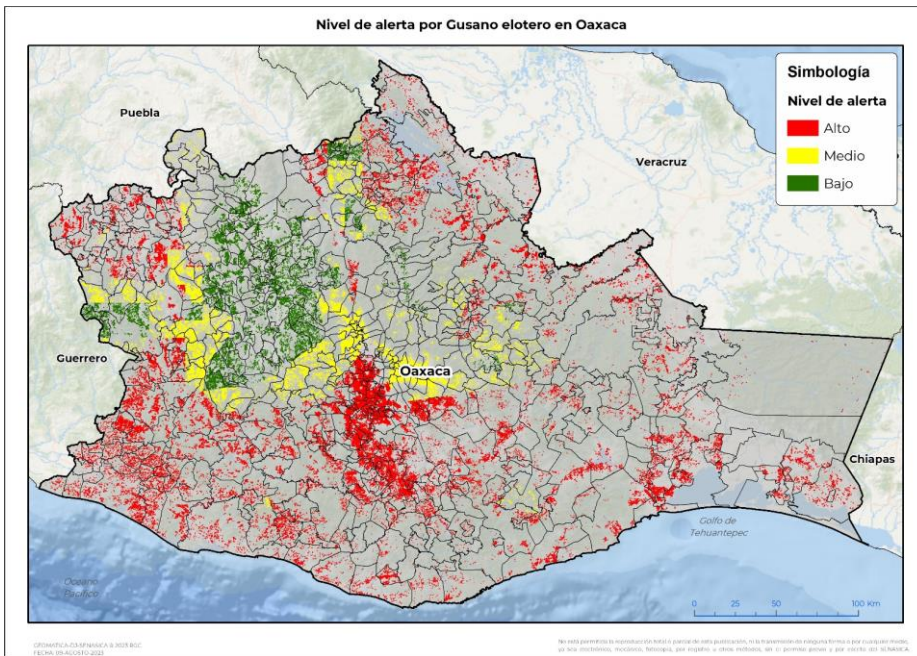
Derivado de la información recabada a través de los censos realizados en campo y el pronóstico meteorológico a 7 días, la AF-SENASICA correspondiente a **Gusano elotero en Oaxaca**, notifica a los municipios con nivel de riesgo con el objeto de prevenir que la plaga se establezca en el cultivo.

1. Condiciones meteorológicas favorables para el desarrollo de la plaga

De acuerdo a la información meteorológica pronosticada en el estado se identifica que **existirán condiciones favorables** para el desarrollo de la plaga.

Temperatura máxima	25.7 °C
Temperatura mínima	17.7 °C
Precipitación	48 - 205 mm

2. Análisis de probabilidad de riesgo



Se determina que la plaga puede comenzar su desarrollo debido a que hay:

- Condición favorable en **355 municipios bajo riesgo fitosanitario**.
- Etapa fenológica susceptible del maíz y hospedantes alternos (Anexo 1).



3. Sensibilización referenciado a estrategias operativas e impacto económico

Impacto económico en las hectáreas con mayor riesgo:



557 municipios en riesgo 347,617 ha



355 municipios en **riesgo alto** 204,283 ha



1,341 millones de pesos

Acompañamiento técnico al sector

Se considera oportuno:

-Notificar al productor para que puedan implementar **acciones preventivas (capacitación y acompañamiento técnico)** en los municipios identificados.

-**Intensificar los sistemas de monitoreo** en los Puntos de Seguimiento Fitosanitario.

-**Fortalecer las actividades** de exploración en las unidades de producción.

Nota: El siguiente cálculo fue establecido tomando en consideración el precio medio rural promedio del estado (Fuente: SIAP, 2022).

Contacto

Correo: alerta.fitosanitaria@senasica.gob.mx

Teléfono gratuito: 800 987 987 9

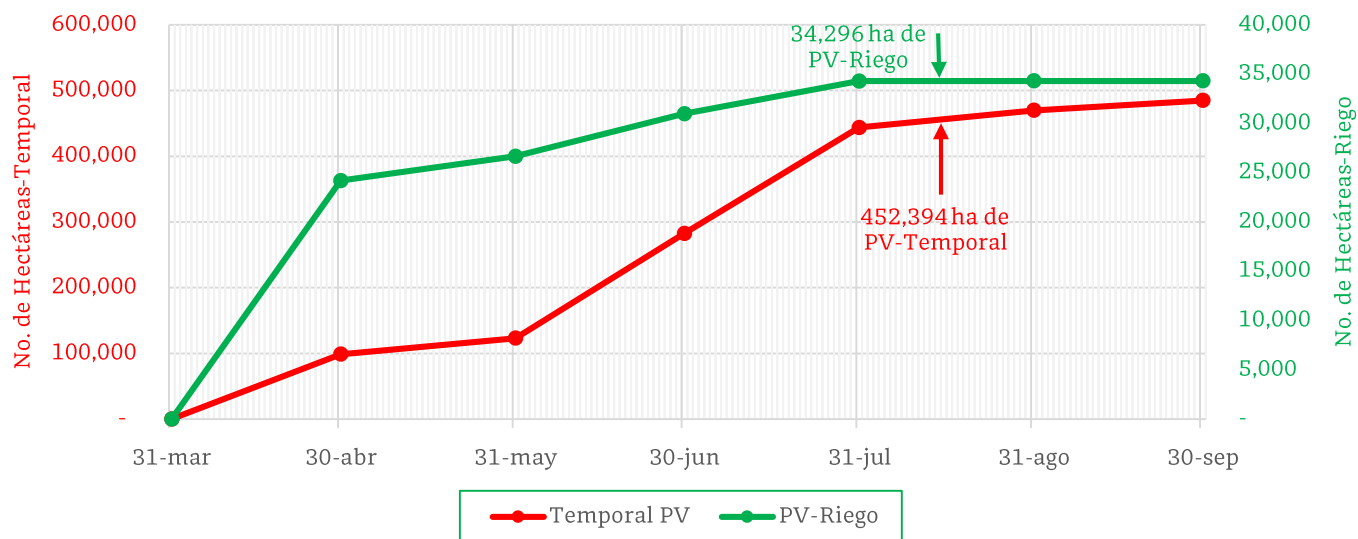
Vigente del 14 al 20 de agosto de 2023

Gusano elotero en Oaxaca

4. Avance de siembra

Avance de siembra de maíz en el estado de Oaxaca al 14 de agosto de 2023

Ciclo PV



De acuerdo con los registros del SIAP, se estima el siguiente avance de siembra:

-34,296 ha bajo condiciones de **riego**

-452,394 ha bajo condiciones de **temporal**

5. Recomendaciones AF-SENASICA

Derivado de la integración de elementos como: superficie de producción de maíz en su modalidad Primavera-Verano, variables climáticas, etapa fenológica susceptible del cultivo hospedante, dinámica poblacional de la plaga y acciones operativas implementadas, se sugiere al personal técnico del Servicio Fitosanitario lo siguiente:

1. El acompañamiento técnico debe fortalecerse en los municipios señalados de riesgo alto, con el objetivo de **verificar la etapa fenológica del cultivo e incidencia posible de la plaga**.
2. Establecer un cronograma de actividades y calendario de visitas en los diferentes predios de los municipios identificados a fin de **brindar de manera oportuna información al sector agrícola como base para el manejo preventivo**.
3. Sensibilizar al sector agrícola en el manejo preventivo, donde **se transfiera la metodología del monitoreo oportuno de la plaga, que permita y coadyuve en la accionabilidad ante un brote emergente**.
4. En caso de encontrar la plaga, **prestar especial atención en el uso de plaguicidas autorizados por COFEPRIS y privilegiar el principio del control biológico bajo un enfoque de manejo sostenible de la plaga de forma regional**.

Contacto

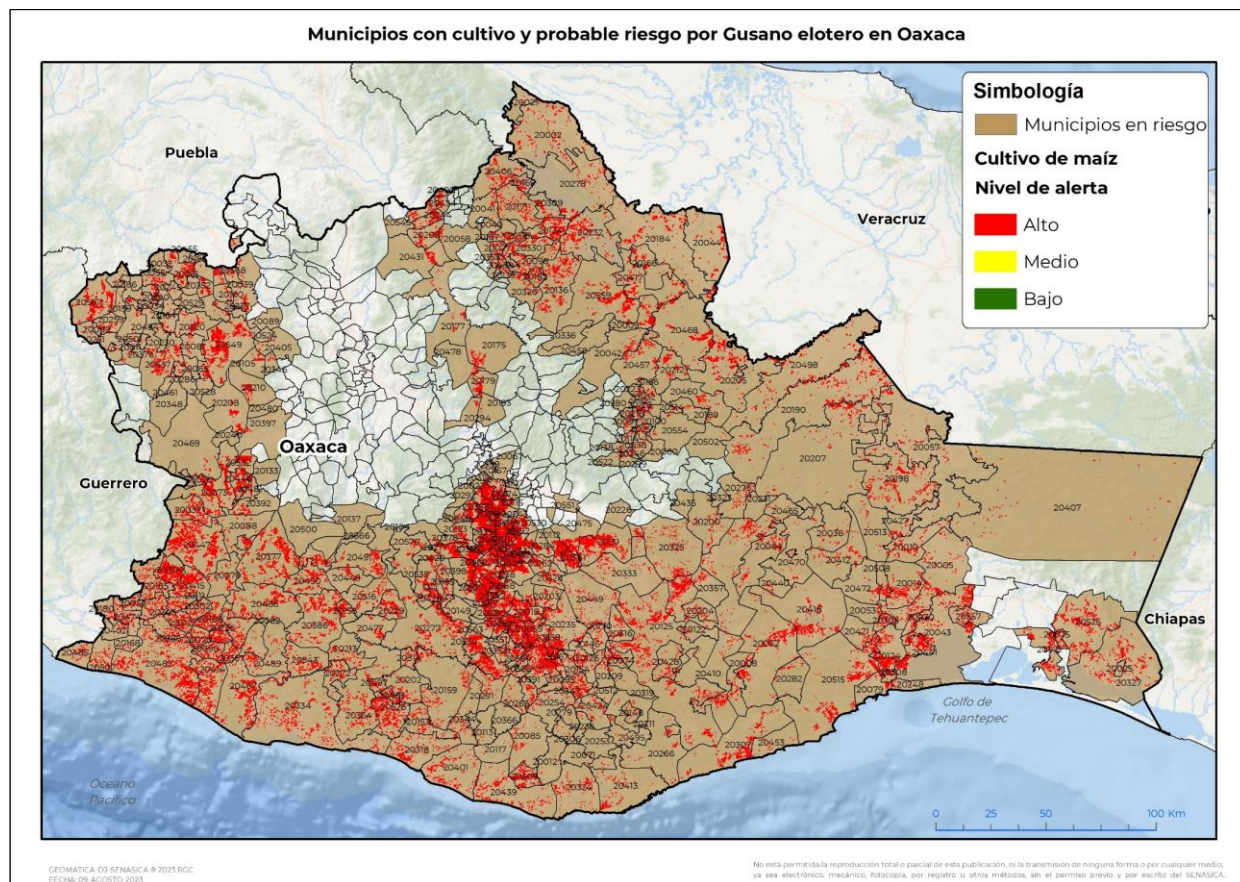
Correo: alerta.fitosanitaria@senasica.gob.mx

Teléfono gratuito: 800 987 987 9

Vigente del 14 al 20 de agosto de 2023

Gusano elotero en Oaxaca

Anexo 1.- Se han identificado 355 municipios en riesgo alto con presencia del cultivo para el desarrollo de Gusano elotero, mismos que en caso de presentarse la plaga estarían en riesgo.



Municipios con estrategia operativa 2023

Municipio	Clave	Superficie (ha)	Localidades
Zimatlán de Álvarez	20570	4,248	Zimatlan De Alvarez-Zimatlan
San Carlos Yautepec	20125	3,973	
Santiago Pinotepa Nacional	20482	3,919	Agua De La Caña-Cerro De La Esperanza-Collantes-Guadalupe Victoria-El Carrizo-La Cruz Del Itacuan-Los Positos-Hornos Pajaritos-Pinotepa
Heroica Ciudad de Ejutla de Crespo	20028	3,580	Ejutla-Coatecas Bajas
Ocotlán de Morelos	20068	3,216	Ocotlan De Morelos
Heroica Ciudad de Juchitán de Zaragoza	20043	3,176	
San Juan Cotzocón	20190	2,902	Arroyo Carrizal-San Felipe Cihualtepec-Jaltepec De Candayoc-Jaltepec-María Lombardo De Caso-Nuevo Cerro Mojarra-Arroyo Encino

Contacto

Correo: alerta.fitosanitaria@senasica.gob.mx

Teléfono gratuito: 800 987 987 9

Vigente del 14 al 20 de agosto de 2023
Gusano elotero en Oaxaca

Anexo 1.- Se han identificado 355 municipios en **riesgo alto** con presencia del cultivo para el desarrollo de Gusano elotero, mismos que en caso de presentarse la plaga estarían en riesgo.

Municipios con estrategia operativa 2023			
Municipio	Clave	Superficie (ha)	Localidades
Villa de Zaachila	20565	2,511	Villa De Zaachila-Vicente Guerrero-Emiliano Zapata-Villa De Za
Santo Domingo Tehuantepec	20515	2,381	
Santiago Jamiltepec	20467	2,318	Río Viejo
Santa Gertrudis	20387	1,931	
Villa de Tututepec	20334	1,849	El Cacalote
Santo Domingo Zanatepec	20525	1,809	Coyotera-Santo Domingo Zanatepec
San Juan Guichicovi	20198	1,733	Paso Real De Sarabia-Colonia Istmeña El Zapote-Puente Malatengo
Santa María Huazolotlán	20414	1,632	
San Pedro Tapanatepec	20327	1,528	20 De Noviembre-Santo Domingo Zanatepec-San Pedro Tapanatepec
San Blas Atempa	20124	1,363	
Santiago Yaveo	20498	1,325	Arroyo Carrizal-La Trinidad-Frontera-Dolores Hidalgo-San Juanito-General Francisco Villa-Campo Nuevo-Nuevo Ocotlan-Col. La Providencia-Santa María-Llano Grande
Ayoquezco de Aldama	20398	1,217	
San Francisco Ixhuatán	20143	1,048	Reforma De Pineda
San Pablo Huixtepec	20295	1,032	
Ayotzintepec	20009	1,018	
San Juan Mazatlán	20207	826	General Felipe Angeles-Diaz Ordaz-Villa Nueva Ii-La Mixtequita-Brena Torres Nuevo
Trinidad Zaachila	20555	823	Roalo
San Bartolo Coyotepec	20115	692	
Tataltepec de Valdés	20543	640	
San Andrés Huaxpaltepec	20090	626	Huaxpaltepec
Santa María Ecatepec	20410	534	
Ciénega de Zimatlán	20013	486	Ciénega De Zimatlan-Cienega De Zimatlan
Pinotepa de Don Luis	20070	374	
San Pedro Apóstol	20301	372	
Santa María Chimalapa	20407	348	

Contacto

 Correo: alerta.fitosanitaria@senasica.gob.mx

Teléfono gratuito: 800 987 987 9

Vigente del 14 al 20 de agosto de 2023
Gusano elotero en Oaxaca

Anexo 1.- Se han identificado 355 municipios en **riesgo alto** con presencia del cultivo para el desarrollo de Gusano elotero, mismos que en caso de presentarse la plaga estarían en riesgo.

Municipios con estrategia operativa 2023

Municipio	Clave	Superficie (ha)	Localidades
San Raymundo Jalpan	20342	314	San Raymundo Jalpan
Santa María Quiegolani	20428	263	
San Juan Bautista Cuicatlán	20177	174	
San Pablo Huitzo	20294	60	
Total general		56242	

Otros municipios con riesgo alto

Municipio	Clave	Superficie (ha)
Miahuatlán de Porfirio Díaz	20059	5,081
Santa María Zacatepec	20447	4,802
Heroica Villa Tezoatlán de Segura y Luna, Cuna de la Independencia de Oaxaca	20549	3,927
Putla Villa de Guerrero	20073	3,079
San Dionisio Ocotepec	20131	2,429
San Pedro Amuzgos	20300	2,398
Zapotitlán Lagunas	20567	2,302
Santa Cruz Itundujia	20377	2,299
San Juan Bautista Valle Nacional	20559	2,165
San José del Progreso	20072	2,096
San Juan Lalana	20205	2,090
Santa María Ipalapa	20415	2,084
Santa Cruz Zenzontepec	20386	2,001
Nejapa de Madero	20064	1,972
Villa Sola de Vega	20277	1,893
Santiago Jocotepec	20468	1,744
Cuilápam de Guerrero	20023	1,684
Magdalena Tequisistlán	20052	1,582
Santos Reyes Nopala	20526	1,580
San Juan Bautista Tuxtepec	20184	1,522
San Pedro Huamelula	20307	1,494
San Lucas Ojitlán	20232	1,482
San Miguel Amatitlán	20261	1,460
Santa María Jacatepec	20417	1,378
Loma Bonita	20044	1,375
La Compañía	20017	1,337
Santiago Ixtayutla	20466	1,328
San Felipe Usila	20136	1,316

Contacto
Correo: alerta.fitosanitaria@senasica.gob.mx
Teléfono gratuito: 800 987 987 9

Vigente del 14 al 20 de agosto de 2023
Gusano elotero en Oaxaca

Anexo 1.- Se han identificado 355 municipios en **riesgo alto** con presencia del cultivo para el desarrollo de Gusano elotero, mismos que en caso de presentarse la plaga estarían en riesgo.

Otros municipios con riesgo alto		
Municipio	Clave	Superficie (ha)
Santiago Apóstol	20452	1,286
San Baltazar Chichicápam	20112	1,275
Santa Ana Zegache	20360	1,256
San Felipe Jalapa de Díaz	20134	1,219
La Pe	20069	1,189
Silacayoápam	20537	1,165
Asunción Ixtaltepec	20005	1,137
Yaxe	20561	1,095
Santo Domingo de Morelos	20509	1,094
Santa Catarina Juquila	20364	1,054
Santo Tomás Jalieza	20530	1,042
San Luis Amatlán	20235	1,037
Acatlán de Pérez Figueroa	20002	1,001
San Miguel Mixtepec	20271	985
Coatecas Altas	20015	981
Santa María Tonameca	20439	978
Santiago Amoltepec	20450	944
Mesones Hidalgo	20037	943
Santa María Jalapa del Marqués	20418	936
Santa Ana Tlapacoyan	20358	902
San Pedro Mixtepec	20318	893
Heroica Ciudad de Huajuapán de León	20039	892
San Miguel Soyaltepec	20278	840
Santa María Chilchotla	20406	838
Santa Inés del Monte	20388	833
Santa María Yucuhiti	20446	828
San Vicente Coatlán	20534	809
Ciudad Ixtepec	20014	758
San Juan Colorado	20188	751
Santa Lucía Ocotlán	20393	744
Santiago Matatlán	20475	743
Santa María Colotepec	20401	727
San Juan Cacahuatpec	20185	723
Santa Cruz Mixtepec	20378	714
San Antonino Castillo Velasco	20103	707

Contacto

 Correo: alerta.fitosanitaria@senasica.gob.mx

Teléfono gratuito: 800 987 987 9

Vigente del 14 al 20 de agosto de 2023
Gusano elotero en Oaxaca

Anexo 1.- Se han identificado 355 municipios en **riesgo alto** con presencia del cultivo para el desarrollo de Gusano elotero, mismos que en caso de presentarse la plaga estarían en riesgo.

Otros municipios con riesgo alto		
Municipio	Clave	Superficie (ha)
Santa María Xadani	20441	707
San Martín Tilcajete	20243	693
San Lorenzo Texmelúcan	20229	670
San Jerónimo Coatlán	20159	640
Santa Catarina Quiané	20369	637
San Lorenzo	20225	629
Santiago Textitlán	20491	628
Santo Tomás Ocotepec	20532	624
San José Tenango	20171	609
San Juan Mixtepec	20208	608
San Pedro Jicayán	20312	598
Santa María Huatulco	20413	597
San Juan Petlapa	20212	580
La Reforma	20076	576
Santiago Llano Grande	20474	567
San Pedro Teutila	20330	564
Santiago Camotlán	20457	556
San Agustín Chayuco	20082	556
San Juan Numí	20210	546
San Pedro Quiatoni	20325	546
El Barrio de la Soledad	20010	545
San Andrés Teotilálpam	20098	532
San Pedro Pochutla	20324	532
San Vicente Lachixío	20535	524
San Gabriel Mixtepec	20153	524
Santo Domingo Tonalá	20520	524
San Mateo Yucutindoo	20566	504
Monjas	20061	497
Santiago Nuyoó	20481	492
San Jacinto Tlacotepec	20158	489
San Miguel Tilquiápam	20284	484
San Agustín Amatengo	20080	484
Constancia del Rosario	20020	476
Santo Domingo Armenta	20507	475
San José Chiltepec	20166	469

Contacto
Correo: alerta.fitosanitaria@senasica.gob.mx
Teléfono gratuito: 800 987 987 9

Vigente del 14 al 20 de agosto de 2023
Gusano elotero en Oaxaca

Anexo 1.- Se han identificado 355 municipios en **riesgo alto** con presencia del cultivo para el desarrollo de Gusano elotero, mismos que en caso de presentarse la plaga estarían en riesgo.

Otros municipios con riesgo alto		
Municipio	Clave	Superficie (ha)
Santiago Tetepec	20489	453
San Sebastián Río Hondo	20347	452
Santo Domingo Teojomulco	20516	442
Santa Catarina Minas	20368	442
San Cristóbal Amatlán	20126	441
Magdalena Ocotlán	20049	439
San Jerónimo Taviche	20162	439
Santa Cruz Xoxocotlán	20385	438
Santa María Zoquitlán	20449	437
San Sebastián Ixcapa	20345	434
Matías Romero Avendaño	20057	418
Sitio de Xitlapehua	20538	409
San Juan Quiahije	20213	408
San Dionisio Ocotlán	20132	400
Santa María Sola	20429	399
San Antonio Tepetlapa	20111	398
Santa María Tecomavaca	20431	384
San Martín Toxpalan	20244	379
Santiago Minas	20477	378
San Miguel Panixtlahuaca	20272	377
San Juan de los Cués	20206	377
San Miguel Tlacamama	20285	374
San Juan Bautista Jayacatlán	20179	370
San Bartolomé Ayautla	20116	347
Santiago Choápam	20460	347
San Pedro Atoyac	20302	344
Yogana	20563	339
Mártires de Tacubaya	20056	339
San Juan Lachao	20202	329
Santa Lucía Monteverde	20392	329
Santa Cruz Xitla	20384	323
San Juan Bautista Atatlahuca	20175	322
Santo Domingo Chihuitán	20508	320
Santa María Zaniza	20448	318
Asunción Tlacolulita	20008	310

Contacto
Correo: alerta.fitosanitaria@senasica.gob.mx
Teléfono gratuito: 800 987 987 9

Vigente del 14 al 20 de agosto de 2023
Gusano elotero en Oaxaca

Anexo 1.- Se han identificado 355 municipios en **riesgo alto** con presencia del cultivo para el desarrollo de Gusano elotero, mismos que en caso de presentarse la plaga estarían en riesgo.

Otros municipios con riesgo alto		
Municipio	Clave	Superficie (ha)
San Ildefonso Villa Alta	20156	309
San Nicolás	20289	308
San Pedro Mártir Quiechapa	20316	308
Santa Catarina Mechoacán	20367	305
San Pedro Huilotepec	20308	305
Santa María Guienagati	20412	304
San Miguel Ahuehuetitlán	20259	304
San Juan Bautista		
Tlacoatzintepec	20182	303
Santa María Temaxcaltepec	20433	299
Unión Hidalgo	20557	297
San Bernardo Mixtepec	20123	296
San Pedro Sochiápam	20326	292
San Pedro Mártir	20315	292
San Andrés Cabecera Nueva	20088	291
Santa Lucía Miahuatlán	20391	288
San Juan Chilateca	20192	286
San Pedro Taviche	20328	285
San Pedro Totolápam	20333	281
Mariscala de Juárez	20055	276
San Pedro Comitancillo	20305	274
Santiago Tapextla	20485	274
San José del Peñasco	20167	270
San José Independencia	20169	261
Santo Tomás Tamazulapan	20533	256
Salina Cruz	20079	248
San Antonino Monte Verde	20105	247
San Martín Lachilá	20241	247
Santa María Petapa	20427	244
Reforma de Pineda	20075	242
San Agustín Loxicha	20085	236
San Pedro Ixcatlán	20309	233
San Juan Juquila Mixes	20200	232
Taniche	20542	230
Santa Catalina Quierí	20361	229
El Espinal	20030	223

Contacto

 Correo: alerta.fitosanitaria@senasica.gob.mx

Teléfono gratuito: 800 987 987 9

Vigente del 14 al 20 de agosto de 2023
Gusano elotero en Oaxaca

Anexo 1.- Se han identificado 355 municipios en **riesgo alto** con presencia del cultivo para el desarrollo de Gusano elotero, mismos que en caso de presentarse la plaga estarían en riesgo.

Otros municipios con riesgo alto		
Municipio	Clave	Superficie (ha)
San Miguel Ejutla	20268	222
Santa María Lachixío	20420	221
San Simón Almolongo	20351	219
Santa María Ozolotepec	20424	216
Teotitlán de Flores Magón	20545	214
Santiago Yaitepec	20497	214
Santa María Teopoxco	20434	212
Santa Ana	20353	211
San Pedro Juchatengo	20314	209
San Juan Lachigalla	20203	199
Ixtlán de Juárez	20042	197
San Ildefonso Sola	20155	192
Santiago Tamazola	20484	189
Santa Ana Tavela	20357	187
San Juan Coatzacoapam	20187	180
Santiago Laollaga	20472	175
San Sebastián Coatlán	20344	173
San Juan Bautista Lo de Soto	20180	169
San Miguel Quetzaltepec	20275	167
Guevea de Humboldt	20036	166
Santiago Texcalcingo	20490	162
Santa María Mixtequilla	20421	162
Asunción Ocotlán	20007	159
Zapotitlán Palmas	20568	154
San Mateo del Mar	20248	151
Santa Cruz Tacache de Mina	20381	151
Santa Inés Yatzeche	20389	151
Santiago Juchitahuaca	20469	150
Santa María Coyotepec	20403	149
San Francisco Chapulapa	20139	146
San Martín de los Cansecos	20238	145
San Miguel del Puerto	20266	144
San Melchor Betaza	20257	135
San Miguel Tenango	20282	134
San Pablo Coatlán	20291	133

Contacto

 Correo: alerta.fitosanitaria@senasica.gob.mx

Teléfono gratuito: 800 987 987 9



Vigente del 14 al 20 de agosto de 2023

Gusano elotero en Oaxaca

Anexo 1.- Se han identificado 355 municipios en riesgo alto con presencia del cultivo para el desarrollo de Gusano elotero, mismos que en caso de presentarse la plaga estarían en riesgo.

Otros municipios con riesgo alto		
Municipio	Clave	Superficie (ha)
Santo Domingo Petapa	20513	130
San Juan Lajarcia	20204	128
Santa Catarina Quioquitani	20074	127
San Mateo Río Hondo	20254	123
Santiago Lachiguiri	20470	123
Chiquihuitlán de Benito Juárez	20027	122
Santa María Cortijo	20402	120
San Francisco Sola	20149	120
San José Lachiguiri	20170	117
Huautla de Jiménez	20041	117
Santa María Tlaxiatac	20438	116
San Jorge Nuchita	20164	113
Magdalena Mixtepec	20048	113
Santiago Nacaltepec	20478	112
San Ildefonso Amatlán	20154	112
Santa Catarina Cuixtla	20362	103
Heroica Ciudad de Tlaxiaco	20397	102
Magdalena Tlacotepec	20053	102
Santiago Astata	20453	99
Santo Domingo Roayaga	20514	96
San Andrés Zabache	20101	92
San Antonino el Alto	20104	91
San Lorenzo Albarradas	20226	90
San Nicolás Hidalgo	20290	90
San José Estancia Grande	20168	89
San Agustín Atenango	20081	88
San Mateo Nejápam	20251	87
San Juan Yatzona	20223	84
San Cristóbal Lachirioag	20128	83
Villa de Chilapa de Díaz	20405	80
San Marcos Arteaga	20237	78
San Andrés Solaga	20097	76
San Lorenzo Victoria	20230	75
San Miguel Coatlán	20263	72
San Juan del Estado	20193	70

Contacto

Correo: alerta.fitosanitaria@senasica.gob.mx

Teléfono gratuito: 800 987 987 9

Vigente del 14 al 20 de agosto de 2023
Gusano elotero en Oaxaca

Anexo 1.- Se han identificado 355 municipios en **riesgo alto** con presencia del cultivo para el desarrollo de Gusano elotero, mismos que en caso de presentarse la plaga estarían en riesgo.

Otros municipios con riesgo alto		
Municipio	Clave	Superficie (ha)
Mazatlán Villa de Flores	20058	69
Santiago Xanica	20495	69
San Bartolo Yautepec	20122	67
Animas Trujano	20174	66
San Juan Comaltepec	20189	65
Totontepec Villa de Morelos	20554	64
Santiago Ixcuintepec	20465	63
San Andrés Paxtlán	20095	62
San Mateo Cajonos	20246	61
Cosolapa	20021	61
San Baltazar Yatzachi el Bajo	20114	60
Ixpantepec Nieves	20065	60
Santa María Totolapilla	20440	59
San Francisco Ozolotepec	20148	58
Santiago Ayuquillilla	20455	56
San Pedro Mixtepec	20319	56
Calihualá	20011	54
San Agustín de las Juntas	20083	53
San Sebastián Nicananduta	20346	48
Santiago Yucuyachi	20501	48
Villa Hidalgo	20038	46
San Francisco Cajonos	20138	45
San Francisco Logueche	20146	44
San Sebastián Tecomaxtlahuaca	20348	43
San Antonio de la Cal	20107	42
San Andrés Yaá	20100	41
Tlacolula de Matamoros	20551	40
San Pablo Yaganiza	20299	39
Candelaria Loxicha	20012	39
San Jerónimo Silacayoapilla	20160	38
San Juan Bautista Tlachichilco	20183	36
San Juan Ihualtepec	20199	36
San Juan Mixtepec	20209	35
San Baltazar Loxicha	20113	35
Guadalupe de Ramírez	20034	34

Contacto

 Correo: alerta.fitosanitaria@senasica.gob.mx

Teléfono gratuito: 800 987 987 9

Vigente del 14 al 20 de agosto de 2023
Gusano elotero en Oaxaca

Anexo 1.- Se han identificado 355 municipios en **riesgo alto** con presencia del cultivo para el desarrollo de Gusano elotero, mismos que en caso de presentarse la plaga estarían en riesgo.

Otros municipios con riesgo alto		
Municipio	Clave	Superficie (ha)
San Pedro el Alto	20306	34
San Juan Ozolotepec	20211	32
San Juan Cieneguilla	20186	32
San Martín Zacatepec	20245	31
Santiago del Río	20461	29
San Juan Tabaá	20216	27
Santos Reyes Tepejillo	20528	26
San Andrés Tepetlapa	20099	25
Santa María Temaxcalapa	20432	24
Santo Domingo Xagacía	20522	23
San Bartolomé Loxicha	20117	22
Chahuities	20025	21
Fresnillo de Trujano	20032	20
San Marcial Ozolotepec	20236	20
Pluma Hidalgo	20071	19
Santa María Atzompa	20399	18
San José Ayuquila	20165	17
San Pedro Ixtlahuaca	20310	16
Oaxaca de Juárez	20067	15
Santa Cruz de Bravo	20376	13
San Francisco Cahuacuá	20137	13
San Lucas Camotlán	20231	11
Huauteppec	20040	11
Mixistlán de la Reforma	20060	11
Santiago Yosondúa	20500	10
Santo Domingo Ozolotepec	20512	10
Santos Reyes Yucuná	20529	10
San Miguel Tlacotepec	20286	10
San Miguel Suchixtepec	20279	8
Santiago Comaltepec	20458	8
Santiago Zacatepec	20502	7
San Pablo Cuatro Venados	20292	7
San Simón Zahuatlán	20352	5
San Martín Itunyoso	20240	5
San Andrés Dinicuiti	20089	4

Contacto

 Correo: alerta.fitosanitaria@senasica.gob.mx

Teléfono gratuito: 800 987 987 9

Vigente del 14 al 20 de agosto de 2023**Gusano elotero en Oaxaca**

Anexo 1.- Se han identificado 355 municipios en **riesgo alto** con presencia del cultivo para el desarrollo de Gusano elotero, mismos que en caso de presentarse la plaga estarían en riesgo.

Otros municipios con riesgo alto		
Municipio	Clave	Superficie (ha)
Santa Ana Cuauhtémoc	20355	4
San Mateo Piñas	20253	4
San Jacinto Amilpas	20157	4
San Esteban Atatlahuca	20133	3
Santiago Nundiche	20480	3
Santa Catarina Loxicha	20366	3
San Pedro Yólox	20336	2
San Pedro Ocotepec	20323	1
Santo Domingo Yodohino	20524	1
Villa Talea de Castro	20280	1
Santa María Tepantlali	20435	0.2
Total general		148,041

ContactoCorreo: alerta.fitosanitaria@senasica.gob.mx

Teléfono gratuito: 800 987 987 9