



AGRICULTURA

SECRETARÍA DE AGRICULTURA Y DESARROLLO RURAL



SENASICA

SERVICIO NACIONAL DE SANIDAD,
INOCUIDAD Y CALIDAD AGROALIMENTARIA



COMITÉ ESTADAL DE SANIDAD
VEGETAL DE OAXACA

**Para plagas de importancia económica
presentes en apoyo a la producción de
maíz, frijol, trigo y arroz**



21

Agosto



*Boletín de Alerta
Fitosanitaria
del SENASICA para
Gusano cogollero en el
estado de Oaxaca*



Colaboración Técnico-Científica:

Dirección en Jefe

Dirección General de Sanidad Vegetal

Instituto Nacional de Investigaciones Forestales, Agrícolas y Pecuarias del Campo Experimental Bajío

Comité de Sanidad Vegetal del Estado de Oaxaca



2023
FRANCISCO
VILLA

EL REVOLUCIONARIO DEL CAMPO

Vigente del 21 al 27 de agosto de 2023

Gusano cogollero en Oaxaca

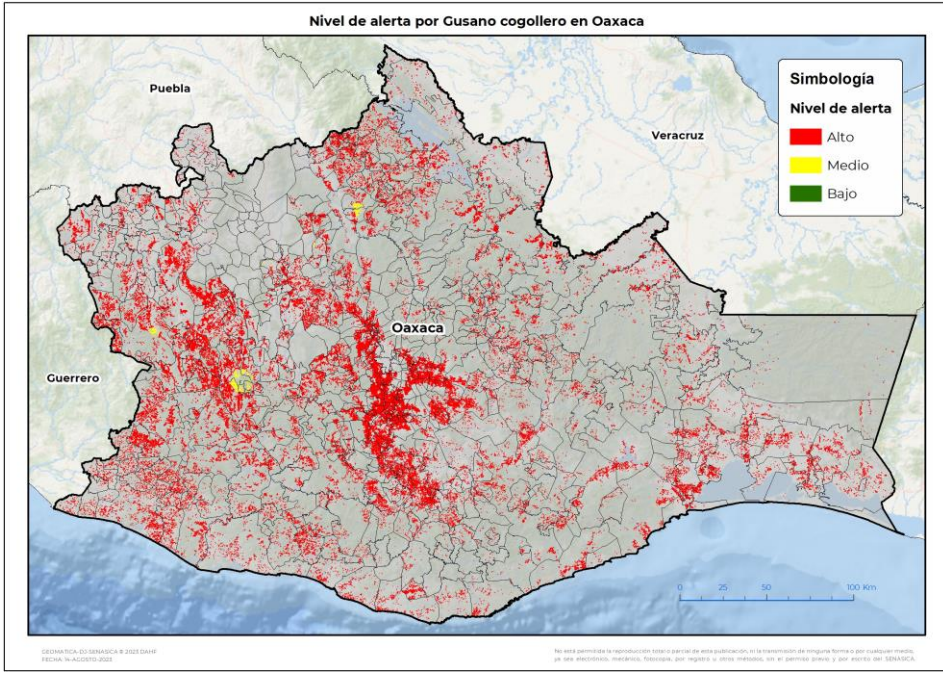
Derivado de la información recabada a través de los censos realizados en campo y el pronóstico meteorológico a 7 días, la **AF-SENASICA** correspondiente a **Gusano cogollero en Oaxaca**, notifica a los municipios con nivel de riesgo con el objeto de prevenir que la plaga se establezca en el cultivo.

1. Condiciones meteorológicas favorables para el desarrollo de la plaga

De acuerdo a la información **meteorológica pronosticada** en el estado se identifica que **existirán condiciones favorables** para el desarrollo de la plaga.

Temperatura máxima	25.8 °C
Temperatura mínima	17.5 °C
Precipitación	51 - 437 mm

2. Análisis de probabilidad de riesgo






Se determina que la plaga puede comenzar su desarrollo debido a que hay:

- Condición favorable en **510 municipios bajo riesgo fitosanitario**.
- Etapa fenológica susceptible del maíz y hospedantes alternos (Anexo 1).



3. Sensibilización referenciado a estrategias operativas e impacto económico

Impacto económico en las hectáreas con mayor riesgo:

-  **510 municipios en riesgo**
319,473 ha
-  **En donde la superficie bajo riesgo alto es de 317,015 Ha**
-  **2,082 millones de pesos**

Acompañamiento técnico al sector

- Se considera oportuno:
- Notificar al productor para que puedan implementar acciones preventivas (capacitación y acompañamiento técnico) en los municipios identificados.
 - Intensificar los sistemas de monitoreo en los Puntos de Seguimiento Fitosanitario.
 - Fortalecer las actividades de exploración en las unidades de producción.

Nota: El siguiente cálculo fue establecido tomando en consideración el precio medio rural promedio del estado (Fuente: SIAP, 2022).

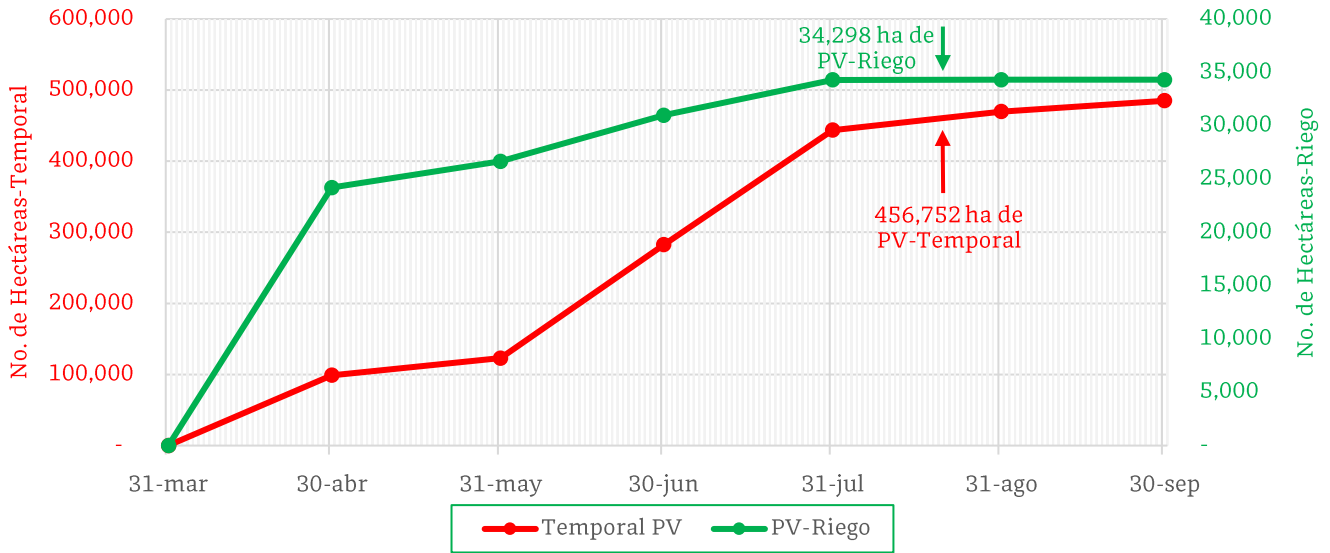
Vigente del 21 al 27 de agosto de 2023

Gusano cogollero en Oaxaca

4. Avance de siembra

Avance de siembra de maíz en el estado de Oaxaca al 21 de agosto de 2023

Ciclo PV



De acuerdo con los registros del SIAP, se estima el siguiente avance de siembra:

- **34,298 ha** bajo condiciones de **riego**
- **456,752 ha** bajo condiciones de **temporal**

5. Recomendaciones AF-SENASICA

Derivado de la integración de elementos como: superficie de producción de maíz en su modalidad Primavera-Verano, variables meteorológicas, etapa fenológica susceptible del cultivo hospedante, dinámica poblacional de la plaga y acciones operativas implementadas, se sugiere al personal técnico del Servicio Fitosanitario lo siguiente:

1. El acompañamiento técnico debe fortalecerse en los municipios señalados con riesgo alto, con el objetivo de **verificar la etapa fenológica del cultivo e incidencia posible de la plaga**.
2. Establecer un cronograma de actividades y calendario de visitas en los diferentes predios de los municipios identificados **a fin de brindar de manera oportuna información al sector agrícola como base para el manejo preventivo**.
3. Sensibilizar al sector agrícola en el manejo preventivo, donde **se transfiera la metodología del monitoreo oportuno de la plaga, que permita y coadyuve en la accionabilidad ante un brote emergente**.
4. En caso de encontrar la plaga, **prestar especial atención en el uso de plaguicidas autorizados por COFEPRIS y privilegiar el principio del control biológico bajo un enfoque de manejo sostenible de la plaga de forma regional**.

Contacto

Correo: alerta.fitosanitaria@senasica.gob.mx

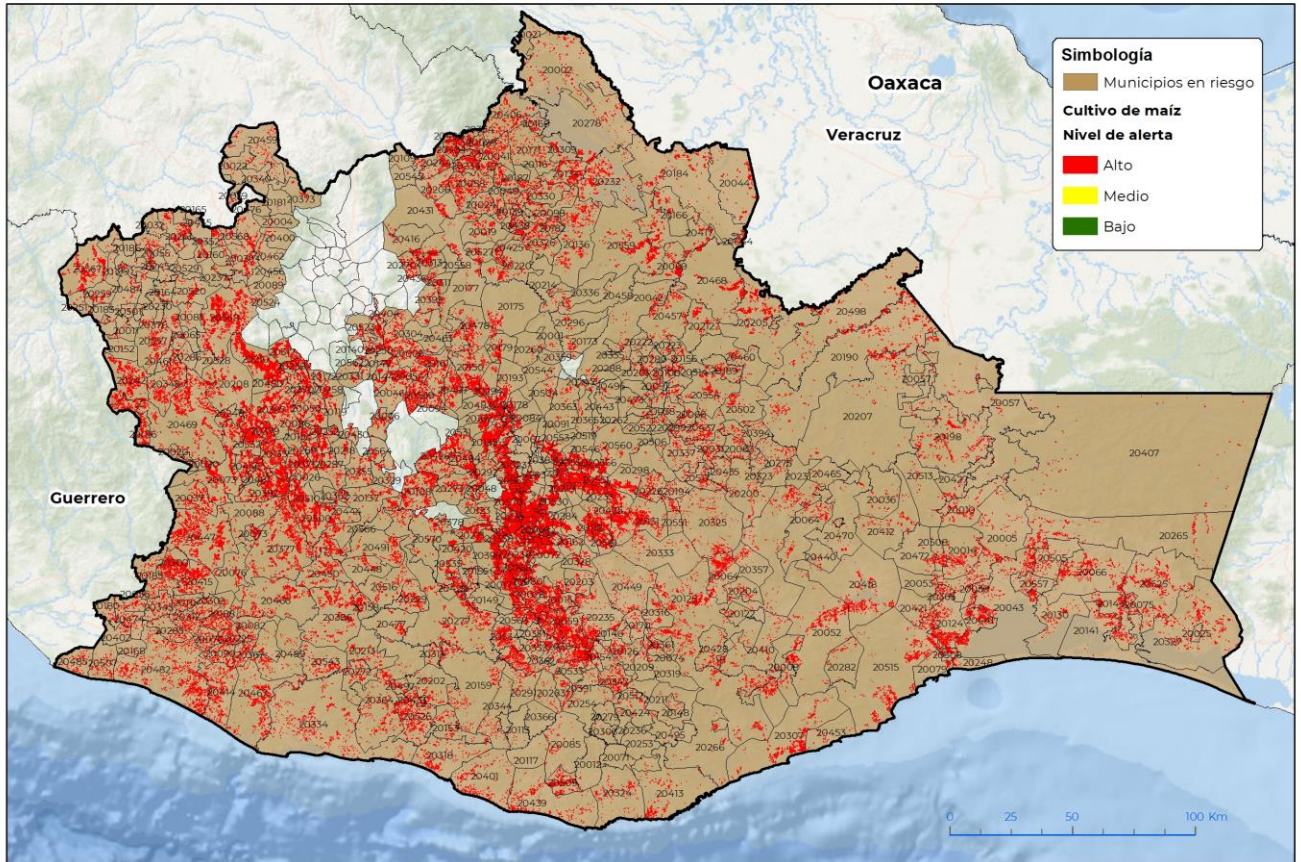
Teléfono gratuito: 800 987 987 9

Vigente del 21 al 27 de agosto de 2023

Gusano cogollero en Oaxaca

Anexo 1.- Se han identificado 510 municipios en riesgo alto con presencia del cultivo para el desarrollo de Gusano cogollero, mismos que en caso de presentarse la plaga estarían en riesgo.

Municipios con cultivo y probable riesgo por Gusano cogollero en Oaxaca



GEOMATICA-DI-SENASICA © 2023 DAHF
FECHA: 16-AGOSTO-2023

No está permitida la reproducción total o parcial de esta publicación, ni la transmisión de ninguna forma o por cualquier medio, ya sea electrónico, mecánico, fotocopia, por registro u otros métodos, sin el permiso previo y por escrito del SENASICA.

Municipios con estrategia operativa 2023

Municipios	Clave	Superficie (ha)	Localidades
Zimatlán de Álvarez	20570	4,723	Zimatlan De Alvarez
San Carlos Yautepec	20125	4,099	
Santiago Pinotepa Nacional	20482	3,919	Agua De La Caña-Cerro De La Esperanza-Collantes-El Carrizo-Guadalupe Victoria-Huaxpaltepec-Rancho Viejo-Mancuernas-Los Positos-Pinotepa-Rancho La Virgen-Lagunilla-Palma Del Coyul-Lo De Riaño-Palomilla Del Nopal

Contacto

Correo: alerta.fitosanitaria@senasica.gob.mx

Teléfono gratuito: 800 987 987 9

Vigente del 21 al 27 de agosto de 2023
Gusano cogollero en Oaxaca

Anexo 1.- Se han identificado 510 municipios en **riesgo alto** con presencia del cultivo para el desarrollo de Gusano cogollero, mismos que en caso de presentarse la plaga estarían en riesgo.

Municipios con estrategia operativa 2023			
Municipios	Clave	Superficie (ha)	Localidades
Heroica Ciudad de Ejutla de Crespo	20028	3,580	Coatecas Altas-Ejutla
Ocotlán de Morelos	20068	3,216	Ocotlan-Ocotlan De Morelos-San Juan
Heroica Ciudad de Juchitán de Zaragoza	20043	3,176	
San Juan Cotzocón	20190	2,924	Arroyo Carrizal-El Porvenir-Jaltepec De Candayoc-María Lombardo De Caso-Nuevo Cerro Mojarra-San Felipe Cihualtepec-Jaltepec
Santo Domingo Tehuantepec	20515	2,544	
Villa de Zaachila	20565	2,519	Emiliano Zapata-Santa Cruz Xoxocotlan-Vicente Guerrero-Villa De Zaachila-Renacimiento-Cuilapam-Trinidad Zaachila-Zaachila
Asunción Nochixtlán	20006	2,352	
Santiago Jamiltepec	20467	2,338	
Santa Gertrudis	20387	1,931	
Villa de Tututepec	20334	1,903	
Santiago Niltepec	20066	1,837	Santiago Niltepec
Santo Domingo Zanatepec	20525	1,809	General Pascual Fuentes-Santo Domingo Zanatepec
Magdalena Jaltepec	20046	1,781	
San Juan Guichicovi	20198	1,733	Mogoñe Viejo-Paso Real De Sarabia
Santa María Huazolotitlán	20414	1,632	
San Pedro Tapanatepec	20327	1,528	San Pedro Tapanatepec
San Blas Atempa	20124	1,363	

Contacto
Correo: alerta.fitosanitaria@senasica.gob.mx
Teléfono gratuito: 800 987 987 9



Vigente del 21 al 27 de agosto de 2023

Gusano cogollero en Oaxaca

Anexo 1.- Se han identificado 510 municipios en riesgo alto con presencia del cultivo para el desarrollo de Gusano cogollero, mismos que en caso de presentarse la plaga estarían en riesgo.

Municipios con estrategia operativa 2023			
Municipios	Clave	Superficie (ha)	Localidades
Santiago Yaveo	20498	1,322	Dolores Hidalgo-General Francisco Villa-La Florida-Paso Del Águila-San Juanito-Frontera-Nuevo Ocotlan
Ayoquezco de Aldama	20398	1,217	
San Francisco Ixhuatán	20143	1,048	
San Pablo Huixtepec	20295	1,032	San Pablo-San Pablo Huixtepec
Ayotzintepec	20009	1,018	
San Juan Bautista Cuicatlán	20177	905	
Santiago Tenango	20487	879	
San Juan Mazatlán	20207	826	General Felipe Ángeles-La Mixtequita-Diaz Ordaz-Villa Nueva Ii
Trinidad Zaachila	20555	823	Roalo
Santa María Ecatepec	20410	822	
San Bartolo Coyotepec	20115	692	San Bartolo-San Bartolo Coyotepec
Tataltepec de Valdés	20543	640	
San Andrés Huaxpaltepec	20090	626	Huaxpaltepec-Rancho Viejo
San Francisco Jaltepetongo	20144	624	
San Pablo Huitzo	20294	603	La Guadalupe Huitzo-Huitzo-San Pablo Huitzo
San Miguel Huautla	20270	573	
San Juan Yucuita	20224	541	
San Pedro Jocotipac	20313	528	
Santa María Chachoápam	20404	521	
Ciénega de Zimatlán	20013	486	Ciénega-Ciénega De Zimatlan-Ciénega-Ciénega De Zimatlan
San Juan Sayultepec	20215	429	
Pinotepa de Don Luis	20070	374	

Contacto

Correo: alerta.fitosanitaria@senasica.gob.mx

Teléfono gratuito: 800 987 987 9

Vigente del 21 al 27 de agosto de 2023
Gusano cogollero en Oaxaca

Anexo 1.- Se han identificado 510 municipios en **riesgo alto** con presencia del cultivo para el desarrollo de Gusano cogollero, mismos que en caso de presentarse la plaga estarían en riesgo.

Municipios con estrategia operativa 2023			
Municipios	Clave	Superficie (ha)	Localidades
San Pedro Apóstol	20301	372	
Santo Domingo Ingenio	20505	351	Santo Domingo Zanatepec-Santo Domingo Ingenio
Santa María Chimalapa	20407	348	
Santa María Quiegolani	20428	282	
Santo Domingo Yanhuitlán	20523	196	Santo Domingo Yanhuitlán
Santiago Tillo	20493	129	
San Andrés Sinaxtla	20096	107	San Andrés Sinaxtla
Villa de Etla	20338	86	Santo Domingo Barrio Alto
San Miguel Tecomatlán	20281	84	
Total general		69,395	

Municipios con nivel de riesgo alto		
Municipios	Clave	Superficie (ha)
Miahuatlán de Porfirio Díaz	20059	5,081
Heroica Villa Tezoatlán de Segura y Luna, Cuna de la Independencia de Oaxaca	20549	5,055
Santa María Zacatepec	20447	4,802
San Juan Numí	20210	4,688
Santiago Yosondúa	20500	4,241
Heroica Ciudad de Tlaxiaco	20397	3,551
Putla Villa de Guerrero	20073	3,535
Santiago Juxtlahuaca	20469	3,150
Santa Lucía Monteverde	20392	2,743
Santa Cruz Itundujia	20377	2,726
San Dionisio Ocoteppec	20131	2,486
San Pedro Amuzgos	20300	2,398
Zapotitlán Lagunas	20567	2,290
Santiago Matatlán	20475	2,207
San Juan Bautista Valle Nacional	20559	2,166
Villa Sola de Vega	20277	2,125
San José del Progreso	20072	2,096
San Juan Lalana	20205	2,090

Contacto
Correo: alerta.fitosanitaria@senasica.gob.mx
Teléfono gratuito: 800 987 987 9

Vigente del 21 al 27 de agosto de 2023
Gusano cogollero en Oaxaca

Anexo 1.- Se han identificado 510 municipios en **riesgo alto** con presencia del cultivo para el desarrollo de Gusano cogollero, mismos que en caso de presentarse la plaga estarían en riesgo.

Municipios con nivel de riesgo alto		
Municipios	Clave	Superficie (ha)
Santa María Ipalapa	20415	2,084
Santa Cruz Zenzontepec	20386	2,001
Santa María Peñoles	20426	1,997
Nejapa de Madero	20064	1,972
San Martín Peras	20242	1,958
Cuilápam de Guerrero	20023	1,957
San Antonio Huitepec	20108	1,926
San Felipe Tejalápam	20135	1,893
Tlacolula de Matamoros	20551	1,866
Coicoyán de las Flores	20016	1,773
Santiago Jocotepec	20468	1,744
San Sebastián Tecomaxtlahuaca	20348	1,709
Magdalena Tequisistlán	20052	1,582
Santos Reyes Nopala	20526	1,580
San Juan Bautista Tuxtepec	20184	1,508
San Pedro Huamelula	20307	1,494
San Jerónimo Sosola	20161	1,483
San Lucas Ojitlán	20232	1,482
Heroica Ciudad de Huajuapán de León	20039	1,481
Santo Tomás Jalieza	20530	1,464
San Miguel Amatitlán	20261	1,458
San Juan Guelavía	20197	1,435
Silacayoápam	20537	1,434
San Baltazar Chichicápam	20112	1,415
Santa María Jacatepec	20417	1,378
Santa Catarina Juquila	20364	1,362
Loma Bonita	20044	1,361
San Felipe Usila	20136	1,344
La Compañía	20017	1,337
San Juan Mixtepec	20208	1,335
Santiago Ixtayutla	20466	1,328
Santiago Apóstol	20452	1,286
Santa Ana Zegache	20360	1,256
San Esteban Atatlahuca	20133	1,255
San Pedro Mártir Yucuxaco	20317	1,227

Contacto
Correo: alerta.fitosanitaria@senasica.gob.mx
Teléfono gratuito: 800 987 987 9

Vigente del 21 al 27 de agosto de 2023
Gusano cogollero en Oaxaca

Anexo 1.- Se han identificado 510 municipios en **riesgo alto** con presencia del cultivo para el desarrollo de Gusano cogollero, mismos que en caso de presentarse la plaga estarían en riesgo.

Municipios con nivel de riesgo alto		
Municipios	Clave	Superficie (ha)
San Felipe Jalapa de Díaz	20134	1,219
La Pe	20069	1,189
San Francisco Telixtlahuaca	20150	1,162
Santo Tomás Ocotepec	20532	1,139
Asunción Ixtaltepec	20005	1,137
Santa María Chilchotla	20406	1,117
San Miguel Chimalapa	20265	1,114
Chalcatongo de Hidalgo	20026	1,107
Yaxe	20561	1,095
Santa María Tonameca	20439	1,094
Santo Domingo de Morelos	20509	1,094
Santa Inés de Zaragoza	20569	1,074
Santa Catarina Yosonotú	20372	1,041
San Luis Amatlán	20235	1,037
Mazatlán Villa de Flores	20058	1,033
Acatlán de Pérez Figueroa	20002	996
Santa Cruz Nundaco	20379	992
San Miguel Mixtepec	20271	985
San Pablo Villa de Mitla	20298	982
Coatecas Altas	20015	981
San Mateo Yucutindoo	20566	980
Santiago Tlazoyaltepec	20494	962
San Lucas Quiaviní	20233	947
Santiago Amoltepec	20450	944
Mesones Hidalgo	20037	943
San Miguel el Grande	20269	941
Santa María Jalapa del Marqués	20418	936
Santiago Nuyoó	20481	934
Santa Ana Tlapacoyan	20358	902
San Pedro Mixtepec	20318	893
San Martín Huamelúlpam	20239	879
San Pedro Sochiápam	20326	877
Santiago Nacaltepec	20478	875
San Jerónimo Tlacoahuaya	20550	875
Santa María Colotepec	20401	871
San Miguel Soyaltepec	20278	829

Contacto
Correo: alerta.fitosanitaria@senasica.gob.mx
Teléfono gratuito: 800 987 987 9

Vigente del 21 al 27 de agosto de 2023
Gusano cogollero en Oaxaca

Anexo 1.- Se han identificado 510 municipios en **riesgo alto** con presencia del cultivo para el desarrollo de Gusano cogollero, mismos que en caso de presentarse la plaga estarían en riesgo.

Municipios con nivel de riesgo alto		
Municipios	Clave	Superficie (ha)
Santa María Yucuhiti	20446	828
San Vicente Coatlán	20534	809
San Francisco del Mar	20141	784
San Juan Teitipac	20219	775
Villa Díaz Ordaz	20560	773
Ciudad Ixtepec	20014	758
San Juan Colorado	20188	751
Teotitlán del Valle	20546	746
Santa Lucía Ocotlán	20393	744
San Miguel Peras	20273	737
Santa María Huatulco	20413	736
San Juan Cacahuatepec	20185	723
Santa Cruz Mixtepec	20378	714
San Mateo Peñasco	20252	710
San Antonino Castillo Velasco	20103	707
Santa María Xadani	20441	707
Santiago Nundiche	20480	696
San Lucas Zoquiápam	20234	695
San Martín Tilcajete	20243	693
San Pablo Tijaltepec	20297	689
Huautla de Jiménez	20041	686
San Martín Itunyoso	20240	673
San Lorenzo Texmelúcan	20229	670
San Francisco Cahuacúa	20137	669
Santiago Camotlán	20457	666
Santo Tomás Mazaltepec	20531	655
Santa María Yosoyúa	20445	648
Santiago Suchilquitongo	20483	641
San Jerónimo Coatlán	20159	640
Santa Catarina Quiané	20369	637
Santiago Textitlán	20491	637
San Lorenzo	20225	629
San Sebastián Abasolo	20343	629
San José Tenango	20171	609
San Bartolomé Quialana	20118	606
San Pedro Quiatoni	20325	603

Contacto
Correo: alerta.fitosanitaria@senasica.gob.mx
Teléfono gratuito: 800 987 987 9

Vigente del 21 al 27 de agosto de 2023
Gusano cogollero en Oaxaca

Anexo 1.- Se han identificado 510 municipios en **riesgo alto** con presencia del cultivo para el desarrollo de Gusano cogollero, mismos que en caso de presentarse la plaga estarían en riesgo.

Municipios con nivel de riesgo alto		
Municipios	Clave	Superficie (ha)
San Pedro Jicayán	20312	598
Santa Ana del Valle	20356	590
Concepción Pápalo	20019	590
San Miguel Achiutla	20258	588
San Agustín Tlacotepec	20086	587
Magdalena Peñasco	20050	584
Magdalena Apasco	20045	582
San Juan Petlapa	20212	580
La Reforma	20076	576
San Lorenzo Albarradas	20226	576
San Andrés Zautla	20102	575
San Andrés Cabecera Nueva	20088	573
San Juan Tepeuxila	20220	570
Santa Catarina Tayata	20370	566
Santiago Llano Grande	20474	565
San Pedro Teutila	20330	564
Tlalixtac de Cabrera	20553	563
Santa Cruz Papalutla	20380	556
San Agustín Chayuco	20082	556
San Lorenzo Cacaotepec	20227	551
El Barrio de la Soledad	20010	545
Constancia del Rosario	20020	541
Totontepec Villa de Morelos	20554	536
San Andrés Teotilálpam	20098	532
San Pedro Pochutla	20324	532
San Vicente Lachixío	20535	524
San Gabriel Mixtepec	20153	524
Santo Domingo Tonalá	20520	524
San Mateo Sindihui	20255	522
Magdalena Teitipac	20051	504
Santa María Teopoxco	20434	500
Santa María Tlahuitoltepec	20437	498
Monjas	20061	497
San Miguel Tilquiápam	20284	491
San Andrés Nuxiño	20094	489
San Jacinto Tlacotepec	20158	489

Contacto
Correo: alerta.fitosanitaria@senasica.gob.mx
Teléfono gratuito: 800 987 987 9

Vigente del 21 al 27 de agosto de 2023
Gusano cogollero en Oaxaca

Anexo 1.- Se han identificado 510 municipios en **riesgo alto** con presencia del cultivo para el desarrollo de Gusano cogollero, mismos que en caso de presentarse la plaga estarían en riesgo.

Municipios con nivel de riesgo alto		
Municipios	Clave	Superficie (ha)
San Pedro Ixtlahuaca	20310	488
Santo Domingo Armenta	20507	487
San Agustín Amatengo	20080	484
Santa María Pápalo	20425	480
San José Chiltepec	20166	469
Santiago Tetepec	20489	453
San Sebastián Río Hondo	20347	452
Santa María Tecomavaca	20431	448
Santo Domingo Teojomulco	20516	442
San Pablo Cuatro Venados	20292	442
Santa Catarina Minas	20368	442
San Cristóbal Amatlán	20126	441
Magdalena Ocotlán	20049	439
San Jerónimo Taviche	20162	439
Santa María Zoquitlán	20449	437
San Juan Comaltepec	20189	436
San Sebastián Ixcapa	20345	434
San Antonio Sinicahua	20110	429
Santiago Tapextla	20485	418
Matías Romero Avendaño	20057	412
San Juan Quiahije	20213	411
Sitio de Xitlapehua	20538	409
Magdalena Zahuatlán	20054	406
San Dionisio Ocotlán	20132	400
Santa María Sola	20429	399
San Antonio Tepetlapa	20111	398
San Dionisio del Mar	20130	395
Reyes Etna	20077	386
San Miguel Panixtlahuaca	20272	381
San Martín Toxpalan	20244	379
San Sebastián Teitipac	20349	378
Santiago Minas	20477	378
San Juan de los Cués	20206	377
San Miguel Tlacamama	20285	374
Santa Cruz Tayata	20383	372
Santa María Atzompa	20399	372

Contacto
Correo: alerta.fitosanitaria@senasica.gob.mx
Teléfono gratuito: 800 987 987 9



Vigente del 21 al 27 de agosto de 2023

Gusano cogollero en Oaxaca

Anexo 1.- Se han identificado 510 municipios en **riesgo alto** con presencia del cultivo para el desarrollo de Gusano cogollero, mismos que en caso de presentarse la plaga estarían en riesgo.

Municipios con nivel de riesgo alto		
Municipios	Clave	Superficie (ha)
San Juan Bautista Jayacatlán	20179	370
San Juan del Estado	20193	368
San Bernardo Mixtepec	20123	365
Santa María Apazco	20395	358
Huautepec	20040	357
Santa María del Tule	20409	355
San Pablo Etla	20293	354
Santos Reyes Pápalo	20527	349
San Bartolomé Ayautla	20116	347
Santiago Choápam	20460	347
San Pedro Atoyac	20302	344
San Cristóbal Amoltepec	20127	344
San Pedro y San Pablo Ayutla	20337	342
Yogana	20563	339
Mártires de Tacubaya	20056	339
Ixtlán de Juárez	20042	338
Tamazulápam del Espíritu Santo	20031	333
San Juan Lachao	20202	329
Santiago Chazumba	20459	327
San Andrés Ixtlahuaca	20092	327
Santa Cruz Xitla	20384	323
San Juan Bautista Atatlahuca	20175	322
Santo Domingo Tepuxtepec	20517	321
San Juan Bautista Guelache	20178	320
Santo Domingo Chihuitán	20508	320
Santa María Zaniza	20448	318
Santa María Tlaxiactac	20438	312
Santa Catarina Ticuá	20371	310
Asunción Tlacolulita	20008	310
San Ildefonso Villa Alta	20156	309
San Nicolás	20289	308
San Pedro Mártir Quiéchapa	20316	308
Santa Catarina Mechoacán	20367	305
San Pedro Huilotepec	20308	305
San Pedro Jaltepetongo	20311	305
Santa María Guienagati	20412	304

Contacto

Correo: alerta.fitosanitaria@senasica.gob.mx

Teléfono gratuito: 800 987 987 9

Vigente del 21 al 27 de agosto de 2023
Gusano cogollero en Oaxaca

Anexo 1.- Se han identificado 510 municipios en **riesgo alto** con presencia del cultivo para el desarrollo de Gusano cogollero, mismos que en caso de presentarse la plaga estarían en riesgo.

Municipios con nivel de riesgo alto		
Municipios	Clave	Superficie (ha)
San Miguel Ahuehuetitlán	20259	304
San Juan Bautista Tlacoatzintepec	20182	303
Santiago Texcalcingo	20490	301
Santa María Temascaltepec	20433	299
Unión Hidalgo	20557	297
Santiago Zacatepec	20502	292
San Pedro Mártir	20315	292
Santiago Tamazola	20484	288
Santa Lucía Miahuatlán	20391	288
San Bartolomé Yucuañe	20119	287
San Juan Chilateca	20192	286
San Pedro Taviche	20328	285
San Pedro Totolápan	20333	281
San Juan Juquila Mixes	20200	280
Mariscala de Juárez	20055	276
Asunción Cacalotepec	20003	276
San Pedro Comitancillo	20305	274
San José del Peñasco	20167	270
Santo Domingo Tomaltepec	20519	264
San José Independencia	20169	261
Eloxochitlán de Flores Magón	20029	259
Santo Tomás Tamazulapan	20533	256
San Miguel Quetzaltepec	20275	255
Salina Cruz	20079	248
San Martín Lachilá	20241	247
San Pedro Teozacoalco	20329	247
Santa María Petapa	20427	244
San Francisco Lachigoló	20145	243
Reforma de Pineda	20075	242
Cuyamecalco Villa de Zaragoza	20024	239
San Agustín Loxicha	20085	236
San Pedro Ixcatlán	20309	233
Mixistlán de la Reforma	20060	232
Taniche	20542	230
Santa Catalina Quierí	20361	229
Soledad Etna	20539	225

Contacto

 Correo: alerta.fitosanitaria@senasica.gob.mx

Teléfono gratuito: 800 987 987 9

Vigente del 21 al 27 de agosto de 2023
Gusano cogollero en Oaxaca

Anexo 1.- Se han identificado 510 municipios en **riesgo alto** con presencia del cultivo para el desarrollo de Gusano cogollero, mismos que en caso de presentarse la plaga estarían en riesgo.

Municipios con nivel de riesgo alto		
Municipios	Clave	Superficie (ha)
El Espinal	20030	223
San Miguel Ejutla	20268	222
Santa María Lachixío	20420	221
San Pedro Molinos	20320	220
San Juan Teita	20218	220
San Simón Almolongas	20351	219
Santa María Ozolotepec	20424	216
Santiago Atitlán	20454	215
Teotitlán de Flores Magón	20545	214
Santiago Yaitepec	20497	214
Santa Ana	20353	211
Santa Cruz Tacahua	20382	210
San Pedro Juchatengo	20314	209
Magdalena Mixtepec	20048	205
San Francisco Huehuetlán	20142	204
San Juan Lachigalla	20203	199
San Francisco Chapulapa	20139	197
San Juan Coatzacoapam	20187	195
Santa María Guelacé	20411	192
San Ildefonso Sola	20155	192
San Francisco Chindúa	20140	190
Santa Ana Tavela	20357	187
Santa María Tataltepec	20430	186
Santa María Alotepec	20394	178
Santiago Laollaga	20472	175
San Sebastián Coatlán	20344	173
Villa Talea de Castro	20280	172
Santa Catarina Ixtepeji	20363	170
San Juan Achiutla	20172	169
Guevea de Humboldt	20036	166
Santa María Mixtequilla	20421	162
San Juan Bautista Lo de Soto	20180	159
Santa María del Rosario	20408	159
Asunción Ocotlán	20007	159
Santa María Tepantlali	20435	157
Zapotitlán Palmas	20568	154

Contacto
Correo: alerta.fitosanitaria@senasica.gob.mx
Teléfono gratuito: 800 987 987 9

Vigente del 21 al 27 de agosto de 2023
Gusano cogollero en Oaxaca

Anexo 1.- Se han identificado 510 municipios en **riesgo alto** con presencia del cultivo para el desarrollo de Gusano cogollero, mismos que en caso de presentarse la plaga estarían en riesgo.

Municipios con nivel de riesgo alto		
Municipios	Clave	Superficie (ha)
San Juan Juquila Vijanos	20201	154
San Mateo del Mar	20248	151
Santa Cruz Tacache de Mina	20381	151
Santa Inés Yatzeche	20389	151
Santa María Coyotepec	20403	149
San Martín de los Cansecos	20238	145
Santa Catarina Zapouquila	20373	144
San Miguel del Puerto	20266	144
San Melchor Betaza	20257	135
San Miguel Tenango	20282	134
San Pablo Coatlán	20291	133
Santa María Texcatitlán	20436	131
Santiago Laxopa	20473	130
Santo Domingo Petapa	20513	130
San Juan Lajarcia	20204	128
Magdalena Yodocono de Porfirio Díaz	20562	127
Santa Catarina Quioquitani	20074	127
Santa María Yolotepec	20444	126
Santa Ana Cuauhtémoc	20355	124
San Mateo Río Hondo	20254	123
San Pedro Yólox	20336	123
Santiago Lachiguiri	20470	123
Chiquihuitlán de Benito Juárez	20027	122
Santa María Cortijo	20402	120
San Francisco Sola	20149	120
Santa María la Asunción	20396	119
San José Lachiguiri	20170	117
Yutanduchi de Guerrero	20564	117
San Jorge Nuchita	20164	113
San Ildefonso Amatlán	20154	112
Oaxaca de Juárez	20067	111
Nuevo Zoquiápam	20504	109
Santiago Huajolotitlán	20462	107
San Agustín Yatareni	20087	105
Santa Catarina Cuixtla	20362	103

Contacto
Correo: alerta.fitosanitaria@senasica.gob.mx
Teléfono gratuito: 800 987 987 9

Vigente del 21 al 27 de agosto de 2023
Gusano cogollero en Oaxaca

Anexo 1.- Se han identificado 510 municipios en **riesgo alto** con presencia del cultivo para el desarrollo de Gusano cogollero, mismos que en caso de presentarse la plaga estarían en riesgo.

Municipios con nivel de riesgo alto		
Municipios	Clave	Superficie (ha)
San Miguel Santa Flor	20276	102
Magdalena Tlacotepec	20053	102
Santiago del Río	20461	102
San Juan del Río	20194	101
San Juan Atepec	20173	101
San Andrés Solaga	20097	99
Santiago Astata	20453	99
Rojas de Cuauhtémoc	20078	98
Cosoltepec	20022	97
Santo Domingo Roayaga	20514	96
Santa Ana Ateixtlahuaca	20354	94
San Andrés Zabache	20101	92
San Nicolás Hidalgo	20290	90
Nazareno Etna	20063	89
San Juan Yatzaona	20223	89
San Juan Quiotepec	20214	89
San José Estancia Grande	20168	89
Calihualá	20011	88
San Juan Tabaá	20216	88
San Agustín Atenango	20081	88
San Miguel Aloápam	20260	86
San Mateo Nejápam	20251	86
San Cristóbal Lachirioag	20128	83
Santiago Huaucilla	20463	83
Santa María Ixcatlán	20416	81
Santa Cruz Acatepec	20374	80
San Pablo Macuiltianguis	20296	79
San Marcos Arteaga	20237	78
San Mateo Cajonos	20246	76
San Miguel Tlacotepec	20286	76
San Lorenzo Victoria	20230	75
Santos Reyes Tepejillo	20528	74
San Agustín Etna	20084	74
San Miguel Coatlán	20263	72
San Pedro y San Pablo Tequixtepec	20340	70
San Juan Chicomezúchil	20191	70

Contacto
Correo: alerta.fitosanitaria@senasica.gob.mx
Teléfono gratuito: 800 987 987 9

Vigente del 21 al 27 de agosto de 2023
Gusano cogollero en Oaxaca

Anexo 1.- Se han identificado 510 municipios en **riesgo alto** con presencia del cultivo para el desarrollo de Gusano cogollero, mismos que en caso de presentarse la plaga estarían en riesgo.

Municipios con nivel de riesgo alto		
Municipios	Clave	Superficie (ha)
San Francisco Cajonos	20138	69
Santiago Xanica	20495	69
San Francisco Nuxaño	20147	68
San Bartolo Yautepec	20122	67
Santa Catarina Lachatao	20365	64
San Pedro Ocopetatlillo	20322	64
Santa María Camotlán	20400	64
San Pedro Tidaá	20331	63
Villa Hidalgo	20038	63
Santiago Ixcuintepepec	20465	63
San Andrés Paxtlán	20095	62
San Baltazar Yatzachi el Bajo	20114	60
Ixpantepec Nieves	20065	60
Santa María Totolapilla	20440	59
Cosolapa	20021	59
San Francisco Ozolotepec	20148	58
Santiago Ayuquililla	20455	56
San Pedro Mixtepec	20319	56
Santiago Xiacuí	20496	54
San Agustín de las Juntas	20083	53
Santiago Yucuyachi	20501	48
Santo Domingo Ixcatlán	20510	45
Santo Domingo Xagacía	20522	45
San Francisco Logueche	20146	43
San Pablo Yaganiza	20299	43
Asunción Cuyotepeji	20004	43
San Jerónimo Tecóatl	20163	42
Teococuilco de Marcos Pérez	20544	42
San Andrés Yaá	20100	41
San Andrés Dinicuiti	20089	41
Capulálpam de Méndez	20247	41
Candelaria Loxicha	20012	39
San Jerónimo Silacayoapilla	20160	38
Santiago Comaltepec	20458	38
San Pedro Ocoteppec	20323	37
San Juan Ihualtepec	20199	36

Contacto

 Correo: alerta.fitosanitaria@senasica.gob.mx

Teléfono gratuito: 800 987 987 9

Vigente del 21 al 27 de agosto de 2023
Gusano cogollero en Oaxaca

Anexo 1.- Se han identificado 510 municipios en **riesgo alto** con presencia del cultivo para el desarrollo de Gusano cogollero, mismos que en caso de presentarse la plaga estarían en riesgo.

Municipios con nivel de riesgo alto		
Municipios	Clave	Superficie (ha)
San Juan Mixtepec	20209	35
San Baltazar Loxicha	20113	35
Guadalupe de Ramírez	20034	34
San Juan Bautista Tlachichilco	20183	34
San Pedro el Alto	20306	34
San Miguel Amatlán	20262	33
San Pedro Yaneri	20335	33
San Juan Ozolotepec	20211	32
San Juan Evangelista Analco	20196	31
San Martín Zacatepec	20245	31
Abejones	20001	31
San Juan Cieneguilla	20186	30
San Juan Yaeé	20222	30
San Pedro Cajonos	20303	28
Santa María Yalina	20442	27
San Bartolomé Zoogocho	20120	27
Santiago Zochila	20503	27
San Mateo Yoloxochitlán	20249	26
San Andrés Tepetlapa	20099	25
Santa María Temaxcalapa	20432	24
San Bartolomé Loxicha	20117	22
Santo Domingo Albarradas	20506	22
San Lorenzo Cuaunecuiltitla	20228	21
Chahuities	20025	21
Fresnillo de Trujano	20032	20
San Marcial Ozolotepec	20236	20
Pluma Hidalgo	20071	19
Santiago Miltepec	20476	19
San José Ayuquila	20165	17
San Francisco Tlapancingo	20152	16
San Miguel Yotao	20288	16
Santa María Yavesía	20443	16
Santa Ana Yareni	20359	14
Santa Cruz de Bravo	20376	13
San Antonio Nanahuatípam	20109	12
San Lucas Camotlán	20231	11

Contacto
Correo: alerta.fitosanitaria@senasica.gob.mx
Teléfono gratuito: 800 987 987 9



Vigente del 21 al 27 de agosto de 2023

Gusano cogollero en Oaxaca

Anexo 1.- Se han identificado 510 municipios en **riesgo alto** con presencia del cultivo para el desarrollo de Gusano cogollero, mismos que en caso de presentarse la plaga estarían en riesgo.

Municipios con nivel de riesgo alto		
Municipios	Clave	Superficie (ha)
Tanetze de Zaragoza	20541	11
Santo Domingo Ozolotepec	20512	10
Santiago Lalopa	20471	10
Santos Reyes Yucuná	20529	10
San Miguel Suchixtepec	20279	8
San Juan Bautista Suchitepec	20181	7
Santo Domingo Yodohino	20524	5
San Simón Zahuatlán	20352	5
San Mateo Piñas	20253	4
Santa Catarina Loxicha	20366	3
Santiago Cacaloxtotec	20456	2
Total general		247,620

Contacto

Correo: alerta.fitosanitaria@senasica.gob.mx

Teléfono gratuito: 800 987 987 9