



AGRICULTURA

SECRETARÍA DE AGRICULTURA Y DESARROLLO RURAL



SENASICA

SERVICIO NACIONAL DE SANIDAD,
INOCUIDAD Y CALIDAD AGROALIMENTARIA



COMITÉ ESTADAL DE SANIDAD
VEGETAL DE OAXACA



Para plagas de importancia económica
presentes en apoyo a la producción de
maíz, frijol, trigo y arroz



15

Agosto

Boletín de Alerta Fitosanitaria del SENASICA para Conchuela del frijol en el estado de Oaxaca



Colaboración Técnico-Científica:

Dirección en Jefe

Dirección General de Sanidad Vegetal

Instituto Nacional de Investigaciones Forestales, Agrícolas y Pecuarias del Campo Experimental Bajío

Comité de Sanidad Vegetal del Estado de Oaxaca



2023
Francisco
VILLA

EL REVOLUCIONARIO DEL CAMPO

Vigente del 21 al 27 de agosto de 2023

Conchuela del frijol en Oaxaca

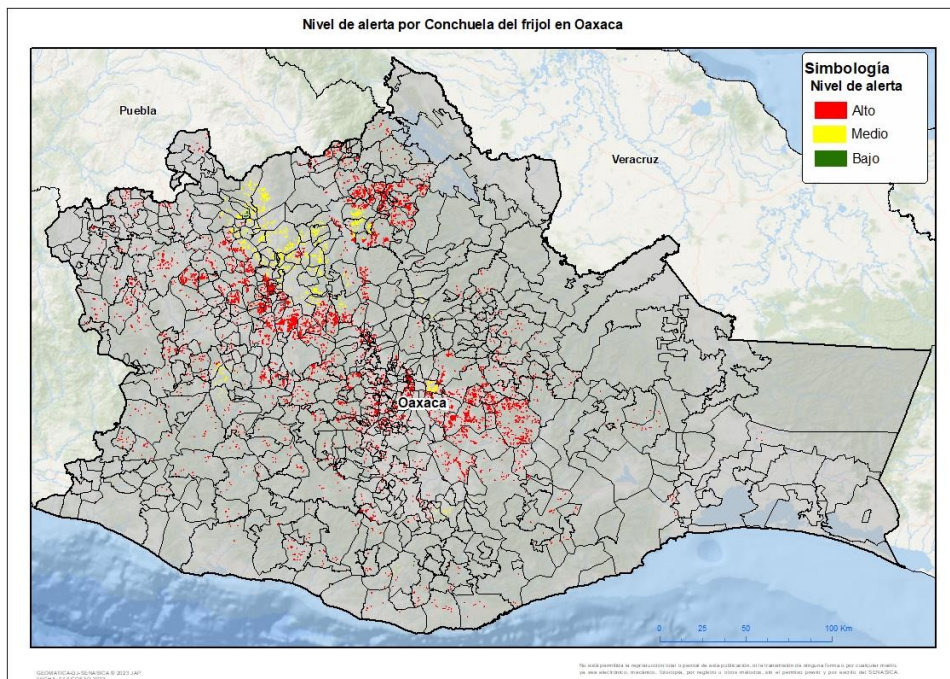
Derivado de la información recabada a través de los censos realizados en campo y el pronóstico meteorológico a 7 días, la **AF-SENASICA** correspondiente a **Conchuela del frijol en Oaxaca**, notifica a los municipios con nivel de riesgo con el objeto de prevenir que la plaga se establezca en el cultivo.

1. Condiciones meteorológicas favorables para el desarrollo de la plaga

De acuerdo a la información **meteorológica pronosticada** en el estado se identifica que **existirán condiciones favorables** para el desarrollo de la plaga.

Temperatura máxima	25.8 °C
Temperatura mínima	17.5 °C
Precipitación	51 - 437 mm

2. Análisis de probabilidad de riesgo



Se determina que la plaga puede comenzar su desarrollo debido a que hay:

- Condición favorable en **363 municipios bajo riesgo fitosanitario**.
- Etapa fenológica susceptible del frijol y hospedantes alternos (Anexo 1).



3. Sensibilización referenciado a estrategias operativas e impacto económico

Impacto económico en las hectáreas con mayor riesgo:



393 municipios en riesgo
24.006 ha

363 municipios en riesgo alto
19.600 ha

194 millones de pesos

Acompañamiento técnico al sector

Se considera oportuno:

-Notificar al productor para que puedan implementar **acciones preventivas (capacitación y acompañamiento técnico)** en los municipios identificados.

-Intensificar los **sistemas de monitoreo** en los Puntos de Seguimiento Fitosanitario.

-Fortalecer las **actividades de exploración** en las unidades de producción.

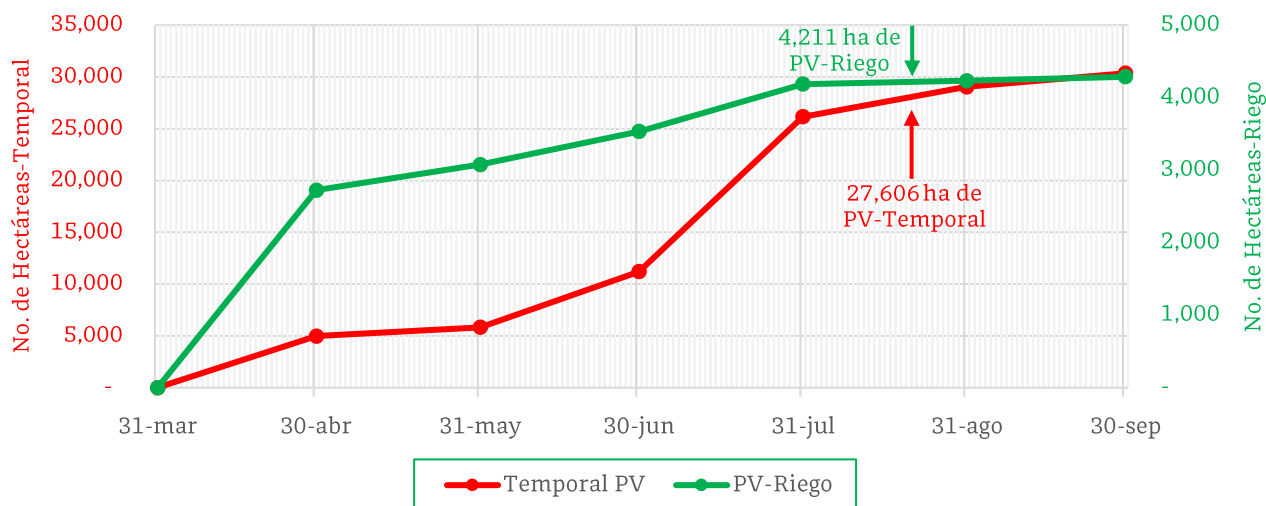
Nota: El siguiente cálculo fue establecido tomando en consideración el precio medio rural promedio del estado (Fuente: SIAP, 2022).

Vigente del 21 al 27 de agosto de 2023

Conchuela del frijol en Oaxaca

4. Avance de siembra

Avance de siembra de frijol en el estado de Oaxaca al 21 de agosto de 2023
Ciclo PV



De acuerdo con los registros del SIAP, se estima un avance de siembra de la siguiente manera:

- **4,211 ha** bajo condiciones de **riego**
- **27,606 ha** bajo condiciones de **temporal**

5. Recomendaciones AF-SENASICA

Derivado de la integración de elementos como: superficie de producción de frijol en su modalidad Primavera-Verano, variables meteorológicas, etapa fenológica susceptible del cultivo hospedante, dinámica poblacional de la plaga y acciones operativas implementadas, se sugiere al personal técnico del Servicio Fitosanitario lo siguiente:

1. El acompañamiento técnico debe fortalecerse en los municipios señalados con riesgo alto, con el objetivo de **verificar la etapa fenológica del cultivo e incidencia posible de la plaga**.
2. Establecer un cronograma de actividades y calendario de visitas en los diferentes predios de los municipios identificados **a fin de brindar de manera oportuna información al sector agrícola como base para el manejo preventivo**.
3. Sensibilizar al sector agrícola en el manejo preventivo, donde **se transfiera la metodología del monitoreo oportuno de la plaga, que permita y coadyuve en la accionabilidad ante un brote emergente**.
4. En caso de encontrar la plaga, **prestar especial atención en el uso de plaguicidas autorizados por COFEPRIS y privilegiar el principio del control biológico bajo un enfoque de manejo sostenible de la plaga de forma regional**.

Contacto

Correo: alerta.fitosanitaria@senasica.gob.mx

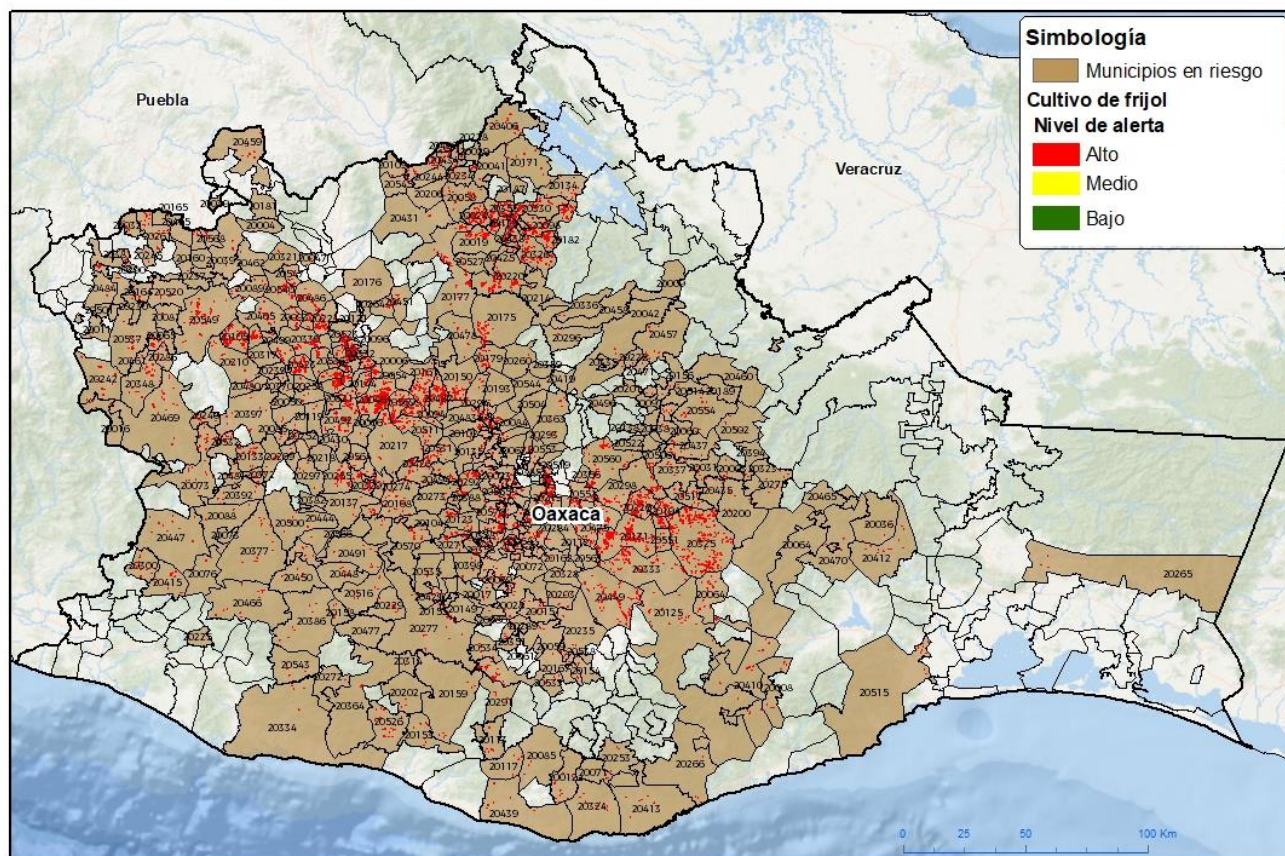
Teléfono gratuito: 800 987 987 9

Vigente del 21 al 27 de agosto de 2023

Conchuela del frijol en Oaxaca

Anexo 1.- Se han identificado 363 municipios en **riesgo alto** con presencia del cultivo para el desarrollo de Conchuela del frijol, mismos que en caso de presentarse la plaga estarían en riesgo.

Municipios con cultivo y probable riesgo por Conchuela del frijol en Oaxaca



GEOMÁTICA-DI-SENASICA © 2023 JAF
FECHA: 07/AGOSTO/2023

No está permitida la reproducción total o parcial de esta publicación, en la transmisión de ninguna forma o por cualquier medio, ya sea electrónico, mecánico, fotocopia, por registro u otros métodos, sin el permiso previo y por escrito del SENASICA.

Municipios con estrategia operativa 2023			
Municipios	Clave	Superficie (ha)	Localidades
Magdalena Jaltepec	20046	1,465	
Santiago Tillo	20493	483	San Mateo Yucucui
Santiago Tilantongo	20492	368	
Santo Domingo Yanhuitlán	20523	332	Santo Domingo Yanhuitlán
San Pablo Huixtepec	20295	154	San Pablo
Santo Domingo Nuxaá	20511	134	
Zimatlán de Álvarez	20570	128	Zimatlán De Álvarez-Ciénaga-Zimatlan De Álvarez-San Nicolás Quialana

Contacto

Correo: alerta.fitosanitaria@senasica.gob.mx

Teléfono gratuito: 800 987 987 9

Vigente del 21 al 27 de agosto de 2023
Conchuela del frijol en Oaxaca

Anexo 1.- Se han identificado 363 municipios en **riesgo alto** con presencia del cultivo para el desarrollo de Conchuela del frijol, mismos que en caso de presentarse la plaga estarían en riesgo.

Municipios con estrategia operativa 2023			
Municipios	Clave	Superficie (ha)	Localidades
San Juan Sayultepec	20215	123	
San Francisco Jaltepetongo	20144	113	
San Mateo Etlatongo	20250	100	
San Juan Tamazola	20217	97	
San Miguel Chicahua	20264	82	
San Andrés Sinaxtla	20096	71	San Andrés Sinaxtla-Santa María Suchixtlan
Villa de Zaachila	20565	36	Villa De Zaachila-San Lucas Tlanichico-Col Manantial
San Miguel Tecomatlán	20281	30	
Santiago Apoala	20451	30	
San Pablo Huitzo	20294	26	
San Martín Toxpalan	20244	12	
Asunción Nochixtlán	20006	11	
San Bartolo Soyaltepec	20121	11	
San Juan Bautista Coixtlahuaca	20176	10	
Total general		3,817	

Municipios con nivel de riesgo alto		
Municipios	Clave	Superficie (ha)
San Pedro Quiatoni	20325	711
San Dionisio Ocotepec	20131	634
San Lorenzo Albarradas	20226	422
San Antonino Monte Verde	20105	323
San Pedro Sochiápam	20326	305
San Andrés Teotilálpam	20098	301
Heroica Villa Tezoatlán de Segura y Luna, Cuna de la Independencia de Oaxaca	20549	282

Contacto
Correo: alerta.fitosanitaria@senasica.gob.mx
Teléfono gratuito: 800 987 987 9

Vigente del 21 al 27 de agosto de 2023
Conchuela del frijol en Oaxaca

Anexo 1.- Se han identificado 363 municipios en **riesgo alto** con presencia del cultivo para el desarrollo de Conchuela del frijol, mismos que en caso de presentarse la plaga estarían en riesgo.

Municipios con nivel de riesgo alto		
Municipios	Clave	Superficie (ha)
Santa María Zoquitlán	20449	271
San Pedro Teutila	20330	264
San Pedro Totolápam	20333	259
Santa María Nduayaco	20423	251
San Juan Tepeuxila	20220	248
Santa Inés de Zaragoza	20569	224
Villa Díaz Ordaz	20560	215
Cuyamecalco Villa de Zaragoza	20024	211
San Juan Teposcolula	20221	204
Santiago Tenango	20487	197
San Jerónimo Sosola	20161	193
San Pablo Cuatro Venados	20292	192
San Pedro Teozacoalco	20329	186
San Juan Bautista Cuicatlán	20177	185
Santa María Tlaxiá	20438	180
San Francisco Nuxaño	20147	179
San Sebastián Abasco	20343	167
Villa de Tamazulápam del Progreso	20540	161
San Pablo Villa de Mitla	20298	159
San Juan Bautista Tlacoatzintepec	20182	157
San Pedro Tidaá	20331	152
San Carlos Yautepec	20125	152
Concepción Pápalo	20019	151
San Pedro y San Pablo Teposcolula	20339	149
Villa Tejúpam de la Unión	20486	140
San Andrés Nuxiño	20094	139
San Mateo Sindihui	20255	138
Santa María Peñoles	20426	129
San Francisco Chapulapa	20139	128
Chiquihuitlán de Benito Juárez	20027	127
Tlacolula de Matamoros	20551	121
Santiago Matatlán	20475	119
San Juan del Río	20194	115
Magdalena Yodocono de Porfirio Díaz	20562	113

Contacto

 Correo: alerta.fitosanitaria@senasica.gob.mx

Teléfono gratuito: 800 987 987 9

Vigente del 21 al 27 de agosto de 2023
Conchuela del frijol en Oaxaca

Anexo 1.- Se han identificado 363 municipios en **riesgo alto** con presencia del cultivo para el desarrollo de Conchuela del frijol, mismos que en caso de presentarse la plaga estarían en riesgo.

Municipios con nivel de riesgo alto		
Municipios	Clave	Superficie (ha)
Santa Cruz Papalutla	20380	109
Nejapa de Madero	20064	105
Santa María Guelacé	20411	105
Ocotlán de Morelos	20068	103
Santo Tomás Jalieza	20530	102
Villa Sola de Vega	20277	100
San Juan Bautista Atlatluca	20175	97
Santa Ana Cuauhtémoc	20355	95
San Pedro Topiltepec	20332	95
San Juan Bautista Jayacatlán	20179	94
San Sebastián Nicananduta	20346	94
Teotitlán de Flores Magón	20545	93
Magdalena Zahuatlán	20054	90
Villa de Chilapa de Díaz	20405	87
Santiago Juxtlahuaca	20469	85
Putla Villa de Guerrero	20073	85
San Juan Teitipac	20219	84
Mazatlán Villa de Flores	20058	84
San Pedro Yucunama	20341	83
San Miguel Amatitlán	20261	79
San Sebastián Tecomaxtlahuaca	20348	78
Miahuatlán de Porfirio Díaz	20059	75
San Miguel Santa Flor	20276	74
San Miguel Piedras	20274	73
Santa Cruz Mixtepec	20378	69
San Andrés Lagunas	20093	69
San Bartolomé Quialana	20118	68
Santiago Nacaltepec	20478	68
Silacayoápam	20537	67
Santa María Pápalo	20425	66
San Francisco Telixtlahuaca	20150	66
San Bernardo Mixtepec	20123	66
Santa María Chilchotla	20406	66
Santa María Ecatepec	20410	63
San Esteban Atlatluca	20133	60
San Francisco Lachigoló	20145	58

Contacto
Correo: alerta.fitosanitaria@senasica.gob.mx
Teléfono gratuito: 800 987 987 9

Vigente del 21 al 27 de agosto de 2023
Conchuela del frijol en Oaxaca

Anexo 1.- Se han identificado 363 municipios en **riesgo alto** con presencia del cultivo para el desarrollo de Conchuela del frijol, mismos que en caso de presentarse la plaga estarían en riesgo.

Municipios con nivel de riesgo alto		
Municipios	Clave	Superficie (ha)
San Antonio Huitepec	20108	55
San Vicente Nuñú	20536	55
Santiago Yolomécatl	20499	52
Santos Reyes Nopala	20526	51
Ixpantepec Nieves	20065	50
Heroica Ciudad de Tlaxiaco	20397	48
San Miguel Mixtepec	20271	47
San Miguel Tlacotepec	20286	47
San Antonio Nanahuatípam	20109	46
Santa María Zacatepec	20447	46
San Martín Peras	20242	44
Santa Catarina Minas	20368	43
Heroica Ciudad de Ejutla de Crespo	20028	43
San José Tenango	20171	43
Santa Catarina Yosonotú	20372	42
Zapotitlán Palmas	20568	41
Teotongo	20547	41
Santa María Teopoxco	20434	41
Candelaria Loxicha	20012	41
San Pedro Amuzgos	20300	40
San Felipe Jalapa de Díaz	20134	40
San Juan Numí	20210	40
Santa Ana Tlapacoyan	20358	40
Santiago Tlazoyaltepec	20494	37
San Lucas Quiaviní	20233	36
Asunción Tlacolulita	20008	34
San Bartolo Coyotepec	20115	34
San Pablo ETLA	20293	33
Santa Lucía Monteverde	20392	33
Santa Cruz Itundujia	20377	33
Santa María Ipalapa	20415	33
Santiago Camotlán	20457	33
San Mateo Yucutindoo	20566	33
Totontepec Villa de Morelos	20554	32
San Andrés Zautla	20102	32

Contacto
Correo: alerta.fitosanitaria@senasica.gob.mx
Teléfono gratuito: 800 987 987 9

Vigente del 21 al 27 de agosto de 2023
Conchuela del frijol en Oaxaca

Anexo 1.- Se han identificado 363 municipios en **riesgo alto** con presencia del cultivo para el desarrollo de Conchuela del frijol, mismos que en caso de presentarse la plaga estarían en riesgo.

Municipios con nivel de riesgo alto		
Municipios	Clave	Superficie (ha)
San Sebastián Teitipac	20349	31
Santo Domingo Albarradas	20506	31
San Martín Itunyoso	20240	31
Cuilápam de Guerrero	20023	29
San Raymundo Jalpan	20342	29
Santo Tomás Ocotepec	20532	28
Santa Cruz Xoxocotlán	20385	28
Santo Domingo Tepuxtepec	20517	28
San Andrés Cabecera Nueva	20088	28
San Jerónimo Tecóatl	20163	28
San Pedro Apóstol	20301	28
San Miguel el Grande	20269	27
Santiago Texcalcingo	20490	27
San Francisco Cahuacúa	20137	26
Magdalena Apasco	20045	25
Santo Domingo Tlatayápam	20518	25
Santa Cruz Tacache de Mina	20381	25
Trinidad Zaachila	20555	25
Santa Catarina Quiané	20369	24
Santo Domingo Tehuantepec	20515	24
Santa Ana Zegache	20360	24
Asunción Cacalotepec	20003	24
San Juan Diuxi	20195	24
Tamazulápam del Espíritu Santo	20031	23
Ayoquezco de Aldama	20398	23
San Juan Bautista Guelache	20178	23
Santo Domingo Tonalá	20520	23
Santiago Amoltepec	20450	23
Santa María Guienagati	20412	23
San Felipe Tejalápam	20135	23
Santiago Ixtayutla	20466	22
San Lorenzo Cacaotepec	20227	22
San Gabriel Mixtepec	20153	22
Santiago Nejapilla	20479	21
San José del Progreso	20072	21
San Baltazar Loxicha	20113	21

Contacto
Correo: alerta.fitosanitaria@senasica.gob.mx
Teléfono gratuito: 800 987 987 9

Vigente del 21 al 27 de agosto de 2023
Conchuela del frijol en Oaxaca

Anexo 1.- Se han identificado 363 municipios en **riesgo alto** con presencia del cultivo para el desarrollo de Conchuela del frijol, mismos que en caso de presentarse la plaga estarían en riesgo.

Municipios con nivel de riesgo alto		
Municipios	Clave	Superficie (ha)
Coicoyán de las Flores	20016	21
Reyes Etna	20077	21
San Francisco Chindúa	20140	21
Santa María Tlahuitoltepec	20437	20
Santiago Textitlán	20491	20
Santa María Tonameca	20439	20
Santiago Nuyoó	20481	19
Santiago Chazumba	20459	19
San Miguel Peras	20273	19
San Mateo Piñas	20253	19
San Pedro Nopala	20321	19
San Pedro y San Pablo Ayutla	20337	18
San Andrés Dinicuiti	20089	18
Santa Cruz Zenzontepec	20386	18
Ixtlán de Juárez	20042	18
San Jorge Nuchita	20164	17
Heroica Ciudad de Huajuapán de León	20039	17
Santos Reyes Pápalo	20527	17
Mixistlán de la Reforma	20060	17
San Mateo Peñasco	20252	17
San Lorenzo Texmelúcan	20229	17
Santa María Atzompa	20399	16
Santiago Nundiche	20480	16
Santa Gertrudis	20387	16
San Bartolomé Loxicha	20117	16
Santiago Suchilquitongo	20483	16
Santa María Sola	20429	16
San Martín Tilcajete	20243	16
San Pedro Pochutla	20324	16
Santa María Huatulco	20413	15
Villa de Tututepec	20334	14
San Pablo Coatlán	20291	14
San Antonino Castillo Velasco	20103	14
San Lucas Zoquiápan	20234	14
Ciénega de Zimatlán	20013	14

Contacto

 Correo: alerta.fitosanitaria@senasica.gob.mx

Teléfono gratuito: 800 987 987 9

Vigente del 21 al 27 de agosto de 2023
Conchuela del frijol en Oaxaca

Anexo 1.- Se han identificado 363 municipios en **riesgo alto** con presencia del cultivo para el desarrollo de Conchuela del frijol, mismos que en caso de presentarse la plaga estarían en riesgo.

Municipios con nivel de riesgo alto		
Municipios	Clave	Superficie (ha)
San Juan Achiutla	20172	14
San Miguel del Puerto	20266	14
San Sebastián Tutla	20350	13
San Andrés Huayápam	20091	13
San Juan Juquila Mixes	20200	13
Santa Catarina Ixtepeji	20363	13
San Pedro Mártir	20315	13
San Jerónimo Coatlán	20159	13
Santiago Yosondúa	20500	13
Coatecas Altas	20015	13
Magdalena Ocotlán	20049	12
La Reforma	20076	12
San Miguel Ejutla	20268	12
San Andrés Ixtlahuaca	20092	12
Santa María Alotepec	20394	12
Santo Domingo Teojomulco	20516	12
San Melchor Betaza	20257	12
Pluma Hidalgo	20071	12
San Vicente Coatlán	20534	11
Tataltepec de Valdés	20543	11
Santa Magdalena Jicotlán	20047	11
Santa María Tepantlali	20435	11
San Miguel Chimalapa	20265	11
Fresnillo de Trujano	20032	11
Yutanduchi de Guerrero	20564	11
San Nicolás	20289	10
Huautla de Jiménez	20041	10
San Luis Amatlán	20235	10
San Agustín Atenango	20081	10
Guadalupe Etla	20033	10
San Miguel Achiutla	20258	10
San Mateo Yoloxochitlán	20249	10
San Miguel Quetzaltepec	20275	10
San Agustín Loxicha	20085	9
Santo Tomás Mazaltepec	20531	9
Asunción Ocotlán	20007	9

Contacto
Correo: alerta.fitosanitaria@senasica.gob.mx
Teléfono gratuito: 800 987 987 9

Vigente del 21 al 27 de agosto de 2023
Conchuela del frijol en Oaxaca

Anexo 1.- Se han identificado 363 municipios en **riesgo alto** con presencia del cultivo para el desarrollo de Conchuela del frijol, mismos que en caso de presentarse la plaga estarían en riesgo.

Municipios con nivel de riesgo alto		
Municipios	Clave	Superficie (ha)
San Juan Lachao	20202	9
San Ildefonso Villa Alta	20156	9
San Antonio Sinicahua	20110	9
San José Ayuquila	20165	9
Santa Catarina Tayata	20370	9
Santa María Tecomavaca	20431	9
Santo Domingo Roayaga	20514	8
Santa María Zaniza	20448	8
Ánimas Trujano	20174	8
Santiago del Río	20461	8
Sitio de Xitlapehua	20538	8
San Juan Lachigalla	20203	8
Magdalena Teitipac	20051	8
Santiago Apóstol	20452	8
Santiago Comaltepec	20458	8
San Marcos Arteaga	20237	8
La Pe	20069	7
Villa de Etla	20338	7
San Pedro Taviche	20328	7
Tlalixtac de Cabrera	20553	7
Yaxe	20561	7
La Compañía	20017	7
San Juan de los Cués	20206	7
Santiago Ayuquílilla	20455	7
San Juan Yaeé	20222	7
San Jacinto Tlacotepec	20158	7
San Pablo Tijaltepec	20297	7
Santo Tomás Tamazulapan	20533	7
Santa María del Tule	20409	7
Magdalena Mixtepec	20048	7
San Dionisio Ocotlán	20132	7
Santa Inés Yatzeche	20389	7
San Juan del Estado	20193	7
San Pedro Ixtlahuaca	20310	6
Santiago Zacatepec	20502	6
Guevea de Humboldt	20036	6

Contacto
Correo: alerta.fitosanitaria@senasica.gob.mx
Teléfono gratuito: 800 987 987 9

Vigente del 21 al 27 de agosto de 2023
Conchuela del frijol en Oaxaca

Anexo 1.- Se han identificado 363 municipios en **riesgo alto** con presencia del cultivo para el desarrollo de Conchuela del frijol, mismos que en caso de presentarse la plaga estarían en riesgo.

Municipios con nivel de riesgo alto		
Municipios	Clave	Superficie (ha)
San Bartolomé Yucuañe	20119	6
San Vicente Lachixío	20535	6
Santa Inés del Monte	20388	6
Calihualá	20011	6
San José del Peñasco	20167	6
San Pedro Molinos	20320	6
Santiago Lachiguiri	20470	6
San Juan Juquila Vijanos	20201	6
Soledad ETLA	20539	6
San Francisco Huehuetlán	20142	6
San Miguel Tilquiápam	20284	6
San Agustín ETLA	20084	6
San Francisco Sola	20149	6
San Lorenzo	20225	5
San Pedro Ocopetatlillo	20322	5
Santa Catarina Juquila	20364	5
Santa María Coyotepec	20403	5
Villa Hidalgo	20038	5
Santa Catarina Ticuá	20371	5
San Baltazar Chichicápam	20112	5
San Martín Zacatepec	20245	5
San Juan Chilateca	20192	5
Santiago Tamazola	20484	5
San Jerónimo Taviche	20162	4
San Nicolás Hidalgo	20290	4
Santo Domingo Tomaltepec	20519	4
San Antonino el Alto	20104	4
Santiago Minas	20477	4
San Lorenzo Victoria	20230	4
San Miguel Panixtlahuaca	20272	4
San Agustín Amatengo	20080	4
San Agustín Tlacotepec	20086	4
Santa María la Asunción	20396	3
Santa Cruz Tayata	20383	3
San Ildefonso Amatlán	20154	3
Magdalena Peñasco	20050	3

Contacto

 Correo: alerta.fitosanitaria@senasica.gob.mx

Teléfono gratuito: 800 987 987 9



Vigente del 21 al 27 de agosto de 2023

Conchuela del frijol en Oaxaca

Anexo 1.- Se han identificado 363 municipios en **riesgo alto** con presencia del cultivo para el desarrollo de Conchuela del frijol, mismos que en caso de presentarse la plaga estarían en riesgo.

Municipios con nivel de riesgo alto		
Municipios	Clave	Superficie (ha)
San Juan Tabaá	20216	3
Asunción Cuyotepeji	20004	3
Santiago Ixcuintepec	20465	3
San Pedro Mártir Yucuxaco	20317	3
San Pedro Yaneri	20335	3
San Pedro Yólox	20336	3
Oaxaca de Juárez	20067	3
San Ildefonso Sola	20155	3
San Andrés Solaga	20097	2
San Juan Bautista Suchitepec	20181	2
Santa María Yosoyúa	20445	2
Santiago Yucuyachi	20501	2
Monjas	20061	2
San Lorenzo Cuaunecuiltitla	20228	2
Santa Ana del Valle	20356	2
San Pablo Macuiltianguis	20296	2
San Francisco Cajonos	20138	2
San Miguel Aloápam	20260	2
San Cristóbal Amoltepec	20127	2
San Martín Huamelúlpam	20239	2
Nazareno Etlá	20063	1
Santa María Jaltianguis	20419	1
San Pedro Ocotepec	20323	1
San Andrés Yaá	20100	1
Santa Cruz Tacahua	20382	1
Santa María Tataltepec	20430	1
Santiago Huajolotitlán	20462	1
Santiago Xiacuí	20496	1
Santa María Lachixío	20420	1
Santa María del Rosario	20408	1
San Pedro Juchatengo	20314	1
San Pablo Yaganiza	20299	1
Santa María Yolotepec	20444	1
Santo Domingo Xagacía	20522	1
San Juan Quiotepec	20214	1
Teococuilco de Marcos Pérez	20544	1

Contacto

Correo: alerta.fitosanitaria@senasica.gob.mx

Teléfono gratuito: 800 987 987 9

Vigente del 21 al 27 de agosto de 2023**Conchuela del frijol en Oaxaca**

Anexo 1.- Se han identificado 363 municipios en **riesgo alto** con presencia del cultivo para el desarrollo de Conchuela del frijol, mismos que en caso de presentarse la plaga estarían en riesgo.

Municipios con nivel de riesgo alto		
Municipios	Clave	Superficie (ha)
Santiago Lalopa	20471	1
San Cristóbal Lachirioag	20128	0.5
San Jerónimo Silacayoapilla	20160	0.4
San Simón Almolongas	20351	0.4
Santiago Choápam	20460	0.4
Santa Lucía Ocotlán	20393	0.4
Nuevo Zoquiápam	20504	0.4
San Mateo Cajonos	20246	0.3
Santa Ana Yareni	20359	0.3
San Juan Teita	20218	0.3
San Baltazar Yatzachi el Bajo	20114	0.3
Ayotzintepec	20009	0.2
San Juan Comaltepec	20189	0.2
San Juan Coatzóspam	20187	0.1
Eloxochitlán de Flores Magón	20029	0.1
Total general		15,783

ContactoCorreo: alerta.fitosanitaria@senasica.gob.mx

Teléfono gratuito: 800 987 987 9