



**Para plagas de importancia económica
presentes en apoyo a la producción de
maíz, frijol, trigo y arroz**



N°04

Junio 2022

**Boletín de Alerta
Fitosanitaria
del SENASICA para
Gusano cogollero en
el estado de
Yucatán**



Colaboración Técnico-Científica:

Dirección en Jefe
Dirección General de Sanidad Vegetal
Instituto Nacional de Investigaciones Forestales, Agrícolas y Pecuarias del Campo Experimental Bajío
Comité de Sanidad Vegetal del Estado de Yucatán

Vigente del 20 al 26 de junio de 2022

Gusano cogollero en Yucatán

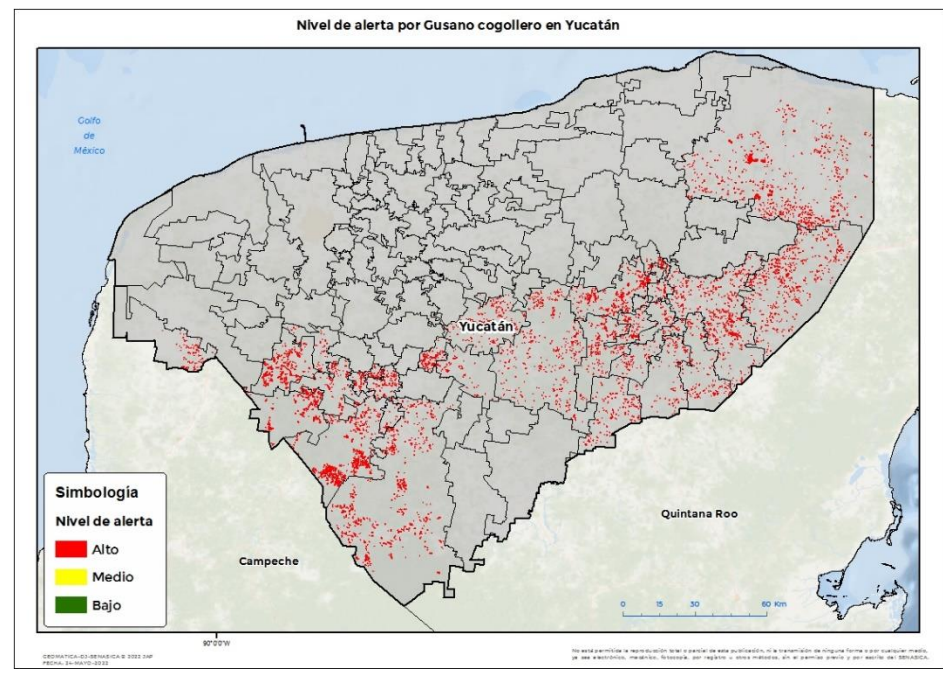
Derivado de la información recabada a través de los censos realizados en campo y el pronóstico meteorológico a 7 días, la **AF-SENASICA** correspondiente a **Gusano cogollero** en **Yucatán**, notifica a los municipios con nivel de riesgo con el objeto de prevenir que la plaga se establezca en el cultivo.

1. Condiciones meteorológicas favorables para el desarrollo de la plaga

De acuerdo a la información **meteorológica pronosticada** en el estado se identifica que **existirán condiciones favorables** para el desarrollo de la plaga.

Temperatura máxima	30.5 °C
Temperatura mínima	21.2 °C
Precipitación	57-101.7 mm

2. Análisis de probabilidad de riesgo



Se determina que la plaga puede comenzar su desarrollo debido a que hay:

- Condición favorable en **26 municipios bajo riesgo fitosanitario**.
- Etapa fenológica susceptible del maíz y hospedantes alternos (Anexo 1).



3. Sensibilización referenciado a estrategias operativas e impacto económico

Impacto económico en las hectáreas con mayor riesgo:



26 municipios en riesgo 18,998 ha



Todos los municipios están en riesgo alto



97 millones de pesos

Nota: El siguiente cálculo fue establecido tomando en consideración el precio medio rural promedio del estado (Fuente: SIAP, 2020).

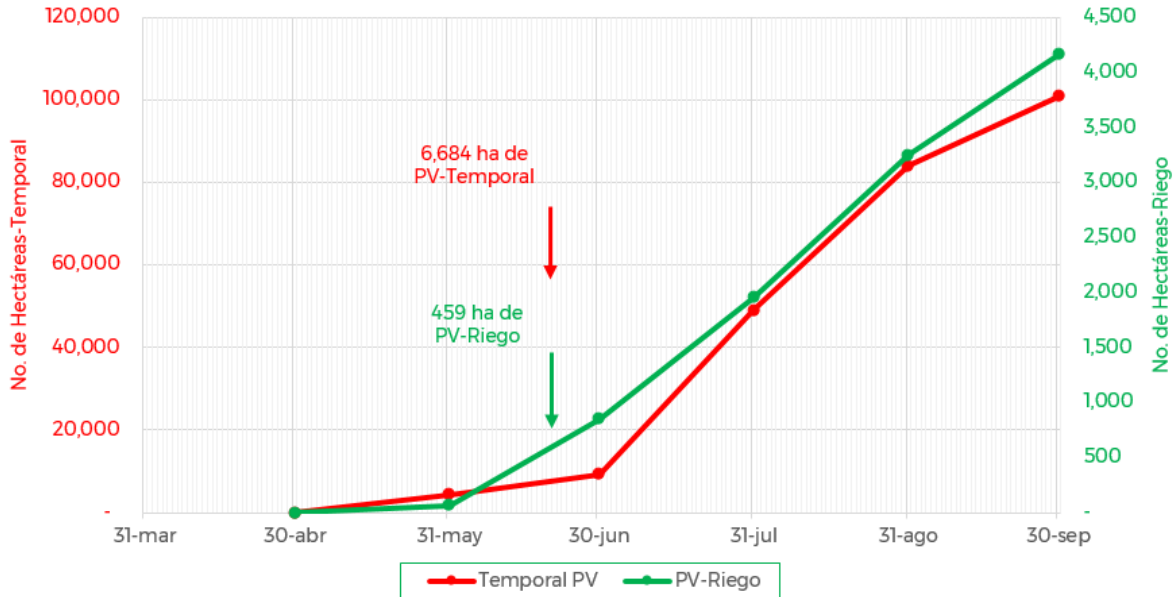
Acompañamiento técnico al sector

- Se considera oportuno:
- Notificar al productor para que puedan implementar **acciones preventivas (capacitación y acompañamiento técnico)** en los municipios identificados.
 - Intensificar los sistemas de monitoreo** en los Puntos de Seguimiento Fitosanitario.
 - Fortalecer las actividades** de exploración en las unidades de producción.

Gusano cogollero en Yucatán

4. Avance de siembra

Avance de siembra de maíz en el estado de Yucatán al 20 de junio de 2022
Ciclo PV



De acuerdo con los registros del SIAP, se estima el siguiente avance de siembra:
-6,684 ha bajo condiciones de **temporal**
-459 ha bajo condiciones de **riego**

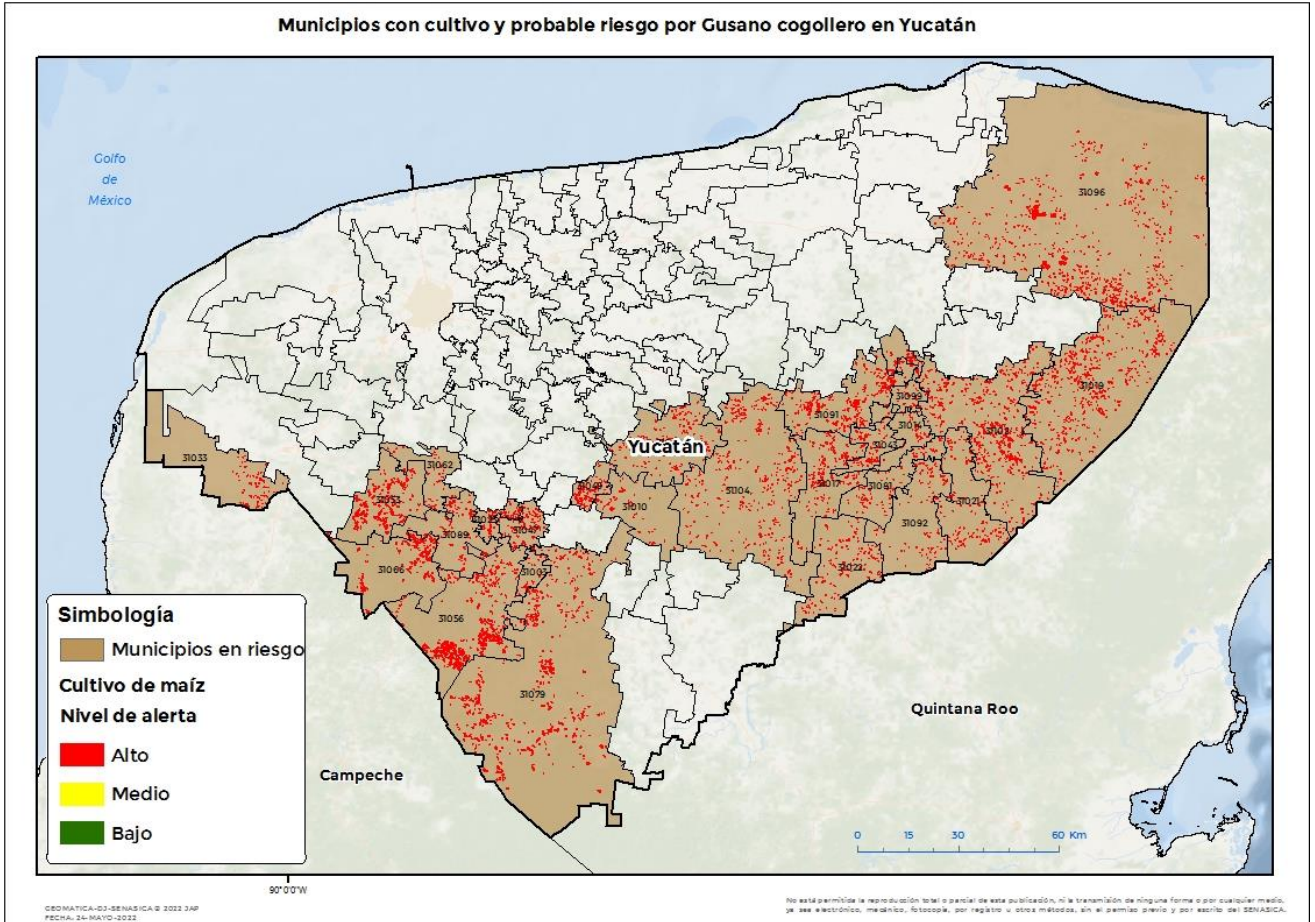
5. Recomendaciones AF-SENASICA

Derivado de la integración de elementos como: superficie de producción de maíz en su modalidad Primavera-Verano, variables meteorológicas, etapa fenológica susceptible del cultivo hospedante, dinámica poblacional de la plaga y acciones operativas implementadas, se sugiere al personal técnico del Servicio Fitosanitario lo siguiente:

1. El acompañamiento técnico debe fortalecerse en los municipios señalados de alto riesgo, con el objetivo de **verificar la etapa fenológica del cultivo e incidencia posible de la plaga**.
2. Establecer un cronograma de actividades y calendario de visitas en los diferentes predios de los municipios identificados **a fin de brindar de manera oportuna información al sector agrícola como base para el manejo preventivo**.
3. Sensibilizar al sector agrícola en el manejo preventivo, donde **se transfiera la metodología del monitoreo oportuno de la plaga, que permita y coadyuve en la accionabilidad ante un brote emergente**.
4. En caso de encontrar la plaga, **prestar especial atención en el uso de plaguicidas autorizados por COFEPRIS y privilegiar el principio del control biológico bajo un enfoque de manejo sostenible de la plaga de forma regional**.

Gusano cogollero en Yucatán

Anexo 1.- Se han identificado 26 municipios en riesgo alto con presencia del cultivo para el desarrollo de Gusano cogollero, mismos que en caso de presentarse la plaga estarían en riesgo.



Municipios con estrategia operativa 2022			
Municipios	Clave	Superficie (ha)	Localidades
Chemax	31019	1,536	Chemax
Muna	31053	1,081	Benito Juárez-Cancabtuk-Francisco I Madero-Leopoldo Arana-Muna-Planchac 3-Redención del Campesino-Unidad Benito Juárez-Unidad Luis Echeverría 1-Unidad Muna 1-Unidad San Isidro 1-Unidad San Isidro 2-Unidad Xmatuy 1-Unidad Xmatuy 2-Unidad Benito Juárez-Mjna-Leopoldo De Arana-Kancabtuk.
Oxkutzcab	31056	1,546	Emiliano Zapata-Oxkutzcab-Tabi
Santa Elena	31066	843	Muna-Santa Elena
Tekax	31079	2,306	Poccheil-Tekax
Tizimín	31096	3,043	La Libertad-Luis Echeverría Álvarez-Samaria-Santa-Santa Ana-Teapa-Xmakulan-Santa Rosa y Anexas-Luis Echeverría Álvarez
Yaxcabá	31104	1,122	
Total general		11,479	

Contacto

Correo: alerta.fitosanitaria@senasica.gob.mx

Teléfono gratuito: 800 987 987 9

Vigente del 20 al 26 de junio de 2022
Gusano cogollero en Yucatán

Anexo 1.- Se han identificado 26 municipios en riesgo alto con presencia del cultivo para el desarrollo de Gusano cogollero, mismos que en caso de presentarse la plaga estarían en riesgo.

Otros municipios en riesgo alto		
Municipios	Clave	Superficie (ha)
Akil	31003	70
Cantamayec	31010	183
Chankom	31017	597
Chichimilá	31021	400
Chikindzonot	31022	509
Cuncunul	31014	94
Dzán	31025	268
Halachó	31033	157
Kaua	31043	218
Maní	31047	315
Mayapán	31049	224
Sacalum	31062	124
Sotuta	31069	701
Tekom	31081	283
Ticul	31089	330
Tinum	31091	974
Tixcacalcupul	31092	277
Uayma	31099	311
Valladolid	31102	1,485
Total general		7,519

Contacto
Correo: alerta.fitosanitaria@senasica.gob.mx
Teléfono gratuito: 800 987 987 9