



AGRICULTURA
SECRETARÍA DE AGRICULTURA Y DESARROLLO RURAL



SENASICA
SERVICIO NACIONAL DE SALUD VEGETAL
INOCUIDAD Y CALIDAD AGROALIMENTARIA

inifap

Instituto Nacional de Investigaciones Forestales, Agrícolas y Pecuarias



CESVO
COMITÉ ESTADAL DE SANIDAD VEGETAL DE OAXACA



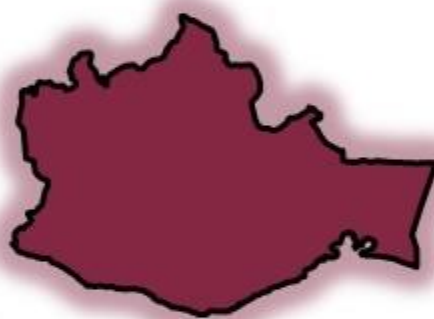
Para plagas de importancia económica presentes en apoyo a la producción de maíz, frijol, trigo y arroz



N°17

Julio 2022

Boletín de Alerta Fitosanitaria del SENASICA para Gusano cogollero en el estado de Oaxaca



Colaboración Técnico-Científica:

Dirección en Jefe

Dirección General de Sanidad Vegetal

Instituto Nacional de Investigaciones Forestales, Agrícolas y Pecuarias del Campo Experimental Bajío

Comité de Sanidad Vegetal del Estado de Oaxaca

Gusano cogollero en Oaxaca

Derivado de la información recabada a través de los censos realizados en campo y el pronóstico meteorológico a 7 días, la **AF-SENASICA** correspondiente a **Gusano cogollero en Oaxaca**, notifica a los municipios con nivel de riesgo con el objeto de prevenir que la plaga se establezca en el cultivo.

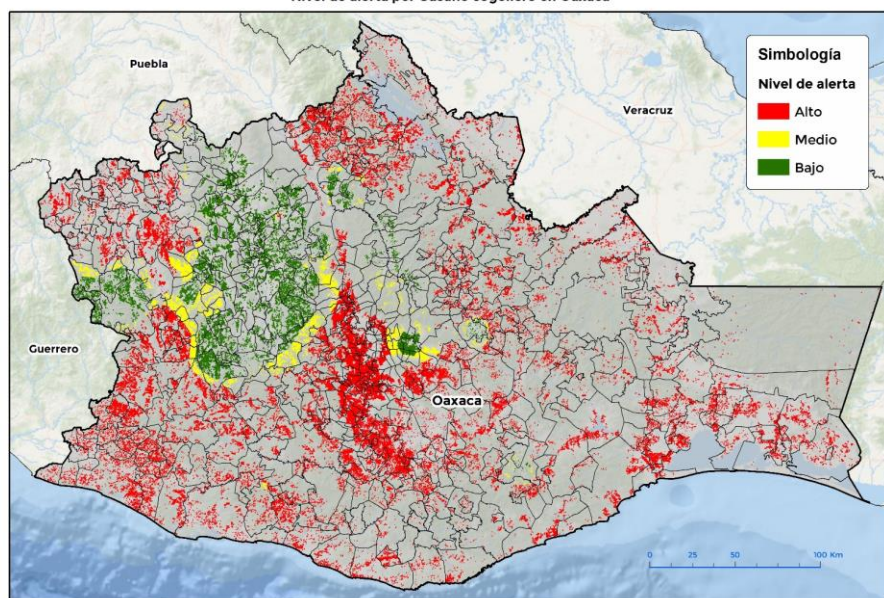
1. Condiciones meteorológicas favorables para el desarrollo de la plaga

De acuerdo a la información **meteorológica pronosticada** en el estado se identifica que **existirán condiciones favorables** para el desarrollo de la plaga.

Temperatura máxima	25.1 °C
Temperatura mínima	16.8 °C
Precipitación	51.6-210.4 mm

2. Análisis de probabilidad de riesgo

Nivel de alerta por Gusano cogollero en Oaxaca



Se determina que la plaga puede comenzar su desarrollo debido a que hay:

- Condición favorable en **450 municipios bajo riesgo fitosanitario**.
- Etapa fenológica susceptible del maíz y hospedantes alternos (Anexo 1).



3. Sensibilización referenciado a estrategias operativas e impacto económico

Impacto económico en las hectáreas con mayor riesgo:

568 municipios en riesgo 353,867 ha

450 municipios en riesgo alto con 245,545 ha

1,340 millones de pesos

Nota: El siguiente cálculo fue establecido tomando en consideración el precio medio rural promedio del estado (Fuente: SIAP, 2021).

Acompañamiento técnico al sector

Se considera oportuno:

-Notificar al productor para que puedan implementar **acciones preventivas (capacitación y acompañamiento técnico)** en los municipios identificados.

-Intensificar los **sistemas de monitoreo** en los Puntos de Seguimiento Fitosanitario.

-Fortalecer las **actividades** de exploración en las unidades de producción.

Contacto

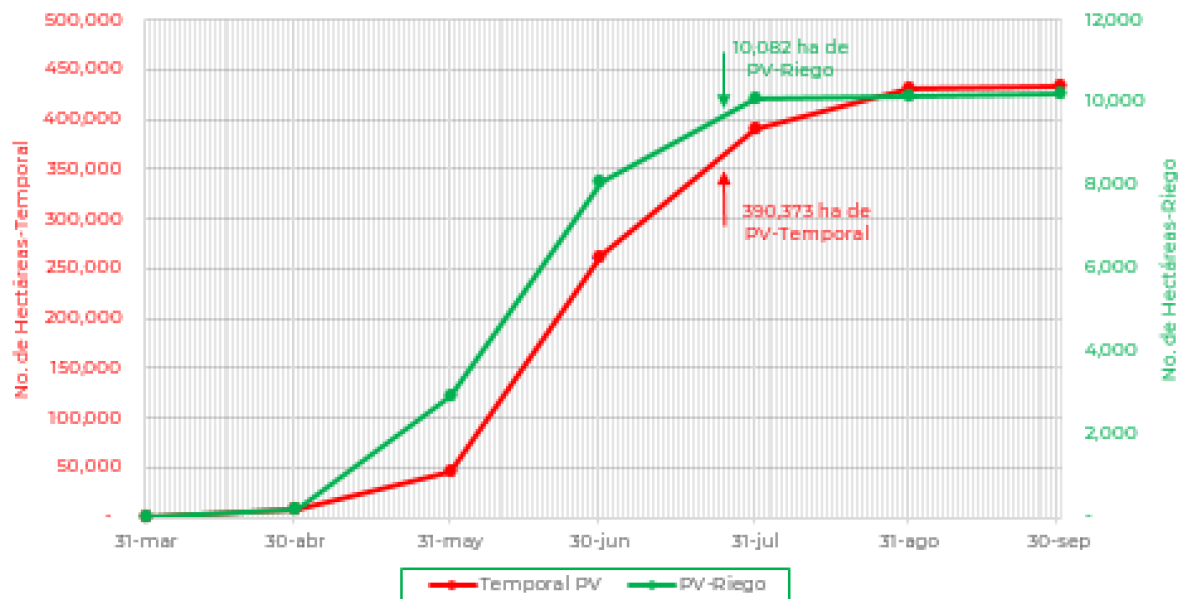
Correo: alerta.fitosanitaria@senasica.gob.mx

Teléfono gratuito: 800 987 987 9

Gusano cogollero en Oaxaca

4. Avance de siembra

Avance de siembra de maíz en el estado de Oaxaca al 25 de julio de 2022
Ciclo PV



De acuerdo con los registros del SIAP, se estima el siguiente avance de siembra:

- 10,082 ha** bajo condiciones de **riego**
- 390,373 ha** bajo condiciones de **temporal**

5. Recomendaciones AF-SENASICA

Derivado de la integración de elementos como: superficie de producción de maíz en su modalidad Primavera-Verano, variables meteorológicas, etapa fenológica susceptible del cultivo hospedante, dinámica poblacional de la plaga y acciones operativas implementadas, se sugiere al personal técnico del Servicio Fitosanitario lo siguiente:

1. El acompañamiento técnico debe fortalecerse en los municipios señalados de alto riesgo, con el objetivo de **verificar la etapa fenológica del cultivo e incidencia posible de la plaga**.
2. Establecer un cronograma de actividades y calendario de visitas en los diferentes predios de los municipios identificados **a fin de brindar de manera oportuna información al sector agrícola como base para el manejo preventivo**.
3. Sensibilizar al sector agrícola en el manejo preventivo, donde **se transfiera la metodología del monitoreo oportuno de la plaga, que permita y coadyuve en la accionabilidad ante un brote emergente**.
4. En caso de encontrar la plaga, **prestar especial atención en el uso de plaguicidas autorizados por COFEPRIS y privilegiar el principio del control biológico bajo un enfoque de manejo sostenible de la plaga de forma regional**.

Contacto

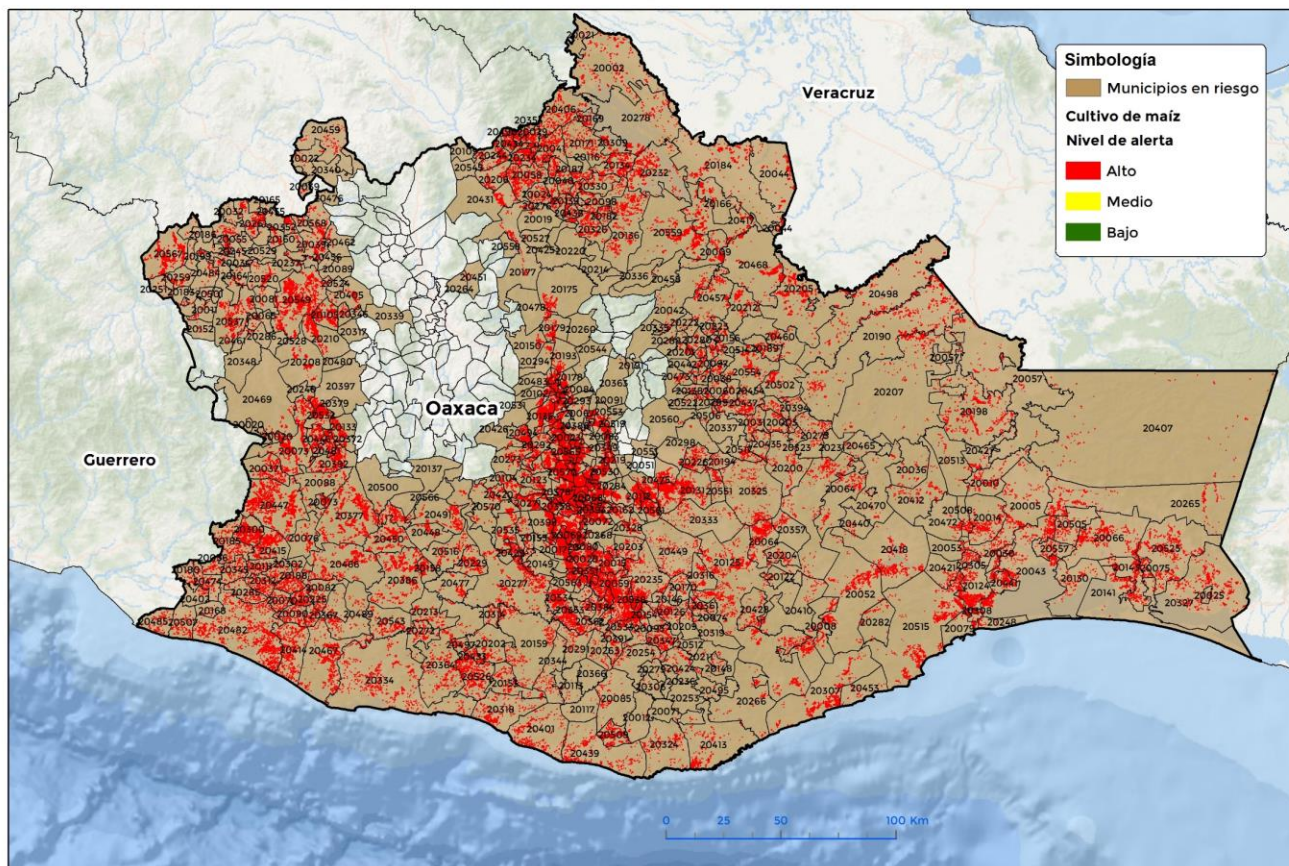
Correo: alerta.fitosanitaria@senasica.gob.mx

Teléfono gratuito: 800 987 987 9

Gusano cogollero en Oaxaca

Anexo 1.- Se han identificado 450 municipios en riesgo alto con presencia del cultivo para el desarrollo de Gusano cogollero, mismos que en caso de presentarse la plaga estarían en riesgo.

Municipios con cultivo y probable riesgo por Gusano cogollero en Oaxaca



GEOMÁTICA-03-SENASICA © 2022 DAHF
FECHA: 18-JULIO-2022

No está permitida la reproducción total o parcial de esta publicación, ni la transmisión de ninguna forma o por cualquier medio, ya sea electrónico, mecánico, fotocopia, por registro u otros métodos, sin el permiso previo y por escrito del SENASICA.

Municipios con estrategia operativa 2022

Municipios	Clave	Superficie (ha)	Localidades
Ayotzintepec	20009	1,018	
Ciénega de Zimatlán	20013	486	Ciénega de Zimatlán-Ciénega
Heroica Ciudad de Ejutla de Crespo	20028	3,580	Coatecas Altas-El Llano-El Vergel-Monte del Toro-Heroica Ciudad De Ejutla de Crespo-Coatecas Bajas
Heroica Ciudad de Juchitán de Zaragoza	20043	3,176	
Santiago Niltepec	20066	1,837	
Ocotlán de Morelos	20068	3,216	Ocotlan de Morelos-San Antonino Castillo Velasco-San Martin Tilcajete-San Antonino-Asucción Ocotlan

Contacto

Correo: alerta.fitosanitaria@senasica.gob.mx

Teléfono gratuito: 800 987 987 9

Vigente del 25 al 31 de julio de 2022
Gusano cogollero en Oaxaca
Anexo 1.- Se han identificado 450 municipios en riesgo alto con presencia del cultivo para el desarrollo de Gusano cogollero, mismos que en caso de presentarse la plaga estarían en riesgo.
Municipios con estrategia operativa 2022

Municipios	Clave	Superficie (ha)	Localidades
Santiago Yaveo	20498	1,322	Campo Nuevo-Dolores Hidalgo-La Florida-La Trinidad-Nuevo Ocotlán
Santo Domingo Ingenio	20505	351	
Santo Domingo Tehuantepec	20515	2,544	
Santo Domingo Zanatepec	20525	1,809	
Tataltepec de Valdés	20543	640	
Trinidad Zaachila	20555	823	Trinidad Zaachila-Trinidad De Zaachila
Villa de Zaachila	20565	2,519	Cienega De Zimatlán-Emiliano Zapata-Villa De Zaachila-Paraje La Tabla
Zimatlán de Álvarez	20570	4,668	San Nicolás Quialana-Zimatlán de Álvarez
Pinotepa de Don Luis	20070	374	
San Andrés Huaxpaltepec	20090	626	Huaxpaltepec-Rancho Viejo
San Bartolo Coyotepec	20115	692	San Bartolo-San Bartolo Coyotepec-Reyes Mantecon
San Blas Atempa	20124	1,363	
San Carlos Yautepec	20125	4,030	
San Francisco Ixhuatán	20143	1,048	
San Juan Bautista Cuicatlán	20177	327	
San Juan Cotzocón	20190	2,924	Jaltepec De Candayoc-María Lombardo De Caso-San Felipe Cihualtepec
San Juan Guichicovi	20198	1,733	Paso Real De Sarabia-Desviación De Guivicia
San Juan Mazatlán	20207	826	La Mixtequita-Nuevo Brena Torres-Nuevo Progreso
San Miguel Chicahua	20264	31	
San Pablo Huitzo	20294	82	Barrio De Guadalupe-San Pablo-San Pablo Huitzo-Santa María Tenexpam--Segunda Sección-Barrio De La Cantero
San Pablo Huixtepec	20295	1,032	Huixtepec-San Pablo Huixtepec
San Pedro Apóstol	20301	372	
San Pedro Tapanatepec	20327	1,528	
Villa de Tututepec	20334	1,903	Río Grande
Villa de Etla	20338	86	Santo Domingo Barrio Bajo
San Raymundo Jalpan	20342	314	San Raymundo Jalpan
Santa Gertrudis	20387	1,931	
Ayoquezco de Aldama	20398	1,217	
Santa María Chimalapa	20407	348	

Contacto

 Correo: alerta.fitosanitaria@senasica.gob.mx

Teléfono gratuito: 800 987 987 9

Vigente del 25 al 31 de julio de 2022
Gusano cogollero en Oaxaca

Anexo 1.- Se han identificado 450 municipios en riesgo alto con presencia del cultivo para el desarrollo de Gusano cogollero, mismos que en caso de presentarse la plaga estarían en riesgo.

Municipios con estrategia operativa 2022

Municipios	Clave	Superficie (ha)	Localidades
Santa María Ecatepec	20410	615	
Santa María Huazolotitlán	20414	1,632	
Santa María Quiegolani	20428	282	
Santiago Apoala	20451	42	
Santiago Jamiltepec	20467	2,338	Jamiltepec
Santiago Pinotepa Nacional	20482	3,919	Agua de La Caña-Cerro de La Esperanza-Collantes-Guadalupe Victoria-Lo De Riaño-Mancuernas-Pinotepa
Santiago Yaveo	20498	1,322	Campo Nuevo-Dolores Hidalgo-La Florida-La Trinidad-Nuevo Ocotlán
Santo Domingo Ingenio	20505	351	
Santo Domingo Tehuantepec	20515	2,544	
Santo Domingo Zanatepec	20525	1,809	
Tataltepec de Valdés	20543	640	
Trinidad Zaachila	20555	823	Trinidad Zaachila
Villa de Zaachila	20565	2,519	Cienega De Zimatlán-Emiliano Zapata-Villa de Zaachila-Paraje La Tabla
Zimatlán de Álvarez	20570	4,668	San Nicolás Quialana-Zimatlán-Zimatlán e Álvarez-San Nicolás
Total general		59,606	

Contacto
Correo: alerta.fitosanitaria@senasica.gob.mx
Teléfono gratuito: 800 987 987 9

Vigente del 25 al 31 de julio de 2022
Gusano cogollero en Oaxaca
Anexo 1.- Se han identificado 450 municipios en riesgo alto con presencia del cultivo para el desarrollo de Gusano cogollero, mismos que en caso de presentarse la plaga estarían en riesgo.

Otro municipios con nivel de riesgo alto		
Municipios	Clave	Superficie (ha)
Acatlán de Pérez Figueroa	20002	996
Asunción Cacalotepec	20003	276
Asunción Ixtaltepec	20005	1,137
Asunción Ocotlán	20007	159
Asunción Tlacolulita	20008	308
El Barrio de la Soledad	20010	545
Calihualá	20011	88
Candelaria Loxicha	20012	39
Ciudad Ixtepec	20014	758
Coatecas Altas	20015	981
La Compañía	20017	1,337
Concepción Pápalo	20019	328
Constancia del Rosario	20020	484
Cosolapa	20021	59
Cosoltepec	20022	72
Cuilápam de Guerrero	20023	1,957
Cuyamecalco Villa de Zaragoza	20024	239
Chahuities	20025	21
Chiquihuitlán de Benito Juárez	20027	122
Eloxochitlán de Flores Magón	20029	259
El Espinal	20030	223
Tamazulápam del Espíritu Santo	20031	225
Fresnillo de Trujano	20032	20
Guadalupe Etla	20033	117
Guadalupe de Ramírez	20034	34
Guevea de Humboldt	20036	166
Mesones Hidalgo	20037	943
Villa Hidalgo	20038	63
Heroica Ciudad de Huajuapán de León	20039	1,480

Otros municipios con nivel de riesgo alto		
Municipios	Clave	Superficie (ha)
Huautepéc	20040	357
Huautla de Jiménez	20041	686
Ixtlán de Juárez	20042	292
Loma Bonita	20044	1,363
Magdalena Apasco	20045	582
Magdalena Mixtepec	20048	205
Magdalena Ocotlán	20049	439
Magdalena Teitipac	20051	55
Magdalena Tequisistlán	20052	1,582
Magdalena Tlacotepec	20053	102
Mariscala de Juárez	20055	276
Mártires de Tacubaya	20056	339
Matías Romero Avendaño	20057	412
Mazatlán Villa de Flores	20058	1,033
Miahuatlán de Porfirio Díaz	20059	5,081
Mixistlán de la Reforma	20060	232
Monjas	20061	497
Nazareno Etla	20063	89
Nejapa de Madero	20064	1,972
Ixpantepec Nieves	20065	60
Oaxaca de Juárez	20067	111
La Pe	20069	1,189
Pluma Hidalgo	20071	19
San José del Progreso	20072	2,096
Putla Villa de Guerrero	20073	3,477
Santa Catarina Quioquitani	20074	127
Reforma de Pineda	20075	242
La Reforma	20076	576
Reyes Etla	20077	386
Rojas de Cuauhtémoc	20078	98
Salina Cruz	20079	248
San Agustín Amatengo	20080	484

Contacto

 Correo: alerta.fitosanitaria@senasica.gob.mx

Teléfono gratuito: 800 987 987 9

Vigente del 25 al 31 de julio de 2022
Gusano cogollero en Oaxaca
Anexo 1.- Se han identificado 450 municipios en riesgo alto con presencia del cultivo para el desarrollo de Gusano cogollero, mismos que en caso de presentarse la plaga estarían en riesgo.

Otros municipios con nivel de riesgo alto		
Municipios	Clave	Superficie (ha)
San Agustín Atenango	20081	88
San Agustín Chayuco	20082	556
San Agustín de las Juntas	20083	53
San Agustín Etlá	20084	74
San Agustín Loxicha	20085	236
San Agustín Yatareni	20087	105
San Andrés Cabecera Nueva	20088	425
San Andrés Dinicuiti	20089	10
San Andrés Huayápam	20091	240
San Andrés Ixtlahuaca	20092	327
San Andrés Paxtlán	20095	62
San Andrés Solaga	20097	99
San Andrés Teotilalpam	20098	532
San Andrés Tepetlapa	20099	25
San Andrés Yaá	20100	41
San Andrés Zabache	20101	92
San Andrés Zautla	20102	348
San Antonino Castillo Velasco	20103	707
San Antonino el Alto	20104	424
San Antonino Monte Verde	20105	1,569
San Antonio de la Cal	20107	42
San Antonio Tepetlapa	20111	398
San Baltazar Chichicápam	20112	1,415
San Baltazar Loxicha	20113	35
San Baltazar Yatzachi el Bajo	20114	60
San Bartolomé Ayautla	20116	347
San Bartolomé Loxicha	20117	22
San Bartolomé Zoogocho	20120	27
San Bartolo Yautepec	20122	67
San Bernardo Mixtepec	20123	365
San Cristóbal Amatlán	20126	441
San Cristóbal Lachirioag	20128	83
San Dionisio del Mar	20130	395
San Dionisio Ocotepec	20131	2,486

Otros municipios con nivel de riesgo alto		
Municipios	Clave	Superficie (ha)
San Dionisio Ocotlán	20132	400
San Esteban Atatlahuca	20133	689
San Felipe Jalapa de Díaz	20134	1,219
San Felipe Tejalápam	20135	1,893
San Felipe Usila	20136	1,344
San Francisco Cahuacuá	20137	20
San Francisco Cajonos	20138	69
San Francisco Chapulapa	20139	197
San Francisco del Mar	20141	784
San Francisco Huehuetlán	20142	204
San Francisco Lachigoló	20145	136
San Francisco Logueche	20146	43
San Francisco Ozolotepec	20148	58
San Francisco Sola	20149	120
San Francisco Telixtlahuaca	20150	88
San Francisco Tlapancingo	20152	16
San Gabriel Mixtepec	20153	524
San Ildefonso Amatlán	20154	112
San Ildefonso Sola	20155	192
San Ildefonso Villa Alta	20156	309
San Jacinto Amilpas	20157	21
San Jacinto Tlacotepec	20158	489
San Jerónimo Coatlán	20159	640
San Jerónimo Silacayoapilla	20160	38
San Jerónimo Taviche	20162	439
San Jerónimo Tecóatl	20163	42
San Jorge Nuchita	20164	113
San José Ayuquila	20165	16
San José Chiltepec	20166	469
San José del Peñasco	20167	270
San José Estancia Grande	20168	89
San José Independencia	20169	261
San José Lachiguiri	20170	117

Contacto

 Correo: alerta.fitosanitaria@senasica.gob.mx

Teléfono gratuito: 800 987 987 9

Gusano cogollero en Oaxaca

Anexo 1.- Se han identificado 450 municipios en riesgo alto con presencia del cultivo para el desarrollo de Gusano cogollero, mismos que en caso de presentarse la plaga estarían en riesgo.

Otros municipios con nivel de riesgo alto		
Municipios	Clave	Superficie (ha)
San José Tenango	20171	609
Ánimas Trujano	20174	66
San Juan Bautista Atlatlahuca	20175	322
San Juan Bautista Guelache	20178	320
San Juan Bautista Jayacatlán	20179	370
San Juan Bautista Lo de Soto	20180	159
San Juan Bautista Tlacoatzintepec	20182	303
San Juan Bautista Tlachichilco	20183	36
San Juan Bautista Tuxtepec	20184	1,505
San Juan Cacahuatpec	20185	723
San Juan Cieneguilla	20186	30
San Juan Coatzóspam	20187	195
San Juan Colorado	20188	751
San Juan Comaltepec	20189	436
San Juan Chicomezúchil	20191	10
San Juan Chilteca	20192	286
San Juan del Estado	20193	368
San Juan del Río	20194	101
San Juan Ihualtepec	20199	36
San Juan Juquila Mixes	20200	280
San Juan Juquila Vijanos	20201	154
San Juan Lachao	20202	329
San Juan Lachigalla	20203	199
San Juan Lajarcia	20204	128
San Juan Lalana	20205	2,090
San Juan de los Cués	20206	377
San Juan Mixtepec	20208	610
San Juan Mixtepec	20209	35
San Juan Ñumí	20210	1,364
San Juan Ozolotepec	20211	32
San Juan Petlapa	20212	580
San Juan Quiahije	20213	411
San Juan Tabaá	20216	88

Otros municipios con nivel de riesgo alto		
Municipios	Clave	Superficie (ha)
San Juan Teitipac	20219	772
San Juan Tepeuxila	20220	16
San Juan Yaeé	20222	30
San Juan Yatzona	20223	89
San Lorenzo	20225	629
San Lorenzo Albarradas	20226	563
San Lorenzo Cacaotepec	20227	551
San Lorenzo Cuaunecuiltitla	20228	21
San Lorenzo Texmelúcan	20229	670
San Lorenzo Victoria	20230	75
San Lucas Camotlán	20231	11
San Lucas Ojitlán	20232	1,482
San Lucas Zoquiápan	20234	695
San Luis Amatlán	20235	1,037
San Marcial Ozolotepec	20236	20
San Marcos Arteaga	20237	78
San Martín de los Cansecos	20238	145
San Martín Itunyoso	20240	136
San Martín Lachilá	20241	247
San Martín Tilcajete	20243	693
San Martín Toxpalan	20244	379
San Martín Zacatepec	20245	31
San Mateo Cajonos	20246	76
San Mateo del Mar	20248	151
San Mateo Yoloxochitlán	20249	26
San Mateo Nejápam	20251	87
San Mateo Piñas	20253	4
San Mateo Río Hondo	20254	123
San Melchor Betaza	20257	135
San Miguel Ahuehuetitlán	20259	304
San Miguel Aloápam	20260	2
San Miguel Amatitlán	20261	1,458
San Miguel Coatlán	20263	72
San Miguel Chimalapa	20265	1,114
San Miguel del Puerto	20266	144
San Miguel Ejutla	20268	222
San Miguel Mixtepec	20271	985

Contacto

 Correo: alerta.fitosanitaria@senasica.gob.mx

Teléfono gratuito: 800 987 987 9

Vigente del 25 al 31 de julio de 2022
Gusano cogollero en Oaxaca

Anexo 1.- Se han identificado 450 municipios en riesgo alto con presencia del cultivo para el desarrollo de Gusano cogollero, mismos que en caso de presentarse la plaga estarían en riesgo.

Otros municipios con nivel de riesgo alto		
Municipios	Clave	Superficie (ha)
San Miguel Panixtlahuaca	20272	381
San Miguel Peras	20273	649
San Miguel Quetzaltepec	20275	255
San Miguel Santa Flor	20276	102
Villa Sola de Vega	20277	1,941
San Miguel Soyaltepec	20278	829
San Miguel Suchixtepec	20279	8
Villa Talea de Castro	20280	172
San Miguel Tenango	20282	134
San Miguel Tilquiápam	20284	491
San Miguel Tlacamama	20285	374
San Miguel Tlacotepec	20286	7
San Miguel Yotao	20288	16
San Nicolás	20289	308
San Nicolás Hidalgo	20290	90
San Pablo Coatlán	20291	133
San Pablo Cuatro Venados	20292	442
San Pablo ETLA	20293	354
San Pablo Villa de Mitla	20298	93
San Pablo Yaganiza	20299	43
San Pedro Amuzgos	20300	2,398
San Pedro Atoyac	20302	344
San Pedro Cajonos	20303	28
San Pedro Comitancillo	20305	274
San Pedro el Alto	20306	34
San Pedro Huamelula	20307	1,494
San Pedro Huilotepec	20308	305
San Pedro Ixcatlán	20309	233
San Pedro Ixtlahuaca	20310	488
San Pedro Jicayán	20312	598
San Pedro Juchatengo	20314	209
San Pedro Mártir	20315	292
San Pedro Mártir Quiachapa	20316	308
San Pedro Mártir Yucuxaco	20317	9

Otros municipios con nivel de riesgo alto		
Municipios	Clave	Superficie (ha)
San Pedro Mixtepec	20318	893
San Pedro Mixtepec	20319	56
San Pedro Ocopetatillo	20322	64
San Pedro Ocotepc	20323	37
San Pedro Pochutla	20324	532
San Pedro Quiatoni	20325	603
San Pedro Sochiápam	20326	817
San Pedro Taviche	20328	285
San Pedro Teutila	20330	564
San Pedro Totolápam	20333	281
San Pedro Yaneri	20335	33
San Pedro Yólox	20336	9
San Pedro y San Pablo Ayutla	20337	83
San Pedro y San Pablo Teposcolula	20339	8
San Pedro y San Pablo Tequixtepec	20340	4
San Sebastián Abasolo	20343	132
San Sebastián Coatlán	20344	173
San Sebastián Ixcapa	20345	434
San Sebastián Nicananduta	20346	133
San Sebastián Río Hondo	20347	452
San Sebastián Tecomaxtlahuaca	20348	86
San Sebastián Teitipac	20349	367
San Sebastián Tutla	20350	45
San Simón Almolongas	20351	219
San Simón Zahuatlán	20352	5
Santa Ana	20353	211
Santa Ana Ateixtlahuaca	20354	94
Santa Ana Cuauhtémoc	20355	124
Santa Ana Tavela	20357	187
Santa Ana Tlapacoyan	20358	902
Santa Ana Zegache	20360	1,256
Santa Catalina Quierí	20361	229
Santa Catarina Cuixtla	20362	103
Santa Catarina Ixtepeji	20363	8
Santa Catarina Juquila	20364	1,194

Contacto

 Correo: alerta.fitosanitaria@senasica.gob.mx

Teléfono gratuito: 800 987 987 9

Gusano cogollero en Oaxaca

Anexo 1.- Se han identificado 450 municipios en riesgo alto con presencia del cultivo para el desarrollo de Gusano cogollero, mismos que en caso de presentarse la plaga estarían en riesgo.

Otros municipios con nivel de riesgo alto		
Municipios	Clave	Superficie (ha)
Santa Catarina Loxicha	20366	3
Santa Catarina Mechoacán	20367	305
Santa Catarina Minas	20368	442
Santa Catarina Quiané	20369	637
Santa Catarina Yosonotú	20372	202
Santa Cruz Acatepec	20374	80
Santa Cruz Amilpas	20375	17
Santa Cruz de Bravo	20376	13
Santa Cruz Itundujia	20377	2,282
Santa Cruz Mixtepec	20378	714
Santa Cruz Nundaco	20379	1
Santa Cruz Papalutla	20380	86
Santa Cruz Tacache de Mina	20381	151
Santa Cruz Xitla	20384	323
Santa Cruz Xoxocotlán	20385	440
Santa Cruz Zenzontepec	20386	2,001
Santa Inés del Monte	20388	844
Santa Inés Yatzeche	20389	151
Santa Lucía del Camino	20390	28
Santa Lucía Miahuatlán	20391	288
Santa Lucía Monteverde	20392	1,656
Santa Lucía Ocotlán	20393	744
Santa María Alotepec	20394	178
Santa María la Asunción	20396	119
Heroica Ciudad de Tlaxiaco	20397	467
Santa María Atzompa	20399	372
Santa María Colotepec	20401	878
Santa María Cortijo	20402	120
Santa María Coyotepec	20403	149
Villa de Chilapa de Díaz	20405	427
Santa María Chilchotla	20406	1,124
Santa María del Tule	20409	355
Santa María Guelacé	20411	192
Santa María Yalina	20442	27
Santa María Yucuhiti	20446	828
Santa María Zacatepec	20447	4,802
Santa María Zaniza	20448	318

Otros municipios con nivel de riesgo alto		
Municipios	Clave	Superficie (ha)
Santa María Zoquitlán	20449	437
Santiago Amoltepec	20450	944
Santiago Apóstol	20452	1,286
Santiago Astata	20453	99
Santiago Atitlán	20454	215
Santiago Ayuquillilla	20455	56
Santiago Cacaloxtotec	20456	2
Santiago Camotlán	20457	666
Santiago Comaltepec	20458	11
Santiago Chazumba	20459	176
Santiago Choápam	20460	347
Santiago del Río	20461	69
Santiago Huajolotitlán	20462	83
Santiago Ixcuintepec	20465	63
Santiago Ixtayutla	20466	1,328
Santiago Jocotepec	20468	1,744
Santiago Juxtlahuaca	20469	219
Santiago Lachiguiri	20470	123
Santiago Lalopa	20471	10
Santiago Laollaga	20472	175
Santiago Laxopa	20473	130
Santiago Llano Grande	20474	565
Santiago Matatlán	20475	1,291
Santiago Miltepec	20476	1
Santiago Minas	20477	378
Santiago Nacaltepec	20478	112
Santiago Nundiche	20480	3
Santiago Nuyoó	20481	934
Santiago Suchilquitongo	20483	251
Santiago Tamazola	20484	261
Santiago Tapextla	20485	418
Santiago Tetepec	20489	453
Santiago Texcalcingo	20490	301
Santiago Textitlán	20491	634
Santiago Tlazoyaltepec	20494	769
Santiago Xanica	20495	69
Santiago Yaitepec	20497	214

Contacto

 Correo: alerta.fitosanitaria@senasica.gob.mx

Teléfono gratuito: 800 987 987 9

Gusano cogollero en Oaxaca

Anexo 1.- Se han identificado 450 municipios en riesgo alto con presencia del cultivo para el desarrollo de Gusano cogollero, mismos que en caso de presentarse la plaga estarían en riesgo.

Otros municipios con nivel de riego alto		
Municipios	Clave	Superficie (ha)
Santiago Yosondúa	20500	87
Santiago Yucuyachi	20501	38
Santiago Zacatepec	20502	292
Santiago Zochila	20503	27
Santo Domingo Albarradas	20506	22
Santo Domingo Armenta	20507	487
Santo Domingo Chihuitán	20508	320
Santo Domingo de Morelos	20509	1,094
Santo Domingo Ozolotepec	20512	10
Santo Domingo Petapa	20513	130
Santo Domingo Roayaga	20514	96
Santo Domingo Tejomulco	20516	442
Santo Domingo Tepuxtepec	20517	211
Santo Domingo Tomaltepec	20519	261
Santo Domingo Tonalá	20520	524
Santo Domingo Xagacía	20522	45
Santo Domingo Yodohino	20524	5
Santos Reyes Nopala	20526	1,580
Santos Reyes Pápalo	20527	15
Santos Reyes Tepejillo	20528	7
Santos Reyes Yucuná	20529	10
Santo Tomás Jalieza	20530	1,464
Santo Tomás Mazaltepec	20531	244
Santo Tomás Ocotepéc	20532	1,073
Santo Tomás Tamazulapan	20533	256
San Vicente Coatlán	20534	809
San Vicente Lachixío	20535	524
Silacayoápam	20537	1,408
Sitio de Xitlapehua	20538	409
Soledad Etla	20539	225
Tanetze de Zaragoza	20541	11

Otros municipios con nivel de riego alto		
Municipios	Clave	Superficie (ha)
Taniche	20542	230
Teococuilco de Marcos Pérez	20544	1
Teotitlán de Flores Magón	20545	214
Heroica Villa Tezoatlán de Segura y Luna, Cuna de la Independencia de Oaxaca	20549	5,055
Tlacolula de Matamoros	20551	40
Tlaxiáac de Cabrera	20553	563
Totontepec Villa de Morelos	20554	536
Unión Hidalgo	20557	297
San Juan Bautista Valle Nacional	20559	2,166
Villa Díaz Ordaz	20560	28
Yaxe	20561	1,095
Yogana	20563	339
San Mateo Yucutindoo	20566	651
Zapotitlán Lagunas	20567	2,290
Zapotitlán Palmas	20568	154
Total general		185,938