



**AGRICULTURA**  
SECRETARÍA DE AGRICULTURA Y DESARROLLO RURAL



**SENASICA**  
SERVICIO NACIONAL DE SALUD VEGETAL  
INOCUIDAD Y CALIDAD AGROALIMENTARIA

**inifap**

Instituto Nacional de Investigaciones Forestales, Agrícolas y Pecuarias

**CESVO**  
COMITÉ ESTADAL DE SANIDAD VEGETAL DE OAXACA



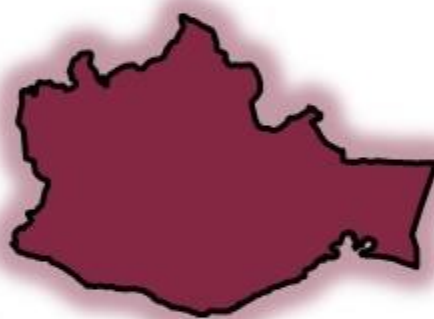
**Para plagas de importancia económica presentes en apoyo a la producción de maíz, frijol, trigo y arroz**



**N°15**

Julio 2022

**Boletín de Alerta Fitosanitaria del SENASICA para Gusano cogollero en el estado de Oaxaca**



Colaboración Técnico-Científica:

Dirección en Jefe  
Dirección General de Sanidad Vegetal  
Instituto Nacional de Investigaciones Forestales, Agrícolas y Pecuarias del Campo Experimental Bajío  
Comité de Sanidad Vegetal del Estado de Oaxaca

**Gusano cogollero en Oaxaca**

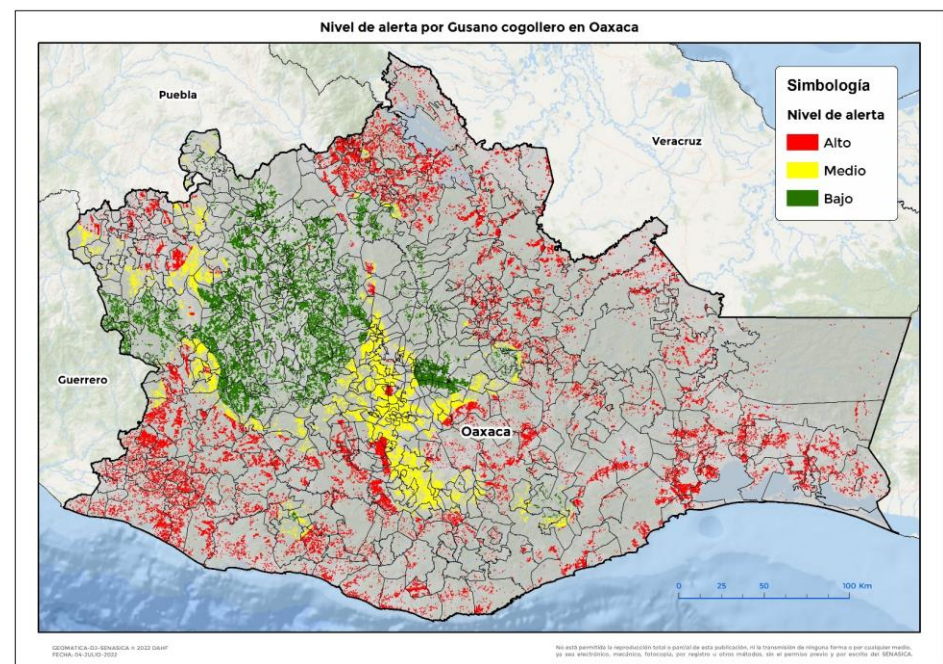
Derivado de la información recabada a través de los censos realizados en campo y el pronóstico meteorológico a 7 días, la **AF-SENASICA** correspondiente a **Gusano cogollero en Oaxaca**, notifica a los municipios con nivel de riesgo con el objeto de prevenir que la plaga se establezca en el cultivo.

**1. Condiciones meteorológicas favorables para el desarrollo de la plaga**

De acuerdo a la información **meteorológica pronosticada** en el estado se identifica que **existirán condiciones favorables** para el desarrollo de la plaga.

Temperatura máxima	<b>25.3 °C</b>
Temperatura mínima	<b>17.6 °C</b>
Precipitación	<b>78-322.2 mm</b>

**2. Análisis de probabilidad de riesgo**



Se determina que la plaga puede comenzar su desarrollo debido a que hay:

- Condición favorable en **320 municipios bajo riesgo fitosanitario**.
- Etapa fenológica susceptible del maíz y hospedantes alternos (Anexo 1).



**3. Sensibilización referenciado a estrategias operativas e impacto económico**

**Impacto económico en las hectáreas con mayor riesgo:**



**568 municipios en riesgo 354,075 ha**



**320 municipios en riesgo alto con 151,911 ha**



**829 millones de pesos**

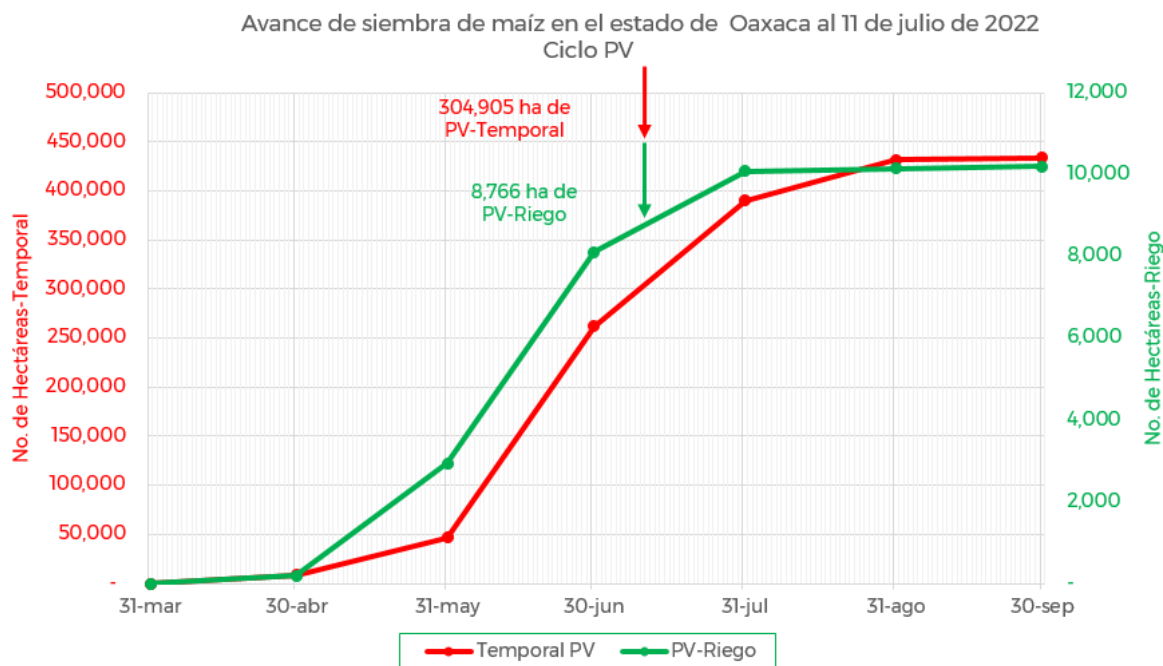
**Acompañamiento técnico al sector**

- Se considera oportuno:
- Notificar al productor para que puedan implementar **acciones preventivas (capacitación y acompañamiento técnico) en los municipios identificados.**
  - Intensificar los sistemas de monitoreo** en los Puntos de Seguimiento Fitosanitario.
  - Fortalecer las actividades** de exploración en las unidades de producción.

**Nota:** El siguiente cálculo fue establecido tomando en consideración el precio medio rural promedio del estado (Fuente: SIAP, 2021).

**Gusano cogollero en Oaxaca**

**4. Avance de siembra**



De acuerdo con los registros del SIAP, se estima el siguiente avance de siembra:

- 8,766 ha** bajo condiciones de **riego**
- 304,905 ha** bajo condiciones de **temporal**

**5. Recomendaciones AF-SENASICA**

Derivado de la integración de elementos como: superficie de producción de maíz en su modalidad Primavera-Verano, variables meteorológicas, etapa fenológica susceptible del cultivo hospedante, dinámica poblacional de la plaga y acciones operativas implementadas, se sugiere al personal técnico del Servicio Fitosanitario lo siguiente:

1. El acompañamiento técnico debe fortalecerse en los municipios señalados de alto riesgo, con el objetivo de **verificar la etapa fenológica del cultivo e incidencia posible de la plaga**.
2. Establecer un cronograma de actividades y calendario de visitas en los diferentes predios de los municipios identificados **a fin de brindar de manera oportuna información al sector agrícola como base para el manejo preventivo**.
3. Sensibilizar al sector agrícola en el manejo preventivo, donde **se transfiera la metodología del monitoreo oportuno de la plaga, que permita y coadyuve en la accionabilidad ante un brote emergente**.
4. En caso de encontrar la plaga, **prestar especial atención en el uso de plaguicidas autorizados por COFEPRIS y privilegiar el principio del control biológico bajo un enfoque de manejo sostenible de la plaga de forma regional**.

**Contacto**

Correo: [alerta.fitosanitaria@senasica.gob.mx](mailto:alerta.fitosanitaria@senasica.gob.mx)

Teléfono gratuito: 800 987 987 9

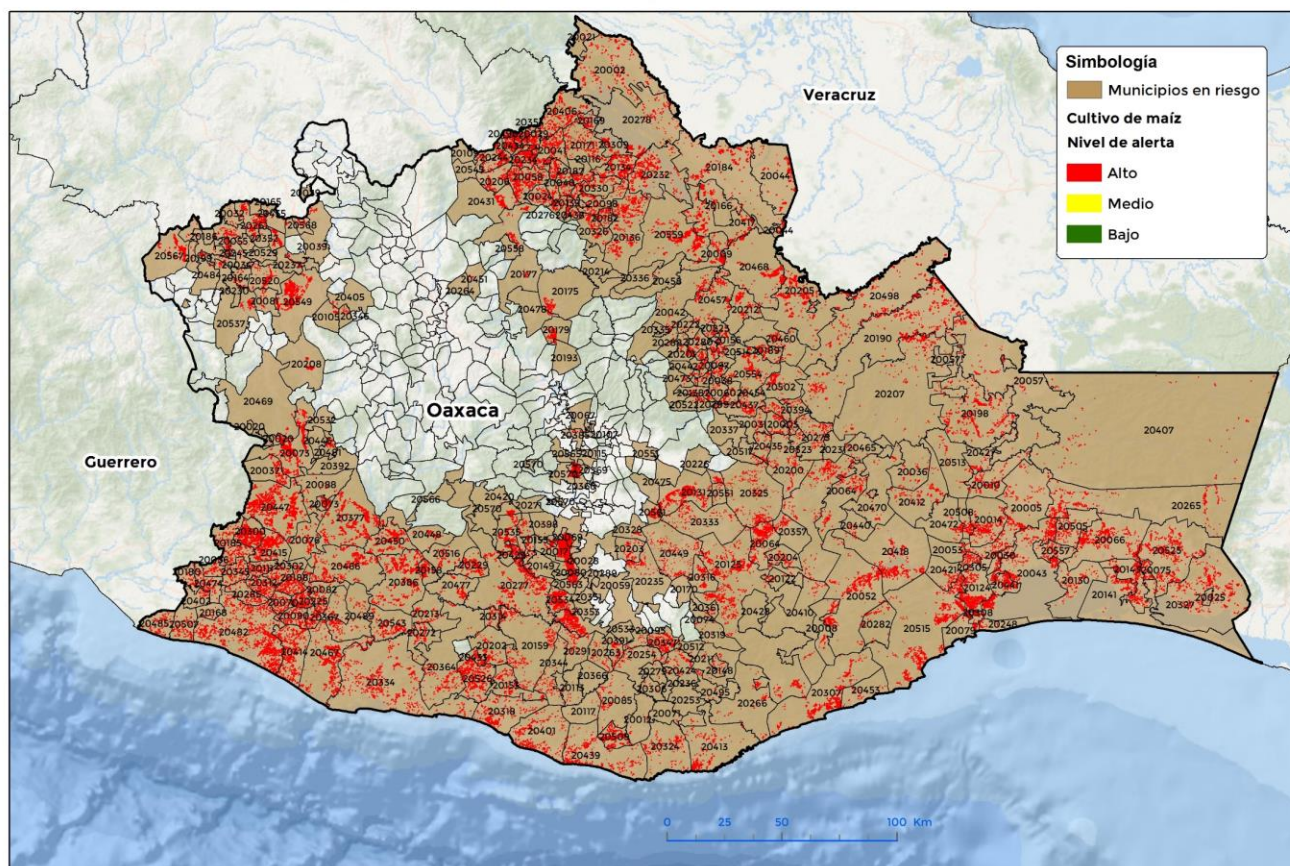


Vigente del 11 al 17 de julio de 2022

Gusano cogollero en Oaxaca

Anexo 1.- Se han identificado 320 municipios en **riesgo alto** con presencia del cultivo para el desarrollo de Gusano cogollero, mismos que en caso de presentarse la plaga estarían en riesgo.

Municipios con cultivo y probable riesgo por Gusano cogollero en Oaxaca



GEOMATICA-03-SENASICA © 2022 DAHP  
FECHA: 04-JULIO-2022

No está permitida la reproducción total o parcial de esta publicación, ni la transmisión de ninguna forma o por cualquier medio, ya sea electrónico, mecánico, fotocopia, por registro u otros métodos, sin el permiso previo y por escrito del SENASICA.

**Municipios con estrategia operativa 2022**

Municipios	Clave	Superficie (ha)	Localidades
Ayotzintepec	20009	1,018	
Ciénega de Zimatlán	20013	269	Ciénega de Zimatlán-Ciénega De Zimatlán-Ciénega Zimatlán
Heroica Ciudad de Ejutla de Crespo	20028	118	Coatecas Altas-El Llano-El Vergel-Monte del Toro-Heroica Ciudad De Ejutla de Crespo-Coatecas Bajas
Heroica Ciudad de Juchitán de Zaragoza	20043	3,176	
Santiago Niltepec	20066	1,837	
Pinotepa de Don Luis	20070	374	
San Andrés Huaxpaltepec	20090	626	Huaxpaltepec

**Contacto**

Correo: [alerta.fitosanitaria@senasica.gob.mx](mailto:alerta.fitosanitaria@senasica.gob.mx)

Teléfono gratuito: 800 987 987 9

**Gusano cogollero en Oaxaca**

**Anexo 1.- Se han identificado 320 municipios en riesgo alto con presencia del cultivo para el desarrollo de Gusano cogollero, mismos que en caso de presentarse la plaga estarían en riesgo.**

**Municipios con estrategia operativa 2022**

Municipios	Clave	Superficie (ha)	Localidades
San Andrés Huaxpaltepec	20090	626	Huaxpaltepec
San Bartolo Coyotepec	20115	1	San Bartolo-San Bartolo Coyotepec
San Blas Atempa	20124	1,363	
San Carlos Yautepec	20125	3,326	
San Francisco Ixhuatán	20143	1,048	
San Juan Bautista Cuicatlán	20177	262	
San Juan Cotzocón	20190	2,924	Jaltepec e Candayoc-San Felipe Cihualtepec
San Juan Guichicovi	20198	1,733	Paso Real De Sarabia
San Juan Mazatlán	20207	826	La Mixtequita-Nuevo Brena Torres-Nuevo Progreso
San Miguel Chicahua	20264	6	
San Pedro Tapanatepec	20327	1,528	
Villa de Tututepec	20334	1,903	Río Grande
Ayoquezco de Aldama	20398	17	
Santa María Chimalapa	20407	348	
Santa María Ecatepec	20410	103	
Santa María Huazolotitlán	20414	1,632	
Santa María Quiegolani	20428	3	
Santiago Apoala	20451	42	
Santiago Jamiltepec	20467	2,338	Jamiltepec
Santiago Pinotepa Nacional	20482	3,919	Agua De La Caña-Cerro De La Esperanza-Collantes-Guadalupe Victoria-Mancuernas-Pinotepa
Santiago Yaveo	20498	1,322	Campo Nuevo-La Trinidad
Santo Domingo Ingenio	20505	351	
Santo Domingo Tehuantepec	20515	2,544	
Santo Domingo Zanatepec	20525	1,809	
Trinidad Zaachila	20555	77	Trinidad Zaachila-Trinidad De Zaachila
Villa de Zaachila	20565	124	Cienega De Zimatlán-Villa De Zaachila-Zaachila-Paraje La Tabla
Zimatlán de Álvarez	20570	303	San Nicolás Quialana-Zimatlán-Zimatlan-Zimatlán de Álvarez-San Nicolas Quialana-Zimatlán De Álavez
Tataltepec de Valdés	20543	640	
<b>Total general</b>		<b>37,913</b>	

**Contacto**

 Correo: [alerta.fitosanitaria@senasica.gob.mx](mailto:alerta.fitosanitaria@senasica.gob.mx)

Teléfono gratuito: 800 987 987 9

**Gusano cogollero en Oaxaca**

**Anexo 1.- Se han identificado 320 municipios en riesgo alto con presencia del cultivo para el desarrollo de Gusano cogollero, mismos que en caso de presentarse la plaga estarían en riesgo.**

Municipios con nivel de riego alto		
Municipios	Clave	Superficie (ha)
Acatlán de Pérez Figueroa	20002	996
Asunción Cacalotepec	20003	276
Asunción Ixtaltepec	20005	1,137
Asunción Tlacolulita	20008	222
El Barrio de la Soledad	20010	545
Candelaria Loxicha	20012	39
Ciudad Ixtepec	20014	758
La Compañía	20017	1,320
Constancia del Rosario	20020	447
Cosolapa	20021	59
Cuyamecalco Villa de Zaragoza	20024	227
Chahuites	20025	21
Chiquihuitlán de Benito Juárez	20027	122
Eloxochitlán de Flores Magón	20029	259
El Espinal	20030	223
Tamazulápam del Espíritu Santo	20031	97
Fresnillo de Trujano	20032	20
Guadalupe de Ramírez	20034	34
Guevea de Humboldt	20036	166
Mesones Hidalgo	20037	518
Villa Hidalgo	20038	63
Heroica Ciudad de Huajuapán de León	20039	221
Huautepéc	20040	357
Huautla de Jiménez	20041	560
Ixtlán de Juárez	20042	292
Loma Bonita	20044	1,363
Magdalena Tequisitlán	20052	1,580
Magdalena Tlacotepec	20053	102

Municipios con nivel de riego alto		
Municipios	Clave	Superficie (ha)
Mariscala de Juárez	20055	276
Mártires de Tacubaya	20056	339
Matías Romero Avendaño	20057	412
Mazatlán Villa de Flores	20058	1,030
Miahuatlán de Porfirio Díaz	20059	699
Mixistlán de la Reforma	20060	232
Nejapa de Madero	20064	1,972
Oaxaca de Juárez	20067	14
La Pe	20069	797
Pluma Hidalgo	20071	19
Putla Villa de Guerrero	20073	3,003
Santa Catarina Quioquitani	20074	12
Reforma de Pineda	20075	242
La Reforma	20076	576
Salina Cruz	20079	248
San Agustín Amatengo	20080	469
San Agustín Atenango	20081	86
San Agustín Chayuco	20082	556
San Agustín Loxicha	20085	236
San Andrés Cabecera Nueva	20088	257
San Andrés Paxtlán	20095	45
San Andrés Solaga	20097	99
San Andrés Teotilápam	20098	532
San Andrés Yaá	20100	41
San Andrés Zabache	20101	92
San Antonino Monte Verde	20105	107
San Antonio de la Cal	20107	34
San Antonio Tepetlapa	20111	398

**Contacto**

 Correo: [alerta.fitosanitaria@senasica.gob.mx](mailto:alerta.fitosanitaria@senasica.gob.mx)

Teléfono gratuito: 800 987 987 9



**Vigente del 11 al 17 de julio de 2022**
**Gusano cogollero en Oaxaca**
**Anexo 1.- Se han identificado 320 municipios en riesgo alto con presencia del cultivo para el desarrollo de Gusano cogollero, mismos que en caso de presentarse la plaga estarían en riesgo.**

Municipios con nivel de riesgo alto		
Municipios	Clave	Superficie (ha)
San Baltazar Loxicha	20113	35
San Baltazar Yatzachi el Bajo	20114	60
San Bartolomé Ayautla	20116	347
San Bartolomé Loxicha	20117	22
San Bartolomé Zoogocho	20120	27
San Bartolo Yautepec	20122	67
San Cristóbal Lachirioag	20128	83
San Dionisio del Mar	20130	395
San Dionisio Ocotepec	20131	1,278
San Felipe Jalapa de Díaz	20134	1,219
San Felipe Usila	20136	1,344
San Francisco Cajonos	20138	69
San Francisco Chapulapa	20139	177
San Francisco del Mar	20141	784
San Francisco Huehuetlán	20142	204
San Francisco Ozolotepec	20148	58
San Francisco Sola	20149	120
San Gabriel Mixtepec	20153	524
San Ildefonso Sola	20155	192
San Ildefonso Villa Alta	20156	309
San Jacinto Tlacotepec	20158	489
San Jerónimo Coatlán	20159	640
San Jerónimo Tecóatl	20163	42
San Jorge Nuchita	20164	113
San José Ayuquila	20165	16
San José Chiltepec	20166	469
San José Estancia Grande	20168	89
San José Independencia	20169	261
San José Lachiguiri	20170	4

Municipios con nivel de riesgo alto		
Municipios	Clave	Superficie (ha)
San José Tenango	20171	609
San Juan Bautista Atatlaha	20175	241
San Juan Bautista Jayacatlán	20179	284
San Juan Bautista Lo de Soto	20180	159
San Juan Bautista Tlacoatzintepec	20182	303
San Juan Bautista Tuxtepec	20184	1,505
San Juan Cacahuatepec	20185	723
San Juan Cieneguilla	20186	30
San Juan Coatzóspam	20187	195
San Juan Colorado	20188	751
San Juan Comaltepec	20189	436
San Juan del Estado	20193	60
San Juan Ihualtepec	20199	32
San Juan Juquila Mixes	20200	280
San Juan Juquila Vijanos	20201	154
San Juan Lachao	20202	327
San Juan Lachigalla	20203	146
San Juan Lajarcia	20204	128
San Juan Lalana	20205	2,090
San Juan de los Cués	20206	377
San Juan Mixtepec	20208	257
San Juan Ozolotepec	20211	32
San Juan Petlapa	20212	580
San Juan Quiahije	20213	306
San Juan Tabaa	20216	88
San Juan Yaeé	20222	30
San Juan Yatzona	20223	89
San Lorenzo	20225	629
San Lorenzo Albarradas	20226	79
San Lorenzo Cuauncuiltitla	20228	21
San Lorenzo Texmelúcan	20229	625

**Contacto**
**Correo: [alerta.fitosanitaria@senasica.gob.mx](mailto:alerta.fitosanitaria@senasica.gob.mx)**
**Teléfono gratuito: 800 987 987 9**

**Vigente del 11 al 17 de julio de 2022**
**Gusano cogollero en Oaxaca**
**Anexo 1.- Se han identificado 320 municipios en riesgo alto con presencia del cultivo para el desarrollo de Gusano cogollero, mismos que en caso de presentarse la plaga estarían en riesgo.**

Municipios con nivel de riesgo alto		
Municipios	Clave	Superficie (ha)
San Lorenzo Victoria	20230	46
San Lucas Camotlán	20231	11
San Lucas Ojitlán	20232	1,482
San Lucas Zoquiápam	20234	695
San Luis Amatlán	20235	274
San Marcial Ozolotepec	20236	20
San Marcos Arteaga	20237	60
San Martín Lachilá	20241	114
San Martín Toxpalan	20244	379
San Martín Zacatepec	20245	31
San Mateo Cajonos	20246	76
San Mateo del Mar	20248	151
San Mateo Yolochochitlán	20249	26
San Mateo Piñas	20253	4
San Mateo Río Hondo	20254	123
San Melchor Betaza	20257	135
San Miguel Amatitlán	20261	1,453
San Miguel Coatlán	20263	69
San Miguel Chimalapa	20265	1,114
San Miguel del Puerto	20266	144
San Miguel Mixtepec	20271	1
San Miguel Panixtlahuaca	20272	301
San Miguel Quetzaltepec	20275	255
San Miguel Santa Flor	20276	102
Villa Sola de Vega	20277	1,872
San Miguel Soyaltepec	20278	829
San Miguel Suchixtepec	20279	8
Villa Talea de Castro	20280	172
San Miguel Tenango	20282	134

Municipios con nivel de riesgo alto		
Municipios	Clave	Superficie (ha)
San Miguel Tlacamama	20285	374
San Miguel Yotao	20288	16
San Nicolás	20289	7
San Nicolás Hidalgo	20290	90
San Pablo Coatlán	20291	133
San Pablo Yaganiza	20299	43
San Pedro Amuzgos	20300	2,398
San Pedro Atoyac	20302	344
San Pedro Cajonos	20303	28
San Pedro Comitancillo	20305	274
San Pedro el Alto	20306	34
San Pedro Huamelula	20307	1,494
San Pedro Huilotepec	20308	305
San Pedro Ixcatlán	20309	233
San Pedro Jicayán	20312	598
San Pedro Juchatengo	20314	209
San Pedro Mártir Quiéchapa	20316	255
San Pedro Mixtepec	20318	893
San Pedro Mixtepec	20319	33
San Pedro Ocopetatillo	20322	64
San Pedro Ocotepec	20323	37
San Pedro Pochutla	20324	532
San Pedro Quiatoni	20325	559
San Pedro Sochiápam	20326	463
San Pedro Taviche	20328	45
San Pedro Teutila	20330	564
San Pedro Totolápam	20333	281
San Pedro Yaneri	20335	22
San Pedro Yólox	20336	9
San Pedro y San Pablo Ayutla	20337	30

**Contacto**

 Correo: [alerta.fitosanitaria@senasica.gob.mx](mailto:alerta.fitosanitaria@senasica.gob.mx)

Teléfono gratuito: 800 987 987 9



**Vigente del 11 al 17 de julio de 2022**
**Gusano cogollero en Oaxaca**
**Anexo 1.- Se han identificado 320 municipios en riesgo alto con presencia del cultivo para el desarrollo de Gusano cogollero, mismos que en caso de presentarse la plaga estarían en riesgo.**

Municipios con nivel de riesgo alto		
Municipios	Clave	Superficie (ha)
San Sebastián Coatlán	20344	173
San Sebastián Ixcapa	20345	434
San Sebastián Nicananduta	20346	58
San Sebastián Río Hondo	20347	411
San Simón Almolongas	20351	1
San Simón Zahuatlán	20352	5
Santa Ana	20353	4
Santa Ana Ateixtlahuaca	20354	94
Santa Ana Cuauhtémoc	20355	124
Santa Ana Tavela	20357	187
Santa Ana Zegache	20360	30
Santa Catalina Quierí	20361	36
Santa Catarina Juquila	20364	653
Santa Catarina Loxicha	20366	3
Santa Catarina Mechoacán	20367	305
Santa Catarina Quiané	20369	568
Santa Cruz Acatepec	20374	80
Santa Cruz Itundujia	20377	1,776
Santa Cruz Tacache de Mina	20381	151
Santa Cruz Xoxocotlán	20385	39
Santa Cruz Zenzontepec	20386	2,001
Santa Lucía del Camino	20390	2
Santa Lucía Miahuatlán	20391	249
Santa Lucía Monteverde	20392	14
Santa María Alotepec	20394	178
Santa María la Asunción	20396	112
Santa María Colotepec	20401	878
Santa María Cortijo	20402	120
Villa de Chilapa de Díaz	20405	34
Santa María Chilchotla	20406	1,124
Santa María Guienagati	20412	304
Santa María Huatulco	20413	736
Santa María Ipalapa	20415	2,084
Santa María Jacatepec	20417	1,378

Municipios con nivel de riesgo alto		
Municipios	Clave	Superficie (ha)
Santa María Jalapa del Marqués	20418	936
Santa María Lachixío	20420	218
Santa María Mixtequilla	20421	162
Santa María Ozolotepec	20424	216
Santa María Petapa	20427	244
Santa María Sola	20429	399
Santa María Tecomavaca	20431	410
Santa María Temaxcalapa	20432	24
Santa María Temaxcaltepec	20433	263
Santa María Teopoxco	20434	500
Santa María Tepantlali	20435	148
Santa María Tlahuitoltepec	20437	325
Santa María Tlaxiactac	20438	248
Santa María Tonameca	20439	1,094
Santa María Totolapilla	20440	59
Santa María Xadani	20441	707
Santa María Yalina	20442	27
Santa María Yucuhibi	20446	4
Santa María Zacatepec	20447	4,461
Santa María Zaniza	20448	203
Santa María Zoquitlán	20449	426
Santiago Amoltepec	20450	916
Santiago Astata	20453	99
Santiago Atitlán	20454	215
Santiago Ayuquillilla	20455	56
Santiago Camotlán	20457	666
Santiago Comaltepec	20458	11
Santiago Choápam	20460	347
Santiago Ixcuintepec	20465	63
Santiago Ixtayutla	20466	1,328

**Contacto**

 Correo: [alerta.fitosanitaria@senasica.gob.mx](mailto:alerta.fitosanitaria@senasica.gob.mx)

Teléfono gratuito: 800 987 987 9

**Vigente del 11 al 17 de julio de 2022**
**Gusano cogollero en Oaxaca**
**Anexo 1.- Se han identificado 320 municipios en riesgo alto con presencia del cultivo para el desarrollo de Gusano cogollero, mismos que en caso de presentarse la plaga estarían en riesgo.**

Municipios con nivel de riesgo alto		
Municipios	Clave	Superficie (ha)
Santiago Jocotepec	20468	1,744
Santiago Juchitahuaca	20469	61
Santiago Lachiguiri	20470	123
Santiago Lalopa	20471	10
Santiago Laollaga	20472	175
Santiago Laxopa	20473	49
Santiago Llano Grande	20474	565
Santiago Matatlán	20475	14
Santiago Minas	20477	378
Santiago Nacaltepec	20478	38
Santiago Nuyoó	20481	247
Santiago Tamazola	20484	123
Santiago Tapextla	20485	418
Santiago Tetepec	20489	453
Santiago Texcalcingo	20490	301
Santiago Xanica	20495	69
Santiago Zacatepec	20502	292
Santiago Zochila	20503	27
Santo Domingo Armenta	20507	487
Santo Domingo Chihuitán	20508	320
Santo Domingo de Morelos	20509	1,094
Santo Domingo Ozolotepec	20512	10
Santo Domingo Petapa	20513	130
Santo Domingo Roayaga	20514	96
Santo Domingo Teojomulco	20516	278
Santo Domingo Tepuxtepec	20517	38
Santo Domingo Tonalá	20520	524
Santo Domingo Xagacía	20522	26
Santos Reyes Nopala	20526	1,379
Santos Reyes Yucuná	20529	10
Santo Tomás Ocotepec	20532	8

Municipios con nivel de riesgo alto		
Municipios	Clave	Superficie (ha)
San Vicente Coatlán	20534	809
San Vicente Lachixío	20535	524
Silacayoápam	20537	368
Tanetze de Zaragoza	20541	11
Taniche	20542	42
Teotitlán de Flores Magón	20545	214
Heroica Villa Tezoatlán de Segura y Luna, Cuna de la Independencia de Oaxaca	20549	2,290
Tlacolula de Matamoros	20551	40
Totontepec Villa de Morelos	20554	536
Unión Hidalgo	20557	297
San Juan Bautista Valle Nacional	20559	2,166
Yaxe	20561	389
Yogana	20563	295
San Mateo Yucutindoo	20566	85
Zapotitlán Lagunas	20567	886
Zapotitlán Palmas	20568	139
<b>Total general</b>		<b>113,998</b>

**Contacto**
**Correo: [alerta.fitosanitaria@senasica.gob.mx](mailto:alerta.fitosanitaria@senasica.gob.mx)**
**Teléfono gratuito: 800 987 987 9**