



AGRICULTURA
SECRETARÍA DE AGRICULTURA Y DESARROLLO RURAL



SENASICA
SERVICIO NACIONAL DE SALUD VEGETAL,
INOCUIDAD Y CALIDAD AGROALIMENTARIA

inifap

Instituto Nacional de Investigaciones Forestales,
Agrícolas y Pecuarias



CESVO
COMITÉ ESTADAL DE SANIDAD VEGETAL DE OAXACA



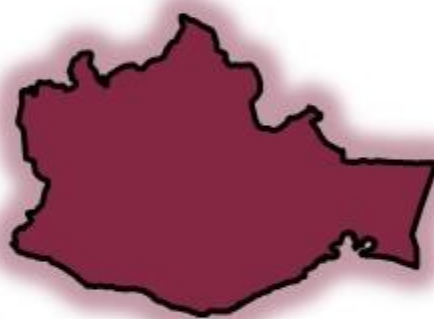
Para plagas de importancia económica presentes en apoyo a la producción de maíz, frijol, trigo y arroz



N°20

Agosto 2022

Boletín de Alerta Fitosanitaria del SENASICA para Gusano cogollero en el estado de Oaxaca



Colaboración Técnico-Científica:

Dirección en Jefe

Dirección General de Sanidad Vegetal

Instituto Nacional de Investigaciones Forestales, Agrícolas y Pecuarias del Campo Experimental Bajío

Comité de Sanidad Vegetal del Estado de Oaxaca

Vigente del 15 al 21 de agosto de 2022

Gusano cogollero en **Oaxaca**

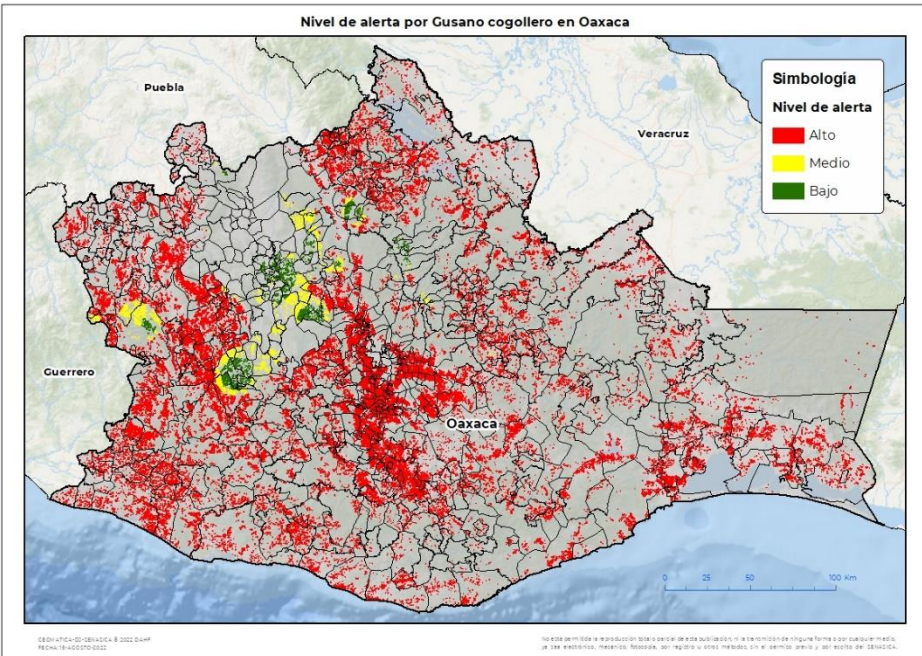
Derivado de la información recabada a través de los censos realizados en campo y el pronóstico meteorológico a 7 días, la **AF-SENASICA** correspondiente a **Gusano cogollero** en **Oaxaca**, notifica a los municipios con nivel de riesgo con el objeto de prevenir que la plaga se establezca en el cultivo.

1. Condiciones meteorológicas favorables para el desarrollo de la plaga

De acuerdo a la información **meteorológica pronosticada** en el estado se identifica que **existirán condiciones favorables** para el desarrollo de la plaga.

Temperatura máxima	25.2 °C
Temperatura mínima	17.5 °C
Precipitación	74-244 mm

2. Análisis de probabilidad de riesgo



Se determina que la plaga puede comenzar su desarrollo debido a que hay:

- Condición favorable en **479 municipios bajo riesgo fitosanitario**.
- Etapa fenológica susceptible del maíz y hospedantes alternos (Anexo 1).



3. Sensibilización referenciado a estrategias operativas e impacto económico

Impacto económico en las hectáreas con mayor riesgo:



510 municipios en riesgo 320,053 ha



479 municipios en riesgo alto con 292,843 ha



1,598 millones de pesos

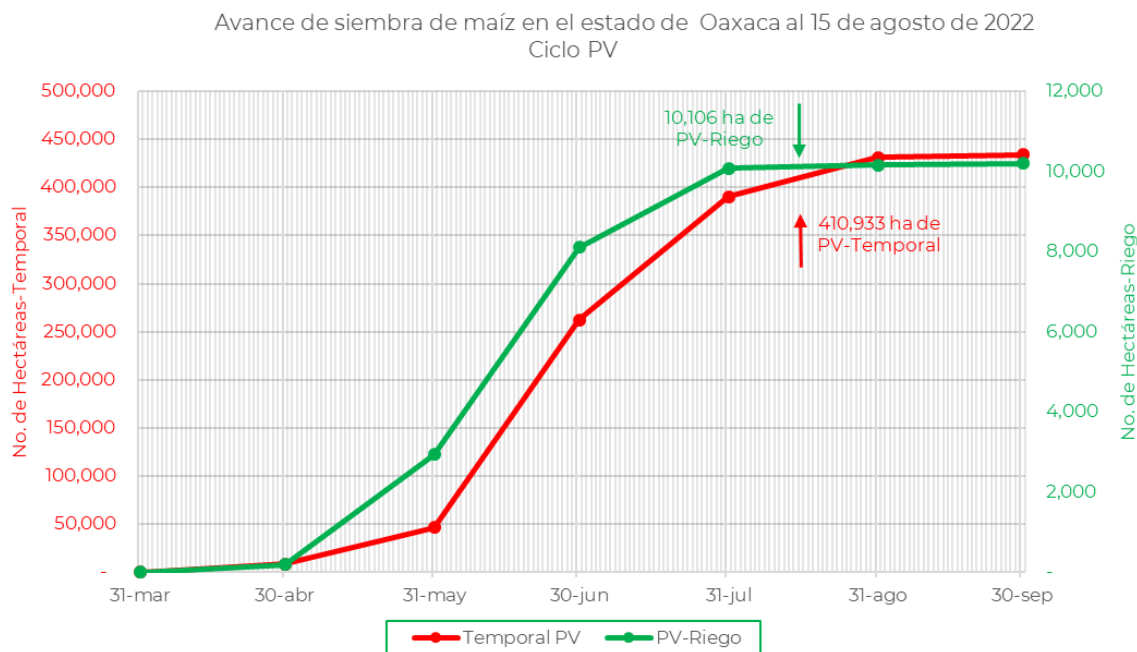
Acompañamiento técnico al sector

- Se considera oportuno:
- Notificar al productor para que puedan implementar **acciones preventivas (capacitación y acompañamiento técnico) en los municipios identificados**.
 - Intensificar los **sistemas de monitoreo** en los Puntos de Seguimiento Fitosanitario.
 - Fortalecer las **actividades** de exploración en las unidades de producción.

Nota: El siguiente cálculo fue establecido tomando en consideración el precio medio rural promedio del estado (Fuente: SIAP, 2021).

Gusano cogollero en **Oaxaca**

4. Avance de siembra



De acuerdo con los registros del SIAP, se estima el siguiente avance de siembra:

- 10,106 ha** bajo condiciones de **riego**
- 410,933 ha** bajo condiciones de **temporal**

5. Recomendaciones AF-SENASICA

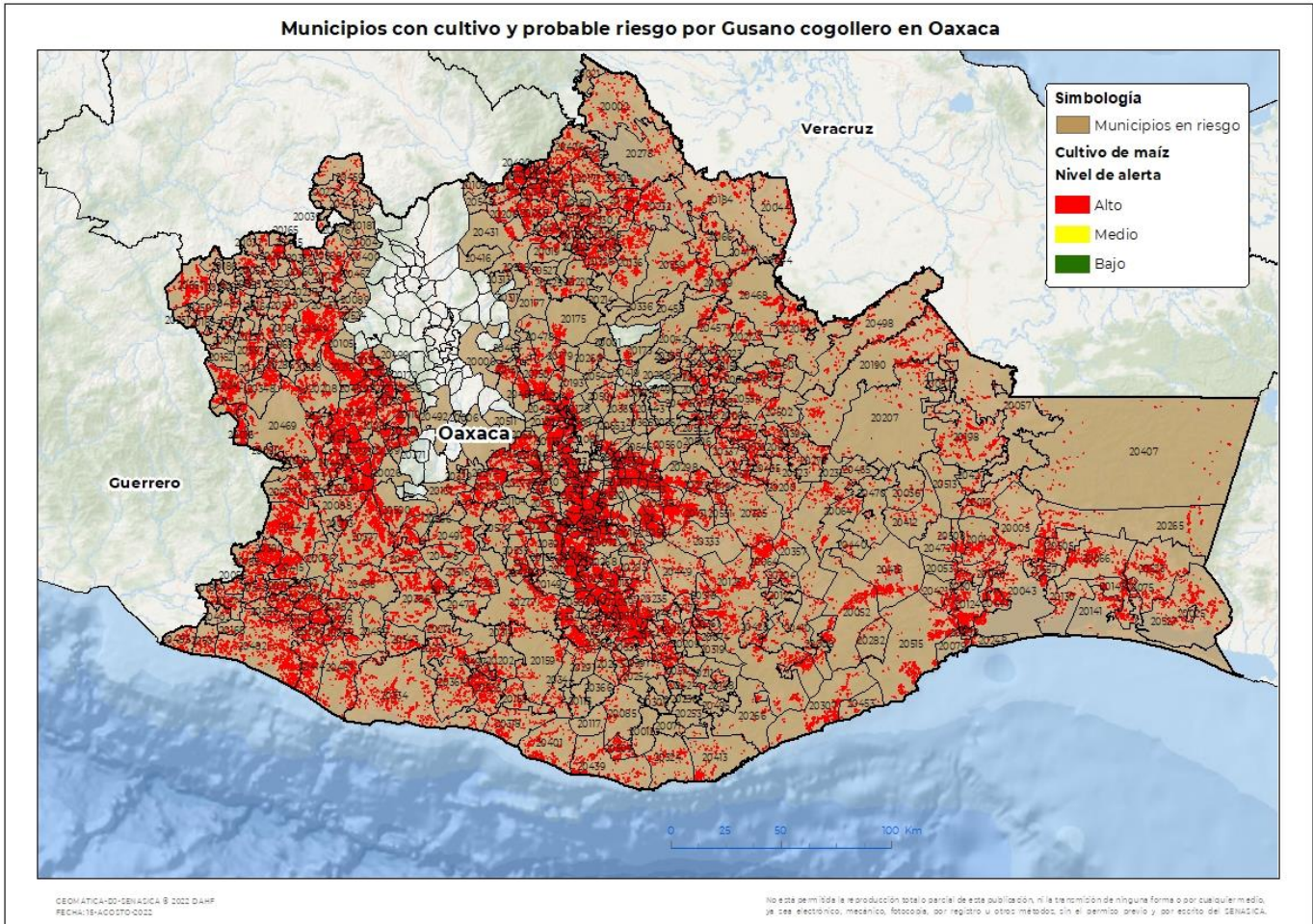
Derivado de la integración de elementos como: superficie de producción de maíz en su modalidad Primavera-Verano, variables meteorológicas, etapa fenológica susceptible del cultivo hospedante, dinámica poblacional de la plaga y acciones operativas implementadas, se sugiere al personal técnico del Servicio Fitosanitario lo siguiente:

1. El acompañamiento técnico debe fortalecerse en los municipios señalados de alto riesgo, con el objetivo de **verificar la etapa fenológica del cultivo e incidencia posible de la plaga**.
2. Establecer un cronograma de actividades y calendario de visitas en los diferentes predios de los municipios identificados **a fin de brindar de manera oportuna información al sector agrícola como base para el manejo preventivo**.
3. Sensibilizar al sector agrícola en el manejo preventivo, donde **se transfiera la metodología del monitoreo oportuno de la plaga, que permita y coadyuve en la accionabilidad ante un brote emergente**.
4. En caso de encontrar la plaga, **prestar especial atención en el uso de plaguicidas autorizados por COFEPRIS y privilegiar el principio del control biológico bajo un enfoque de manejo sostenible de la plaga de forma regional**.

Vigente del 15 al 21 de agosto de 2022

Gusano cogollero en Oaxaca

Anexo 1.- Se han identificado 479 municipios en **riesgo alto** con presencia del cultivo para el desarrollo de Gusano cogollero, mismos que en caso de presentarse la plaga estarían en riesgo.



Municipios con estrategia operativa 2022

Municipios	Clave	Superficie (ha)	Localidades
Asunción Nochixtlán	20006	31	
Ayotzintepec	20009	1,018	
Ciénega de Zimatlán	20013	486	Ciénega De Zimatlán-
Heroica Ciudad de Ejutla de Crespo	20028	3,580	Coatecas-Coatecas Altas-El Llano-El Vergel-Monte Del Toro-Heroica Ciudad De Ejutla De Crespo-Coatecas Bajas
Heroica Ciudad de Juchitán de Zaragoza	20043	3,176	La Venta
Santiago Niltepec	20066	1,837	
Ocotlán de Morelos	20068	3,216	Ocotlan De Morelos-San Antonino Castillo Velasco-San Martin Tilcajete-Asunción Ocotlan

Contacto

Correo: alerta.fitosanitaria@senasica.gob.mx

Teléfono gratuito: 800 987 987 9

Vigente del 15 al 21 de agosto de 2022
Gusano cogollero en Oaxaca
Anexo 1.- Se han identificado 479 municipios en riesgo alto con presencia del cultivo para el desarrollo de Gusano cogollero, mismos que en caso de presentarse la plaga estarían en riesgo.
Municipios con estrategia operativa 2022

Municipios	Clave	Superficie (ha)	Localidades
Pinotepa de Don Luis	20070	374	
San Andrés Huaxpaltepec	20090	626	Huaxpaltepec-Rancho Viejo
San Bartolo Coyotepec	20115	692	San Bartolo-San Bartolo Coyotepec-Reyes Mantecon
San Blas Atempa	20124	1,363	
San Carlos Yautepec	20125	4,099	
San Francisco Ixhuatán	20143	1,048	
San Juan Bautista Cuicatlán	20177	457	
San Juan Cotzocón	20190	2,924	Jaltepec De Candayoc-María Lombardo De Caso-Nuevo Cerro Mojarra-San Felipe Cihualtepec
San Juan Guichicovi	20198	1,733	Paso Real De Sarabia-Desviación De Guivicia
San Juan Mazatlán	20207	826	La Mixtequita-Nuevo Brena Torres-Nuevo Progreso
San Pablo Huitzo	20294	603	Barrio De Guadalupe-San Pablo-San Pablo Huitzo-Santa María Tenexpam-Tercera Sección-Santa María Tenexpam-Segunda Sección-Barrio De La Cantera
San Pablo Huixtepec	20295	1,032	Huixtepec-San Pablo Huixtepec
San Pedro Apóstol	20301	372	
San Pedro Jocotipac	20313	19	
San Pedro Tapanatepec	20327	1,528	
Villa de Tututepec	20334	1,903	Río Grande
Villa de Etla	20338	86	Santo Domingo Barrio Bajo-Santo Domingo Barrio Alto
Santa Gertrudis	20387	1,931	
Ayoquezco de Aldama	20398	1,217	
Santa María Chimalapa	20407	348	
Santa María Ecatepec	20410	822	
Santa María Huazolotitlán	20414	1,632	
Santa María Quiegolani	20428	282	
Santiago Jamiltepec	20467	2,338	Jamiltepec
Santiago Pinotepa Nacional	20482	3,919	Agua De La Caña-Cerro De La Esperanza-Collantes-Cruz Del Itacuan-El Ranchito-Guadalupe Victoria-Lo De Riaño-Mancuernas-Pinotepa
Santiago Tenango	20487	652	
Santiago Yaveo	20498	1,322	Campo Nuevo-Dolores Hidalgo-La Florida-La Trinidad-Nuevo Ocotlán
Santo Domingo Ingenio	20505	351	
Santo Domingo Tehuantepec	20515	2,544	

Contacto
Correo: alerta.fitosanitaria@senasica.gob.mx
Teléfono gratuito: 800 987 987 9



Vigente del 15 al 21 de agosto de 2022

Gusano cogollero en Oaxaca

Anexo 1.- Se han identificado 479 municipios en **riesgo alto** con presencia del cultivo para el desarrollo de Gusano cogollero, mismos que en caso de presentarse la plaga estarían en riesgo.

Municipios con estrategia operativa 2022

Municipios	Clave	Superficie (ha)	Localidades
Santo Domingo Zanatepec	20525	1,809	
Tataltepec de Valdés	20543	640	
Trinidad Zaachila	20555	823	Trinidad Zaachila-Trinidad De Zaachila
Villa de Zaachila	20565	2,519	Cienega De Zimatlán-Emiliano Zapata-Villa De Zaachila-Zaachila-Paraje La Tabla
Zimatlán de Álvarez	20570	4,723	San Nicolás Quialana-Zimatlán-Zimatlan-Zimatlán De Álvarez-San Nicolas Quialana-Zimatlán De Álavez
Total general		60,903	

Vigente del 15 al 21 de agosto de 2022
Gusano cogollero en Oaxaca
Anexo 1.- Se han identificado 479 municipios en riesgo alto con presencia del cultivo para el desarrollo de Gusano cogollero, mismos que en caso de presentarse la plaga estarían en riesgo.

Municipios con nivel de riesgo alto		
Municipios	Clave	Superficie (ha)
Abejones	20001	1
Acatlán de Pérez Figueroa	20002	996
Asunción Cacalotepec	20003	276
Asunción Cuyotepeji	20004	43
Asunción Ixtaltepec	20005	1,137
Asunción Ocotlán	20007	159
Asunción Tlacolulita	20008	310
El Barrio de la Soledad	20010	545
Calihualá	20011	88
Candelaria Loxicha	20012	39
Ciudad Ixtepec	20014	758
Coatecas Altas	20015	981
Coicoyán de las Flores	20016	1,479
La Compañía	20017	1,337
Concepción Pápalo	20019	538
Constancia del Rosario	20020	541
Cosolapa	20021	59
Cosoltepec	20022	97
Cuilápam de Guerrero	20023	1,957
Cuyamecalco Villa de Zaragoza	20024	239
Chahuities	20025	21
Chalcatongo de Hidalgo	20026	26
Chiquihuitlán de Benito Juárez	20027	122
Eloxochitlán de Flores Magón	20029	259
El Espinal	20030	223
Tamazulápam del Espíritu Santo	20031	333
Fresnillo de Trujano	20032	20
Guadalupe de Ramírez	20034	34

Municipios con nivel de riesgo alto		
Municipios	Clave	Superficie (ha)
Guevea de Humboldt	20036	166
Mesones Hidalgo	20037	943
Villa Hidalgo	20038	63
Heroica Ciudad de Huajuapán de León	20039	1,480
Huauteppec	20040	357
Huautla de Jiménez	20041	686
Ixtlán de Juárez	20042	292
Loma Bonita	20044	1,363
Magdalena Apasco	20045	582
Magdalena Mixtepec	20048	205
Magdalena Ocotlán	20049	439
Magdalena Peñasco	20050	584
Magdalena Teitipac	20051	504
Magdalena Tequisistlán	20052	1,582
Magdalena Tlacotepec	20053	102
Mariscala de Juárez	20055	276
Mártires de Tacubaya	20056	339
Matías Romero Avendaño	20057	412
Mazatlán Villa de Flores	20058	1,033
Miahuatlán de Porfirio Díaz	20059	5,081
Mixistlán de la Reforma	20060	232
Monjas	20061	497
Nazareno ETLA	20063	89
Nejapa de Madero	20064	1,972
Ixpantepec Nieves	20065	60
Oaxaca de Juárez	20067	111
La Pe	20069	1,189
Pluma Hidalgo	20071	19
San José del Progreso	20072	2,096
Putla Villa de Guerrero	20073	3,535
Santa Catarina Quioquitani	20074	127
Reforma de Pineda	20075	242

Contacto

 Correo: alerta.fitosanitaria@senasica.gob.mx

Teléfono gratuito: 800 987 987 9

Vigente del 15 al 21 de agosto de 2022
Gusano cogollero en Oaxaca
Anexo 1.- Se han identificado 479 municipios en riesgo alto con presencia del cultivo para el desarrollo de Gusano cogollero, mismos que en caso de presentarse la plaga estarían en riesgo.

Municipios con nivel de riesgo alto		
Municipios	Clave	Superficie (ha)
La Reforma	20076	576
Reyes Etna	20077	386
Rojas de Cuauhtémoc	20078	98
Salina Cruz	20079	248
San Agustín Amatengo	20080	484
San Agustín Atenango	20081	88
San Agustín Chayuco	20082	556
San Agustín de las Juntas	20083	53
San Agustín Etna	20084	74
San Agustín Loxicha	20085	236
San Agustín Tlacotepec	20086	587
San Agustín Yataveni	20087	105
San Andrés Cabecera Nueva	20088	573
San Andrés Dinicuiti	20089	36
San Andrés Ixtlahuaca	20092	327
San Andrés Paxtlán	20095	62
San Andrés Solaga	20097	99
San Andrés Teotilápam	20098	532
San Andrés Tepetlapa	20099	25
San Andrés Yaá	20100	41
San Andrés Zabache	20101	92
San Andrés Zautla	20102	575
San Antonino Castillo Velasco	20103	707
San Antonio Huitepec	20108	1,926
San Antonio Nanahuatípam	20109	12
San Antonio Sinicahua	20110	429
San Antonio Tepetlapa	20111	398
San Baltazar Chichicápam	20112	1,415
San Baltazar Loxicha	20113	35
San Baltazar Yatzachi el Bajo	20114	60
San Bartolomé Ayautla	20116	347
San Bartolomé Loxicha	20117	22
San Bartolomé Quialana	20118	606
San Bartolomé Yucuañe	20119	287
San Bartolomé Zoogocho	20120	27
San Bartolo Yautepec	20122	67

Municipios con nivel de riesgo alto		
Municipios	Clave	Superficie (ha)
San Bernardo Mixtepec	20123	365
San Cristóbal Amatlán	20126	441
San Cristóbal Amoltepec	20127	344
San Cristóbal Lachirioag	20128	83
San Dionisio del Mar	20130	395
San Dionisio Ocotepc	20131	2,486
San Dionisio Ocotlán	20132	400
San Esteban Atatlahuca	20133	1,255
San Felipe Jalapa de Díaz	20134	1,219
San Felipe Tejalápam	20135	1,893
San Felipe Usila	20136	1,344
San Francisco Cahuacuá	20137	620
San Francisco Cajonos	20138	69
San Francisco Chapulapa	20139	197
San Francisco del Mar	20141	784
San Francisco Huehuetlán	20142	204
San Francisco Lachigoló	20145	243
San Francisco Logueche	20146	43
San Francisco Ozolotepec	20148	58
San Francisco Sola	20149	120
San Francisco Telixtlahuaca	20150	1,162
San Francisco Tlapancingo	20152	16
San Gabriel Mixtepec	20153	524
San Ildefonso Amatlán	20154	112
San Ildefonso Sola	20155	192
San Ildefonso Villa Alta	20156	309
San Jacinto Tlacotepec	20158	489
San Jerónimo Coatlán	20159	640
San Jerónimo Silacayoapilla	20160	38
San Jerónimo Sosola	20161	724
San Jerónimo Taviche	20162	439
San Jerónimo Tecóatl	20163	42

Contacto
Correo: alerta.fitosanitaria@senasica.gob.mx
Teléfono gratuito: 800 987 987 9

Vigente del 15 al 21 de agosto de 2022
Gusano cogollero en Oaxaca
Anexo 1.- Se han identificado 479 municipios en riesgo alto con presencia del cultivo para el desarrollo de Gusano cogollero, mismos que en caso de presentarse la plaga estarían en riesgo.

Municipios con nivel de riesgo alto			Municipios con nivel de riesgo alto		
Municipios	Clave	Superficie (ha)	Municipios	Clave	Superficie (ha)
San Jorge Nuchita	20164	113	San Juan Lachao	20202	329
San José Ayuquila	20165	17	San Juan Lachigalla	20203	199
San José Chiltepec	20166	469	San Juan Lajarcia	20204	128
San José del Peñasco	20167	270	San Juan Lalana	20205	2,090
San José Estancia Grande	20168	89	San Juan de los Cués	20206	377
San José Independencia	20169	261	San Juan Mixtepec	20208	1,333
San José Lachiguiri	20170	117	San Juan Mixtepec	20209	35
San José Tenango	20171	609	San Juan Ñumí	20210	4,688
San Juan Achiutla	20172	96	San Juan Ozolotepec	20211	32
San Juan Atepec	20173	91	San Juan Petlapa	20212	580
San Juan Bautista Atatlaha	20175	322	San Juan Quiahije	20213	411
San Juan Bautista Guelache	20178	320	San Juan Tabaá	20216	88
San Juan Bautista Jayacatlán	20179	370	San Juan Teitipac	20219	775
San Juan Bautista Lo de Soto	20180	159	San Juan Tepeuxila	20220	456
San Juan Bautista Suchitepec	20181	7	San Juan Yaeé	20222	30
San Juan Bautista Tlacoatzintepec	20182	303	San Juan Yatzona	20223	89
San Juan Bautista Tlachichilco	20183	35	San Lorenzo	20225	629
San Juan Bautista Tuxtepec	20184	1,505	San Lorenzo Albarradas	20226	576
San Juan Cacahuatepec	20185	723	San Lorenzo Cacaotepec	20227	551
San Juan Cieneguilla	20186	30	San Lorenzo Cuaunecuiltitla	20228	21
San Juan Coatzóspam	20187	195	San Lorenzo Texmelúcan	20229	670
San Juan Colorado	20188	751	San Lorenzo Victoria	20230	75
San Juan Comaltepec	20189	436	San Lucas Camotlán	20231	11
San Juan Chicomezúchil	20191	70	San Lucas Ojitlán	20232	1,482
San Juan Chilteca	20192	286	San Lucas Quiaviní	20233	947
San Juan del Estado	20193	368	San Lucas Zoquiápam	20234	695
San Juan del Río	20194	101	San Luis Amatlán	20235	1,037
San Juan Evangelista Analco	20196	31	San Marcial Ozolotepec	20236	20
San Juan Guelavía	20197	1,435	San Marcos Arteaga	20237	78
San Juan Ihualtepec	20199	36	San Martín de los Cansecos	20238	145
San Juan Juquila Mixes	20200	280	San Martín Huamelúlpam	20239	809
San Juan Juquila Vijanos	20201	154	San Martín Itunyoso	20240	673
			San Martín Lachilá	20241	247
			San Martín Peras	20242	1,924
			San Martín Tilcajete	20243	693
			San Martín Toxpalan	20244	379
			San Martín Zacatepec	20245	31
			San Mateo Cajonos	20246	76
			San Mateo del Mar	20248	151

Contacto
Correo: alerta.fitosanitaria@senasica.gob.mx
Teléfono gratuito: 800 987 987 9

Vigente del 15 al 21 de agosto de 2022
Gusano cogollero en Oaxaca

Anexo 1.- Se han identificado 479 municipios en riesgo alto con presencia del cultivo para el desarrollo de Gusano cogollero, mismos que en caso de presentarse la plaga estarían en riesgo.

Municipios con nivel de riesgo alto		
Municipios	Clave	Superficie (ha)
San Mateo Yolochochitlán	20249	26
San Mateo Nejápam	20251	87
San Mateo Peñasco	20252	710
San Mateo Piñas	20253	4
San Mateo Río Hondo	20254	123
San Melchor Betaza	20257	135
San Miguel Achiutla	20258	576
San Miguel Ahuehuetitlán	20259	304
San Miguel Aloápam	20260	84
San Miguel Amatitlán	20261	1,458
San Miguel Amatlán	20262	33
San Miguel Coatlán	20263	72
San Miguel Chimalapa	20265	1,114
San Miguel del Puerto	20266	144
San Miguel Ejutla	20268	222
San Miguel el Grande	20269	847
San Miguel Mixtepec	20271	985
San Miguel Panixtlahuaca	20272	381
San Miguel Peras	20273	737
San Miguel Quetzaltepec	20275	255
San Miguel Santa Flor	20276	102
Villa Sola de Vega	20277	2,125
San Miguel Soyaltepec	20278	829
San Miguel Suchixtepec	20279	8
Villa Talea de Castro	20280	172
San Miguel Tenango	20282	134
San Miguel Tilquiápam	20284	491
San Miguel Tlacamama	20285	374
San Miguel Tlacotepec	20286	76
San Miguel Yotao	20288	16
San Nicolás	20289	308
San Nicolás Hidalgo	20290	90
San Pablo Coatlán	20291	133
San Pablo Cuatro Venados	20292	442
San Pablo ETLA	20293	354

Municipios con nivel de riesgo alto		
Municipios	Clave	Superficie (ha)
San Pablo Villa de Mitla	20298	982
San Pablo Yaganiza	20299	43
San Pedro Amuzgos	20300	2,398
San Pedro Atoyac	20302	344
San Pedro Cajonos	20303	28
San Pedro Comitancillo	20305	274
San Pedro el Alto	20306	34
San Pedro Huamelula	20307	1,494
San Pedro Huilotepec	20308	305
San Pedro Ixcatlán	20309	233
San Pedro Ixtlahuaca	20310	488
San Pedro Jaltepetongo	20311	29
San Pedro Jicayán	20312	598
San Pedro Juchatengo	20314	209
San Pedro Mártir	20315	292
San Pedro Mártir Quiachapa	20316	308
San Pedro Mártir Yucuxaco	20317	1,218
San Pedro Mixtepec	20318	893
San Pedro Mixtepec	20319	56
San Pedro Molinos	20320	217
San Pedro Ocopetatlillo	20322	64
San Pedro Ocotepc	20323	37
San Pedro Pochutla	20324	532
San Pedro Quiatoni	20325	603
San Pedro Sochiápam	20326	877
San Pedro Taviche	20328	285
San Pedro Teozacoalco	20329	129
San Pedro Teutila	20330	564
San Pedro Totolápam	20333	281
San Pedro Yaneri	20335	33
San Pedro Yólox	20336	9
San Pedro y San Pablo Ayutla	20337	329
San Pedro y San Pablo Tequixtepec	20340	70
San Sebastián Abasolo	20343	629

Contacto
Correo: alerta.fitosanitaria@senasica.gob.mx
Teléfono gratuito: 800 987 987 9

Vigente del 15 al 21 de agosto de 2022
Gusano cogollero en Oaxaca

Anexo 1.- Se han identificado 479 municipios en riesgo alto con presencia del cultivo para el desarrollo de Gusano cogollero, mismos que en caso de presentarse la plaga estarían en riesgo.

Municipios con nivel de riesgo alto		
Municipios	Clave	Superficie (ha)
San Sebastián Coatlán	20344	173
San Sebastián Ixcapa	20345	434
San Sebastián Río Hondo	20347	452
San Sebastián Tecomaxtlahuaca	20348	983
San Sebastián Teitipac	20349	378
San Simón Almolongas	20351	219
San Simón Zahuatlán	20352	5
Santa Ana	20353	211
Santa Ana Ateixtlahuaca	20354	94
Santa Ana Cuauhtémoc	20355	124
Santa Ana del Valle	20356	590
Santa Ana Tavela	20357	187
Santa Ana Tlapacoyan	20358	902
Santa Ana Yareni	20359	14
Santa Ana Zegache	20360	1,256
Santa Catalina Quierí	20361	229
Santa Catarina Cuixtla	20362	103
Santa Catarina Ixtepeji	20363	170
Santa Catarina Juquila	20364	1,362
Santa Catarina Lachatao	20365	64
Santa Catarina Loxicha	20366	3
Santa Catarina Mechoacán	20367	305
Santa Catarina Minas	20368	442
Santa Catarina Quiané	20369	637
Santa Catarina Tayata	20370	554
Santa Catarina Ticuá	20371	6
Santa Catarina Yosonotú	20372	1,041
Santa Cruz Acatepec	20374	80
Santa Cruz de Bravo	20376	13
Santa Cruz Itundujia	20377	2,726
Santa Cruz Mixtepec	20378	714
Santa Cruz Nundaco	20379	992
Santa Cruz Papalutla	20380	556
Santa Cruz Tacache de Mina	20381	151
Santa Cruz Tayata	20383	182
Santa Cruz Xitla	20384	323
Santa Cruz Zenzontepec	20386	2,001

Municipios con nivel de riesgo alto		
Municipios	Clave	Superficie (ha)
Santa Inés Yatzeche	20389	151
Santa Lucía Miahuatlán	20391	288
Santa Lucía Monteverde	20392	2,743
Santa Lucía Ocotlán	20393	744
Santa María Alotepec	20394	178
Santa María la Asunción	20396	119
Heroica Ciudad de Tlaxiaco	20397	3,551
Santa María Atzompa	20399	372
Santa María Camotlán	20400	64
Santa María Colotepec	20401	871
Santa María Cortijo	20402	120
Santa María Coyotepec	20403	149
Santa María Chilchotla	20406	1,124
Santa María del Rosario	20408	159
Santa María del Tule	20409	355
Santa María Guelacé	20411	192
Santa María Guienagati	20412	304
Santa María Huatulco	20413	736
Santa María Ipalapa	20415	2,084
Santa María Ixcatlán	20416	7
Santa María Jacatepec	20417	1,378
Santa María Jalapa del Marqués	20418	936
Santa María Lachixío	20420	221
Santa María Mixtequilla	20421	162
Santa María Ozolotepec	20424	216
Santa María Pápalo	20425	37
Santa María Peñoles	20426	1,997
Santa María Petapa	20427	244
Santa María Sola	20429	399
Santa María Tecomavaca	20431	410
Santa María Temaxcalapa	20432	24
Santa María Temaxcaltepec	20433	299
Santa María Teopoxco	20434	500
Santa María Tepantlali	20435	157
Santa María Tlahuitoltepec	20437	498
Santa María Tlalixtac	20438	312
Santa María Tonameca	20439	1,094

Contacto

 Correo: alerta.fitosanitaria@senasica.gob.mx

Teléfono gratuito: 800 987 987 9

Vigente del 15 al 21 de agosto de 2022
Gusano cogollero en Oaxaca
Anexo 1.- Se han identificado 479 municipios en riesgo alto con presencia del cultivo para el desarrollo de Gusano cogollero, mismos que en caso de presentarse la plaga estarían en riesgo.

Municipios con nivel de riesgo alto		
Municipios	Clave	Superficie (ha)
Santa María Totolapilla	20440	59
Santa María Xadani	20441	707
Santa María Yalina	20442	27
Santa María Yavesía	20443	16
Santa María Yosoyúa	20445	474
Santa María Yucuhiti	20446	828
Santa María Zacatepec	20447	4,802
Santa María Zaniza	20448	318
Santa María Zoquitlán	20449	437
Santiago Amoltepec	20450	944
Santiago Apóstol	20452	1,286
Santiago Astata	20453	99
Santiago Atitlán	20454	215
Santiago Ayuquillilla	20455	56
Santiago Cacaloxtotec	20456	2
Santiago Camotlán	20457	666
Santiago Comaltepec	20458	11
Santiago Chazumba	20459	332
Santiago Choápam	20460	347
Santiago del Río	20461	102
Santiago Huajolotitlán	20462	107
Santiago Huaucilla	20463	26
Santiago Ixcuintepec	20465	63
Santiago Ixtayutla	20466	1,328
Santiago Jocotepec	20468	1,744
Santiago Juxtlahuaca	20469	1,283
Santiago Lachiguiri	20470	123
Santiago Lalopa	20471	10
Santiago Laollaga	20472	175
Santiago Laxopa	20473	130
Santiago Llano Grande	20474	565
Santiago Matatlán	20475	2,207
Santiago Miltepec	20476	19
Santiago Minas	20477	378
Santiago Nacaltepec	20478	385
Santiago Nundiche	20480	696
Santiago Nuyoó	20481	934
Santiago Suchilquitongo	20483	641
Santiago Tamazola	20484	288
Santiago Tapextla	20485	418

Municipios con nivel de riesgo alto		
Municipios	Clave	Superficie (ha)
Santiago Tetepec	20489	453
Santiago Texcalcingo	20490	301
Santiago Textitlán	20491	637
Santiago Tlazoyaltepec	20494	962
Santiago Xanica	20495	69
Santiago Xiacuí	20496	43
Santiago Yaitepec	20497	214
Santiago Yosondúa	20500	1,894
Santiago Yucuyachi	20501	48
Santiago Zacatepec	20502	292
Santiago Zochila	20503	27
Nuevo Zoquiápam	20504	109
Santo Domingo Albarradas	20506	22
Santo Domingo Armenta	20507	487
Santo Domingo Chihuitán	20508	320
Santo Domingo de Morelos	20509	1,094
Santo Domingo Ozolotepec	20512	10
Santo Domingo Petapa	20513	130
Santo Domingo Roayaga	20514	96
Santo Domingo Tejomulco	20516	442
Santo Domingo Tepuxtepec	20517	321
Santo Domingo Tomaltepec	20519	264
Santo Domingo Tonalá	20520	524
Santo Domingo Xagacía	20522	45
Santo Domingo Yodohino	20524	5
Santos Reyes Nopala	20526	1,580
Santos Reyes Pápalo	20527	45
Santos Reyes Tepejillo	20528	74

Contacto

 Correo: alerta.fitosanitaria@senasica.gob.mx

Teléfono gratuito: 800 987 987 9

Vigente del 15 al 21 de agosto de 2022
Gusano cogollero en Oaxaca
Anexo 1.- Se han identificado 479 municipios en riesgo alto con presencia del cultivo para el desarrollo de Gusano cogollero, mismos que en caso de presentarse la plaga estarían en riesgo.

Municipios con nivel de riesgo alto		
Municipios	Clave	Superficie (ha)
Santos Reyes Yucuná	20529	10
Santo Tomás Jalieza	20530	1,464
Santo Tomás Mazaltepec	20531	655
Santo Tomás Ocoteppec	20532	1,139
Santo Tomás Tamazulapan	20533	256
San Vicente Coatlán	20534	809
San Vicente Lachixío	20535	524
Silacayoápam	20537	1,434
Sitio de Xitlapehua	20538	409
Soledad Etlá	20539	225
Tanetze de Zaragoza	20541	11
Taniche	20542	230
Teococuilco de Marcos Pérez	20544	42
Teotitlán de Flores Magón	20545	214
Teotitlán del Valle	20546	746
Heroica Villa Tezoatlán de Segura y Luna, Cuna de la Independencia de Oaxaca	20549	5,055
San Jerónimo Tlacoahuaya	20550	875
Tlacolula de Matamoros	20551	1,866
Tlaxiáctac de Cabrera	20553	563
Totontepec Villa de Morelos	20554	536
Unión Hidalgo	20557	297
San Juan Bautista Valle Nacional	20559	2,166
Villa Díaz Ordaz	20560	773
Yaxe	20561	1,095
Yogana	20563	339
San Mateo Yucutindoo	20566	980
Zapotitlán Lagunas	20567	2,292
Zapotitlán Palmas	20568	154
Total General		231,940

Contacto
Correo: alerta.fitosanitaria@senasica.gob.mx
Teléfono gratuito: 800 987 987 9