



AGRICULTURA
SECRETARÍA DE AGRICULTURA Y DESARROLLO RURAL



SENASICA
SERVICIO NACIONAL DE SANIDAD,
INOCUIDAD Y CALIDAD AGROALIMENTARIA

inifap

Instituto Nacional de Investigaciones
Forestales, Agrícolas y Pecuarias
Campo Experimental Bajío



**Para plagas de importancia económica
presentes en apoyo a la producción de
maíz, frijol, trigo y arroz**



N° 30

Diciembre 2021

Boletín de Alerta Fitosanitaria del SENASICA para Gusano cogollero en el estado de Veracruz



Colaboración Técnico-Científica:

Dirección de Sanidad Vegetal
Dirección de Sistematización y Análisis Sanitario
Instituto Nacional de Investigaciones Forestales, Agrícolas y Pecuarias del Campo Experimental Bajío
Comité de Sanidad Vegetal del Estado de Veracruz

Gusano cogollero en el estado de Veracruz

Vigente del 29 de noviembre al 05 de diciembre del 2021

Derivado del análisis de la información recabada a través de los censos realizados en campo y los datos meteorológicos pronosticados a 7 días, la Alerta Fitosanitaria del SENASICA correspondiente a Gusano cogollero en el estado de Veracruz, notifica los municipios con nivel de riesgo identificados con el propósito de prevenir que la plaga se establezca en el cultivo.

1. Condiciones de factores ambientales favorables para el desarrollo de la plaga

De acuerdo a la información **meteorológica pronosticada** en el estado se identifica que **existirán condiciones climáticas óptimas** para el desarrollo de la plaga.

Temperatura mínima 16.7 °C
Temperatura máxima 25.0 °C

2. Análisis de Probabilidad de riesgo e información referencial plaga-hospedante

Nivel de alerta por Gusano cogollero en Veracruz



Se identifica que la plaga tiene bajas condiciones para comenzar su desarrollo debido a que se identificaron **103 municipios en riesgo fitosanitario medio y bajo** (Anexo 1).

3. Sensibilización referenciado a Estrategias operativas e Impacto económico

Impacto económico en las hectáreas con mayor riesgo para el desarrollo potencial de la plaga



**103 municipios en riesgo
38,682 ha.**

Hasta el momento no se identificó ningún municipio en riesgo alto.



435 millones de pesos

Acompañamiento técnico al sector

Se considera oportuno:

-Notificar al productor para que puedan **implementar acciones preventivas (capacitación y acompañamiento técnico) en los municipios identificados.**

Nota: El siguiente cálculo fue establecido tomando en consideración el precio medio rural promedio del estado (Fuente: SIAP, 2020).

Contacto

Correo: alerta.fitosanitaria@senasica.gob.mx

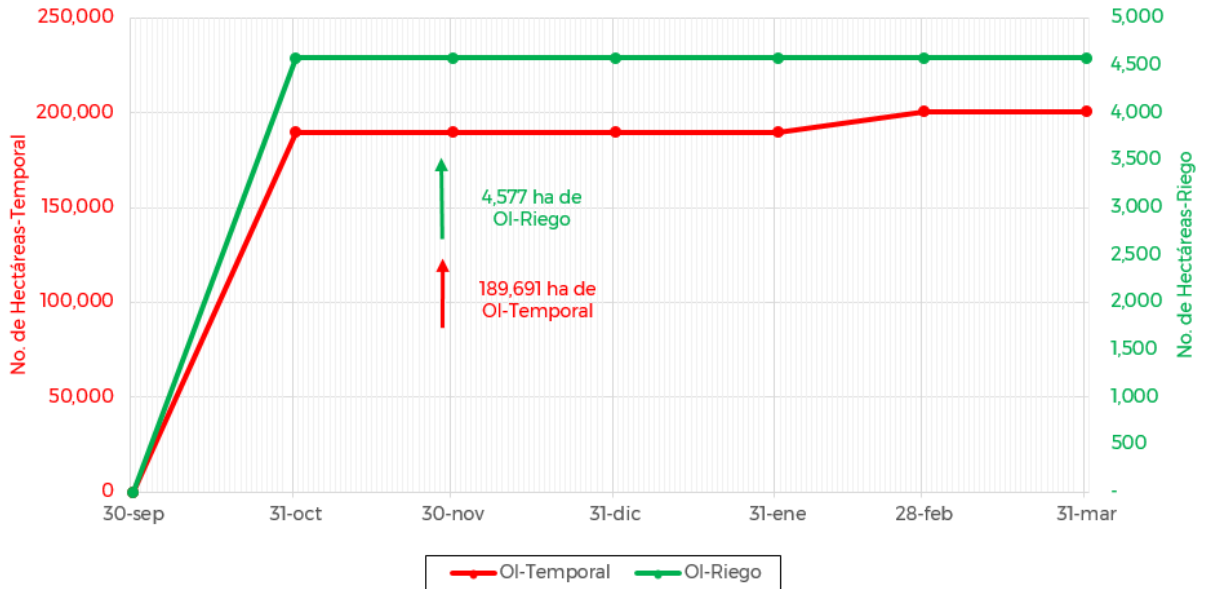
Teléfono gratuito: 800 987 987 9

Gusano cogollero en el estado de Veracruz

Vigente del 29 de noviembre al 05 de diciembre del 2021

4. Avance de siembra y estado del cultivo

Avance de siembra de maíz en el estado de Veracruz al 29 de Noviembre de 2021
Ciclo OI



De acuerdo con los registros del SIAP, se estima un avance de siembra de la siguiente manera:

- **4,577 ha** bajo condiciones de **riego**
- **189,691 ha** bajo condiciones de **temporal**

5. Recomendaciones AF-SENASICA

Derivado de la integración de elementos como: superficie de producción de maíz en su modalidad Otoño-Invierno, variables climáticas, etapa fenológica susceptible del cultivo hospedante, dinámica poblacional de la plaga y acciones operativas implementadas, se sugiere al personal técnico del Servicio Fitosanitario lo siguiente:

1. El acompañamiento técnico debe fortalecerse en los municipios señalados de riesgo medio y bajo con el objetivo de **verificar la etapa fenológica del cultivo e incidencia posible de la plaga**.
2. Establecer un cronograma de actividades y calendario de visitas en los diferentes predios de los municipios identificados **a fin de brindar de manera oportuna información al sector agrícola como base para el manejo preventivo**.
3. Sensibilizar al sector agrícola en el manejo preventivo, donde **se transfiera la metodología del monitoreo oportuno de la plaga, que permita y coadyuve en la accionabilidad ante un brote emergente**.
4. En caso de encontrar la plaga, **prestar especial atención en el uso de plaguicidas autorizados por COFEPRIS y privilegiar el principio del control biológico bajo un enfoque de manejo sostenible de la plaga de forma regional**.

Contacto

Correo: alerta.fitosanitaria@senasica.gob.mx

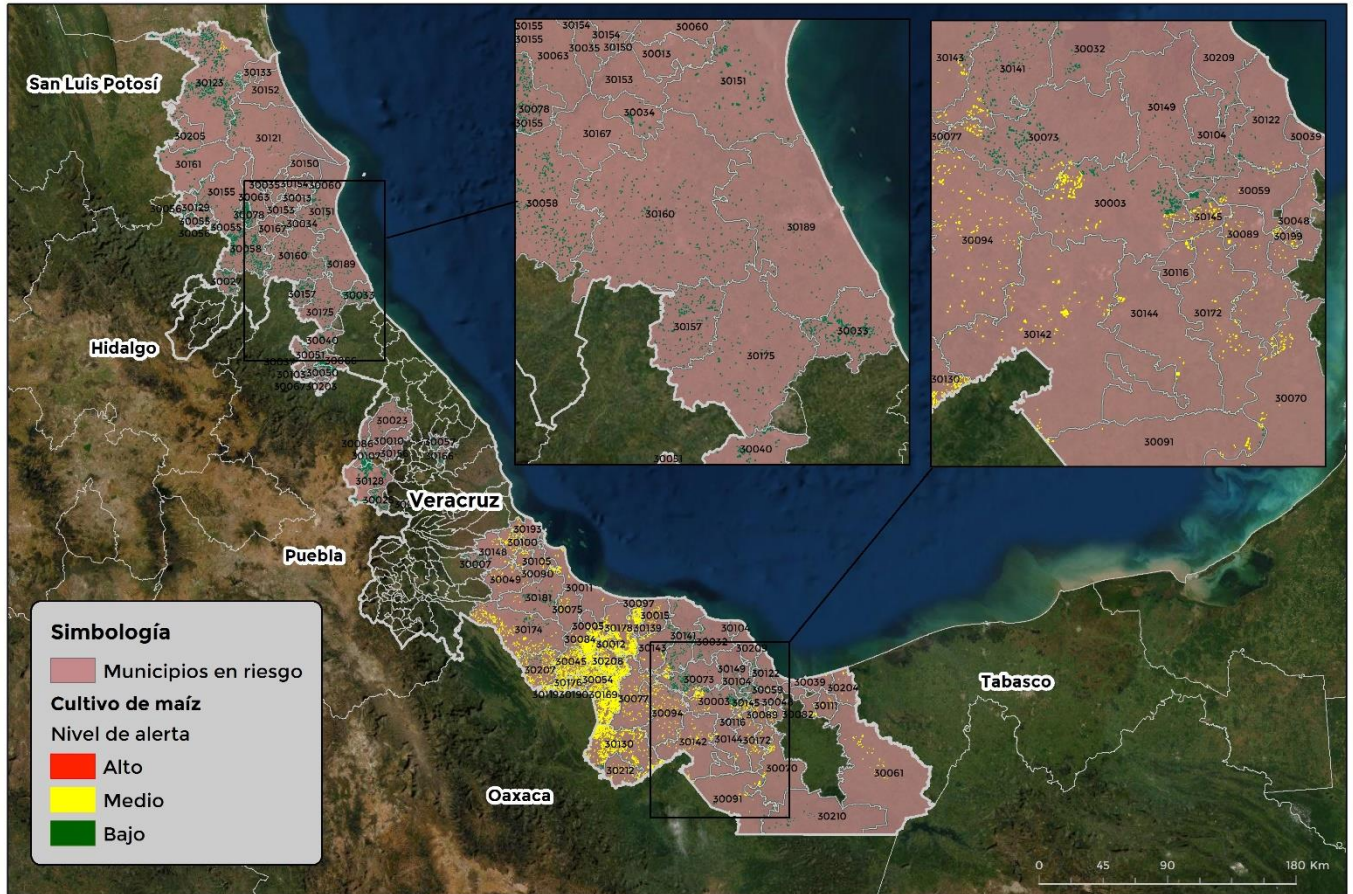
Teléfono gratuito: 800 987 987 9

Gusano cogollero en el estado de Veracruz

Vigente del 29 de noviembre al 05 de diciembre del 2021

Anexo 1.- Se han identificado 103 municipios con riesgo medio y bajo, y presencia del cultivo para el desarrollo de Gusano cogollero, mismos que en caso de presentarse la plaga estarían en riesgo.

Municipios con cultivo y probable riesgo por Gusano cogollero en Veracruz



GEOMATICA-D3-SENASICA © 2021 DAHF
FECHA: 01-DICIEMBRE-2021

No está permitida la reproducción total o parcial de esta publicación, ni la transmisión de ninguna forma o por cualquier medio, ya sea electrónico, mecánico, fotocopia, por registro u otros métodos, sin el permiso previo y por escrito del SENASICA.

Municipios	Clave	Superficie (ha)
Acazacatlan	30001	15
Acazacatlan	30002	15
Acazacatlan	30003	15
Acazacatlan	30004	15
Acazacatlan	30005	15
Acazacatlan	30006	15
Acazacatlan	30007	15
Acazacatlan	30008	15
Acazacatlan	30009	15
Acazacatlan	30010	15
Acazacatlan	30011	15
Acazacatlan	30012	15
Acazacatlan	30013	15
Acazacatlan	30014	15
Acazacatlan	30015	15
Acazacatlan	30016	15
Acazacatlan	30017	15
Acazacatlan	30018	15
Acazacatlan	30019	15
Acazacatlan	30020	15
Acazacatlan	30021	15
Acazacatlan	30022	15
Acazacatlan	30023	15
Acazacatlan	30024	15
Acazacatlan	30025	15
Acazacatlan	30026	15
Acazacatlan	30027	15
Acazacatlan	30028	15
Acazacatlan	30029	15
Acazacatlan	30030	15
Acazacatlan	30031	15
Acazacatlan	30032	15
Acazacatlan	30033	15
Acazacatlan	30034	15
Acazacatlan	30035	15
Acazacatlan	30036	15
Acazacatlan	30037	15
Acazacatlan	30038	15
Acazacatlan	30039	15
Acazacatlan	30040	15
Acazacatlan	30041	15
Acazacatlan	30042	15
Acazacatlan	30043	15
Acazacatlan	30044	15
Acazacatlan	30045	15
Acazacatlan	30046	15
Acazacatlan	30047	15
Acazacatlan	30048	15
Acazacatlan	30049	15
Acazacatlan	30050	15
Acazacatlan	30051	15
Acazacatlan	30052	15
Acazacatlan	30053	15
Acazacatlan	30054	15
Acazacatlan	30055	15
Acazacatlan	30056	15
Acazacatlan	30057	15
Acazacatlan	30058	15
Acazacatlan	30059	15
Acazacatlan	30060	15
Acazacatlan	30061	15
Acazacatlan	30062	15
Acazacatlan	30063	15
Acazacatlan	30064	15
Acazacatlan	30065	15
Acazacatlan	30066	15
Acazacatlan	30067	15
Acazacatlan	30068	15
Acazacatlan	30069	15
Acazacatlan	30070	15
Acazacatlan	30071	15
Acazacatlan	30072	15
Acazacatlan	30073	15
Acazacatlan	30074	15
Acazacatlan	30075	15
Acazacatlan	30076	15
Acazacatlan	30077	15
Acazacatlan	30078	15
Acazacatlan	30079	15
Acazacatlan	30080	15
Acazacatlan	30081	15
Acazacatlan	30082	15
Acazacatlan	30083	15
Acazacatlan	30084	15
Acazacatlan	30085	15
Acazacatlan	30086	15
Acazacatlan	30087	15
Acazacatlan	30088	15
Acazacatlan	30089	15
Acazacatlan	30090	15
Acazacatlan	30091	15
Acazacatlan	30092	15
Acazacatlan	30093	15
Acazacatlan	30094	15
Acazacatlan	30095	15
Acazacatlan	30096	15
Acazacatlan	30097	15
Acazacatlan	30098	15
Acazacatlan	30099	15
Acazacatlan	30100	15
Acazacatlan	30101	15
Acazacatlan	30102	15
Acazacatlan	30103	15
Acazacatlan	30104	15
Acazacatlan	30105	15
Acazacatlan	30106	15
Acazacatlan	30107	15
Acazacatlan	30108	15
Acazacatlan	30109	15
Acazacatlan	30110	15
Acazacatlan	30111	15
Acazacatlan	30112	15
Acazacatlan	30113	15
Acazacatlan	30114	15
Acazacatlan	30115	15
Acazacatlan	30116	15
Acazacatlan	30117	15
Acazacatlan	30118	15
Acazacatlan	30119	15
Acazacatlan	30120	15
Acazacatlan	30121	15
Acazacatlan	30122	15
Acazacatlan	30123	15
Acazacatlan	30124	15
Acazacatlan	30125	15
Acazacatlan	30126	15
Acazacatlan	30127	15
Acazacatlan	30128	15
Acazacatlan	30129	15
Acazacatlan	30130	15
Acazacatlan	30131	15
Acazacatlan	30132	15
Acazacatlan	30133	15
Acazacatlan	30134	15
Acazacatlan	30135	15
Acazacatlan	30136	15
Acazacatlan	30137	15
Acazacatlan	30138	15
Acazacatlan	30139	15
Acazacatlan	30140	15
Acazacatlan	30141	15
Acazacatlan	30142	15
Acazacatlan	30143	15
Acazacatlan	30144	15
Acazacatlan	30145	15
Acazacatlan	30146	15
Acazacatlan	30147	15
Acazacatlan	30148	15
Acazacatlan	30149	15
Acazacatlan	30150	15
Acazacatlan	30151	15
Acazacatlan	30152	15
Acazacatlan	30153	15
Acazacatlan	30154	15
Acazacatlan	30155	15
Acazacatlan	30156	15
Acazacatlan	30157	15
Acazacatlan	30158	15
Acazacatlan	30159	15
Acazacatlan	30160	15
Acazacatlan	30161	15
Acazacatlan	30162	15
Acazacatlan	30163	15
Acazacatlan	30164	15
Acazacatlan	30165	15
Acazacatlan	30166	15
Acazacatlan	30167	15
Acazacatlan	30168	15
Acazacatlan	30169	15
Acazacatlan	30170	15
Acazacatlan	30171	15
Acazacatlan	30172	15
Acazacatlan	30173	15
Acazacatlan	30174	15
Acazacatlan	30175	15
Acazacatlan	30176	15
Acazacatlan	30177	15
Acazacatlan	30178	15
Acazacatlan	30179	15
Acazacatlan	30180	15
Acazacatlan	30181	15
Acazacatlan	30182	15
Acazacatlan	30183	15
Acazacatlan	30184	15
Acazacatlan	30185	15
Acazacatlan	30186	15
Acazacatlan	30187	15
Acazacatlan	30188	15
Acazacatlan	30189	15
Acazacatlan	30190	15
Acazacatlan	30191	15
Acazacatlan	30192	15
Acazacatlan	30193	15
Acazacatlan	30194	15
Acazacatlan	30195	15
Acazacatlan	30196	15
Acazacatlan	30197	15
Acazacatlan	30198	15
Acazacatlan	30199	15
Acazacatlan	30200	15
Acazacatlan	30201	15
Acazacatlan	30202	15
Acazacatlan	30203	15
Acazacatlan	30204	15
Acazacatlan	30205	15
Acazacatlan	30206	15
Acazacatlan	30207	15
Acazacatlan	30208	15
Acazacatlan	30209	15
Acazacatlan	30210	15
Acazacatlan	30211	15
Acazacatlan	30212	15
Acazacatlan	30213	15
Acazacatlan	30214	15
Acazacatlan	30215	15
Acazacatlan	30216	15
Acazacatlan	30217	15
Acazacatlan	30218	15
Acazacatlan	30219	15
Acazacatlan	30220	15
Acazacatlan	30221	15
Acazacatlan	30222	15
Acazacatlan	30223	15
Acazacatlan	30224	15
Acazacatlan	30225	15
Acazacatlan	30226	15
Acazacatlan	30227	15
Acazacatlan	30228	15
Acazacatlan	30229	15
Acazacatlan	30230	15
Acazacatlan	30231	15
Acazacatlan	30232	15
Acazacatlan	30233	15
Acazacatlan	30234	15
Acazacatlan	30235	15
Acazacatlan	30236	15
Acazacatlan	30237	15
Acazacatlan	30238	15
Acazacatlan	30239	15
Acazacatlan	30240	15
Acazacatlan	30241	15
Acazacatlan	30242	15
Acazacatlan	30243	15
Acazacatlan	30244	15
Acazacatlan	30245	15
Acazacatlan	30246	15
Acazacatlan	30247	15
Acazacatlan	30248	15
Acazacatlan	30249	15
Acazacatlan	30250	15
Acazacatlan	30251	15
Acazacatlan	30252	15
Acazacatlan	30253	15
Acazacatlan	30254	15
Acazacatlan	30255	15
Acazacatlan	30256	15
Acazacatlan	30257	15
Acazacatlan	30258	15
Acazacatlan	30259	15
Acazacatlan	30260	15
Acazacatlan	30261	15
Acazacatlan	30262	15
Acazacatlan	30263	15
Acazacatlan	30264	15
Acazacatlan	30265	15
Acazacatlan	30266	15
Acazacatlan	30267	15
Acazacatlan	30268	15
Acazacatlan	30269	15
Acazacatlan	30270	15
Acazacatlan	30271	15
Acazacatlan	30272	15
Acazacatlan	30273	15
Acazacatlan	30274	15
Acazacatlan	30275	15
Acazacatlan	30276	15
Acazacatlan	30277	15
Acazacatlan	30278	15
Acazacatlan	30279	15
Acazacatlan	30280	15
Acazacatlan	30281	15
Acazacatlan	30282	15
Acazacatlan	30283	15
Acazacatlan	30284	15
Acazacatlan	30285	15
Acazacatlan	30286	15
Acazacatlan	30287	15
Acazacatlan	30288	15
Acazacatlan	30289	15
Acazacatlan	30290	15
Acazacatlan	30291	15
Acazacatlan	30292	15
Acazacatlan	30293	15
Acazacatlan	30294	15
Acazacatlan	30295	15
Acazacatlan	30296	15
Acazacatlan	30297	15
Acazacatlan	30298	15
Acazacatlan	30299	15
Acazacatlan	30300	15
Acazacatlan	30301	15
Acazacatlan	30302	15
Acazacatlan	30303	15
Acazacatlan	30304	15
Acazacatlan	30305	15
Acazacatlan	30306	15
Acazacatlan	30307	15
Acazacatlan	30308	15
Acazacatlan	30309	15
Acazacatlan	30310	15
Acazacatlan	30311	15
Acazacatlan	30312	15
Acazacatlan	30313	15
Acazacatlan	30314	15
Acazacatlan	30315	15
Acazacatlan	30316	15
Acazacatlan	30317	15
Acazacatlan	30318	15
Acazacatlan	30319	15
Acazacatlan	30320	15
Acazacatlan	30321	15
Acazacatlan	30322	15
Acazacatlan	30323	15
Acazacatlan	30324	15
Acazacatlan	30325	15
Acazacatlan	30326	15
Acazacatlan	30327	15
Acazacatlan	30328	15



Gusano cogollero en el estado de Veracruz

Vigente del 29 de noviembre al 05 de diciembre del 2021

Anexo 1.- Se han identificado 103 municipios con riesgo medio y bajo, y presencia del cultivo para el desarrollo de Gusano cogollero, mismos que en caso de presentarse la plaga estarían en riesgo.

Municipios	Clave	Superficie (ha)
Benito Juárez	30027	191
Catemaco	30032	110
Cazones de Herrera	30033	568
Cerro Azul	30034	59
Citlaltépetl	30035	6
Coahuilán	30037	3
Coatzacoalcos	30039	17
Coatzintla	30040	242
Cosamaloapan de Carpio	30045	1,799
Cosoleacaque	30048	14
Cotaxtla	30049	175
Coxquihui	30050	184
Coyutla	30051	259
Chacaltianguis	30054	979
Chalma	30055	130
Chiconamel	30056	109
Chiconquiaco	30057	50
Chicontepepec	30058	1,199
Chinameca	30059	43
Chinampa de Gorostiza	30060	12
Las Choapas	30061	174
Chontla	30063	11
Chumatlán	30064	21
Espinal	30066	523
Filomeno Mata	30067	3
Hidalgotitlán	30070	84
Hueyapan de Ocampo	30073	690
Ignacio de la Llave	30075	82
Isla	30077	393
Ixcatepec	30078	392
Ixhuatlán del Sureste	30082	21
Ixmatlahuacan	30084	876
Jalacingo	30086	510
Jáltipan	30089	116
Jamapa	30090	95
Jesús Carranza	30091	242
Juan Rodríguez Clara	30094	430

Municipios	Clave	Superficie (ha)
Lerdo de Tejada	30097	205
Manlio Fabio		
Altamirano	30100	268
Mecatlán	30103	17
Mecayapan	30104	84
Medellín de Bravo	30105	121
Las Minas	30107	3
Moloacán	30111	32
Oluta	30116	37
Otatitlán	30119	187
Oteapan	30120	2
Ozuluama de Mascareñas	30121	518
Pajapan	30122	74
Pánuco	30123	5,401
Perote	30128	1,915
Platón Sánchez	30129	116
Playa Vicente	30130	2,604
Pueblo Viejo	30133	65
Saltabarranca	30139	288
San Andrés Tuxtla	30141	486
San Juan Evangelista	30142	338
Santiago Tuxtla	30143	236
Sayula de Alemán	30144	97
Soconusco	30145	310
Soledad de Doblado	30148	81
Soteapan	30149	112
Tamalín	30150	14
Tamiahua	30151	406
Tampico Alto	30152	29
Tancoco	30153	5
Tantima	30154	25
Tantoyuca	30155	286
Tatatila	30156	2
Castillo de Teayo	30157	305
Álamo Temapache	30160	436
Tempoal	30161	820
Tepetlán	30166	88

Contacto

Correo: alerta.fitosanitaria@senasica.gob.mx

Teléfono gratuito: 800 987 987 9

Gusano cogollero en el estado de Veracruz**Vigente del 29 de noviembre al 05 de diciembre del 2021****Anexo 1.- Se han identificado 103 municipios con riesgo medio y bajo, y presencia del cultivo para el desarrollo de Gusano cogollero, mismos que en caso de presentarse la plaga estarían en riesgo.**

Municipios	Clave	Superficie (ha)
Tepetzintla	30167	16
José Azueta	30169	3,268
Texistepec	30172	112
Tierra Blanca	30174	1,268
Tihuatlán	30175	214
Tlacojalpan	30176	289
Tlacotalpan	30178	1,121
Tlalixcoyan	30181	408
Tuxpan	30189	119
Tuxtilla	30190	146
Veracruz	30193	84
Zaragoza	30199	40
Zozocolco de Hidalgo	30203	11
Agua Dulce	30204	29
El Higo	30205	109
Tres Valles	30207	738
Carlos A. Carrillo	30208	845
Tatahuicapan de Juárez	30209	46
Uxpanapa	30210	73
Santiago Sochiapan	30212	153
Total general		38,682

ContactoCorreo: alerta.fitosanitaria@senasica.gob.mx

Teléfono gratuito: 800 987 987 9