



AGRICULTURA
SECRETARÍA DE AGRICULTURA Y DESARROLLO RURAL



SENASICA
SERVICIO NACIONAL DE SANIDAD,
INOCUIDAD Y CALIDAD AGROALIMENTARIA

inifap

Instituto Nacional de Investigaciones
Forestales, Agrícolas y Pecuarias
Campo Experimental Bajío



**Para plagas de importancia económica
presentes en apoyo a la producción de
maíz, frijol, trigo y arroz**



N° 16

Agosto 2021

Boletín de Alerta Fitosanitaria del SENASICA para Gusano cogollero en el estado de Veracruz



Colaboración Técnico-Científica:

Dirección de Sanidad Vegetal
Dirección de Sistematización y Análisis Sanitario
Instituto Nacional de Investigaciones Forestales, Agrícolas y Pecuarias del Campo Experimental Bajío
Comité de Sanidad Vegetal del Estado de Veracruz

Gusano cogollero en el estado de Veracruz

Vigente del 02 al 08 de agosto del 2021

Derivado del análisis de la información recabada a través de los censos realizados en campo y los datos meteorológicos pronosticados a 7 días, la Alerta Fitosanitaria del SENASICA correspondiente a Gusano cogollero en el estado de Veracruz, notifica los municipios con nivel de riesgo identificados con el propósito de prevenir que la plaga se establezca en el cultivo.

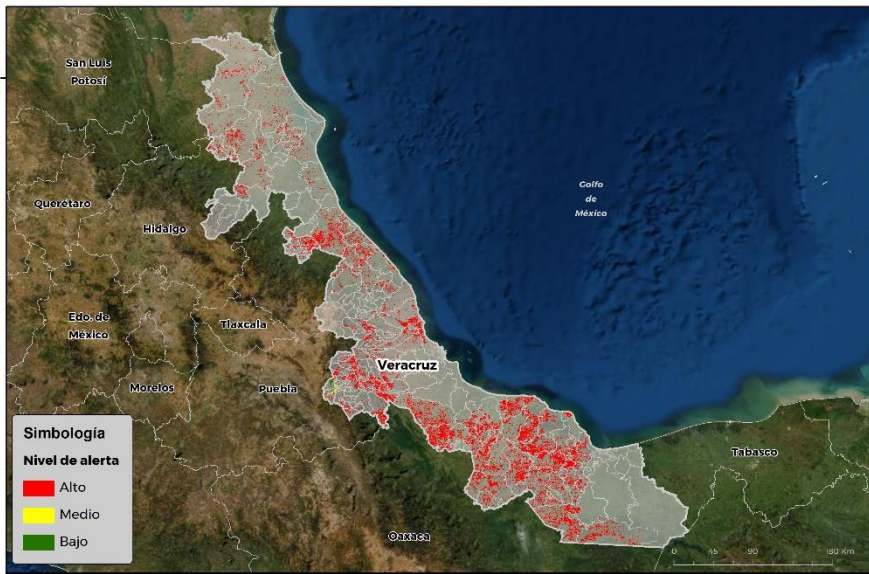
1. Condiciones de factores ambientales favorables para el desarrollo de la plaga

De acuerdo a la información **meteorológica pronosticada** en el estado se identifica que **existirán condiciones climáticas óptimas** para el desarrollo de la plaga.

Temperatura mínima 21.7 °C
Temperatura máxima 30.3 °C

2. Análisis de Probabilidad de riesgo e información referencial plaga-hospedante

Nivel de alerta por Gusano cogollero en Veracruz



Se identifica que la plaga puede comenzar su desarrollo debido a que hay:

- Condición favorable en **145 municipios bajo riesgo fitosanitario.**
- Etapa fenológica susceptible del maíz y hospedantes alternos (Anexo 1).



SIRVEF, 2021

3. Sensibilización referenciado a Estrategias operativas e Impacto económico

Impacto económico en las hectáreas con mayor riesgo para el desarrollo potencial de la plaga



**146 municipios en riesgo
72,047 ha.**

**145 municipios en riesgo alto
71,669 ha.**



661 millones de pesos

Nota: El siguiente cálculo fue establecido tomando en consideración el precio medio rural promedio del estado (Fuente: SIAP, 2020).

Acompañamiento técnico al sector

Se considera oportuno:

-Notificar al productor para que puedan implementar **acciones preventivas (capacitación y acompañamiento técnico) en los municipios identificados.**

-**Intensificar los sistemas de monitoreo** en los Puntos de Seguimiento Fitosanitario.

-**Fortalecer las actividades** de exploración en las unidades de producción.

Contacto

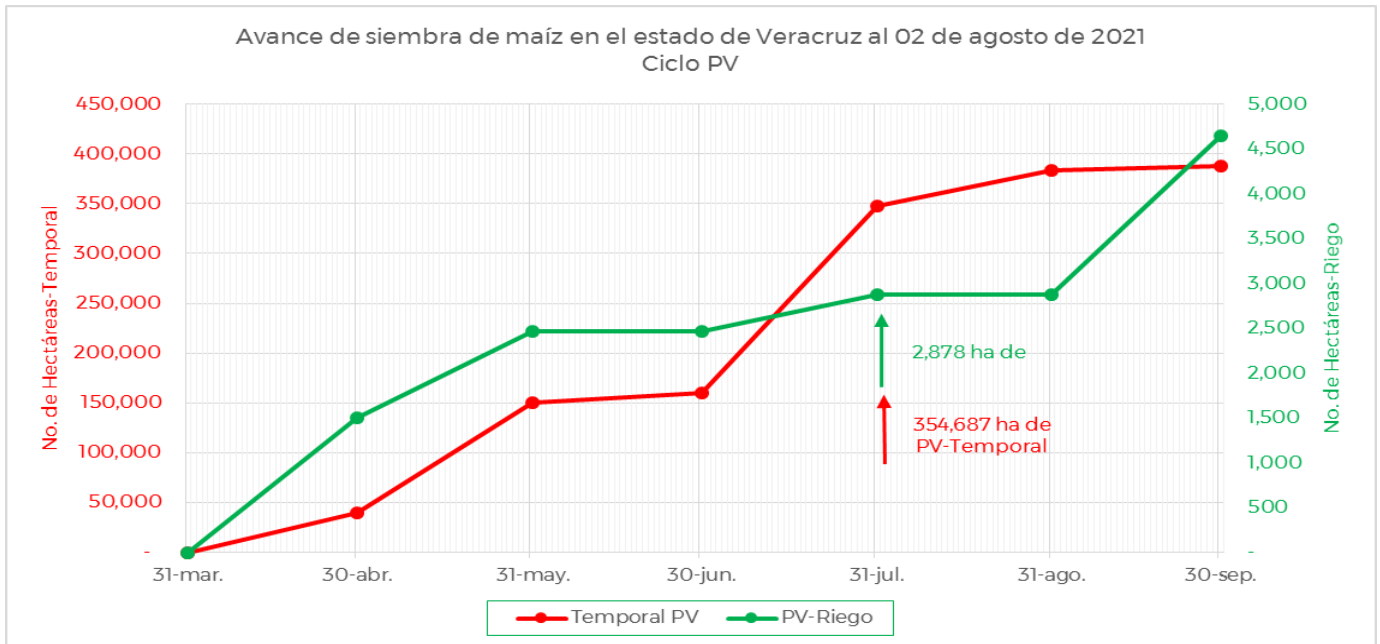
Correo: alerta.fitosanitaria@senasica.gob.mx

Teléfono gratuito: 800 987 987 9

Gusano cogollero en el estado de Veracruz

Vigente del 02 al 08 de agosto del 2021

4. Avance de siembra y estado del cultivo



De acuerdo con los registros del SIAP, se estima un avance de siembra de la siguiente manera:

- **2,878 ha** bajo condiciones de **riego**
- **354,687 ha** bajo condiciones de **temporal**

5. Recomendaciones AF-SENASICA

Derivado de la integración de elementos como: superficie de producción de maíz en su modalidad Primavera-Verano, variables climáticas, etapa fenológica susceptible del cultivo hospedante, dinámica poblacional de la plaga y acciones operativas implementadas, se sugiere al personal técnico del Servicio Fitosanitario lo siguiente:

1. El acompañamiento técnico debe fortalecerse en los municipios señalados de alto riesgo, con el objetivo de **verificar la etapa fenológica del cultivo e incidencia posible de la plaga**.
2. Establecer un cronograma de actividades y calendario de visitas en los diferentes predios de los municipios identificados **a fin de brindar de manera oportuna información al sector agrícola como base para el manejo preventivo**.
3. Sensibilizar al sector agrícola en el manejo preventivo, donde **se transfiera la metodología del monitoreo oportuno de la plaga, que permita y coadyuve en la accionabilidad ante un brote emergente**.
4. En caso de encontrar la plaga, **prestar especial atención en el uso de plaguicidas autorizados por COFEPRIS y privilegiar el principio del control biológico bajo un enfoque de manejo sostenible de la plaga de forma regional**.

Contacto

Correo: alerta.fitosanitaria@senasica.gob.mx

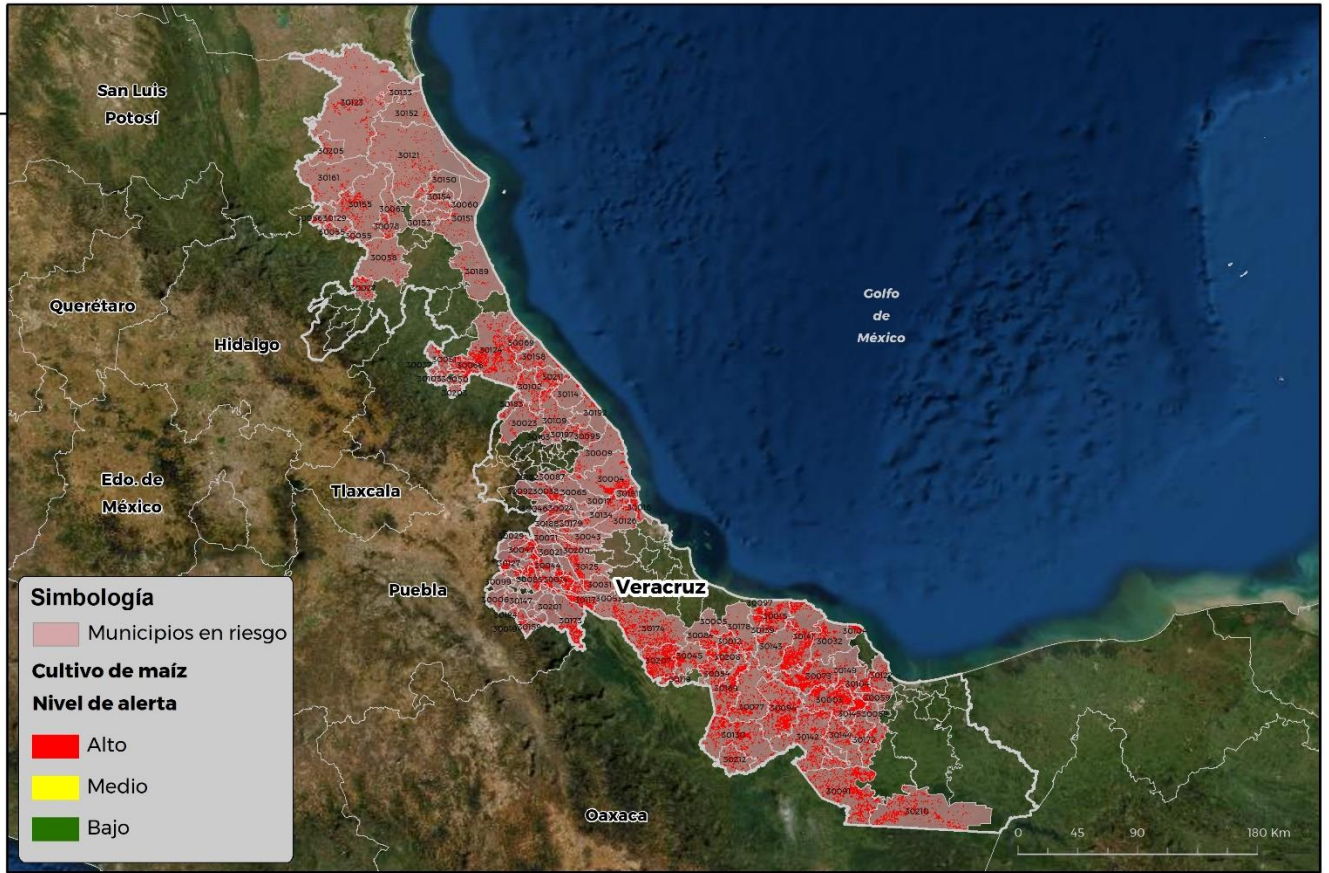
Teléfono gratuito: 800 987 987 9

Gusano cogollero en el estado de Veracruz

Vigente del 02 al 08 de agosto del 2021

Anexo 1.- Se han identificado 145 municipios con alto riesgo y presencia del cultivo para el desarrollo de Gusano cogollero, mismos que en caso de presentarse la plaga estarían en riesgo.

Municipios con cultivo y probable riesgo por Gusano cogollero en Veracruz



100°0'0"W
COORDINADA © SENASICA # 2021 RCP
FECHA: 23-JULIO-2021

No está permitida la reproducción total o parcial de esta publicación, ni la transmisión de ninguna forma o por cualquier medio, ya sea electrónico, mecánico, fotocopia, por registro u otros métodos, sin el permiso previo y por escrito del SENASICA.

Municipios	Clave	Superficie (ha)
Acahualtlan	30001	1,111
Acahualtlan	30002	1,111
Acahualtlan	30003	1,111
Acahualtlan	30004	1,111
Acahualtlan	30005	1,111
Acahualtlan	30006	1,111
Acahualtlan	30007	1,111
Acahualtlan	30008	1,111
Acahualtlan	30009	1,111
Acahualtlan	30010	1,111
Acahualtlan	30011	1,111
Acahualtlan	30012	1,111
Acahualtlan	30013	1,111
Acahualtlan	30014	1,111
Acahualtlan	30015	1,111
Acahualtlan	30016	1,111
Acahualtlan	30017	1,111
Acahualtlan	30018	1,111
Acahualtlan	30019	1,111
Acahualtlan	30020	1,111
Acahualtlan	30021	1,111
Acahualtlan	30022	1,111
Acahualtlan	30023	1,111
Acahualtlan	30024	1,111
Acahualtlan	30025	1,111
Acahualtlan	30026	1,111
Acahualtlan	30027	1,111
Acahualtlan	30028	1,111
Acahualtlan	30029	1,111
Acahualtlan	30030	1,111
Acahualtlan	30031	1,111
Acahualtlan	30032	1,111
Acahualtlan	30033	1,111
Acahualtlan	30034	1,111
Acahualtlan	30035	1,111
Acahualtlan	30036	1,111
Acahualtlan	30037	1,111
Acahualtlan	30038	1,111
Acahualtlan	30039	1,111
Acahualtlan	30040	1,111
Acahualtlan	30041	1,111
Acahualtlan	30042	1,111
Acahualtlan	30043	1,111
Acahualtlan	30044	1,111
Acahualtlan	30045	1,111
Acahualtlan	30046	1,111
Acahualtlan	30047	1,111
Acahualtlan	30048	1,111
Acahualtlan	30049	1,111
Acahualtlan	30050	1,111
Acahualtlan	30051	1,111
Acahualtlan	30052	1,111
Acahualtlan	30053	1,111
Acahualtlan	30054	1,111
Acahualtlan	30055	1,111
Acahualtlan	30056	1,111
Acahualtlan	30057	1,111
Acahualtlan	30058	1,111
Acahualtlan	30059	1,111
Acahualtlan	30060	1,111
Acahualtlan	30061	1,111
Acahualtlan	30062	1,111
Acahualtlan	30063	1,111
Acahualtlan	30064	1,111
Acahualtlan	30065	1,111
Acahualtlan	30066	1,111
Acahualtlan	30067	1,111
Acahualtlan	30068	1,111
Acahualtlan	30069	1,111
Acahualtlan	30070	1,111
Acahualtlan	30071	1,111
Acahualtlan	30072	1,111
Acahualtlan	30073	1,111
Acahualtlan	30074	1,111
Acahualtlan	30075	1,111
Acahualtlan	30076	1,111
Acahualtlan	30077	1,111
Acahualtlan	30078	1,111
Acahualtlan	30079	1,111
Acahualtlan	30080	1,111
Acahualtlan	30081	1,111
Acahualtlan	30082	1,111
Acahualtlan	30083	1,111
Acahualtlan	30084	1,111
Acahualtlan	30085	1,111
Acahualtlan	30086	1,111
Acahualtlan	30087	1,111
Acahualtlan	30088	1,111
Acahualtlan	30089	1,111
Acahualtlan	30090	1,111
Acahualtlan	30091	1,111
Acahualtlan	30092	1,111
Acahualtlan	30093	1,111
Acahualtlan	30094	1,111
Acahualtlan	30095	1,111
Acahualtlan	30096	1,111
Acahualtlan	30097	1,111
Acahualtlan	30098	1,111
Acahualtlan	30099	1,111
Acahualtlan	30100	1,111
Acahualtlan	30101	1,111
Acahualtlan	30102	1,111
Acahualtlan	30103	1,111
Acahualtlan	30104	1,111
Acahualtlan	30105	1,111
Acahualtlan	30106	1,111
Acahualtlan	30107	1,111
Acahualtlan	30108	1,111
Acahualtlan	30109	1,111
Acahualtlan	30110	1,111
Acahualtlan	30111	1,111
Acahualtlan	30112	1,111
Acahualtlan	30113	1,111
Acahualtlan	30114	1,111
Acahualtlan	30115	1,111
Acahualtlan	30116	1,111
Acahualtlan	30117	1,111
Acahualtlan	30118	1,111
Acahualtlan	30119	1,111
Acahualtlan	30120	1,111
Acahualtlan	30121	1,111
Acahualtlan	30122	1,111
Acahualtlan	30123	1,111
Acahualtlan	30124	1,111
Acahualtlan	30125	1,111
Acahualtlan	30126	1,111
Acahualtlan	30127	1,111
Acahualtlan	30128	1,111
Acahualtlan	30129	1,111
Acahualtlan	30130	1,111
Acahualtlan	30131	1,111
Acahualtlan	30132	1,111
Acahualtlan	30133	1,111
Acahualtlan	30134	1,111
Acahualtlan	30135	1,111
Acahualtlan	30136	1,111
Acahualtlan	30137	1,111
Acahualtlan	30138	1,111
Acahualtlan	30139	1,111
Acahualtlan	30140	1,111
Acahualtlan	30141	1,111
Acahualtlan	30142	1,111
Acahualtlan	30143	1,111
Acahualtlan	30144	1,111
Acahualtlan	30145	1,111
Acahualtlan	30146	1,111
Acahualtlan	30147	1,111
Acahualtlan	30148	1,111
Acahualtlan	30149	1,111
Acahualtlan	30150	1,111
Acahualtlan	30151	1,111
Acahualtlan	30152	1,111
Acahualtlan	30153	1,111
Acahualtlan	30154	1,111
Acahualtlan	30155	1,111
Acahualtlan	30156	1,111
Acahualtlan	30157	1,111
Acahualtlan	30158	1,111
Acahualtlan	30159	1,111
Acahualtlan	30160	1,111
Acahualtlan	30161	1,111
Acahualtlan	30162	1,111
Acahualtlan	30163	1,111
Acahualtlan	30164	1,111
Acahualtlan	30165	1,111
Acahualtlan	30166	1,111
Acahualtlan	30167	1,111
Acahualtlan	30168	1,111
Acahualtlan	30169	1,111
Acahualtlan	30170	1,111
Acahualtlan	30171	1,111
Acahualtlan	30172	1,111
Acahualtlan	30173	1,111
Acahualtlan	30174	1,111
Acahualtlan	30175	1,111
Acahualtlan	30176	1,111
Acahualtlan	30177	1,111
Acahualtlan	30178	1,111
Acahualtlan	30179	1,111
Acahualtlan	30180	1,111
Acahualtlan	30181	1,111
Acahualtlan	30182	1,111
Acahualtlan	30183	1,111
Acahualtlan	30184	1,111
Acahualtlan	30185	1,111
Acahualtlan	30186	1,111
Acahualtlan	30187	1,111
Acahualtlan	30188	1,111
Acahualtlan	30189	1,111
Acahualtlan	30190	1,111
Acahualtlan	30191	1,111
Acahualtlan	30192	1,111
Acahualtlan	30193	1,111
Acahualtlan	30194	1,111
Acahualtlan	30195	1,111
Acahualtlan	30196	1,111
Acahualtlan	30197	1,111
Acahualtlan	30198	1,111
Acahualtlan	30199	1,111
Acahualtlan	30200	1,111
Acahualtlan	30201	1,111
Acahualtlan	30202	1,111
Acahualtlan	30203	1,111
Acahualtlan	30204	1,111
Acahualtlan	30205	1,111
Acahualtlan	30206	1,111
Acahualtlan	30207	1,111
Acahualtlan	30208	1,111
Acahualtlan	30209	1,111
Acahualtlan	30210	1,111
Acahualtlan	30211	1,111
Acahualtlan	30212	1,111
Acahualtlan	30213	1,111
Acahualtlan	30214	1,111
Acahualtlan	30215	1,111
Acahualtlan	30216	1,111
Acahualtlan	30217	1,111
Acahualtlan	30218	1,111
Acahualtlan	30219	1,111
Acahualtlan	30220	1,111
Acahualtlan	30221	1,111
Acahualtlan	30222	1,111
Acahualtlan	30223	1,111
Acahualtlan	30224	1,111
Acahualtlan	30225	1,111
Acahualtlan	30226	1,111
Acahualtlan	30227	1,111
Acahualtlan	30228	1,111
Acahualtlan	30229	1,111
Acahualtlan	30230	1,111
Acahualtlan	30231	1,111
Acahualtlan	30232	1,111
Acahualtlan	30233	1,111
Acahualtlan	30234	1,111
Acahualtlan	30235	1,111
Acahualtlan	30236	1,111
Acahualtlan	30237	1,111
Acahualtlan	30238	1,111
Acahualtlan	30239	1,111
Acahualtlan	30240	1,111
Acahualtlan	30241	1,111
Acahualtlan	30242	1,111
Acahualtlan	30243	1,111
Acahualtlan	30244	1,111
Acahualtlan	30245	1,111
Acahualtlan	30246	1,111
Acahualtlan	30247	1,111
Acahualtlan	30248	1,111
Acahualtlan	30249	1,111
Acahualtlan	30250	1,111
Acahualtlan	30251	1,111
Acahualtlan	30252	1,111
Acahualtlan	30253	1,111
Acahualtlan	30254	1,111
Acahualtlan	30255	1,111
Acahualtlan	30256	1,111
Acahualtlan	30257	1,111
Acahualtlan	30258	1,111
Acahualtlan	30259	1,111
Acahualtlan	30260	1,111
Acahualtlan	30261	1,111
Acahualtlan	30262	1,111
Acahualtlan	30263	1,111
Acahualtlan	30264	1,111
Acahualtlan	30265	1,111
Acahualtlan	30266	1,111
Acahualtlan	30267	1,111
Acahualtlan	30268	1,111
Acahualtlan	30269	1,111
Acahualtlan	30270	1,111
Acahualtlan	30271	1,111
Acahualtlan	30272	1,111
Acahualtlan	30273	1,111
Acahualtlan	30274	1,111
Acahualtlan	30275	1,111
Acahualtlan	30276	1,111
Acahualtlan	30277	1,111
Acahualtlan	30278	1,111
Acahualtlan	30279	1,111
Acahualtlan	30280	1,111
Acahualtlan	30281	1,111
Acahualtlan	30282	1,111
Acahualtlan	30283	1,111
Acahualtlan	30284	1,111
Acahualtlan	30285	1,111
Acahualtlan	30286	1,111
Acahualtlan	30287	1,111
Acahualtlan	30288	1,111
Acahualtlan	30289	1,111



Gusano cogollero en el estado de Veracruz

Vigente del 02 al 08 de agosto del 2021

Anexo 1.- Se han identificado 145 municipios con alto riesgo y presencia del cultivo para el desarrollo de Gusano cogollero, mismos que en caso de presentarse la plaga estarían en riesgo.

Municipios	Clave	Superficie (ha)	Municipios	Clave	Superficie (ha)
Astacinga	30019	53	Espinal	30066	1,075
Atlahuilco	30020	22	Filomeno Mata	30067	61
Atoyac	30021	62	Fortín	30068	224
Atzacan	30022	214	Gutiérrez Zamora	30069	200
Atzalan	30023	183	Huatusco	30071	143
Benito Juárez	30027	341	Hueyapan de Ocampo	30073	2,779
Calcahualco	30029	38	Huiloapan de		
Carlos A. Carrillo	30208	748	Cuauhtémoc	30074	6
Carrillo Puerto	30031	192	Isla	30077	1,517
Catemaco	30032	673	Ixcatepec	30078	140
Chacaltianguis	30054	759	Ixhuatlán del Café	30080	45
Chalma	30055	136	Ixhuatlancillo	30081	77
Chiconamel	30056	121	Ixmatlahuacan	30084	495
Chicontepepec	30058	147	Ixtaczoquitlán	30085	424
Chinameca	30059	661	Jalcomulco	30088	12
Chinampa de Gorostiza	30060	38	Jáltipan	30089	1,141
Chocamán	30062	194	Jesús Carranza	30091	4,936
Chontla	30063	72	José Azueta	30169	2,082
Coahuatlán	30037	20	Juan Rodríguez Clara	30094	3,445
Coatepec	30038	518	Juchique de Ferrer	30095	121
Coetzala	30041	7	La Antigua	30016	414
Colipa	30042	27	La Perla	30127	101
Comapa	30043	86	Lerdo de Tejada	30097	304
Córdoba	30044	404	Los Reyes	30137	3
Cosamaloapan de			Maltrata	30099	201
Carpio	30045	1,660	Mariano Escobedo	30101	307
Cosautlán de Carvajal	30046	24	Martínez de la Torre	30102	428
Coscomatepec	30047	473	Mecatlán	30103	10
Coxquihui	30050	277	Mecayapan	30104	1,208
Coyutla	30051	416	Misantla	30109	364
Cuichapa	30052	105	Mixtla de Altamirano	30110	33
Cuitláhuac	30053	312	Naranja	30113	17
El Higo	30205	154	Naranjos Amatlán	30013	43
Emiliano Zapata	30065	66			

Contacto

Correo: alerta.fitosanitaria@senasica.gob.mx

Teléfono gratuito: 800 987 987 9



Gusano cogollero en el estado de Veracruz

Vigente del 02 al 08 de agosto del 2021

Anexo 1.- Se han identificado 145 municipios con alto riesgo y presencia del cultivo para el desarrollo de Gusano cogollero, mismos que en caso de presentarse la plaga estarían en riesgo.

Municipios	Clave	Superficie (ha)	Municipios	Clave	Superficie (ha)
Nautla	30114	148	Tancoco	30153	6
Nogales	30115	45	Tantima	30154	102
Oluta	30116	94	Tantoyuca	30155	366
Omealca	30117	763	Tecolutla	30158	573
Otatitlán	30119	117	Tehuipango	30159	45
Oteapan	30120	20	Tempoal	30161	211
Ozuluama de Mascareñas	30121	282	Tenampa	30162	30
Pajapan	30122	401	Tenochtitlán	30163	31
Pánuco	30123	506	Teocelo	30164	31
Papantla	30124	2,579	Tepatlaxco	30165	3
Paso de Ovejas	30126	264	Tequila	30168	6
Paso del Macho	30125	545	Texhuacán	30171	10
Platón Sánchez	30129	96	Texistepec	30172	1,446
Playa Vicente	30130	2,434	Tezonapa	30173	851
Pueblo Viejo	30133	38	Tierra Blanca	30174	2,556
Puente Nacional	30134	574	Tlacotalpan	30178	475
Rafael Delgado	30135	40	Tlacotepec de Mejía	30179	39
Río Blanco	30138	5	Tlalnelhuayocan	30182	8
Saltabarranca	30139	417	Tlaltetela	30024	199
San Andrés Tuxtla	30141	2,993	Tlapacoyan	30183	176
San Juan Evangelista	30142	1,664	Tlaquilpa	30184	43
San Rafael	30211	470	Tlilapan	30185	8
Santiago Sochiapan	30212	432	Tomatlán	30186	118
Santiago Tuxtla	30143	733	Totutla	30188	64
Sayula de Alemán	30144	826	Tres Valles	30207	3,362
Sochiapa	30146	6	Tuxpan	30189	122
Soconusco	30145	1,485	Tuxtilla	30190	64
Soledad Atzompa	30147	16	Ursulo Galván	30191	411
Soteapan	30149	540	Uxpanapa	30210	2,103
Tamalín	30150	77	Vega de Alatorre	30192	165
Tamiahua	30151	98	Xalapa	30087	42
Tampico Alto	30152	57	Xico	30092	75

Contacto

Correo: alerta.fitosanitaria@senasica.gob.mx

Teléfono gratuito: 800 987 987 9

Gusano cogollero en el estado de Veracruz**Vigente del 02 al 08 de agosto del 2021**

Anexo 1.- Se han identificado 145 municipios con **alto riesgo y presencia del cultivo para el desarrollo de Gusano cogollero, mismos que en caso de presentarse la plaga estarían en riesgo.**

Municipios	Clave	Superficie (ha)
Xoxocotla	30195	32
Yanga	30196	428
Yecuatla	30197	109
Zentla	30200	125
Zongolica	30201	32
Zozocolco de Hidalgo	30203	39
Total general		71,669

Contacto**Correo: alerta.fitosanitaria@senasica.gob.mx****Teléfono gratuito: 800 987 987 9**