



AGRICULTURA
SECRETARÍA DE AGRICULTURA Y DESARROLLO RURAL



SENASICA
SERVICIO NACIONAL DE SANIDAD,
INOCUIDAD Y CALIDAD AGROALIMENTARIA

inifap

Instituto Nacional de Investigaciones
Forestales, Agrícolas y Pecuarias
Campo Experimental Bajío



**Para plagas de importancia económica
presentes en apoyo a la producción de
maíz, frijol, trigo y arroz**



N° 11

Julio 2021

Boletín de Alerta Fitosanitaria del SENASICA para Gusano cogollero en el estado de Oaxaca



Colaboración Técnico-Científica:

Dirección de Sanidad Vegetal
Dirección de Sistematización y Análisis Sanitario
Instituto Nacional de Investigaciones Forestales, Agrícolas y Pecuarias del Campo Experimental Bajío
Comité de Sanidad Vegetal del Estado de Oaxaca

Gusano cogollero en el estado de Oaxaca

Vigente del 26 de julio al 01 de agosto del 2021

Derivado del análisis de la información recabada a través de los censos realizados en campo y los datos meteorológicos pronosticados a 7 días, la Alerta Fitosanitaria del SENASICA correspondiente a Gusano cogollero en el estado de Oaxaca, notifica los municipios con nivel de riesgo identificados con el propósito de prevenir que la plaga se establezca en el cultivo.

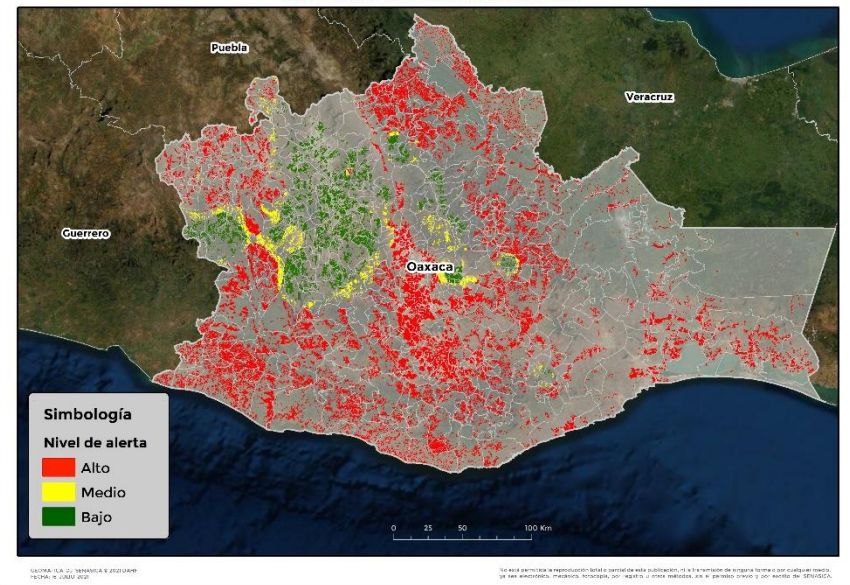
1. Condiciones de factores ambientales favorables para el desarrollo de la plaga

De acuerdo a la información **meteorológica pronosticada** en el estado se identifica que **existirán condiciones climáticas óptimas** para el desarrollo de la plaga.

Temperatura mínima 17.1 °C
Temperatura máxima 25.8 °C

2. Análisis de Probabilidad de riesgo e información referencial plaga-hospedante

Nivel de alerta por Gusano cogollero en Oaxaca



Se identifica que la plaga puede comenzar su desarrollo debido a que hay:

- Condición favorable en **447 municipios alto riesgo fitosanitario**.
- Etapa fenológica susceptible del maíz y hospedantes alternos (Anexo 1).



SIRVEF, 2021

3. Sensibilización referenciado a Estrategias operativas e Impacto económico

Impacto económico en las hectáreas con mayor riesgo para el desarrollo potencial de la plaga



567 municipios en riesgo
399,350 ha.

447 municipios en **riesgo alto**
con 315,300 ha.



1,533 millones de pesos

Nota: El siguiente cálculo fue establecido tomando en consideración el precio medio rural promedio del estado (Fuente: SIAP, 2019).

Acompañamiento técnico al sector

Se considera oportuno:

-Notificar al productor para que puedan implementar **acciones preventivas (capacitación y acompañamiento técnico)** en los municipios identificados.

-**Intensificar los sistemas de monitoreo** en los Puntos de Seguimiento Fitosanitario.

-**Fortalecer las actividades** de exploración en las unidades de producción.

Contacto

Correo: alerta.fitosanitaria@senasica.gob.mx

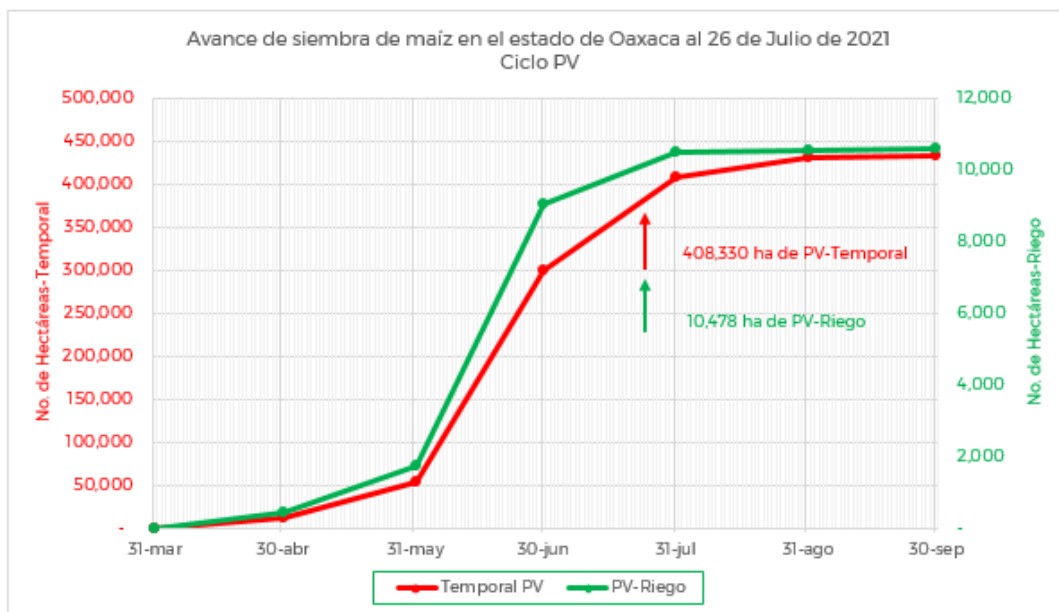
Teléfono gratuito: 800 987 987 9



Gusano cogollero en el estado de Oaxaca

Vigente del 26 de julio al 01 de agosto del 2021

4. Avance de siembra y estado del cultivo



De acuerdo con los registros del SIAP, se estima un avance de siembra de la siguiente manera:

- **10,478 ha** bajo condiciones de **riego**
- **408,330 ha** bajo condiciones de **temporal**

5. Recomendaciones AF-SENASICA

Derivado de la integración de elementos como: superficie de producción de maíz en su modalidad Primavera-Verano, variables climáticas, etapa fenológica susceptible del cultivo hospedante, dinámica poblacional de la plaga y acciones operativas implementadas, se sugiere al personal técnico del Servicio Fitosanitario lo siguiente:

1. El acompañamiento técnico debe fortalecerse en los municipios señalados de riesgo alto, con el objetivo de **verificar la etapa fenológica del cultivo e incidencia posible de la plaga**.
2. Establecer un cronograma de actividades y calendario de visitas en los diferentes predios de los municipios identificados **a fin de brindar de manera oportuna información al sector agrícola como base para el manejo preventivo**.
3. Sensibilizar al sector agrícola en el manejo preventivo, donde **se transfiera la metodología del monitoreo oportuno de la plaga, que permita y coadyuve en la accionabilidad ante un brote emergente**.
4. En caso de encontrar la plaga, **prestar especial atención en el uso de plaguicidas autorizados por COFEPRIS y privilegiar el principio del control biológico bajo un enfoque de manejo sostenible de la plaga de forma regional**.

Contacto

Correo: alerta.fitosanitaria@senasica.gob.mx

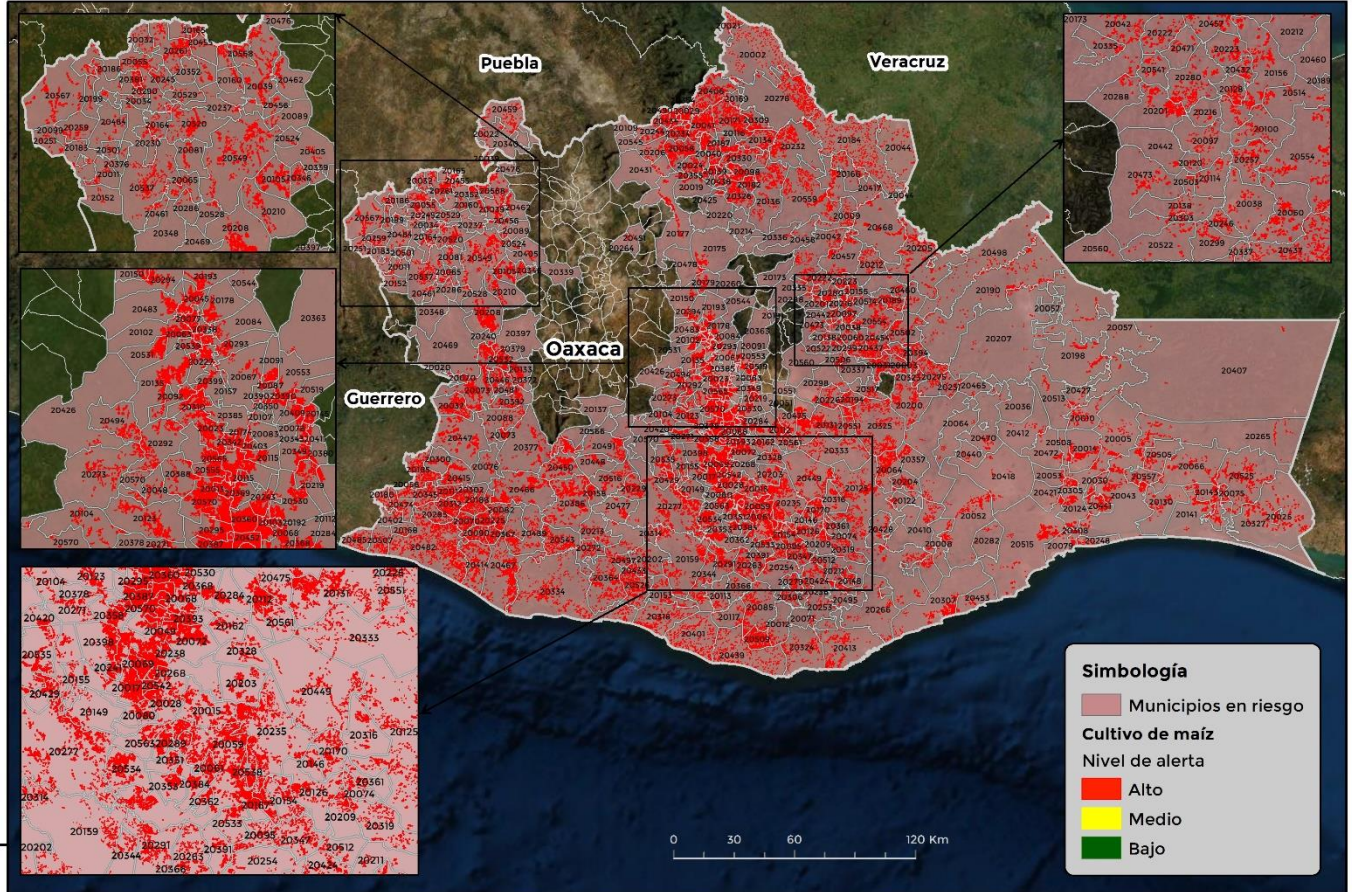
Teléfono gratuito: 800 987 987 9

Gusano cogollero en el estado de Oaxaca

Vigente del 26 de julio al 01 de agosto del 2021

Anexo 1.- Se han identificado 447 municipios con riesgo alto, y presencia del cultivo para el desarrollo de Gusano cogollero, mismos que en caso de presentarse la plaga estarían en riesgo.

Municipios con cultivo y probable riesgo por Gusano cogollero en Oaxaca



100°00'W
GEOMÁTICA-D3-SENASICA © 2021 DAHF
FECHA: 16-JULIO-2021

No está permitida la reproducción total o parcial de esta publicación, ni la transmisión de ninguna forma o por cualquier medio, ya sea electrónico, mecánico, fotocopia, por registro u otros métodos, sin el permiso previo y por escrito del SENASICA.

Municipios	Clave	Superficie (ha)	Municipios	Clave	Superficie (ha)
Acatlán de Pérez Figueroa	20002	863	Candelaria Loxicha	20012	313
Asunción Cacalotepec	20003	387	Ciénega de Zimatlán	20013	618
Asunción Ixtaltepec	20005	1,196	Ciudad Ixtepec	20014	1,458
Asunción Ocotlán	20007	201	Coatecas Altas	20015	1,283
Asunción Tlacolulita	20008	195	La Compañía	20017	2,183
Ayotzintepec	20009	520	Concepción Pápalo	20019	129
El Barrio de la Soledad	20010	658	Constancia del Rosario	20020	605
Calihualá	20011	205	Cosolapa	20021	258

Contacto

Correo: alerta.fitosanitaria@senasica.gob.mx

Teléfono gratuito: 800 987 987 9

Gusano cogollero en el estado de Oaxaca
Vigente del 26 de julio al 01 de agosto del 2021
Anexo 1.- Se han identificado 447 municipios con riesgo alto, y presencia del cultivo para el desarrollo de Gusano cogollero, mismos que en caso de presentarse la plaga estarían en riesgo.

Municipios	Clave	Superficie (ha)	Municipios	Clave	Superficie (ha)
Cosoltepec	20022	144	Magdalena Tlacotepec	20053	135
Cuilápam de Guerrero	20023	1,366	Mariscala de Juárez	20055	629
Cuyamecalco Villa de Zaragoza	20024	288	Mártires de Tacubaya	20056	568
Chahuities	20025	532	Matías Romero Avendaño	20057	479
Chiquihuitlán de Benito Juárez	20027	198	Mazatlán Villa de Flores	20058	1,731
Heroica Ciudad de Ejutla de Crespo	20028	5,483	Miahuatlán de Porfirio Díaz	20059	7,547
Eloxochitlán de Flores Magón	20029	449	Mixistlán de la Reforma	20060	437
El Espinal	20030	430	Monjas	20061	818
Tamazulápam del Espíritu Santo	20031	633	Nazareno Etlá	20063	151
Fresnillo de Trujano	20032	124	Nejapa de Madero	20064	1,754
Guadalupe Etlá	20033	185	Ixpantepec Nieves	20065	296
Guadalupe de Ramírez	20034	55	Santiago Niltepec	20066	1,914
Guevea de Humboldt	20036	26	Oaxaca de Juárez	20067	173
Mesones Hidalgo	20037	1,473	Ocotlán de Morelos	20068	3,041
Villa Hidalgo	20038	91	La Pe	20069	1,595
Heroica Ciudad de Huajuapán de León	20039	1,852	Pinotepa de Don Luis	20070	882
Huautepéc	20040	815	Pluma Hidalgo	20071	99
Huautla de Jiménez	20041	1,412	San José del Progreso	20072	2,398
Ixtlán de Juárez	20042	788	Putla Villa de Guerrero	20073	5,189
Heroica Ciudad de Juchitán de Zaragoza	20043	3,598	Santa Catarina Quióquitani	20074	270
Loma Bonita	20044	806	Reforma de Pineda	20075	416
Magdalena Apasco	20045	749	La Reforma	20076	387
Magdalena Mixtepec	20048	198	Reyes Etlá	20077	496
Magdalena Ocotlán	20049	502	Rojas de Cuauhtémoc	20078	138
Magdalena Teitipac	20051	194	Salina Cruz	20079	412
Magdalena Tequisistlán	20052	951	San Agustín Amatengo	20080	733
			San Agustín Atenango	20081	220

Contacto
Correo: alerta.fitosanitaria@senasica.gob.mx
Teléfono gratuito: 800 987 987 9

Gusano cogollero en el estado de Oaxaca
Vigente del 26 de julio al 01 de agosto del 2021
Anexo 1.- Se han identificado 447 municipios con riesgo alto, y presencia del cultivo para el desarrollo de Gusano cogollero, mismos que en caso de presentarse la plaga estarían en riesgo.

Municipios	Clave	Superficie (ha)	Municipios	Clave	Superficie (ha)
San Agustín Chayuco	20082	972	San Bartolomé Ayautla	20116	725
San Agustín de las Juntas	20083	49	San Bartolomé Loxicha	20117	198
San Agustín Etlá	20084	119	San Bartolomé Zoogocho	20120	21
San Agustín Loxicha	20085	1,056	San Bartolo Yautepec	20122	129
San Agustín Yatareni	20087	115	San Bernardo Mixtepec	20123	819
San Andrés Cabecera Nueva	20088	518	San Blas Atempa	20124	1,463
San Andrés Dinicuiti	20089	62	San Carlos Yautepec	20125	3,294
San Andrés Huaxpaltepec	20090	1,036	San Cristóbal Amatlán	20126	933
San Andrés Huayápam	20091	295	San Cristóbal Lachirioag	20128	143
San Andrés Ixtlahuaca	20092	372	San Dionisio del Mar	20130	544
San Andrés Paxtlán	20095	313	San Dionisio Ocotepc	20131	2,810
San Andrés Solaga	20097	99	San Dionisio Ocotlán	20132	461
San Andrés Teotilápam	20098	1,203	San Esteban Atatlahuca	20133	738
San Andrés Tepetlapa	20099	53	San Felipe Jalapa de Díaz	20134	1,021
San Andrés Yaá	20100	100	San Felipe Tejalápam	20135	1,051
San Andrés Zabache	20101	206	San Felipe Usila	20136	1,434
San Andrés Zautla	20102	552	San Francisco Cahuacuá	20137	92
San Antonino Castillo Velasco	20103	784	San Francisco Cajonos	20138	89
San Antonino el Alto	20104	378	San Francisco Chapulapa	20139	348
San Antonino Monte Verde	20105	1,313	San Francisco del Mar	20141	1,248
San Antonio de la Cal	20107	51	San Francisco Huehuetlán	20142	431
San Antonio Tepetlapa	20111	904	San Francisco Ixhuatán	20143	1,420
San Baltazar Chichicápam	20112	1,401	San Francisco Lachigoló	20145	340
San Baltazar Loxicha	20113	231	San Francisco Logueche	20146	355
San Baltazar Yatzachi el Bajo	20114	85	San Francisco Ozolotepec	20148	271
San Bartolo Coyotepec	20115	710	San Francisco Sola	20149	361

Contacto

 Correo: alerta.fitosanitaria@senasica.gob.mx

Teléfono gratuito: 800 987 987 9

Gusano cogollero en el estado de Oaxaca
Vigente del 26 de julio al 01 de agosto del 2021
Anexo 1.- Se han identificado 447 municipios con riesgo alto, y presencia del cultivo para el desarrollo de Gusano cogollero, mismos que en caso de presentarse la plaga estarían en riesgo.

Municipios	Clave	Superficie (ha)	Municipios	Clave	Superficie (ha)
San Francisco Telixtlahuaca	20150	412	San Juan Bautista Jayacatlán	20179	570
San Francisco Tlapancingo	20152	51	San Juan Bautista Lo de Soto	20180	298
San Gabriel Mixtepec	20153	638	San Juan Bautista Tlacoatzintepec	20182	540
San Ildefonso Amatlán	20154	519	San Juan Bautista Tlachichilco	20183	125
San Ildefonso Sola	20155	258	San Juan Bautista Tuxtepec	20184	2,243
San Ildefonso Villa Alta	20156	530	San Juan Cacahuatepec	20185	1,456
San Jacinto Amilpas	20157	21	San Juan Cieneguilla	20186	192
San Jacinto Tlacotepec	20158	815	San Juan Coatzóspam	20187	313
San Jerónimo Coatlán	20159	1,154	San Juan Colorado	20188	802
San Jerónimo Silacayoapilla	20160	105	San Juan Comaltepec	20189	591
San Jerónimo Taviche	20162	424	San Juan Cotzocón	20190	2,441
San Jerónimo Tecóatl	20163	207	San Juan Chicomezúchil	20191	11
San Jorge Nuchita	20164	273	San Juan Chilateca	20192	325
San José Ayuquila	20165	290	San Juan del Estado	20193	355
San José Chiltepec	20166	817	San Juan del Río	20194	427
San José del Peñasco	20167	671	San Juan Guichicovi	20198	1,535
San José Estancia Grande	20168	215	San Juan Ihualtepec	20199	117
San José Independencia	20169	128	San Juan Juquila Mixes	20200	742
San José Lachiguiri	20170	497	San Juan Juquila Vijanos	20201	348
San José Tenango	20171	1,785	San Juan Lachao	20202	620
San Juan Atepec	20173	1	San Juan Lachigalla	20203	470
Ánimas Trujano	20174	110	San Juan Lajarcia	20204	447
San Juan Bautista Atatlahuca	20175	395	San Juan Lalana	20205	3,135
San Juan Bautista Cuicatlán	20177	540	San Juan de los Cués	20206	233
San Juan Bautista Guelache	20178	313	San Juan Mazatlán	20207	478
			San Juan Mixtepec	20208	3,322

Contacto
Correo: alerta.fitosanitaria@senasica.gob.mx
Teléfono gratuito: 800 987 987 9

Gusano cogollero en el estado de Oaxaca
Vigente del 26 de julio al 01 de agosto del 2021
Anexo 1.- Se han identificado 447 municipios con riesgo alto, y presencia del cultivo para el desarrollo de Gusano cogollero, mismos que en caso de presentarse la plaga estarían en riesgo.

Municipios	Clave	Superficie (ha)	Municipios	Clave	Superficie (ha)
San Juan Mixtepec	20209	293	San Martín Toxpalan	20244	350
San Juan Ñumí	20210	796	San Martín Zacatepec	20245	191
San Juan Ozolotepec	20211	520	San Mateo Cajonos	20246	96
San Juan Petlapa	20212	470	San Mateo del Mar	20248	309
San Juan Quiahije	20213	559	San Mateo Yolochochitlán	20249	71
San Juan Quiotepec	20214	1	San Mateo Nejápam	20251	192
San Juan Tabaá	20216	29	San Mateo Piñas	20253	221
San Juan Teitipac	20219	331	San Mateo Río Hondo	20254	125
San Juan Tepeuxila	20220	7	San Melchor Betaza	20257	226
San Juan Yaeé	20222	144	San Miguel Ahuehuetitlán	20259	426
San Juan Yatzona	20223	190	San Miguel Aloápam	20260	2
San Lorenzo	20225	861	San Miguel Amatitlán	20261	1,242
San Lorenzo Albarradas	20226	843	San Miguel Coatlán	20263	620
San Lorenzo Cacaotepec	20227	505	San Miguel Chicahua	20264	84
San Lorenzo Cuaunecuiltitla	20228	101	San Miguel Chimalapa	20265	879
San Lorenzo Texmelúcan	20229	1,197	San Miguel del Puerto	20266	406
San Lorenzo Victoria	20230	208	San Miguel Ejutla	20268	384
San Lucas Camotlán	20231	215	San Miguel Mixtepec	20271	411
San Lucas Ojitlán	20232	2,793	San Miguel Panixtlahuaca	20272	561
San Lucas Zoquiápam	20234	622	San Miguel Peras	20273	655
San Luis Amatlán	20235	2,542	San Miguel Quetzaltepec	20275	563
San Marcial Ozolotepec	20236	145	San Miguel Santa Flor	20276	142
San Marcos Arteaga	20237	259	Villa Sola de Vega	20277	4,182
San Martín de los Cansecos	20238	367	San Miguel Soyaltepec	20278	2,165
San Martín Itunyoso	20240	227	San Miguel Suchixtepec	20279	330
San Martín Lachilá	20241	422	Villa Talea de Castro	20280	296
San Martín Tilcajete	20243	836	San Miguel Tenango	20282	68

Contacto
Correo: alerta.fitosanitaria@senasica.gob.mx
Teléfono gratuito: 800 987 987 9

Gusano cogollero en el estado de Oaxaca
Vigente del 26 de julio al 01 de agosto del 2021
Anexo 1.- Se han identificado 447 municipios con riesgo alto, y presencia del cultivo para el desarrollo de Gusano cogollero, mismos que en caso de presentarse la plaga estarían en riesgo.

Municipios	Clave	Superficie (ha)	Municipios	Clave	Superficie (ha)
San Miguel Tilquiápam	20284	425	San Pedro Mixtepec	20319	665
San Miguel Tlacamama	20285	528	San Pedro Ocopetatillo	20322	151
San Miguel Tlacotepec	20286	128	San Pedro Ocoteppec	20323	207
San Miguel Yotao	20288	65	San Pedro Pochutla	20324	728
San Nicolás	20289	562	San Pedro Quiatoni	20325	1,808
San Nicolás Hidalgo	20290	202	San Pedro Sochiápam	20326	1,136
San Pablo Coatlán	20291	917	San Pedro Tapanatepec	20327	2,705
San Pablo Cuatro Venados	20292	556	San Pedro Taviche	20328	267
San Pablo ETLA	20293	437	San Pedro Teutila	20330	740
San Pablo Huitzo	20294	340	San Pedro Totolápam	20333	671
San Pablo Huixtepec	20295	1,302	Villa de Tututepec	20334	2,404
San Pablo Villa de Mitla	20298	296	San Pedro Yaneri	20335	75
San Pablo Yaganiza	20299	98	San Pedro Yólox	20336	28
San Pedro Amuzgos	20300	719	San Pedro y San Pablo Ayutla	20337	74
San Pedro Apóstol	20301	486	Villa de ETLA	20338	125
San Pedro Atoyac	20302	802	San Pedro y San Pablo Teposcolula	20339	42
San Pedro Cajonos	20303	20	San Pedro y San Pablo Tequixtepec	20340	44
San Pedro Comitancillo	20305	315	San Raymundo Jalpan	20342	214
San Pedro el Alto	20306	330	San Sebastián Abasolo	20343	124
San Pedro Huamelula	20307	1,909	San Sebastián Coatlán	20344	741
San Pedro Huilotepec	20308	384	San Sebastián Ixcapa	20345	631
San Pedro Ixcatlán	20309	670	San Sebastián Nicananduta	20346	267
San Pedro Ixtlahuaca	20310	580	San Sebastián Río Hondo	20347	639
San Pedro Jicayán	20312	1,021	San Sebastián Tecomaxtlahuaca	20348	4
San Pedro Juchatengo	20314	215	San Sebastián Teitipac	20349	516
San Pedro Mártir	20315	333	San Sebastián Tutla	20350	75
San Pedro Mártir Quiechapa	20316	384			
San Pedro Mixtepec	20318	1,200			

Contacto
Correo: alerta.fitosanitaria@senasica.gob.mx
Teléfono gratuito: 800 987 987 9

Gusano cogollero en el estado de Oaxaca
Vigente del 26 de julio al 01 de agosto del 2021
Anexo 1.- Se han identificado 447 municipios con riesgo alto, y presencia del cultivo para el desarrollo de Gusano cogollero, mismos que en caso de presentarse la plaga estarían en riesgo.

Municipios	Clave	Superficie (ha)	Municipios	Clave	Superficie (ha)
San Simón Almolongas	20351	561	Santa Cruz Zenzontepec	20386	4,212
San Simón Zahuatlán	20352	11	Santa Gertrudis	20387	2,183
Santa Ana	20353	636	Santa Inés del Monte	20388	367
Santa Ana Ateixtlahuaca	20354	109	Santa Inés Yatzeche	20389	177
Santa Ana Cuauhtémoc	20355	92	Santa Lucía del Camino	20390	43
Santa Ana Tavela	20357	334	Santa Lucía Miahuatlán	20391	506
Santa Ana Tlapacoyan	20358	938	Santa Lucía Monteverde	20392	1,372
Santa Ana Zegache	20360	1,581	Santa Lucía Ocotlán	20393	801
Santa Catalina Quierí	20361	247	Santa María Alotepec	20394	557
Santa Catarina Cuixtla	20362	348	Santa María la Asunción	20396	172
Santa Catarina Ixtepeji	20363	29	Heroica Ciudad de Tlaxiaco	20397	231
Santa Catarina Juquila	20364	2,173	Ayoquezco de Aldama	20398	1,323
Santa Catarina Loxicha	20366	129	Santa María Atzompa	20399	388
Santa Catarina Mechoacán	20367	539	Santa María Colotepec	20401	1,183
Santa Catarina Minas	20368	389	Santa María Cortijo	20402	231
Santa Catarina Quiané	20369	632	Santa María Coyotepec	20403	188
Santa Catarina Yosonotú	20372	245	Villa de Chilapa de Díaz	20405	108
Santa Cruz Acatepec	20374	79	Santa María Chilchotla	20406	2,188
Santa Cruz Amilpas	20375	22	Santa María Chimalapa	20407	270
Santa Cruz de Bravo	20376	29	Santa María del Tule	20409	364
Santa Cruz Itundujia	20377	832	Santa María Ecatepec	20410	604
Santa Cruz Mixtepec	20378	754	Santa María Guelacé	20411	255
Santa Cruz Nundaco	20379	40	Santa María Guienagati	20412	159
Santa Cruz Papalutla	20380	127	Santa María Huatulco	20413	1,215
Santa Cruz Tacache de Mina	20381	394	Santa María Huazolotitlán	20414	2,363
Santa Cruz Xitla	20384	808	Santa María Ipalapa	20415	1,655
Santa Cruz Xoxocotlán	20385	336	Santa María Jacatepec	20417	1,307

Contacto
Correo: alerta.fitosanitaria@senasica.gob.mx
Teléfono gratuito: 800 987 987 9

Gusano cogollero en el estado de Oaxaca
Vigente del 26 de julio al 01 de agosto del 2021
Anexo 1.- Se han identificado 447 municipios con riesgo alto, y presencia del cultivo para el desarrollo de Gusano cogollero, mismos que en caso de presentarse la plaga estarían en riesgo.

Municipios	Clave	Superficie (ha)	Municipios	Clave	Superficie (ha)
Santa María Jalapa del Marqués	20418	308	Santiago Atitlán	20454	436
Santa María Lachixío	20420	344	Santiago Ayuquillilla	20455	349
Santa María Mixtequilla	20421	20	Santiago Cacaloxtepec	20456	112
Santa María Ozolotepec	20424	708	Santiago Camotlán	20457	1,083
Santa María Pápalo	20425	68	Santiago Comaltepec	20458	84
Santa María Peñoles	20426	45	Santiago Chazumba	20459	463
Santa María Petapa	20427	273	Santiago Choápam	20460	612
Santa María Quiegolani	20428	204	Santiago del Río	20461	127
Santa María Sola	20429	705	Santiago Huajolotitlán	20462	291
Santa María Tecomavaca	20431	63	Santiago Ixcuintepic	20465	60
Santa María Temaxcalapa	20432	102	Santiago Ixtayutla	20466	2,240
Santa María Temaxcaltepec	20433	388	Santiago Jamiltepec	20467	3,400
Santa María Teopoxco	20434	763	Santiago Jocotepec	20468	2,068
Santa María Tlahuitoltepec	20437	962	Santiago Juxtlahuaca	20469	139
Santa María Tlaxiactac	20438	147	Santiago Lachiguiri	20470	222
Santa María Tonameca	20439	1,124	Santiago Lalopa	20471	60
Santa María Totolapilla	20440	48	Santiago Laollaga	20472	339
Santa María Xadani	20441	789	Santiago Laxopa	20473	167
Santa María Yalina	20442	32	Santiago Llano Grande	20474	869
Santa María Yucuhiti	20446	558	Santiago Matatlán	20475	859
Santa María Zacatepec	20447	2,354	Santiago Miltepec	20476	6
Santa María Zaniza	20448	417	Santiago Minas	20477	646
Santa María Zoquitlán	20449	970	Santiago Nacaltepec	20478	158
Santiago Amoltepec	20450	1,744	Santiago Nuyoó	20481	282
Santiago Apoala	20451	60	Santiago Pinotepa Nacional	20482	4,976
Santiago Apóstol	20452	1,408	Santiago Suchilquitongo	20483	447
Santiago Astata	20453	324			

Contacto
Correo: alerta.fitosanitaria@senasica.gob.mx
Teléfono gratuito: 800 987 987 9

Gusano cogollero en el estado de Oaxaca
Vigente del 26 de julio al 01 de agosto del 2021
Anexo 1.- Se han identificado 447 municipios con riesgo alto, y presencia del cultivo para el desarrollo de Gusano cogollero, mismos que en caso de presentarse la plaga estarían en riesgo.

Municipios	Clave	Superficie (ha)	Municipios	Clave	Superficie (ha)
Santiago Tamazola	20484	497	Santo Domingo Tonalá	20520	936
Santiago Tapextla	20485	812	Santo Domingo Xagacía	20522	86
Santiago Tetepec	20489	1,019	Santo Domingo Yodohino	20524	44
Santiago Texcalcingo	20490	530	Santo Domingo Zanatepec	20525	2,289
Santiago Textitlán	20491	931	Santos Reyes Nopala	20526	1,704
Santiago Tlazoyaltepec	20494	530	Santos Reyes Tepejillo	20528	128
Santiago Xanica	20495	450	Santos Reyes Yucuná	20529	56
Santiago Yaitepec	20497	325	Santo Tomás Jalieza	20530	1,056
Santiago Yaveo	20498	1,188	Santo Tomás Mazaltepec	20531	614
Santiago Yucuyachi	20501	121	Santo Tomás Ocoteppec	20532	1,347
Santiago Zacatepec	20502	552	Santo Tomás Tamazulapan	20533	638
Santiago Zochila	20503	19	San Vicente Coatlán	20534	1,458
Santo Domingo Ingenio	20505	481	San Vicente Lachixío	20535	1,142
Santo Domingo Albarradas	20506	276	Silacayoápam	20537	1,174
Santo Domingo Armenta	20507	764	Sitio de Xitlapehua	20538	713
Santo Domingo Chihuitán	20508	507	Soledad Etla	20539	283
Santo Domingo de Morelos	20509	1,823	Tanetze de Zaragoza	20541	69
Santo Domingo Ozolotepec	20512	330	Taniche	20542	543
Santo Domingo Petapa	20513	271	Tataltepec de Valdés	20543	1,571
Santo Domingo Roayaga	20514	141	Teococuilco de Marcos Pérez	20544	4
Santo Domingo Tehuantepec	20515	2,940	Teotitlán de Flores Magón	20545	113
Santo Domingo Teojomulco	20516	729	Heroica Villa Tezoatlán de Segura y Luna, Cuna de la Independencia de Oaxaca	20549	2,274
Santo Domingo Tepuxtepec	20517	225			
Santo Domingo Tomaltepec	20519	288			

Contacto
Correo: alerta.fitosanitaria@senasica.gob.mx
Teléfono gratuito: 800 987 987 9

Gusano cogollero en el estado de Oaxaca**Vigente del 26 de julio al 01 de agosto del 2021**

Anexo 1.- Se han identificado 447 municipios con riesgo alto, y presencia del cultivo para el desarrollo de Gusano cogollero, mismos que en caso de presentarse la plaga estarían en riesgo.

Municipios	Clave	Superficie (ha)
Tlacolula de Matamoros	20551	322
Tlalixtac de Cabrera	20553	459
Totontepec Villa de Morelos	20554	1,018
Trinidad Zaachila	20555	894
Unión Hidalgo	20557	1,001
San Juan Bautista Valle Nacional	20559	2,049
Villa Díaz Ordaz	20560	12
Yaxe	20561	409
Yogana	20563	523
Villa de Zaachila	20565	1,883
San Mateo Yucutindoo	20566	1,049
Zapotitlán Lagunas	20567	1,118
Zapotitlán Palmas	20568	408
Zimatlán de Álvarez	20570	2,583
Total general:		315,300

Contacto**Correo: alerta.fitosanitaria@senasica.gob.mx****Teléfono gratuito: 800 987 987 9**