



AGRICULTURA
SECRETARÍA DE AGRICULTURA Y DESARROLLO RURAL



SENASICA
SERVICIO NACIONAL DE SANIDAD,
INOCUIDAD Y CALIDAD AGROALIMENTARIA

inifap

Instituto Nacional de Investigaciones
Forestales, Agrícolas y Pecuarias
Campo Experimental Bajío



**Para plagas de importancia económica
presentes en apoyo a la producción de
maíz, frijol, trigo y arroz**



N° 15

Agosto 2021

Boletín de Alerta Fitosanitaria del SENASICA para Gusano cogollero en el estado de Oaxaca



Colaboración Técnico-Científica:

Dirección de Sanidad Vegetal
Dirección de Sistematización y Análisis Sanitario
Instituto Nacional de Investigaciones Forestales, Agrícolas y Pecuarias del Campo Experimental Bajío
Comité de Sanidad Vegetal del Estado de Oaxaca

Gusano cogollero en el estado de Oaxaca

Vigente del 23 al 29 de agosto del 2021

Derivado del análisis de la información recabada a través de los censos realizados en campo y los datos meteorológicos pronosticados a 7 días, la Alerta Fitosanitaria del SENASICA correspondiente a Gusano cogollero en el estado de Oaxaca, notifica los municipios con nivel de riesgo identificados con el propósito de prevenir que la plaga se establezca en el cultivo.

1. Condiciones de factores ambientales favorables para el desarrollo de la plaga

De acuerdo a la información **meteorológica pronosticada** en el estado se identifica que **existirán condiciones climáticas óptimas** para el desarrollo de la plaga.

Temperatura mínima 17.6 °C
Temperatura máxima 24.8 °C

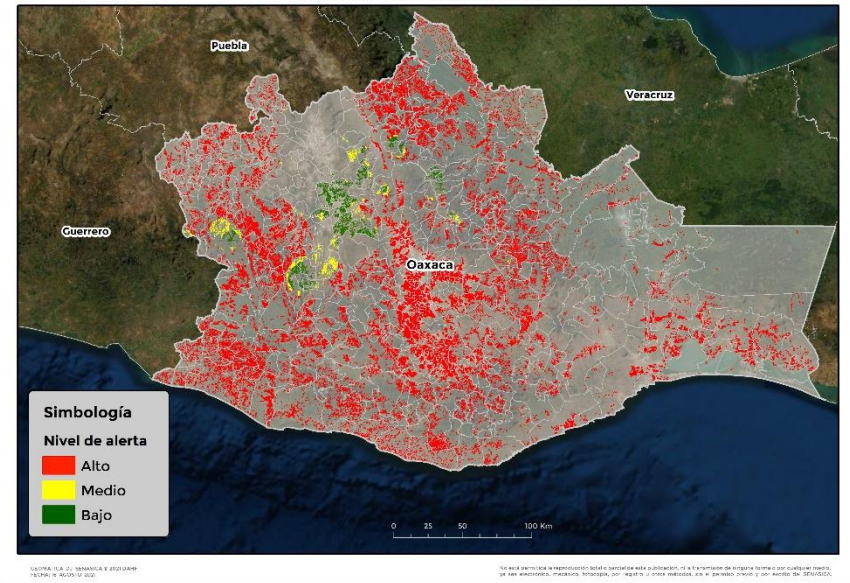
2. Análisis de Probabilidad de riesgo e información referencial plaga-hospedante

Se identifica que la plaga puede comenzar su desarrollo debido a que hay:

- Condición favorable en **479 municipios alto riesgo fitosanitario**.
- Etapa fenológica susceptible del maíz y hospedantes alternos (Anexo 1).



Nivel de alerta por Gusano cogollero en Oaxaca



3. Sensibilización referenciado a Estrategias operativas e Impacto económico

Impacto económico en las hectáreas con mayor riesgo para el desarrollo potencial de la plaga



**509 municipios en riesgo
380,287 ha.**

**479 municipios en riesgo alto
con 354,651 ha.**



1,832 millones de pesos

Nota: El siguiente cálculo fue establecido tomando en consideración el precio medio rural promedio del estado (Fuente: SIAP, 2020).

Acompañamiento técnico al sector

Se considera oportuno:

-Notificar al productor para que puedan implementar **acciones preventivas (capacitación y acompañamiento técnico) en los municipios identificados.**

-**Intensificar los sistemas de monitoreo** en los Puntos de Seguimiento Fitosanitario.

-**Fortalecer las actividades** de exploración en las unidades de producción.

Contacto

Correo: alerta.fitosanitaria@senasica.gob.mx

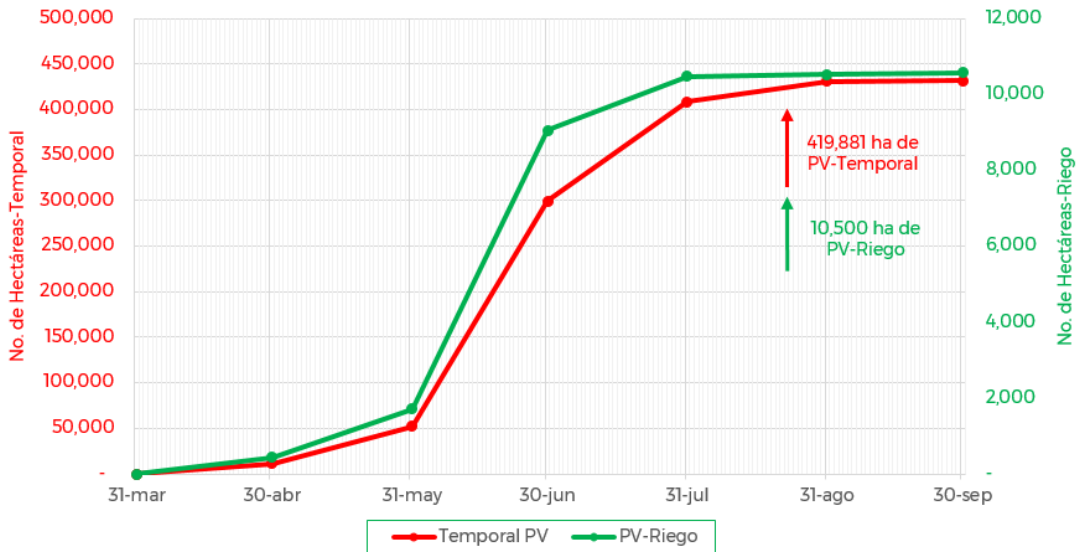
Teléfono gratuito: 800 987 987 9

Gusano cogollero en el estado de Oaxaca

Vigente del 23 al 29 de agosto del 2021

4. Avance de siembra y estado del cultivo

Avance de siembra de maíz en el estado de Oaxaca al 23 de agosto de 2021
Ciclo PV



De acuerdo con los registros del SIAP, se estima un avance de siembra de la siguiente manera:

- **10,500 ha** bajo condiciones de **riego**
- **419,881 ha** bajo condiciones de **temporal**

5. Recomendaciones AF-SENASICA

Derivado de la integración de elementos como: superficie de producción de maíz en su modalidad Primavera-Verano, variables climáticas, etapa fenológica susceptible del cultivo hospedante, dinámica poblacional de la plaga y acciones operativas implementadas, se sugiere al personal técnico del Servicio Fitosanitario lo siguiente:

1. El acompañamiento técnico debe fortalecerse en los municipios señalados de riesgo alto, con el objetivo de **verificar la etapa fenológica del cultivo e incidencia posible de la plaga**.
2. Establecer un cronograma de actividades y calendario de visitas en los diferentes predios de los municipios identificados **a fin de brindar de manera oportuna información al sector agrícola como base para el manejo preventivo**.
3. Sensibilizar al sector agrícola en el manejo preventivo, donde **se transfiera la metodología del monitoreo oportuno de la plaga, que permita y coadyuve en la accionabilidad ante un brote emergente**.
4. En caso de encontrar la plaga, **prestar especial atención en el uso de plaguicidas autorizados por COFEPRIS y privilegiar el principio del control biológico bajo un enfoque de manejo sostenible de la plaga de forma regional**.

Contacto

Correo: alerta.fitosanitaria@senasica.gob.mx

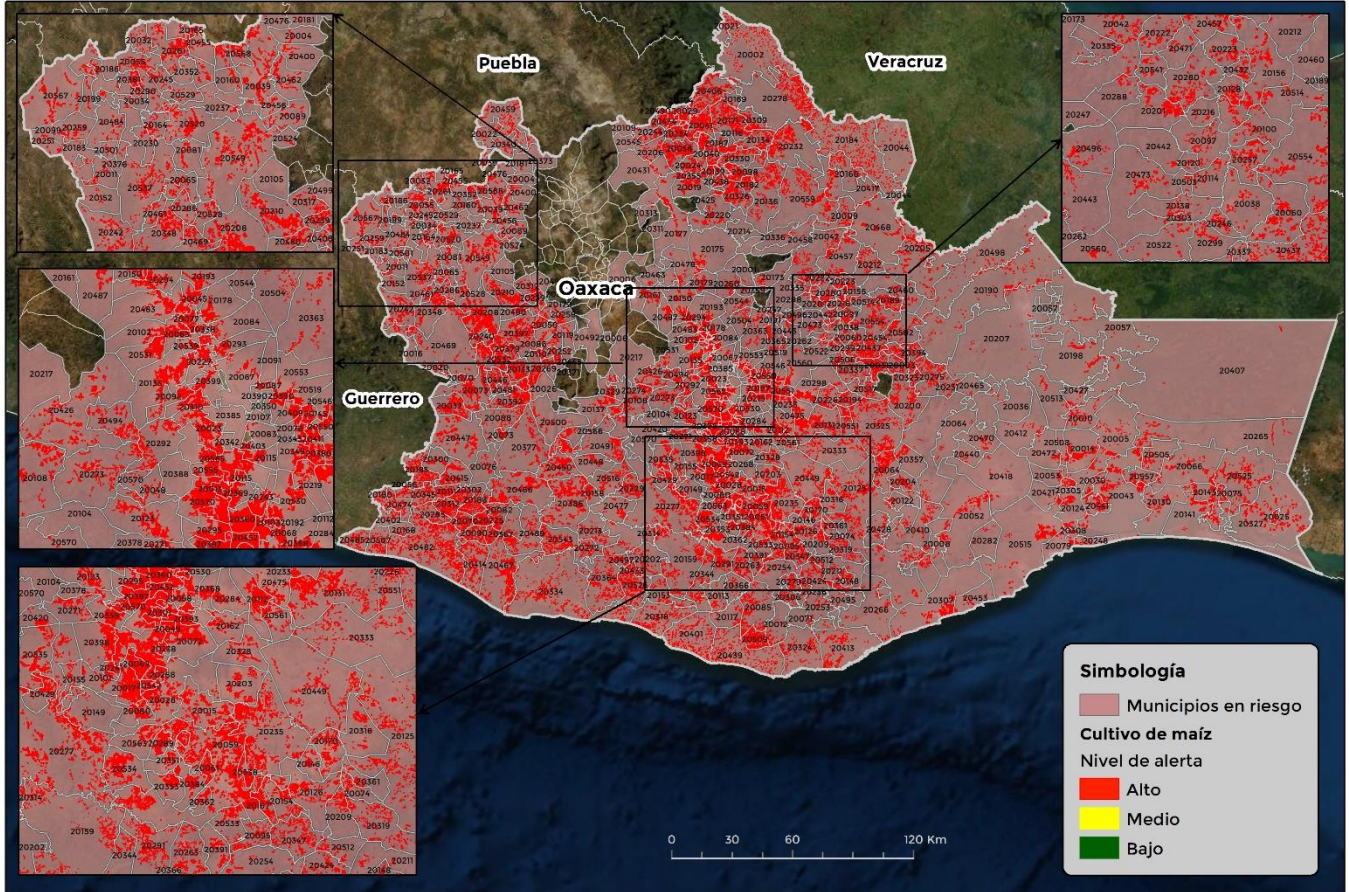
Teléfono gratuito: 800 987 987 9

Gusano cogollero en el estado de Oaxaca

Vigente del 23 al 29 de agosto del 2021

Anexo 1.- Se han identificado 479 municipios con riesgo alto, y presencia del cultivo para el desarrollo de Gusano cogollero, mismos que en caso de presentarse la plaga estarían en riesgo.

Municipios con cultivo y probable riesgo por Gusano cogollero en Oaxaca



GEOMATICA-D3-SENASICA © 2021 DAHF
FECHA: 16-AGOSTO-2021

No está permitida la reproducción total o parcial de esta publicación, ni la transmisión de ninguna forma o por cualquier medio, ya sea electrónico, mecánico, fotocopia, por registro u otros métodos, sin el permiso previo y por escrito del SENASICA.

Municipios	Clave	Superficie (ha)	Municipios	Clave	Superficie (ha)
Abejones	20001	29	Ayotzintepec	20009	520
Acatlán de Pérez Figueroa	20002	863	El Barrio de la Soledad	20010	658
Asunción Cacalotepec	20003	387	Calihualá	20011	205
Asunción Cuyotepeji	20004	84	Candelaria Loxicha	20012	313
Asunción Ixtaltepec	20005	1,196	Ciénega de Zimatlán	20013	618
Asunción Nochixtlán	20006	10	Ciudad Ixtepec	20014	1,458
Asunción Ocotlán	20007	201	Coatecas Altas	20015	1,283
Asunción Tlacolulita	20008	195	Coicoyán de las Flores	20016	389

Contacto

Correo: alerta.fitosanitaria@senasica.gob.mx

Teléfono gratuito: 800 987 987 9

Gusano cogollero en el estado de Oaxaca
Vigente del 23 al 29 de agosto del 2021
Anexo 1.- Se han identificado 479 municipios con riesgo alto, y presencia del cultivo para el desarrollo de Gusano cogollero, mismos que en caso de presentarse la plaga estarían en riesgo.

Municipios	Clave	Superficie (ha)	Municipios	Clave	Superficie (ha)
La Compañía	20017	2,183	Magdalena Mixtepec	20048	198
Concepción Pápalo	20019	565	Magdalena Ocotlán	20049	502
Constancia del Rosario	20020	700	Magdalena Peñasco	20050	533
Cosolapa	20021	258	Magdalena Teitipac	20051	708
Cosoltepec	20022	178	Magdalena Tequisistlán	20052	951
Cuilápam de Guerrero	20023	1,366	Magdalena Tlacotepec	20053	135
Cuyamecalco Villa de Zaragoza	20024	288	Mariscala de Juárez	20055	629
Chahuities	20025	532	Mártires de Tacubaya	20056	568
Chalcatongo de Hidalgo	20026	175	Matías Romero Avendaño	20057	479
Chiquihuitlán de Benito Juárez	20027	198	Mazatlán Villa de Flores	20058	1,731
Heroica Ciudad de Ejutla de Crespo	20028	5,483	Miahuatlán de Porfirio Díaz	20059	7,547
Eloxochitlán de Flores Magón	20029	449	Mixistlán de la Reforma	20060	437
El Espinal	20030	430	Monjas	20061	818
Tamazulápam del Espíritu Santo	20031	902	Nazareno ETLA	20063	151
Fresnillo de Trujano	20032	124	Nejapa de Madero	20064	1,754
Guadalupe de Ramírez	20034	55	Ixpantepec Nieves	20065	296
Guevea de Humboldt	20036	26	Santiago Niltepec	20066	1,914
Mesones Hidalgo	20037	1,473	Oaxaca de Juárez	20067	173
Villa Hidalgo	20038	91	Ocotlán de Morelos	20068	3,041
Heroica Ciudad de Huajuapam de León	20039	1,854	La Pe	20069	1,595
Huauteppec	20040	815	Pinotepa de Don Luis	20070	882
Huautla de Jiménez	20041	1,412	Pluma Hidalgo	20071	99
Ixtlán de Juárez	20042	810	San José del Progreso	20072	2,398
Heroica Ciudad de Juchitán de Zaragoza	20043	3,598	Putla Villa de Guerrero	20073	5,216
Loma Bonita	20044	806	Santa Catarina Quioquitani	20074	270
Magdalena Apasco	20045	749	Reforma de Pineda	20075	416
			La Reforma	20076	387

Contacto
Correo: alerta.fitosanitaria@senasica.gob.mx
Teléfono gratuito: 800 987 987 9

Gusano cogollero en el estado de Oaxaca
Vigente del 23 al 29 de agosto del 2021
Anexo 1.- Se han identificado 479 municipios con riesgo alto, y presencia del cultivo para el desarrollo de Gusano cogollero, mismos que en caso de presentarse la plaga estarían en riesgo.

Municipios	Clave	Superficie (ha)	Municipios	Clave	Superficie (ha)
Reyes Etna	20077	496	San Antonio Tepetlapa	20111	904
Rojas de Cuauhtémoc	20078	138	San Baltazar		
Salina Cruz	20079	412	Chichicápam	20112	1,401
San Agustín Amatengo	20080	733	San Baltazar Loxicha	20113	231
San Agustín Atenango	20081	220	San Baltazar Yatzachi el Bajo	20114	85
San Agustín Chayuco	20082	972	San Bartolo Coyotepec	20115	710
San Agustín de las Juntas	20083	49	San Bartolomé Ayautla	20116	725
San Agustín Etna	20084	119	San Bartolomé Loxicha	20117	198
San Agustín Loxicha	20085	1,056	San Bartolomé		
San Agustín Tlacotepec	20086	272	Quialana	20118	517
San Agustín Yatareni	20087	115	San Bartolomé Yucuañe	20119	264
San Andrés Cabecera Nueva	20088	615	San Bartolomé Zoogocho	20120	21
San Andrés Dinicuiti	20089	274	San Bartolo Yautepec	20122	129
San Andrés Huaxpaltepec	20090	1,036	San Bernardo Mixtepec	20123	819
San Andrés Ixtlahuaca	20092	372	San Blas Atempa	20124	1,463
San Andrés Paxtlán	20095	313	San Carlos Yautepec	20125	3,419
San Andrés Solaga	20097	99	San Cristóbal Amatlán	20126	933
San Andrés Teotilálpam	20098	1,203	San Cristóbal Amoltepec	20127	331
San Andrés Tepetlapa	20099	53	San Cristóbal Lachirioag	20128	143
San Andrés Yaá	20100	100	San Dionisio del Mar	20130	544
San Andrés Zabache	20101	206	San Dionisio Ocotepc	20131	2,810
San Andrés Zautla	20102	699	San Dionisio Ocotlán	20132	461
San Antonino Castillo Velasco	20103	784	San Esteban Atatlahuca	20133	1,063
San Antonio Huitepec	20108	1,667	San Felipe Jalapa de Díaz	20134	1,021
San Antonio Nanahuatípam	20109	7	San Felipe Tejalápam	20135	1,051
San Antonio Sinicahua	20110	318	San Felipe Usila	20136	1,434
			San Francisco Cahuacuá	20137	1,246
			San Francisco Cajonos	20138	89

Contacto
Correo: alerta.fitosanitaria@senasica.gob.mx
Teléfono gratuito: 800 987 987 9



Gusano cogollero en el estado de Oaxaca

Vigente del 23 al 29 de agosto del 2021

Anexo 1.- Se han identificado 479 municipios con riesgo alto, y presencia del cultivo para el desarrollo de Gusano cogollero, mismos que en caso de presentarse la plaga estarían en riesgo.

Municipios	Clave	Superficie (ha)	Municipios	Clave	Superficie (ha)
San Francisco Chapulapa	20139	348	San José Lachiguiri	20170	497
San Francisco del Mar	20141	1,248	San José Tenango	20171	1,785
San Francisco Huehuetlán	20142	431	San Juan Achiutla	20172	133
San Francisco Ixhuatán	20143	1,420	San Juan Atepec	20173	96
San Francisco Lachigoló	20145	361	San Juan Bautista Atlatlahuca	20175	395
San Francisco Logueche	20146	355	San Juan Bautista Cuicatlán	20177	663
San Francisco Ozolotepec	20148	271	San Juan Bautista Guelache	20178	313
San Francisco Sola	20149	361	San Juan Bautista Jayacatlán	20179	570
San Francisco Telixtlahuaca	20150	747	San Juan Bautista Lo de Soto	20180	298
San Francisco Tlapancingo	20152	51	San Juan Bautista Suchitepec	20181	22
San Gabriel Mixtepec	20153	638	San Juan Bautista Tlacoatzintepec	20182	540
San Ildefonso Amatlán	20154	519	San Juan Bautista Tlachichilco	20183	125
San Ildefonso Sola	20155	258	San Juan Bautista Tuxtepec	20184	2,243
San Ildefonso Villa Alta	20156	530	San Juan Cacahuatpec	20185	1,456
San Jacinto Tlacotepec	20158	815	San Juan Cieneguilla	20186	189
San Jerónimo Coatlán	20159	1,154	San Juan Coatzóspam	20187	313
San Jerónimo Silacayoapilla	20160	105	San Juan Colorado	20188	802
San Jerónimo Sosola	20161	791	San Juan Comaltepec	20189	591
San Jerónimo Taviche	20162	424	San Juan Cotzocón	20190	2,441
San Jerónimo Tecóatl	20163	207	San Juan Chicomezúchil	20191	85
San Jorge Nuchita	20164	273	San Juan Chilteca	20192	325
San José Ayuquila	20165	290	San Juan del Estado	20193	355
San José Chiltepec	20166	817	San Juan del Río	20194	427
San José del Peñasco	20167	671	San Juan Evangelista Analco	20196	39
San José Estancia Grande	20168	215	San Juan Guelavía	20197	444
San José Independencia	20169	128	San Juan Guichicovi	20198	1,535

Contacto

Correo: alerta.fitosanitaria@senasica.gob.mx

Teléfono gratuito: 800 987 987 9



Gusano cogollero en el estado de Oaxaca

Vigente del 23 al 29 de agosto del 2021

Anexo 1.- Se han identificado 479 municipios con riesgo alto, y presencia del cultivo para el desarrollo de Gusano cogollero, mismos que en caso de presentarse la plaga estarían en riesgo.

Municipios	Clave	Superficie (ha)	Municipios	Clave	Superficie (ha)
San Juan Ihualtepec	20199	117	San Lucas Camotlán	20231	215
San Juan Juquila Mixes	20200	742	San Lucas Ojitlán	20232	2,793
San Juan Juquila Vijanos	20201	348	San Lucas Quiavini	20233	428
San Juan Lachao	20202	620	San Lucas Zoquiápam	20234	622
San Juan Lachigalla	20203	470	San Luis Amatlán	20235	2,542
San Juan Lajarcia	20204	447	San Marcial Ozolotepec	20236	145
San Juan Lalana	20205	3,135	San Marcos Arteaga	20237	259
San Juan de los Cués	20206	233	San Martín de los Cansecos	20238	367
San Juan Mazatlán	20207	478	San Martín Huamelúlpam	20239	497
San Juan Mixtepec	20208	5,000	San Martín Itunyoso	20240	647
San Juan Mixtepec	20209	293	San Martín Lachilá	20241	422
San Juan Ñumí	20210	2,486	San Martín Peras	20242	1,126
San Juan Ozolotepec	20211	520	San Martín Tilcajete	20243	836
San Juan Petlapa	20212	470	San Martín Toxpalan	20244	350
San Juan Quiahije	20213	559	San Martín Zacatepec	20245	191
San Juan Quiotepec	20214	1	San Mateo Cajonos	20246	96
San Juan Tabaá	20216	29	Capulálpam de Méndez	20247	2
San Juan Teitipac	20219	331	San Mateo del Mar	20248	309
San Juan Tepeuxila	20220	504	San Mateo Yoloxochitlán	20249	71
San Juan Yaeé	20222	144	San Mateo Nejápam	20251	193
San Juan Yatzona	20223	190	San Mateo Peñasco	20252	457
San Lorenzo	20225	861	San Mateo Piñas	20253	221
San Lorenzo Albarradas	20226	843	San Mateo Río Hondo	20254	125
San Lorenzo Cacaotepec	20227	505	San Melchor Betaza	20257	226
San Lorenzo Cuaunecuiltitla	20228	101	San Miguel Achiutla	20258	453
San Lorenzo Texmelúcan	20229	1,197	San Miguel Ahuehuetitlán	20259	426
San Lorenzo Victoria	20230	208	San Miguel Aloápam	20260	229

Contacto

Correo: alerta.fitosanitaria@senasica.gob.mx

Teléfono gratuito: 800 987 987 9

Gusano cogollero en el estado de Oaxaca
Vigente del 23 al 29 de agosto del 2021
Anexo 1.- Se han identificado 479 municipios con riesgo alto, y presencia del cultivo para el desarrollo de Gusano cogollero, mismos que en caso de presentarse la plaga estarían en riesgo.

Municipios	Clave	Superficie (ha)	Municipios	Clave	Superficie (ha)
San Miguel Amatitlán	20261	1,243	San Pablo Huixtepec	20295	1,302
San Miguel Amatitlán	20262	78	San Pablo Villa de Mitla	20298	1,414
San Miguel Coatlán	20263	620	San Pablo Yaganiza	20299	98
San Miguel Chimalapa	20265	879	San Pedro Amuzgos	20300	719
San Miguel del Puerto	20266	406	San Pedro Apóstol	20301	486
San Miguel Ejutla	20268	384	San Pedro Atoyac	20302	802
San Miguel el Grande	20269	1,421	San Pedro Cajonos	20303	20
San Miguel Mixtepec	20271	411	San Pedro Comitancillo	20305	315
San Miguel Panixtlahuaca	20272	561	San Pedro el Alto	20306	330
San Miguel Peras	20273	752	San Pedro Huamelula	20307	1,909
San Miguel Quetzaltepec	20275	563	San Pedro Huilotepec	20308	384
San Miguel Santa Flor	20276	142	San Pedro Ixcatlán	20309	670
Villa Sola de Vega	20277	4,361	San Pedro Ixtlahuaca	20310	580
San Miguel Soyaltepec	20278	2,165	San Pedro Jaltepetongo	20311	2
San Miguel Suchixtepec	20279	330	San Pedro Jicayán	20312	1,021
Villa Talea de Castro	20280	296	San Pedro Jocotipac	20313	13
San Miguel Tenango	20282	68	San Pedro Juchatengo	20314	215
San Miguel Tilquiápam	20284	425	San Pedro Mártir	20315	333
San Miguel Tlacamama	20285	528	San Pedro Mártir Quiéchapa	20316	384
San Miguel Tlacotepec	20286	394	San Pedro Mártir Yucuxaco	20317	401
San Miguel Yotao	20288	65	San Pedro Mixtepec	20318	1,200
San Nicolás	20289	562	San Pedro Mixtepec	20319	665
San Nicolás Hidalgo	20290	202	San Pedro Molinos	20320	305
San Pablo Coatlán	20291	917	San Pedro Ocopetatillo	20322	151
San Pablo Cuatro Venados	20292	556	San Pedro Ocoteppec	20323	207
San Pablo Etlá	20293	437	San Pedro Pochutla	20324	728
San Pablo Huitzo	20294	523	San Pedro Quiatoni	20325	1,808
			San Pedro Sochiápam	20326	1,182
			San Pedro Tapanatepec	20327	2,705

Contacto
Correo: alerta.fitosanitaria@senasica.gob.mx
Teléfono gratuito: 800 987 987 9



Gusano cogollero en el estado de Oaxaca

Vigente del 23 al 29 de agosto del 2021

Anexo 1.- Se han identificado 479 municipios con riesgo alto, y presencia del cultivo para el desarrollo de Gusano cogollero, mismos que en caso de presentarse la plaga estarían en riesgo.

Municipios	Clave	Superficie (ha)	Municipios	Clave	Superficie (ha)
San Pedro Taviche	20328	267	Santa Catarina Loxicha	20366	129
San Pedro Teozacoalco	20329	724	Santa Catarina Mechoacán	20367	539
San Pedro Teutila	20330	740	Santa Catarina Minas	20368	389
San Pedro Totolápam	20333	671	Santa Catarina Quiané	20369	632
Villa de Tututepec	20334	2,403	Santa Catarina Tayata	20370	194
San Pedro Yaneri	20335	81	Santa Catarina Ticuá	20371	12
San Pedro Yólox	20336	28	Santa Catarina Yosonotú	20372	987
San Pedro y San Pablo Ayutla	20337	455	Santa Catarina Zapoquila	20373	59
Villa de Etna	20338	125	Santa Cruz Acatepec	20374	79
San Pedro y San Pablo Tequixtepec	20340	308	Santa Cruz de Bravo	20376	29
San Sebastián Abasco	20343	341	Santa Cruz Itundujia	20377	980
San Sebastián Coatlán	20344	741	Santa Cruz Mixtepec	20378	754
San Sebastián Ixcapa	20345	631	Santa Cruz Nundaco	20379	709
San Sebastián Río Hondo	20347	639	Santa Cruz Papalutla	20380	525
San Sebastián Tecomaxtlahuaca	20348	1,455	Santa Cruz Tacache de Mina	20381	394
San Sebastián Teitipac	20349	545	Santa Cruz Tayata	20383	236
San Simón Almolongo	20351	561	Santa Cruz Xitla	20384	808
San Simón Zahuatlán	20352	11	Santa Cruz Zenzontepec	20386	4,212
Santa Ana	20353	636	Santa Gertrudis	20387	2,183
Santa Ana Ateixtlahuaca	20354	109	Santa Inés Yatzeche	20389	177
Santa Ana Cuauhtémoc	20355	92	Santa Lucía Miahuatlán	20391	506
Santa Ana del Valle	20356	444	Santa Lucía Monteverde	20392	2,276
Santa Ana Tavela	20357	334	Santa Lucía Ocotlán	20393	801
Santa Ana Tlapacoyan	20358	938	Santa María Alotepec	20394	557
Santa Ana Yareni	20359	37	Santa María la Asunción	20396	172
Santa Ana Zegache	20360	1,581	Heroica Ciudad de Tlaxiaco	20397	2,588
Santa Catalina Quierí	20361	247	Ayoquezco de Aldama	20398	1,323
Santa Catarina Cuixtla	20362	348	Santa María Atzompa	20399	388
Santa Catarina Ixtepeji	20363	290	Santa María Camotlán	20400	154
Santa Catarina Juquila	20364	2,173	Santa María Colotepec	20401	1,180
Santa Catarina Lachatao	20365	301	Santa María Cortijo	20402	231
			Santa María Coyotepec	20403	188

Contacto

Correo: alerta.fitosanitaria@senasica.gob.mx

Teléfono gratuito: 800 987 987 9



Gusano cogollero en el estado de Oaxaca

Vigente del 23 al 29 de agosto del 2021

Anexo 1.- Se han identificado 479 municipios con riesgo alto, y presencia del cultivo para el desarrollo de Gusano cogollero, mismos que en caso de presentarse la plaga estarían en riesgo.

Municipios	Clave	Superficie (ha)	Municipios	Clave	Superficie (ha)
Santa María Chilchotla	20406	2,188	Santa María Yosoyúa	20445	590
Santa María Chimalapa	20407	270	Santa María Yucuhiti	20446	558
Santa María del Rosario	20408	107	Santa María Zacatepec	20447	2,354
Santa María del Tule	20409	364	Santa María Zaniza	20448	417
Santa María Ecatepec	20410	783	Santa María Zoquitlán	20449	970
Santa María Guelacé	20411	255	Santiago Amoltepec	20450	1,744
Santa María Guienagati	20412	159	Santiago Apóstol	20452	1,408
Santa María Huatulco	20413	1,215	Santiago Astata	20453	324
Santa María Huazolotitlán	20414	2,363	Santiago Atitlán	20454	436
Santa María Ipalapa	20415	1,655	Santiago Ayuquillilla	20455	330
Santa María Jacatepec	20417	1,307	Santiago Cacaloxtepc	20456	112
Santa María Jalapa del Marqués	20418	308	Santiago Camotlán	20457	1,083
Santa María Lachixío	20420	344	Santiago Comaltepec	20458	84
Santa María Mixtequilla	20421	20	Santiago Chazumba	20459	669
Santa María Ozolotepec	20424	708	Santiago Choápam	20460	612
Santa María Pápalo	20425	87	Santiago del Río	20461	213
Santa María Peñoles	20426	847	Santiago Huajolotitlán	20462	425
Santa María Petapa	20427	273	Santiago Huaucuililla	20463	63
Santa María Quiegolani	20428	204	Santiago Ixcuintepc	20465	60
Santa María Sola	20429	705	Santiago Ixtayutla	20466	2,240
Santa María Tecomavaca	20431	63	Santiago Jamiltepec	20467	3,400
Santa María Temaxcalapa	20432	102	Santiago Jocotepec	20468	2,068
Santa María Temaxcaltepec	20433	388	Santiago Juxtlahuaca	20469	1,240
Santa María Teopoxco	20434	763	Santiago Lachiguiri	20470	222
Santa María Tlahuitoltepec	20437	997	Santiago Lalopa	20471	60
Santa María Tlaxiact	20438	147	Santiago Laollaga	20472	339
Santa María Tonameca	20439	1,124	Santiago Laxopa	20473	167
Santa María Totolapilla	20440	48	Santiago Llano Grande	20474	869
Santa María Xadani	20441	789	Santiago Matatlán	20475	1,175
Santa María Yalina	20442	32	Santiago Miltepec	20476	41
Santa María Yavesía	20443	62	Santiago Minas	20477	646
			Santiago Nacaltepec	20478	348
			Santiago Nundiche	20480	671
			Santiago Nuyoó	20481	282
			Santiago Pinotepa Nacional	20482	4,976
			Santiago Suchilquitongo	20483	539

Contacto

Correo: alerta.fitosanitaria@senasica.gob.mx

Teléfono gratuito: 800 987 987 9



Gusano cogollero en el estado de Oaxaca

Vigente del 23 al 29 de agosto del 2021

Anexo 1.- Se han identificado 479 municipios con riesgo alto, y presencia del cultivo para el desarrollo de Gusano cogollero, mismos que en caso de presentarse la plaga estarían en riesgo.

Municipios	Clave	Superficie (ha)	Municipios	Clave	Superficie (ha)
Santiago Tamazola	20484	557	Santo Domingo Tonalá	20520	936
Santiago Tapextla	20485	811	Santo Domingo Xagacía	20522	86
Santiago Tenango	20487	565	Santo Domingo		
Santiago Tetepec	20489	1,019	Yodohino	20524	44
Santiago Texcalcingo	20490	530	Santo Domingo		
Santiago Textitlán	20491	937	Zanatepec	20525	2,289
Santiago Tlazoyaltepec	20494	667	Santos Reyes Nopala	20526	1,704
Santiago Xanica	20495	450	Santos Reyes Tepejillo	20528	336
Santiago Xiacuí	20496	132	Santos Reyes Yucuná	20529	56
Santiago Yaitepec	20497	325	Santo Tomás Jalieza	20530	1,056
Santiago Yaveo	20498	1,188	Santo Tomás		
Santiago Yosondúa	20500	971	Mazaltepec	20531	736
Santiago Yucuyachi	20501	167	Santo Tomás Ocotepec	20532	1,349
Santiago Zacatepec	20502	552	Santo Tomás		
Santiago Zochila	20503	19	Tamazulapan	20533	638
Nuevo Zoquiápam	20504	106	San Vicente Coatlán	20534	1,458
Santo Domingo Ingenio	20505	481	San Vicente Lachixío	20535	1,142
Santo Domingo			Silacayoápam	20537	1,218
Albarradas	20506	276	Sitio de Xitlapehua	20538	713
Santo Domingo			Soledad Etlá	20539	283
Armenta	20507	764	Tanetze de Zaragoza	20541	69
Santo Domingo			Taniche	20542	543
Chihuitán	20508	507	Tataltepec de Valdés	20543	1,571
Santo Domingo de			Teococuilco de Marcos		
Morelos	20509	1,823	Pérez	20544	138
Santo Domingo			Teotitlán de Flores		
Ozolotepec	20512	330	Magón	20545	113
Santo Domingo Petapa	20513	271	Teotitlán del Valle	20546	729
Santo Domingo			Heroica Villa Tezoatlán		
Roayaga	20514	141	de Segura y Luna, Cuna		
Santo Domingo			de la Independencia de		
Tehuantepec	20515	2,940	Oaxaca	20549	2,274
Santo Domingo			San Jerónimo		
Teojomulco	20516	729	Tlacoahuaya	20550	537
Santo Domingo			Tlacolula de Matamoros	20551	2,297
Tepuxtepec	20517	352	Tlalixtac de Cabrera	20553	459
Santo Domingo			Totontepec Villa de		
Tomaltepec	20519	288	Morelos	20554	1,018

Contacto

Correo: alerta.fitosanitaria@senasica.gob.mx

Teléfono gratuito: 800 987 987 9

Gusano cogollero en el estado de Oaxaca**Vigente del 23 al 29 de agosto del 2021**

Anexo 1.- Se han identificado 479 municipios con riesgo alto, y presencia del cultivo para el desarrollo de Gusano cogollero, mismos que en caso de presentarse la plaga estarían en riesgo.

Municipios	Clave	Superficie (ha)
Trinidad Zaachila	20555	894
Unión Hidalgo	20557	1,001
San Juan Bautista Valle Nacional	20559	2,049
Villa Díaz Ordaz	20560	646
Yaxe	20561	409
Yogana	20563	523
Villa de Zaachila	20565	1,883
San Mateo Yucutindoo	20566	1,457
Zapotitlán Lagunas	20567	1,126
Zapotitlán Palmas	20568	408
Zimatlán de Álvarez	20570	2,583
Total General:		354,651

Contacto**Correo: alerta.fitosanitaria@senasica.gob.mx****Teléfono gratuito: 800 987 987 9**