



**AGRICULTURA**  
SECRETARÍA DE AGRICULTURA Y DESARROLLO RURAL



**SENASICA**  
SERVICIO NACIONAL DE SANIDAD,  
INOCUIDAD Y CALIDAD AGROALIMENTARIA

**inifap**

Instituto Nacional de Investigaciones  
Forestales, Agrícolas y Pecuarias  
Campo Experimental Bajío



**Para plagas de importancia económica  
presentes en apoyo a la producción de  
maíz, frijol, trigo y arroz**



**N° 13**

**Agosto 2021**

# Boletín de Alerta Fitosanitaria del SENASICA para Gusano cogollero en el estado de Oaxaca



Colaboración Técnico-Científica:

Dirección de Sanidad Vegetal  
Dirección de Sistematización y Análisis Sanitario  
Instituto Nacional de Investigaciones Forestales, Agrícolas y Pecuarias del Campo Experimental Bajío  
Comité de Sanidad Vegetal del Estado de Oaxaca

**Gusano cogollero en el estado de Oaxaca**

**Vigente del 09 al 15 de agosto del 2021**

**Derivado del análisis de la información recabada a través de los censos realizados en campo y los datos meteorológicos pronosticados a 7 días, la Alerta Fitosanitaria del SENASICA correspondiente a Gusano cogollero en el estado de Oaxaca, notifica los municipios con nivel de riesgo identificados con el propósito de prevenir que la plaga se establezca en el cultivo.**

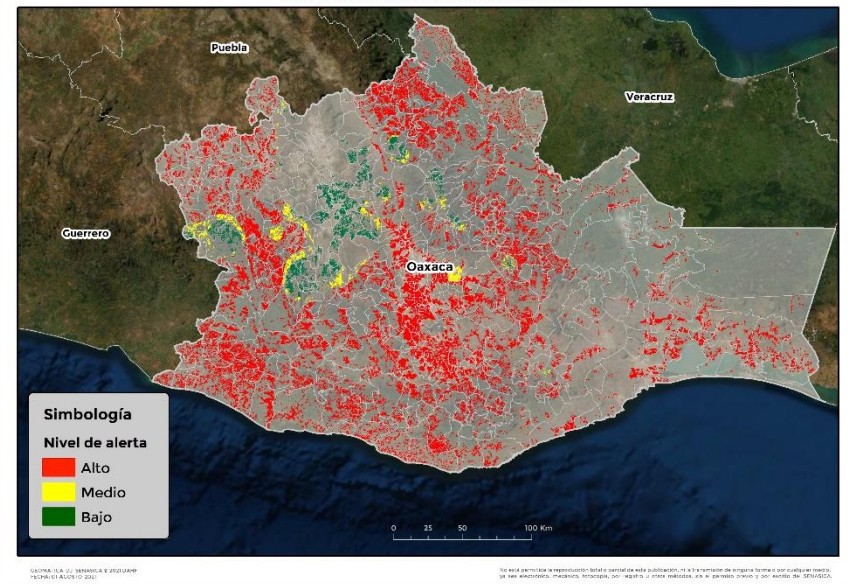
**1. Condiciones de factores ambientales favorables para el desarrollo de la plaga**

De acuerdo a la información **meteorológica pronosticada** en el estado se identifica que **existirán condiciones climáticas óptimas** para el desarrollo de la plaga.

Temperatura mínima 16.8 °C  
Temperatura máxima 25.4 °C

**2. Análisis de Probabilidad de riesgo e información referencial plaga-hospedante**

Nivel de alerta por Gusano cogollero en Oaxaca



Se identifica que la plaga puede comenzar su desarrollo debido a que hay:

- Condición favorable en **462 municipios alto riesgo fitosanitario**.
- Etapa fenológica susceptible del maíz y hospedantes alternos (Anexo 1).



**3. Sensibilización referenciado a Estrategias operativas e Impacto económico**

**Impacto económico en las hectáreas con mayor riesgo para el desarrollo potencial de la plaga**



**509 municipios en riesgo  
381,104 ha.**

**462 municipios en riesgo alto  
con 337,253 ha.**



**1,742 millones de pesos**

**Nota: El siguiente cálculo fue establecido tomando en consideración el precio medio rural promedio del estado (Fuente: SIAP, 2020).**

**Acompañamiento técnico al sector**

Se considera oportuno:

-Notificar al productor para que puedan implementar **acciones preventivas (capacitación y acompañamiento técnico) en los municipios identificados.**

-**Intensificar los sistemas de monitoreo** en los Puntos de Seguimiento Fitosanitario.

-**Fortalecer las actividades** de exploración en las unidades de producción.

**Contacto**

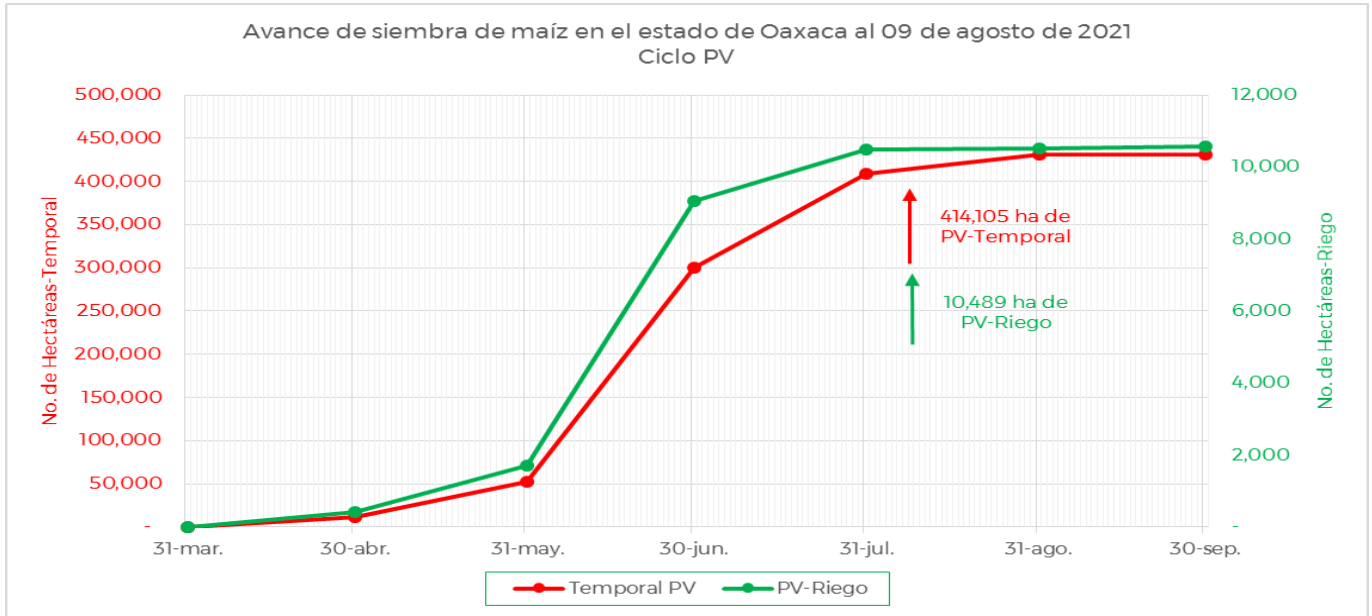
**Correo: [alerta.fitosanitaria@senasica.gob.mx](mailto:alerta.fitosanitaria@senasica.gob.mx)**

**Teléfono gratuito: 800 987 987 9**

**Gusano cogollero en el estado de Oaxaca**

**Vigente del 09 al 15 de agosto del 2021**

**4. Avance de siembra y estado del cultivo**



De acuerdo con los registros del SIAP, se estima un avance de siembra de la siguiente manera:

- **10,489 ha** bajo condiciones de **riego**
- **414,105 ha** bajo condiciones de **temporal**

**5. Recomendaciones AF-SENASICA**

Derivado de la integración de elementos como: superficie de producción de maíz en su modalidad Primavera-Verano, variables climáticas, etapa fenológica susceptible del cultivo hospedante, dinámica poblacional de la plaga y acciones operativas implementadas, se sugiere al personal técnico del Servicio Fitosanitario lo siguiente:

1. El acompañamiento técnico debe fortalecerse en los municipios señalados de riesgo alto, con el objetivo de **verificar la etapa fenológica del cultivo e incidencia posible de la plaga**.
2. Establecer un cronograma de actividades y calendario de visitas en los diferentes predios de los municipios identificados **a fin de brindar de manera oportuna información al sector agrícola como base para el manejo preventivo**.
3. Sensibilizar al sector agrícola en el manejo preventivo, donde **se transfiera la metodología del monitoreo oportuno de la plaga, que permita y coadyuve en la accionabilidad ante un brote emergente**.
4. En caso de encontrar la plaga, **prestar especial atención en el uso de plaguicidas autorizados por COFEPRIS y privilegiar el principio del control biológico bajo un enfoque de manejo sostenible de la plaga de forma regional**.

**Contacto**

Correo: [alerta.fitosanitaria@senasica.gob.mx](mailto:alerta.fitosanitaria@senasica.gob.mx)

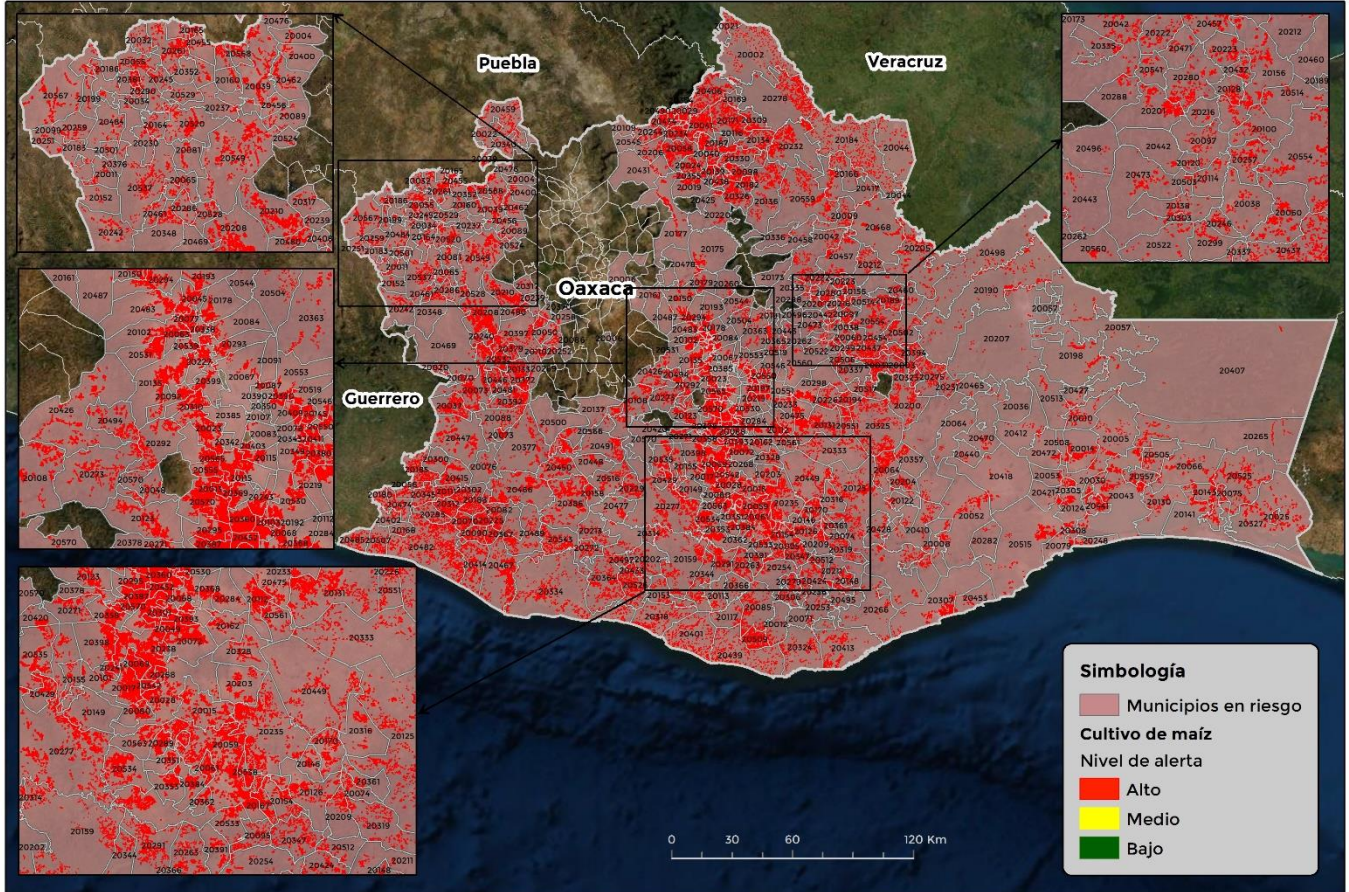
Teléfono gratuito: 800 987 987 9

**Gusano cogollero en el estado de Oaxaca**

**Vigente del 09 al 15 de agosto del 2021**

**Anexo 1.- Se han identificado 462 municipios con riesgo alto, y presencia del cultivo para el desarrollo de Gusano cogollero, mismos que en caso de presentarse la plaga estarían en riesgo.**

**Municipios con cultivo y probable riesgo por Gusano cogollero en Oaxaca**



GEOMÁTICA-DJ-SENASICA © 2021 DAHF  
FECHA: 01-AGOSTO-2021

No está permitida la reproducción total o parcial de esta publicación, ni la transmisión de ninguna forma o por cualquier medio, ya sea electrónico, mecánico, fotocopia, por registro u otros métodos, sin el permiso previo y por escrito del SENASICA.

Municipios	Clave	Superficie (ha)	Municipios	Clave	Superficie (ha)
Acatlán de Pérez Figueroa	20002	863	El Barrio de la Soledad	20010	658
Asunción Cacalotepec	20003	387	Calihualá	20011	205
Asunción Cuyotepeji	20004	76	Candelaria Loxicha	20012	313
Asunción Ixtaltepec	20005	1,196	Ciénega de Zimatlán	20013	618
Asunción Nochixtlán	20006	4	Ciudad Ixtepec	20014	1,458
Asunción Ocotlán	20007	201	Coatecas Altas	20015	1,283
Asunción Tlacolulita	20008	195	La Compañía	20017	2,183
Ayotzintepec	20009	520	Concepción Pápalo	20019	373

**Contacto**

Correo: [alerta.fitosanitaria@senasica.gob.mx](mailto:alerta.fitosanitaria@senasica.gob.mx)

Teléfono gratuito: 800 987 987 9

**Gusano cogollero en el estado de Oaxaca**
**Vigente del 09 al 15 de agosto del 2021**
**Anexo 1.- Se han identificado 462 municipios con riesgo alto, y presencia del cultivo para el desarrollo de Gusano cogollero, mismos que en caso de presentarse la plaga estarían en riesgo.**

Municipios	Clave	Superficie (ha)	Municipios	Clave	Superficie (ha)
Constancia del Rosario	20020	705	Magdalena Teitipac	20051	708
Cosolapa	20021	258	Magdalena Tequisistlán	20052	951
Cosoltepec	20022	178	Magdalena Tlacotepec	20053	135
Cuilápam de Guerrero	20023	1,366	Mariscala de Juárez	20055	629
Cuyamecalco Villa de Zaragoza	20024	288	Mártires de Tacubaya	20056	568
Chahuities	20025	532	Matías Romero		
Chiquihuitlán de Benito Juárez	20027	198	Avendaño	20057	479
Heroica Ciudad de Ejutla de Crespo	20028	5,483	Mazatlán Villa de Flores	20058	1,731
Eloxochitlán de Flores Magón	20029	449	Miahuatlán de Porfirio Díaz	20059	7,547
El Espinal	20030	430	Mixistlán de la Reforma	20060	437
Tamazulápam del Espíritu Santo	20031	847	Monjas	20061	818
Fresnillo de Trujano	20032	124	Nazareno ETLA	20063	151
Guadalupe de Ramírez	20034	55	Nejapa de Madero	20064	1,754
Guevea de Humboldt	20036	26	Ixpantepec Nieves	20065	296
Mesones Hidalgo	20037	1,473	Santiago Niltepec	20066	1,914
Villa Hidalgo	20038	91	Oaxaca de Juárez	20067	173
Heroica Ciudad de Huajuapán de León	20039	1,854	Ocotlán de Morelos	20068	3,041
Huautepéc	20040	815	La Pe	20069	1,595
Huautla de Jiménez	20041	1,412	Pinotepa de Don Luis	20070	882
Ixtlán de Juárez	20042	792	Pluma Hidalgo	20071	99
Heroica Ciudad de Juchitán de Zaragoza	20043	3,598	San José del Progreso	20072	2,398
Loma Bonita	20044	806	Putla Villa de Guerrero	20073	5,216
Magdalena Apasco	20045	749	Santa Catarina		
Magdalena Mixtepec	20048	198	Quioquitani	20074	270
Magdalena Ocotlán	20049	502	Reforma de Pineda	20075	416
Magdalena Peñasco	20050	533	La Reforma	20076	387
			Reyes ETLA	20077	496
			Rojas de Cuauhtémoc	20078	138
			Salina Cruz	20079	412

**Contacto**
**Correo: [alerta.fitosanitaria@senasica.gob.mx](mailto:alerta.fitosanitaria@senasica.gob.mx)**
**Teléfono gratuito: 800 987 987 9**

**Gusano cogollero en el estado de Oaxaca**
**Vigente del 09 al 15 de agosto del 2021**
**Anexo 1.- Se han identificado 462 municipios con riesgo alto, y presencia del cultivo para el desarrollo de Gusano cogollero, mismos que en caso de presentarse la plaga estarían en riesgo.**

Municipios	Clave	Superficie (ha)	Municipios	Clave	Superficie (ha)
San Agustín Amatengo	20080	733	San Baltazar Yatzachi el Bajo	20114	85
San Agustín Atenango	20081	220	San Bartolo Coyotepec	20115	710
San Agustín Chayuco	20082	972	San Bartolomé Ayautla	20116	725
San Agustín de las Juntas	20083	49	San Bartolomé Loxicha	20117	198
San Agustín Etlá	20084	119	San Bartolomé Quialana	20118	113
San Agustín Loxicha	20085	1,056	San Bartolomé Yucuañe	20119	50
San Agustín Tlacotepec	20086	272	San Bartolomé Zoogocho	20120	21
San Agustín Yatareni	20087	115	San Bartolo Yautepec	20122	129
San Andrés Cabecera Nueva	20088	615	San Bernardo Mixtepec	20123	819
San Andrés Dinicuiti	20089	228	San Blas Atempa	20124	1,463
San Andrés Huaxpaltepec	20090	1,036	San Carlos Yautepec	20125	3,411
San Andrés Ixtlahuaca	20092	372	San Cristóbal Amatlán	20126	933
San Andrés Paxtlán	20095	313	San Cristóbal Amoltepec	20127	331
San Andrés Solaga	20097	99	San Cristóbal Lachirioag	20128	143
San Andrés Teotilalpam	20098	1,203	San Dionisio del Mar	20130	544
San Andrés Tepetlapa	20099	53	San Dionisio Ocotepc	20131	2,810
San Andrés Yaá	20100	100	San Dionisio Ocotlán	20132	461
San Andrés Zabache	20101	206	San Esteban Atatlahuca	20133	1,063
San Andrés Zautla	20102	699	San Felipe Jalapa de Díaz	20134	1,021
San Antonino Castillo Velasco	20103	784	San Felipe Tejalápam	20135	1,051
San Antonio Huitepec	20108	1,498	San Felipe Usila	20136	1,434
San Antonio Nanahuatípam	20109	7	San Francisco Cahuacuá	20137	595
San Antonio Sinicahua	20110	318	San Francisco Cajonos	20138	89
San Antonio Tepetlapa	20111	904	San Francisco Chapulapa	20139	348
San Baltazar Chichicápam	20112	1,401			
San Baltazar Loxicha	20113	231			

**Contacto**
**Correo: [alerta.fitosanitaria@senasica.gob.mx](mailto:alerta.fitosanitaria@senasica.gob.mx)**
**Teléfono gratuito: 800 987 987 9**

**Gusano cogollero en el estado de Oaxaca**
**Vigente del 09 al 15 de agosto del 2021**
**Anexo 1.- Se han identificado 462 municipios con riesgo alto, y presencia del cultivo para el desarrollo de Gusano cogollero, mismos que en caso de presentarse la plaga estarían en riesgo.**

Municipios	Clave	Superficie (ha)	Municipios	Clave	Superficie (ha)
San Francisco del Mar	20141	1,248	San José Independencia	20169	128
San Francisco Huehuetlán	20142	431	San José Lachiguiri	20170	497
San Francisco Ixhuatán	20143	1,420	San José Tenango	20171	1,785
San Francisco Lachigoló	20145	361	San Juan Atepec	20173	7
San Francisco Logueche	20146	355	San Juan Bautista Atlatluhuca	20175	395
San Francisco Ozolotepec	20148	271	San Juan Bautista Cuicatlán	20177	578
San Francisco Sola	20149	361	San Juan Bautista Guelache	20178	313
San Francisco Telixtlaahuaca	20150	747	San Juan Bautista Jayacatlán	20179	570
San Francisco Tlapancingo	20152	51	San Juan Bautista Lo de Soto	20180	298
San Gabriel Mixtepec	20153	638	San Juan Bautista Tlacoatzintepec	20182	540
San Ildefonso Amatlán	20154	519	San Juan Bautista Tlachichilco	20183	125
San Ildefonso Sola	20155	258	San Juan Bautista Tuxtepec	20184	2,243
San Ildefonso Villa Alta	20156	530	San Juan Cacahuatpec	20185	1,456
San Jacinto Tlacotepec	20158	815	San Juan Cieneguilla	20186	189
San Jerónimo Coatlán	20159	1,154	San Juan Coatzóspam	20187	313
San Jerónimo Silacayoapilla	20160	105	San Juan Colorado	20188	802
San Jerónimo Sosola	20161	164	San Juan Comaltepec	20189	591
San Jerónimo Taviche	20162	424	San Juan Cotzocón	20190	2,441
San Jerónimo Tecóatl	20163	207	San Juan Chicomezúchil	20191	82
San Jorge Nuchita	20164	273	San Juan Chilteca	20192	325
San José Ayuquila	20165	290	San Juan del Estado	20193	355
San José Chiltepec	20166	817	San Juan del Río	20194	427
San José del Peñasco	20167	671	San Juan Guelavía	20197	353
San José Estancia Grande	20168	215	San Juan Guichicovi	20198	1,535
			San Juan Ihualtepec	20199	117

**Contacto**
**Correo: [alerta.fitosanitaria@senasica.gob.mx](mailto:alerta.fitosanitaria@senasica.gob.mx)**
**Teléfono gratuito: 800 987 987 9**

**Gusano cogollero en el estado de Oaxaca**
**Vigente del 09 al 15 de agosto del 2021**
**Anexo 1.- Se han identificado 462 municipios con riesgo alto, y presencia del cultivo para el desarrollo de Gusano cogollero, mismos que en caso de presentarse la plaga estarían en riesgo.**

Municipios	Clave	Superficie (ha)	Municipios	Clave	Superficie (ha)
San Juan Juquila Mixes	20200	742	San Lucas Ojitlán	20232	2,793
San Juan Juquila Vijanos	20201	348	San Lucas Quiavini	20233	343
San Juan Lachao	20202	620	San Lucas Zoquiápam	20234	622
San Juan Lachigalla	20203	470	San Luis Amatlán	20235	2,542
San Juan Lajarcia	20204	447	San Marcial Ozolotepec	20236	145
San Juan Lalana	20205	3,135	San Marcos Arteaga	20237	259
San Juan de los Cués	20206	233	San Martín de los Cansecos	20238	367
San Juan Mazatlán	20207	478	San Martín Huamelúlpam	20239	45
San Juan Mixtepec	20208	4,686	San Martín Itunyoso	20240	634
San Juan Mixtepec	20209	293	San Martín Lachilá	20241	422
San Juan Ñumí	20210	2,486	San Martín Peras	20242	476
San Juan Ozolotepec	20211	520	San Martín Tilcajete	20243	836
San Juan Petlapa	20212	470	San Martín Toxpalan	20244	350
San Juan Quiahije	20213	559	San Martín Zacatepec	20245	191
San Juan Quiotepec	20214	1	San Mateo Cajonos	20246	96
San Juan Tabaá	20216	29	San Mateo del Mar	20248	309
San Juan Teitipac	20219	331	San Mateo Yoloxochitlán	20249	71
San Juan Tepeuxila	20220	138	San Mateo Nejápam	20251	193
San Juan Yaeé	20222	144	San Mateo Peñasco	20252	354
San Juan Yatzona	20223	190	San Mateo Piñas	20253	221
San Lorenzo	20225	861	San Mateo Río Hondo	20254	125
San Lorenzo Albarradas	20226	843	San Melchor Betaza	20257	226
San Lorenzo Cacaotepec	20227	505	San Miguel Achiutla	20258	58
San Lorenzo Cuaunecuiltitla	20228	101	San Miguel Ahuehuetitlán	20259	426
San Lorenzo Texmelúcan	20229	1,197	San Miguel Aloápam	20260	73
San Lorenzo Victoria	20230	208	San Miguel Amatlán	20261	1,243
San Lucas Camotlán	20231	215	San Miguel Amatlán	20262	64

**Contacto**
**Correo: [alerta.fitosanitaria@senasica.gob.mx](mailto:alerta.fitosanitaria@senasica.gob.mx)**
**Teléfono gratuito: 800 987 987 9**



**Gusano cogollero en el estado de Oaxaca**
**Vigente del 09 al 15 de agosto del 2021**
**Anexo 1.- Se han identificado 462 municipios con riesgo alto, y presencia del cultivo para el desarrollo de Gusano cogollero, mismos que en caso de presentarse la plaga estarían en riesgo.**

Municipios	Clave	Superficie (ha)	Municipios	Clave	Superficie (ha)
San Miguel Coatlán	20263	620	San Pablo Yaganiza	20299	98
San Miguel Chimalapa	20265	879	San Pedro Amuzgos	20300	719
San Miguel del Puerto	20266	406	San Pedro Apóstol	20301	486
San Miguel Ejutla	20268	384	San Pedro Atoyac	20302	802
San Miguel el Grande	20269	308	San Pedro Cajonos	20303	20
San Miguel Mixtepec	20271	411	San Pedro Comitancillo	20305	315
San Miguel Panixtlahuaca	20272	561	San Pedro el Alto	20306	330
San Miguel Peras	20273	752	San Pedro Huamelula	20307	1,909
San Miguel Quetzaltepec	20275	563	San Pedro Huilotepec	20308	384
San Miguel Santa Flor	20276	142	San Pedro Ixcatlán	20309	670
Villa Sola de Vega	20277	4,361	San Pedro Ixtlahuaca	20310	580
San Miguel Soyaltepec	20278	2,165	San Pedro Jicayán	20312	1,021
San Miguel Suchixtepec	20279	330	San Pedro Juchatengo	20314	215
Villa Talea de Castro	20280	296	San Pedro Mártir	20315	333
San Miguel Tenango	20282	68	San Pedro Mártir Quiachapa	20316	384
San Miguel Tilquiápam	20284	425	San Pedro Mártir Yucuxaco	20317	154
San Miguel Tlacamama	20285	528	San Pedro Mixtepec	20318	1,200
San Miguel Tlacotepec	20286	394	San Pedro Mixtepec	20319	665
San Miguel Yotao	20288	65	San Pedro Ocopetatillo	20322	151
San Nicolás	20289	562	San Pedro Ocotepec	20323	207
San Nicolás Hidalgo	20290	202	San Pedro Pochutla	20324	728
San Pablo Coatlán	20291	917	San Pedro Quiatoni	20325	1,808
San Pablo Cuatro Venados	20292	556	San Pedro Sochiápam	20326	1,182
San Pablo ETLA	20293	437	San Pedro Tapanatepec	20327	2,705
San Pablo Huitzo	20294	523	San Pedro Taviche	20328	267
San Pablo Huixtepec	20295	1,302	San Pedro Teutila	20330	740
San Pablo Villa de Mitla	20298	1,414	San Pedro Totolápam	20333	671
			Villa de Tututepec	20334	2,404

**Contacto**
**Correo: [alerta.fitosanitaria@senasica.gob.mx](mailto:alerta.fitosanitaria@senasica.gob.mx)**
**Teléfono gratuito: 800 987 987 9**



**Gusano cogollero en el estado de Oaxaca**

**Vigente del 09 al 15 de agosto del 2021**

**Anexo 1.- Se han identificado 462 municipios con riesgo alto, y presencia del cultivo para el desarrollo de Gusano cogollero, mismos que en caso de presentarse la plaga estarían en riesgo.**

Municipios	Clave	Superficie (ha)	Municipios	Clave	Superficie (ha)
San Pedro Yaneri	20335	81	Santa Cruz Acatepec	20374	79
San Pedro Yólox	20336	28	Santa Cruz de Bravo	20376	29
San Pedro y San Pablo Ayutla	20337	272	Santa Cruz Itundujia	20377	970
Villa de Etla	20338	125	Santa Cruz Mixtepec	20378	754
San Pedro y San Pablo Tequixtepec	20340	210	Santa Cruz Nundaco	20379	709
San Sebastián Abasolo	20343	341	Santa Cruz Papalutla	20380	525
San Sebastián Coatlán	20344	741	Santa Cruz Tacache de Mina	20381	394
San Sebastián Ixcapa	20345	631	Santa Cruz Xitla	20384	808
San Sebastián Río Hondo	20347	639	Santa Cruz Zenzontepec	20386	4,212
San Sebastián Tecomaxtlahuaca	20348	614	Santa Gertrudis	20387	2,183
San Sebastián Teitipac	20349	545	Santa Inés Yatzeche	20389	177
San Simón Almolongo	20351	561	Santa Lucía Miahuatlán	20391	506
San Simón Zahuatlán	20352	11	Santa Lucía Monteverde	20392	2,166
Santa Ana	20353	636	Santa Lucía Ocotlán	20393	801
Santa Ana Ateixtlahuaca	20354	109	Santa María Alotepec	20394	557
Santa Ana Cuauhtémoc	20355	92	Santa María la Asunción Heroica Ciudad de Tlaxiaco	20396	172
Santa Ana del Valle	20356	3	Ayoquezco de Aldama	20397	1,481
Santa Ana Tavela	20357	334	Santa María Atzompa	20398	1,323
Santa Ana Tlapacoyan	20358	938	Santa María Camotlán	20399	388
Santa Ana Zegache	20360	1,581	Santa María Colotepec	20400	142
Santa Catalina Quierí	20361	247	Santa María Cortijo	20401	1,183
Santa Catarina Cuixtla	20362	348	Santa María Coyotepec	20402	231
Santa Catarina Ixtepeji	20363	290	Santa María Chilchotla	20403	188
Santa Catarina Juquila	20364	2,173	Santa María Chimalapa	20406	2,188
Santa Catarina Lachatao	20365	292	Santa María del Rosario	20407	270
Santa Catarina Loxicha	20366	129	Santa María del Tule	20408	22
Santa Catarina Mechoacán	20367	539	Santa María del Tule	20409	364
Santa Catarina Minas	20368	389	Santa María Ecatepec	20410	725
Santa Catarina Quiané	20369	632	Santa María Guelacé	20411	255
Santa Catarina Tayata	20370	145	Santa María Guienagati	20412	159
Santa Catarina Yosonotú	20372	916	Santa María Huatulco	20413	1,215
			Santa María Huazolotlán	20414	2,363
			Santa María Ipalapa	20415	1,655
			Santa María Jacatepec	20417	1,307

**Contacto**

Correo: [alerta.fitosanitaria@senasica.gob.mx](mailto:alerta.fitosanitaria@senasica.gob.mx)

Teléfono gratuito: 800 987 987 9



**Gusano cogollero en el estado de Oaxaca**

**Vigente del 09 al 15 de agosto del 2021**

**Anexo 1.- Se han identificado 462 municipios con riesgo alto, y presencia del cultivo para el desarrollo de Gusano cogollero, mismos que en caso de presentarse la plaga estarían en riesgo.**

Municipios	Clave	Superficie (ha)	Municipios	Clave	Superficie (ha)
Santa María Jalapa del Marqués	20418	308	Santiago Choápam	20460	612
Santa María Lachixío	20420	344	Santiago del Río	20461	213
Santa María Mixtequilla	20421	20	Santiago Huajolotitlán	20462	408
Santa María Ozolotepec	20424	708	Santiago Ixcuintepec	20465	60
Santa María Pápalo	20425	87	Santiago Ixtayutla	20466	2,240
Santa María Peñoles	20426	700	Santiago Jamiltepec	20467	3,400
Santa María Petapa	20427	273	Santiago Jocotepec	20468	2,068
Santa María Quiévolani	20428	204	Santiago Juxtlahuaca	20469	307
Santa María Sola	20429	705	Santiago Lachiguiri	20470	222
Santa María Tecomavaca	20431	63	Santiago Lalopa	20471	60
Santa María Temaxcalapa	20432	102	Santiago Laollaga	20472	339
Santa María Temaxcaltepec	20433	388	Santiago Laxopa	20473	167
Santa María Teopoxco	20434	763	Santiago Llano Grande	20474	869
Santa María Tlahuitoltepec	20437	997	Santiago Matatlán	20475	1,175
Santa María Tlaxiáctac	20438	147	Santiago Miltepec	20476	41
Santa María Tonameca	20439	1,124	Santiago Minas	20477	646
Santa María Totolapilla	20440	48	Santiago Nacaltepec	20478	196
Santa María Xadani	20441	789	Santiago Nundiche	20480	668
Santa María Yalina	20442	32	Santiago Nuyoó	20481	282
Santa María Yavesía	20443	45	Santiago Pinotepa Nacional	20482	4,976
Santa María Yucuhiti	20446	558	Santiago Suchilquitongo	20483	539
Santa María Zacatepec	20447	2,354	Santiago Tamazola	20484	557
Santa María Zaniza	20448	417	Santiago Tapextla	20485	812
Santa María Zoquitlán	20449	970	Santiago Tenango	20487	105
Santiago Amoltepec	20450	1,744	Santiago Tetepec	20489	1,019
Santiago Apóstol	20452	1,408	Santiago Texcalcingo	20490	530
Santiago Astata	20453	324	Santiago Textitlán	20491	937
Santiago Atitlán	20454	436	Santiago Tlazoyaltepec	20494	667
Santiago Ayuquílilla	20455	330	Santiago Xanica	20495	450
Santiago Cacaloáxtepéc	20456	112	Santiago Xiacuí	20496	23
Santiago Camotlán	20457	1,083	Santiago Yaitepec	20497	325
Santiago Comaltepec	20458	84	Santiago Yaveo	20498	1,188
Santiago Chazumba	20459	663	Santiago Yosondúa	20500	122
			Santiago Yucuyachi	20501	167
			Santiago Zacatepec	20502	552

**Contacto**

Correo: [alerta.fitosanitaria@senasica.gob.mx](mailto:alerta.fitosanitaria@senasica.gob.mx)

Teléfono gratuito: 800 987 987 9

**Gusano cogollero en el estado de Oaxaca**
**Vigente del 09 al 15 de agosto del 2021**
**Anexo 1.- Se han identificado 462 municipios con riesgo alto, y presencia del cultivo para el desarrollo de Gusano cogollero, mismos que en caso de presentarse la plaga estarían en riesgo.**

Municipios	Clave	Superficie (ha)	Municipios	Clave	Superficie (ha)
Santiago Zochila	20503	19	San Vicente Coatlán	20534	1,458
Nuevo Zoquiápam	20504	106	San Vicente Lachixío	20535	1,142
Santo Domingo Ingenio	20505	481	Silacayoápam	20537	1,218
Santo Domingo Albarradas	20506	276	Sitio de Xitlapehua	20538	713
Santo Domingo Armenta	20507	764	Soledad Etla	20539	283
Santo Domingo Chihuitán	20508	507	Tanetze de Zaragoza	20541	69
Santo Domingo de Morelos	20509	1,823	Taniche	20542	543
Santo Domingo Ozolotepec	20512	330	Tataltepec de Valdés	20543	1,571
Santo Domingo Petapa	20513	271	Teococuilco de Marcos Pérez	20544	138
Santo Domingo Roayaga	20514	141	Teotitlán de Flores Magón	20545	113
Santo Domingo Tehuantepec	20515	2,940	Teotitlán del Valle	20546	416
Santo Domingo Teojomulco	20516	729	Heroica Villa Tezoatlán de Segura y Luna, Cuna de la Independencia de Oaxaca	20549	2,274
Santo Domingo Tepuxtepec	20517	343	San Jerónimo Tlacoahuaya	20550	507
Santo Domingo Tomaltepec	20519	288	Tlacolula de Matamoros	20551	792
Santo Domingo Tonalá	20520	936	Tlalixtac de Cabrera	20553	459
Santo Domingo Xagacía	20522	86	Totontepec Villa de Morelos	20554	1,018
Santo Domingo Yodohino	20524	44	Trinidad Zaachila	20555	894
Santo Domingo Zanatepec	20525	2,289	Unión Hidalgo	20557	1,001
Santos Reyes Nopala	20526	1,704	San Juan Bautista Valle Nacional	20559	2,049
Santos Reyes Tepejillo	20528	336	Villa Díaz Ordaz	20560	277
Santos Reyes Yucuná	20529	56	Yaxe	20561	409
Santo Tomás Jalieza	20530	1,056	Yogana	20563	523
Santo Tomás Mazaltepec	20531	736	Villa de Zaachila	20565	1,883
Santo Tomás Ocotepec	20532	1,349	San Mateo Yucutindoo	20566	1,448
Santo Tomás Tamazulapan	20533	638	Zapotitlán Lagunas	20567	1,126
			Zapotitlán Palmas	20568	408
			Zimatlán de Álvarez	20570	2,583
			<b>Total general</b>		<b>337,253</b>

**Contacto**
**Correo: [alerta.fitosanitaria@senasica.gob.mx](mailto:alerta.fitosanitaria@senasica.gob.mx)**
**Teléfono gratuito: 800 987 987 9**