



**AGRICULTURA**  
SECRETARÍA DE AGRICULTURA Y DESARROLLO RURAL



**SENASICA**  
SERVICIO NACIONAL DE SANIDAD,  
INOCUIDAD Y CALIDAD AGROALIMENTARIA

**inifap**

Instituto Nacional de Investigaciones  
Forestales, Agrícolas y Pecuarias  
Campo Experimental Bajío



**CESVO**  
COMITÉ ESTATAL DE SANIDAD  
VEGETAL DE OAXACA

**N°2**

Octubre 2020



SISTEMA DE  
**ALERTA**  
FITOSANITARIA

# Boletín del Sistema de Alerta Fitosanitaria del SENASICA para Gusano elotero en el estado de Oaxaca



#### Colaboración Técnico-Científica:

- Dirección de Sanidad Vegetal
- Dirección de Sistematización y Análisis Sanitario
- Instituto Nacional de Investigaciones Forestales, Agrícolas y Pecuarias del Campo Experimental Bajío
- Comité de Sanidad Vegetal del Estado de Oaxaca



**El Sistema de Alerta Fitosanitaria del SENASICA correspondiente a Gusano elotero en el estado de Oaxaca, y derivado del análisis de la información recabada a través de los censos realizados en campo y los datos meteorológicos pronosticados, notifica los municipios con nivel de riesgo identificados con el propósito de prevenir que la plaga se establezca en el cultivo.**

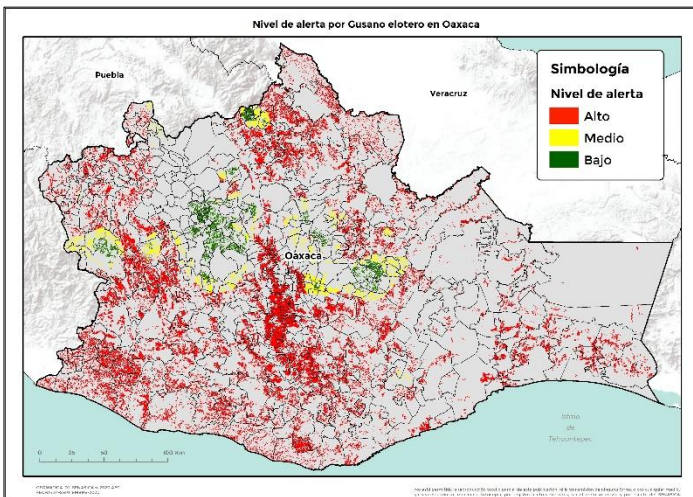
**1**

**Condiciones de factores ambientales favorables para el desarrollo de la plaga (05 al 11 de octubre)**

El análisis de información **meteorológica pronosticada** considera las **temperaturas promedio esperadas** para el desarrollo de Gusano elotero en 7 días. En el período del 05 al 11 de octubre en el estado de Oaxaca **existirán las condiciones climáticas óptimas** para el desarrollo de la plaga, esperándose temperaturas promedio que oscilan entre los 15.4° a los 24.4°C.

**2**

**Análisis de Probabilidad de riesgo**



**509 municipios** bajo riesgo fitosanitario con presencia del cultivo (SIAP 2019) y conforme a las condiciones para el desarrollo de la plaga.

**3**

**Información referencial plaga-hospedante**

Existe la condición favorable de requerimientos térmicos para que la plaga inicie su desarrollo, complete su ciclo biológico y ocasione daño al cultivo en **451 municipios** determinados con nivel crítico, en donde se encuentra la etapa fenológica susceptible del maíz y hospedantes alternos (Anexo 1).



**4**

**Sensibilización referenciado a Estrategias operativas e Impacto económico**

Son **509 municipios** con superficie en riesgo con aproximadamente **371,152 ha.** de las cuáles **323,787 ha.** estarían en riesgo **Alto**, ya que la plaga completaría su primer generación, estas condiciones se proyectan en **451 municipios**, que representan el **87.23 %** de afectación del total de superficie sembrada del estado.

**Impacto económico en las hectáreas con mayor riesgo para el desarrollo potencial de la plaga.**

**1,575**  
**Millones de pesos**



**Acompañamiento técnico al sector**

Se considera oportuno notificar al productor a fin de que puedan implementar **acciones preventivas (capacitación y acompañamiento técnico)** en los municipios identificados.

Se recomienda, **intensificar los sistemas de monitoreo** en los Puntos de Seguimiento Fitosanitario y **fortalecer las actividades** de exploración en las unidades de producción.

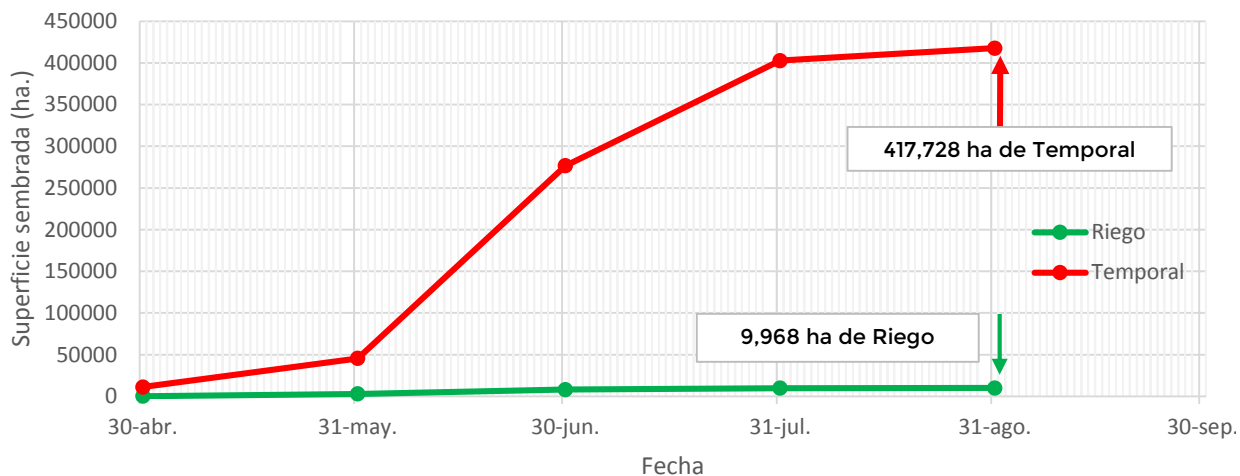
**Nota:** El siguiente cálculo fue establecido tomando en consideración el precio medio rural promedio del Estado (Fuente: SIAP, 2019).



5

## Avance de siembra y estado del cultivo

Avance de siembra de maíz en el estado de Oaxaca al 31 de agosto de 2020.  
Ciclo P/V 2020



Se estima que a la fecha ya fueron establecidas la totalidad de hectáreas (9,968) de maíz bajo condiciones de riego y (417,728) de maíz bajo condiciones de temporal, de acuerdo con los registros del SIAP.

6

## Recomendaciones SAF-SENASICA

Derivado de la integración de elementos como: superficie de producción de maíz en su modalidad Primavera-Verano, variables climáticas (temperatura, base del requerimiento térmico de la plaga), etapa fenológica del cultivo hospedante, dinámica poblacional de la plaga y estrategias operativas implementadas, se sugiere lo siguiente:

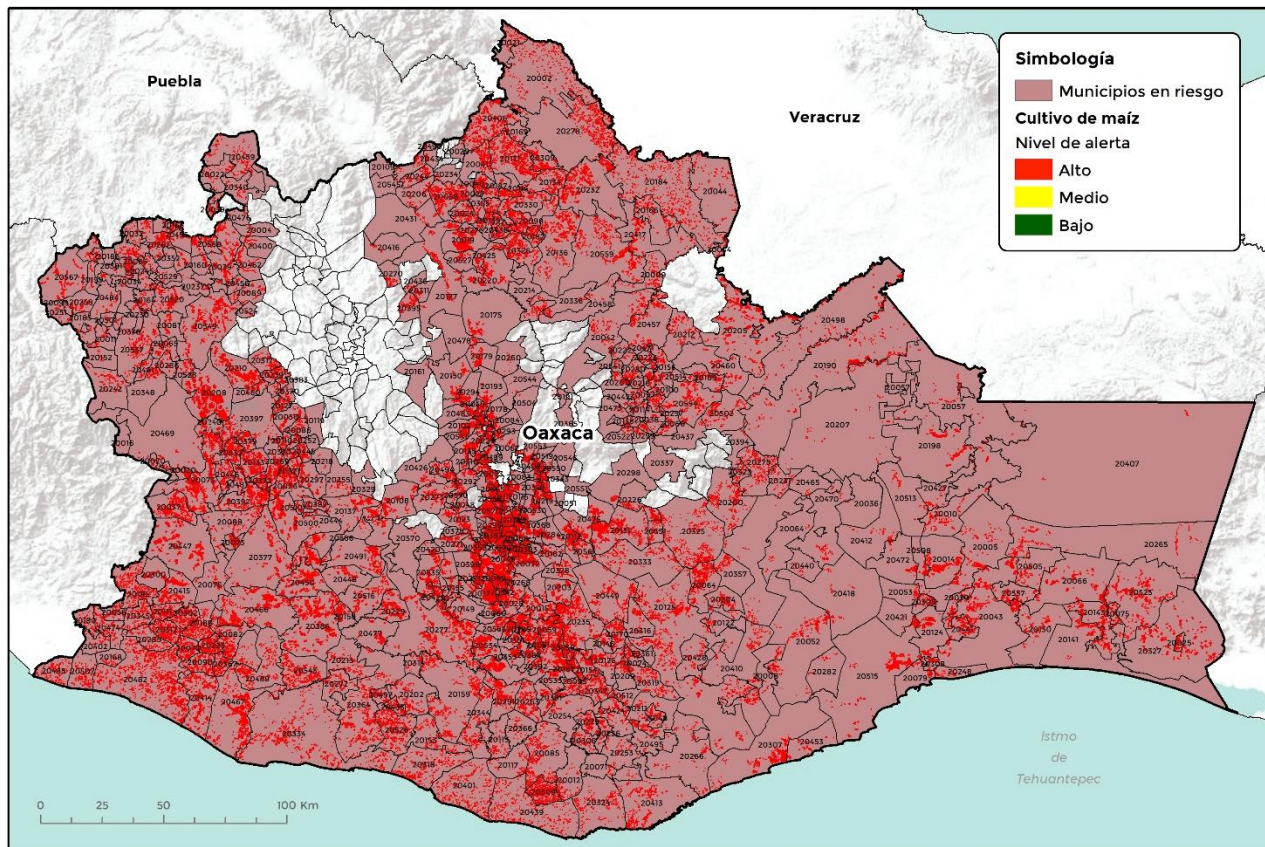
1. El acompañamiento técnico debe fortalecerse en los municipios señalados de alto riesgo por parte del personal técnico del Servicio Fitosanitario, con el objetivo de **verificar la etapa fenológica del cultivo e incidencia posible del Gusano elotero.**
2. Sensibilizar al sector agrícola en el manejo preventivo, donde se transfiera la **metodología del monitoreo oportuno de la plaga**, prestando especial atención en la etapa de inicio del jiloteo hasta el estado lechoso-masoso del maíz, a fin de que **permita y coadyuve en la accionabilidad ante un brote emergente.**
3. Se sugiere al personal técnico del Servicio Fitosanitario establecer un cronograma de actividades y calendario de visitas en los diferentes predios de los municipios identificados como alto riesgo a **fin de verificar la presencia o ausencia de la plaga, misma que permitirá y servirá de base para el manejo preventivo.**
4. En caso de encontrar la plaga, el personal técnico del Servicio Fitosanitario **prestará especial atención en la recomendación sobre el uso de plaguicidas autorizados por COFEPRIS y privilegiar el uso del control biológico bajo un enfoque de manejo sostenible de la plaga de forma regional.**

Contacto

Correo: [alerta.fitosanitaria@senasica.gob.mx](mailto:alerta.fitosanitaria@senasica.gob.mx)  
Teléfono gratuito: 800 987 987 9

Anexo 1. 451 municipios identificados con alto riesgo y presencia del cultivo para el desarrollo de Gusano elotero, mismos que en caso de presentarse la plaga, estarían en peligro.

Municipios con cultivo y probable riesgo por Gusano elotero en Oaxaca



GEOMÁTICA-D3-SENASICA © 2020 AFC  
FECHA: 24-SEPTIEMBRE-2020

No está permitida la reproducción total o parcial de esta publicación, ni la transmisión de ninguna forma o por cualquier medio, ya sea electrónico, mecánico, fotocopia, por registro u otros métodos, sin el permiso previo y por escrito del SENASICA.

Municipio	Clave	Superficie (Ha)
Acatlán de Pérez Figueroa	20002	860
Asunción Cuyotepeji	20004	84
Asunción Ixtaltepec	20005	1158
Asunción Ocotlán	20007	201
Asunción Tlacolulita	20008	184
Ayoquezco de Aldama	20398	1321
Ayotzintepec	20009	502
Calihualá	20011	205
Candelaria Loxicha	20012	313
Chahuities	20025	495
Chalcatongo de Hidalgo	20026	1841
Chiquihuitlán de Benito Juárez	20027	198
Ciénega de Zimatlán	20013	582

**Contacto**

Correo: [alerta.fitosanitaria@senasica.gob.mx](mailto:alerta.fitosanitaria@senasica.gob.mx)  
Teléfono gratuito: 800 987 987 9

**Anexo 1. 451 municipios identificados con alto riesgo y presencia del cultivo para el desarrollo de Gusano elotero, mismos que en caso de presentarse la plaga, estarían en peligro.**

Municipio	Clave	Superficie (Ha)
Ciudad Ixtepec	20014	1440
Coatecas Altas	20015	1243
Coicoyán de las Flores	20016	11
Concepción Pápalo	20019	990
Constancia del Rosario	20020	690
Cosolapa	20021	258
Cosoltepec	20022	178
Cuillápam de Guerrero	20023	1344
Cuyamecalco Villa de Zaragoza	20024	288
El Barrio de la Soledad	20010	627
El Espinal	20030	407
Eloxochitlán de Flores Magón	20029	20
Fresnillo de Trujano	20032	124
Guadalupe de Ramírez	20034	55
Guevea de Humboldt	20036	26
Heroica Ciudad de Ejutla de Crespo	20028	5372
Heroica Ciudad de Huajuapam de León	20039	1852
Heroica Ciudad de Juchitán de Zaragoza	20043	3523
Heroica Ciudad de Tlaxiaco	20397	728
Heroica Villa Tezoatlán de Segura y Luna, Cuna de la Independencia de Oaxaca	20549	2274
Huauteppec	20040	685
Huautla de Jiménez	20041	578
Ixpantepec Nieves	20065	283
Ixtlán de Juárez	20042	598
La Compañía	20017	2148
La Pe	20069	1577
La Reforma	20076	387
Loma Bonita	20044	802
Magdalena Apasco	20045	734
Magdalena Mixtepec	20048	184
Magdalena Ocotlán	20049	495
Magdalena Peñasco	20050	510
Magdalena Teitipac	20051	483
Magdalena Tequisistlán	20052	944
Magdalena Tlacoatepec	20053	134
Mariscala de Juárez	20055	613
Mártires de Tacubaya	20056	556
Matías Romero Avendaño	20057	416
Mazatlán Villa de Flores	20058	1723
Mesones Hidalgo	20037	1473
Miahuatlán de Porfirio Díaz	20059	7370
Mixistlán de la Reforma	20060	358
Monjas	20061	817
Nazareno Etla	20063	150
Nejapa de Madero	20064	1727
Nuevo Zoquiápam	20504	5
Oaxaca de Juárez	20067	170
Ocotlán de Morelos	20068	2874
Pinotepa de Don Luis	20070	880
Pluma Hidalgo	20071	99
Putla Villa de Guerrero	20073	5193
Reforma de Pineda	20075	392
Reyes Etla	20077	468
Rojas de Cuauhtémoc	20078	122
Salina Cruz	20079	278
San Agustín Amatengo	20080	723
San Agustín Atenango	20081	220
San Agustín Chayuco	20082	959
San Agustín de las Juntas	20083	49
San Agustín Etla	20084	111
San Agustín Loxicha	20085	1056
San Agustín Tlacoatepec	20086	272
San Agustín Yatarení	20087	115
San Andrés Cabecera Nueva	20088	615
San Andrés Dinicuiti	20089	308
San Andrés Huaxpaltepec	20090	1030
San Andrés Ixtlahuaca	20092	371
San Andrés Paxtlán	20095	310
San Andrés Solaga	20097	99

Municipio	Clave	Superficie (Ha)
San Andrés Teotitlán	20098	1193
San Andrés Tepetlapa	20099	53
San Andrés Yaa	20100	100
San Andrés Zabache	20101	200
San Andrés Zautla	20102	680
San Antonino Castillo Velasco	20103	750
San Antonio Huitepec	20108	1125
San Antonio Nanahuatipam	20109	7
San Antonio Sinicahua	20110	318
San Antonio Tepetlapa	20111	885
San Baltazar Chichicápam	20112	1397
San Baltazar Loxicha	20113	231
San Baltazar Yatzaquí el Bajo	20114	85
San Bartolo Coyotepec	20115	687
San Bartolo Yauteppec	20122	125
San Bartolomé Ayautla	20116	725
San Bartolomé Loxicha	20117	198
San Bartolomé Yucuañe	20119	49
San Bartolomé Zoogocho	20120	21
San Bernardo Mixtepec	20123	801
San Blas Atempa	20124	1297
San Carlos Yauteppec	20125	3312
San Cristóbal Amatlán	20126	926
San Cristóbal Amoltepec	20127	327
San Cristóbal Lachirioag	20128	143
San Dionisio del Mar	20130	544
San Dionisio Ocoteppec	20131	2809
San Dionisio Ocotlán	20132	455
San Esteban Atlatlahuca	20133	1063
San Felipe Jalapa de Díaz	20134	1013
San Felipe Tejalápam	20135	1036
San Felipe Usila	20136	1433
San Francisco Cahuacuá	20137	1194
San Francisco Cajonos	20138	89
San Francisco Chapulapa	20139	347
San Francisco del Mar	20141	1204
San Francisco Ixhuatán	20143	1376
San Francisco Lachigolá	20145	355
San Francisco Logueche	20146	355
San Francisco Ozolotepec	20148	269
San Francisco Sola	20149	356
San Francisco Telixtlahuaca	20150	543
San Francisco Tlapancingo	20152	51
San Gabriel Mixtepec	20153	638
San Ildefonso Amatlán	20154	506
San Ildefonso Sola	20155	245
San Ildefonso Villa Alta	20156	530
San Jacinto Tlacoatepec	20158	813
San Jerónimo Coatlán	20159	1151
San Jerónimo Silcayoapilla	20160	105
San Jerónimo Sosola	20161	15
San Jerónimo Taviche	20162	423
San Jerónimo Tlacoachahuaya	20550	55
San Jorge Nuchita	20164	273
San José Ayuquila	20165	287
San José Chiltepec	20166	817
San José del Peñasco	20167	669
San José del Progreso	20072	2356
San José Estancia Grande	20168	215
San José Independencia	20169	122
San José Lachiguiri	20170	497
San José Tenango	20171	1785
San Juan Bautista Atlatlahuca	20175	394
San Juan Bautista Cuicatlán	20177	673
San Juan Bautista Guelache	20178	313
San Juan Bautista Jayacatlán	20179	570
San Juan Bautista Lo de Soto	20180	298
San Juan Bautista Tlachichilco	20183	125
San Juan Bautista Tlacoatzintepec	20182	540
San Juan Bautista Tuxtepec	20184	2185
San Juan Bautista Valle Nacional	20559	2049
San Juan Cacahuatpec	20185	1456

**Contacto**

Correo: [alerta.fitosanitaria@senasica.gob.mx](mailto:alerta.fitosanitaria@senasica.gob.mx)  
 Teléfono gratuito: 800 887 887 8



**Anexo 1. 451 municipios identificados con alto riesgo y presencia del cultivo para el desarrollo de Gusano elotero, mismos que en caso de presentarse la plaga, estarían en peligro.**

Municipio	Clave	Superficie (Ha)
San Juan Chicomezúchil	20191	38
San Juan Chilateca	20192	298
San Juan Cieneguilla	20186	182
San Juan Coatzacoapam	20187	313
San Juan Colorado	20188	795
San Juan Comaltepec	20189	352
San Juan Cotzocón	20190	2327
San Juan de los Cués	20206	233
San Juan del Estado	20193	345
San Juan Guichicovi	20198	1534
San Juan Ihualtepec	20199	117
San Juan Juquila Mixes	20200	645
San Juan Juquila Vijanos	20201	339
San Juan Lachao	20202	616
San Juan Lachigalla	20203	464
San Juan Lajarcia	20204	353
San Juan Lalana	20205	3112
San Juan Mazatlán	20207	473
San Juan Mixtepec	20208	4615
San Juan Mixtepec	20209	293
San Juan Numí	20210	2436
San Juan Ozolotepec	20211	516
San Juan Petlapa	20212	470
San Juan Quiahije	20213	559
San Juan Quiotepec	20214	159
San Juan Tabaá	20216	29
San Juan Teita	20218	33
San Juan Teitipac	20219	321
San Juan Tepeuxila	20220	658
San Juan Yaeé	20222	65
San Juan Yatzona	20223	181
San Lorenzo	20225	861
San Lorenzo Albarradas	20226	524
San Lorenzo Cacaotepec	20227	501
San Lorenzo Texmelúcan	20229	1194
San Lorenzo Victoria	20230	208
San Lucas Camotlán	20231	215
San Lucas Ojitlán	20232	2779
San Lucas Zoquiápam	20234	54
San Luis Amatlán	20235	2514
San Marcial Ozolotepec	20236	145
San Marcos Arteaga	20237	256
San Martín de los Consecos	20238	362
San Martín Huamelúlpam	20239	499
San Martín Itunyoso	20240	622
San Martín Lachilá	20241	414
San Martín Peras	20242	483
San Martín Tilcajete	20243	795
San Martín Toxpalan	20244	349
San Martín Zacatepec	20245	189
San Mateo Cajonos	20246	96
San Mateo del Mar	20248	309
San Mateo Nejápam	20251	193
San Mateo Peñasco	20252	400
San Mateo Piñas	20253	221
San Mateo Río Hondo	20254	122
San Mateo Sindihui	20255	154
San Mateo Yucutindoo	20566	1440
San Melchor Betaza	20257	226
San Miguel Ahuehuetitlán	20259	419
San Miguel Aloápam	20260	38
San Miguel Amatitlán	20261	1243
San Miguel Chimalapa	20265	879
San Miguel Coatlán	20263	620
San Miguel del Puerto	20266	406
San Miguel Ejutla	20268	359
San Miguel el Grande	20269	1406
San Miguel Huautla	20270	165
San Miguel Mixtepec	20271	409
San Miguel Panixtlahuaca	20272	555

Municipio	Clave	Superficie (Ha)
San Miguel Peras	20273	752
San Miguel Quetzaltepec	20275	524
San Miguel Santa Flor	20276	142
San Miguel Soyaltepec	20278	2120
San Miguel Suchixtepec	20279	330
San Miguel Tenango	20282	68
San Miguel Tilquiápam	20284	423
San Miguel Tlacamama	20285	528
San Miguel Tlacotepec	20286	292
San Nicolás	20289	560
San Nicolás Hidalgo	20290	136
San Pablo Coatlán	20291	917
San Pablo Cuatro Venados	20292	545
San Pablo Etla	20293	426
San Pablo Huitzo	20294	521
San Pablo Huixtepec	20295	1178
San Pablo Tijaltepec	20297	769
San Pablo Villa de Mitla	20298	213
San Pablo Yaganiza	20299	98
San Pedro Amuzgos	20300	546
San Pedro Apóstol	20301	437
San Pedro Atoyac	20302	796
San Pedro Cajonos	20303	20
San Pedro Comitancillo	20305	315
San Pedro el Alto	20306	330
San Pedro Huamelula	20307	1879
San Pedro Huilotepec	20308	355
San Pedro Ixcatlán	20309	666
San Pedro Ixtlahuaca	20310	562
San Pedro Jaltepetongo	20311	161
San Pedro Jicayán	20312	1004
San Pedro Juchatengo	20314	208
San Pedro Mártir	20315	325
San Pedro Mártir Quiéchapa	20316	384
San Pedro Mártir Yucuxaco	20317	401
San Pedro Mixtepec	20318	1200
San Pedro Mixtepec	20319	665
San Pedro Molinos	20320	304
San Pedro Ocotepc	20323	207
San Pedro Pochutla	20324	728
San Pedro Quiatoni	20325	1435
San Pedro Sochiápam	20326	1182
San Pedro Tapanatepec	20327	2553
San Pedro Taviche	20328	267
San Pedro Tezoacoalco	20329	4
San Pedro Teutila	20330	735
San Pedro Totolápam	20333	670
San Pedro y San Pablo Ayutla	20337	6
San Pedro y San Pablo Tequixtepec	20340	205
San Pedro Yólox	20336	173
San Sebastián Abasolo	20343	311
San Sebastián Coatlán	20344	734
San Sebastián Ixcapa	20345	631
San Sebastián Río Hondo	20347	639
San Sebastián Tecomaxtlahuaca	20348	477
San Sebastián Teitipac	20349	517
San Simón Almolongas	20351	553
San Simón Zahuatlán	20352	11
San Vicente Coatlán	20534	1455
San Vicente Lachixío	20535	1109
Santa Ana	20353	633
Santa Ana Cuauhtémoc	20355	92
Santa Ana Tavela	20357	334
Santa Ana Tlapacoyan	20358	931
Santa Ana Zegache	20360	1528
Santa Catalina Quierí	20361	247
Santa Catarina Cuixtla	20362	346
Santa Catarina Juquila	20364	2170
Santa Catarina Lachatao	20365	57
Santa Catarina Loxicha	20366	129

**Contacto**

Correo: [alerta.fitosanitaria@senasica.gob.mx](mailto:alerta.fitosanitaria@senasica.gob.mx)  
 Teléfono gratuito: 800 887 887 8

**Anexo 1. 451 municipios identificados con alto riesgo y presencia del cultivo para el desarrollo de Gusano elotero, mismos que en caso de presentarse la plaga, estarían en peligro.**

Municipio	Clave	Superficie (Ha)
Santa Catarina Mechoacán	20367	528
Santa Catarina Minas	20368	379
Santa Catarina Quiané	20369	631
Santa Catarina Quioquitani	20074	201
Santa Catarina Tayata	20370	163
Santa Catarina Ticuá	20371	266
Santa Catarina Yosonotú	20372	856
Santa Cruz de Bravo	20376	27
Santa Cruz Itundujia	20377	980
Santa Cruz Mixtepec	20378	715
Santa Cruz Nundaco	20379	635
Santa Cruz Papalutla	20380	489
Santa Cruz Tacache de Mina	20381	391
Santa Cruz Tacahua	20382	338
Santa Cruz Tayata	20383	258
Santa Cruz Xitla	20384	795
Santa Cruz Zenzontepec	20386	4195
Santa Gertrudis	20387	2113
Santa Inés Yatzeche	20389	146
Santa Lucía Miahuatlán	20391	496
Santa Lucía Monteverde	20392	2276
Santa Lucía Ocotlán	20393	761
Santa María Alotepec	20394	66
Santa María Apazco	20395	360
Santa María Atzompa	20399	380
Santa María Camotlán	20400	154
Santa María Chilchotla	20406	2140
Santa María Chimalapa	20407	255
Santa María Colotepec	20401	1180
Santa María Cortijo	20402	225
Santa María Coyotepec	20403	146
Santa María del Rosario	20408	107
Santa María del Tule	20409	361
Santa María Ecatepec	20410	640
Santa María Guelacé	20411	246
Santa María Guienagati	20412	159
Santa María Huatulco	20413	1215
Santa María Huazolotitlán	20414	2357
Santa María Ipalapa	20415	1648
Santa María Ixcatlán	20416	98
Santa María Jacatepec	20417	1259
Santa María Jalapa del Marqués	20418	283
Santa María Lachixío	20420	333
Santa María Mixtequilla	20421	20
Santa María Ozolotepec	20424	708
Santa María Pápalo	20425	549
Santa María Peñoles	20426	171
Santa María Petapa	20427	261
Santa María Quiegotlani	20428	204
Santa María Sola	20429	697
Santa María Tecomavaca	20431	63
Santa María Temaxcalapa	20432	98
Santa María Temaxcaltepec	20433	388
Santa María Teopoxco	20434	94
Santa María Texcatitlán	20436	63
Santa María Tlahuiloteppec	20437	54
Santa María Tlalixtac	20438	147
Santa María Tonameca	20439	1124
Santa María Totolapilla	20440	45
Santa María Xadani	20441	777
Santa María Yalina	20442	32
Santa María Yolotepec	20444	131
Santa María Yosoyúa	20445	724
Santa María Yucuhiti	20446	558
Santa María Zacatepec	20447	2354
Santa María Zaniza	20448	417
Santa María Zoquitlán	20449	955
Santiago Amoltepec	20450	1739
Santiago Apóstol	20452	1364
Santiago Astata	20453	324

Municipio	Clave	Superficie (Ha)
Santiago Ayuquilla	20455	301
Santiago Cacaloxtpec	20456	112
Santiago Camotlán	20457	1080
Santiago Chazumba	20459	490
Santiago Choápam	20460	612
Santiago Comaltepec	20458	109
Santiago del Río	20461	210
Santiago Huajolotitlán	20462	408
Santiago Ixcuintepec	20465	60
Santiago Ixtayutla	20466	2240
Santiago Jamiltepec	20467	3400
Santiago Juxtlahuaca	20469	306
Santiago Lachiguiri	20470	221
Santiago Lalopa	20471	50
Santiago Laollaga	20472	331
Santiago Laxopa	20473	63
Santiago Llano Grande	20474	869
Santiago Matatlán	20475	913
Santiago Miltepec	20476	41
Santiago Minas	20477	646
Santiago Nacaltepec	20478	160
Santiago Niltepec	20666	1889
Santiago Nundiche	20480	484
Santiago Nuyó	20481	272
Santiago Pinotepa Nacional	20482	4970
Santiago Suchilquitongo	20483	512
Santiago Tamazola	20484	486
Santiago Tapextla	20485	811
Santiago Tetepec	20489	1014
Santiago Texcalcingo	20490	57
Santiago Textitlán	20491	932
Santiago Tlazoyaltepec	20494	619
Santiago Xanica	20495	450
Santiago Yaitepec	20497	318
Santiago Yaveo	20498	1106
Santiago Yosondúa	20500	1948
Santiago Yucuyachi	20501	123
Santiago Zacatepec	20502	547
Santiago Zochila	20503	19
Santo Domingo Armenta	20507	764
Santo Domingo Chihuitán	20508	504
Santo Domingo de Morelos	20509	1823
Santo Domingo Ingenio	20505	438
Santo Domingo Ixcatlán	20510	165
Santo Domingo Ozolotepec	20512	330
Santo Domingo Petapa	20513	259
Santo Domingo Roayaga	20514	138
Santo Domingo Tehuantepec	20515	2870
Santo Domingo Teojomulco	20516	727
Santo Domingo Tomaltepec	20519	276
Santo Domingo Tonalá	20520	936
Santo Domingo Xagacia	20522	55
Santo Domingo Yodohino	20524	44
Santo Domingo Zanatepec	20525	2249
Santo Tomás Jalieza	20530	1038
Santo Tomás Mazaltepec	20531	731
Santo Tomás Ocotepec	20532	1349
Santo Tomás Tamazulapan	20533	637
Santos Reyes Nopala	20526	1704
Santos Reyes Pápalo	20527	294
Santos Reyes Tepejillo	20528	323
Santos Reyes Yucuná	20529	56
Silacayoápam	20537	1190
Sitio de Xitlapehua	20538	710
Soledad Etla	20539	253
Tanetec de Zaragoza	20541	54
Taniche	20542	518
Tataltepec de Valdés	20543	1568
Teocoacuilco de Marcos Pérez	20544	15
Teotitlán de Flores Magón	20545	108

Anexo 1. 451 municipios identificados con alto riesgo y presencia del cultivo para el desarrollo de Gusano elotero, mismos que en caso de presentarse la plaga, estarían en peligro.

Municipio	Clave	Superficie (Ha)
Teotitlán del Valle	20546	50
Tlacolula de Matamoros	20551	319
Tlalixtac de Cabrera	20553	457
Totontepec Villa de Morelos	20554	1004
Trinidad Zaachila	20555	816
Unión Hidalgo	20557	892
Villa de Etna	20338	108
Villa de Tututepec	20334	2396
Villa de Zaachila	20565	1821
Villa Hidalgo	20038	91
Villa Sola de Vega	20277	4324
Villa Talea de Castro	20280	296
Yaxe	20561	409
Yogana	20563	521
Zapotitlán Lagunas	20567	1126
Zapotitlán Palmas	20568	398
Zimatlán de Álvarez	20570	2387
<b>Total general</b>		<b>323,787</b>