



Boletín del Sistema de Alerta Fitosanitaria del SENASICA para Gusano cogollero en el estado de Oaxaca

Colaboración Técnico-Científica:

- Dirección de Sanidad Vegetal
- Dirección de Sistematización y Análisis Sanitario
- Instituto Nacional de Investigaciones Forestales, Agrícolas y Pecuarias del Campo Experimental Bajío
- Comité de Sanidad Vegetal del Estado de Oaxaca



El Sistema de Alerta Fitosanitaria del SENASICA correspondiente a Gusano cogollero en el estado de Oaxaca, y derivado del análisis de la información recabada a través de los censos realizados en campo y los datos meteorológicos pronosticados, notifica los municipios con nivel de riesgo identificados con el propósito de prevenir que la plaga se establezca en el cultivo.

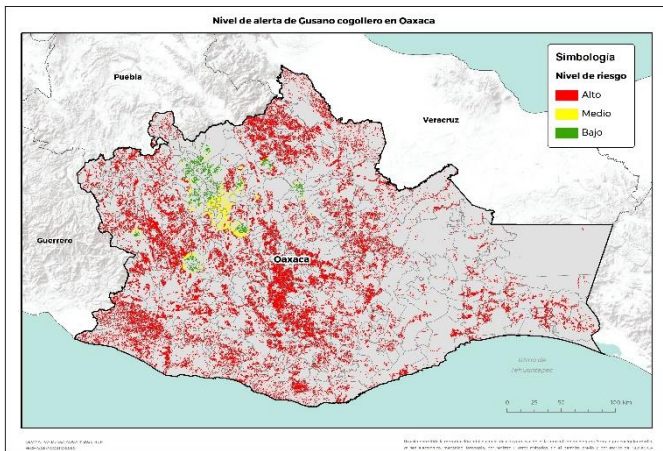
1

Condiciones de factores ambientales favorables para el desarrollo de la plaga (31 de agosto al 06 de septiembre)

El análisis de información **meteorológica pronosticada** considera las **temperaturas promedio esperadas** para el desarrollo de Gusano cogollero en 7 días. En el período del 31 de agosto al 06 de septiembre en el estado de Oaxaca **existirán las condiciones climáticas óptimas** para el desarrollo de la plaga, esperándose temperaturas promedio que oscilan entre los 17.1°C y los 25.6°C.

2

Análisis de Probabilidad de riesgo



566 municipios bajo riesgo fitosanitario con presencia del cultivo (SIAP 2019) y conforme a las condiciones para el desarrollo de la primer generación de la plaga.

3

Información referencial plaga-hospedante

Existe la condición favorable de requerimientos térmicos para que la plaga inicie su desarrollo, complete su ciclo biológico e incremente el número de generaciones en **530 municipios** determinados con nivel crítico, en donde se encuentra la etapa fenológica susceptible del maíz y hospedantes alternos (Anexo 1).



4

Sensibilización referenciado a Estrategias operativas e Impacto económico

Son **566 municipios** con superficie en riesgo con aproximadamente **390,957 Ha.** de las cuáles **367,816 Ha.** estarían en riesgo **Alto**, ya que la plaga completaría su primer generación, estas condiciones se proyectan en **530 municipios**, que representan el **94.08%** de afectación del total de superficie sembrada del estado.

Impacto económico en las hectáreas con mayor riesgo para el desarrollo potencial de la plaga.

1,789
Millones de pesos



Acompañamiento técnico al sector

Se considera oportuno notificar al productor a fin de que puedan implementar **acciones preventivas (capacitación y acompañamiento técnico) en los municipios identificados.**

Se recomienda, **intensificar los sistemas de monitoreo** en los Puntos de Seguimiento Fitosanitario y **fortalecer las actividades** de exploración en las unidades de producción.

Nota: El siguiente cálculo fue establecido tomando en consideración el precio medio rural promedio del Estado (Fuente: SIAP, 2019).

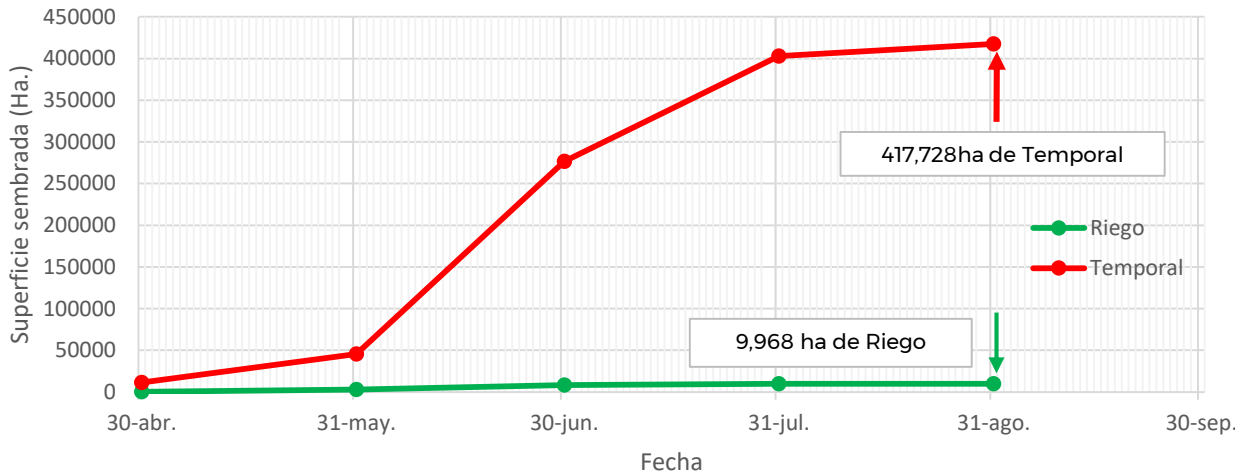
Contacto

Correo: alerta.fitosanitaria@senasica.gob.mx
Teléfono gratuito: 800 987 987 9

5

Avance de siembra y estado del cultivo

Avance de siembra de maíz en el estado de Oaxaca al 31 de agosto de 2020.
Ciclo P/V 2020



Se estima que a la fecha ya fueron establecidas la totalidad de hectáreas (9,968) de maíz bajo condiciones de riego y (417,728) de maíz bajo condiciones de temporal, de acuerdo con los registros del SIAP.

6

Recomendaciones SAF-SENASICA

Derivado de la integración de elementos como: superficie de producción de maíz en su modalidad Primavera-Verano, variables climáticas (temperatura, base del requerimiento térmico de la plaga), etapa fenológica del cultivo hospedante, dinámica poblacional de la plaga y estrategias operativas implementadas, se sugiere lo siguiente:

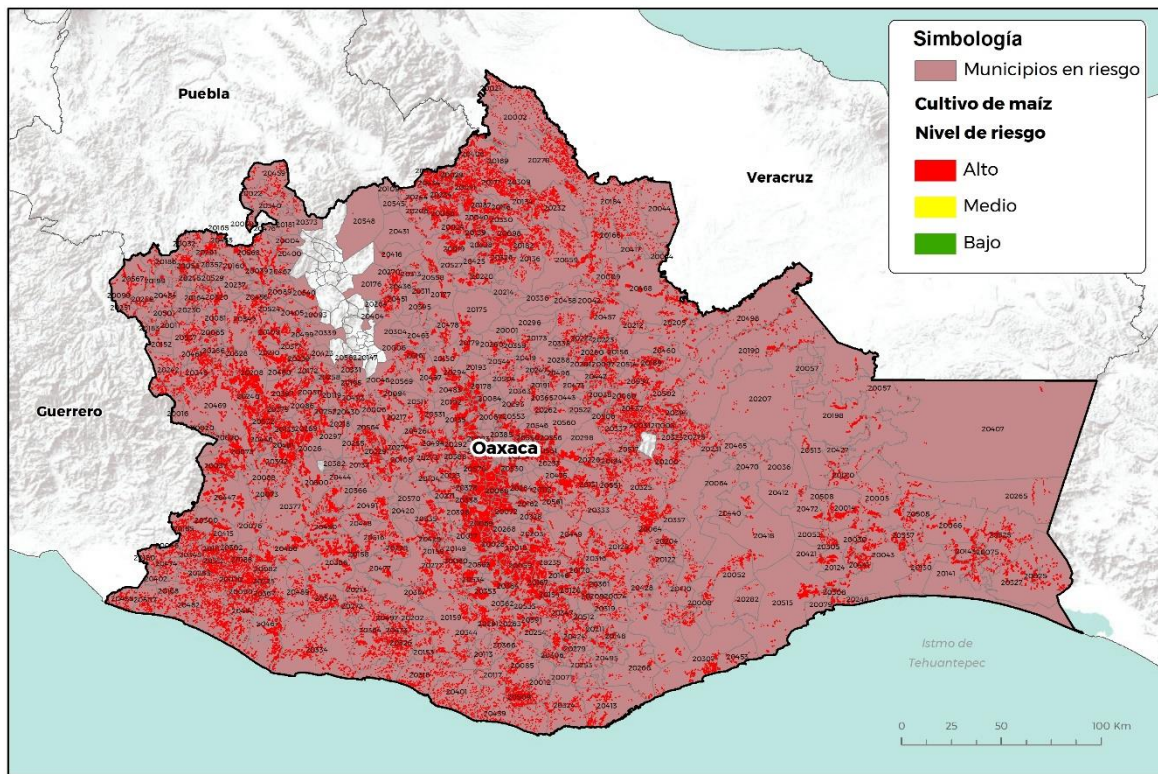
1. El acompañamiento técnico debe fortalecerse en los municipios señalados de alto riesgo por parte del personal técnico del Servicio Fitosanitario, con el objetivo de **verificar la etapa fenológica del cultivo e incidencia posible del Gusano cogollero.**
2. Sensibilizar al sector agrícola en el manejo preventivo, donde **se transfiera la metodología del monitoreo oportuno de la plaga, que permita y coadyuve en la accionabilidad ante un brote emergente.**
3. Se sugiere al personal técnico del Servicio Fitosanitario establecer un cronograma de actividades y calendario de visitas en los diferentes predios de los municipios identificados como alto riesgo **a fin de verificar la presencia o ausencia de la plaga, misma que permitirá y servirá de base para el manejo preventivo.**
4. En caso de encontrar la plaga, el personal técnico del Servicio Fitosanitario **prestará especial atención en la recomendación sobre el uso de plaguicidas autorizados por COFEPRIS y privilegiar el uso del control biológico bajo un enfoque de manejo sostenible de la plaga de forma regional.**

Contacto

Correo: alerta.fitosanitaria@senasica.gob.mx
Teléfono gratuito: 800 987 9879

Anexo 1. 530 municipios identificados con alto riesgo y presencia del cultivo para el desarrollo de Gusano cogollero, mismos que en caso de presentarse la plaga, estarían en peligro.

Municipios con cultivo y probable riesgo por Gusano cogollero en Oaxaca



GEOMÁTICA-DI-SENASICA © 2020 PCR
FECHA: 28-AGOSTO-2020

No está permitida la reproducción total o parcial de esta publicación, ni la transmisión de ninguna forma o por cualquier medio, ya sea electrónico, mecánico, fotocopia, por registro u otros métodos, sin el permiso previo y por escrito del SENASICA.

Contacto

Correo: alerta.fitosanitaria@senasica.gob.mx

Teléfono gratuito: 800 987 987 9

Anexo 1. 530 municipios identificados con alto riesgo y presencia del cultivo para el desarrollo de Gusano cogollero, mismos que en caso de presentarse la plaga, estarían en peligro.

Municipios	Clave	Superficie (Ha)
Abejones	20001	77
Acatlán de Pérez Figueroa	20002	872
Ánimas Trujano	20174	110
Asunción Cacalotepec	20003	387
Asunción Cuyotepeji	20004	84
Asunción Ixtaltepec	20005	1158
Asunción Nochixtlán	20006	329
Asunción Ocotlán	20007	201
Asunción Tlacolulita	20008	184
Ayoquezco de Aldama	20398	1321
Ayotzintepec	20009	502
Calihualá	20011	205
Candelaria Loxicha	20012	313
Capulálpam de Méndez	20247	94
Chahuites	20025	495
Chalcatongo de Hidalgo	20026	1085
Chiquihuitlán de Benito Juárez	20027	198
Ciénega de Zimatlán	20013	582
Ciudad Ixtepec	20014	1440
Coatecas Altas	20015	1243
Coicoyán de las Flores	20016	548
Concepción Pápalo	20019	698
Constancia del Rosario	20020	690
Cosolapa	20021	259
Cosoltepec	20022	178
Cuilápam de Guerrero	20023	1344
Cuyamecalco Villa de Zaragoza	20024	288
El Barrio de la Soledad	20010	627
El Espinal	20030	407
Eloxochitlán de Flores Magón	20029	449
Fresnillo de Trujano	20032	123
Guadalupe de Ramírez	20034	55
Guadalupe Etla	20033	154
Guelatao de Juárez	20035	38
Guevea de Humboldt	20036	26
Heroica Ciudad de Ejutla de Crespo	20028	5372
Heroica Ciudad de Huajuapán de León	20039	1858
Heroica Ciudad de Juchitán de Zaragoza	20043	3525
Heroica Ciudad de Tlaxiaco	20397	2394
Heroica Villa Tezoatlán de Segura y Luna, Cuna de la Independencia de Oaxaca	20549	2274

Municipios	Clave	Superficie (Ha)
Huautepec	20040	815
Huautla de Jiménez	20041	1412
Ixpantepec Nieves	20065	283
Ixtlán de Juárez	20042	879
La Compañía	20017	2148
La Pe	20069	1577
La Reforma	20076	387
Loma Bonita	20044	766
Magdalena Apasco	20045	734
Magdalena Jaltepec	20046	1183
Magdalena Mixtepec	20048	184
Magdalena Ocotlán	20049	495
Magdalena Peñasco	20050	533
Magdalena Teitipac	20051	706
Magdalena Tequisistlán	20052	944
Magdalena Tlacotepec	20053	134
Magdalena Yodocono de Porfirio Díaz	20562	104
Mariscala de Juárez	20055	613
Mártires de Tacubaya	20056	552
Matías Romero Avendaño	20057	416
Mazatlán Villa de Flores	20058	1731
Mesones Hidalgo	20037	1473
Miahuatlán de Porfirio Díaz	20059	7370
Mixistlán de la Reforma	20060	437
Monjas	20061	817
Natividad	20062	22
Nazareno Etla	20063	150
Nejapa de Madero	20064	1727
Nuevo Zoquiápam	20504	106
Oaxaca de Juárez	20067	170
Ocotlán de Morelos	20068	2874
Pinotepa de Don Luis	20070	880
Pluma Hidalgo	20071	99
Putla Villa de Guerrero	20073	5193
Reforma de Pineda	20075	392
Reyes Etla	20077	468
Rojas de Cuauhtémoc	20078	122
Salina Cruz	20079	278
San Agustín Amatengo	20080	723
San Agustín Atenango	20081	220

Anexo 1. 530 municipios identificados con alto riesgo y presencia del cultivo para el desarrollo de Gusano cogollero, mismos que en caso de presentarse la plaga, estarían en peligro.

Municipios	Clave	Superficie (Ha)
San Agustín Chayuco	20082	959
San Agustín de las Juntas	20083	49
San Agustín Etla	20084	111
San Agustín Loxicha	20085	1056
San Agustín Tlacotepec	20086	272
San Agustín Yatareni	20087	115
San Andrés Cabecera Nueva	20088	615
San Andrés Dinicuiti	20089	308
San Andrés Huaxpaltepec	20090	1030
San Andrés Huayápam	20091	286
San Andrés Ixtlahuaca	20092	371
San Andrés Lagunas	20093	154
San Andrés Nuxiño	20094	3
San Andrés Paxtlán	20095	310
San Andrés Solaga	20097	99
San Andrés Teotilalpam	20098	1193
San Andrés Tepetlapa	20099	53
San Andrés Yaá	20100	100
San Andrés Zabache	20101	200
San Andrés Zautla	20102	680
San Antonino Castillo Velasco	20103	750
San Antonino el Alto	20104	414
San Antonino Monte Verde	20105	1334
San Antonio de la Cal	20107	51
San Antonio Huitepec	20108	1659
San Antonio Nanahuatípam	20109	7
San Antonio Sinicahua	20110	318
San Antonio Tepetlapa	20111	885
San Baltazar Chichicápam	20112	1397
San Baltazar Loxicha	20113	231
San Baltazar Yatzachi el Bajo	20114	85
San Bartolo Coyotepec	20115	687
San Bartolo Yautepec	20122	125
San Bartolomé Ayautla	20116	725
San Bartolomé Loxicha	20117	198
San Bartolomé Quialana	20118	513
San Bartolomé Yucuañe	20119	264
San Bartolomé Zoogocho	20120	21
San Bernardo Mixtepec	20123	801
San Blas Atempa	20124	1297

Municipios	Clave	Superficie (Ha)
San Carlos Yautepec	20125	3378
San Cristóbal Amatlán	20126	926
San Cristóbal Amoltepec	20127	331
San Cristóbal Lachirioag	20128	143
San Dionisio del Mar	20130	544
San Dionisio Ocotepec	20131	2809
San Dionisio Ocotlán	20132	455
San Esteban Atatlahuca	20133	1063
San Felipe Jalapa de Díaz	20134	1013
San Felipe Tejalápam	20135	1036
San Felipe Usila	20136	1433
San Francisco Cahuacuá	20137	1298
San Francisco Cajonos	20138	89
San Francisco Chapulapa	20139	347
San Francisco del Mar	20141	1204
San Francisco Huehuetlán	20142	431
San Francisco Ixhuatán	20143	1376
San Francisco Lachigoló	20145	355
San Francisco Logueche	20146	355
San Francisco Nuxaño	20147	30
San Francisco Ozolotepec	20148	269
San Francisco Sola	20149	356
San Francisco Telixtlahuaca	20150	737
San Francisco Tlapancingo	20152	51
San Gabriel Mixtepec	20153	638
San Ildefonso Amatlán	20154	506
San Ildefonso Sola	20155	245
San Ildefonso Villa Alta	20156	530
San Jacinto Amilpas	20157	21
San Jacinto Tlacotepec	20158	813
San Jerónimo Coatlán	20159	1151
San Jerónimo Silacayoapilla	20160	105
San Jerónimo Sosola	20161	1119
San Jerónimo Taviche	20162	423
San Jerónimo Tecóatl	20163	207
San Jerónimo Tlacoahuaya	20550	537
San Jorge Nuchita	20164	273
San José Ayuquila	20165	278
San José Chiltepec	20166	817
San José del Peñasco	20167	669

Anexo 1. 530 municipios identificados con alto riesgo y presencia del cultivo para el desarrollo de Gusano cogollero, mismos que en caso de presentarse la plaga, estarían en peligro.

Municipios	Clave	Superficie (Ha)
San José del Progreso	20072	2356
San José Estancia Grande	20168	215
San José Independencia	20169	122
San José Lachiguiri	20170	497
San José Tenango	20171	1785
San Juan Achiutla	20172	192
San Juan Atepec	20173	105
San Juan Bautista Atlatluhuca	20175	394
San Juan Bautista Coixtlahuaca	20176	129
San Juan Bautista Cuicatlán	20177	804
San Juan Bautista Guelache	20178	313
San Juan Bautista Jayacatlán	20179	570
San Juan Bautista Lo de Soto	20180	298
San Juan Bautista Suchtepec	20181	22
San Juan Bautista Tlachichilco	20183	128
San Juan Bautista Tlacoatzintepec	20182	540
San Juan Bautista Tuxtepec	20184	2186
San Juan Bautista Valle Nacional	20559	2049
San Juan Cacahuatpec	20185	1431
San Juan Chicomezúchil	20191	85
San Juan Chilateca	20192	298
San Juan Cieneguilla	20186	185
San Juan Coatzóspam	20187	313
San Juan Colorado	20188	795
San Juan Comaltepec	20189	591
San Juan Cotzocón	20190	2329
San Juan de los Cués	20206	233
San Juan del Estado	20193	345
San Juan del Río	20194	424
San Juan Diuxi	20195	247
San Juan Evangelista Analco	20196	39
San Juan Guelavía	20197	415
San Juan Guichicovi	20198	1534
San Juan Ihualtepec	20199	117
San Juan Juquila Mixes	20200	742
San Juan Juquila Vijanos	20201	339
San Juan Lachao	20202	616
San Juan Lachigalla	20203	464
San Juan Lajarcia	20204	353
San Juan Lalana	20205	3152

Municipios	Clave	Superficie (Ha)
San Juan Mazatlán	20207	473
San Juan Mixtepec	20208	5297
San Juan Ñumí	20210	2436
San Juan Ozolotepec	20211	516
San Juan Petlapa	20212	470
San Juan Quiahije	20213	559
San Juan Quiotepec	20214	1
San Juan Tabaá	20216	29
San Juan Tamazola	20217	1340
San Juan Teita	20218	214
San Juan Teitipac	20219	321
San Juan Tepeuxila	20220	658
San Juan Yaeé	20222	144
San Juan Yatzona	20223	181
San Lorenzo	20225	861
San Lorenzo Albarradas	20226	825
San Lorenzo Cacaotepec	20227	501
San Lorenzo Cuaunecuiltitla	20228	101
San Lorenzo Texmelúcan	20229	1194
San Lorenzo Victoria	20230	208
San Lucas Camotlán	20231	215
San Lucas Ojitlán	20232	2779
San Lucas Quiavini	20233	423
San Lucas Zoquiápan	20234	622
San Luis Amatlán	20235	2514
San Marcial Ozolotepec	20236	145
San Marcos Arteaga	20237	256
San Martín de los Cansecos	20238	362
San Martín Huamelúlpam	20239	499
San Martín Itunyoso	20240	647
San Martín Lachilá	20241	414
San Martín Peras	20242	1152
San Martín Tilcajete	20243	795
San Martín Toxpalan	20244	349
San Martín Zacatepec	20245	189
San Mateo Cajonos	20246	96
San Mateo del Mar	20248	309
San Mateo Nejápam	20251	194
San Mateo Peñasco	20252	457
San Mateo Piñas	20253	221

Anexo 1. 530 municipios identificados con alto riesgo y presencia del cultivo para el desarrollo de Gusano cogollero, mismos que en caso de presentarse la plaga, estarían en peligro.

Municipios	Clave	Superficie (Ha)
San Mateo Río Hondo	20254	122
San Mateo Sindihui	20255	361
San Mateo Yoloxochitlán	20249	71
San Mateo Yucutindoo	20566	1440
San Melchor Betaza	20257	226
San Miguel Achiutla	20258	460
San Miguel Ahuehuetitlán	20259	419
San Miguel Aloápam	20260	233
San Miguel Amatitlán	20261	1243
San Miguel Amatlán	20262	78
San Miguel Chicahua	20264	484
San Miguel Chimalapa	20265	879
San Miguel Coatlán	20263	620
San Miguel del Puerto	20266	406
San Miguel del Río	20267	29
San Miguel Ejutla	20268	359
San Miguel el Grande	20269	1406
San Miguel Huautla	20270	453
San Miguel Mixtepec	20271	409
San Miguel Panixtlahuaca	20272	555
San Miguel Peras	20273	752
San Miguel Piedras	20274	473
San Miguel Quetzaltepec	20275	563
San Miguel Santa Flor	20276	142
San Miguel Soyaltepec	20278	2118
San Miguel Suchixtepec	20279	330
San Miguel Tenango	20282	68
San Miguel Tilquiápam	20284	423
San Miguel Tlacamama	20285	528
San Miguel Tlacotepec	20286	338
San Miguel Yotao	20288	65
San Nicolás	20289	560
San Nicolás Hidalgo	20290	136
San Pablo Coatlán	20291	917
San Pablo Cuatro Venados	20292	545
San Pablo Etlá	20293	426
San Pablo Huitzo	20294	521
San Pablo Huixtepec	20295	1178
San Pablo Macuilianguis	20296	6
San Pablo Tijaltepec	20297	120

Municipios	Clave	Superficie (Ha)
San Pablo Villa de Mitla	20298	1404
San Pablo Yaganiza	20299	98
San Pedro Amuzgos	20300	546
San Pedro Apóstol	20301	437
San Pedro Atoyac	20302	796
San Pedro Cajonos	20303	20
San Pedro Comitancillo	20305	315
San Pedro Coxcaltepec		
Cántaros	20304	1
San Pedro el Alto	20306	330
San Pedro Huamelula	20307	1879
San Pedro Huilotepec	20308	355
San Pedro Ixcatlán	20309	666
San Pedro Ixtlahuaca	20310	562
San Pedro Jaltepetongo	20311	145
San Pedro Jicayán	20312	1004
San Pedro Jocotipac	20313	123
San Pedro Juchatengo	20314	208
San Pedro Mártir	20315	325
San Pedro Mártir		
Quiéchapa	20316	384
San Pedro Mártir Yucuxaco	20317	401
San Pedro Mixtepec	20319	1865
San Pedro Molinos	20320	304
San Pedro Ocopetatlillo	20322	151
San Pedro Ocotepéc	20323	207
San Pedro Pochutla	20324	728
San Pedro Quiatoni	20325	1767
San Pedro Sochiápam	20326	1182
San Pedro Tapanatepec	20327	2553
San Pedro Taviche	20328	267
San Pedro Teozacoalco	20329	894
San Pedro Teutila	20330	735
San Pedro Tidaá	20331	160
San Pedro Totolápam	20333	670
San Pedro y San Pablo		
Ayutla	20337	495
San Pedro y San Pablo		
Teposcolula	20339	163
San Pedro y San Pablo		
Tequixtepec	20340	306
San Pedro Yaneri	20335	81
San Pedro Yólox	20336	46
San Raymundo Jalpan	20342	196
San Sebastián Abasco	20343	319

Anexo 1. 530 municipios identificados con alto riesgo y presencia del cultivo para el desarrollo de Gusano cogollero, mismos que en caso de presentarse la plaga, estarían en peligro.

Municipios	Clave	Superficie (Ha)
San Sebastián Coatlán	20344	734
San Sebastián Ixcapa	20345	631
San Sebastián Nicananduta	20346	267
San Sebastián Río Hondo	20347	639
San Sebastián Tecomaxtlahuaca	20348	2036
San Sebastián Teitipac	20349	517
San Sebastián Tutla	20350	67
San Simón Almolongas	20351	553
San Simón Zahuatlán	20352	11
San Vicente Coatlán	20534	1455
San Vicente Lachixío	20535	1109
Santa Ana	20353	633
Santa Ana Ateixtlahuaca	20354	109
Santa Ana Cuauhtémoc	20355	92
Santa Ana del Valle	20356	443
Santa Ana Tavela	20357	334
Santa Ana Tlapacoyan	20358	931
Santa Ana Yareni	20359	37
Santa Ana Zegache	20360	1528
Santa Catalina Quierí	20361	247
Santa Catarina Cuixtla	20362	346
Santa Catarina Juquila	20364	2170
Santa Catarina Lachatao	20365	591
Santa Catarina Loxicha	20366	129
Santa Catarina Mechoacán	20367	528
Santa Catarina Minas	20368	379
Santa Catarina Quiané	20369	631
Santa Catarina Quioquitani	20074	201
Santa Catarina Tayata	20370	194
Santa Catarina Ticuá	20371	215
Santa Catarina Yosonotú	20372	856
Santa Catarina Zapoquila	20373	73
Santa Cruz Acatepec	20374	79
Santa Cruz Amilpas	20375	19
Santa Cruz de Bravo	20376	27
Santa Cruz Itundujia	20377	980
Santa Cruz Mixtepec	20378	715
Santa Cruz Nundaco	20379	635
Santa Cruz Papalutla	20380	511
Santa Cruz Tacache de Mina	20381	391

Municipios	Clave	Superficie (Ha)
Santa Cruz Tacahua	20382	42
Santa Cruz Tayata	20383	258
Santa Cruz Xitla	20384	795
Santa Cruz Xoxocotlán	20385	295
Santa Cruz Zenzontepec	20386	4195
Santa Gertrudis	20387	2113
Santa Inés de Zaragoza	20569	62
Santa Inés del Monte	20388	360
Santa Inés Yatzeche	20389	146
Santa Lucía del Camino	20390	36
Santa Lucía Miahuatlán	20391	496
Santa Lucía Monteverde	20392	2276
Santa Lucía Ocotlán	20393	761
Santa María Alotepec	20394	553
Santa María Apazco	20395	50
Santa María Atzompa	20399	380
Santa María Camotlán	20400	154
Santa María Chilchotla	20406	2190
Santa María Chimalapa	20407	255
Santa María Colotepec	20401	1183
Santa María Cortijo	20402	225
Santa María Coyotepec	20403	146
Santa María del Rosario	20408	107
Santa María del Tule	20409	361
Santa María Ecatepec	20410	765
Santa María Guelacé	20411	246
Santa María Guienagati	20412	159
Santa María Huatulco	20413	1215
Santa María Huazolotitlán	20414	2357
Santa María Ipalapa	20415	1648
Santa María Ixcatlán	20416	81
Santa María Jacatepec	20417	1259
Santa María Jalapa del Marqués	20418	283
Santa María Jaltianguis	20419	56
Santa María la Asunción	20396	169
Santa María Lachixío	20420	333
Santa María Mixtequilla	20421	20
Santa María Nduayaco	20423	46
Santa María Ozolotepec	20424	708
Santa María Pápalo	20425	229

Anexo 1. 530 municipios identificados con alto riesgo y presencia del cultivo para el desarrollo de Gusano cogollero, mismos que en caso de presentarse la plaga, estarían en peligro.

Municipios	Clave	Superficie (Ha)
Santa María Peñoles	20426	830
Santa María Petapa	20427	261
Santa María Quiégoalani	20428	204
Santa María Sola	20429	697
Santa María Tataltepec	20430	200
Santa María Tecomavaca	20431	63
Santa María Temascalapa	20432	98
Santa María Temascaltepec	20433	388
Santa María Teopoxco	20434	763
Santa María Texcatitlán	20436	55
Santa María Tlahuitoltepec	20437	997
Santa María Tlaxiáctac	20438	147
Santa María Tonameca	20439	1124
Santa María Totolapilla	20440	45
Santa María Xadani	20441	777
Santa María Yalina	20442	32
Santa María Yavesía	20443	62
Santa María Yolotepec	20444	15
Santa María Yosoyúa	20445	724
Santa María Yucuhiti	20446	558
Santa María Zacatepec	20447	2354
Santa María Zaniza	20448	417
Santa María Zoquitlán	20449	955
Santiago Amoltepec	20450	1739
Santiago Apoala	20451	270
Santiago Apóstol	20452	1364
Santiago Astata	20453	324
Santiago Atitlán	20454	436
Santiago Ayuquílilla	20455	320
Santiago Cacaloáxtepéc	20456	112
Santiago Camotlán	20457	1080
Santiago Chazumba	20459	661
Santiago Choápam	20460	612
Santiago Comaltepec	20458	84
Santiago del Río	20461	210
Santiago Huajolotitlán	20462	408
Santiago Huaucílilla	20463	136
Santiago Ixcuintepéc	20465	60
Santiago Ixtayutla	20466	2240
Santiago Jamiltepec	20467	3400

Municipios	Clave	Superficie (Ha)
Santiago Jocotepec	20468	2040
Santiago Juxtlahuaca	20469	2104
Santiago Lachiguiri	20470	221
Santiago Lalopa	20471	60
Santiago Laollaga	20472	331
Santiago Laxopa	20473	167
Santiago Llano Grande	20474	871
Santiago Matatlán	20475	1135
Santiago Miltepec	20476	43
Santiago Minas	20477	646
Santiago Nacaltepec	20478	643
Santiago Niltepec	20066	1889
Santiago Nundiche	20480	668
Santiago Nuyoó	20481	272
Santiago Pinotepa Nacional	20482	4970
Santiago Suchilquitongo	20483	518
Santiago Tamazola	20484	541
Santiago Tapextla	20485	827
Santiago Tenango	20487	693
Santiago Tetepec	20489	1014
Santiago Texcalcingo	20490	643
Santiago Textitlán	20491	932
Santiago Tilantongo	20492	968
Santiago Tlazoaláxtepéc	20494	659
Santiago Xanica	20495	450
Santiago Xiacuí	20496	188
Santiago Yaitepec	20497	318
Santiago Yaveo	20498	1041
Santiago Yolomécatl	20499	174
Santiago Yosondúa	20500	1747
Santiago Yucuyachi	20501	142
Santiago Zacatepec	20502	552
Santiago Zochila	20503	19
Santo Domingo Albarradas	20506	276
Santo Domingo Armenta	20507	764
Santo Domingo Chihuitán	20508	504
Santo Domingo de Morelos	20509	1823
Santo Domingo Ingenio	20505	438
Santo Domingo Nuxaá	20511	487
Santo Domingo Ozolotepec	20512	330

Contacto

Correo: alerta.fitosanitaria@senasica.gob.mx
 Teléfono gratuito: 800 987 9879

Anexo 1. 530 municipios identificados con alto riesgo y presencia del cultivo para el desarrollo de Gusano cogollero, mismos que en caso de presentarse la plaga, estarían en peligro.

Municipios	Clave	Superficie (Ha)
Santo Domingo Petapa	20513	259
Santo Domingo Roayaga	20514	138
Santo Domingo Tehuantepec	20515	2870
Santo Domingo Teojomulco	20516	727
Santo Domingo Tepuxtepec	20517	348
Santo Domingo Tomaltepec	20519	276
Santo Domingo Tonalá	20520	936
Santo Domingo Xagacía	20522	86
Santo Domingo Yodohino	20524	44
Santo Domingo Zanatepec	20525	2249
Santo Tomás Jalieza	20530	1038
Santo Tomás Mazaltepec	20531	731
Santo Tomás Ocotepec	20532	1349
Santo Tomás Tamazulapan	20533	637
Santos Reyes Nopala	20526	1704
Santos Reyes Pápalo	20527	31
Santos Reyes Tepejillo	20528	336
Santos Reyes Yucuná	20529	56
Silacayoápam	20537	1194
Sitio de Xitlapehua	20538	710
Soledad Etlá	20539	253
Tamazulápam del Espíritu Santo	20031	902
Tanetze de Zaragoza	20541	69
Taniche	20542	518
Tataltepec de Valdés	20543	1568
Teococuilco de Marcos Pérez	20544	138
Teotitlán de Flores Magón	20545	107
Teotitlán del Valle	20546	671
Tepelmeme Villa de Morelos	20548	2
Tlacolula de Matamoros	20551	2260
Tlaxiácuta de Cabrera	20553	457
Totontepec Villa de Morelos	20554	1018
Trinidad Zaachila	20555	816
Unión Hidalgo	20557	892
Valerio Trujano	20558	36
Villa de Chilapa de Díaz	20405	139
Villa de Etlá	20338	108
Villa de Tamazulápam del Progreso	20540	373
Villa de Tututepec	20334	2398
Villa de Zaachila	20565	1821

Municipios	Clave	Superficie (Ha)
Villa Díaz Ordaz	20560	644
Villa Hidalgo	20038	91
Villa Sola de Vega	20277	4324
Villa Talea de Castro	20280	296
Yaxe	20561	409
Yogana	20563	521
Yutanduchi de Guerrero	20564	321
Zapotitlán Lagunas	20567	1126
Zapotitlán Palmas	20568	398
Zimatlán de Álvarez	20570	2387
Total general		367816